

ИНВЕСТИТОР:

SPV PČINJA D.O.O. VRANJE
17500 Врање, Ивелоле Рибара 6

КАТАЛОГ СТАНОВА

СТАМБЕНИ ОБЈЕКТИ - ОБЈЕКАТ **A** НА К.П.11879/2, ОБЈЕКАТ **B** НА К.П.11879/3, ОБЈЕКАТ **B** НА К.П.11879/4, ОБЈЕКАТ **Г** НА К.П.11879/5 И ОБЈЕКАТ **Д** НА К.П.11879/6, КО ВРАЊЕ

СТАМБЕНИ ОБЈЕКАТ **Г**



ПРОЈЕКТАНТ:

САОБРАЋАЈНИ ИНСТИТУТ ЦИП д.о.о.
11000 БЕОГРАД, НЕМАЊИНА 6/IV

тел: 011/3618-134, факс: 011/3618-324, web site: www.sicip.co.rs

ИНВЕСТИТОР:

SPV PČINJA D.O.O. VRANJE
17500 Врање, Ивелоле Рибара 6

СТАМБЕНИ ОБЈЕКАТ Г

САДРЖАЈ:

- Ситуација
- 3Д приказ
- Табеларни преглед станова
- Приказ станова по типовима
 - Једноособни станови (листови 1 - 3)
 - Једноипособни станови (листови 4 - 7)
 - Двособни станови (листови 8 - 12)
 - Двоипособни станови (листови 13 - 14)
 - Трособни станови (листови 15 - 16)
 - Троипособни станови (листови 17 - 18)

ПРОЈЕКТАНТ:

САОБРАЋАЈНИ ИНСТИТУТ ЦІП д.о.о.
11000 БЕОГРАД, НЕМАЊИНА 6/IV

тел: 011/3618-134, факс: 011/3618-324, web site: www.sicp.co.rs

ИНВЕСТИТОР:

SPV PČINJA D.O.O. VRANJE
17500 Врање, Ивелоле Рибара 6

СТАМБЕНИ ОБЈЕКАТ Г

ЗД приказ дворишне фасаде

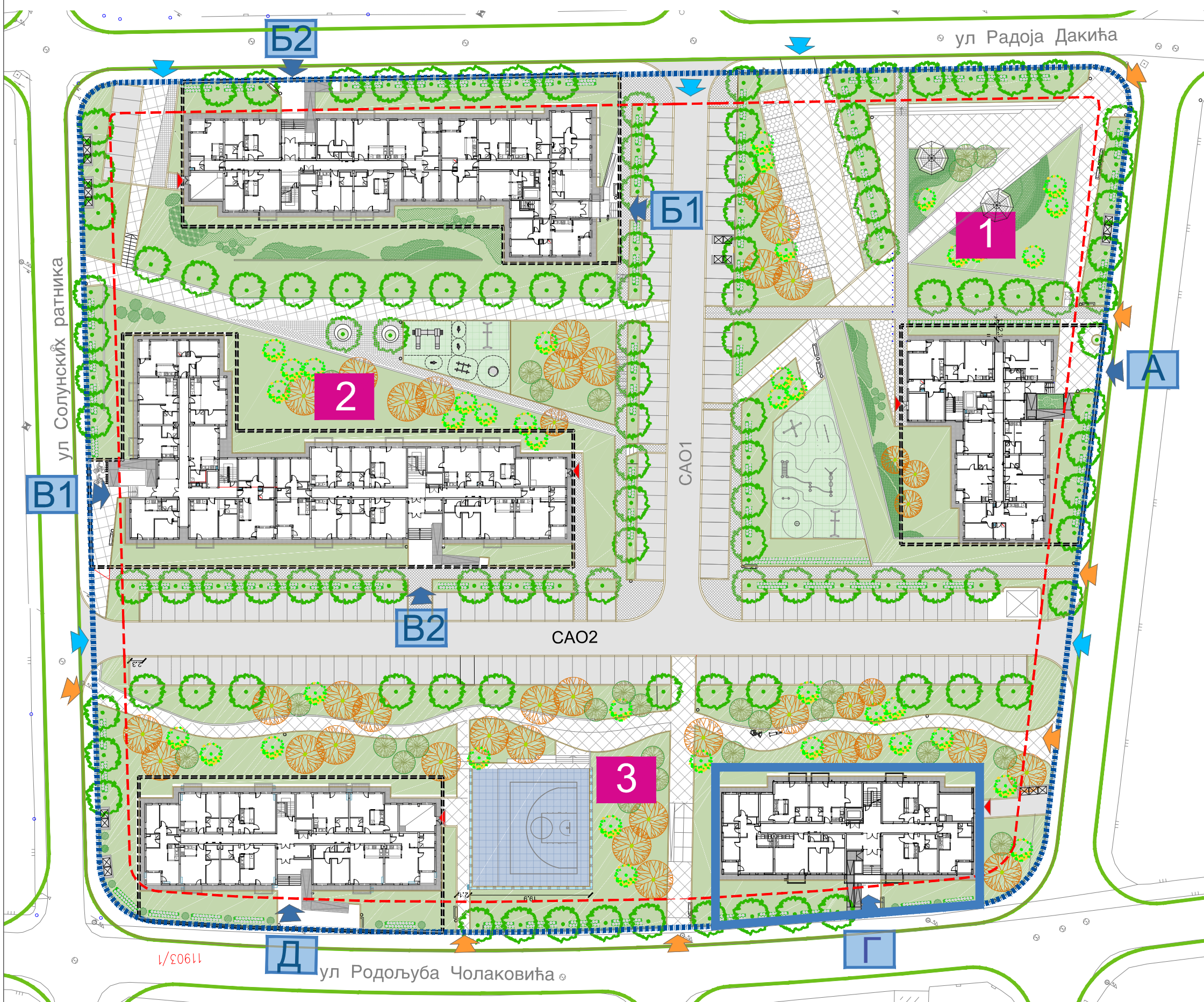


ПРОЈЕКТАНТ:

САОБРАЋАЈНИ ИНСТИТУТ ЦИП д.о.о.
11000 БЕОГРАД, НЕМАЊИНА 6/IV

тел: 011/3618-134, факс: 011/3618-324, web site: www.sicp.co.rs

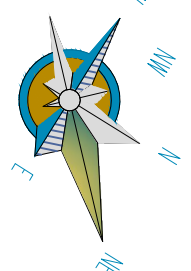
СТАМБЕНИ ОБЈЕКТИ - ОБЈЕКАТ А НА К.П.11879/2, ОБЈЕКАТ Б НА К.П.11879/3, ОБЈЕКАТ В НА К.П.11879/4, ОБЈЕКАТ Г НА К.П.11879/5 И ОБЈЕКАТ Д НА К.П.11879/6, КО ВРАЊЕ



БЛОК 3 ОБЈЕКАТ Г

ЛЕГЕНДА:

- ОБЈЕКАТ-предмет каталога
- ГРАНИЦА КОМПЛЕКСА
- УЛАЗ У ОБЈЕКАТ
- УЛАЗ У КОМПЛЕКС /колско-пешачки саобраћај/
- УЛАЗ У КОМПЛЕКС /пешачки саобраћај/
- УЛАЗ У ТОПЛОТНУ ПОДСТАНИЦУ
- БРОЈ БЛОКА
- ОБЈЕКАТ ЗА ВИШЕПОРОДИЧНО СТАНОВАЊЕ А П+3+Пк
- ОБЈЕКАТ ЗА ВИШЕПОРОДИЧНО СТАНОВАЊЕ Б П+3+Пк
- ОБЈЕКАТ ЗА ВИШЕПОРОДИЧНО СТАНОВАЊЕ В П+3+Пк
- ОБЈЕКАТ ЗА ВИШЕПОРОДИЧНО СТАНОВАЊЕ Г П+3+Пк
- ОБЈЕКАТ ЗА ВИШЕПОРОДИЧНО СТАНОВАЊЕ Д П+3+Пк
- КОЛСКО ПЕШАЧКЕ ПОВРШИНЕ-асфалт
- КОЛСКО ПЕШАЧКЕ ПОВРШИНЕ-поплочане
- ИГРАЛИШТЕ ЗА ДЕЦУ
- СПОРТСКИ ТЕРЕН
- УРЕЂЕНЕ ЗЕЛЕНЕ ПОВРШИНЕ
- ВИСОКО РАСТИЊЕ (ЛИШЋАРИ)
- ЦВЕТНО И ЛИСНО ДЕКОРАТИВНО ШИБЉЕ
- КОНТЕЈНЕРИ 20 ком.
- ПЛАНИРАНА ТРАФО СТАНИЦА 10/0,4

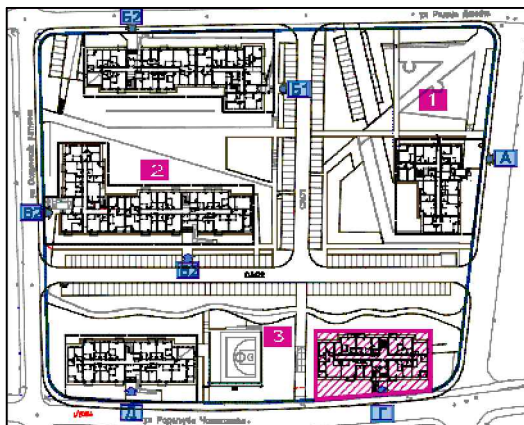


Инвеститор / Наручилац пројекта:
 SPV PČINJA D.O.O. VRANJE
 17500 Врање,
 Иве Лоле Рибара 6



Пројектант:
 Саобраћајни институт ЦИП
 Немањина 6/4, Београд

Размера:
 Р 1 : 1000



СТАМБЕНИ ОБЈЕКТИ - ОБЈЕКАТ А НА К.П.11879/2, ОБЈЕКАТ Б НА К.П.11879/3, ОБЈЕКАТ В НА К.П.11879/4, ОБЈЕКАТ Г НА К.П.11879/5 И ОБЈЕКАТ Д НА К.П.11879/6, КО ВРАЊЕ

БЛОК 3 ОБЈЕКАТ Г



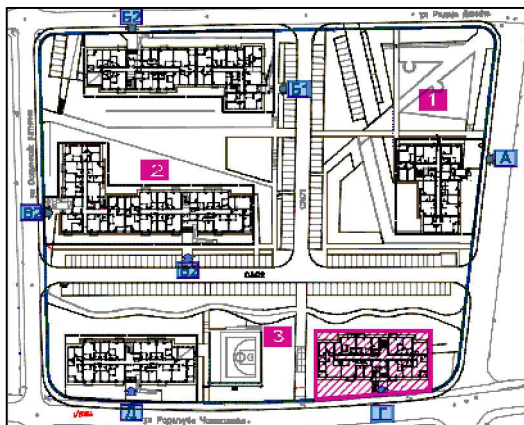
БРОЈ ЛИСТА	ЕТАЖА		ПРИЗЕМЉЕ	1-3 СПРАТ	ПОТКРОВЉЕ	УКУПНО
		тип стана	број станова	број станова	број станова	број станова у ламели
1	1C	ЈЕДНОСОБАН (≈39m ²)	1			1
2-3	1C-1	ЈЕДНОСОБАН (≈36m ²)		3	1	4
4-5	1.5 C	ЈЕДНОИПОСОБАН (≈46m ²)	1	3	1	5
6-7	1.5 C-1	ЈЕДНОИПОСОБАН (≈44m ²)	1	3	1	5
8-12	2C	ДВОСОБАН (≈55m ²)	2	6	2	10
13-14	2.5C	ДВОИПОСОБАН (≈62m ²)		3	1	4
15-16	3C	ТРОСОБАН (≈69m ²)	1	3	1	5
17-18	3.5C	ТРОИПОСОБАН (≈80m ²)	1	3	1	5
	УКУПНО		7	24	8	39



Инвеститор:
SPV RČINJA D.O.O. VRANJE
17500 Врање,
Иве Лоле Рибара 6

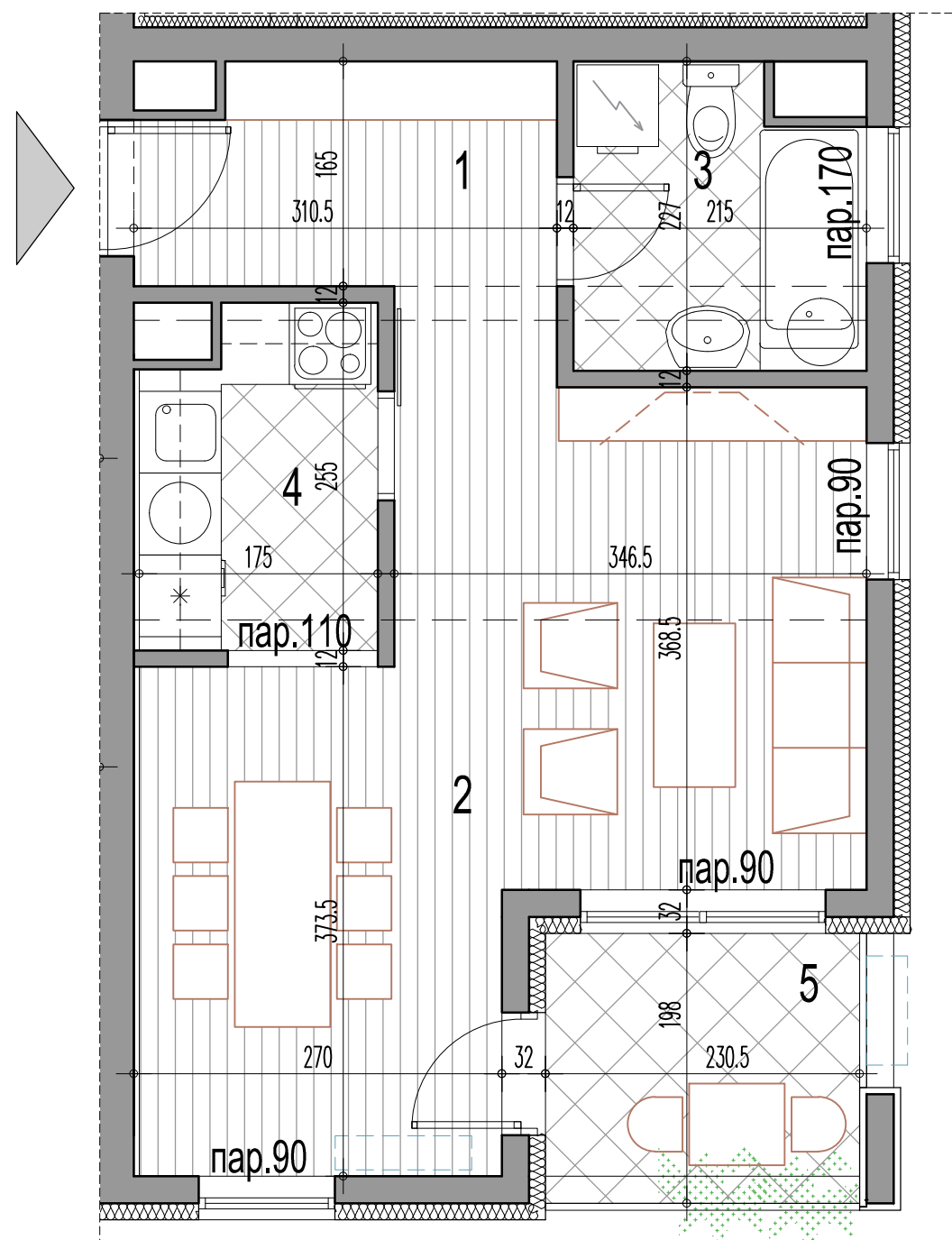


Пројектант:
Саобраћајни институт ЦИП
Немањина 6/4, Београд



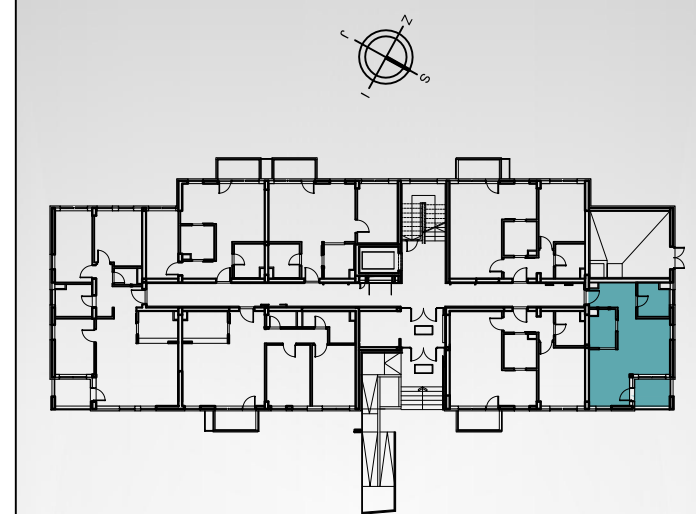
СТАМБЕНИ ОБЈЕКТИ - ОБЈЕКАТ А НА К.П.11879/2, ОБЈЕКАТ Б НА К.П.11879/3, ОБЈЕКАТ В НА К.П.11879/4, ОБЈЕКАТ Г НА К.П.11879/5 И ОБЈЕКАТ Д НА К.П.11879/6, КО ВРАЊЕ

БЛОК 3 ОБЈЕКАТ Г



1C - једнособан стан

бр.пр.	Намена просторије	Површ. П (m ²)	Површ. (m ²) - 3%
1	Улаз	4.84	
2	Дневни боравак са трпезаријом	22.30	
3	Купатило	4.17	
4	Кухиња	4.63	
Укупна затворена површина стана		35.93	
5	Тераса / Лођа	4.16	
Укупна нето површина стана		40.09	38.89



ЈЕДНОСОБАН СТАН

ТИП 1C

приземље	1.спрат	2.спрат	3.спрат	поткровље
стан бр.02	/	/	/	/

Инвеститор:
SPV PČINJA D.O.O. VRANJE
17500 Врање,
Иве Лоле Рибара 6



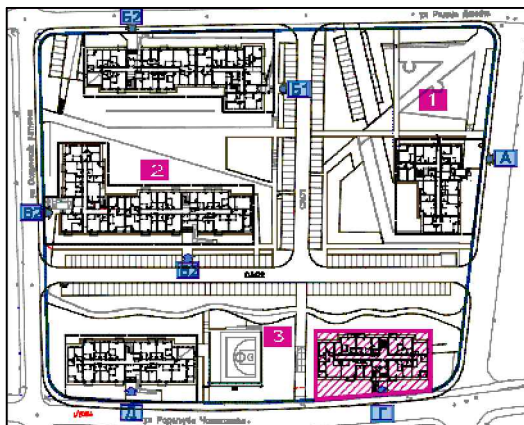
Пројектант:
Саобраћајни институт ЦИП
Немањина 6/4, Београд

Размера:

P 1 : 50

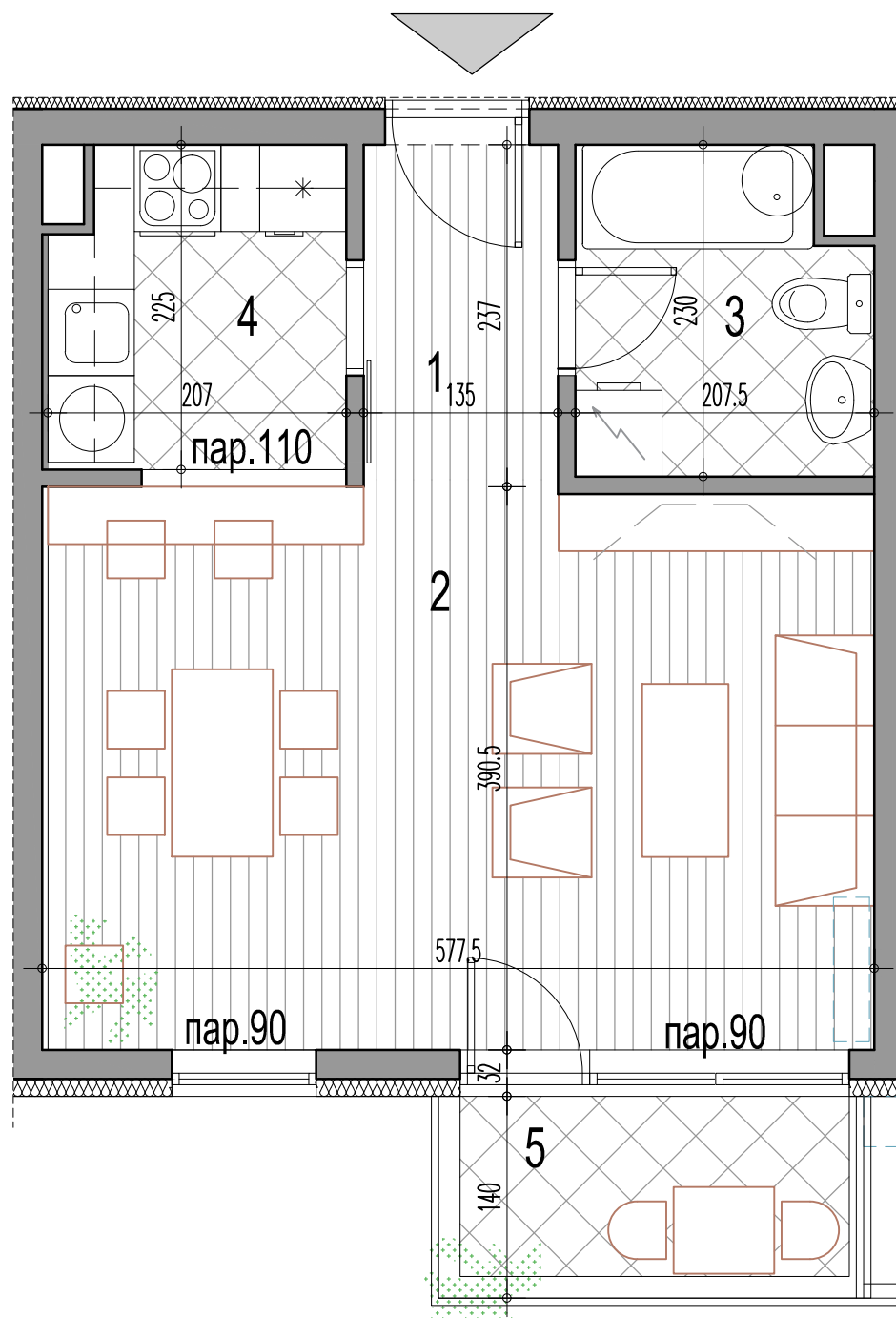
Цртеж бр.

01



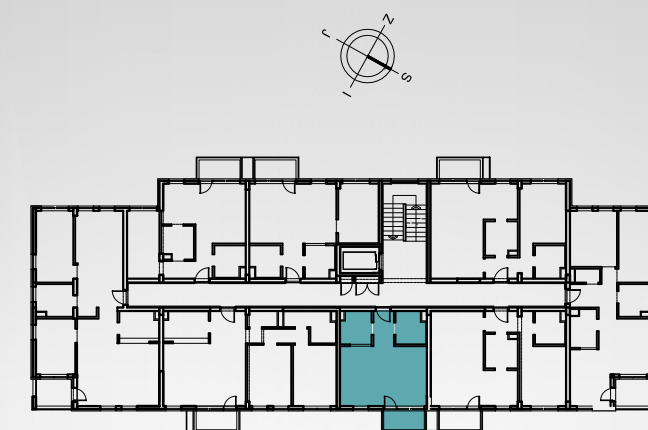
СТАМБЕНИ ОБЈЕКТИ - ОБЈЕКАТ **A** НА К.П.11879/2, ОБЈЕКАТ **B** НА К.П.11879/3, ОБЈЕКАТ **B** НА К.П.11879/4, ОБЈЕКАТ **Г** НА К.П.11879/5 И ОБЈЕКАТ **Д** НА К.П.11879/6, КО ВРАЊЕ

БЛОК 3 ОБЈЕКАТ Г



1C-1 - једнособан стан

бр.пр.	Намена просторије	Површ. П (m ²)	Површ. (m ²) - 3%
1	Улаз	3.20	
2	Дневни боравак са трпезаријом	22.40	
3	Купатило	4.37	
4	Кухиња	4.46	
Укупна затворена површина стана		34.43	
5	Тераса / Лођа	3.38	
Укупна нето површина стана		37.80	36.67



ЈЕДНОСОБАН СТАН ТИП 1C-1

приземље	1.спрат	2.спрат	3.спрат	поткровље
/	стан бр.12	стан бр.20	стан бр.28	/

Инвеститор:
SPV PČINJA D.O.O. VRANJE
17500 Врање,
Иве Лоле Рибара 6



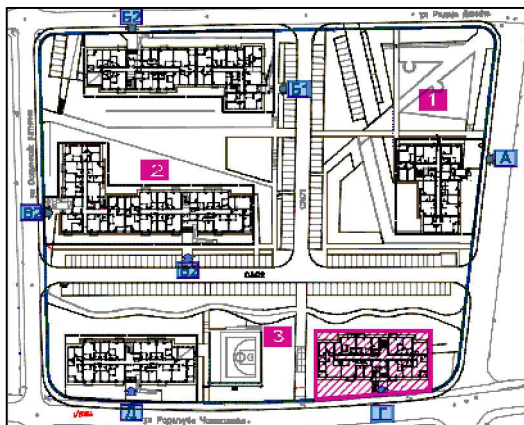
Пројектант:
Саобраћајни институт ЦИП
Немањина 6/4, Београд

Размера:

P 1 : 50

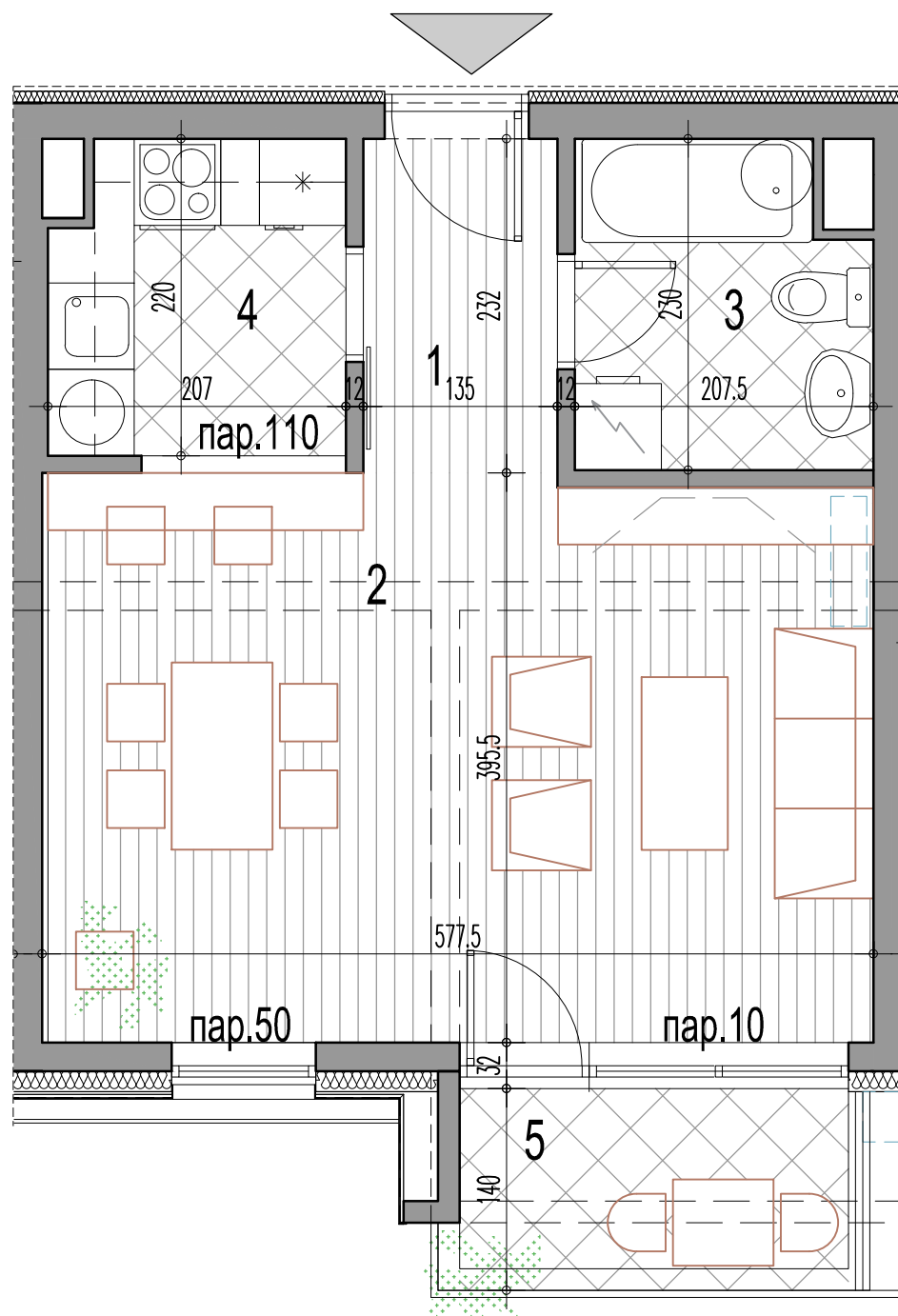
Цртеж бр.

02



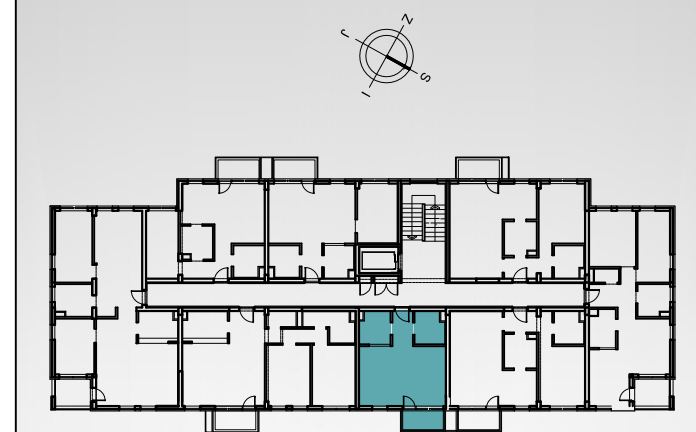
СТАМБЕНИ ОБЈЕКТИ - ОБЈЕКАТ А НА К.П.11879/2, ОБЈЕКАТ Б НА К.П.11879/3, ОБЈЕКАТ В НА К.П.11879/4, ОБЈЕКАТ Г НА К.П.11879/5 И ОБЈЕКАТ Д НА К.П.11879/6, КО ВРАЊЕ

БЛОК 3 ОБЈЕКАТ Г



1C-1 - једнособан стан

бр.пр.	Намена просторије	Површ. П (m ²)	Површ. (m ²) - 3%
1	Улаз	3.13	
2	Дневни боравак са трпезаријом	22.68	
3	Купатило	4.27	
4	Кухиња	4.36	
Укупна затворена површина стана		34.44	
5	Тераса / Лођа	3.38	
Укупна нето површина стана		37.82	36.68



ЈЕДНОСОБАН СТАН

ТИП 1C-1

приземље	1.спрат	2.спрат	3.спрат	поткровље
/	/	/	/	стан бр.36

Размера: Цртеж бр.

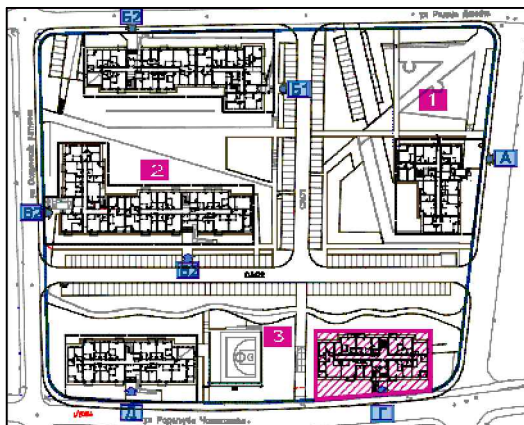
Р 1 : 50

03

Инвеститор:
SPV PČINJA D.O.O. VRANJE
17500 Врање,
Иве Лоле Рибара 6

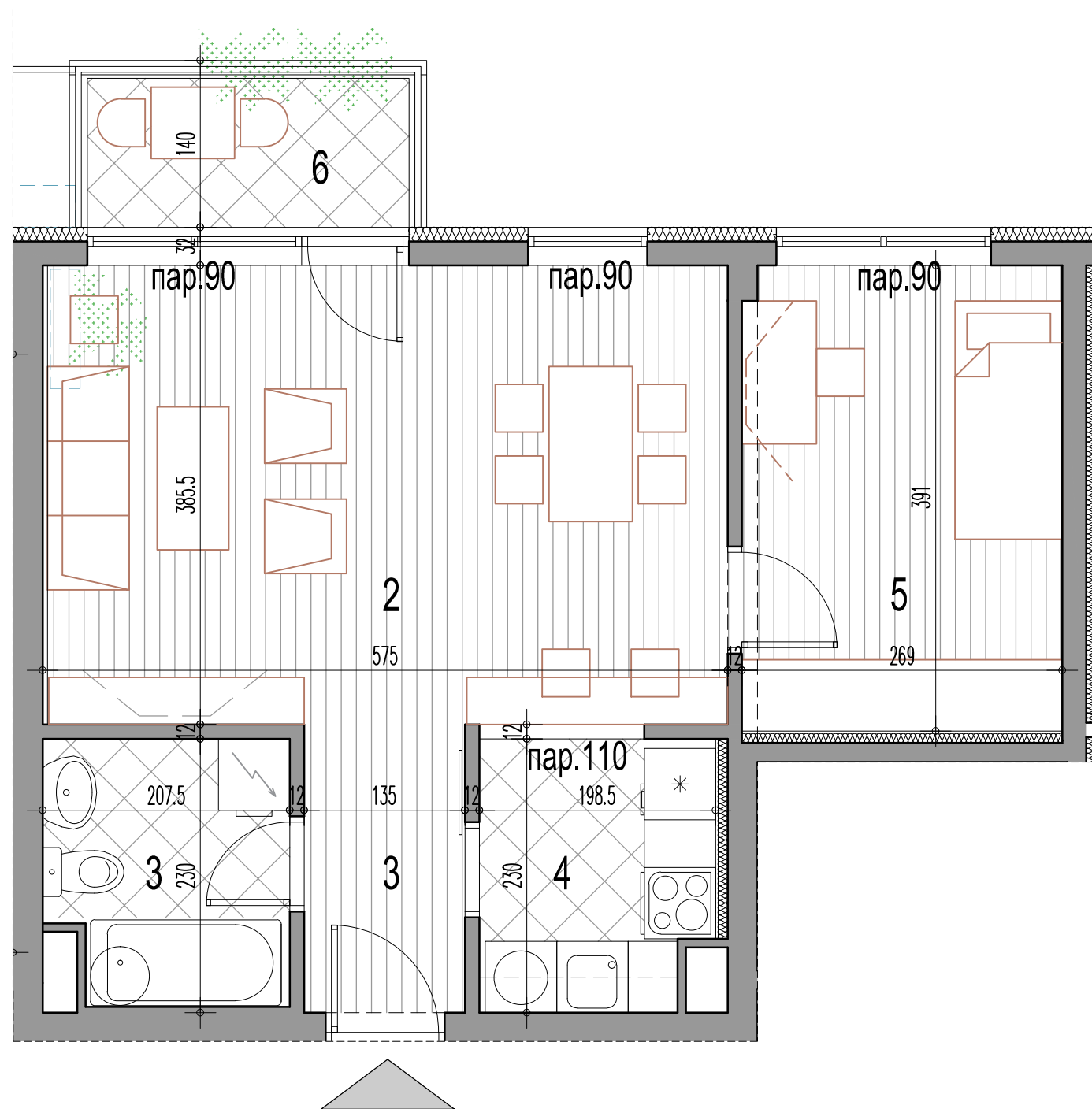


Пројектант:
Саобраћајни институт ЦИП
Немањина 6/4, Београд



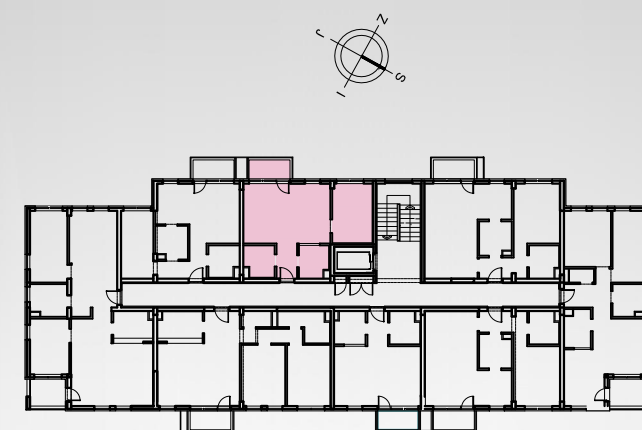
СТАМБЕНИ ОБЈЕКТИ - ОБЈЕКАТ А НА К.П.11879/2, ОБЈЕКАТ Б НА К.П.11879/3, ОБЈЕКАТ В НА К.П.11879/4, ОБЈЕКАТ Г НА К.П.11879/5 И ОБЈЕКАТ Д НА К.П.11879/6, КО ВРАЊЕ

БЛОК 3 ОБЈЕКАТ Г



1.5C - једноипособан стан

бр.пр.	Намена просторије	Површ. П (m ²)	Површ. (m ²) - 3%
1	Улаз	3.13	
2	Дневни боравак са трпезаријом	22.58	
3	Купатило	4.00	
4	Кухиња	4.13	
5	1/2 Соба	10.48	
Укупна затворена површина стана		44.32	
6	Тераса / Лођа	3.37	
Укупна нето површина стана		47.70	46.27



ЈЕДНОИПОСОБАН СТАН ТИП 1.5 С

приземље	1.спрат	2.спрат	3.спрат	поткровље
стан бр.04	стан бр.08	стан бр.16	стан бр.24	/

Размера: Цртеж бр.

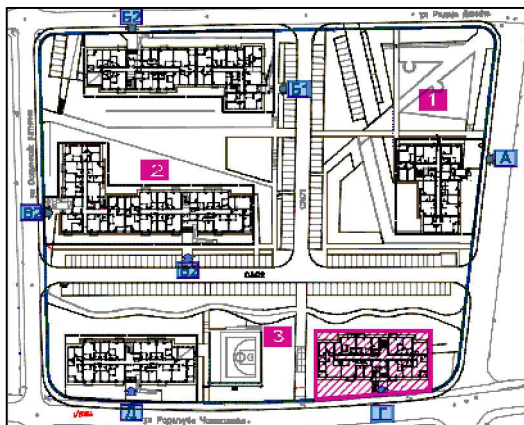
Р 1 : 50

04

Инвеститор:
SPV PČINJA D.O.O. VRANJE
17500 Врање,
Иве Лоле Рибара 6

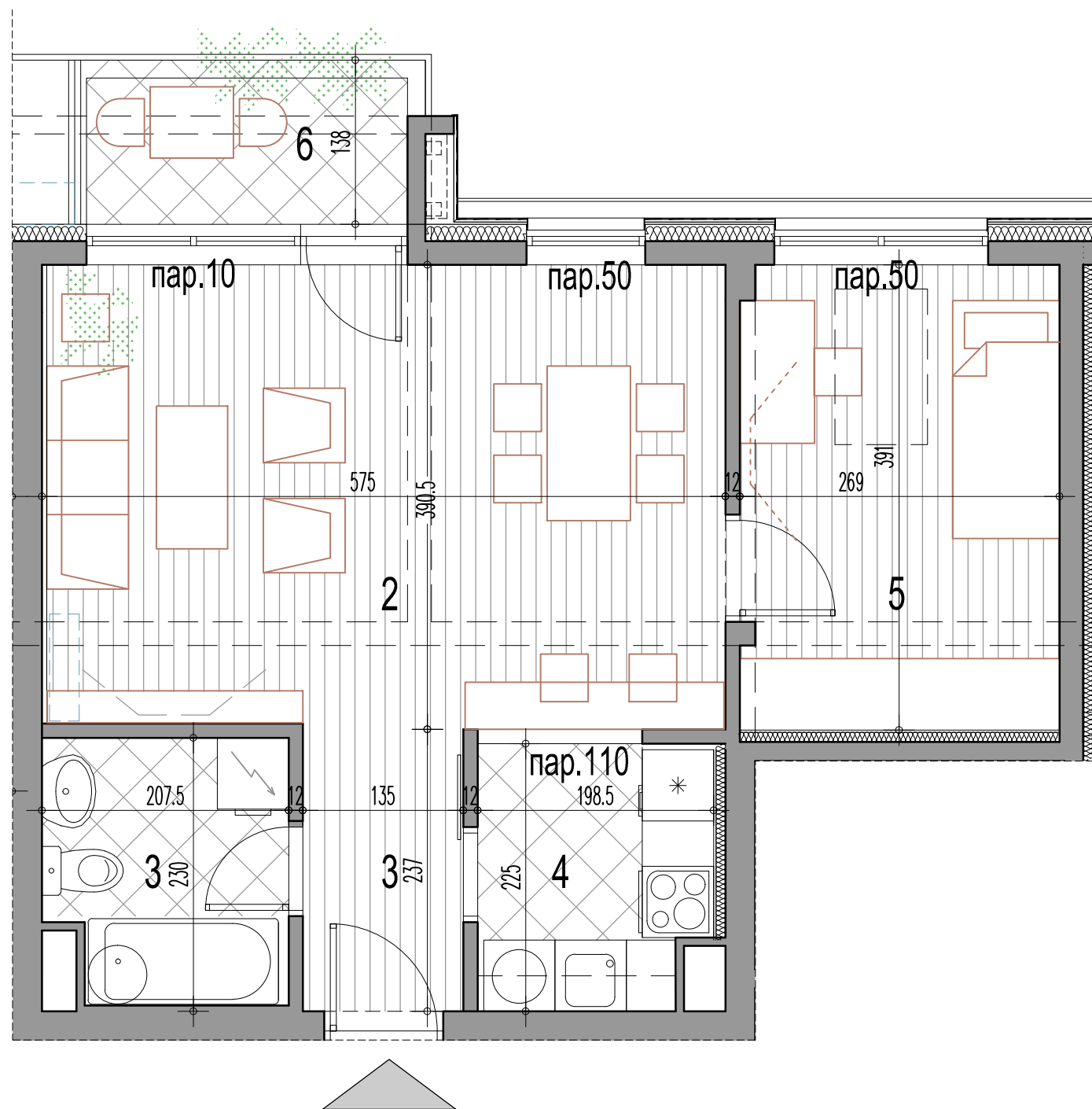


Пројектант:
Саобраћајни институт ЦИП
Немањина 6/4, Београд



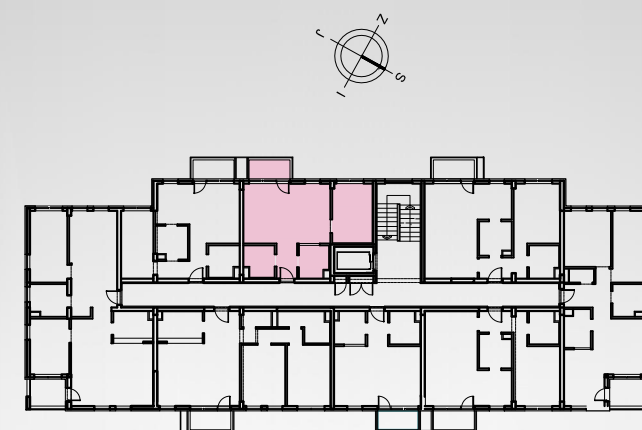
СТАМБЕНИ ОБЈЕКТИ - ОБЈЕКАТ А НА К.П.11879/2, ОБЈЕКАТ Б НА К.П.11879/3, ОБЈЕКАТ В НА К.П.11879/4, ОБЈЕКАТ Г НА К.П.11879/5 И ОБЈЕКАТ Д НА К.П.11879/6, КО ВРАЊЕ

БЛОК 3 ОБЈЕКАТ Г



1.5C - једноипособан стан

бр.пр.	Намена просторије	Површ. П (m ²)	Површ. (m ²) - 3%
1	Улаз	3.20	
2	Дневни боравак са трпезаријом	22.30	
3	Купатило	4.31	
4	Кухиња	4.27	
5	1/2 Соба	10.45	
Укупна затворена површина стана		44.53	
6	Тераса / Лођа	3.37	
Укупна нето површина стана		47.91	46.47



ЈЕДНОИПОСОБАН СТАН ТИП 1.5 С

приземље	1.спрат	2.спрат	3.спрат	поткровље
/	/	/	/	стан бр.32

Размера: Цртеж бр.

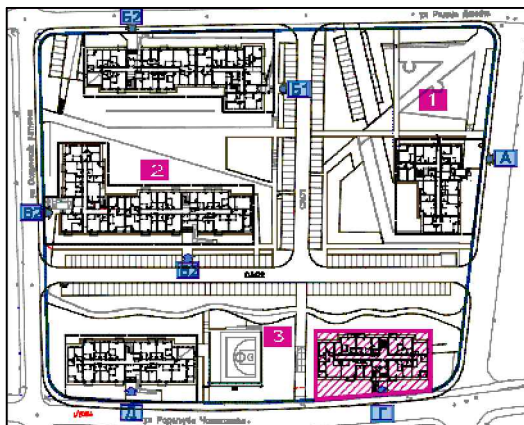
Р 1 : 50

05

Инвеститор:
SPV RČINJA D.O.O. VRANJE
17500 Врање,
Иве Лоле Рибара 6

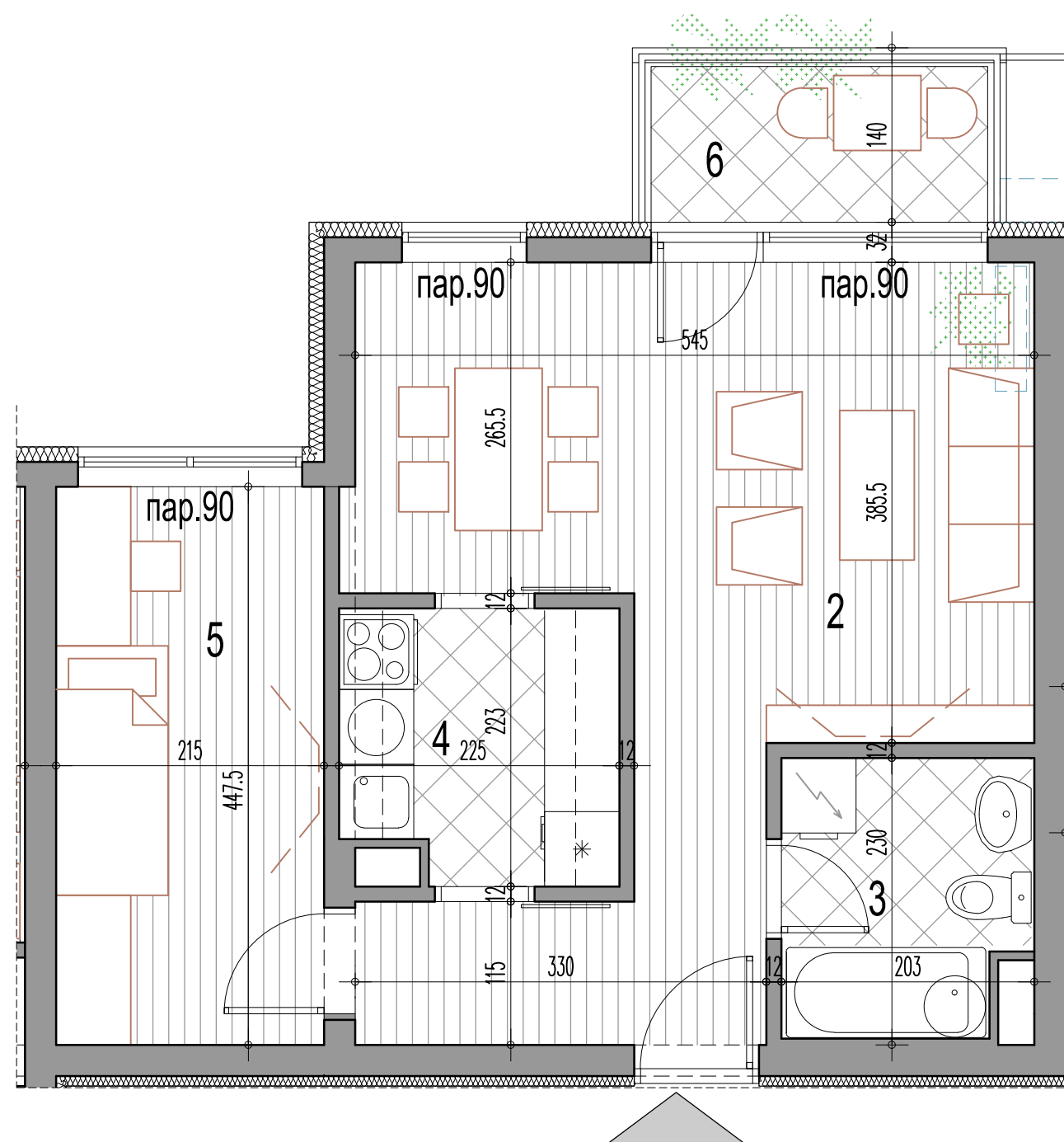


Пројектант:
Саобраћајни институт ЦИП
Немањина 6/4, Београд



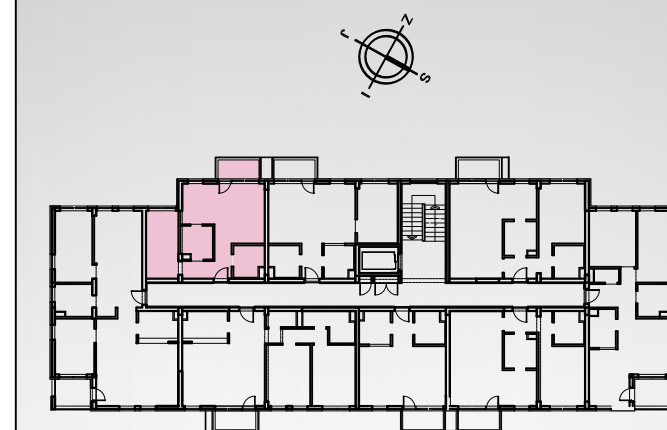
СТАМБЕНИ ОБЈЕКТИ - ОБЈЕКАТ А НА К.П.11879/2, ОБЈЕКАТ Б НА К.П.11879/3, ОБЈЕКАТ В НА К.П.11879/4, ОБЈЕКАТ Г НА К.П.11879/5 И ОБЈЕКАТ Д НА К.П.11879/6, КО ВРАЊЕ

БЛОК 3 ОБЈЕКАТ Г



1.5C-1 - једноипособан стан

бр.пр.	Намена просторије	Површина П (m ²)	Површ. (m ²) - 3%
1	Улаз	3.42	
2	Дневни боравак са трпезаријом	20.15	
3	Купатило	4.32	
4	Кухиња	4.74	
5	1/2 Соба	9.62	
Укупна затворена површина стана		42.25	
6	Тераса / Лођа	3.37	
Укупна нето површина стана		45.63	44.26



ЈЕДНОИПОСОБАН СТАН ТИП 1.5C-1

приземље	1.спрат	2.спрат	3.спрат	поткровље
стан бр.05	стан бр.09	стан бр.17	стан бр.25	/

Размера: Цртеж бр.

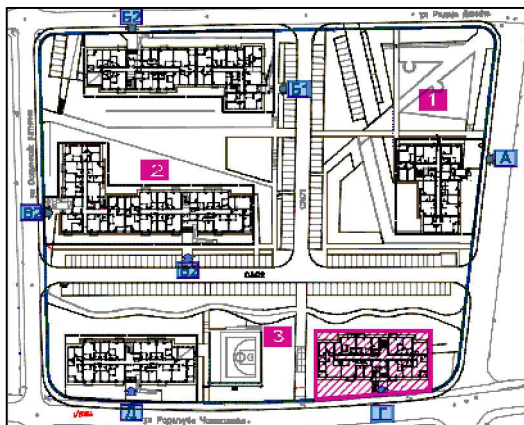
Р 1 : 50

06

Инвеститор:
SPV PČINJA D.O.O. VRANJE
17500 Врање,
Иве Лоле Рибара 6

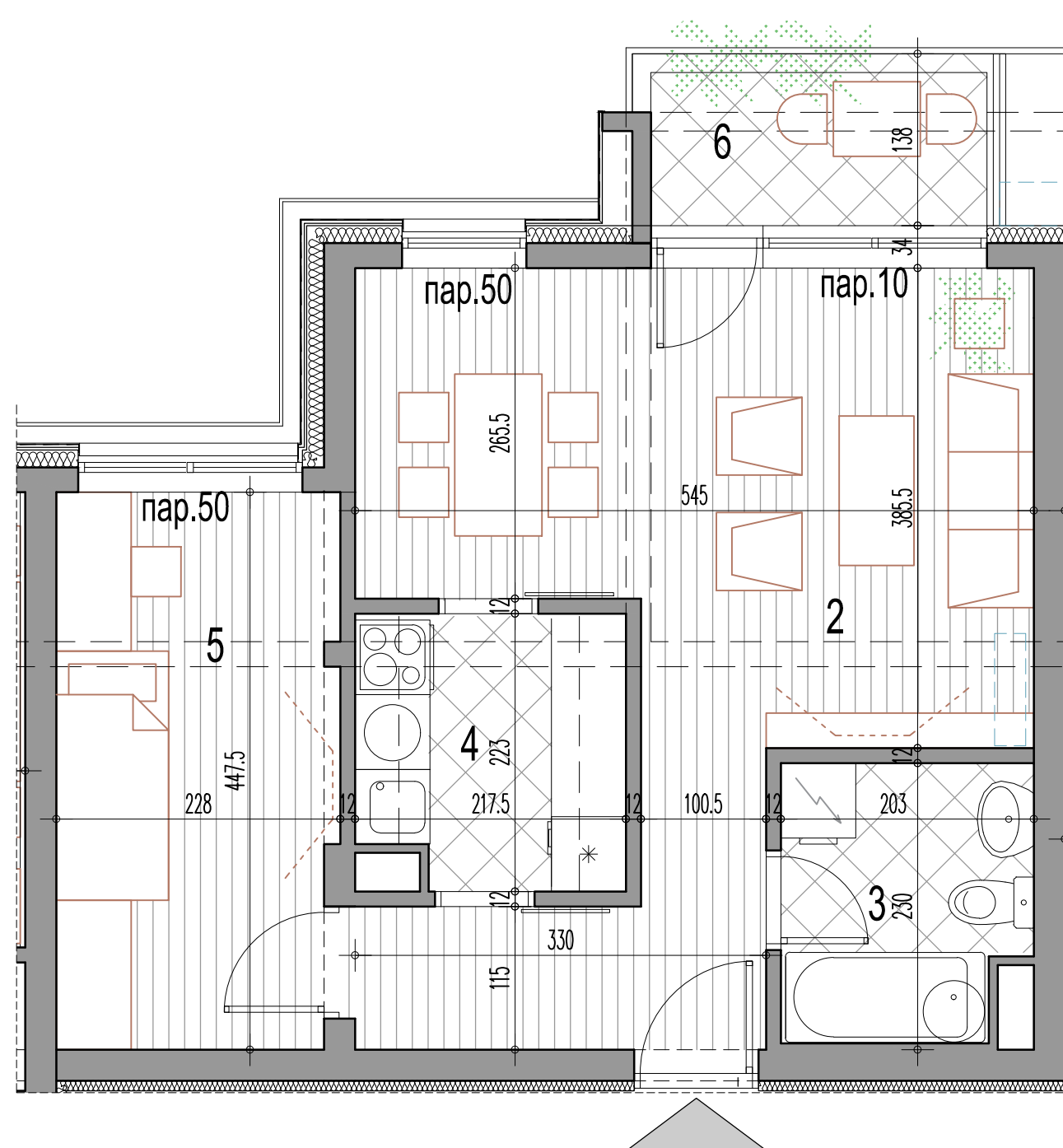


Пројектант:
Саобраћајни институт ЦИП
Немањина 6/4, Београд



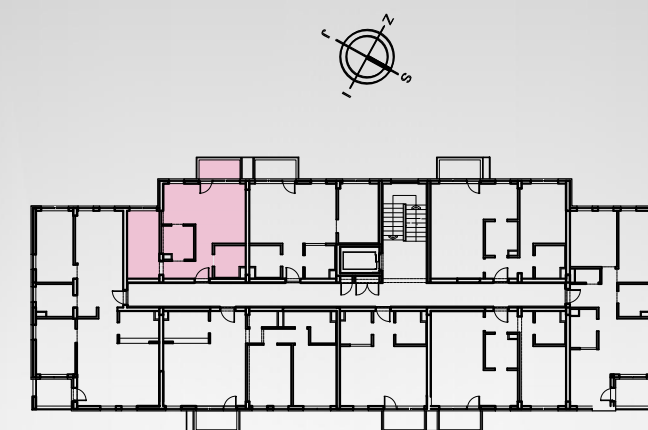
СТАМБЕНИ ОБЈЕКТИ - ОБЈЕКАТ А НА К.П.11879/2, ОБЈЕКАТ Б НА К.П.11879/3, ОБЈЕКАТ В НА К.П.11879/4, ОБЈЕКАТ Г НА К.П.11879/5 И ОБЈЕКАТ Д НА К.П.11879/6, КО ВРАЊЕ

БЛОК 3 ОБЈЕКАТ Г



1.5C-1 - једноипособан стан

бр.пр.	Намена просторије	Површина П (m ²)	Површ. (m ²) - 3%
1	Улаз	3.44	
2	Дневни боравак са трпезаријом	19.99	
3	Купатило	4.21	
4	Кухиња	4.63	
5	1/2 Соба	9.96	
Укупна затворена површина стана		42.24	
6	Тераса / Лођа	3.37	
Укупна нето површина стана		45.61	44.24



ЈЕДНОИПОСОБАН СТАН ТИП 1.5C-1

приземље	1.спрат	2.спрат	3.спрат	поткровље
/	/	/	/	стан бр.33

Размера: Цртеж бр.

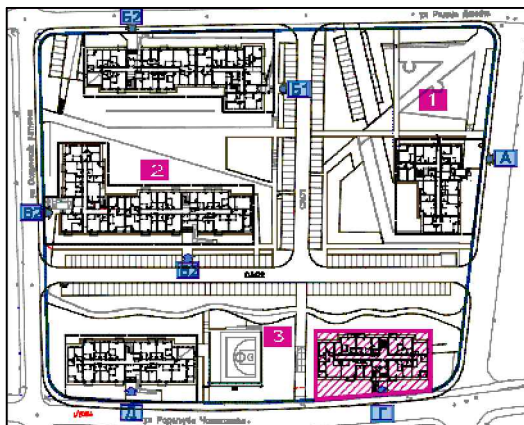
Р 1 : 50

07

Инвеститор:
SPV PČINJA D.O.O. VRANJE
17500 Врање,
Иве Лоле Рибара 6

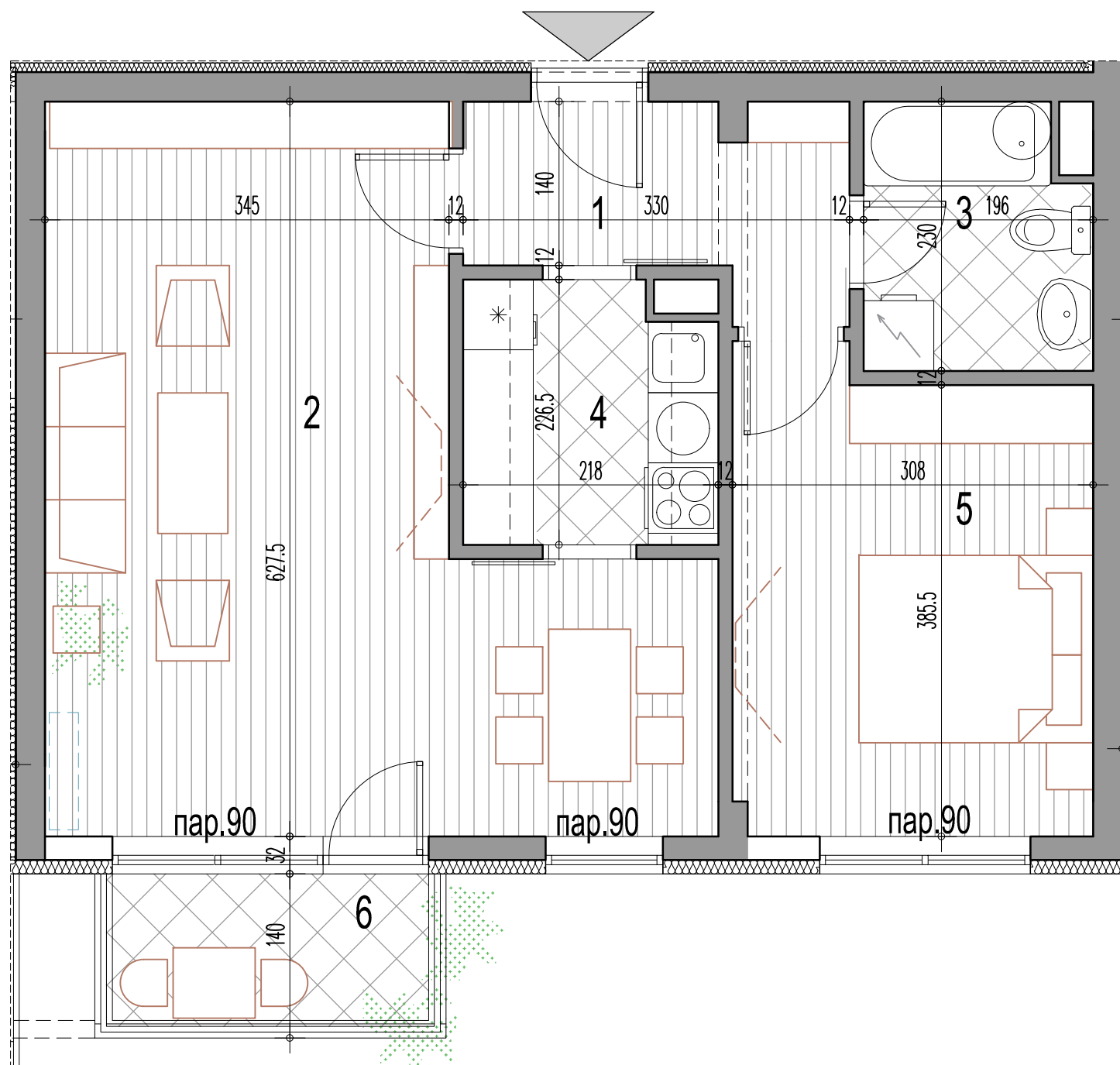


Пројектант:
Саобраћајни институт ЦИП
Немањина 6/4, Београд



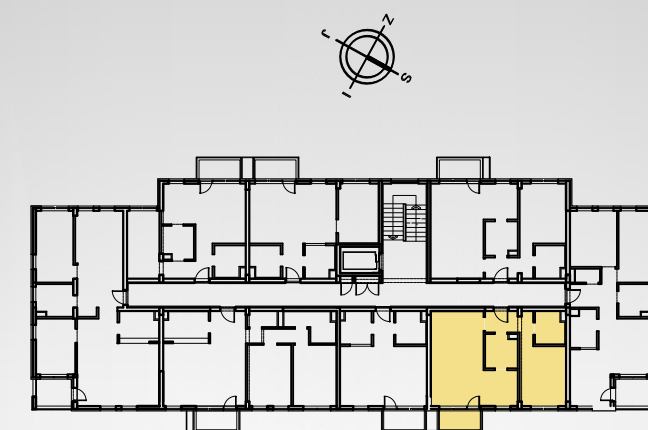
СТАМБЕНИ ОБЈЕКТИ - ОБЈЕКАТ А НА К.П.11879/2, ОБЈЕКАТ Б НА К.П.11879/3, ОБЈЕКАТ В НА К.П.11879/4, ОБЈЕКАТ Г НА К.П.11879/5 И ОБЈЕКАТ Д НА К.П.11879/6, КО ВРАЊЕ

БЛОК 3 ОБЈЕКАТ Г



2С - двособан стан

бр.пр.	Намена просторије	Површ. П (m ²)	Површ. (m ²) - 3%
1	Улаз	5.06	
2	Дневни боравак са трпезаријом	27.10	
3	Купатило	4.16	
4	Кухиња	4.71	
5	Соба	12.31	
Укупна затворена површина стана		53.34	
6	Тераса / Лођа	3.37	
Укупна нето површина стана		56.72	55.02



ДВОСОБАН СТАН ТИП 2С

приземље	1.спрат	2.спрат	3.спрат	поткровље
стан бр.01	/	/	/	/

Размера: Цртеж бр.

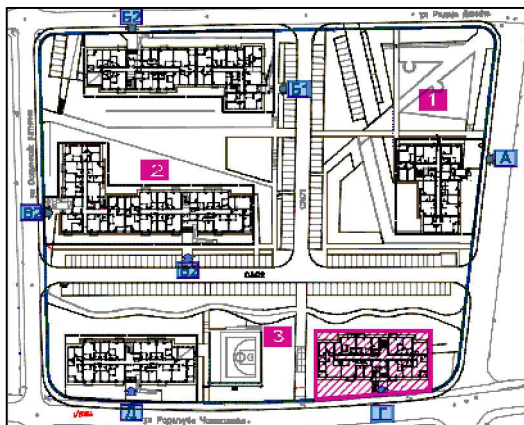
Р 1 : 50

08

Инвеститор:
SPV PČINJA D.O.O. VRANJE
17500 Врање,
Иве Лоле Рибара 6

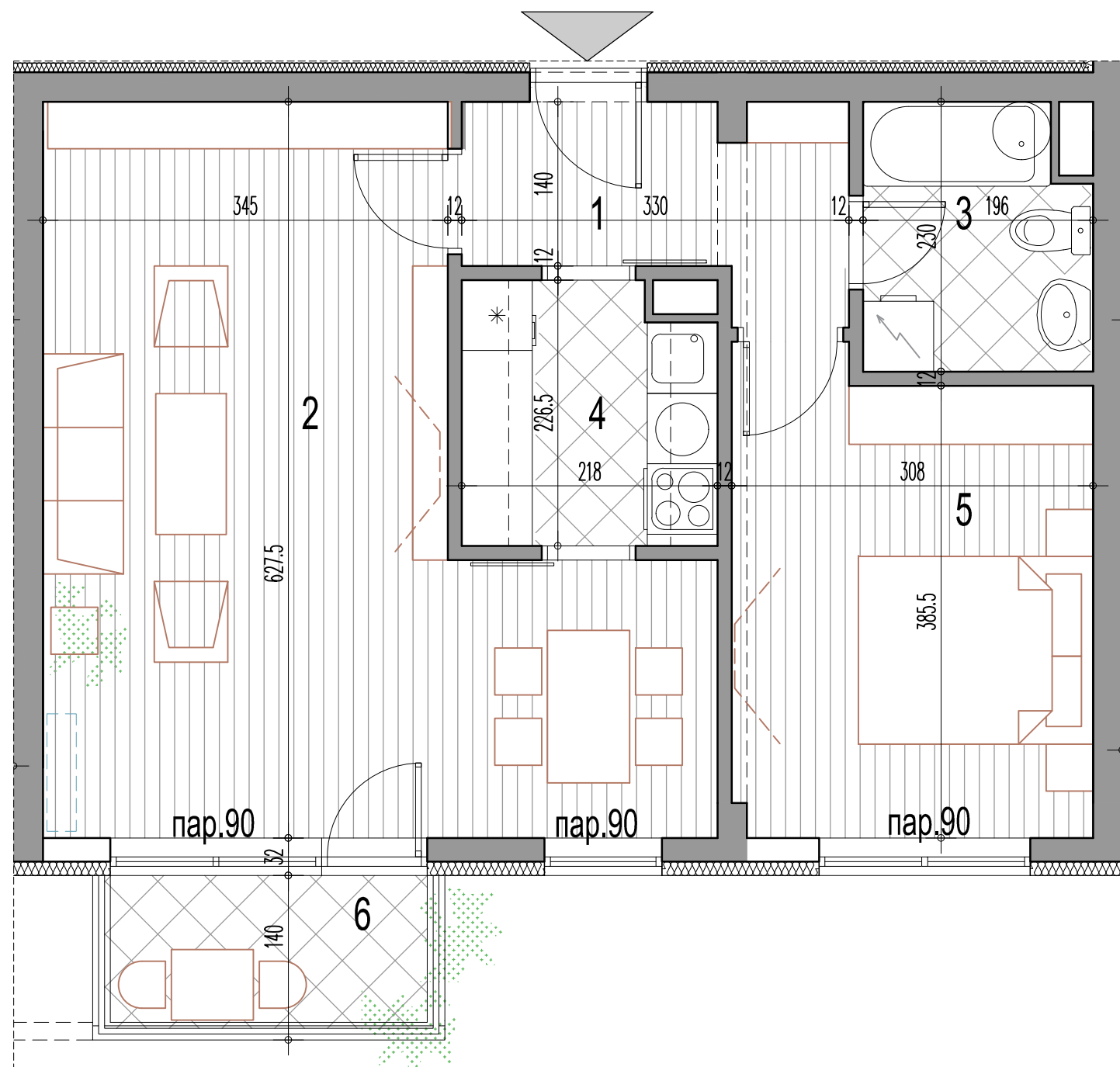


Пројектант:
Саобраћајни институт ЦИП
Немањина 6/4, Београд



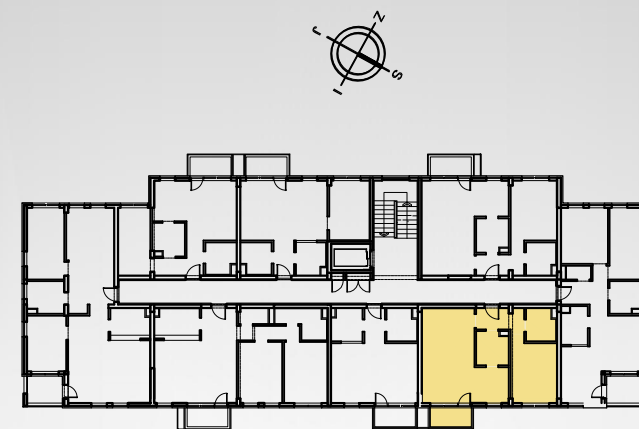
СТАМБЕНИ ОБЈЕКТИ - ОБЈЕКАТ А НА К.П.11879/2, ОБЈЕКАТ Б НА К.П.11879/3, ОБЈЕКАТ В НА К.П.11879/4, ОБЈЕКАТ Г НА К.П.11879/5 И ОБЈЕКАТ Д НА К.П.11879/6, КО ВРАЊЕ

БЛОК 3 ОБЈЕКАТ Г



2C - двособан стан

бр.пр.	Намена просторије	Површ. П (m ²)	Површ. (m ²) - 3%
1	Улаз	5.06	
2	Дневни боравак са трпезаријом	26.85	
3	Купатило	4.16	
4	Кухиња	4.71	
5	Соба	12.31	
Укупна затворена површина стана		53.09	
6	Тераса / Лођа	3.38	
Укупна нето површина стана		56.47	54.77



ДВОСОБАН СТАН

ТИП 2C

приземље	1.спрат	2.спрат	3.спрат	поткровље
/	стан бр.13	стан бр.21	стан бр.29	/

Размера:

Цртеж бр.

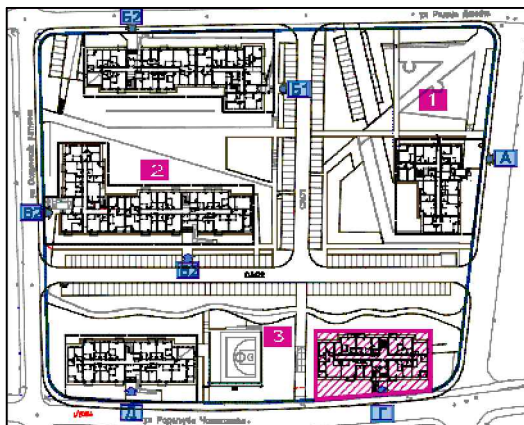
Р 1 : 50

09

Инвеститор:
SPV PČINJA D.O.O. VRANJE
17500 Врање,
Иве Лоле Рибара 6

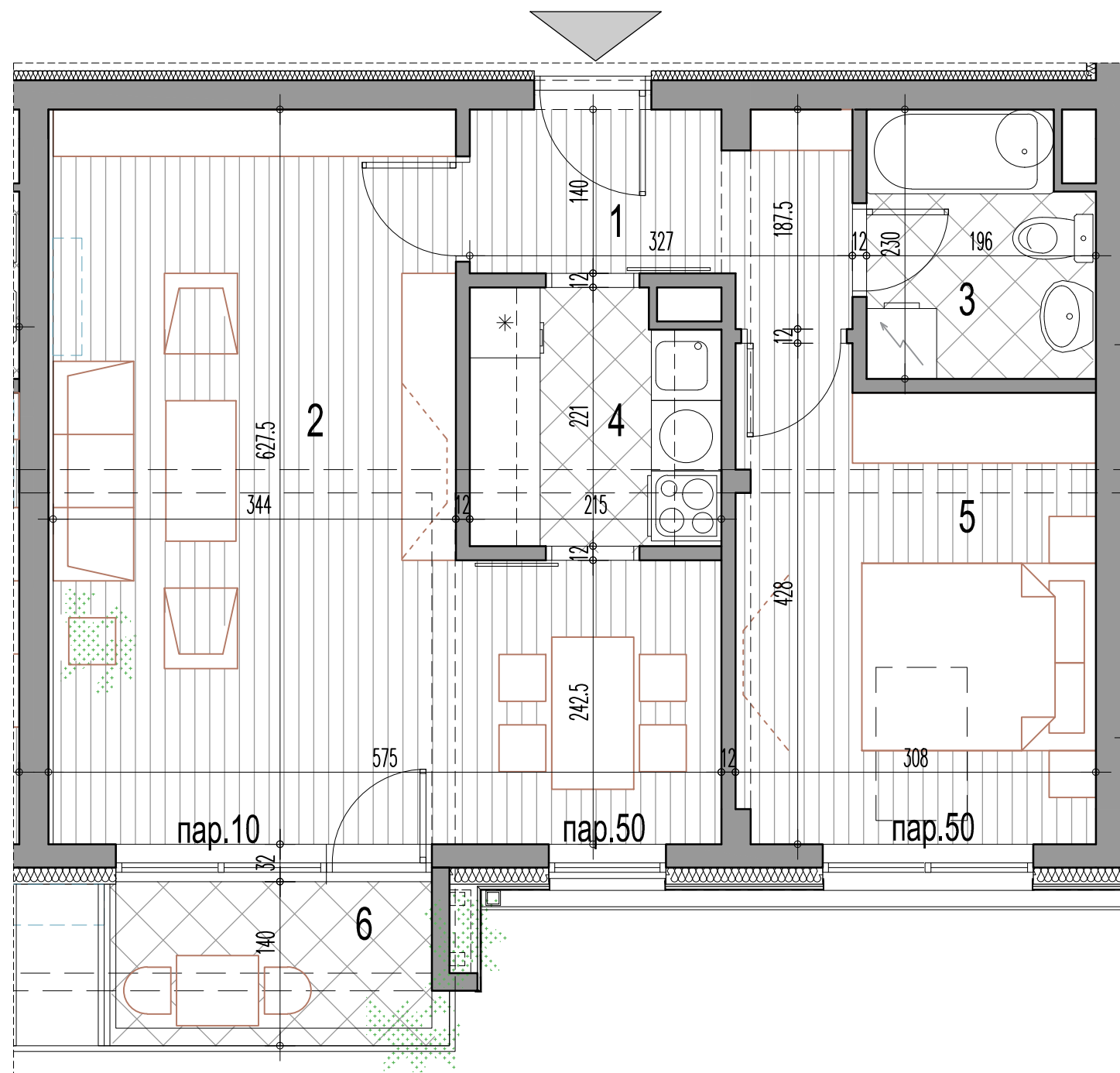


Пројектант:
Саобраћајни институт ЦИП
Немањина 6/4, Београд



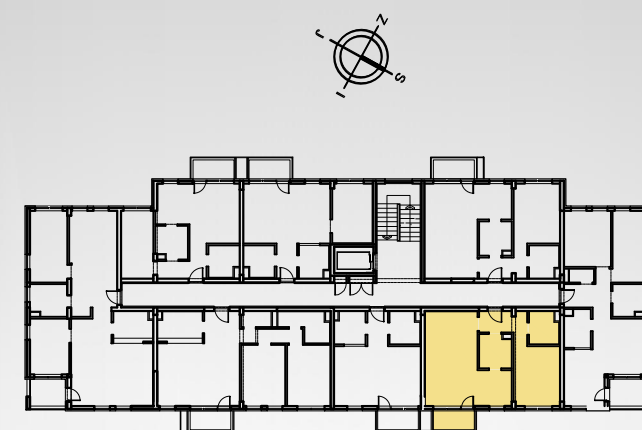
СТАМБЕНИ ОБЈЕКТИ - ОБЈЕКАТ А НА К.П.11879/2, ОБЈЕКАТ Б НА К.П.11879/3, ОБЈЕКАТ В НА К.П.11879/4, ОБЈЕКАТ Г НА К.П.11879/5 И ОБЈЕКАТ Д НА К.П.11879/6, КО ВРАЊЕ

БЛОК 3 ОБЈЕКАТ Г



2C - двособан стан

бр.пр.	Намена просторије	Површ. П (m ²)	Површ. (m ²) - 3%
1	Улаз	4.97	
2	Дневни боравак са трпезаријом	27.09	
3	Купатило	4.06	
4	Кухиња	4.53	
5	Соба	12.44	
Укупна затворена површина стана		53.09	
6	Тераса / Лођа	3.38	
Укупна нето површина стана		56.46	54.77



ДВОСОБАН СТАН ТИП 2C

приземље	1.спрат	2.спрат	3.спрат	поткровље
/	/	/	/	стан бр.37

Размера: Цртеж бр.

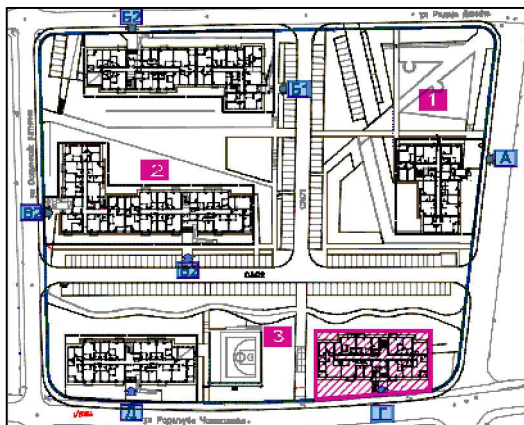
Р 1 : 50

10

Инвеститор:
SPV RČINJA D.O.O. VRANJE
17500 Врање,
Иве Лоле Рибара 6

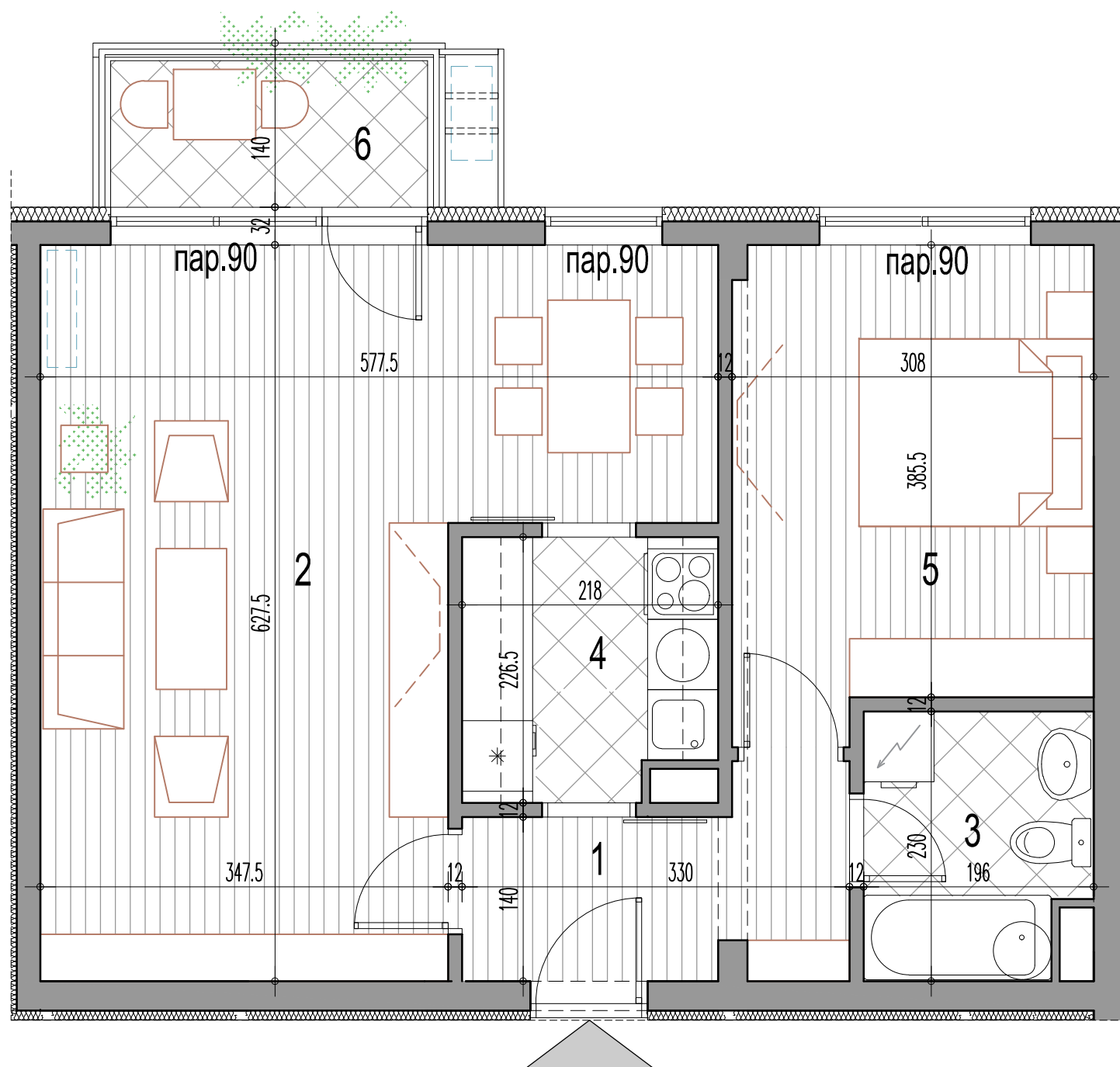


Пројектант:
Саобраћајни институт ЦИП
Немањина 6/4, Београд



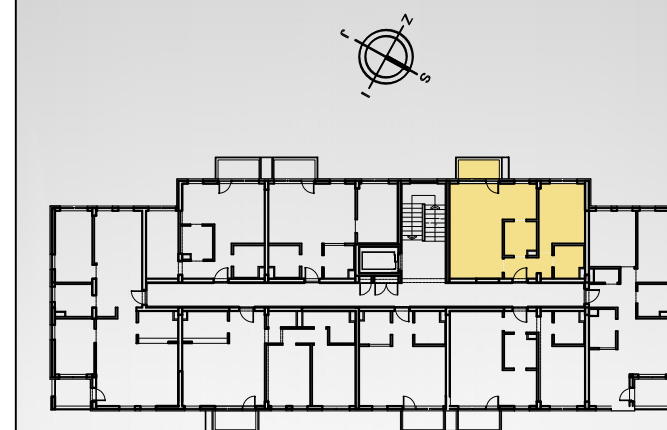
СТАМБЕНИ ОБЈЕКТИ - ОБЈЕКАТ А НА К.П.11879/2, ОБЈЕКАТ Б НА К.П.11879/3, ОБЈЕКАТ В НА К.П.11879/4, ОБЈЕКАТ Г НА К.П.11879/5 И ОБЈЕКАТ Д НА К.П.11879/6, КО ВРАЊЕ

БЛОК 3 ОБЈЕКАТ Г



2C - двособан стан

бр.пр.	Намена просторије	Површ. П (m ²)	Површ. (m ²) - 3%
1	Улаз	5.06	
2	Дневни боравак са трпезаријом	27.26	
3	Купатило	4.16	
4	Кухиња	4.71	
5	Соба	12.31	
Укупна затворена површина стана		53.50	
6	Тераса / Лођа	3.38	
Укупна нето површина стана		56.88	55.17



ДВОСОБАН СТАН ТИП 2C

приземље	1.спрат	2.спрат	3.спрат	поткровље
стан бр.03	стан бр.15	стан бр.23	стан бр.31	/

Размера:

Цртеж бр.

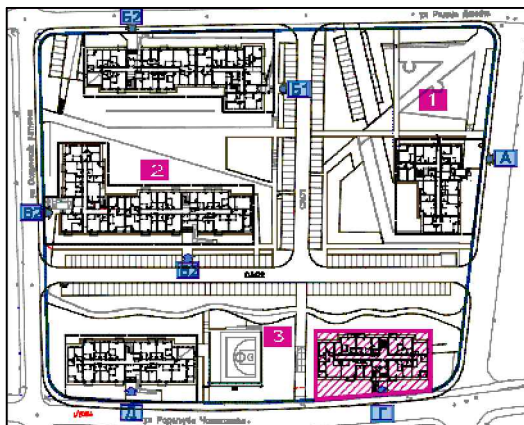
Р 1 : 50

11

Инвеститор:
SPV RČINJA D.O.O. VRANJE
17500 Врање,
Иве Лоле Рибара 6

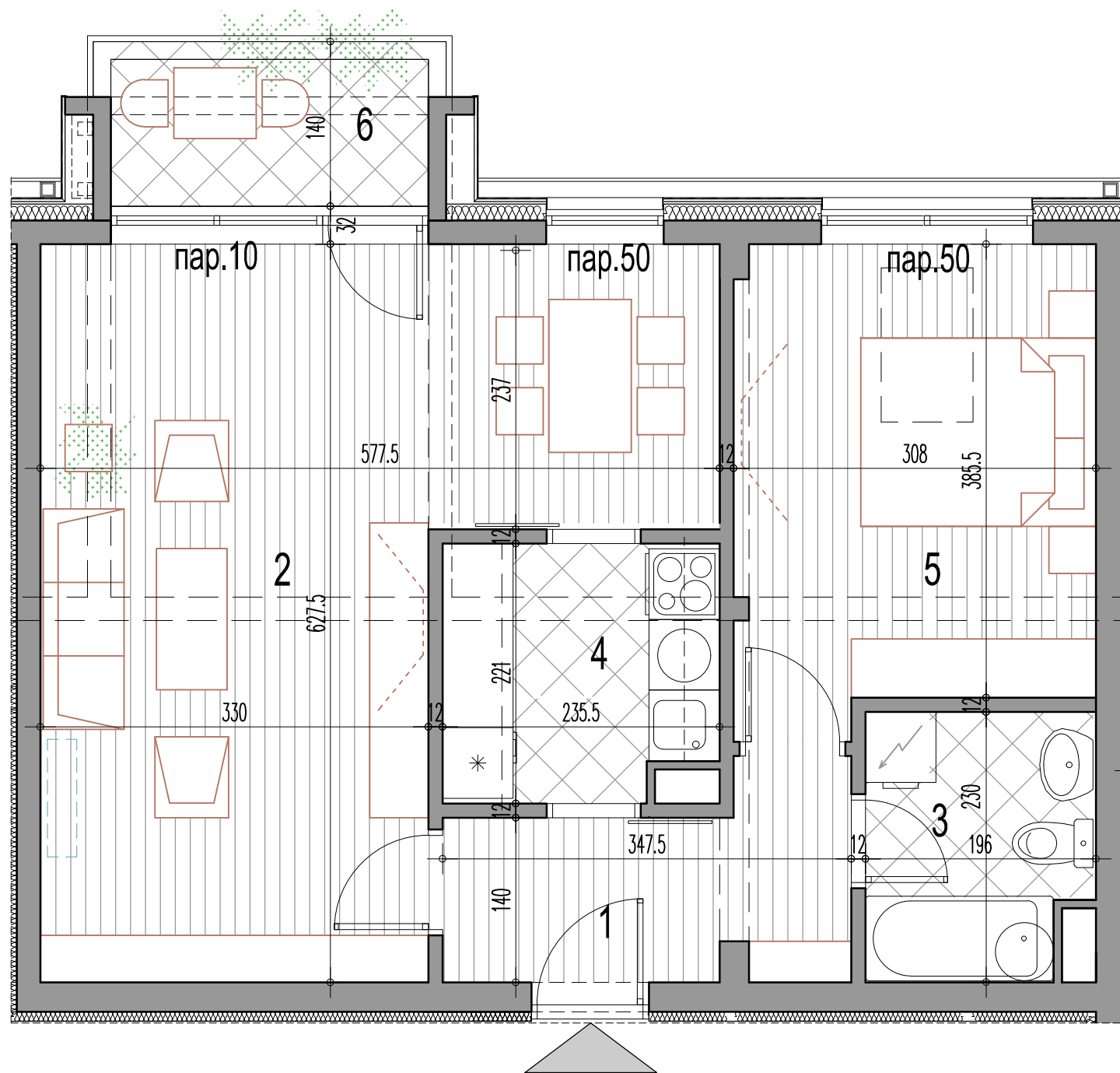


Пројектант:
Саобраћајни институт ЦИП
Немањина 6/4, Београд



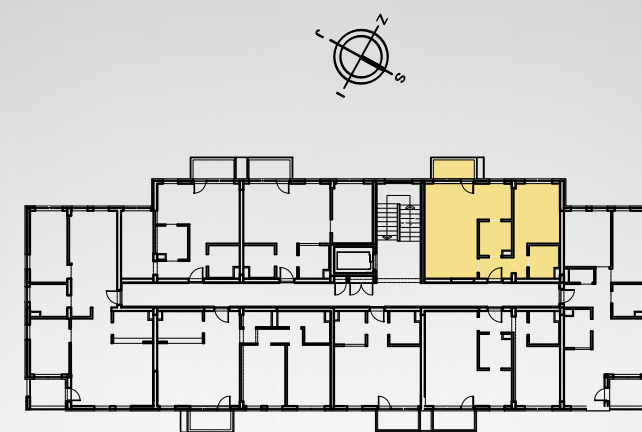
СТАМБЕНИ ОБЈЕКТИ - ОБЈЕКАТ А НА К.П.11879/2, ОБЈЕКАТ Б НА К.П.11879/3, ОБЈЕКАТ В НА К.П.11879/4, ОБЈЕКАТ Г НА К.П.11879/5 И ОБЈЕКАТ Д НА К.П.11879/6, КО ВРАЊЕ

БЛОК 3 ОБЈЕКАТ Г



2C - двособан стан

бр.пр.	Намена просторије	Површ. П (m ²)	Површ. (m ²) - 3%
1	Улаз	5.30	
2	Дневни боравак са трпезаријом	26.71	
3	Купатило	4.16	
4	Кухиња	4.98	
5	Соба	12.29	
Укупна затворена површина стана		53.44	
6	Тераса / Лођа	3.38	
Укупна нето површина стана		56.81	55.11



ДВОСОБАН СТАН ТИП 2C

приземље	1.спрат	2.спрат	3.спрат	поткровље
/	/	/	/	стан бр.39

Размера: Цртеж бр.

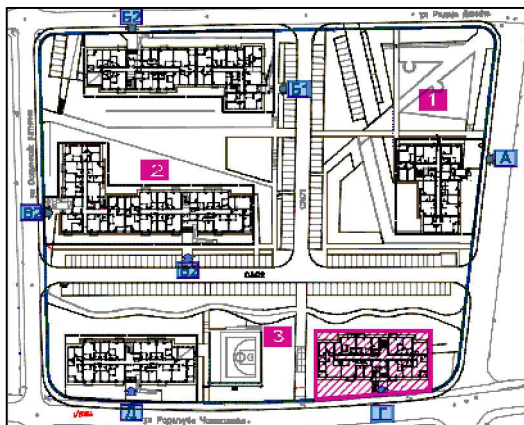
Р 1 : 50

12

Инвеститор:
SPV PČINJA D.O.O. VRANJE
17500 Врање,
Иве Лоле Рибара 6



Пројектант:
Саобраћајни институт ЦИП
Немањина 6/4, Београд



СТАМБЕНИ ОБЈЕКТИ - ОБЈЕКАТ А НА К.П.11879/2, ОБЈЕКАТ Б НА К.П.11879/3, ОБЈЕКАТ В НА К.П.11879/4, ОБЈЕКАТ Г НА К.П.11879/5 И ОБЈЕКАТ Д НА К.П.11879/6, КО ВРАЊЕ

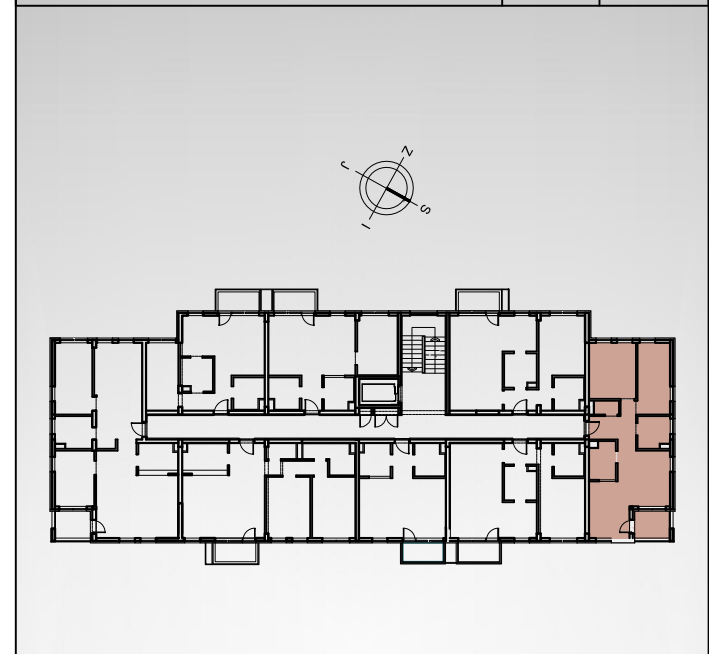
БЛОК 3 ОБЈЕКАТ Г



2.5С - двоипособан стан

бр.пр.	Намена просторије	Површ. П (m ²)	Површ. (m ²) - 3%
1	Улаз	4.54	
2	Дневни боравак са трпезаријом	22.30	
3	Купатило	4.37	
4	Кухиња	4.17	
5	Соба	11.05	
6	1/2 Соба	10.16	
7	Дегажман	1.34	
8	Тоалет	1.79	

Укупна затворена површина стана		59.71	
9	Тераса / Лођа	4.16	
Укупна нето површина стана		63.87	61.96



ДВОИПОСОБАН СТАН ТИП 2.5С

приземље	1.спрат	2.спрат	3.спрат	поткровље
/	стан бр.14	стан бр.22	стан бр.30	/

Размера: Цртеж бр.

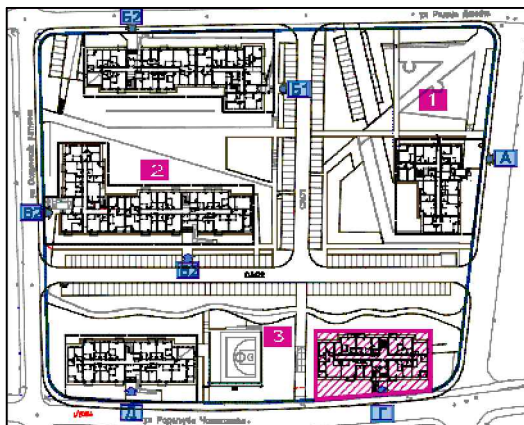
Р 1 : 50

13

Инвеститор:
SPV PČINJA D.O.O. VRANJE
17500 Врање,
Иве Лоле Рибара 6



Пројектант:
Саобраћајни институт ЦИП
Немањина 6/4, Београд



СТАМБЕНИ ОБЈЕКТИ - ОБЈЕКАТ А НА К.П.11879/2, ОБЈЕКАТ Б НА К.П.11879/3, ОБЈЕКАТ В НА К.П.11879/4, ОБЈЕКАТ Г НА К.П.11879/5 И ОБЈЕКАТ Д НА К.П.11879/6, КО ВРАЊЕ

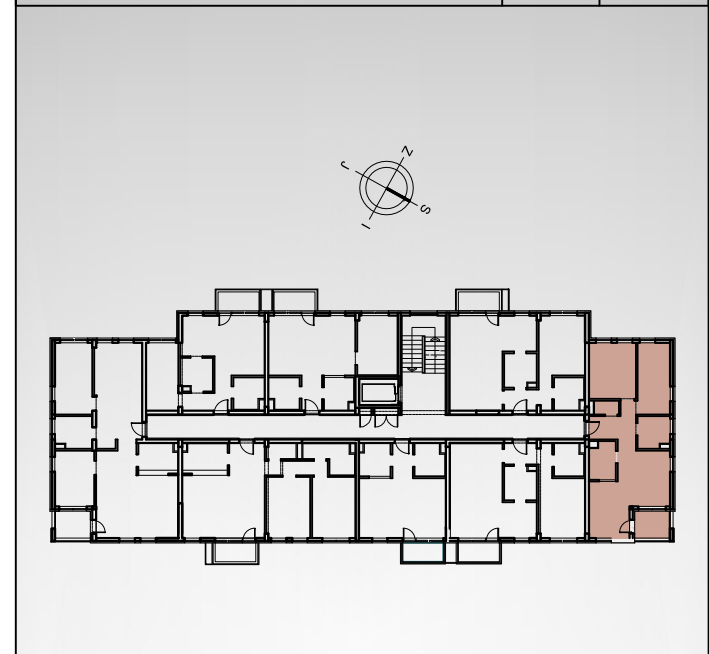
БЛОК 3 ОБЈЕКАТ Г



2.5C - двоипособан стан

бр.пр.	Намена просторије	Површ. П (m ²)	Површ. (m ²) - 3%
1	Улаз	4.54	
2	Дневни боравак са трпезаријом	22.30	
3	Купатило	4.37	
4	Кухиња	4.17	
5	Соба	11.05	
6	1/2 Соба	10.16	
7	Дегажман	1.34	
8	Тоалет	1.79	

Укупна затворена површина стана		59.71	
9	Тераса / Лођа	4.16	
Укупна нето површина стана		63.87	61.96

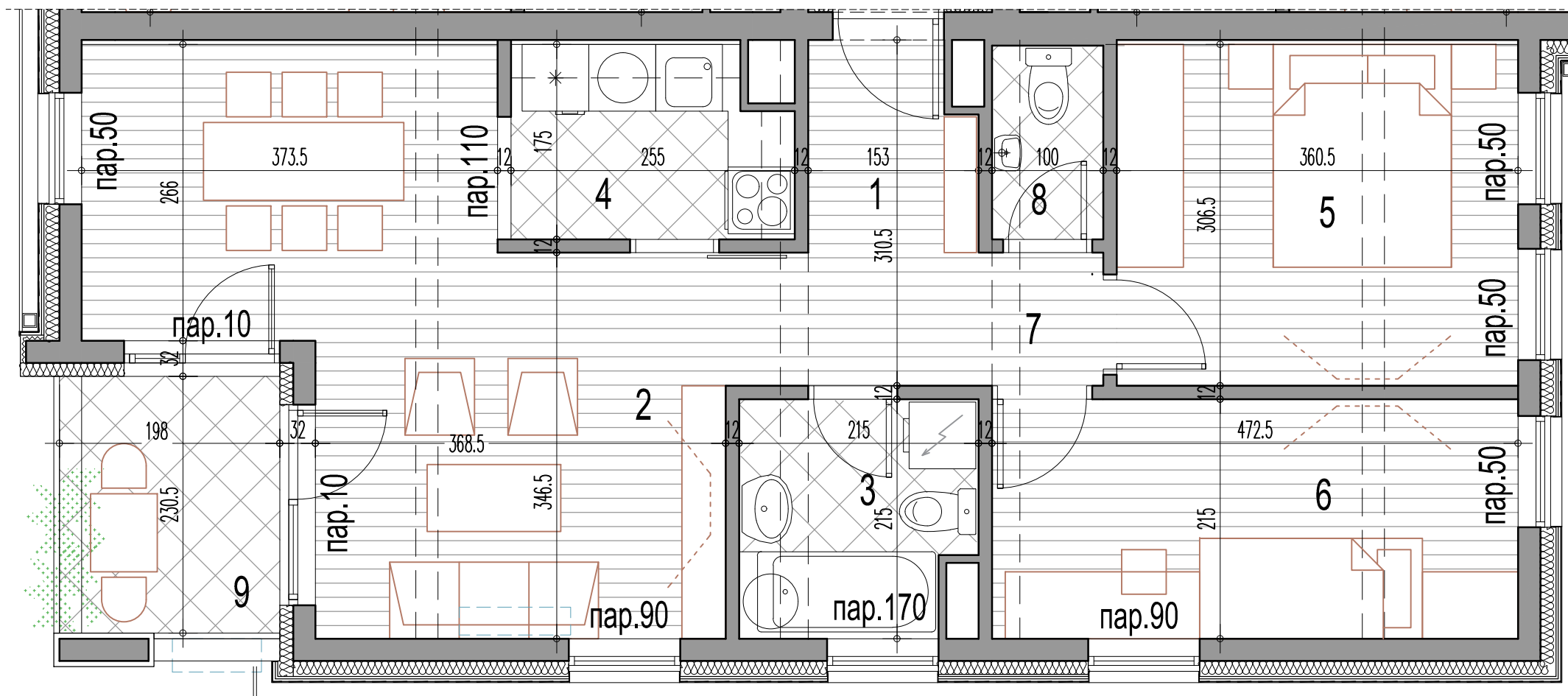


ДВОИПОСОБАН СТАН ТИП 2.5C

приземље	1.спрат	2.спрат	3.спрат	поткровље
/	/	/	/	стан бр.38

Размера: Цртеж бр.

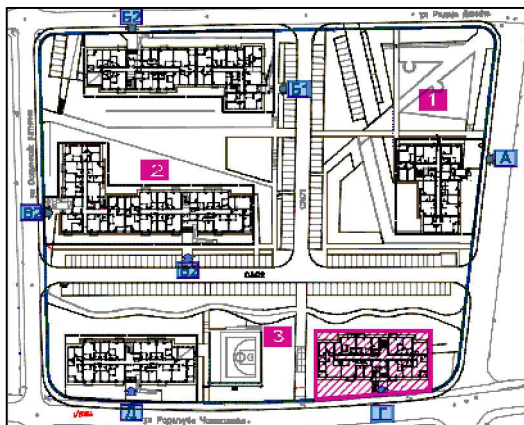
Р 1 : 50 14



Инвеститор:
SPV PČINJA D.O.O. VRANJE
17500 Врање,
Иве Лоле Рибара 6

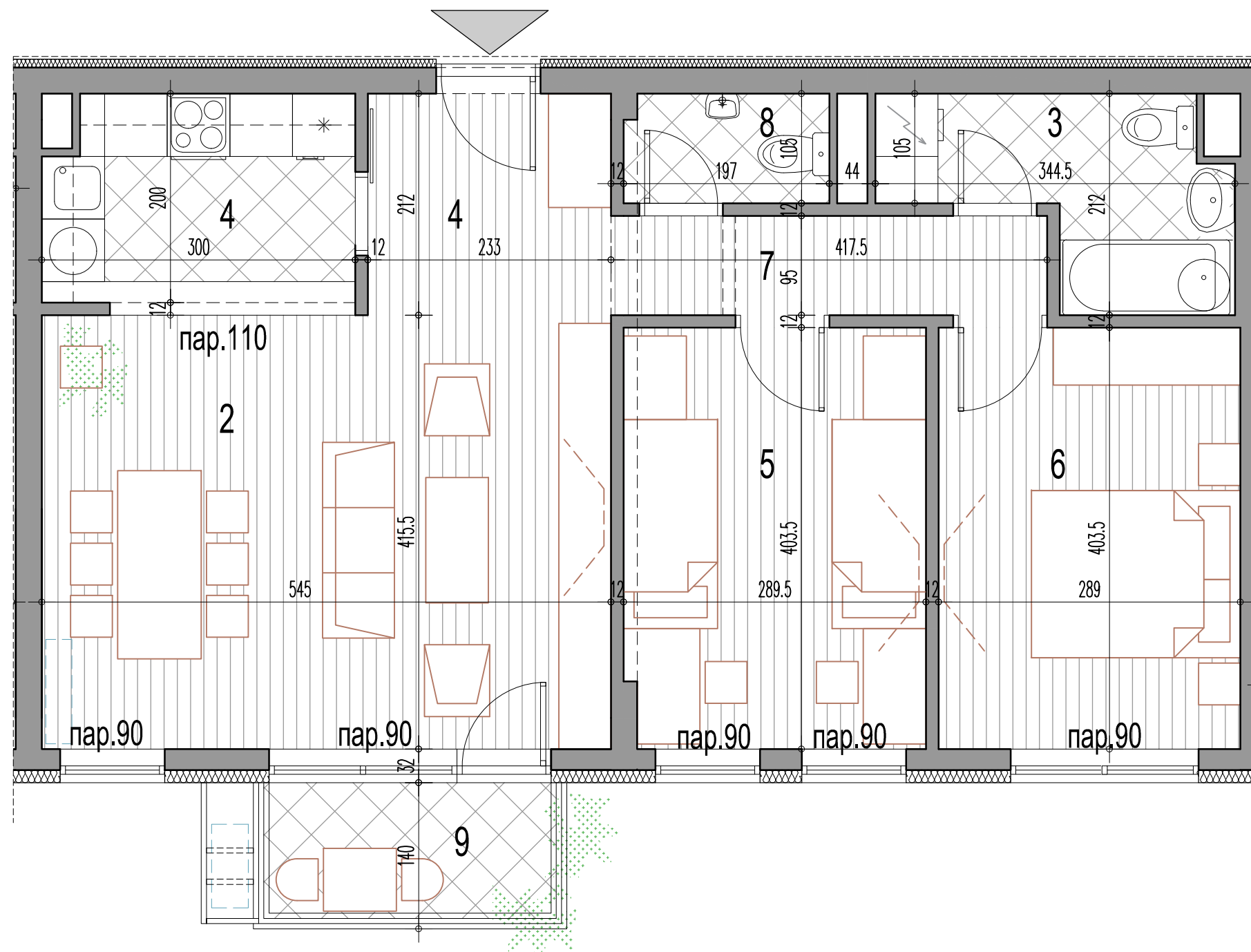


Пројектант:
Саобраћајни институт ЦИП
Немањина 6/4, Београд



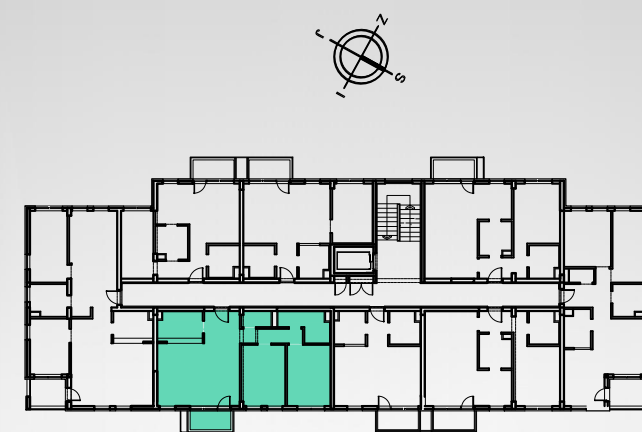
СТАМБЕНИ ОБЈЕКТИ - ОБЈЕКАТ А НА К.П.11879/2, ОБЈЕКАТ Б НА К.П.11879/3, ОБЈЕКАТ В НА К.П.11879/4, ОБЈЕКАТ Г НА К.П.11879/5 И ОБЈЕКАТ Д НА К.П.11879/6, КО ВРАЊЕ

БЛОК 3 ОБЈЕКАТ Г



3C - трособан стан

бр.пр.	Намена просторије	Површ. П (m ²)	Површ. (m ²) - 3%
1	Улаз	4.94	
2	Дневни боравак са трпезаријом	22.65	
3	Купатило	5.17	
4	Кухиња	5.78	
5	Соба	11.62	
6	Соба	11.64	
7	Дегажман	3.97	
8	Тоалет	2.04	
Укупна затворена површина стана		67.81	
9	Тераса / Лођа	3.38	
Укупна нето површина стана		71.21	69.07



ТРОСОБАН СТАН ТИП 3C

приземље	1.спрат	2.спрат	3.спрат	поткровље
стан бр.07	стан бр.11	стан бр.19	стан бр.27	/

Размера: Цртеж бр.

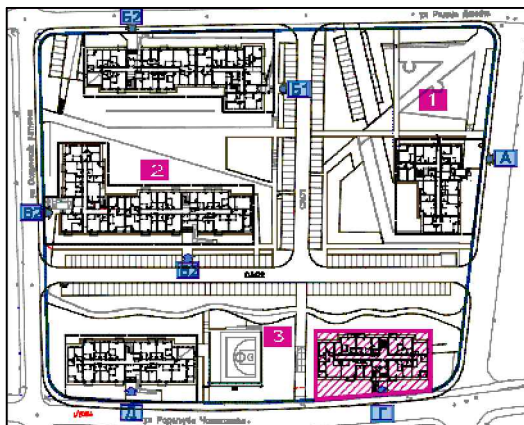
Р 1 : 50

15

Инвеститор:
SPV PČINJA D.O.O. VRANJE
17500 Врање,
Иве Лоле Рибара 6

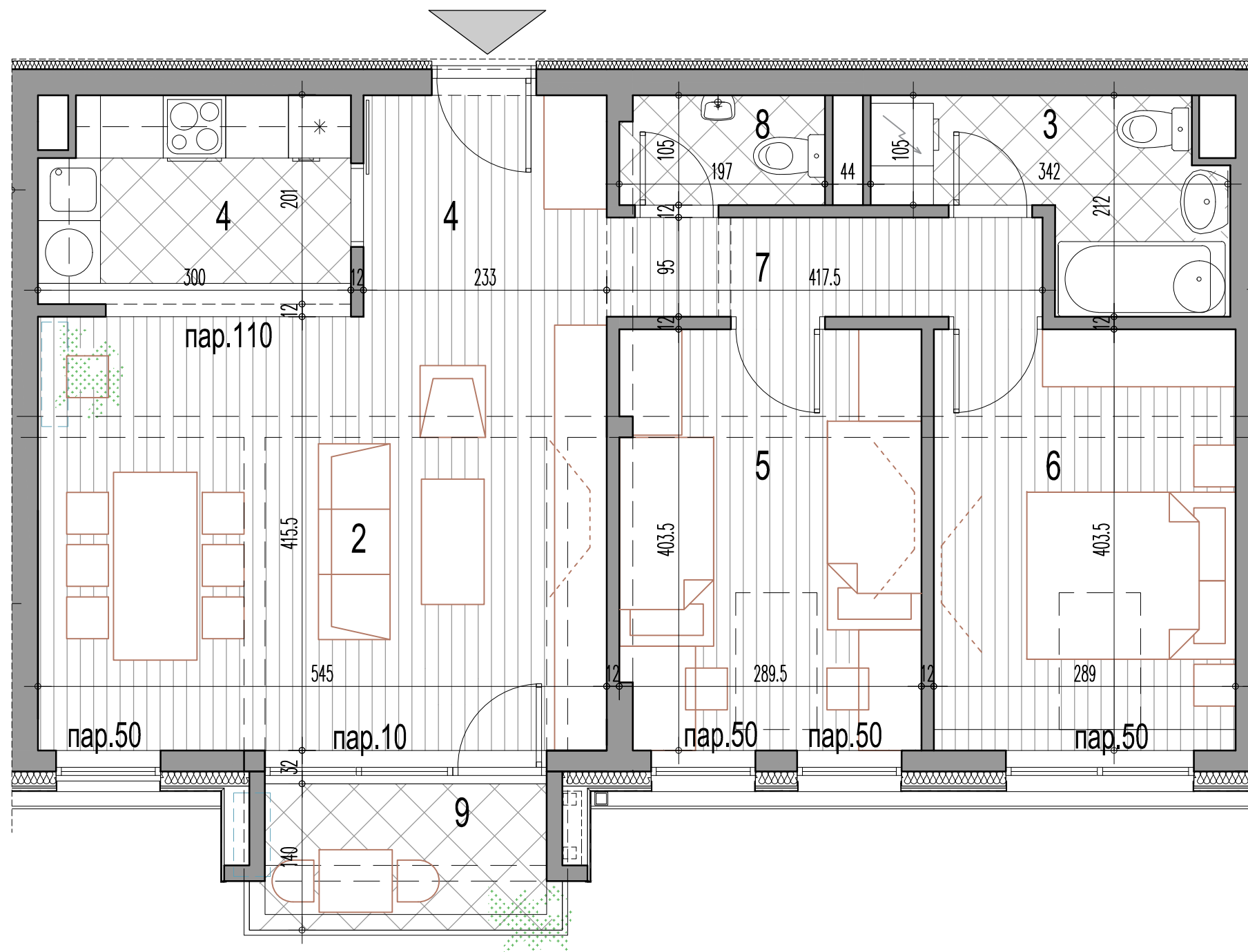


Пројектант:
Саобраћајни институт ЦИП
Немањина 6/4, Београд



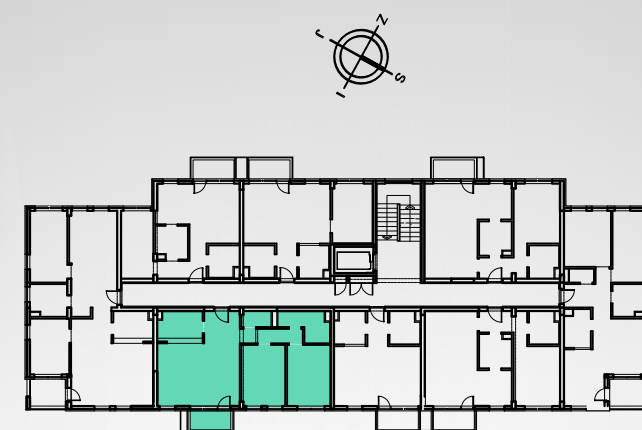
СТАМБЕНИ ОБЈЕКТИ - ОБЈЕКАТ А НА К.П.11879/2, ОБЈЕКАТ Б НА К.П.11879/3, ОБЈЕКАТ В НА К.П.11879/4, ОБЈЕКАТ Г НА К.П.11879/5 И ОБЈЕКАТ Д НА К.П.11879/6, КО ВРАЊЕ

БЛОК 3 ОБЈЕКАТ Г



3C - трособан стан

бр.пр.	Намена просторије	Површ. П (m ²)	Површ. (m ²) - 3%
1	Улаз	4.94	
2	Дневни боравак са трпезаријом	22.65	
3	Купатило	5.17	
4	Кухиња	5.78	
5	Соба	11.62	
6	Соба	11.66	
7	Дегажман	3.97	
8	Тоалет	2.04	
Укупна затворена површина стана		67.81	
9	Тераса / Лођа	3.38	
Укупна нето површина стана		71.18	69.05



ТРОСОБАН СТАН ТИП 3C

приземље	1.спрат	2.спрат	3.спрат	поткровље
/	/	/	/	стан бр.35

Размера: Цртеж бр.

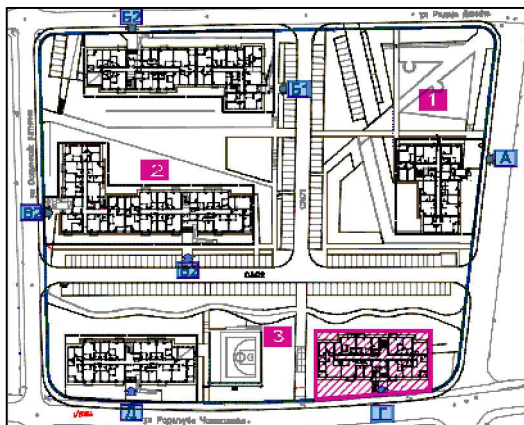
Р 1 : 50

16

Инвеститор:
SPV RČINJA D.O.O. VRANJE
17500 Врање,
Иве Лоле Рибара 6

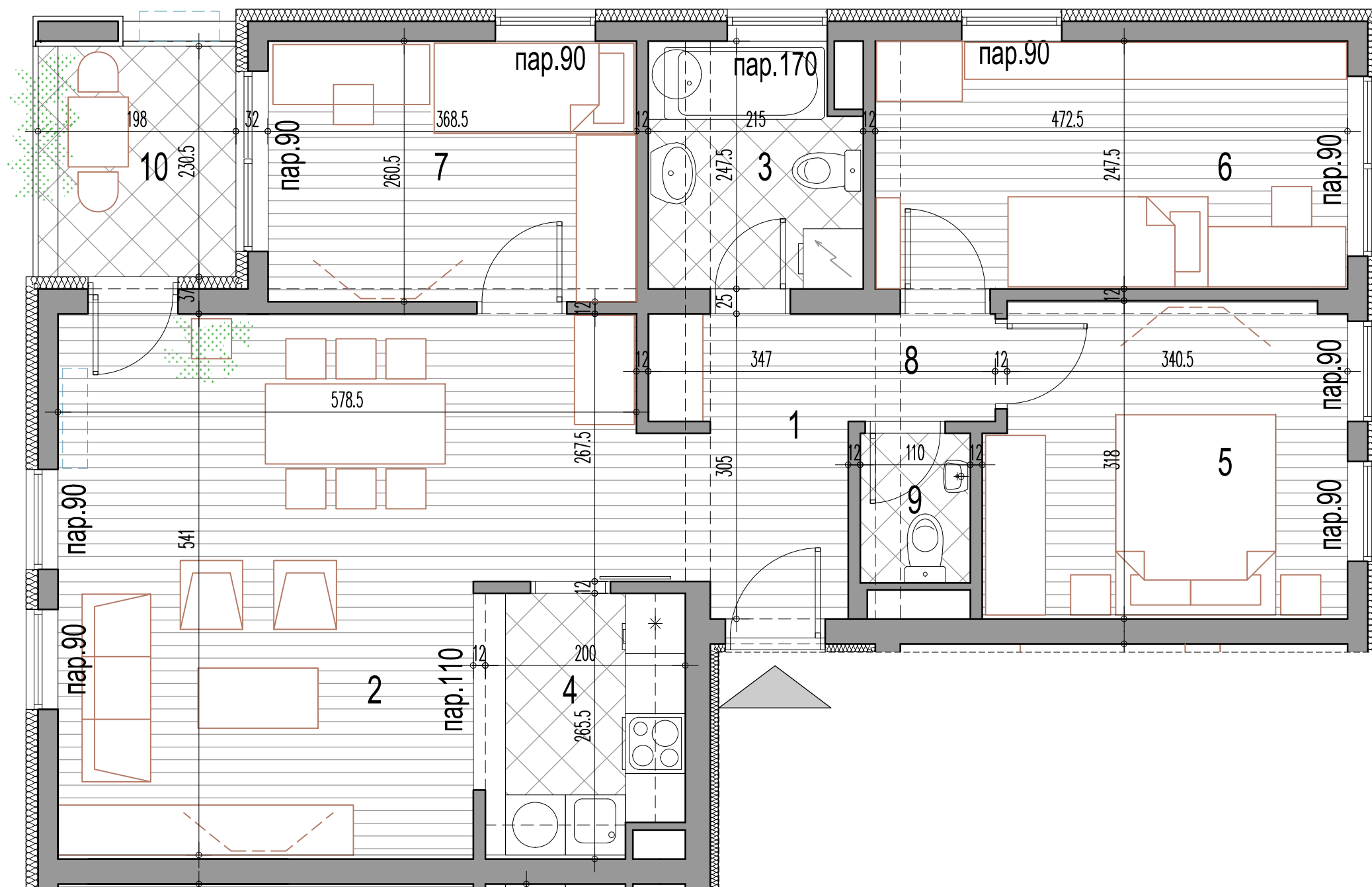


Пројектант:
Саобраћајни институт ЦИП
Немањина 6/4, Београд



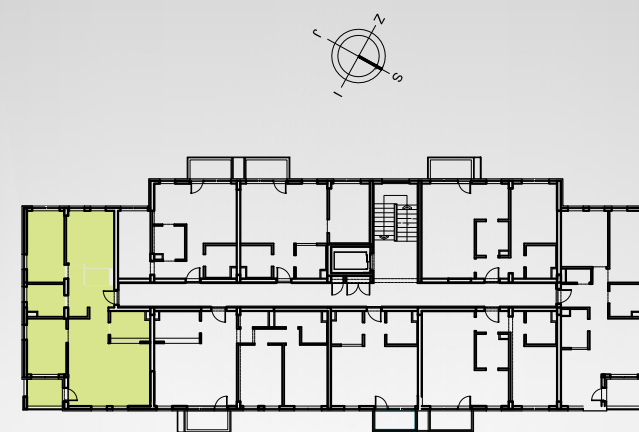
СТАМБЕНИ ОБЈЕКТИ - ОБЈЕКАТ А НА К.П.11879/2, ОБЈЕКАТ Б НА К.П.11879/3, ОБЈЕКАТ В НА К.П.11879/4, ОБЈЕКАТ Г НА К.П.11879/5 И ОБЈЕКАТ Д НА К.П.11879/6, КО ВРАЊЕ

БЛОК 3 ОБЈЕКАТ Г



3.5C - троипособан стан

бр.пр.	Намена просторије	Површ. П (m ²)	Површ. (m ²) - 3%
1	Улаз	4.87	
2	Дневни боравак са трпезаријом	27.93	
3	Купатило	5.07	
4	Кухиња	5.03	
5	Соба	11.11	
6	Соба	11.69	
7	Соба	9.60	
8	Дегажман	1.58	
9	Тоалет	1.64	
Укупна затворена површина стана		78.54	
10	Тераса / Лођа	4.10	
Укупна нето површина стана		82.64	80.16



ТРОИПОСОБАН СТАН ТИП 3.5C

приземље	1.спрат	2.спрат	3.спрат	поткровље
стан бр.06	стан бр.10	стан бр.18	стан бр.26	/

Размера: Цртеж бр.

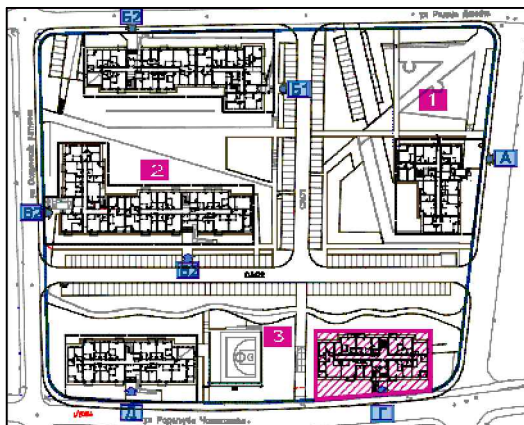
Р 1 : 50

17

Инвеститор:
SPV PČINJA D.O.O. VRANJE
17500 Врање,
Иве Лоле Рибара 6

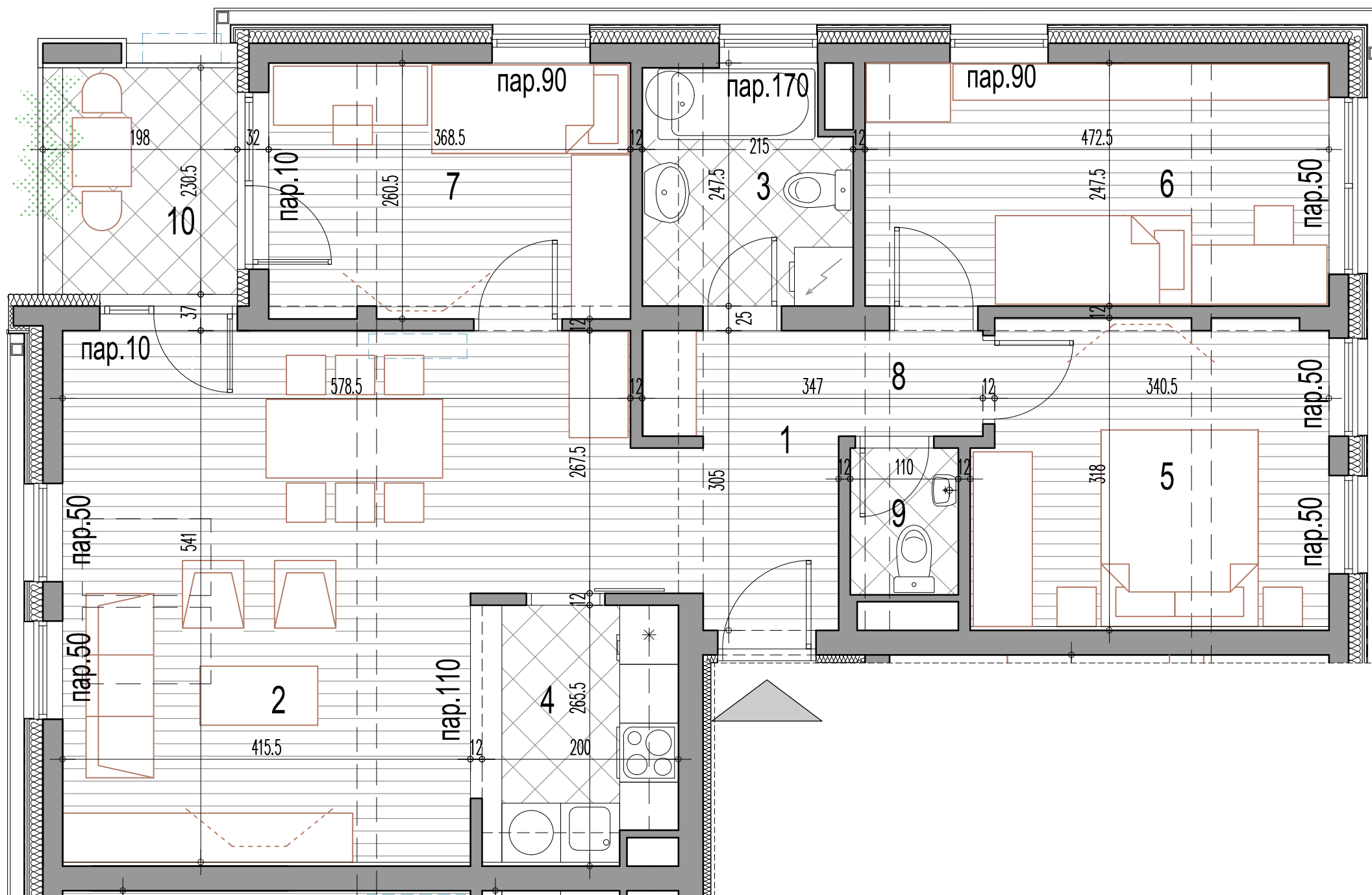


Пројектант:
Саобраћајни институт ЦИП
Немањина 6/4, Београд



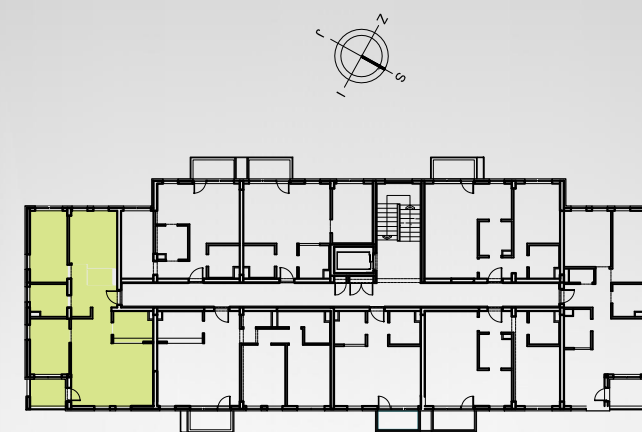
СТАМБЕНИ ОБЈЕКТИ - ОБЈЕКАТ А НА К.П.11879/2, ОБЈЕКАТ Б НА К.П.11879/3, ОБЈЕКАТ В НА К.П.11879/4, ОБЈЕКАТ Г НА К.П.11879/5 И ОБЈЕКАТ Д НА К.П.11879/6, КО ВРАЊЕ

БЛОК 3 ОБЈЕКАТ Г



3.5C - троипособан стан

бр.пр.	Намена просторије	Површ. П (m ²)	Површ. (m ²) - 3%
1	Улаз	4.87	
2	Дневни боравак са трпезаријом	27.94	
3	Купатило	5.07	
4	Кухиња	5.03	
5	Соба	11.08	
6	Соба	11.69	
7	Соба	9.57	
8	Дегажман	1.58	
9	Тоалет	1.64	
Укупна затворена површина стана		78.48	
10	Тераса / Ложа	4.10	
Укупна нето површина стана		82.59	80.11



ТРОИПОСОБАН СТАН ТИП 3.5C

приземље	1.спрат	2.спрат	3.спрат	поткровље
/	/	/	/	стан бр.34

Размера: Цртеж бр.

Р 1 : 50

18

Инвеститор:
SPV PČINJA D.O.O. VRANJE
17500 Врање,
Иве Лоле Рибара 6



Пројектант:
Саобраћајни институт ЦИП
Немањина 6/4, Београд