

ИНВЕСТИТОР:

SPV LERENICA D.O.O. KRAGUJEVAČ
34000 Крагујевац, Трг слободе 3

КАТАЛОГ СТАНОВА

СТАМБЕНИ ОБЈЕКТИ КО КРАГУЈЕВАЦ IV, ГРАД КРАГУЈЕВАЦ
ОБЈЕКАТ 3 - КП 4412/37 | ОБЈЕКАТ 4 - КП 4412/38 | ОБЈЕКАТ 5 - КП 4412/39

СТАМБЕНИ ОБЈЕКАТ 4



ПРОЈЕКТАНТ:

САОБРАЋАЈНИ ИНСТИТУТ ЦИП, д.о.о.
Немањина 6; 11000 Београд; Србија

ИНВЕСТИТОР:

SPV LEPENICA D.O.O. KRAGUJEVAC
34000 Крагујевац, Трг слободе 3

ОБЈЕКАТ 4

САДРЖАЈ:

- | | |
|--|------------------|
| 1. Ситуација | лист бр. 03 |
| 2. 3D прикази | лист бр. 04-07 |
| 3. Табеларни преглед станова ламеле Л1 | лист бр. 08 |
| 4. Приказ станова по типовима | |
| - Једноособни станови | лист бр. 09 - 10 |
| - Једноипособни станови | лист бр. 11 - 12 |
| - Двособни станови | лист бр. 13 - 14 |
| - Двоипособни станови | лист бр. 15 - 16 |
| - Трособни станови | лист бр. 17 |
| - Троипособни станови | лист бр. 18 |
| 5. Табеларни преглед станова ламеле Л2 | лист бр. 19 |
| 6. Приказ станова по типовима | |
| - Једноособни станови | лист бр. 20 - 23 |
| - Једноипособни станови | лист бр. 24 - 26 |
| - Двособни станови | лист бр. 27 - 28 |
| - Двоипособни станови | лист бр. 29 |
| - Трособни станови | лист бр. 30 |

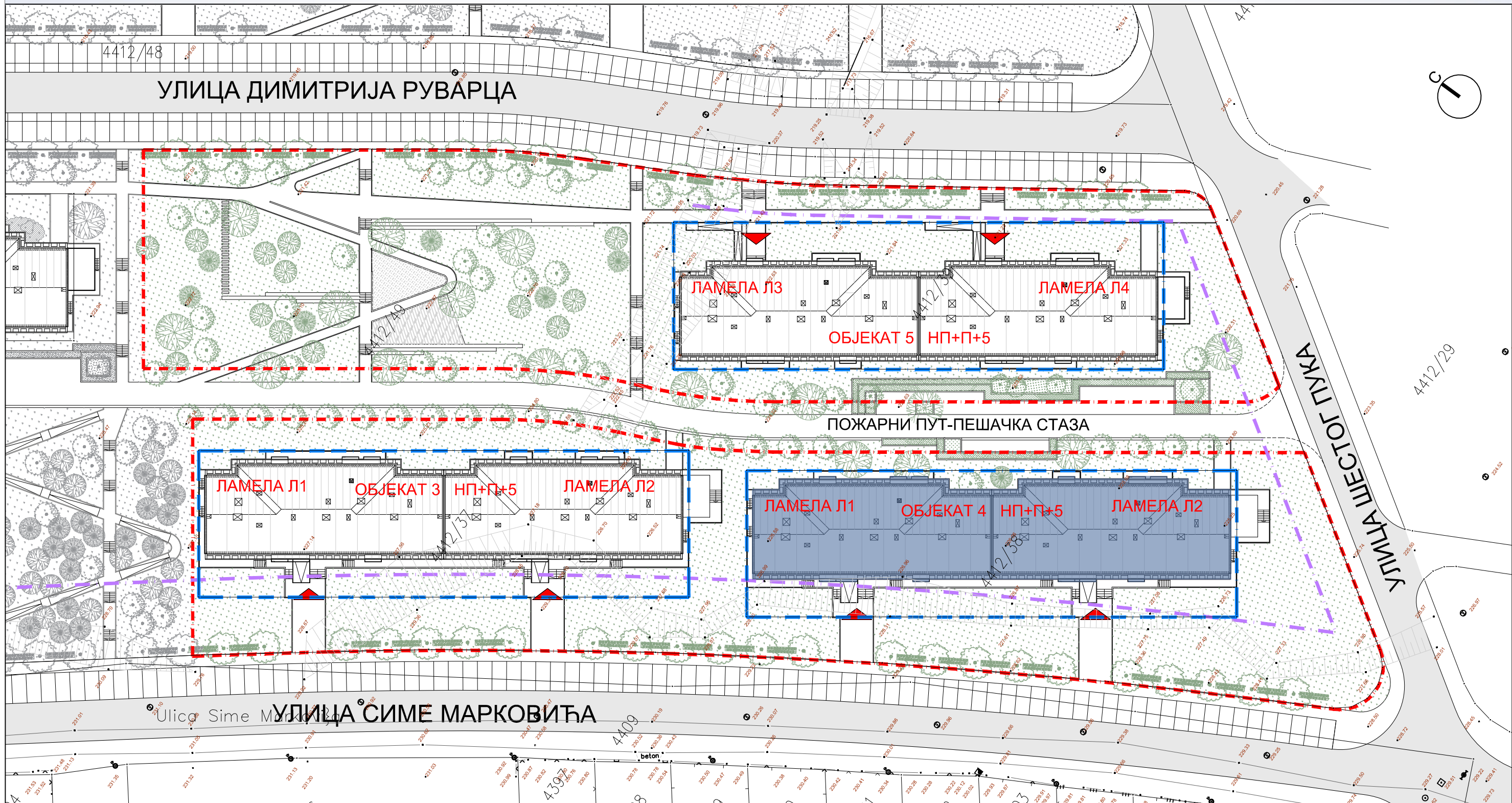


ПРОЈЕКТАНТ:

САОБРАЋАЈНИ ИНСТИТУТ ЦИП, д.о.о.
Немањина 6; 11000 Београд; Србија

СТАМБЕНИ ОБЈЕКТИ КО КРАГУЈЕВАЦ IV ГРАД КРАГУЈЕВАЦ
ОБЈЕКАТ 3 - КП 4412/37 | ОБЈЕКАТ 4 - КП 4412/38 | ОБЈЕКАТ 5 - КП 4412/39

СТАМБЕНИ ОБЈЕКАТ 4



ИНВЕСТИТОР

SPV LEPENICA D.O.O. KRAGUJEVAC
34000 Крагујевац, Трг Слободе 3



ПРОЈЕКТАНТ

САОБРАЋАЈНИ ИНСТИТУТ ЦИП
Немањина 6/IV БЕОГРАД

Размера:

Р 1:600

Лист бр:

03



ИНВЕСТИТОР

SPV LEPENICA D.O.O. KRAGUJEVAC
34000 Крагујевац, Трг Слободе 3



ПРОЈЕКТАНТ

САОБРАЋАЈНИ ИНСТИТУТ ЦИП
Немањина 6/IV БЕОГРАД

Лист бр:

04



ИНВЕСТИТОР

SPV LEPENICA D.O.O. KRAGUJEVAC
34000 Крагујевац, Трг Слободе 3



ПРОЈЕКТАНТ

САОБРАЋАЈНИ ИНСТИТУТ ЦИП
Немањина 6/IV БЕОГРАД

Лист бр:

05



ИНВЕСТИТОР

SPV LEPENICA D.O.O. KRAGUJEVAC
34000 Крагујевац, Трг Слободе 3



ПРОЈЕКТАНТ

САОБРАЋАЈНИ ИНСТИТУТ ЦИП
Немањина 6/IV БЕОГРАД

Лист бр:

06



ИНВЕСТИТОР

SPV LEPENICA D.O.O. KRAGUJEVAC
34000 Крагујевац, Трг Слободе 3

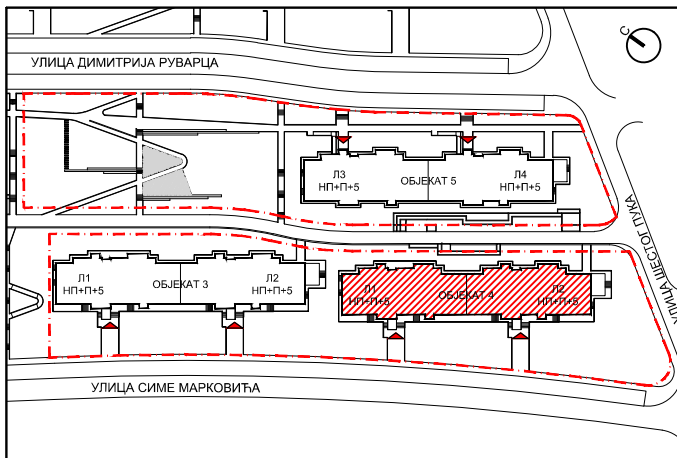


ПРОЈЕКТАНТ

САОБРАЋАЈНИ ИНСТИТУТ ЦИП
Немањина 6/IV БЕОГРАД

Лист бр:

07



СТАМБЕНИ ОБЈЕКТИ КО КРАГУЈЕВАЦ IV ГРАД КРАГУЈЕВАЦ

ОБЈЕКАТ 3 - КП 4412/37 | ОБЈЕКАТ 4 - КП 4412/38 | ОБЈЕКАТ 5 - КП 4412/39

ОБЈЕКАТ 4 - ЛАМЕЛА Л1

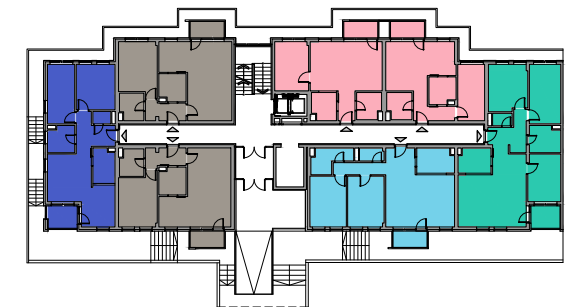


	ЕТАЖА		НИСКО ПРИЗЕМЉЕ	ПРИЗЕМЉЕ	ТИПСКИ СПРАТ (5)	УКУПНО
	тип стана		Број станова	Број станова	Број станова	Број станова у ламели
1C	1C	ЈЕДНОСОБАН (30.34m ²)	1			1
	1C1	ЈЕДНОСОБАН (36.47m ²)			5	5
	1C2	ЈЕДНОСОБАН (36.59m ²)				
	1C3	ЈЕДНОСОБАН (36.47m ²)				
1.5C	1.5C	ЈЕДНОИПОСОБАН (46.43m ²)	1	1	5	7
	1.5C1	ЈЕДНОИПОСОБАН (44.21m ²)		1	5	6
	1.5C2	ЈЕДНОИПОСОБАН (43.81m ²)				
	1.5C3	ЈЕДНОИПОСОБАН (39.27m ²)				
2C	ДВОСОБАН (55.15m ²)	1	2	10	13	
2.5C	2.5C	ДВОИПОСОБАН (62.03m ²)		1	5	6
	2.5C1	ДВОИПОСОБАН (68.98m ²)	1			1
3C	3C	ТРОСОБАН (69.11m ²)		1	5	6
	3C1	ТРОСОБАН (66.86m ²)				
3.5C	ТРОИПОСОБАН (80.32m ²)		1	5	6	
УКУПНО			4	7	40	51

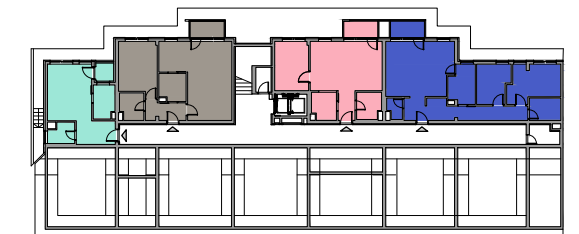
ЛАМЕЛА Л1 - ТИПСКИ СПРАТ



ЛАМЕЛА Л1 - ПРИЗЕМЉЕ



ЛАМЕЛА Л1 - НИСКО ПРИЗЕМЉЕ



ИНВЕСТИТОР

SPV LEPENICA D.O.O. KRAGUJEVAC
34000 Крагујевац, Трг Слободе 3

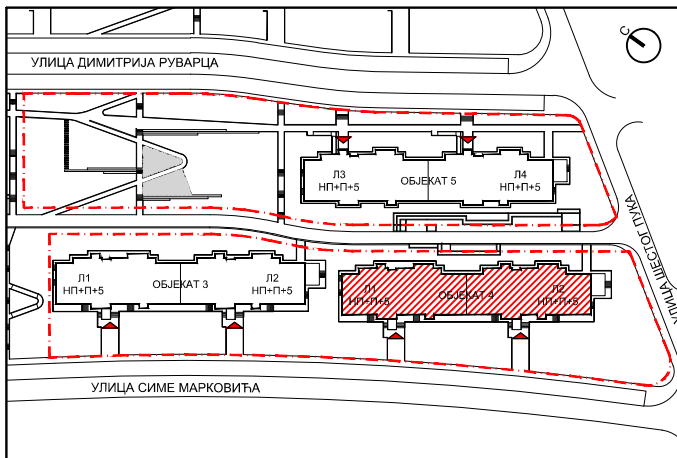


ПРОЈЕКТАНТ

САОБРАЋАЈНИ ИНСТИТУТ ЦИП
Немањина 6/IV БЕОГРАД

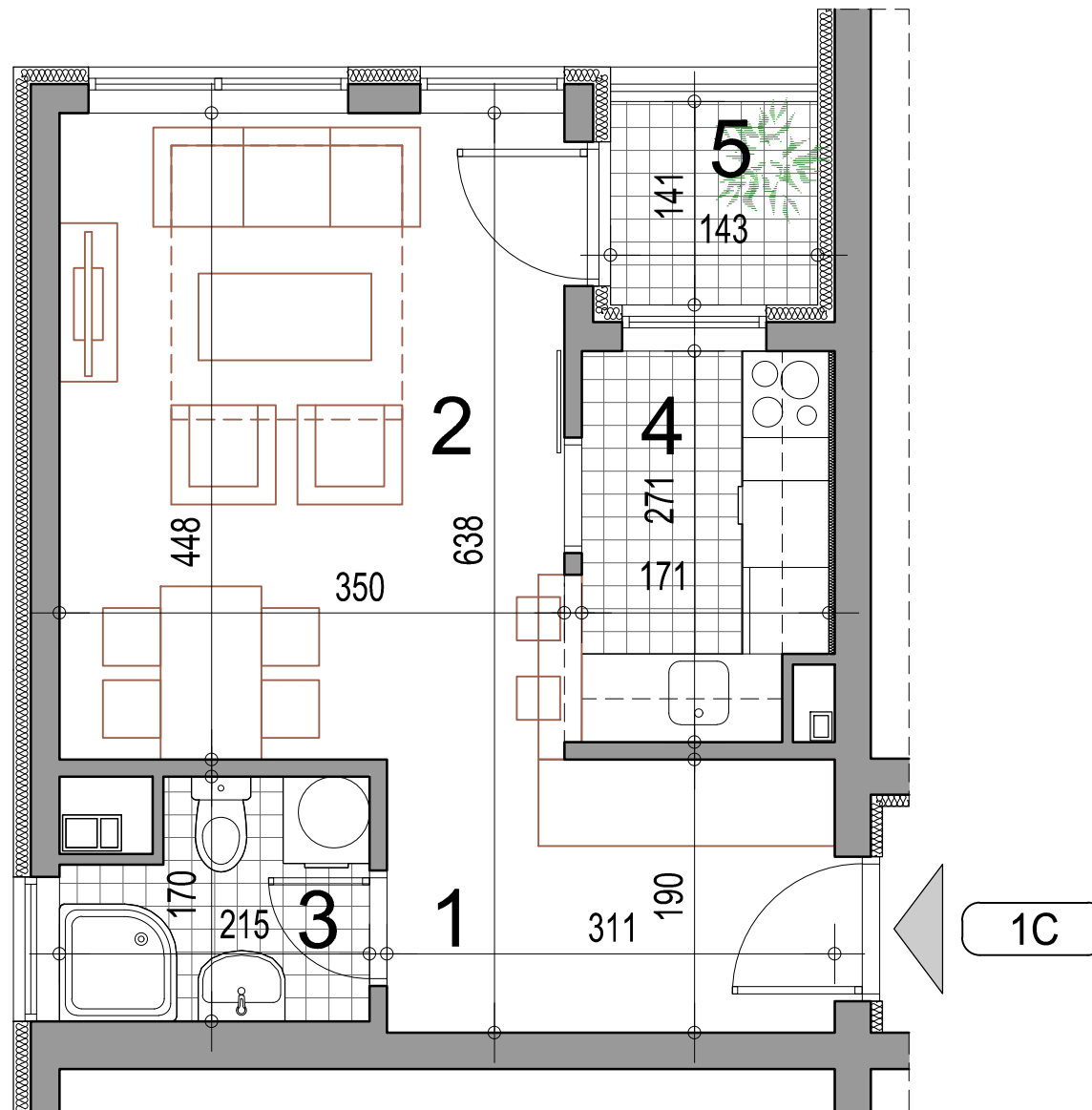
Лист бр:

08



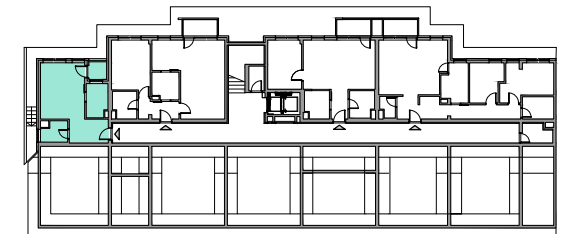
СТАМБЕНИ ОБЈЕКТИ КО КРАГУЈЕВАЦ IV ГРАД КРАГУЈЕВАЦ
 ОБЈЕКАТ 3 - КП 4412/37 | ОБЈЕКАТ 4 - КП 4412/38 | ОБЈЕКАТ 5 - КП 4412/39

ОБЈЕКАТ 4 - ЛАМЕЛА Л1



ЈЕДНОСОБАН СТАН 1С

БР.пр.	Намена просторије	Површина П (m²)	Површина П (m²)-3%
1	Улаз	1.52	
2	Дневни боравак са трпезаријом	20.05	
3	Купатило	3.22	
4	Кухиња	4.45	
Укупна затворена површина стана		29.23	
5	Тераса / Лођа	2.05	
Укупна нето површина стана		31.28	30.34



ЈЕДНОСОБАН СТАН
 1С

НИСКО ПРИЗЕМЉЕ	ПРИЗЕМЉЕ	1.СПРАТ	2.СПРАТ
стан бр.2	-	-	-
3.СПРАТ	4.СПРАТ	5.СПРАТ	
-	-	-	

ИНВЕСТИТОР

SPV LEPENICA D.O.O. KRAGUJEVAC
 34000 Крагујевац, Трг Слободе 3

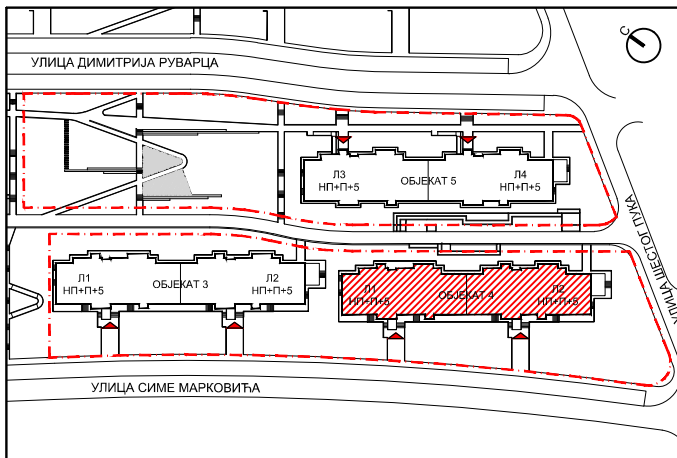


ПРОЈЕКТАНТ

САОБРАЋАЈНИ ИНСТИТУТ ЦИП
 Немањина 6/IV БЕОГРАД

Размера:
Р 1:50

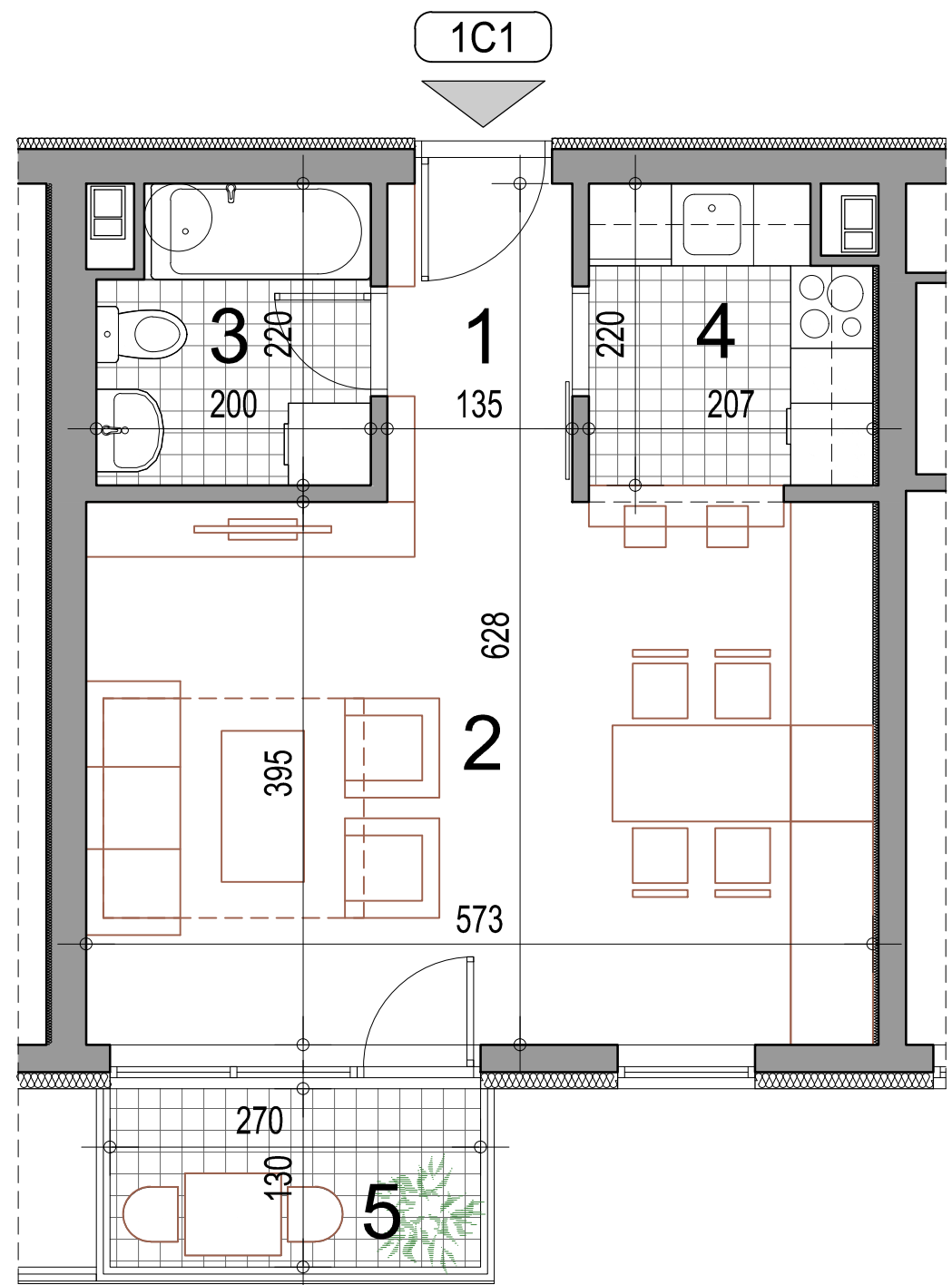
Лист бр:
09



СТАМБЕНИ ОБЈЕКТИ КО КРАГУЈЕВАЦ IV ГРАД КРАГУЈЕВАЦ

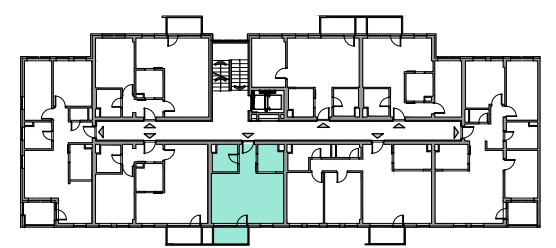
ОБЈЕКАТ 3 - КП 4412/37 | ОБЈЕКАТ 4 - КП 4412/38 | ОБЈЕКАТ 5 - КП 4412/39

ОБЈЕКАТ 4 - ЛАМЕЛА Л1



ЈЕДНОСОБАН СТАН 1C1

БР.пр.	Намена просторије	Површина П (m²)	Површина П (m²)-3%
1	Улаз	3.13	
2	Дневни боравак са трпезаријом	22.52	
3	Купатило	4.15	
4	Кухиња	4.28	
Укупна затворена површина стана		34.08	
5	Тераса / Лођа	3.51	
Укупна нето површина стана		37.59	36.47



ЈЕДНОСОБАН СТАН 1C1

НИСКО ПРИЗЕМЉЕ	ПРИЗЕМЉЕ	1.СПРАТ	2.СПРАТ
-	-	стан бр.15	стан бр.23
3.СПРАТ	4.СПРАТ	5.СПРАТ	
стан бр.31	стан бр.39	стан бр.47	

ИНВЕСТИТОР

SPV LEPENICA D.O.O. KRAGUJEVAC
34000 Крагујевац, Трг Слободе 3



ПРОЈЕКТАНТ

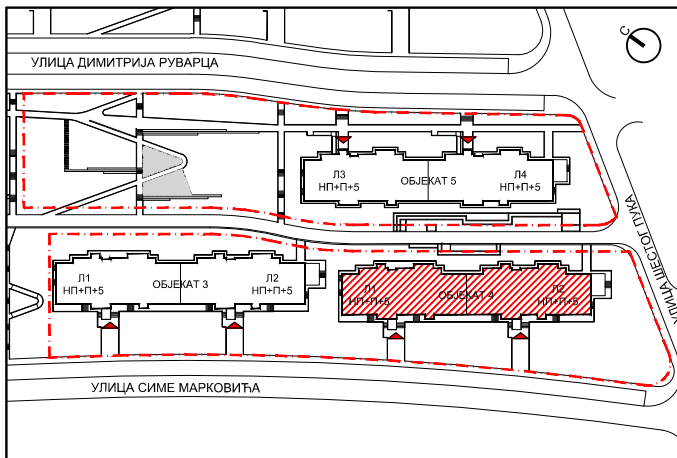
САОБРАЋАЈНИ ИНСТИТУТ ЦИП
Немањина 6/IV БЕОГРАД

Размера:

P 1:50

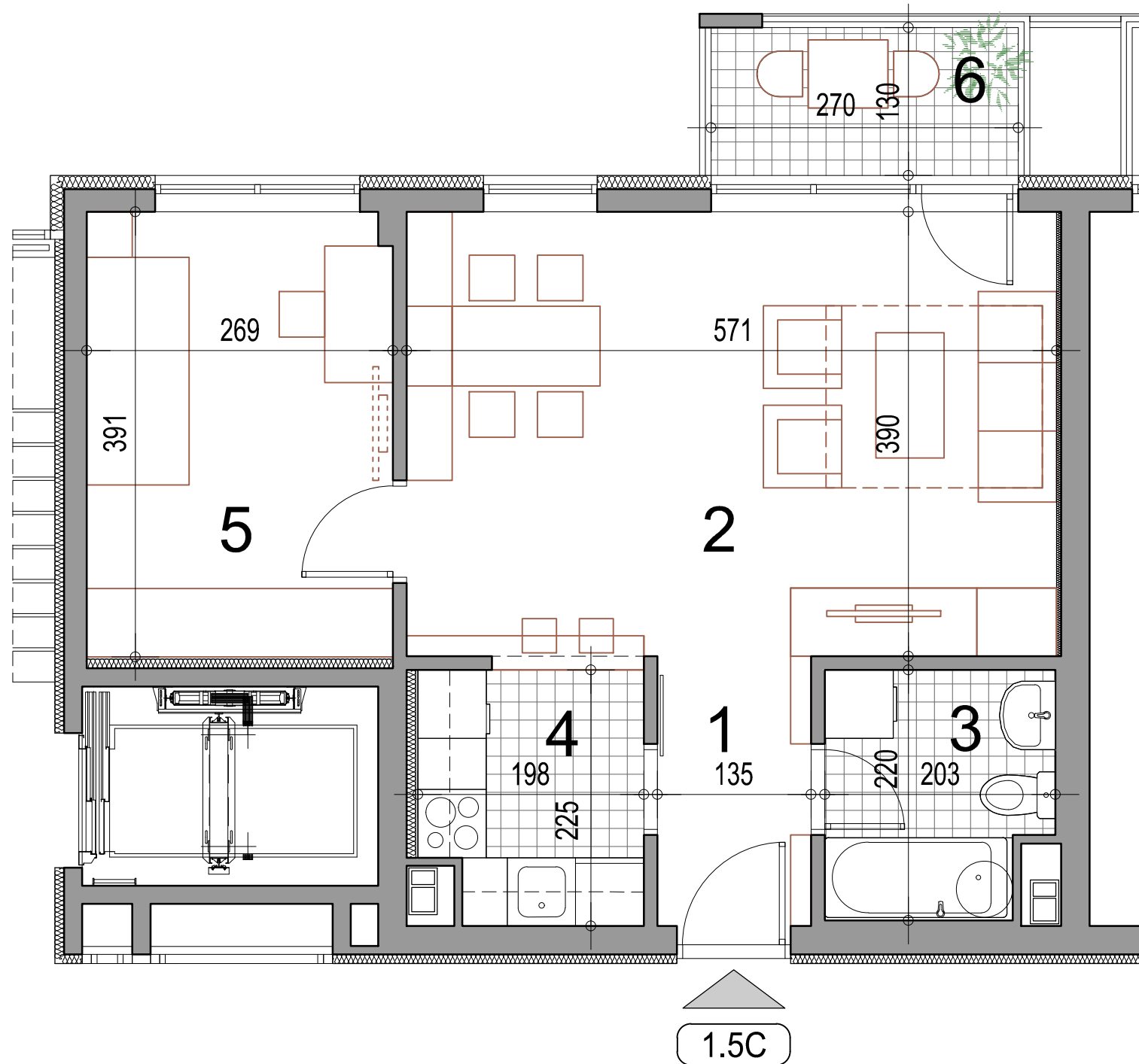
Лист бр:

10



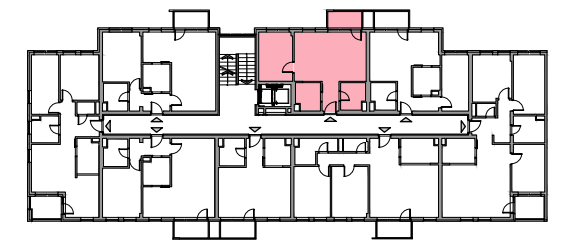
СТАМБЕНИ ОБЈЕКТИ КО КРАГУЈЕВАЦ IV ГРАД КРАГУЈЕВАЦ
 ОБЈЕКАТ 3 - КП 4412/37 | ОБЈЕКАТ 4 - КП 4412/38 | ОБЈЕКАТ 5 - КП 4412/39

ОБЈЕКАТ 4 - ЛАМЕЛА Л1



ЈЕДНОПОСОБАН СТАН 1.5С

БР.пр.	Намена просторије	Површина П (m²)	Површина П (m²)-3%
1	Улаз	3.13	
2	Дневни боравак са трпезаријом	22.58	
3	Купатило	4.00	
4	Кухиња	4.16	
5	1/2 Соба	10.48	
Укупна затворена површина стана		44.36	
6	Тераса / Лођа	3.51	
Укупна нето површина стана		47.87	46.43



ЈЕДНОПОСОБАН СТАН
1.5С

НИСКО ПРИЗЕМЉЕ	ПРИЗЕМЉЕ	1.СПРАТ	2.СПРАТ
стан бр.4	стан бр.11	стан бр.19	стан бр.27
3.СПРАТ	4.СПРАТ	5.СПРАТ	
стан бр.35	стан бр.43	стан бр.51	

ИНВЕСТИТОР

SPV LEPENICA D.O.O. KRAGUJEVAC
 34000 Крагујевац, Трг Слободе 3



ПРОЈЕКТАНТ

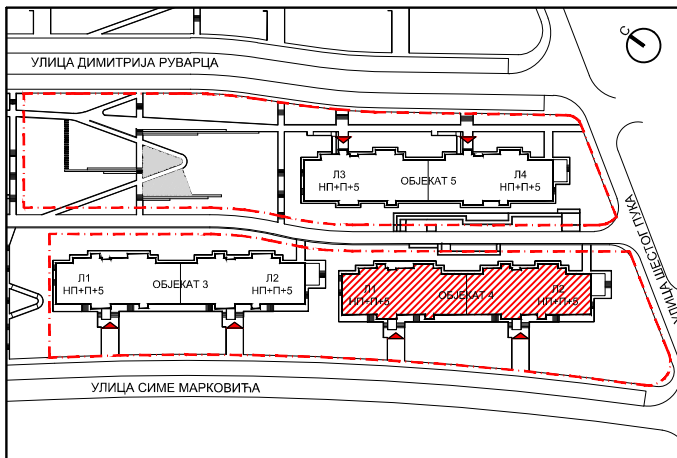
САОБРАЋАЈНИ ИНСТИТУТ ЦИП
 Немањина 6/IV БЕОГРАД

Размера:

Р 1:50

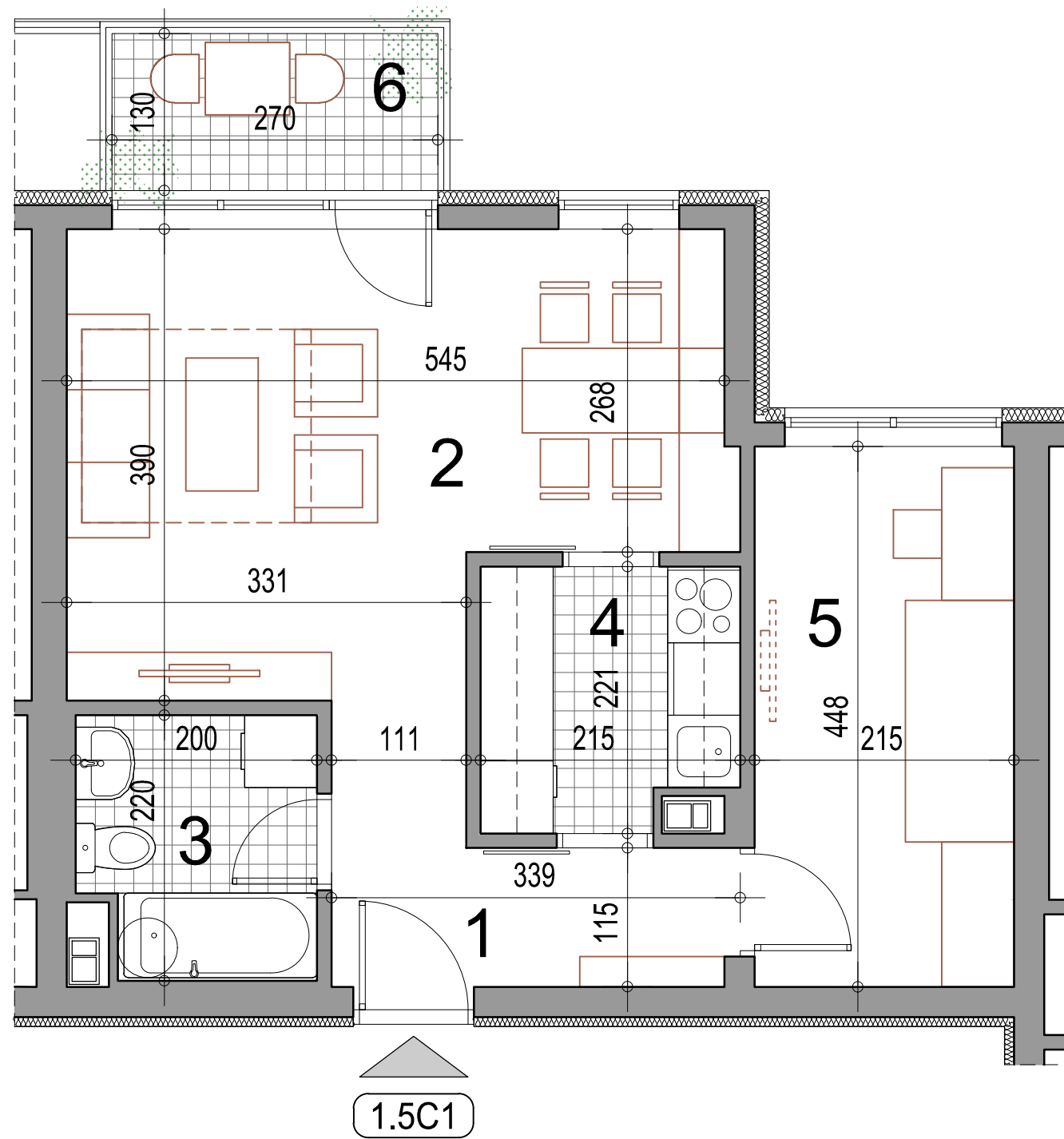
Лист бр:

11



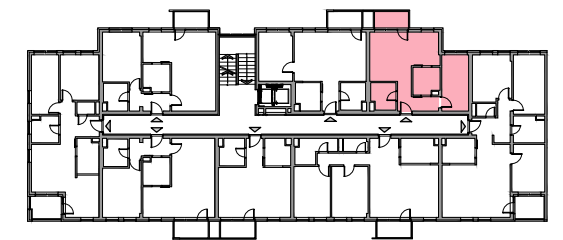
СТАМБЕНИ ОБЈЕКТИ КО КРАГУЈЕВАЦ IV ГРАД КРАГУЈЕВАЦ
 ОБЈЕКАТ 3 - КП 4412/37 | ОБЈЕКАТ 4 - КП 4412/38 | ОБЈЕКАТ 5 - КП 4412/39

ОБЈЕКАТ 4 - ЛАМЕЛА Л1



ЈЕДНОИПОСОБАН СТАН 1.5C1

БР.пр.	Намена просторије	Површина П (m²)	Површина П (m²)-3%
1	Улаз	3.74	
2	Дневни боравак са трпезаријом	20.23	
3	Купатило	4.00	
4	Кухиња	4.48	
5	1/2 Соба	9.62	
Укупна затворена површина стана		42.07	
6	Тераса / Лођа	3.51	
Укупна нето површина стана		45.58	44.21



ЈЕДНОИПОСОБАН СТАН 1.5C1

НИСКО ПРИЗЕМЉЕ	ПРИЗЕМЉЕ	1.СПРАТ	2.СПРАТ
-	стан бр.10	стан бр.18	стан бр.26
3.СПРАТ	4.СПРАТ	5.СПРАТ	
стан бр.34	стан бр.42	стан бр.50	

ИНВЕСТИТОР

SPV LEPENICA D.O.O. KRAGUJEVAC
 34000 Крагујевац, Трг Слободе 3



ПРОЈЕКТАНТ

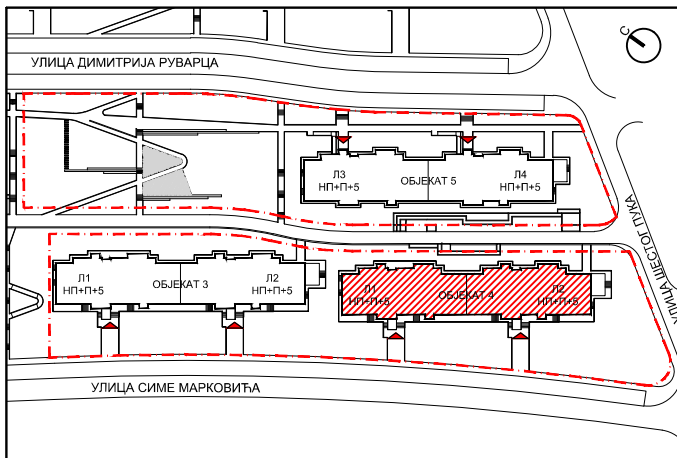
САОБРАЋАЈНИ ИНСТИТУТ ЦИП
 Немањина 6/IV БЕОГРАД

Размера:

Р 1:50

Лист бр:

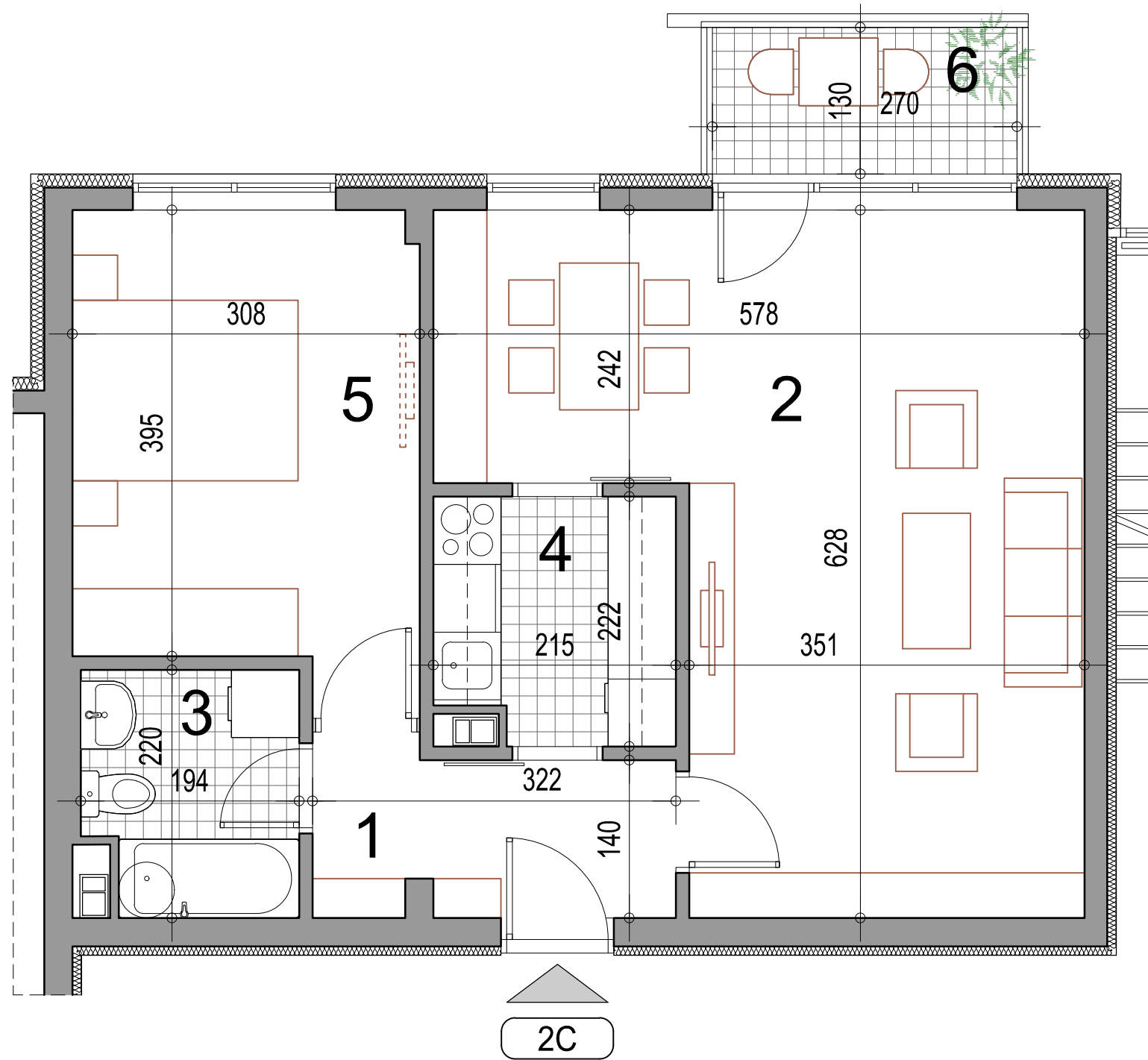
12



СТАМБЕНИ ОБЈЕКТИ КО КРАГУЈЕВАЦ IV ГРАД КРАГУЈЕВАЦ

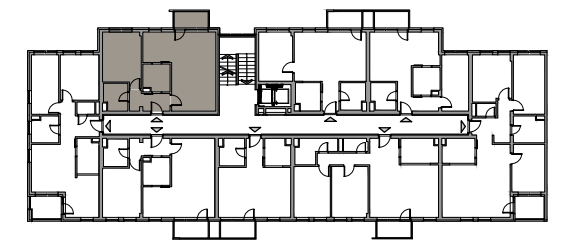
ОБЈЕКАТ 3 - КП 4412/37 | ОБЈЕКАТ 4 - КП 4412/38 | ОБЈЕКАТ 5 - КП 4412/39

ОБЈЕКАТ 4 - ЛАМЕЛА Л1



ДВОСОБАН СТАН 2С

БР.пр.	Намена просторије	Површина П (m ²)	Површина П (m ²)-3%
1	Улаз	4.58	
2	Дневни боравак са трпезаријом	27.49	
3	Купатило	4.12	
4	Кухиња	4.53	
5	Соба	12.64	
Укупна затворена површина стана		53.35	
6	Тераса / Лођа	3.51	
Укупна нето површина стана		56.86	55.15



ДВОСОБАН СТАН 2С

НИСКО ПРИЗЕМЉЕ	ПРИЗЕМЉЕ	1.СПРАТ	2.СПРАТ
стан бр.1	стан бр.5	стан бр.12	стан бр.20
3.СПРАТ	4.СПРАТ	5.СПРАТ	
стан бр.28	стан бр.36	стан бр.44	

ИНВЕСТИТОР

SPV LEPENICA D.O.O. KRAGUJEVAC
34000 Крагујевац, Трг Слободе 3



ПРОЈЕКТАНТ

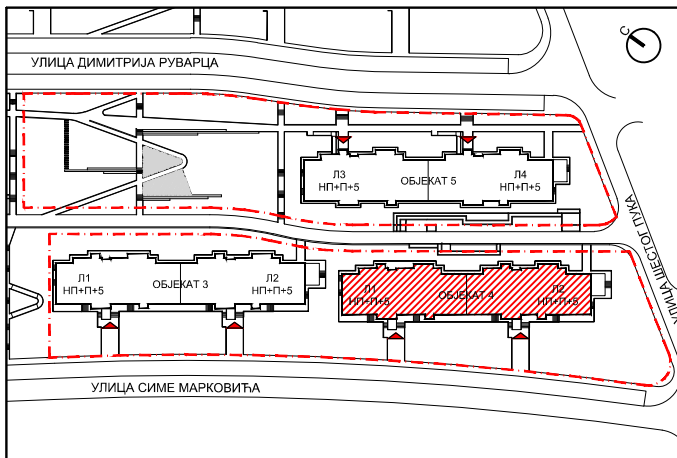
САОБРАЋАЈНИ ИНСТИТУТ ЦИП
Немањина 6/IV БЕОГРАД

Размера:

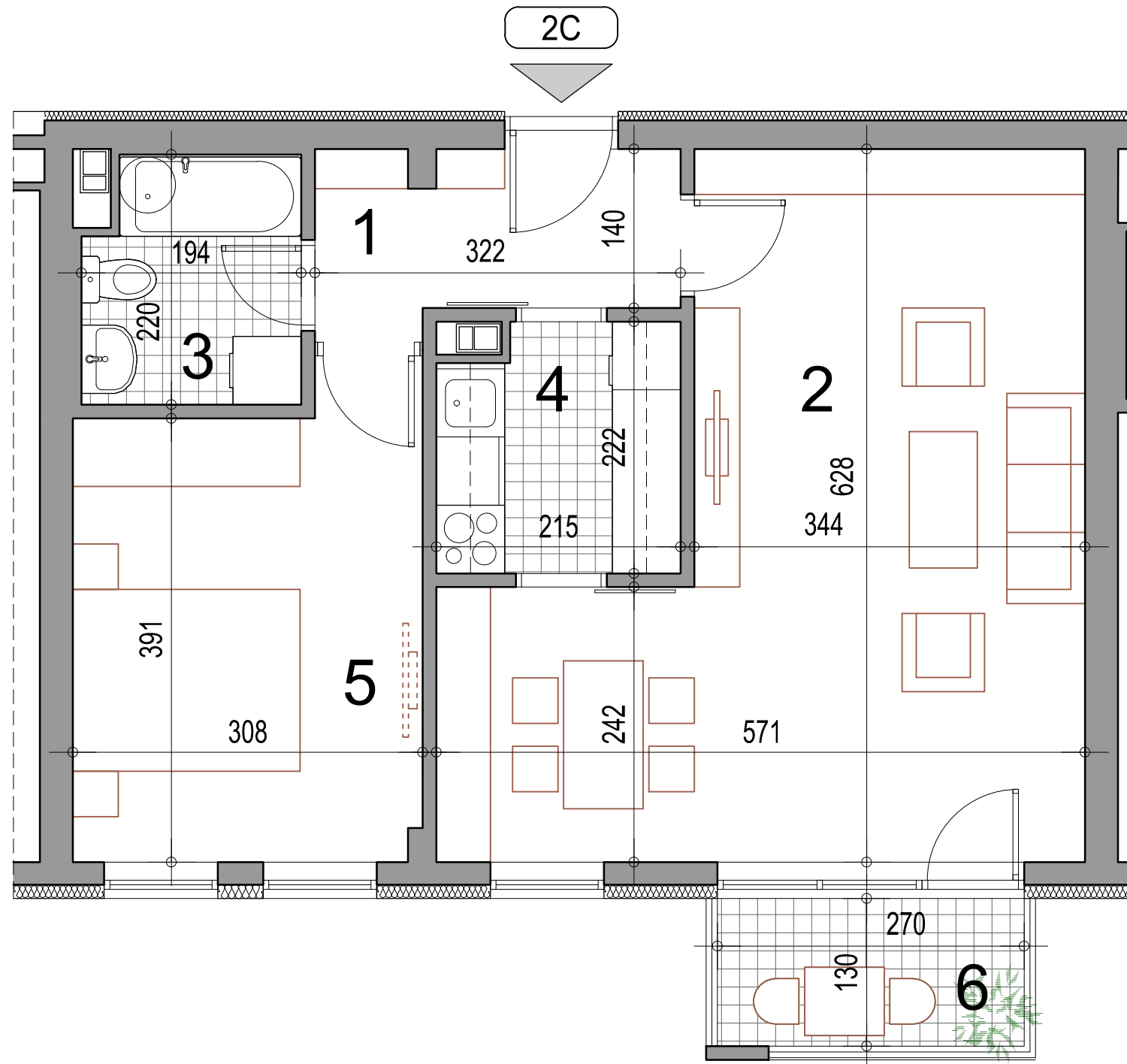
Р 1:50

Лист бр:

13

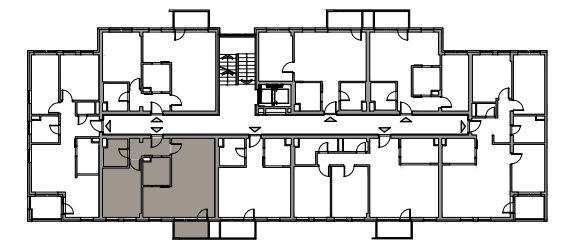


СТАМБЕНИ ОБЈЕКТИ КО КРАГУЈЕВАЦ IV ГРАД КРАГУЈЕВАЦ
 ОБЈЕКАТ 3 - КП 4412/37 | ОБЈЕКАТ 4 - КП 4412/38 | ОБЈЕКАТ 5 - КП 4412/39
ОБЈЕКАТ 4 - ЛАМЕЛА Л1



ДВОСОБАН СТАН 2С

БР.пр.	Намена просторије	Површина П (m ²)	Површина П (m ²)-3%
1	Улаз	4.58	
2	Дневни боравак са трпезаријом	27.49	
3	Купатило	4.12	
4	Кухиња	4.53	
5	Соба	12.64	
Укупна затворена површина стана		53.35	
6	Тераса / Лођа	3.51	
Укупна нето површина стана		56.86	55.15



ДВОСОБАН СТАН
 2С

НИСКО ПРИЗЕМЉЕ	ПРИЗЕМЉЕ	1.СПРАТ	2.СПРАТ
-	стан бр.7	стан бр.14	стан бр.22
3.СПРАТ	4.СПРАТ	5.СПРАТ	
стан бр.30	стан бр.38	стан бр.46	

ИНВЕСТИТОР

SPV LEPENICA D.O.O. KRAGUJEVAC
 34000 Крагујевац, Трг Слободе 3



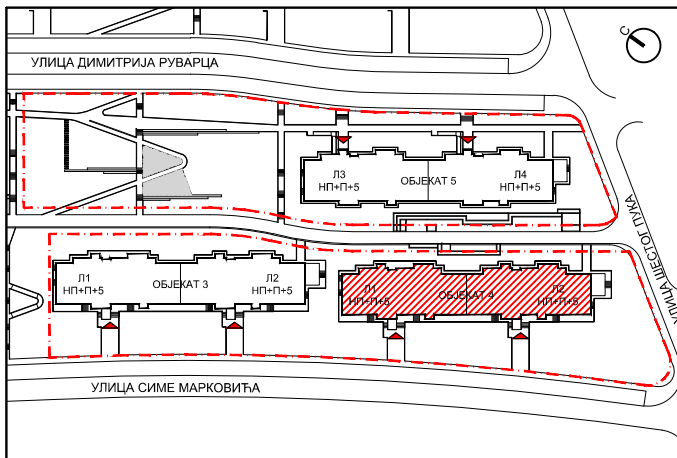
ПРОЈЕКТАНТ

САОБРАЋАЈНИ ИНСТИТУТ ЦИП
 Немањина 6/IV БЕОГРАД

Размера:
Р 1:50

Лист бр:

14



СТАМБЕНИ ОБЈЕКТИ КО КРАГУЈЕВАЦ IV ГРАД КРАГУЈЕВАЦ

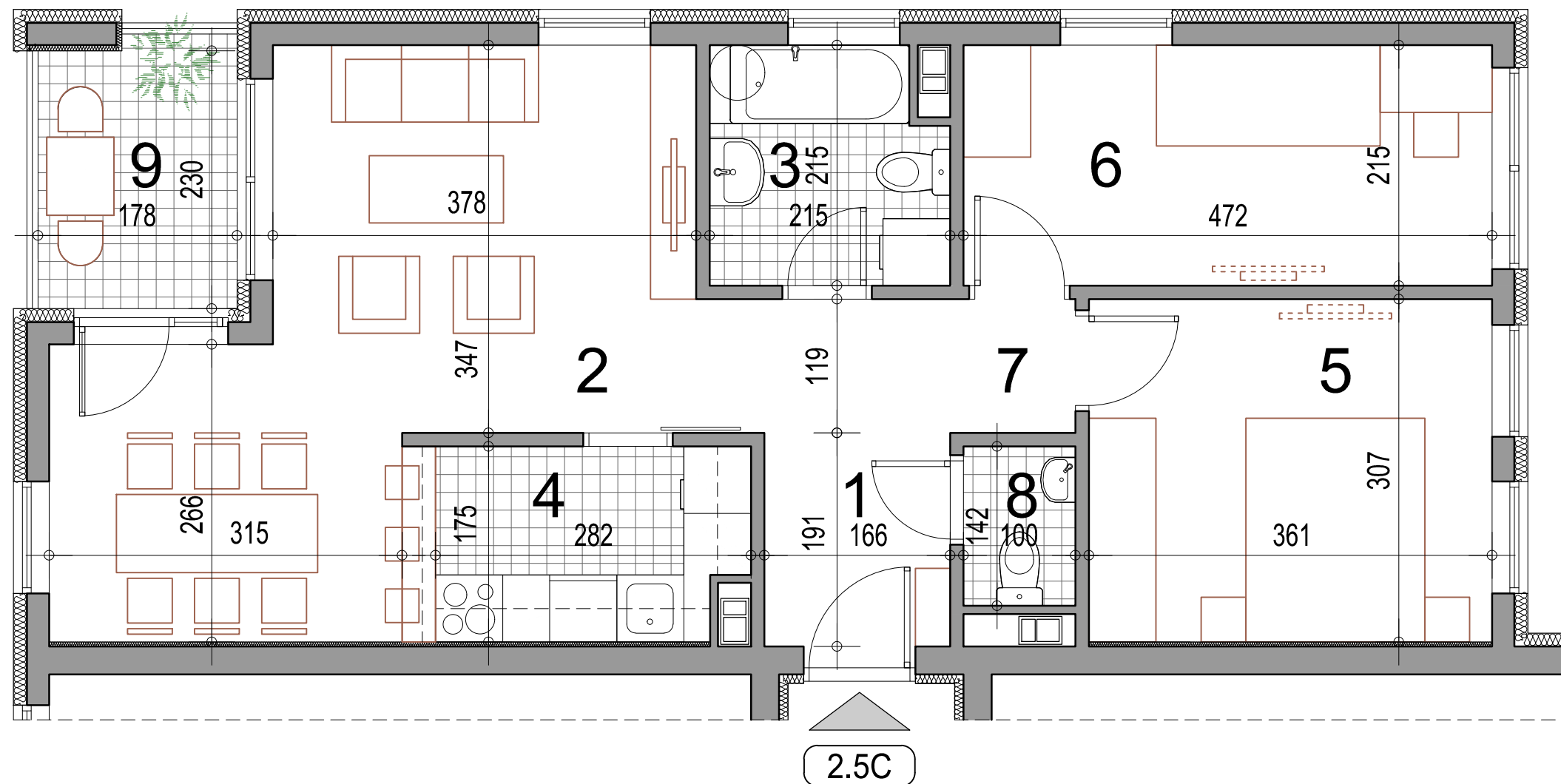
ОБЈЕКАТ 3 - КП 4412/37 | ОБЈЕКАТ 4 - КП 4412/38 | ОБЈЕКАТ 5 - КП 4412/39

ОБЈЕКАТ 4 - ЛАМЕЛА Л1



ДВОИПОСОБАН СТАН 2.5C

БР.пр.	Намена просторије	Површина П (m²)	Површина П (m²)-3%
1	Улаз	5.15	
2	Дневни боравак са трпезаријом	21.64	
3	Купатило	4.36	
4	Кухиња	4.72	
5	Соба	11.05	
6	1/2 Соба	10.16	
7	Дегажман	1.34	
8	Тоалет	1.43	
Укупна затворена површина стана		59.85	
9	Тераса / Лођа	4.10	
Укупна нето површина стана		63.95	62.03



ДВОИПОСОБАН СТАН 2.5C

НИСКО ПРИЗЕМЉЕ	ПРИЗЕМЉЕ	1.СПРАТ	2.СПРАТ
-	стан бр.6	стан бр.13	стан бр.21
3.СПРАТ	4.СПРАТ	5.СПРАТ	
стан бр.29	стан бр.37	стан бр.45	

Размера: Лист бр:

Р 1:50

15

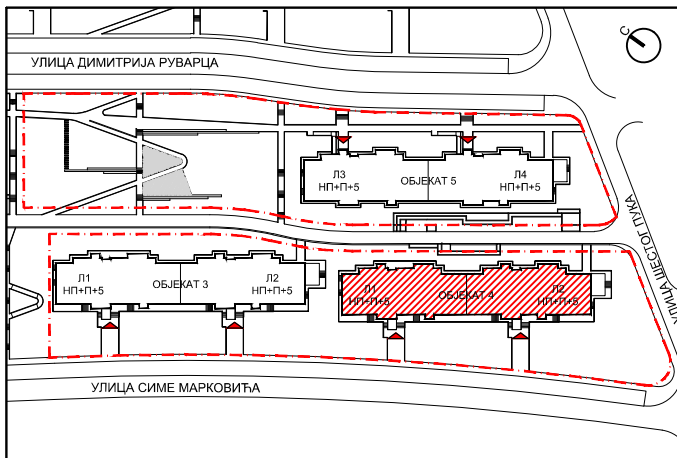
ИНВЕСТИТОР

SPV LEPENICA D.O.O. KRAGUJEVAC
34000 Крагујевац, Трг Слободе 3



ПРОЈЕКТАНТ

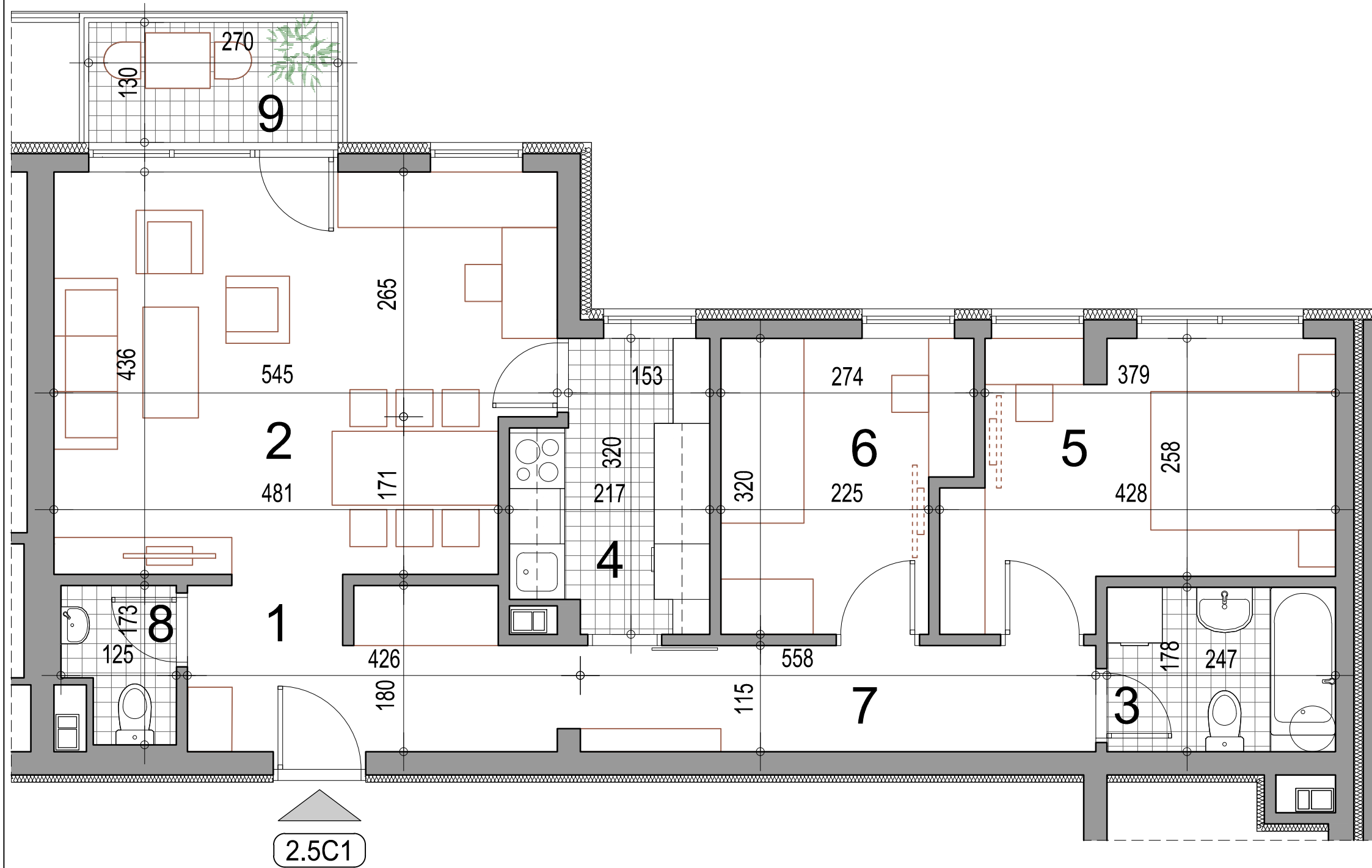
САОБРАЋАЈНИ ИНСТИТУТ ЦИП
Немањина 6/IV БЕОГРАД



СТАМБЕНИ ОБЈЕКТИ КО КРАГУЈЕВАЦ IV ГРАД КРАГУЈЕВАЦ

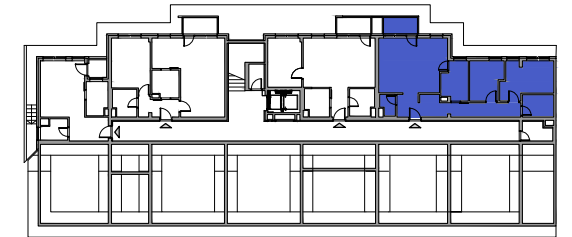
ОБЈЕКАТ 3 - КП 4412/37 | ОБЈЕКАТ 4 - КП 4412/38 | ОБЈЕКАТ 5 - КП 4412/39

ОБЈЕКАТ 4 - ЛАМЕЛА Л1



ДВОИПОСОБАН СТАН 2.5C1

БР.пр.	Намена просторије	Површина П (m²)	Површина П (m²)-3%
1	Улаз	6.86	
2	Дневни боравак са трпезаријом	22.72	
3	Купатило	4.41	
4	Кухиња	5.95	
5	Соба	11.18	
6	1/2 Соба	7.95	
7	Дегажман	6.64	
8	Тоалет	1.90	
Укупна затворена површина стана		67.60	
9	Тераса / Лођа	3.51	
Укупна нето површина стана		71.11	68.98



ДВОИПОСОБАН СТАН 2.5C1

НИСКО ПРИЗЕМЉЕ	ПРИЗЕМЉЕ	1.СПРАТ	2.СПРАТ
стан бр.3	-	-	-
3.СПРАТ	4.СПРАТ	5.СПРАТ	
-	-	-	

ИНВЕСТИТОР

SPV LEPENICA D.O.O. KRAGUJEVAC
34000 Крагујевац, Трг Слободе 3



ПРОЈЕКТАНТ

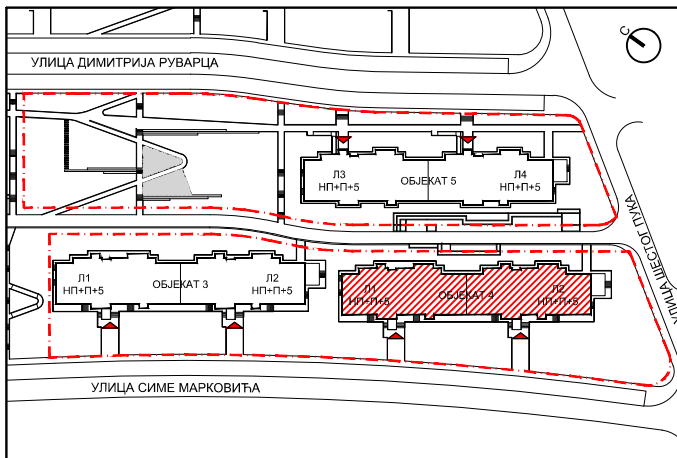
САОБРАЋАЈНИ ИНСТИТУТ ЦИП
Немањина 6/IV БЕОГРАД

Размера:

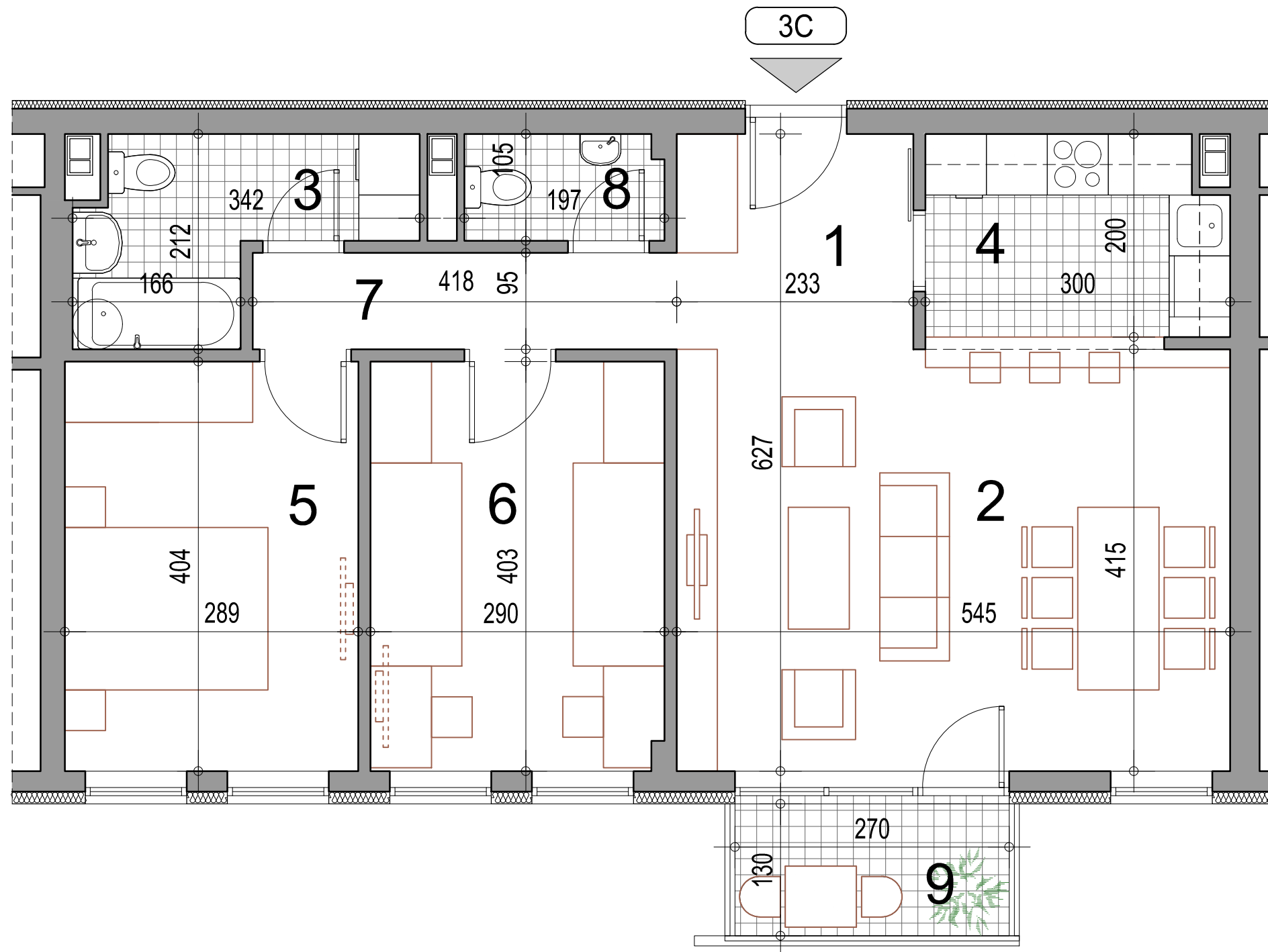
P 1:50

Лист бр:

16

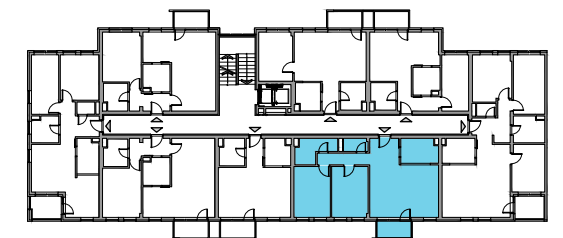


СТАМБЕНИ ОБЈЕКТИ КО КРАГУЈЕВАЦ IV ГРАД КРАГУЈЕВАЦ
 ОБЈЕКАТ 3 - КП 4412/37 | ОБЈЕКАТ 4 - КП 4412/38 | ОБЈЕКАТ 5 - КП 4412/39
ОБЈЕКАТ 4 - ЛАМЕЛА Л1



ТРОСОБАН СТАН 3С

БР.пр.	Намена просторије	Површина П (m ²)	Површина П (m ²)-3%
1	Улаз	4.94	
2	Дневни боравак са трпезаријом	22.64	
3	Купатило	5.11	
4	Кухиња	5.78	
5	Соба	11.66	
6	Соба	11.60	
7	Дегажман	3.97	
8	Тоалет	2.04	
Укупна затворена површина стана		67.74	
9	Тераса / Лођа	3.51	
Укупна нето површина стана		71.25	69.11



**ТРОСОБАН СТАН
3С**

НИСКО ПРИЗЕМЉЕ	ПРИЗЕМЉЕ	1.СПРАТ	2.СПРАТ
-	стан бр.8	стан бр.16	стан бр.24
3.СПРАТ	4.СПРАТ	5.СПРАТ	
стан бр.32	стан бр.40	стан бр.48	

ИНВЕСТИТОР

SPV LEPENICA D.O.O. KRAGUJEVAC
 34000 Крагујевац, Трг Слободе 3



ПРОЈЕКТАНТ

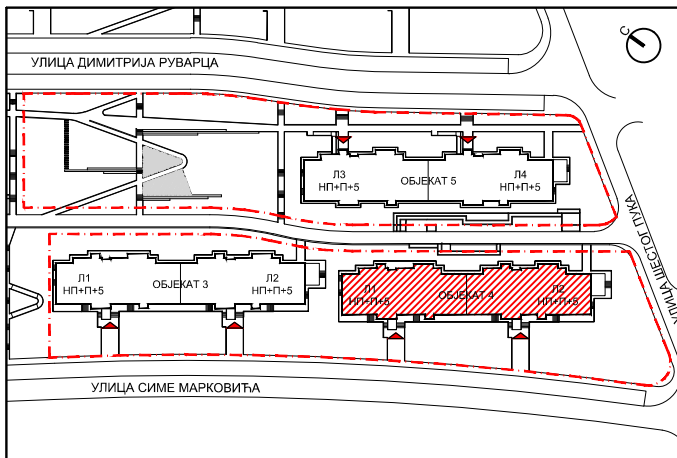
САОБРАЋАЈНИ ИНСТИТУТ ЦИП
 Немањина 6/IV БЕОГРАД

Размера:

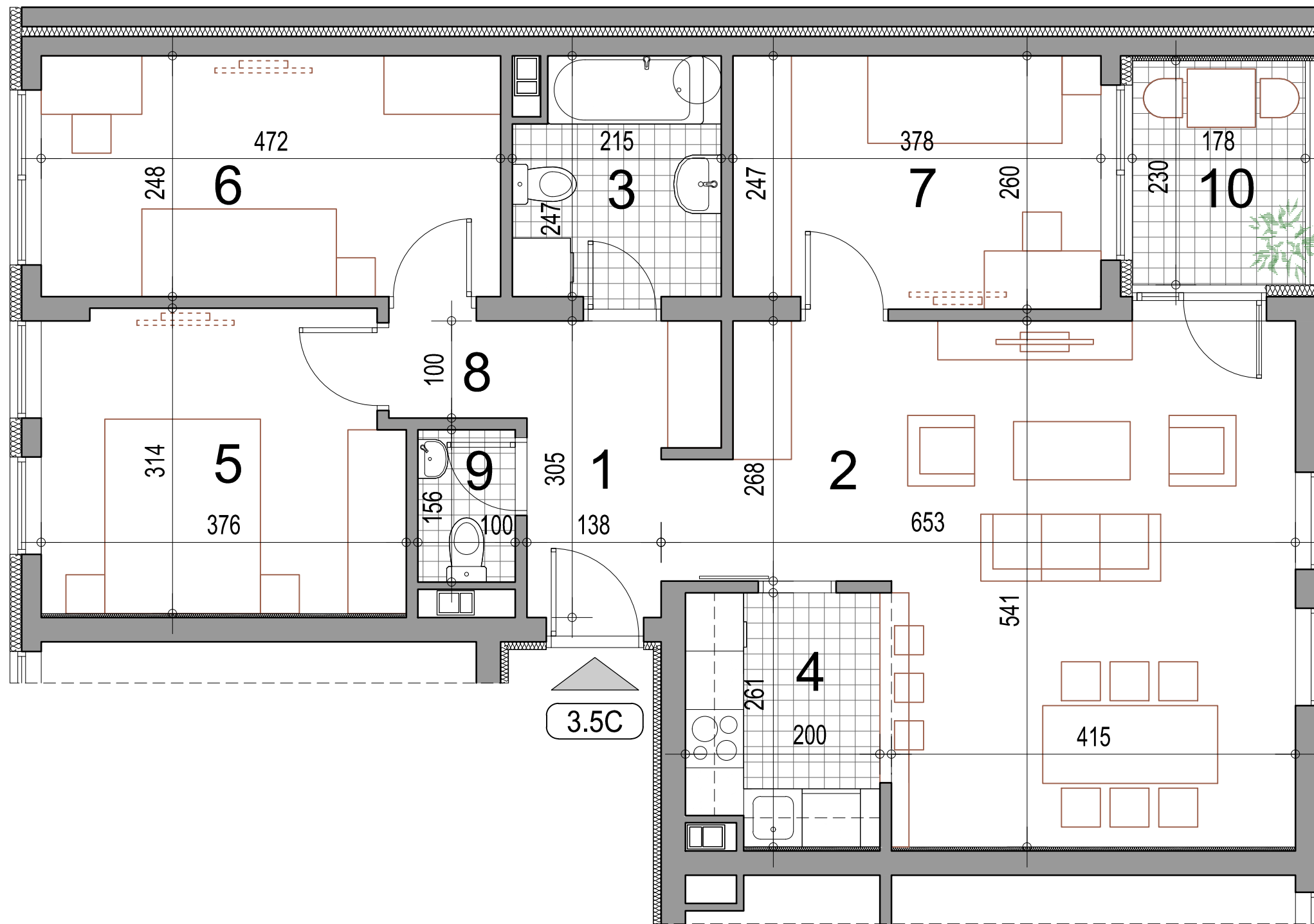
P 1:50

Лист бр:

17

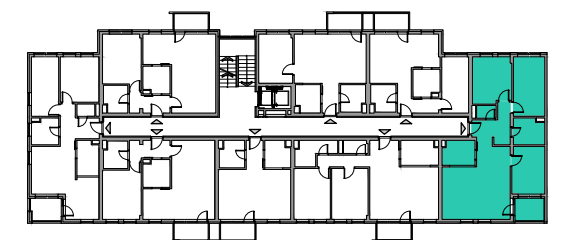


СТАМБЕНИ ОБЈЕКТИ КО КРАГУЈЕВАЦ IV ГРАД КРАГУЈЕВАЦ
 ОБЈЕКАТ 3 - КП 4412/37 | ОБЈЕКАТ 4 - КП 4412/38 | ОБЈЕКАТ 5 - КП 4412/39
ОБЈЕКАТ 4 - ЛАМЕЛА Л1



ТРОИПОСОБАН СТАН 3.5С

БР.пр.	Намена просторије	Површина П (m²)	Површина П (m²)-3%
1	Улаз	5.94	
2	Дневни боравак са трпезаријом	26.84	
3	Купатило	5.06	
4	Кухиња	5.03	
5	Соба	11.38	
6	Соба	11.69	
7	1/2 Соба	9.77	
8	Дегажман	1.42	
9	Тоалет	1.56	
Укупна затворена површина стана		78.70	
10	Тераса / Лођа	4.10	
Укупна нето површина стана		82.80	80.32



ТРОИПОСОБАН СТАН 3.5С

НИСКО ПРИЗЕМЉЕ	ПРИЗЕМЉЕ	1.СПРАТ	2.СПРАТ
-	стан бр.9	стан бр.17	стан бр.25
3.СПРАТ	4.СПРАТ	5.СПРАТ	
стан бр.33	стан бр.41	стан бр.49	

ИНВЕСТИТОР

SPV LEPENICA D.O.O. KRAGUJEVAC
 34000 Крагујевац, Трг Слободе 3



ПРОЈЕКТАНТ

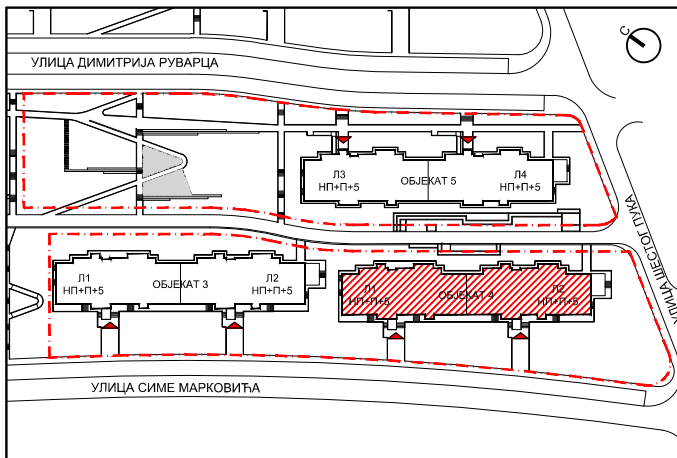
САОБРАЋАЈНИ ИНСТИТУТ ЦИП
 Немањина 6/IV БЕОГРАД

Размера:

P 1:50

Лист бр:

18

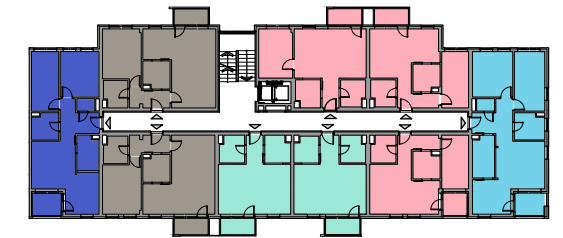


СТАМБЕНИ ОБЈЕКТИ КО КРАГУЈЕВАЦ IV ГРАД КРАГУЈЕВАЦ
 ОБЈЕКАТ 3 - КП 4412/37 | ОБЈЕКАТ 4 - КП 4412/38 | ОБЈЕКАТ 5 - КП 4412/39

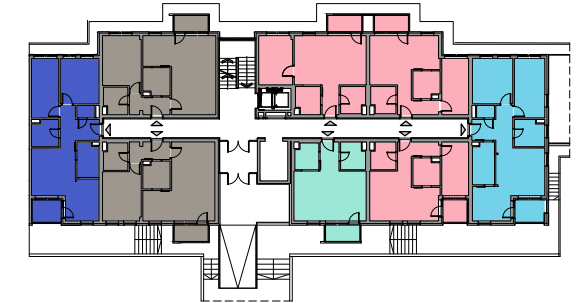
ОБЈЕКАТ 4 - ЛАМЕЛА Л2



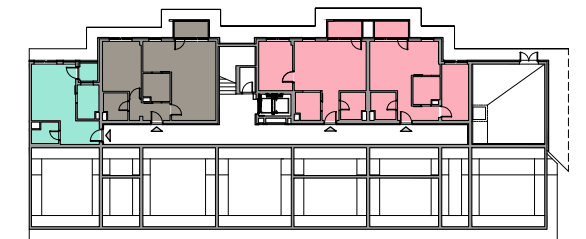
ЛАМЕЛА Л2 - ТИПСКИ СПРАТ



ЛАМЕЛА Л2 - ПРИЗЕМЉЕ



ЛАМЕЛА Л2 - НИСКО ПРИЗЕМЉЕ



	ЕТАЖА		НИСКО ПРИЗЕМЉЕ	ПРИЗЕМЉЕ	ТИПСКИ СПРАТ (5)	УКУПНО
	тип стана		Број станова	Број станова	Број станова	Број станова у ламели
1C	1C	ЈЕДНОСОБАН (30.34m ²)	1			1
	1C1	ЈЕДНОСОБАН (36.47m ²)			5	5
	1C2	ЈЕДНОСОБАН (36.59m ²)			5	5
	1C3	ЈЕДНОСОБАН (36.47m ²)		1		1
1.5C	1.5C	ЈЕДНОИПОСОБАН (46.43m ²)	1	1	5	7
	1.5C1	ЈЕДНОИПОСОБАН (44.21m ²)	1	1	5	7
	1.5C2	ЈЕДНОИПОСОБАН (43.81m ²)		1	5	6
	1.5C3	ЈЕДНОИПОСОБАН (39.27m ²)				
2C	ДВОСОБАН (55.15m ²)	1	2	10	13	
2.5C	2.5C	ДВОИПОСОБАН (62.03m ²)		1	5	6
	2.5C1	ДВОИПОСОБАН (68.98m ²)				
3C	3C	ТРОСОБАН (69.11m ²)				
	3C1	ТРОСОБАН (66.86m ²)		1	5	6
3.5C	ТРОИПОСОБАН (80.32m ²)					
УКУПНО			4	8	45	57

ИНВЕСТИТОР

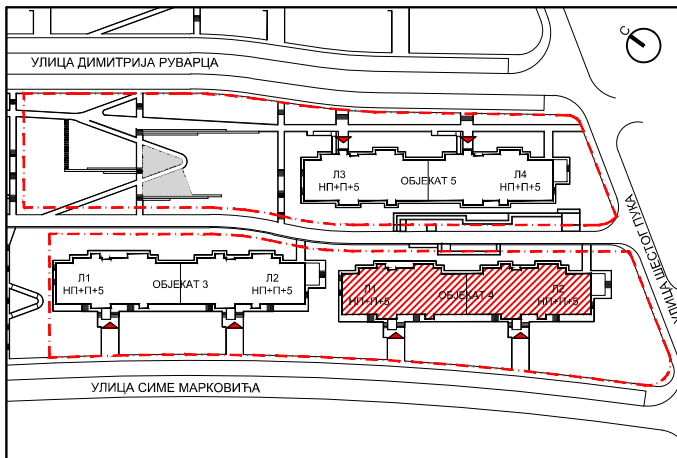
SPV LEPENICA D.O.O. KRAGUJEVAC
 34000 Крагујевац, Трг Слободе 3



ПРОЈЕКТАНТ

САОБРАЋАЈНИ ИНСТИТУТ ЦИП
 Немањина 6/IV БЕОГРАД

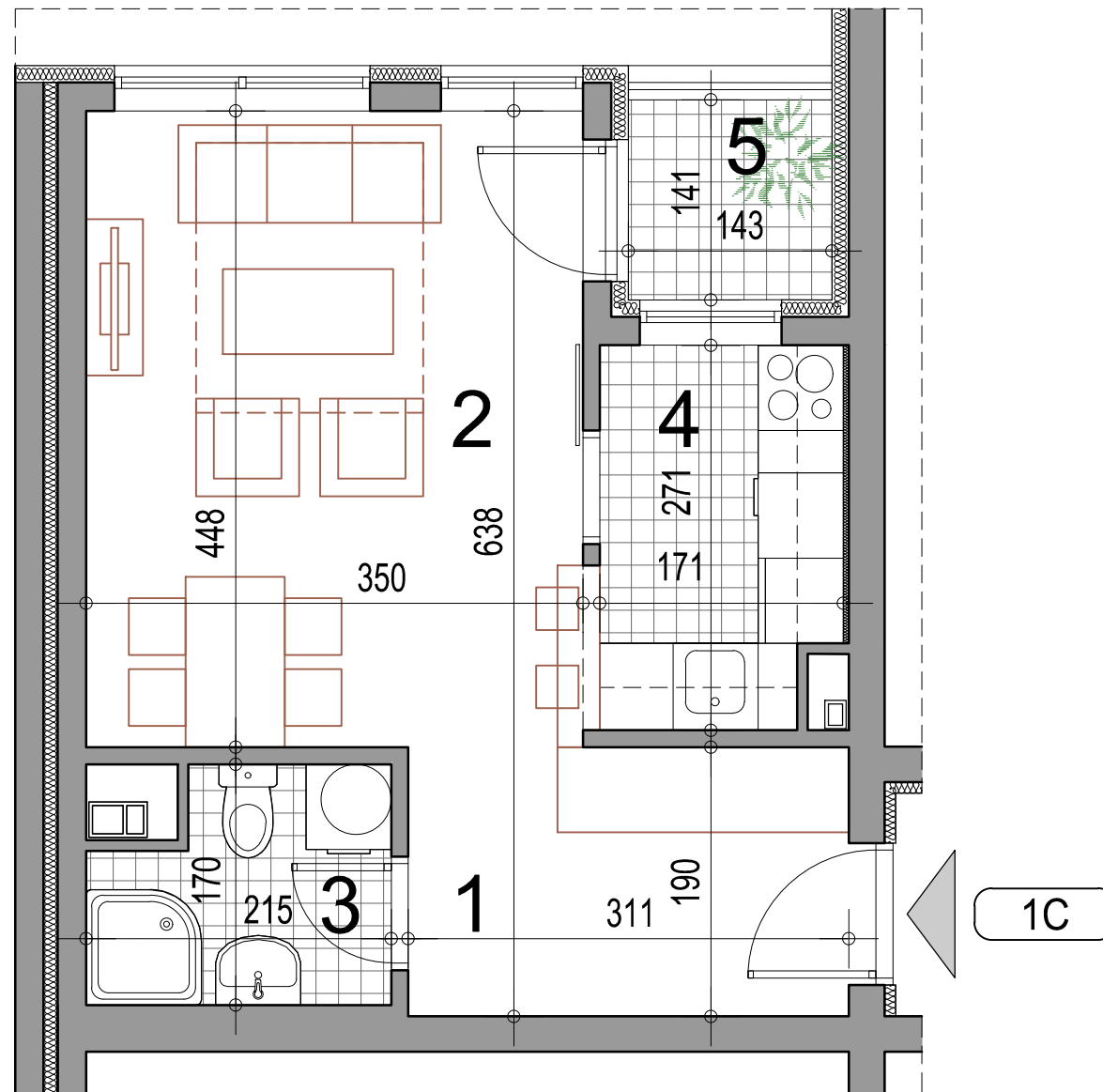
Лист бр:



СТАМБЕНИ ОБЈЕКТИ КО КРАГУЈЕВАЦ IV ГРАД КРАГУЈЕВАЦ

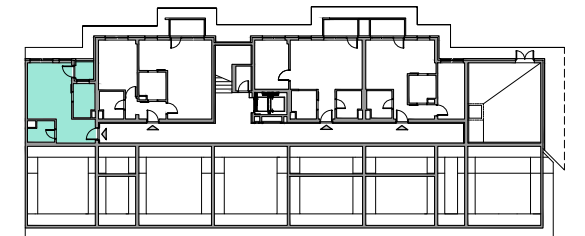
ОБЈЕКАТ 3 - КП 4412/37 | ОБЈЕКАТ 4 - КП 4412/38 | ОБЈЕКАТ 5 - КП 4412/39

ОБЈЕКАТ 4 - ЛАМЕЛА Л2



ЈЕДНОСОБАН СТАН 1С

БР.пр.	Намена просторије	Површина П (m²)	Површина П (m²)-3%
1	Улаз	1.52	
2	Дневни боравак са трпезаријом	20.05	
3	Купатило	3.22	
4	Кухиња	4.45	
Укупна затворена површина стана		29.23	
5	Тераса / Лођа	2.05	
Укупна нето површина стана		31.28	30.34



ЈЕДНОСОБАН СТАН 1С

НИСКО ПРИЗЕМЉЕ	ПРИЗЕМЉЕ	1.СПРАТ	2.СПРАТ
стан бр.2	-	-	-
3.СПРАТ	4.СПРАТ	5.СПРАТ	
-	-	-	

ИНВЕСТИТОР

SPV LEPENICA D.O.O. KRAGUJEVAC
34000 Крагујевац, Трг Слободе 3



ПРОЈЕКТАНТ

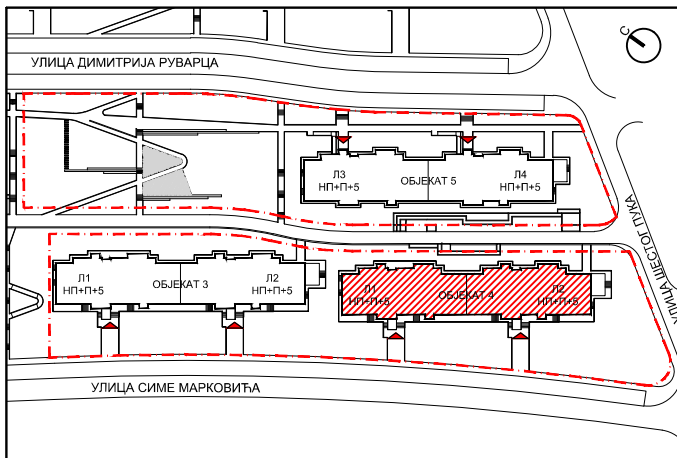
САОБРАЋАЈНИ ИНСТИТУТ ЦИП
Немањина 6/IV БЕОГРАД

Размера:

P 1:50

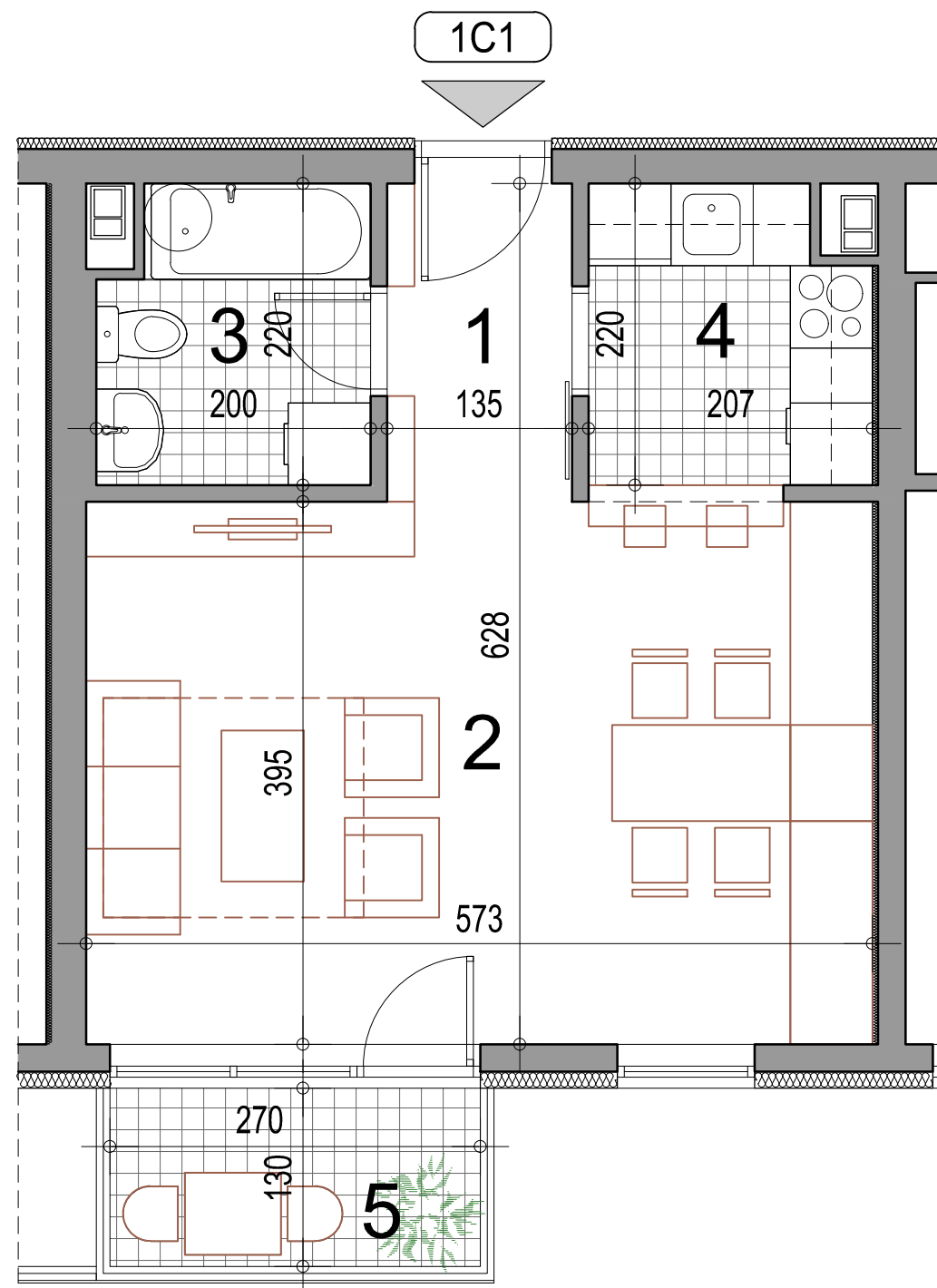
Лист бр:

20



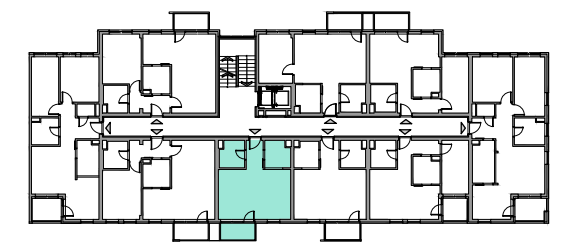
СТАМБЕНИ ОБЈЕКТИ КО КРАГУЈЕВАЦ IV ГРАД КРАГУЈЕВАЦ
 ОБЈЕКАТ 3 - КП 4412/37 | ОБЈЕКАТ 4 - КП 4412/38 | ОБЈЕКАТ 5 - КП 4412/39

ОБЈЕКАТ 4 - ЛАМЕЛА Л2



ЈЕДНОСОБАН СТАН 1C1

БР.пр.	Намена просторије	Површина П (m²)	Површина П (m²)-3%
1	Улаз	3.13	
2	Дневни боравак са трпезаријом	22.52	
3	Купатило	4.15	
4	Кухиња	4.28	
Укупна затворена површина стана		34.08	
5	Тераса / Лођа	3.51	
Укупна нето површина стана		37.59	36.47



ЈЕДНОСОБАН СТАН
 1C1

НИСКО ПРИЗЕМЉЕ	ПРИЗЕМЉЕ	1.СПРАТ	2.СПРАТ
-	-	стан бр.16	стан бр.25
3.СПРАТ	4.СПРАТ	5.СПРАТ	
стан бр.34	стан бр.43	стан бр.52	

ИНВЕСТИТОР

SPV LEPENICA D.O.O. KRAGUJEVAC
 34000 Крагујевац, Трг Слободе 3

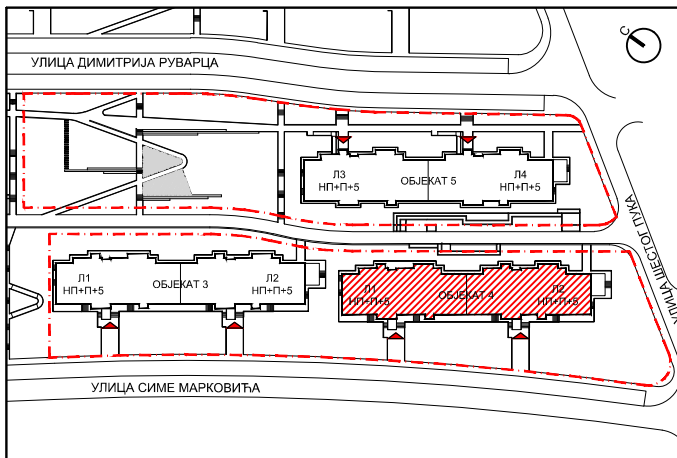


ПРОЈЕКТАНТ

САОБРАЋАЈНИ ИНСТИТУТ ЦИП
 Немањина 6/IV БЕОГРАД

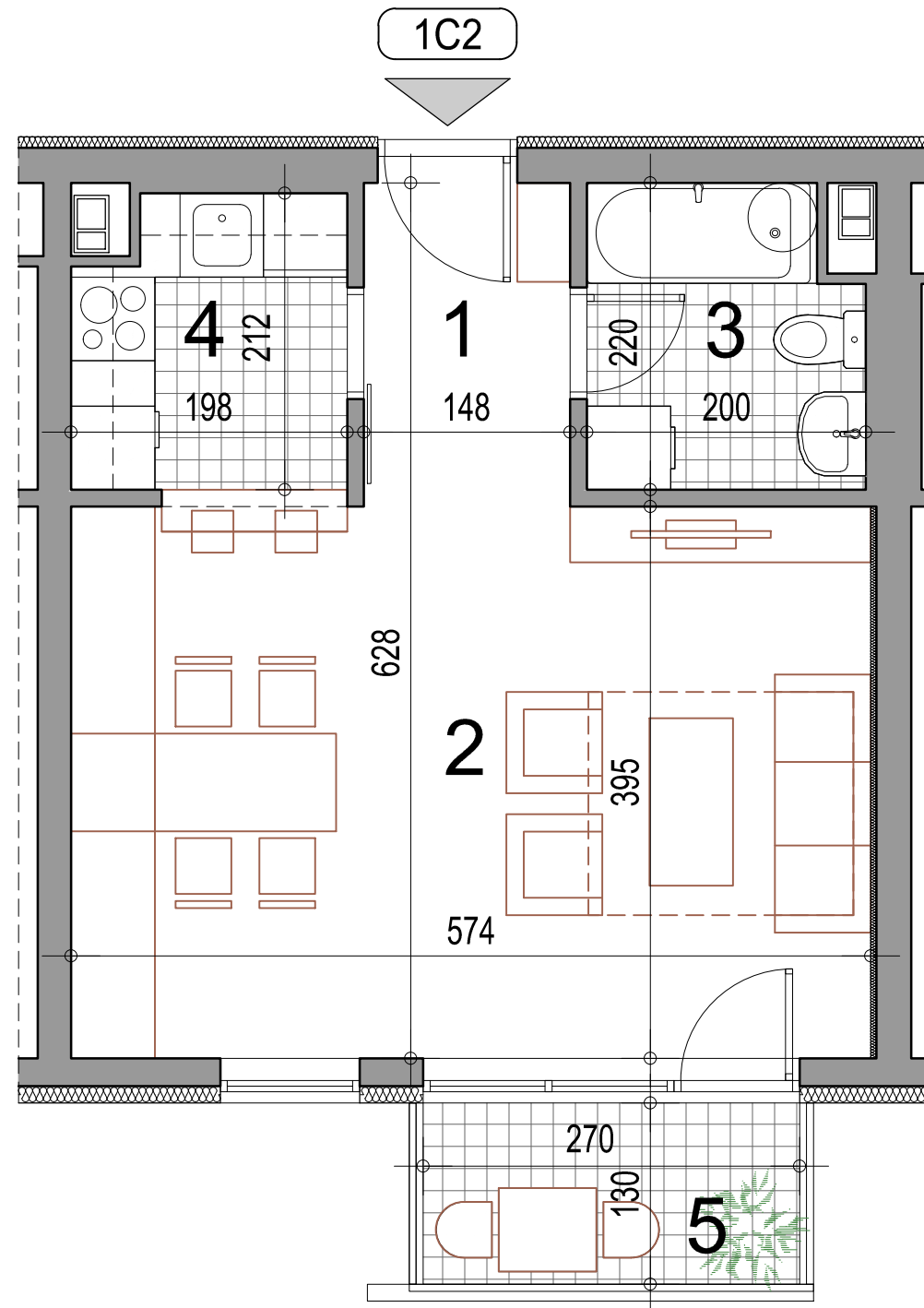
Размера:
P 1:50

Лист бр:
21



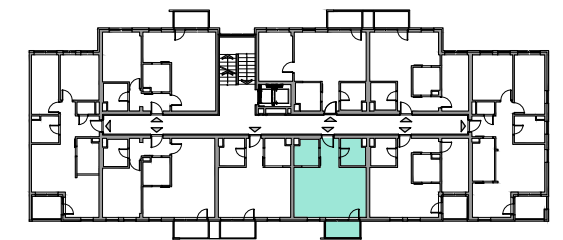
СТАМБЕНИ ОБЈЕКТИ КО КРАГУЈЕВАЦ IV ГРАД КРАГУЈЕВАЦ
 ОБЈЕКАТ 3 - КП 4412/37 | ОБЈЕКАТ 4 - КП 4412/38 | ОБЈЕКАТ 5 - КП 4412/39

ОБЈЕКАТ 4 - ЛАМЕЛА Л2



ЈЕДНОСОБАН СТАН 1C2

БР.пр.	Намена просторије	Површина П (m²)	Површина П (m²)-3%
1	Улаз	3.43	
2	Дневни боравак са трпезаријом	22.68	
3	Купатило	4.15	
4	Кухиња	3.95	
Укупна затворена површина стана		34.21	
5	Тераса / Лођа	3.51	
Укупна нето површина стана		37.72	36.59



ЈЕДНОСОБАН СТАН 1C2

НИСКО ПРИЗЕМЉЕ	ПРИЗЕМЉЕ	1.СПРАТ	2.СПРАТ
-	-	стан бр.17	стан бр.26
3.СПРАТ	4.СПРАТ	5.СПРАТ	
стан бр.35	стан бр.44	стан бр.53	

ИНВЕСТИТОР

SPV LEPENICA D.O.O. KRAGUJEVAC
 34000 Крагујевац, Трг Слободе 3



ПРОЈЕКТАНТ

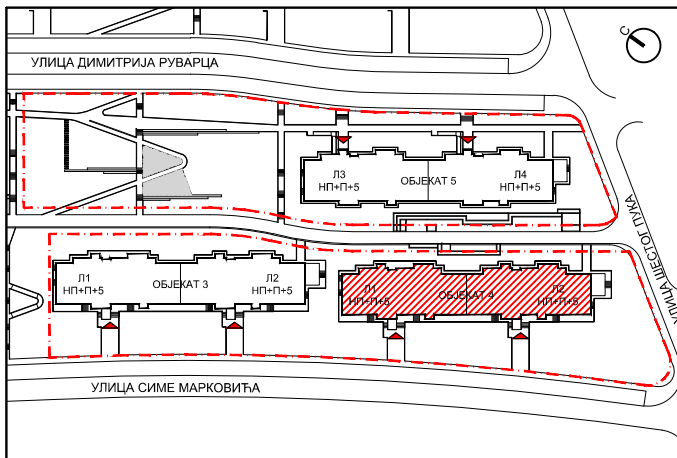
САОБРАЋАЈНИ ИНСТИТУТ ЦИП
 Немањина 6/IV БЕОГРАД

Размера:

P 1:50

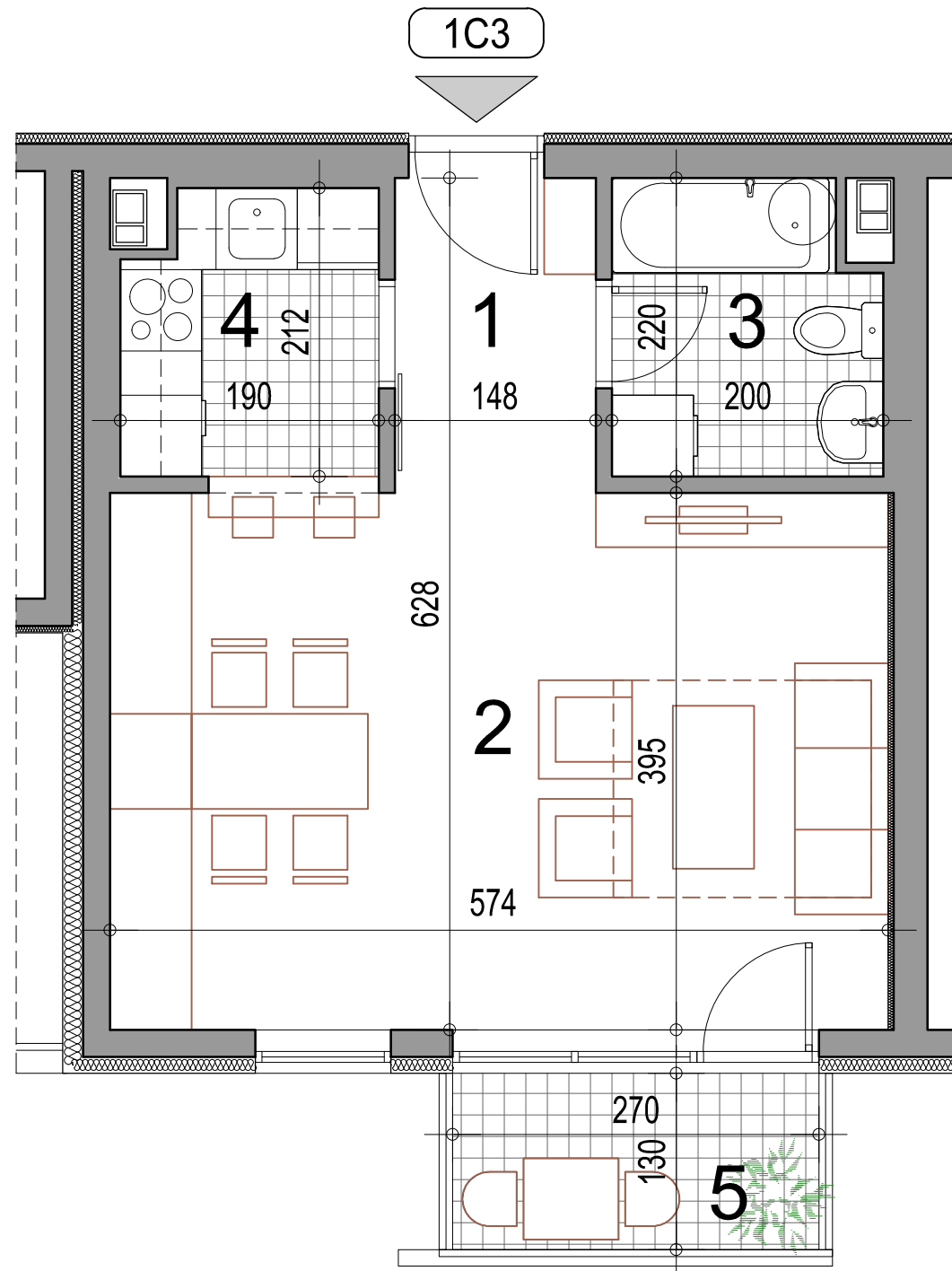
Лист бр:

22



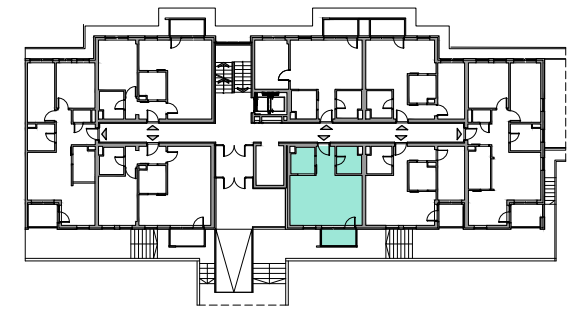
СТАМБЕНИ ОБЈЕКТИ КО КРАГУЈЕВАЦ IV ГРАД КРАГУЈЕВАЦ
 ОБЈЕКАТ 3 - КП 4412/37 | ОБЈЕКАТ 4 - КП 4412/38 | ОБЈЕКАТ 5 - КП 4412/39

ОБЈЕКАТ 4 - ЛАМЕЛА Л2



ЈЕДНОСОБАН СТАН 1C3

БР.пр.	Намена просторије	Површина П (m²)	Површина П (m²)-3%
1	Улаз	3.43	
2	Дневни боравак са трпезаријом	22.68	
3	Купатило	4.15	
4	Кухиња	3.83	
Укупна затворена површина стана		34.09	
5	Тераса / Лођа	3.51	
Укупна нето површина стана		37.60	36.47



ЈЕДНОСОБАН СТАН

1C3

НИСКО ПРИЗЕМЉЕ	ПРИЗЕМЉЕ	1.СПРАТ	2.СПРАТ
-	стан бр.8	-	-
3.СПРАТ	4.СПРАТ	5.СПРАТ	
-	-	-	

ИНВЕСТИТОР

SPV LEPENICA D.O.O. KRAGUJEVAC
 34000 Крагујевац, Трг Слободе 3



ПРОЈЕКТАНТ

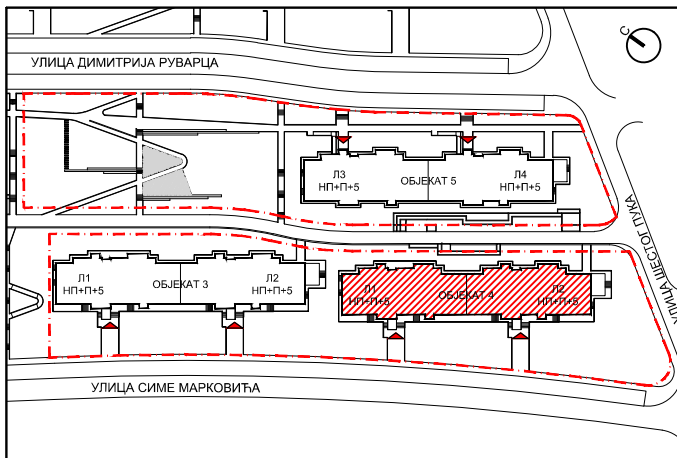
САОБРАЋАЈНИ ИНСТИТУТ ЦИП
 Немањина 6/IV БЕОГРАД

Размера:

P 1:50

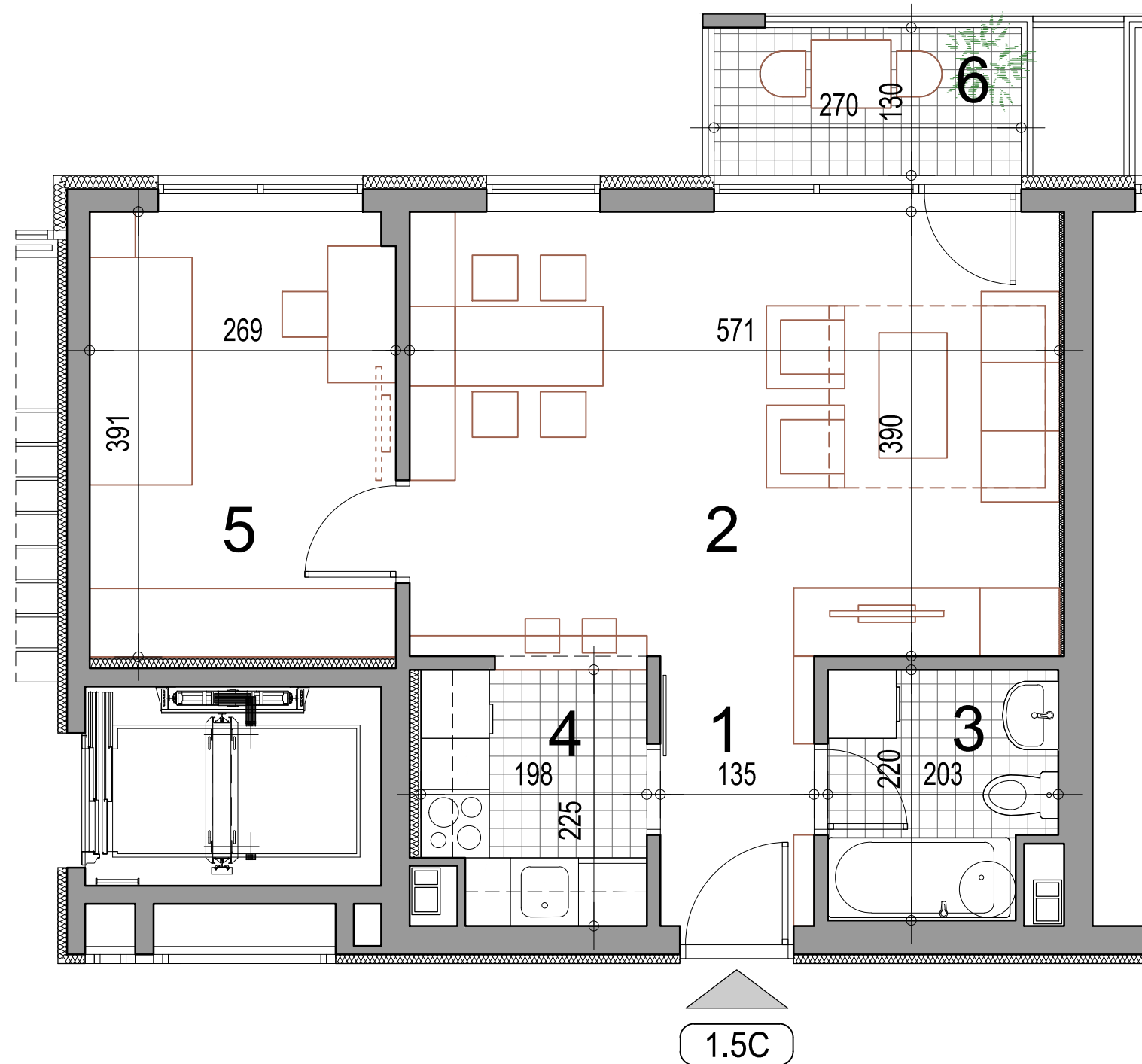
Лист бр:

23



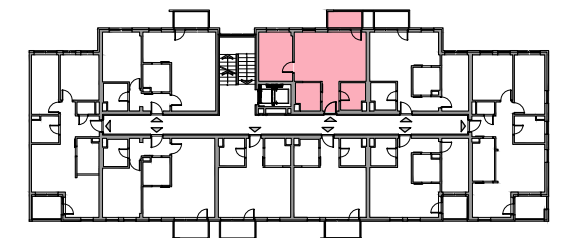
СТАМБЕНИ ОБЈЕКТИ КО КРАГУЈЕВАЦ IV ГРАД КРАГУЈЕВАЦ
 ОБЈЕКАТ 3 - КП 4412/37 | ОБЈЕКАТ 4 - КП 4412/38 | ОБЈЕКАТ 5 - КП 4412/39

ОБЈЕКАТ 4 - ЛАМЕЛА Л2



ЈЕДНОПОСОБАН СТАН 1.5С

БР.пр.	Намена просторије	Површина П (m²)	Површина П (m²)-3%
1	Улаз	3.13	
2	Дневни боравак са трпезаријом	22.58	
3	Купатило	4.00	
4	Кухиња	4.16	
5	1/2 Соба	10.48	
Укупна затворена површина стана		44.36	
6	Тераса / Лођа	3.51	
Укупна нето површина стана		47.87	46.43



ЈЕДНОПОСОБАН СТАН 1.5С

НИСКО ПРИЗЕМЉЕ	ПРИЗЕМЉЕ	1.СПРАТ	2.СПРАТ
стан бр.4	стан бр.12	стан бр.21	стан бр.30
3.СПРАТ	4.СПРАТ	5.СПРАТ	
стан бр.39	стан бр.48	стан бр.57	

ИНВЕСТИТОР

SPV LEPENICA D.O.O. KRAGUJEVAC
 34000 Крагујевац, Трг Слободе 3



ПРОЈЕКТАНТ

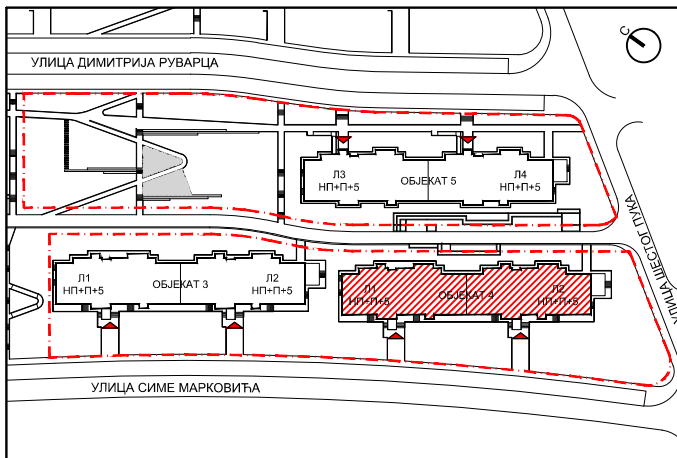
САОБРАЋАЈНИ ИНСТИТУТ ЦИП
 Немањина 6/IV БЕОГРАД

Размера:

Р 1:50

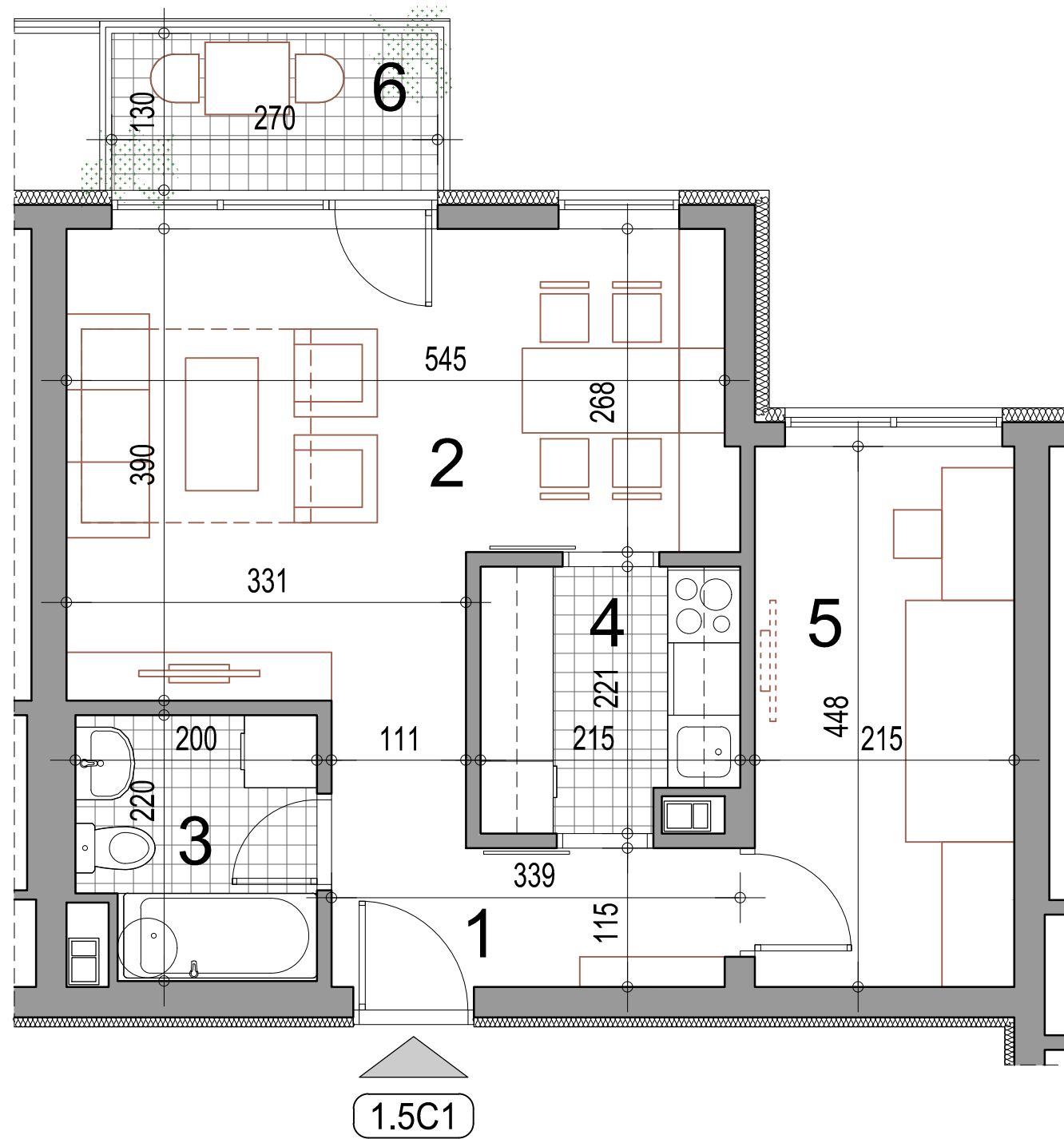
Лист бр:

24



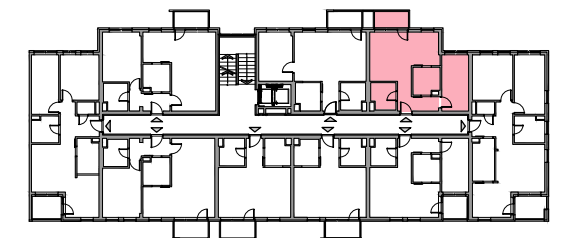
СТАМБЕНИ ОБЈЕКТИ КО КРАГУЈЕВАЦ IV ГРАД КРАГУЈЕВАЦ
 ОБЈЕКАТ 3 - КП 4412/37 | ОБЈЕКАТ 4 - КП 4412/38 | ОБЈЕКАТ 5 - КП 4412/39

ОБЈЕКАТ 4 - ЛАМЕЛА Л2



ЈЕДНОПОСОБАН СТАН 1.5C1

БР.пр.	Намена просторије	Површина П (m²)	Површина П (m²)-3%
1	Улаз	3.74	
2	Дневни боравак са трпезаријом	20.23	
3	Купатило	4.00	
4	Кухиња	4.48	
5	1/2 Соба	9.62	
Укупна затворена површина стана		42.07	
6	Тераса / Лођа	3.51	
Укупна нето површина стана		45.58	44.21



ЈЕДНОПОСОБАН СТАН 1.5C1

НИСКО ПРИЗЕМЉЕ	ПРИЗЕМЉЕ	1.СПРАТ	2.СПРАТ
стан бр.3	стан бр.11	стан бр.20	стан бр.29
3.СПРАТ	4.СПРАТ	5.СПРАТ	
стан бр.38	стан бр.47	стан бр.56	

ИНВЕСТИТОР

SPV LEPENICA D.O.O. KRAGUJEVAC
 34000 Крагујевац, Трг Слободе 3

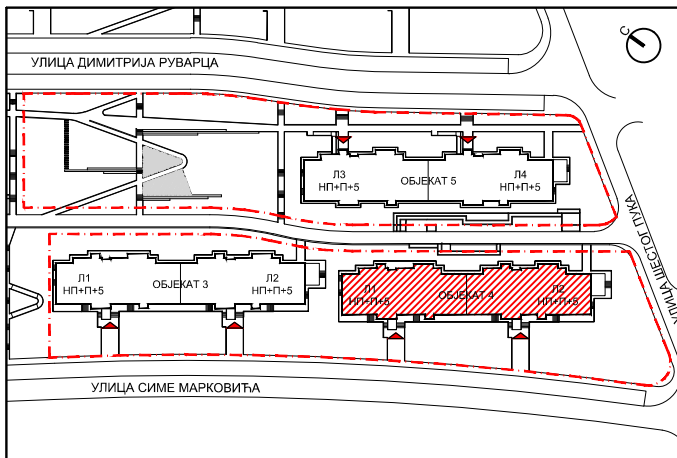


ПРОЈЕКТАНТ

САОБРАЋАЈНИ ИНСТИТУТ ЦИП
 Немањина 6/IV БЕОГРАД

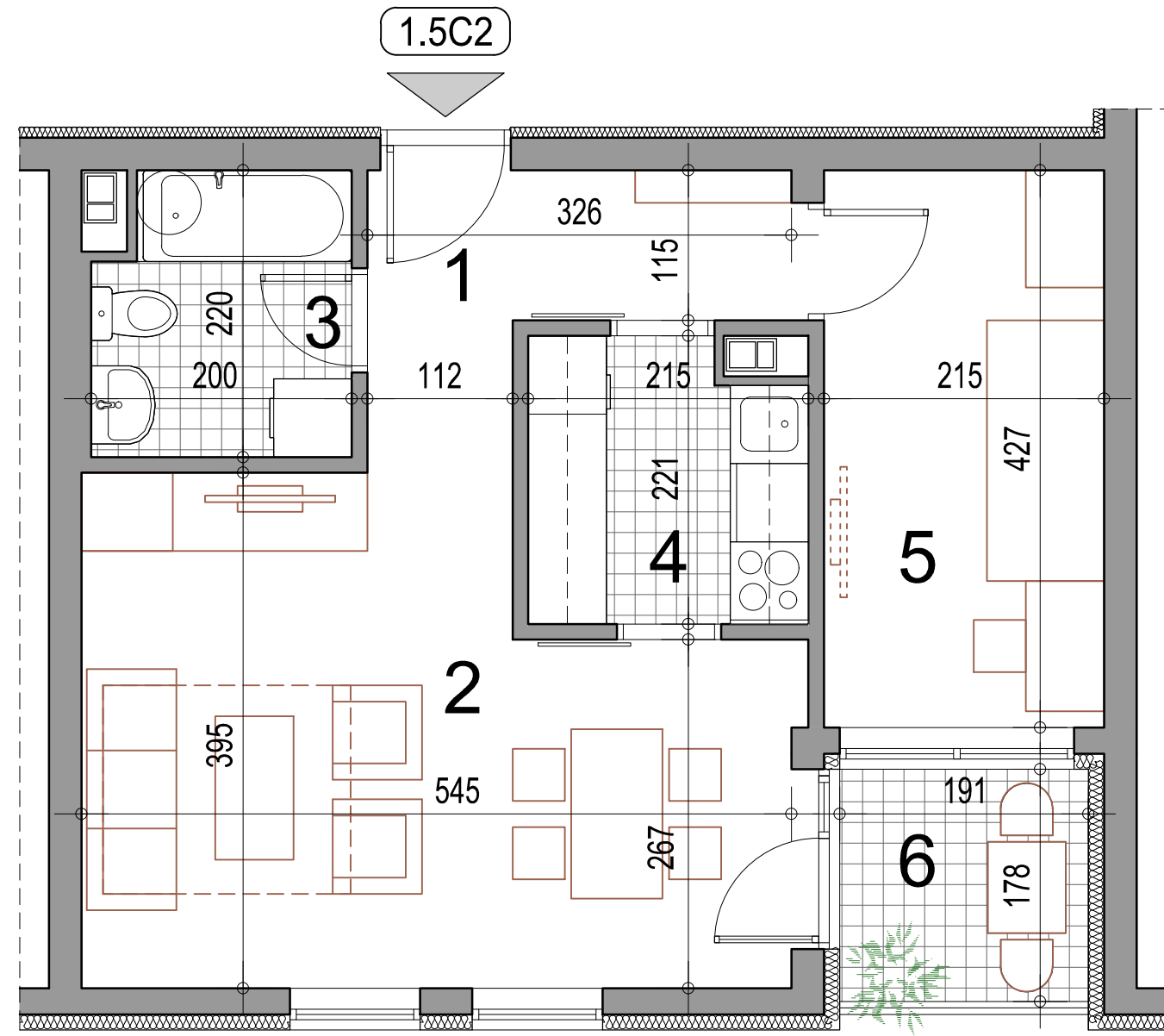
Размера:
P 1:50

Лист бр:
25



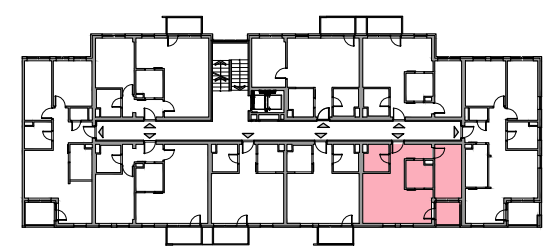
СТАМБЕНИ ОБЈЕКТИ КО КРАГУЈЕВАЦ IV ГРАД КРАГУЈЕВАЦ
 ОБЈЕКАТ 3 - КП 4412/37 | ОБЈЕКАТ 4 - КП 4412/38 | ОБЈЕКАТ 5 - КП 4412/39

ОБЈЕКАТ 4 - ЛАМЕЛА Л2



ЈЕДНОИПОСОБАН СТАН 1.5C2

БР.пр.	Намена просторије	Површина П (m²)	Површина П (m²)-3%
1	Улаз	3.74	
2	Дневни боравак са трпезаријом	20.21	
3	Купатило	4.15	
4	Кухиња	4.47	
5	1/2 Соба	9.19	
Укупна затворена површина стана		41.76	
6	Тераса / Лођа	3.40	
Укупна нето површина стана		45.17	43.81



ЈЕДНОИПОСОБАН СТАН 1.5C2

НИСКО ПРИЗЕМЉЕ	ПРИЗЕМЉЕ	1.СПРАТ	2.СПРАТ
-	стан бр.9	стан бр.18	стан бр.27
3.СПРАТ	4.СПРАТ	5.СПРАТ	
стан бр.36	стан бр.45	стан бр.54	

ИНВЕСТИТОР

SPV LEPENICA D.O.O. KRAGUJEVAC
 34000 Крагујевац, Трг Слободе 3



ПРОЈЕКТАНТ

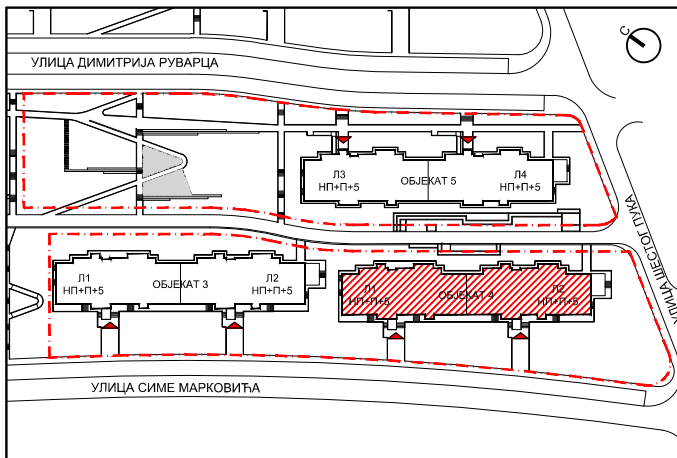
САОБРАЋАЈНИ ИНСТИТУТ ЦИП
 Немањина 6/IV БЕОГРАД

Размера:

P 1:50

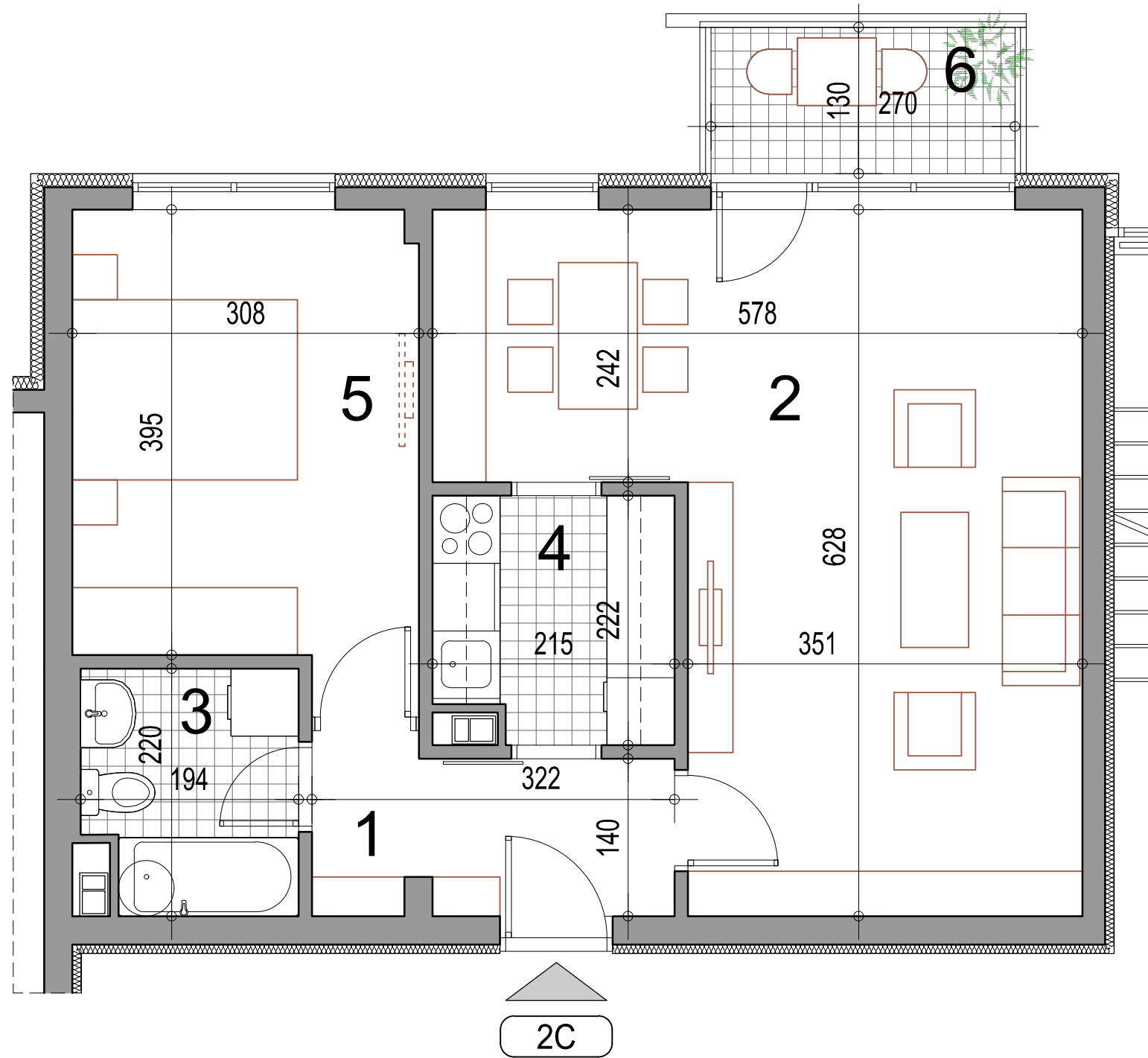
Лист бр:

26



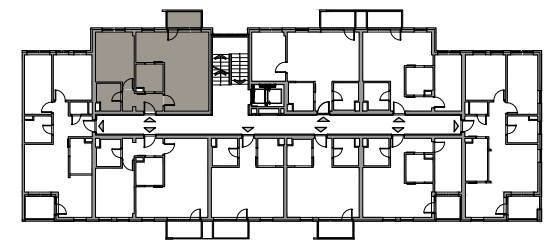
СТАМБЕНИ ОБЈЕКТИ КО КРАГУЈЕВАЦ IV ГРАД КРАГУЈЕВАЦ
 ОБЈЕКАТ 3 - КП 4412/37 | ОБЈЕКАТ 4 - КП 4412/38 | ОБЈЕКАТ 5 - КП 4412/39

ОБЈЕКАТ 4 - ЛАМЕЛА Л2



ДВОСОБАН СТАН 2С

БР.пр.	Намена просторије	Површина П (m ²)	Површина П (m ²)-3%
1	Улаз	4.58	
2	Дневни боравак са трпезаријом	27.49	
3	Купатило	4.12	
4	Кухиња	4.53	
5	Соба	12.64	
Укупна затворена површина стана		53.35	
6	Тераса / Лођа	3.51	
Укупна нето површина стана		56.86	55.15



ДВОСОБАН СТАН
 2С

НИСКО ПРИЗЕМЉЕ	ПРИЗЕМЉЕ	1.СПРАТ	2.СПРАТ
стан бр.1	стан бр.5	стан бр.13	стан бр.22
3.СПРАТ	4.СПРАТ	5.СПРАТ	
стан бр.31	стан бр.40	стан бр.49	

ИНВЕСТИТОР

SPV LEPENICA D.O.O. KRAGUJEVAC
 34000 Крагујевац, Трг Слободе 3



ПРОЈЕКТАНТ

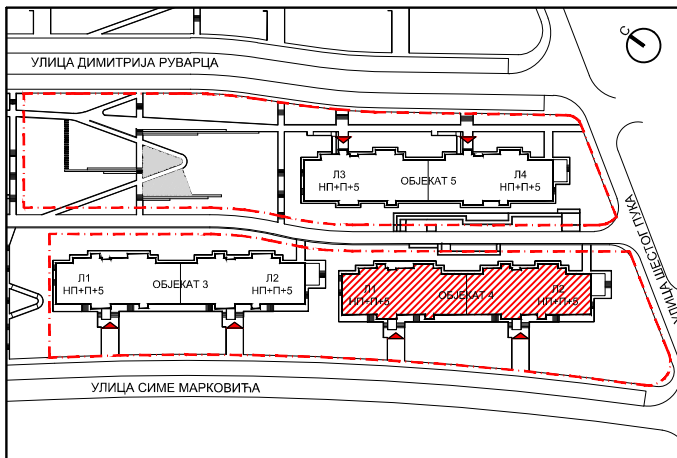
САОБРАЋАЈНИ ИНСТИТУТ ЦИП
 Немањина 6/IV БЕОГРАД

Размера:

P 1:50

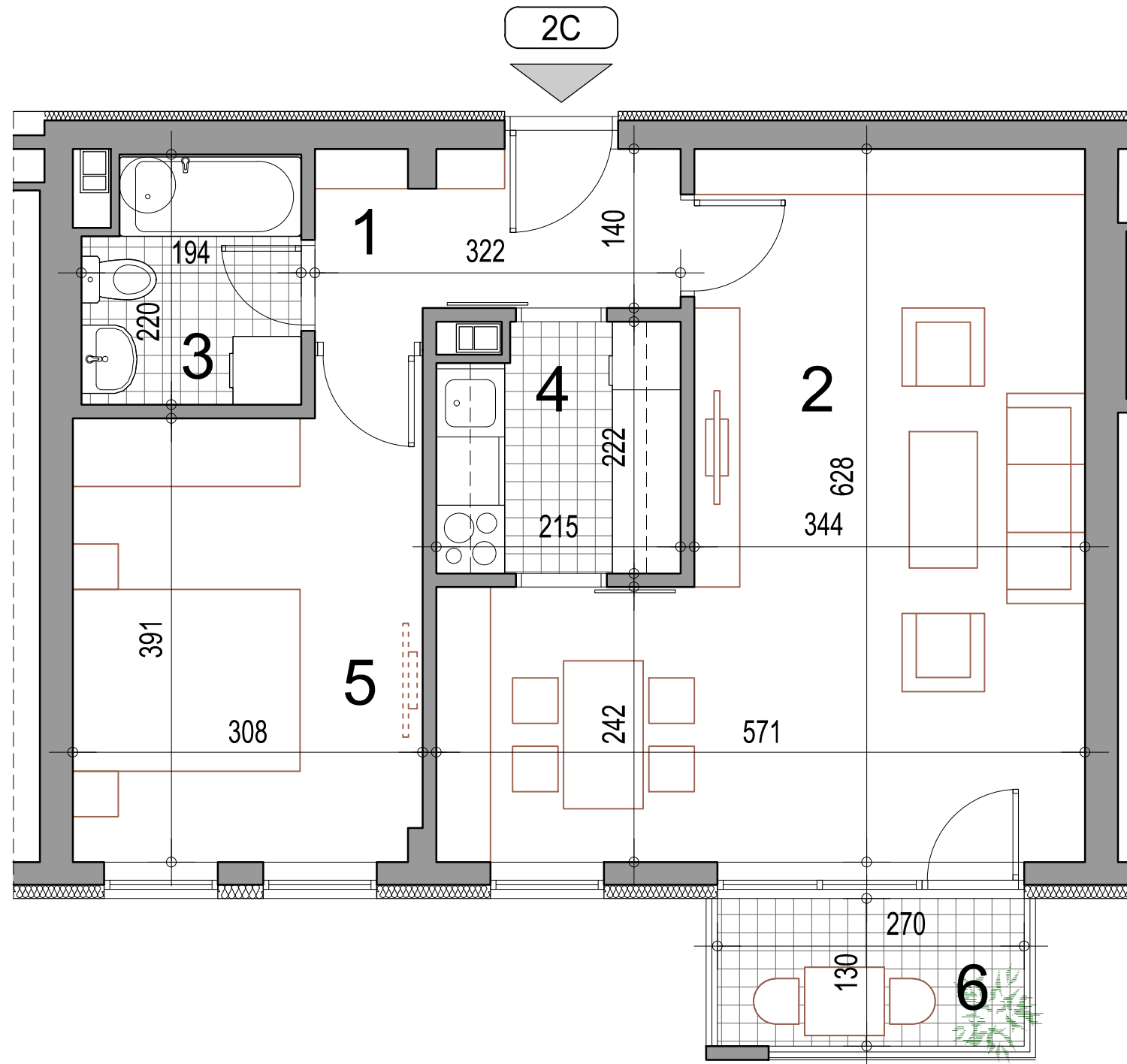
Лист бр:

27



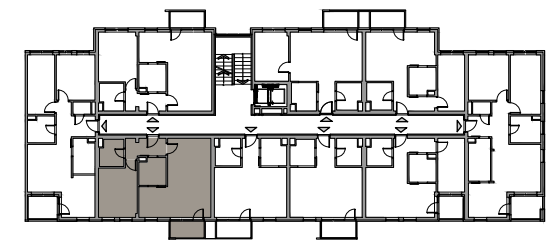
СТАМБЕНИ ОБЈЕКТИ КО КРАГУЈЕВАЦ IV ГРАД КРАГУЈЕВАЦ
 ОБЈЕКАТ 3 - КП 4412/37 | ОБЈЕКАТ 4 - КП 4412/38 | ОБЈЕКАТ 5 - КП 4412/39

ОБЈЕКАТ 4 - ЛАМЕЛА Л2



ДВОСОБАН СТАН 2С

БР.пр.	Намена просторије	Површина П (m²)	Површина П (m²)-3%
1	Улаз	4.58	
2	Дневни боравак са трпезаријом	27.49	
3	Купатило	4.12	
4	Кухиња	4.53	
5	Соба	12.64	
Укупна затворена површина стана		53.35	
6	Тераса / Лођа	3.51	
Укупна нето површина стана		56.86	55.15



ДВОСОБАН СТАН 2С

НИСКО ПРИЗЕМЉЕ	ПРИЗЕМЉЕ	1.СПРАТ	2.СПРАТ
-	стан бр.7	стан бр.15	стан бр.24
3.СПРАТ	4.СПРАТ	5.СПРАТ	
стан бр.33	стан бр.42	стан бр.51	

ИНВЕСТИТОР

SPV LEPENICA D.O.O. KRAGUJEVAC
 34000 Крагујевац, Трг Слободе 3

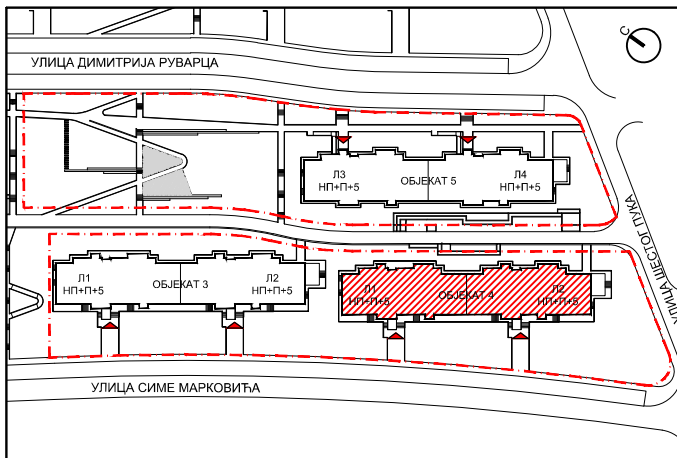


ПРОЈЕКТАНТ

САОБРАЋАЈНИ ИНСТИТУТ ЦИП
 Немањина 6/IV БЕОГРАД

Размера:
P 1:50

Лист бр:
28



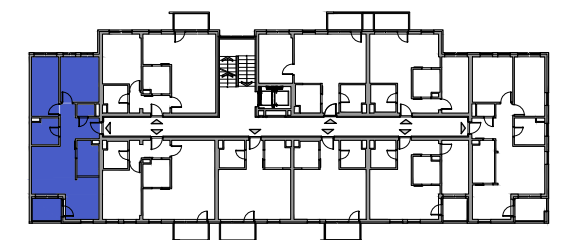
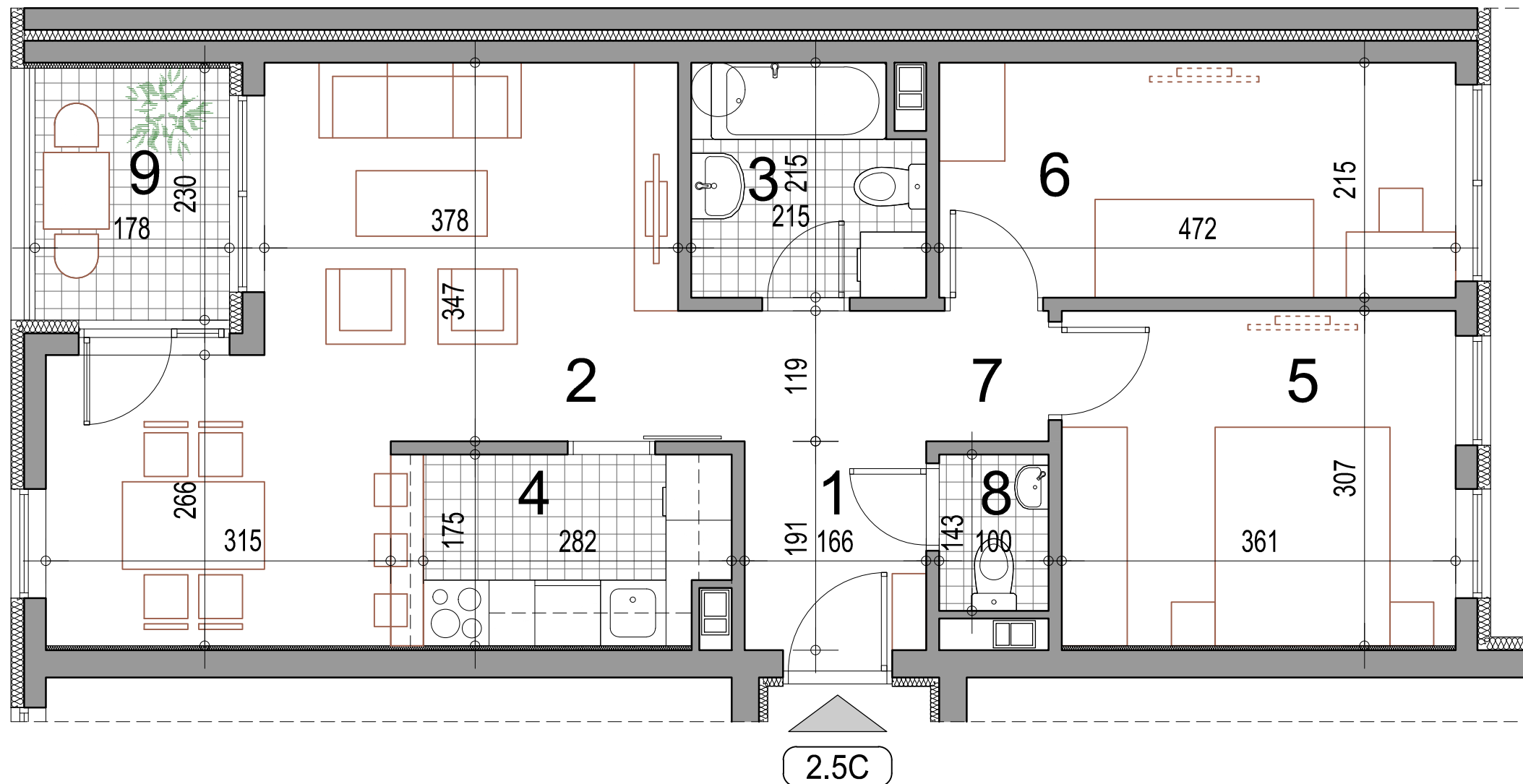
СТАМБЕНИ ОБЈЕКТИ КО КРАГУЈЕВАЦ IV ГРАД КРАГУЈЕВАЦ
 ОБЈЕКАТ 3 - КП 4412/37 | ОБЈЕКАТ 4 - КП 4412/38 | ОБЈЕКАТ 5 - КП 4412/39

ОБЈЕКАТ 4 - ЛАМЕЛА Л2



ДВОИПОСОБАН СТАН 2.5C

БР.пр.	Намена просторије	Површина П (m²)	Површина П (m²)-3%
1	Улаз	5.15	
2	Дневни боравак са трпезаријом	21.64	
3	Купатило	4.36	
4	Кухиња	4.72	
5	Соба	11.05	
6	1/2 Соба	10.16	
7	Дегажман	1.34	
8	Тоалет	1.43	
Укупна затворена површина стана		59.85	
9	Тераса / Лођа	4.10	
Укупна нето површина стана		63.95	62.03



ДВОИПОСОБАН СТАН 2.5C

НИСКО ПРИЗЕМЉЕ	ПРИЗЕМЉЕ	1.СПРАТ	2.СПРАТ
-	стан бр.6	стан бр.14	стан бр.23
3.СПРАТ	4.СПРАТ	5.СПРАТ	
стан бр.32	стан бр.41	стан бр.50	

ИНВЕСТИТОР

SPV LEPENICA D.O.O. KRAGUJEVAC
 34000 Крагујевац, Трг Слободе 3

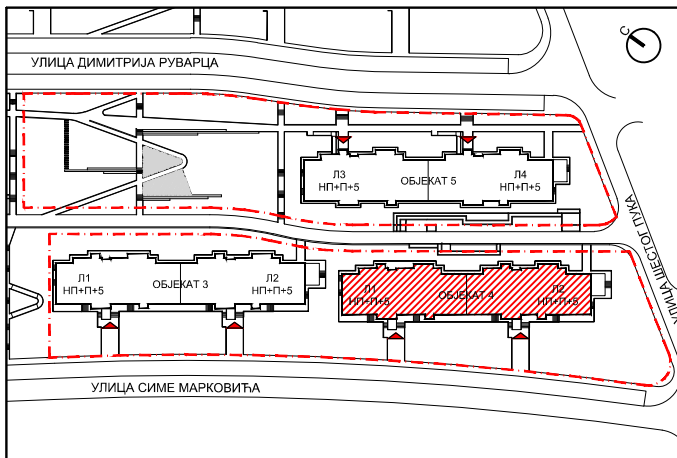


ПРОЈЕКТАНТ

САОБРАЋАЈНИ ИНСТИТУТ ЦИП
 Немањина 6/IV БЕОГРАД

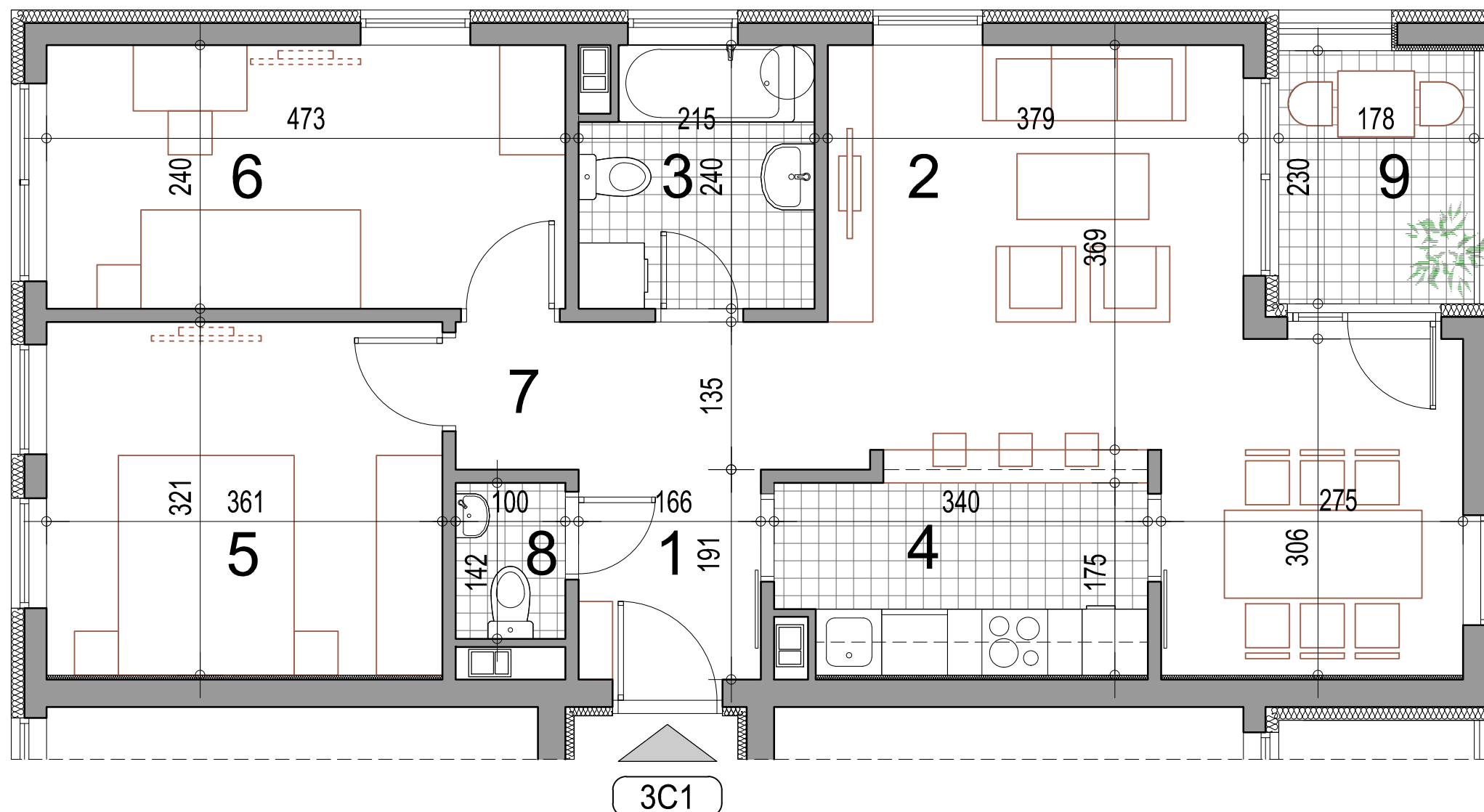
Размера:
P 1:50

Лист бр:
29



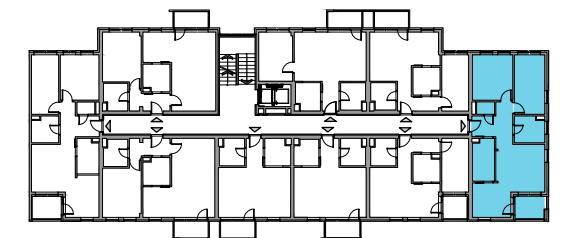
СТАМБЕНИ ОБЈЕКТИ КО КРАГУЈЕВАЦ IV ГРАД КРАГУЈЕВАЦ
 ОБЈЕКАТ 3 - КП 4412/37 | ОБЈЕКАТ 4 - КП 4412/38 | ОБЈЕКАТ 5 - КП 4412/39

ОБЈЕКАТ 4 - ЛАМЕЛА Л2



ТРОСОБАН СТАН 3С1

БР.пр.	Намена просторије	Површина П (m²)	Површина П (m²) -3%
1	Улаз	5.40	
2	Дневни боравак са трпезаријом	22.93	
3	Купатило	4.90	
4	Кухиња	5.73	
5	Соба	11.59	
6	Соба	11.34	
7	Дегажман	1.51	
8	Тоалет	1.42	
Укупна затворена површина стана		64.82	
9	Тераса / Лођа	4.10	
Укупна нето површина стана		68.92	66.86



ТРОСОБАН СТАН 3С1

НИСКО ПРИЗЕМЉЕ	ПРИЗЕМЉЕ	1.СПРАТ	2.СПРАТ
-	стан бр.10	стан бр.19	стан бр.28
3.СПРАТ	4.СПРАТ	5.СПРАТ	
стан бр.37	стан бр.46	стан бр.55	

ИНВЕСТИТОР

SPV LEPENICA D.O.O. KRAGUJEVAC
 34000 Крагујевац, Трг Слободе 3



ПРОЈЕКТАНТ

САОБРАЋАЈНИ ИНСТИТУТ ЦИП
 Немањина 6/IV БЕОГРАД

Размера:

Р 1:50

Лист бр:

30