

ИНВЕСТИТОР:
SPV AVALA D.O.O.
11000 Београд, Драгослава Јовановића 2

КАТАЛОГ СТАНОВА

Изградња три слободностојећа
вишепородична стамбена објекта:
Објекат 1 на К.П.16549,
Објекат 2 на К.П.16548,
Објекат 3 на К.П.16547
КО Земун, град Београд

СТАМБЕНИ ОБЈЕКАТ 2



ПРОЈЕКТАНТ:
САОБРАЋАЈНИ ИНСТИТУТ ЦИП д.о.о.
11000 БЕОГРАД, НЕМАЊИНА 6/IV

тел: 011/3618-134, факс: 011/3618-324, web site: www.sicp.co.rs

ИНВЕСТИТОР:

SPV AVALA D.O.O.

11000 Београд, Драгослава Јовановића 2

СТАМБЕНИ ОБЈЕКАТ 2 - ЛАМЕЛА Л1'

САДРЖАЈ:

- Ситуација
- Табеларни преглед станова
- Приказ станова по типовима
 - Једноособни станови (листови 1 – 2)
 - Једноипособни станови (листови 3 – 4)
 - Двособни станови (листови 5 – 9)
 - Двоипособни станови (лист 10)
 - Трособни станови (листови 11 – 12)
 - Троипособни станови (листови 13 – 16)
 - Четворособни станови (лист 17)

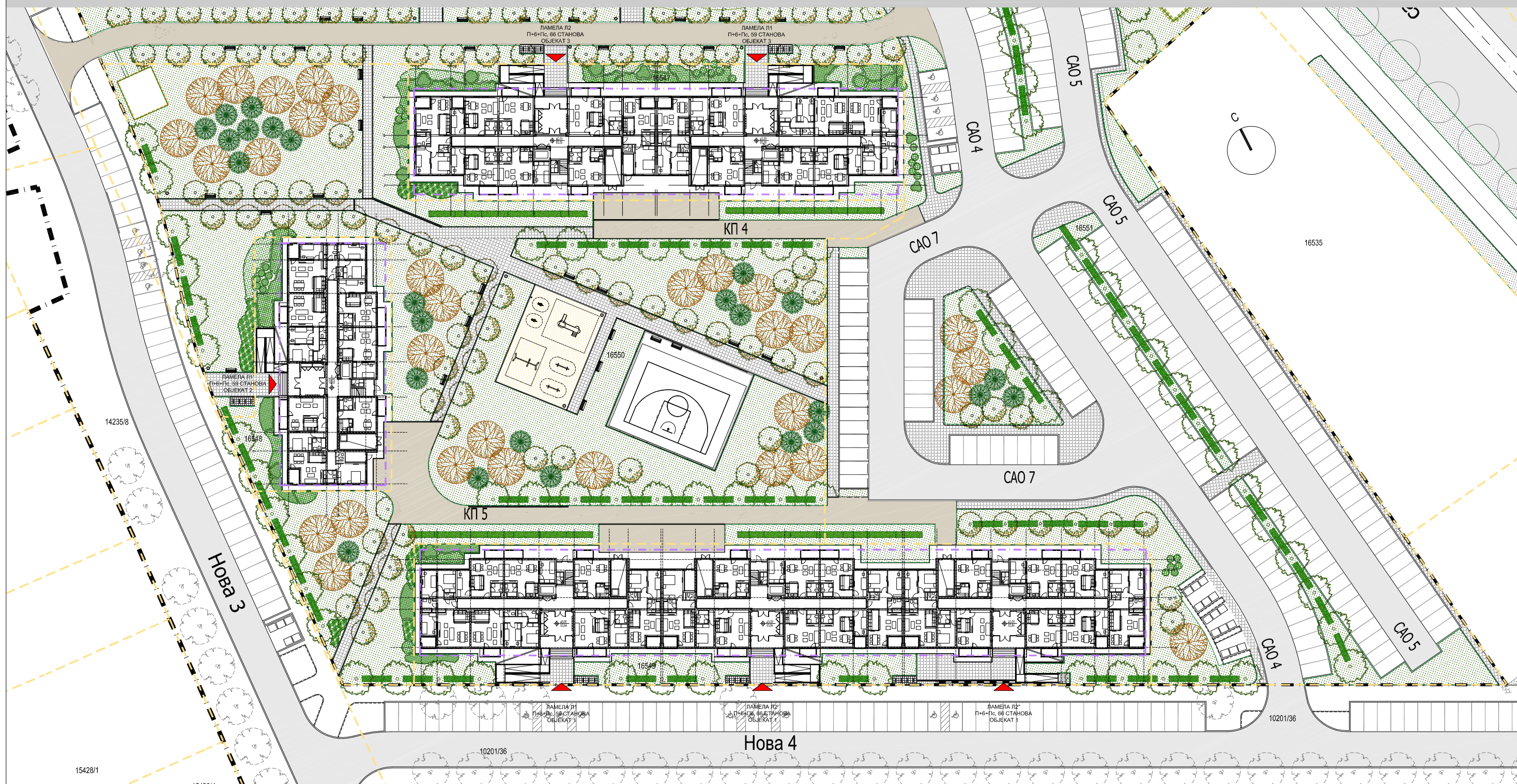
ПРОЈЕКТАНТ:

САОБРАЋАЈНИ ИНСТИТУТ ЦИП д.о.о.

11000 БЕОГРАД, НЕМАЊИНА 6/IV

тел: 011/3618-134, факс: 011/3618-324, web site: www.sicp.co.rs

Три слободностојећа
вишепородична стамбена објекта:
Објекат 1 на К.П.16549,
Објекат 2 на К.П.16548,
Објекат 3 на К.П.16547
КО Земун, град Београд



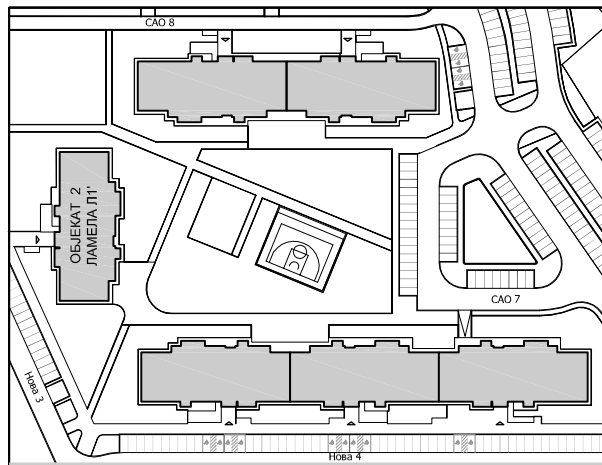
инвеститор:

SPV AVALA D.O.O. BEOGRAD
Драгослава Јовановића 2, 11000 Београд

пројектант:

САОБРАЋАЈНИ ИНСТИТУТ ЦИП д.о.о.
Немањина 6/IV, 11000 Београд



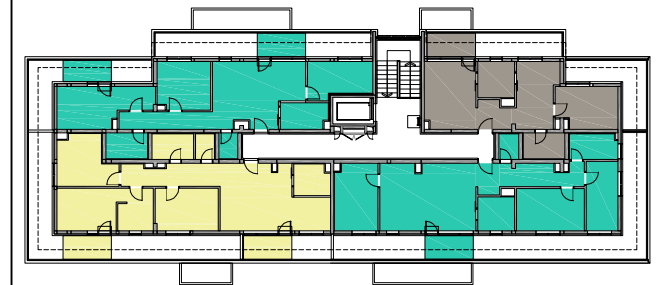


Три слободностојећа
вишепородична стамбена објекта:
Објект 1 на К.П.16549,
Објект 2 на К.П.16548,
Објект 3 на К.П.16547
КО Земун, град Београд

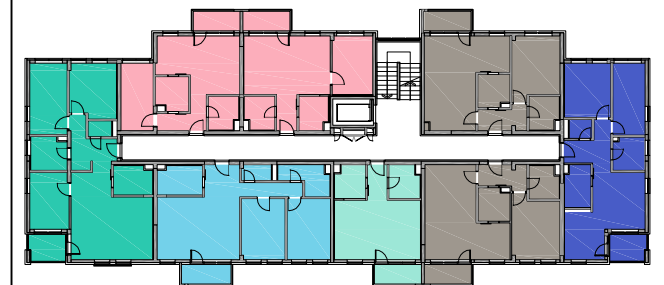


ЕТАЖА		ПРИЗЕМЉЕ	ТИПСКИ СПРАТ	ПОВУЧЕНИ СПРАТ	УКУПНО
	тип стана	број станова	број станова	број станова	број станова у ламели
	1С ЈЕДНОСОБАН (36.72m ²)	1			1
	1С3 ЈЕДНОСОБАН (37.06m ²)		6		6
	1.5С ЈЕДНОИПОСОБАН (47.00m ²)	1	6		7
	1.5С1 ЈЕДНОИПОСОБАН (44.77m ²)	1	6		7
	2С ДВОСОБАН (55.56m ²)		6		6
	2С1 ДВОСОБАН (55.45m ²)		6		6
	2С1_пр ДВОСОБАН (57.67m ²)	1			1
	2С3 ДВОСОБАН (56.40m ²)	1			1
	2С4 ДВОСОБАН (55.89m ²)			1	1
	2.5С1 ДВОИПОСОБАН (62.58m ²)		6		6
	3С ТРОСОБАН (69.83m ²)		6		6
	3С_пр ТРОСОБАН (69.10m ²)	1			1
	3.5С ТРОИПОСОБАН (80.84m ²)		6		6
	3.5С_пр ТРОИПОСОБАН (81.16m ²)	1			1
	3.5С1 ТРОИПОСОБАН (85.44m ²)			1	1
	3.5С3 ТРОИПОСОБАН (89.65m ²)			1	1
	4С ЧЕТВОРОСОБАН (95.86m ²)			1	1
УКУПНО		7	48	4	59

Повучени спрат



Типски спрат



Приземље



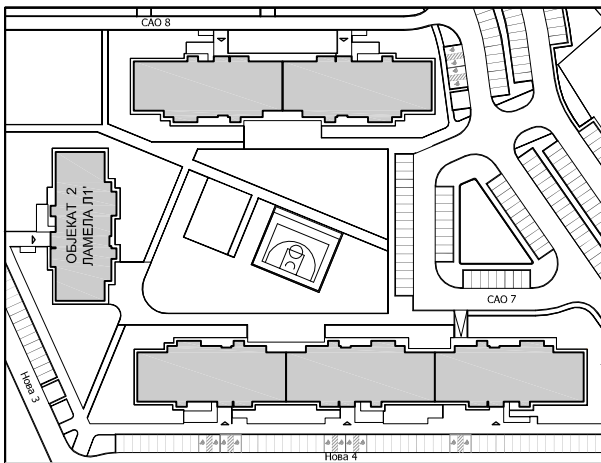
инвеститор:

SPV AVALA D.O.O. БЕОГРАД
Драгослава Јовановића 2, 11000 Београд

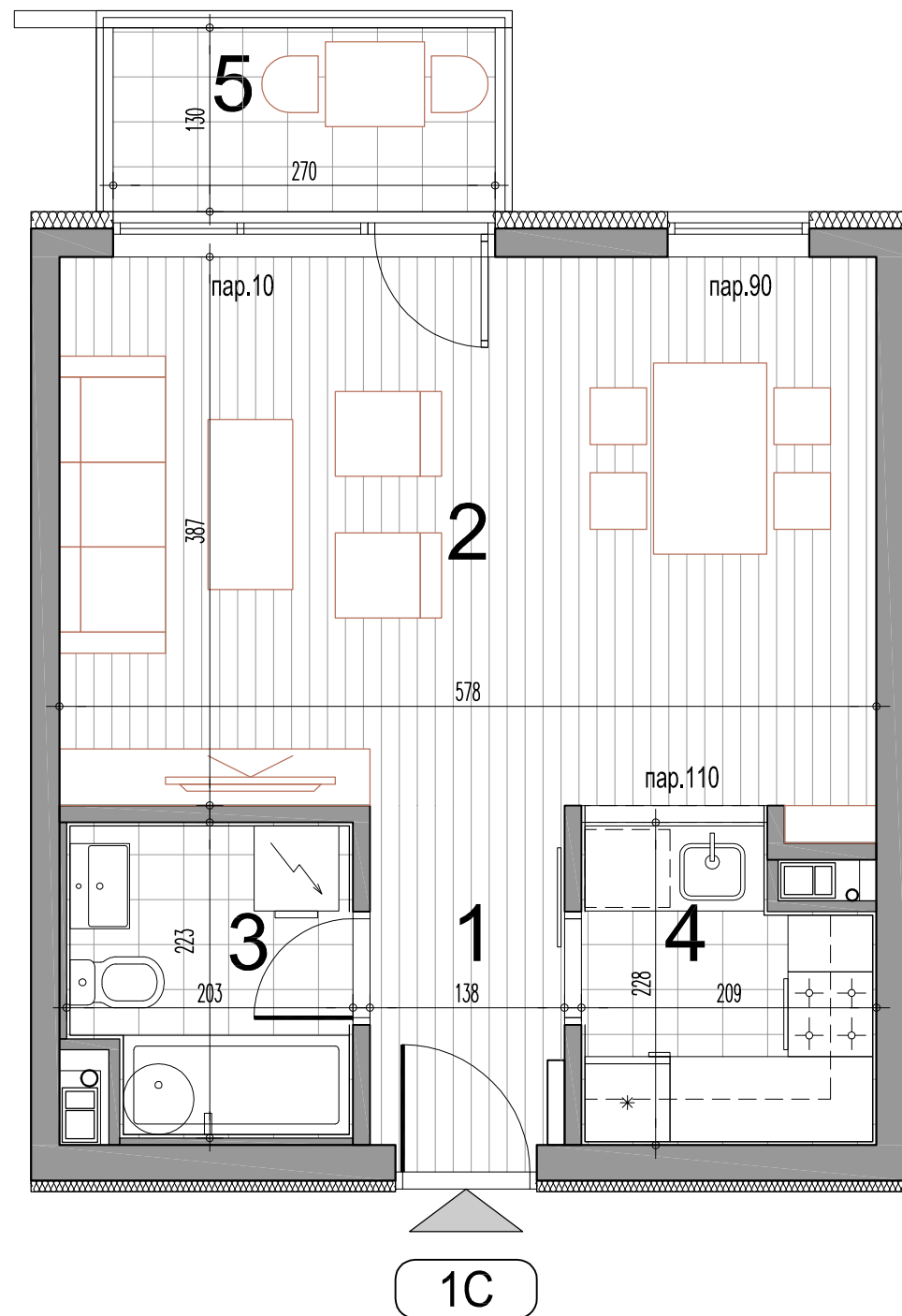
пројектант:

САОБРАЋАЈНИ ИНСТИТУТ ЦИП д.о.о.
Немањина 6/IV, 11000 Београд





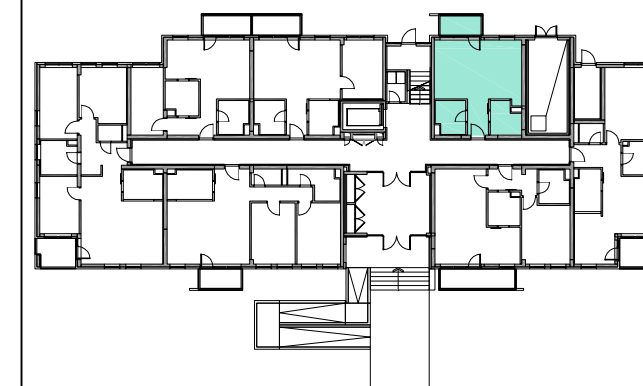
Три слободностојећа
вишепородична стамбена објекта:
Објект 1 на К.П.16549,
Објект 2 на К.П.16548,
Објект 3 на К.П.16547
КО Земун, град Београд



1C - једнособан стан

бр.пр.	Намена просторије	Површина П (m ²)	Површина П (m ²) -3%
1	Улаз	3.30	
2	Дневни боравак са трпезаријом	22.55	
3	Купатило	4.25	
4	Кухиња	4.24	
Укупна затворена површина стана		34.35	
5	Тераса / Лођа	3.51	
Укупна нето површина стана		37.86	36.72

Приземље



ОБЈЕКАТ: 2 ЛАМЕЛА: Л1'
ЈЕДНОСОБАН СТАН
ТИП: 1C

	ПРИЗЕМЉЕ	1.СПРАТ	2.СПРАТ	3.СПРАТ	4.СПРАТ	5.СПРАТ	6.СПРАТ	ПС
СТАН Бр.05	--	--	--	--	--	--	--	--

инвеститор:

SPV AVALA D.O.O. BEOGRAD
Драгослава Јовановића 2, 11000 Београд

пројектант:

САОБРАЋАЈНИ ИНСТИТУТ ЦИП д.о.о.
Немањина 6/IV, 11000 Београд

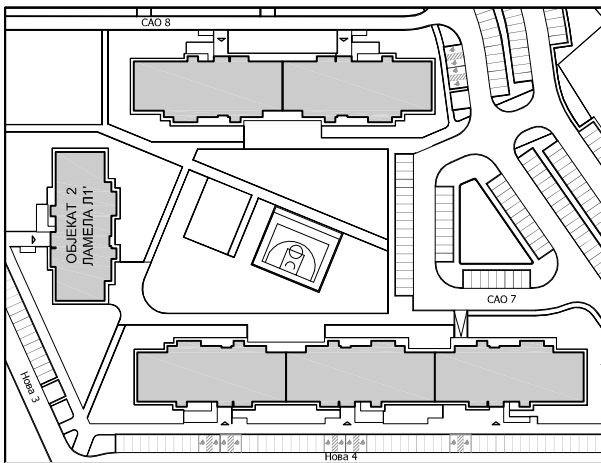


РАЗМЕРА:

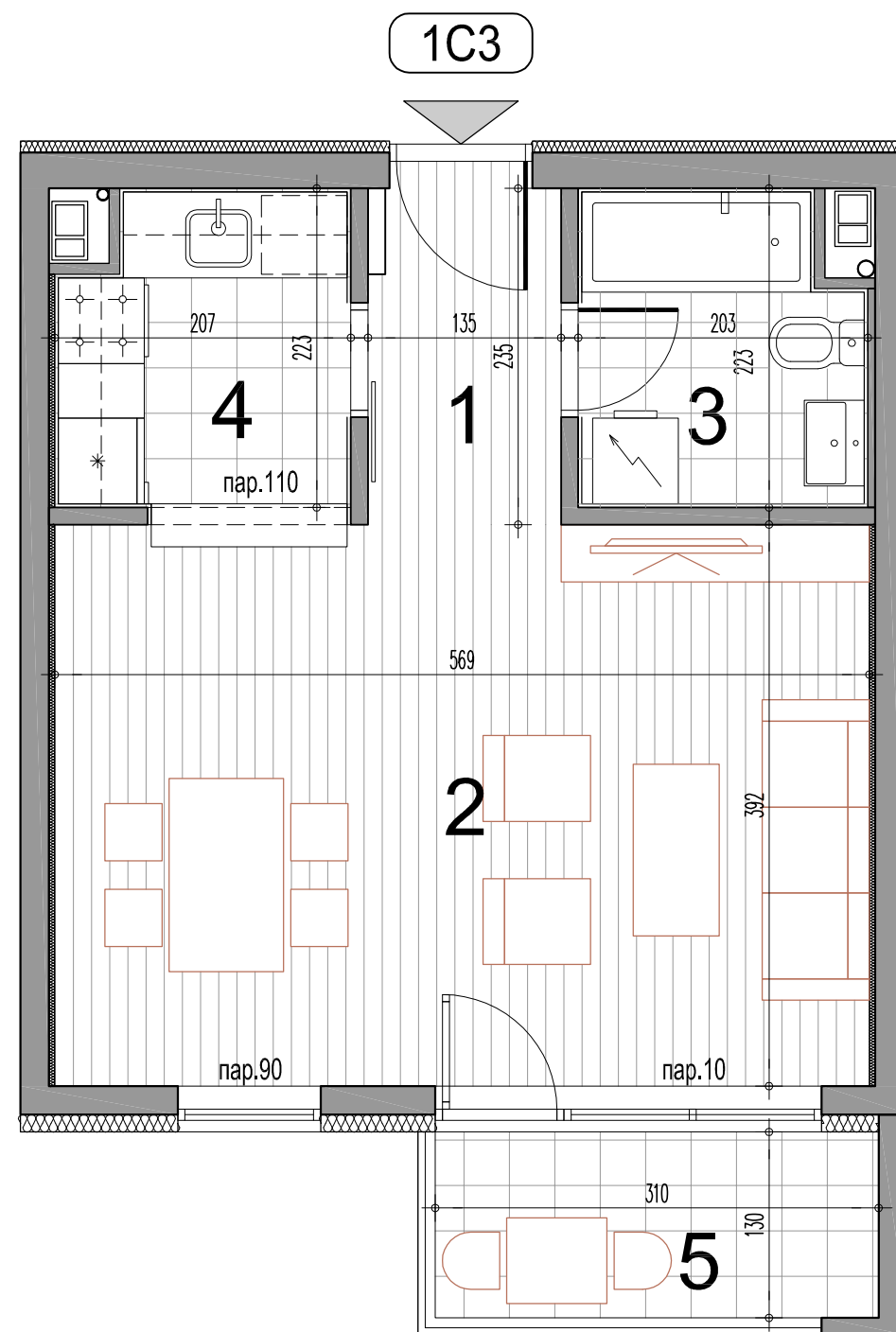
R 1:50

Цртеж бр.:

1

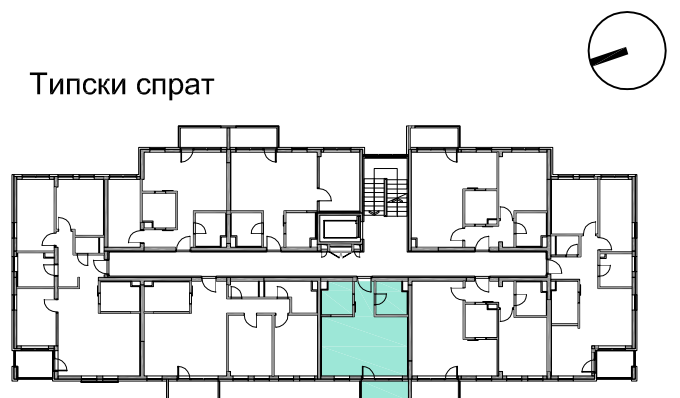


Три слободностојећа
вишепородична стамбена објекта:
Објект 1 на К.П.16549,
Објект 2 на К.П.16548,
Објект 3 на К.П.16547
КО Земун, град Београд



1C3 - једнособан стан

бр.пр.	Намена просторије	Површина П (m ²)	Површина П (m ²) -3%
1	Улаз	3.17	
2	Дневни боравак са трпезаријом	22.35	
3	Купатило	4.25	
4	Кухиња	4.34	
Укупна затворена површина стана		34.12	
5	Тераса / Лођа	4.08	
Укупна нето површина стана		38.20	37.06



ОБЈЕКАТ: 2 ЛАМЕЛА: Л1'
ЈЕДНОСОБАН СТАН
ТИП: 1C3

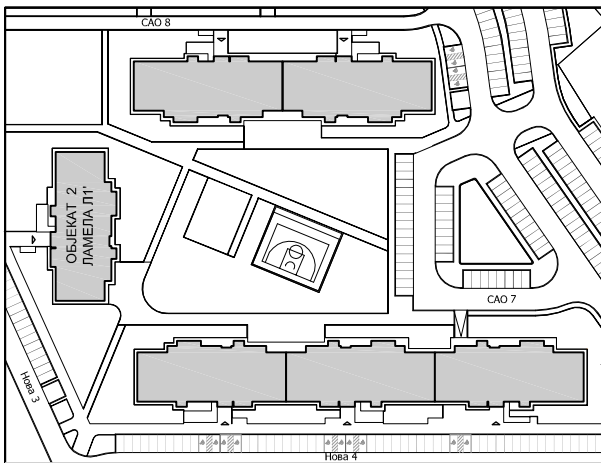
ПРИЗЕМЉЕ	1.СПРАТ	2.СПРАТ	3.СПРАТ	4.СПРАТ	5.СПРАТ	6.СПРАТ	ПС
--	СТАН Бр.11	СТАН Бр.19	СТАН Бр.27	СТАН Бр.35	СТАН Бр.43	СТАН Бр.51	--

инвеститор:
SPV AVALA D.O.O. БЕОГРАД
Драгослава Јовановића 2, 11000 Београд

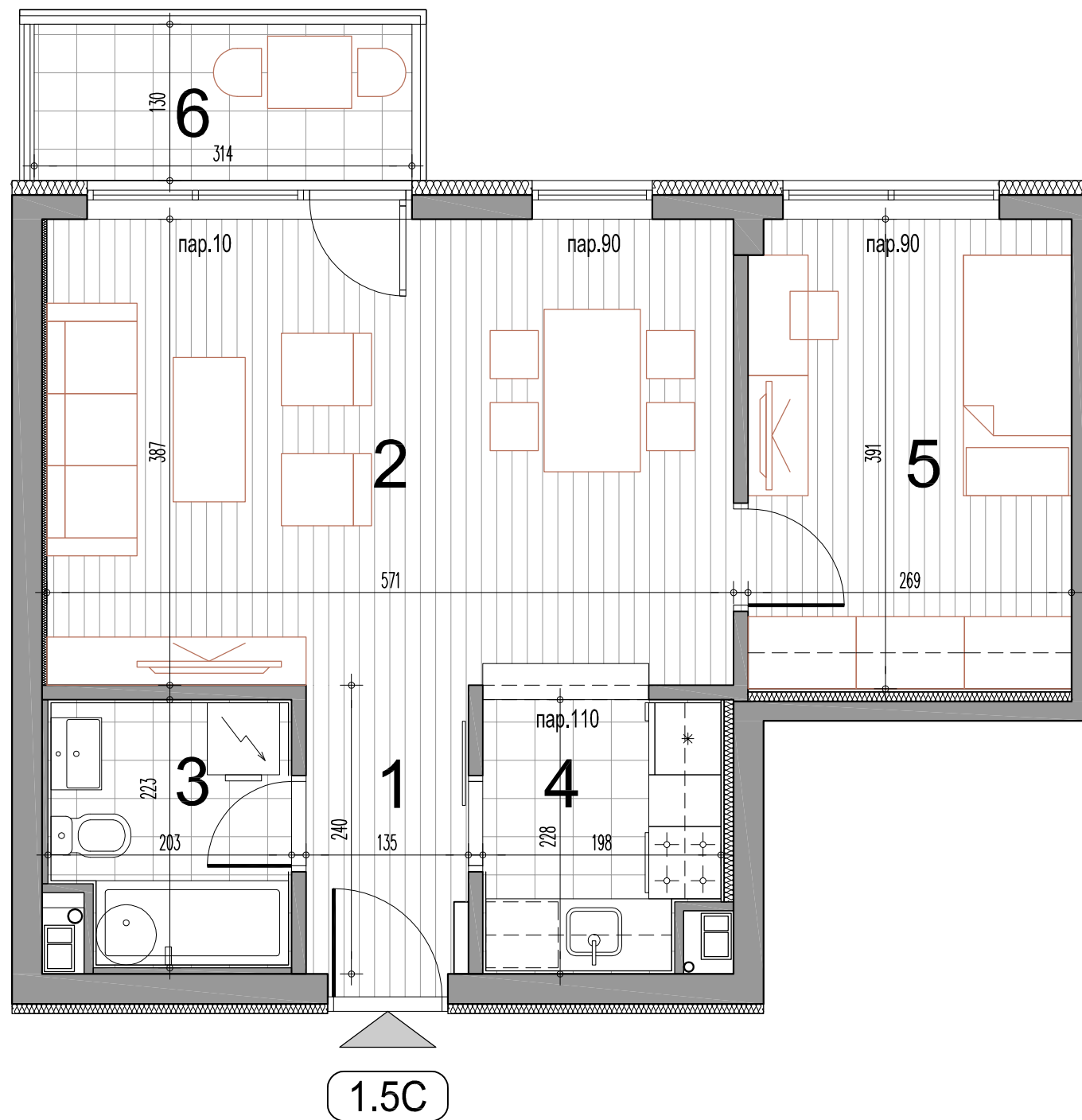
пројектант:
САОБРАЋАЈНИ ИНСТИТУТ ЦИП д.о.о.
Немањина 6/IV, 11000 Београд



РАЗМЕРА:
R 1:50
Цртеж бр.: **2**



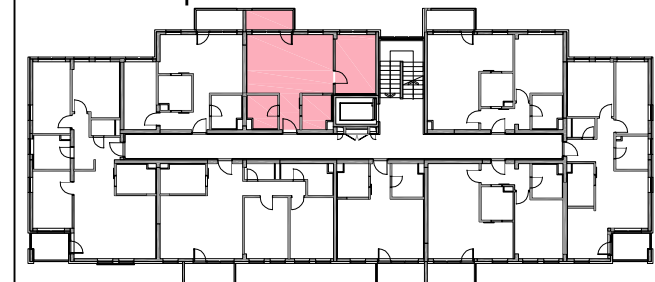
Три слободностојећа
вишепородична стамбена објекта:
Објект 1 на К.П.16549,
Објект 2 на К.П.16548,
Објект 3 на К.П.16547
КО Земун, град Београд



1.5C - једноипособан стан

бр.пр.	Намена просторије	Површина П (m ²)	Површина П (m ²) -3%
1	Улаз	3.24	
2	Дневни боравак са трпезаријом	22.13	
3	Купатило	4.25	
4	Кухиња	4.28	
5	1/2 Соба	10.47	
Укупна затворена површина стана		44.37	
6	Тераса / Лођа	4.08	
Укупна нето површина стана		48.45	47.00

Типски спрат



Приземље



ОБЈЕКАТ: 2 ЛАМЕЛА: Л1'
ЈЕДНОИПОСОБАН СТАН
ТИП: 1.5C

ПРИЗЕМЉЕ	1.СПРАТ	2.СПРАТ	3.СПРАТ	4.СПРАТ	5.СПРАТ	6.СПРАТ	ПС
СТАН Бр.04	СТАН Бр.15	СТАН Бр.23	СТАН Бр.31	СТАН Бр.39	СТАН Бр.47	СТАН Бр.55	--

инвеститор:

SPV AVALA D.O.O. BEOGRAD
Драгослава Јовановића 2, 11000 Београд

пројектант:

САОБРАЋАЈНИ ИНСТИТУТ ЦИП д.о.о.
Немањина 6/IV, 11000 Београд

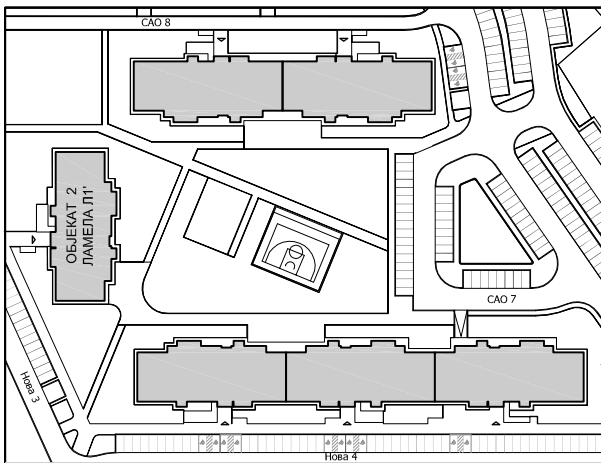


РАЗМЕРА:

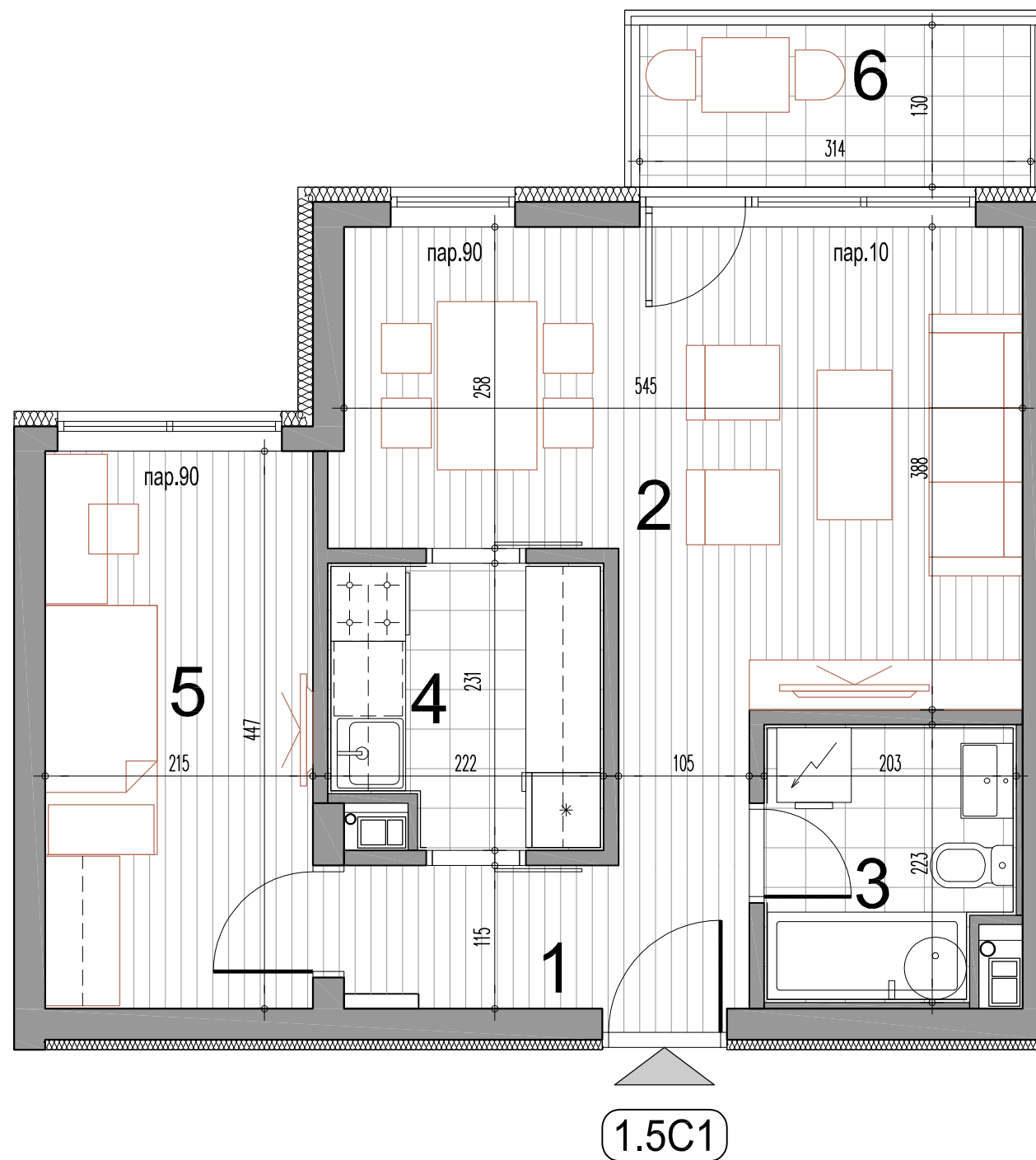
R 1:50

Цртеж бр.:

3



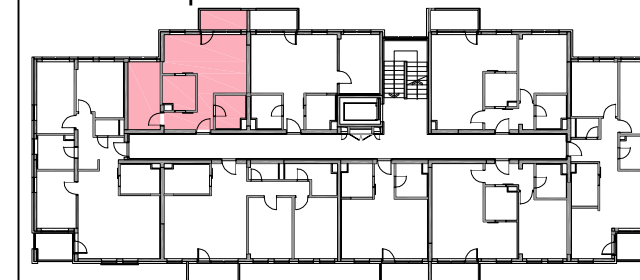
Три слободностојећа
вишепородична стамбена објекта:
Објект 1 на К.П.16549,
Објект 2 на К.П.16548,
Објект 3 на К.П.16547
КО Земун, град Београд



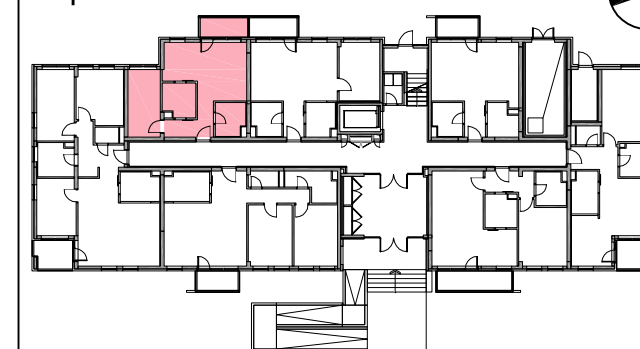
1.5C1 - једноипособан стан

бр.пр.	Намена просторије	Површина П (m ²)	Површина П (m ²) -3%
1	Улаз	3.74	
2	Дневни боравак са трпезаријом	19.68	
3	Купатило	4.25	
4	Кухиња	4.78	
5	1/2 Соба	9.62	
Укупна затворена површина стана		42.07	
6	Тераса / Лођа	4.08	
Укупна нето површина стана		46.15	44.77

Типски спрат



Приземље



ОБЈЕКАТ: 2 ЛАМЕЛА: Л1'
ЈЕДНОИПОСОБАН СТАН
ТИП: 1.5C1

ПРИЗЕМЉЕ	1.СПРАТ	2.СПРАТ	3.СПРАТ	4.СПРАТ	5.СПРАТ	6.СПРАТ	ПС
СТАН Бр.03	СТАН Бр.14	СТАН Бр.22	СТАН Бр.30	СТАН Бр.38	СТАН Бр.46	СТАН Бр.54	--

инвеститор:

SPV AVALA D.O.O. BEOGRAD
Драгослава Јовановића 2, 11000 Београд

пројектант:

САОБРАЋАЈНИ ИНСТИТУТ ЦИП д.о.о.
Немањина 6/IV, 11000 Београд

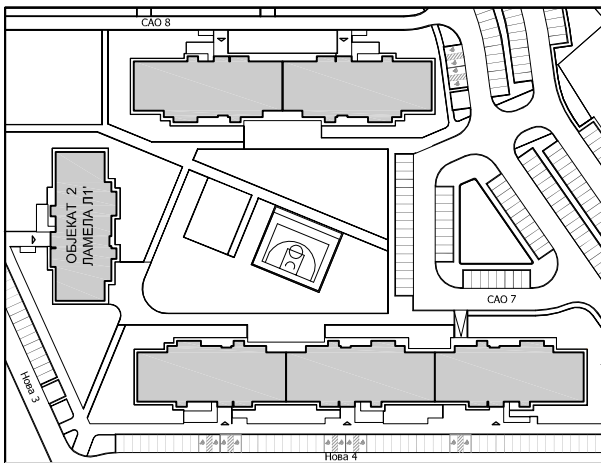


РАЗМЕРА:

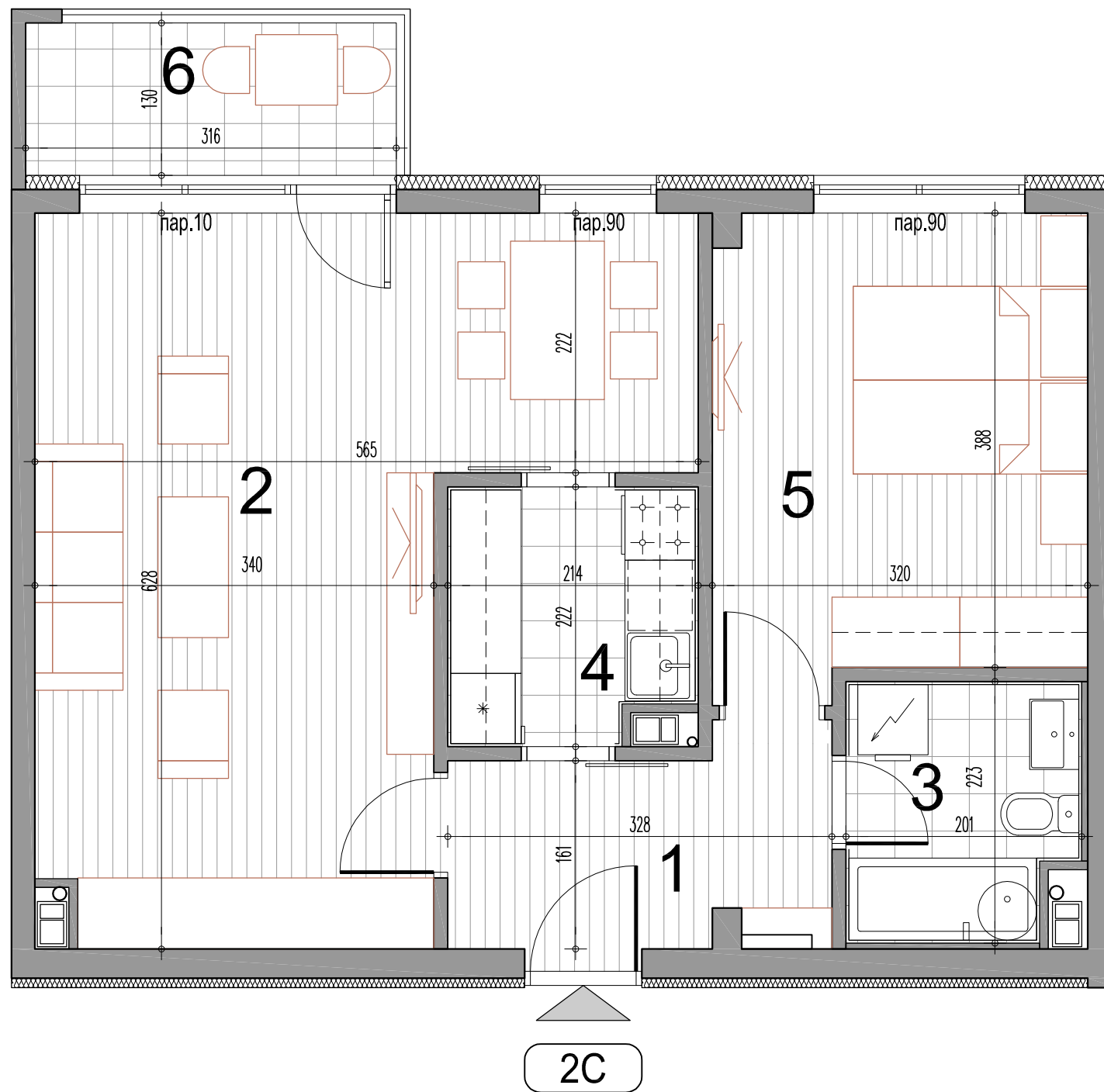
R 1:50

Цртеж бр.:

4



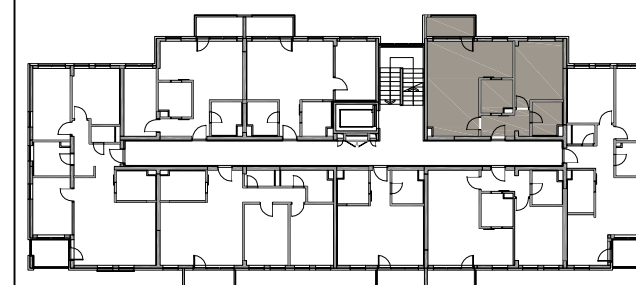
Три слободностојећа
вишепородична стамбена објекта:
Објект 1 на К.П.16549,
Објект 2 на К.П.16548,
Објект 3 на К.П.16547
КО Земун, град Београд



2C - двособан стан

бр.пр.	Намена просторије	Површина П (m ²)	Површина П (m ²) -3%
1	Улаз	5.53	
2	Дневни боравак са трпезаријом	26.11	
3	Купатило	4.23	
4	Кухиња	4.49	
5	Соба	12.66	
Укупна затворена површина стана		53.02	
6	Тераса / Лођа	4.26	
Укупна нето површина стана		57.28	55.56

Типски спрат



ОБЈЕКАТ: 2 ЛАМЕЛА: Л1'
ДВОСОБАН СТАН
ТИП: 2C

ПРИЗЕМЉЕ	1.СПРАТ	2.СПРАТ	3.СПРАТ	4.СПРАТ	5.СПРАТ	6.СПРАТ	ПС
--	СТАН Бр.08	СТАН Бр.16	СТАН Бр.24	СТАН Бр.32	СТАН Бр.40	СТАН Бр.48	--

инвеститор:

SPV AVALA D.O.O. BEOGRAD
Драгослава Јовановића 2, 11000 Београд

пројектант:

САОБРАЋАЈНИ ИНСТИТУТ ЦИП д.о.о.
Немањина 6/IV, 11000 Београд

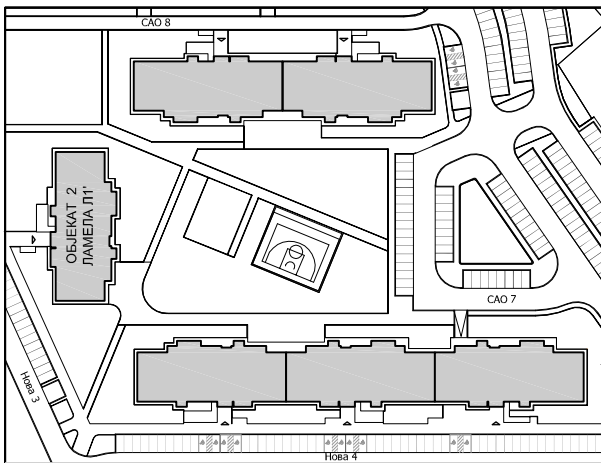


РАЗМЕРА:

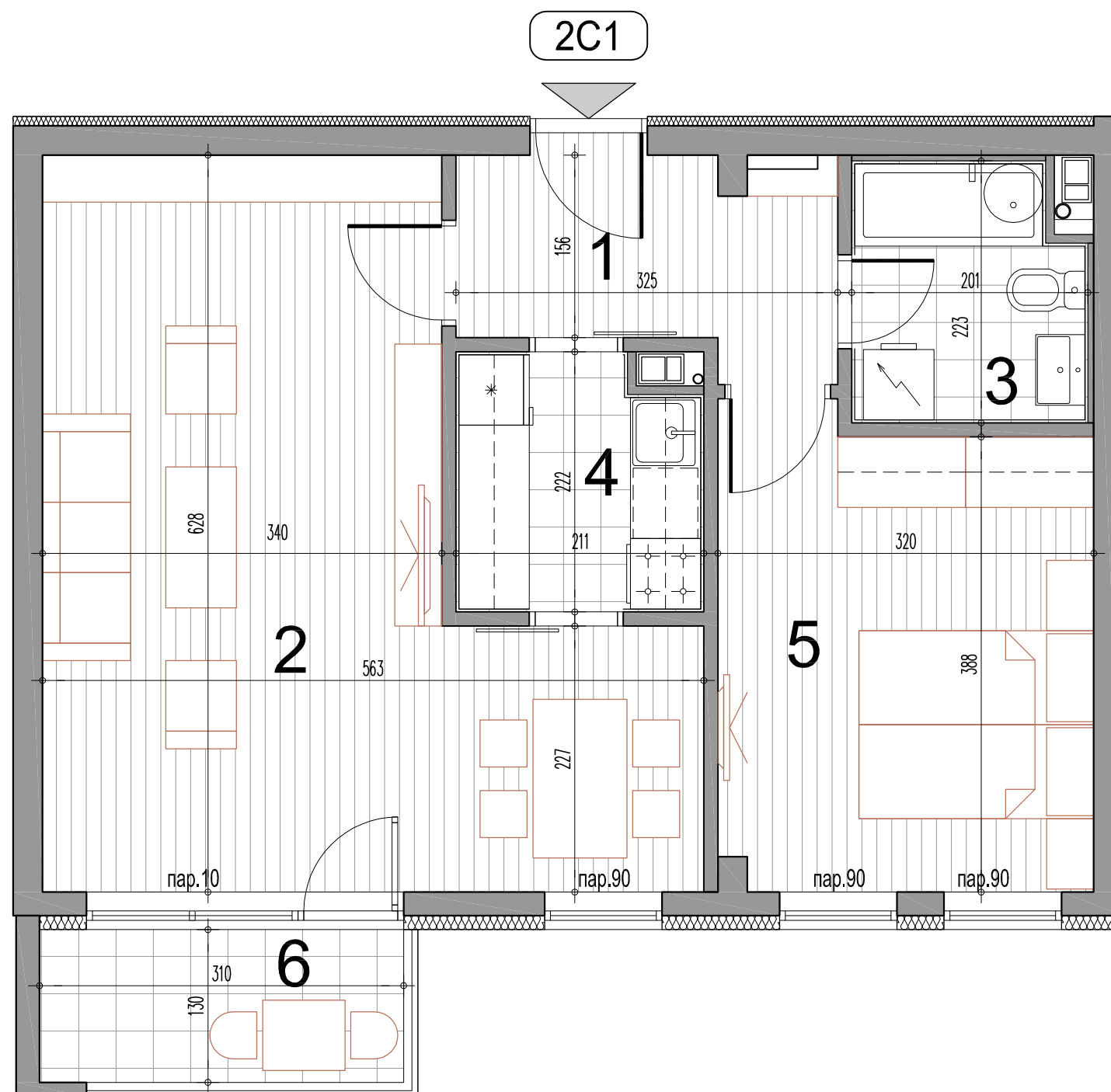
R 1:50

Цртеж бр.:

5



Три слободностојећа
вишепородична стамбена објекта:
Објекат 1 на К.П.16549,
Објекат 2 на К.П.16548,
Објекат 3 на К.П.16547
КО Земун, град Београд



2C1 - двособан стан

бр.пр.	Намена просторије	Површина П (m ²)	Површина П (m ²) -3%
1	Улаз	5.37	
2	Дневни боравак са трпезаријом	26.39	
3	Купатило	4.23	
4	Кухиња	4.44	
5	Соба	12.66	
Укупна затворена површина стана		53.08	
6	Тераса / Лођа	4.08	
Укупна нето површина стана		57.17	55.45

Типски спрат



ОБЈЕКАТ: 2 ЛАМЕЛА: Л1'
ДВОСОБАН СТАН
ТИП: 2C1

ПРИЗЕМЉЕ	1.СПРАТ	2.СПРАТ	3.СПРАТ	4.СПРАТ	5.СПРАТ	6.СПРАТ	ПС
--	СТАН Бр.10	СТАН Бр.18	СТАН Бр.26	СТАН Бр.34	СТАН Бр.42	СТАН Бр.50	--

инвеститор:

SPV AVALA D.O.O. BEOGRAD
Драгослава Јовановића 2, 11000 Београд

пројектант:

САОБРАЋАЈНИ ИНСТИТУТ ЦИП д.о.о.
Немањина 6/IV, 11000 Београд

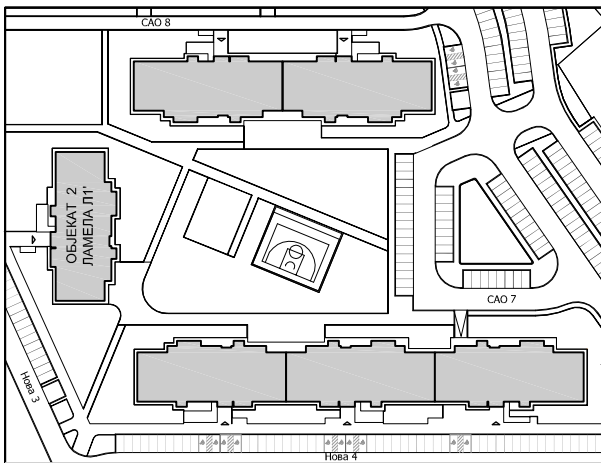


РАЗМЕРА:

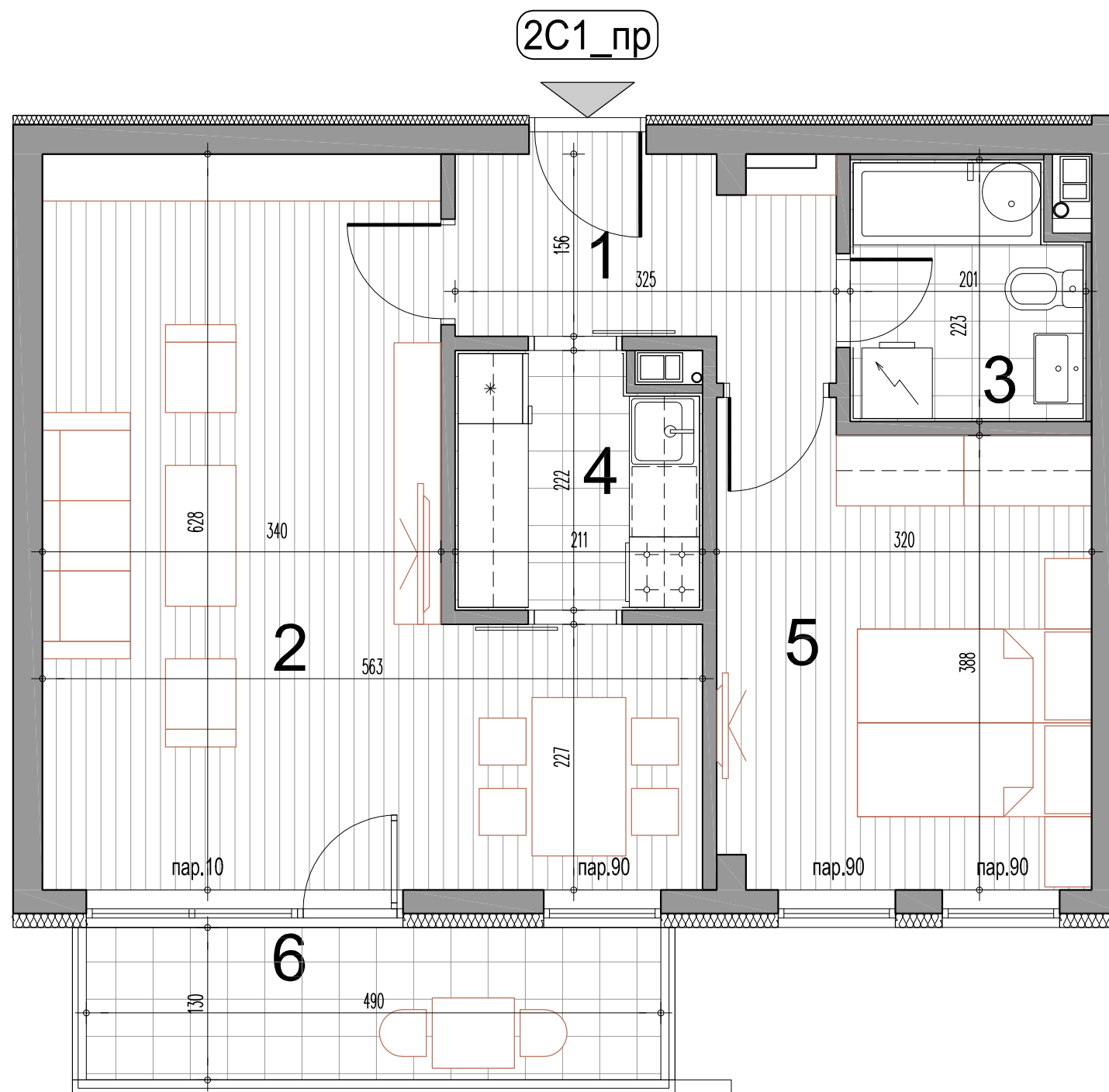
R 1:50

Цртеж бр.:

6



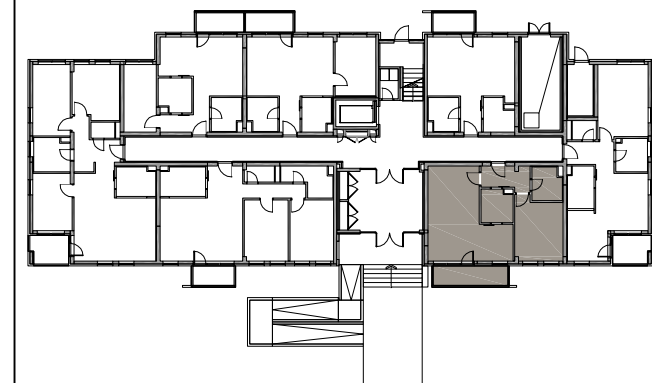
Три слободностојећа
вишепородична стамбена објекта:
Објект 1 на К.П.16549,
Објект 2 на К.П.16548,
Објект 3 на К.П.16547
КО Земун, град Београд



2C1_пр - двособан стан

бр.пр.	Намена просторије	Површина П (m ²)	Површина П (m ²) -3%
1	Улаз	5.37	
2	Дневни боравак са трпезаријом	26.39	
3	Купатило	4.23	
4	Кухиња	4.44	
5	Соба	12.66	
Укупна затворена површина стана		53.08	
6	Тераса / Лођа	6.37	
Укупна нето површина стана		59.45	57.67

Приземље



ОБЈЕКАТ: 2 ЛАМЕЛА: Л1'
ДВОСОБАН СТАН
ТИП: 2C1_пр

ПРИЗЕМЉЕ	1.СПРАТ	2.СПРАТ	3.СПРАТ	4.СПРАТ	5.СПРАТ	6.СПРАТ	ПС
СТАН Бр.07	--	--	--	--	--	--	--

инвеститор:

SPV AVALA D.O.O. BEOGRAD
Драгослава Јовановића 2, 11000 Београд

пројектант:

САОБРАЋАЈНИ ИНСТИТУТ ЦИП д.о.о.
Немањина 6/IV, 11000 Београд

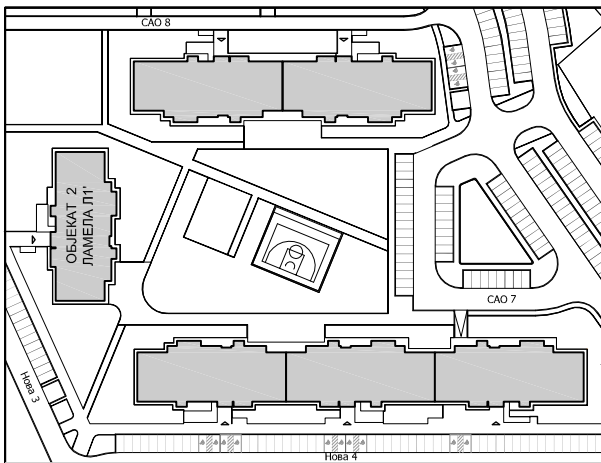


РАЗМЕРА:

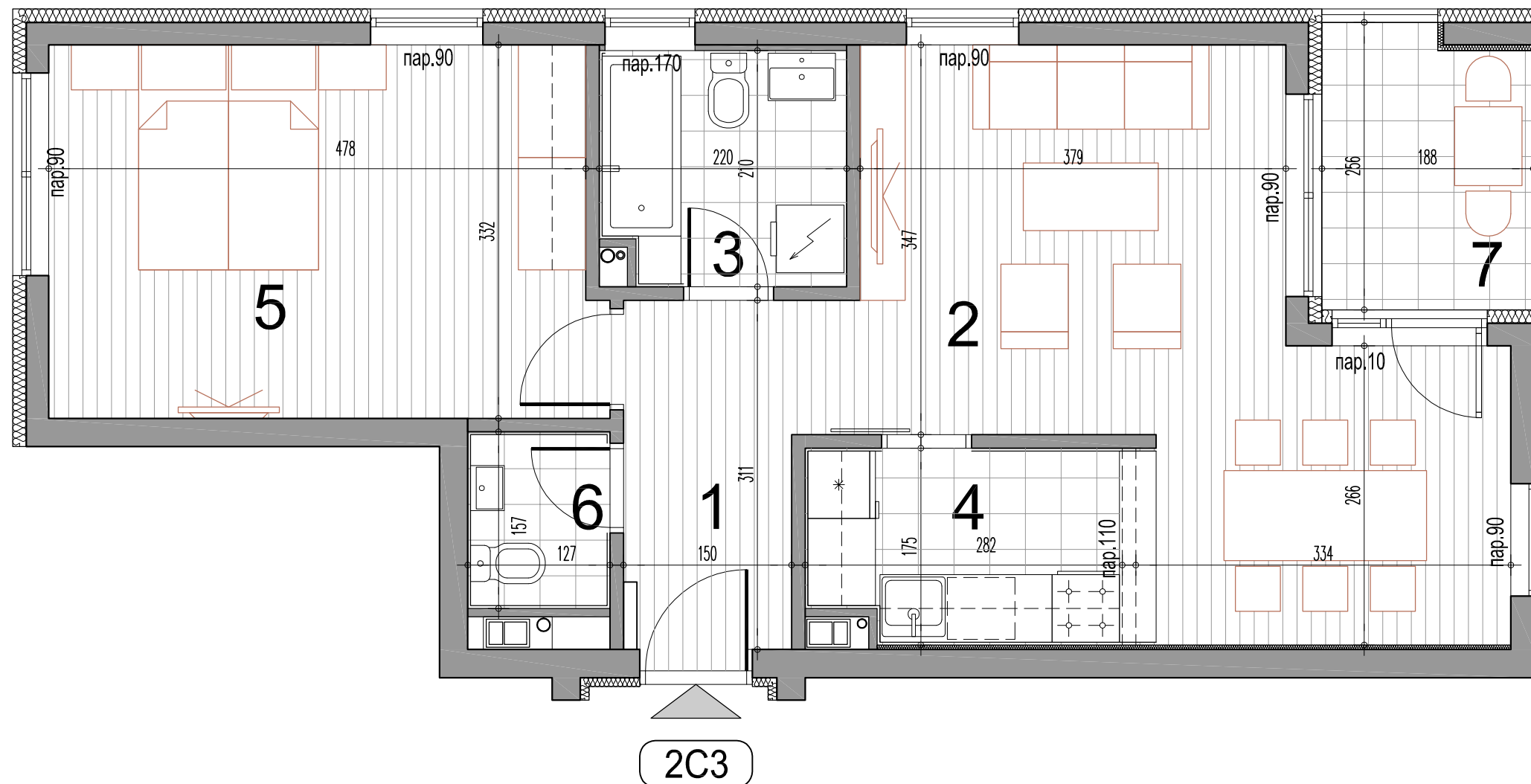
R 1:50

Цртеж бр.:

7



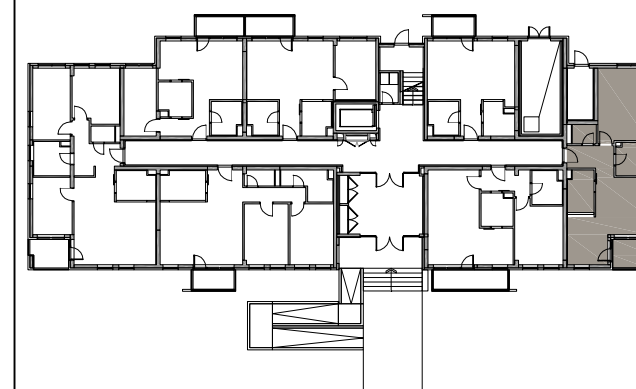
Три слободностојећа
вишепородична стамбена објекта:
Објект 1 на К.П.16549,
Објект 2 на К.П.16548,
Објект 3 на К.П.16547
КО Земун, град Београд



2C3 - двособан стан

бр.пр.	Намена просторије	Површина П (m ²)	Површина П (m ²) -3%
1	Улаз	4.64	
2	Дневни боравак са трпезаријом	21.64	
3	Купатило	4.48	
4	Кухиња	4.73	
5	Соба	16.08	
6	Тоалет	1.99	
Укупна затворена површина стана		53.55	
7	Тераса / Лођа	4.59	
Укупна нето површина стана		58.15	56.40

Приземље



ОБЈЕКАТ: 2 ЛАМЕЛА: Л1'
ДВОСОБАН СТАН
ТИП: 2C3

ПРИЗЕМЉЕ	1.СПРАТ	2.СПРАТ	3.СПРАТ	4.СПРАТ	5.СПРАТ	6.СПРАТ	ПС
СТАН Бр.06	--	--	--	--	--	--	--

инвеститор:

SPV AVALA D.O.O. BEOGRAD
Драгослава Јовановића 2, 11000 Београд

пројектант:

САОБРАЋАЈНИ ИНСТИТУТ ЦИП д.о.о.
Немањина 6/IV, 11000 Београд

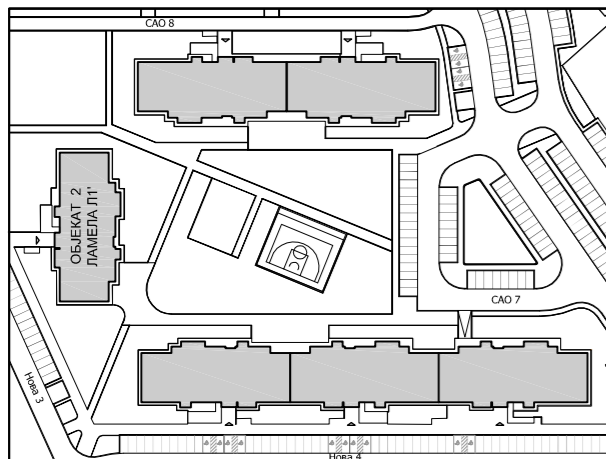


РАЗМЕРА:

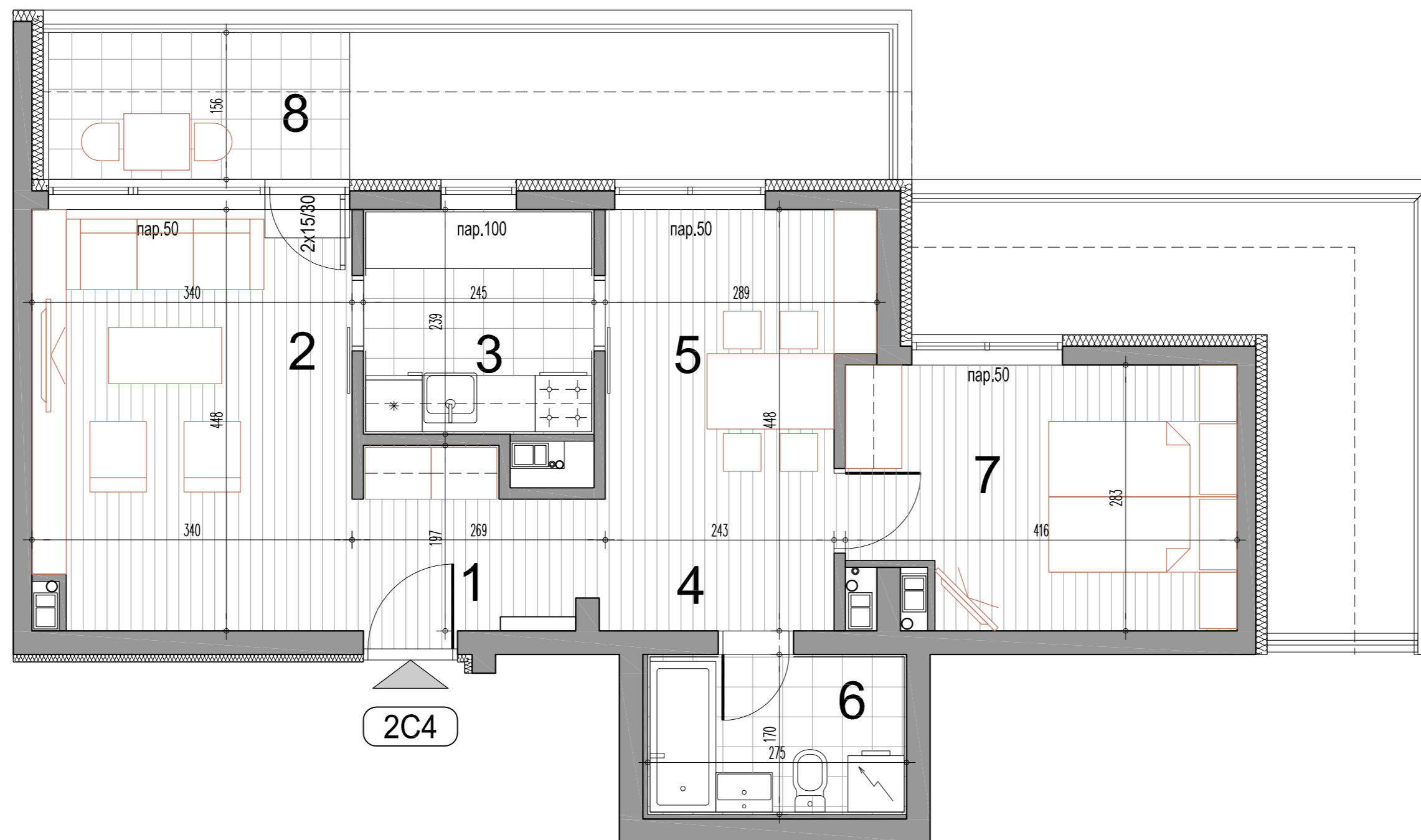
R 1:50

Цртеж бр.:

8



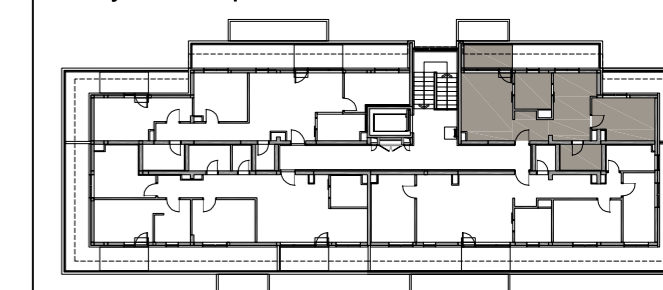
Три слободностојећа
вишепородична стамбена објекта:
Објект 1 на К.П.16549,
Објект 2 на К.П.16548,
Објект 3 на К.П.16547
КО Земун, град Београд



2C4 - двособан стан

бр.пр.	Намена просторије	Површина П (m ²)	Површина П (m ²) -3%
1	Улаз	4.15	
2	Дневни боравак	15.00	
3	Кухиња	5.84	
4	Дегажман	3.76	
5	Трпезарија	8.17	
6	Купатило	4.68	
7	Соба	11.04	
Укупна затворена површина стана		52.62	
8	Тераса / Лођа	4.99	
Укупна нето површина стана		57.62	55.89

Повучени спрат



ОБЈЕКАТ: 2 ЛАМЕЛА: Л1'
ДВОСОБАН СТАН
ТИП: 2C4

ПРИЗЕМЉЕ	1.СПРАТ	2.СПРАТ	3.СПРАТ	4.СПРАТ	5.СПРАТ	6.СПРАТ	ПС
--	--	--	--	--	--	--	СТАН Бр.59

инвеститор:

SPV AVALA D.O.O. BEOGRAD
Драгослава Јовановића 2, 11000 Београд

пројектант:

САОБРАЋАЈНИ ИНСТИТУТ ЦИП д.о.о.
Немањина 6/IV, 11000 Београд

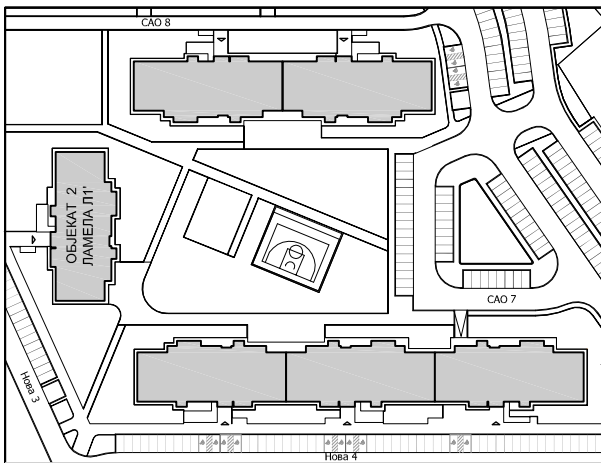


РАЗМЕРА:

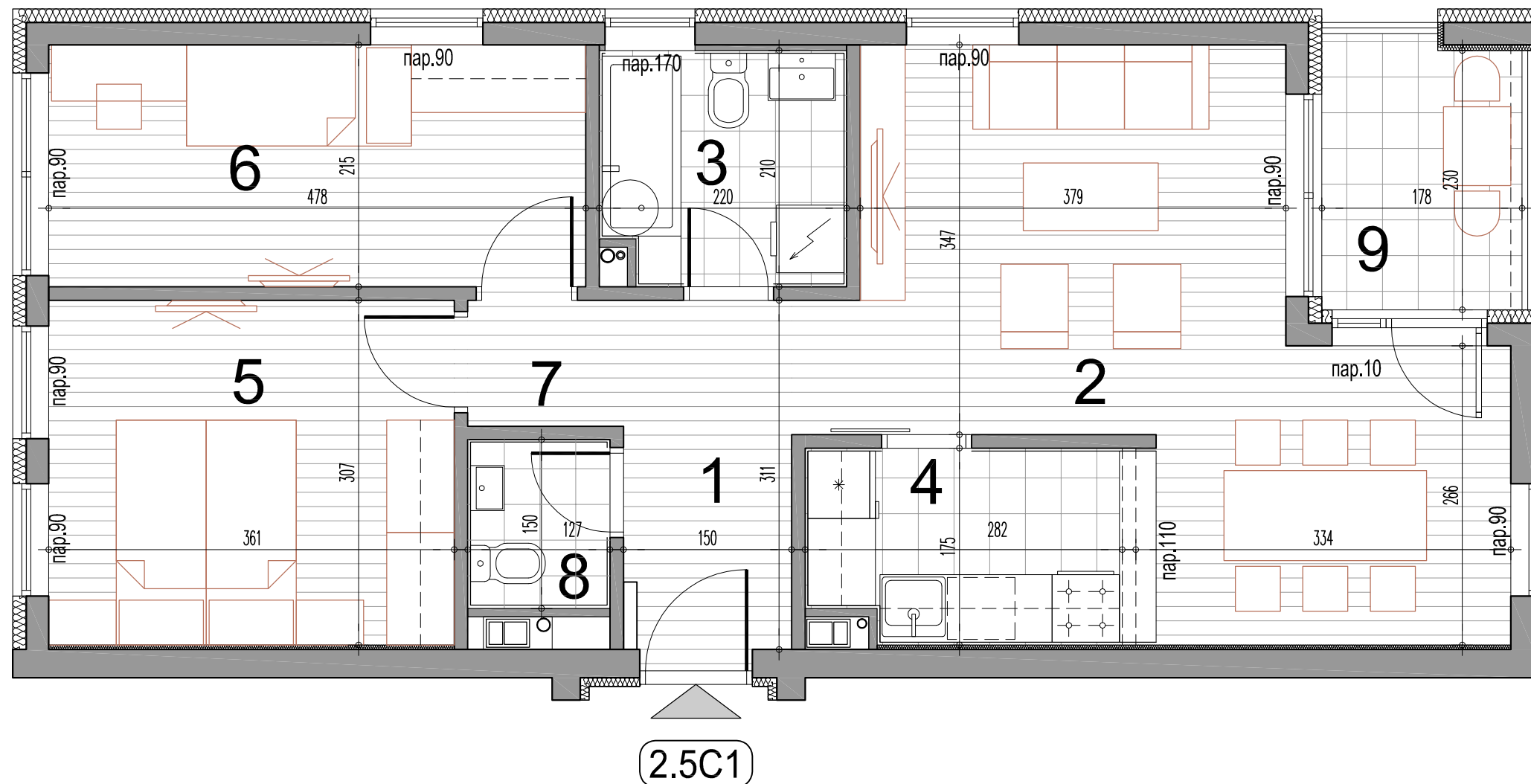
R 1:50

Цртеж бр.:

9



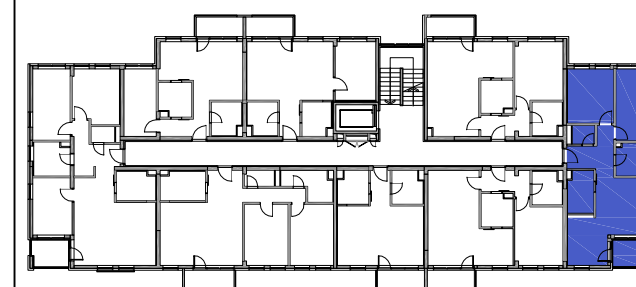
Три слободностојећа
вишепородична стамбена објекта:
Објекат 1 на К.П.16549,
Објекат 2 на К.П.16548,
Објекат 3 на К.П.16547
КО Земун, град Београд



2.5C1 - двоипособан стан

бр.пр.	Намена просторије	Површина П (m ²)	Површина П (m ²) -3%
1	Улаз	4.64	
2	Дневни боравак са трпезаријом	21.64	
3	Купатило	4.48	
4	Кухиња	4.73	
5	Соба	11.05	
6	1/2 Соба	10.27	
7	Дегажман	1.55	
8	Тоалет	1.90	
Укупна затворена површина стана		60.25	
9	Тераса / Лођа	4.26	
Укупна нето површина стана		64.51	62.58

Типски спрат



ОБЈЕКАТ: 2 ЛАМЕЛА: Л1'
ДВОИПОСОБАН СТАН
ТИП: 2.51

ПРИЗЕМЉЕ	1.СПРАТ	2.СПРАТ	3.СПРАТ	4.СПРАТ	5.СПРАТ	6.СПРАТ	ПС
--	СТАН Бр.09	СТАН Бр.17	СТАН Бр.25	СТАН Бр.33	СТАН Бр.41	СТАН Бр.49	--

инвеститор:

SPV AVALA D.O.O. BEOGRAD
Драгослава Јовановића 2, 11000 Београд

пројектант:

САОБРАЋАЈНИ ИНСТИТУТ ЦИП д.о.о.
Немањина 6/IV, 11000 Београд

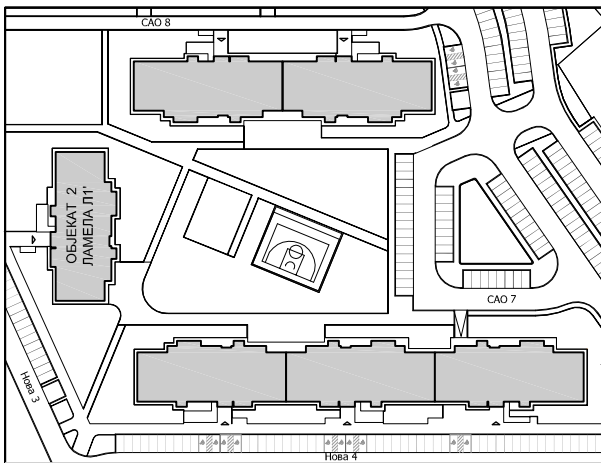


РАЗМЕРА:

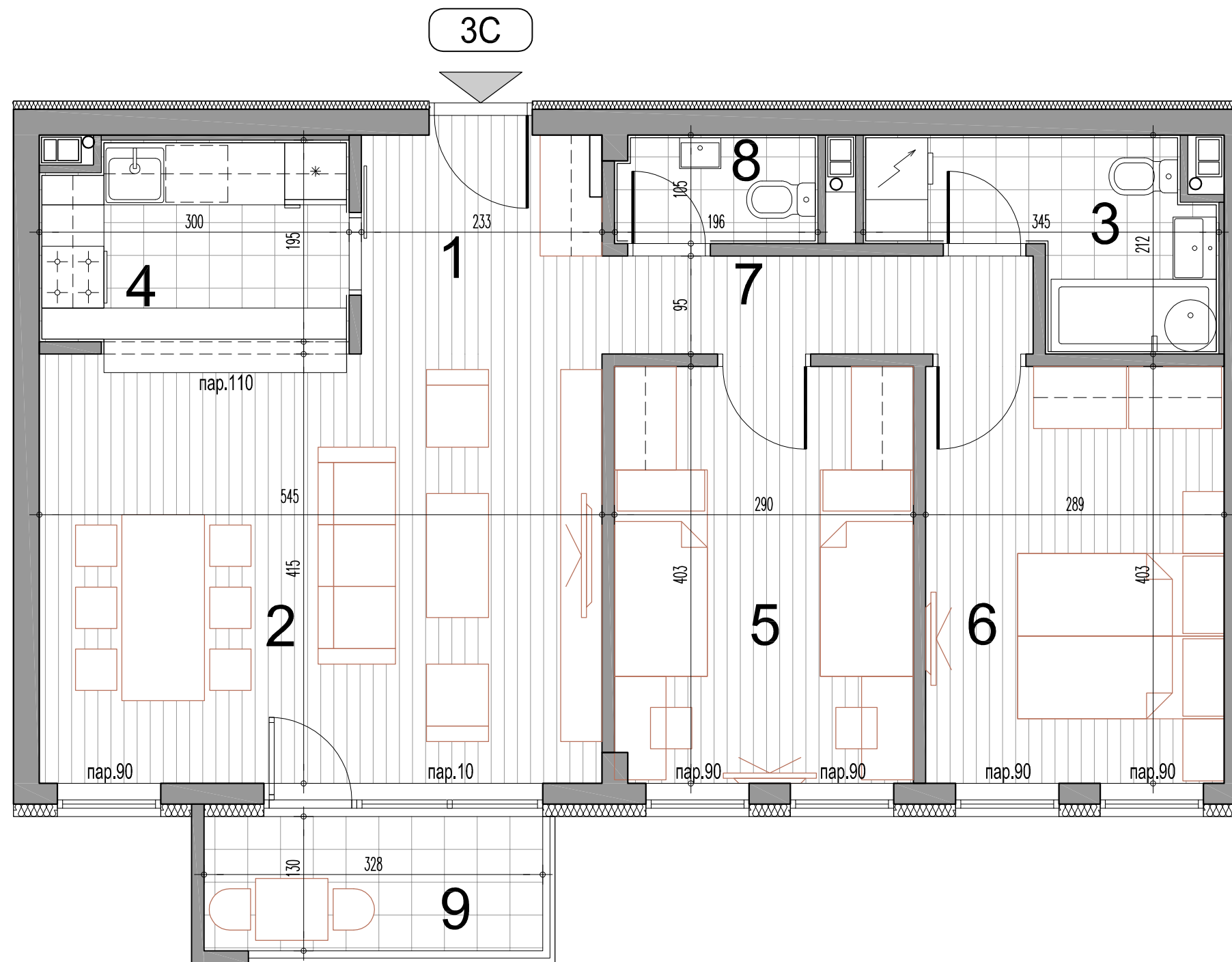
R 1:50

Цртеж бр.:

10



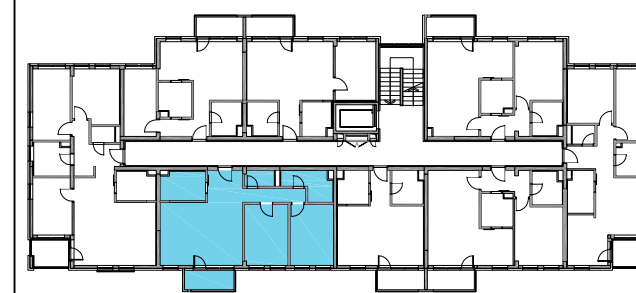
Три слободностојећа
вишепородична стамбена објекта:
Објект 1 на К.П.16549,
Објект 2 на К.П.16548,
Објект 3 на К.П.16547
КО Земун, град Београд



3C - трособан стан

бр.пр.	Намена просторије	Површина П (m ²)	Површина П (m ²) -3%
1	Улаз	4.94	
2	Дневни боравак са трпезаријом	22.64	
3	Купатило	5.17	
4	Кухиња	5.66	
5	Соба	11.64	
6	Соба	11.66	
7	Дегажман	3.97	
8	Тоалет	2.04	
Укупна затворена површина стана		67.72	
9	Тераса / Лођа	4.26	
Укупна нето површина стана		71.99	69.83

Типски спрат



ОБЈЕКАТ: 2 ЛАМЕЛА: Л1'
ТРОСОБАН СТАН
ТИП: 3C

ПРИЗЕМЉЕ	1.СПРАТ	2.СПРАТ	3.СПРАТ	4.СПРАТ	5.СПРАТ	6.СПРАТ	ПС
--	СТАН Бр.12	СТАН Бр.20	СТАН Бр.28	СТАН Бр.36	СТАН Бр.44	СТАН Бр.52	--

инвеститор:
SPV AVALA D.O.O. БЕОГРАД
Драгослава Јовановића 2, 11000 Београд

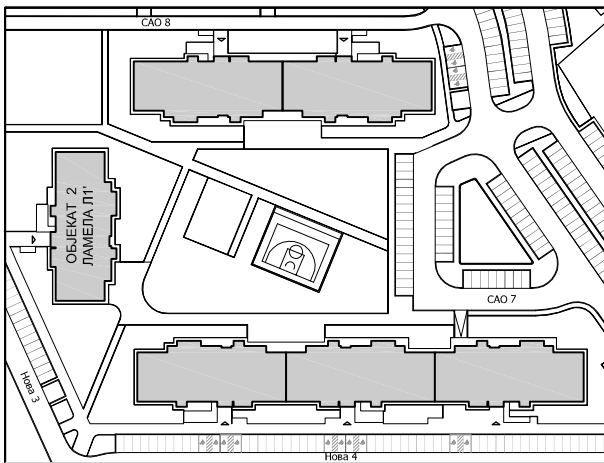
пројектант:
САОБРАЋАЈНИ ИНСТИТУТ ЦИП д.о.о.
Немањина 6/IV, 11000 Београд



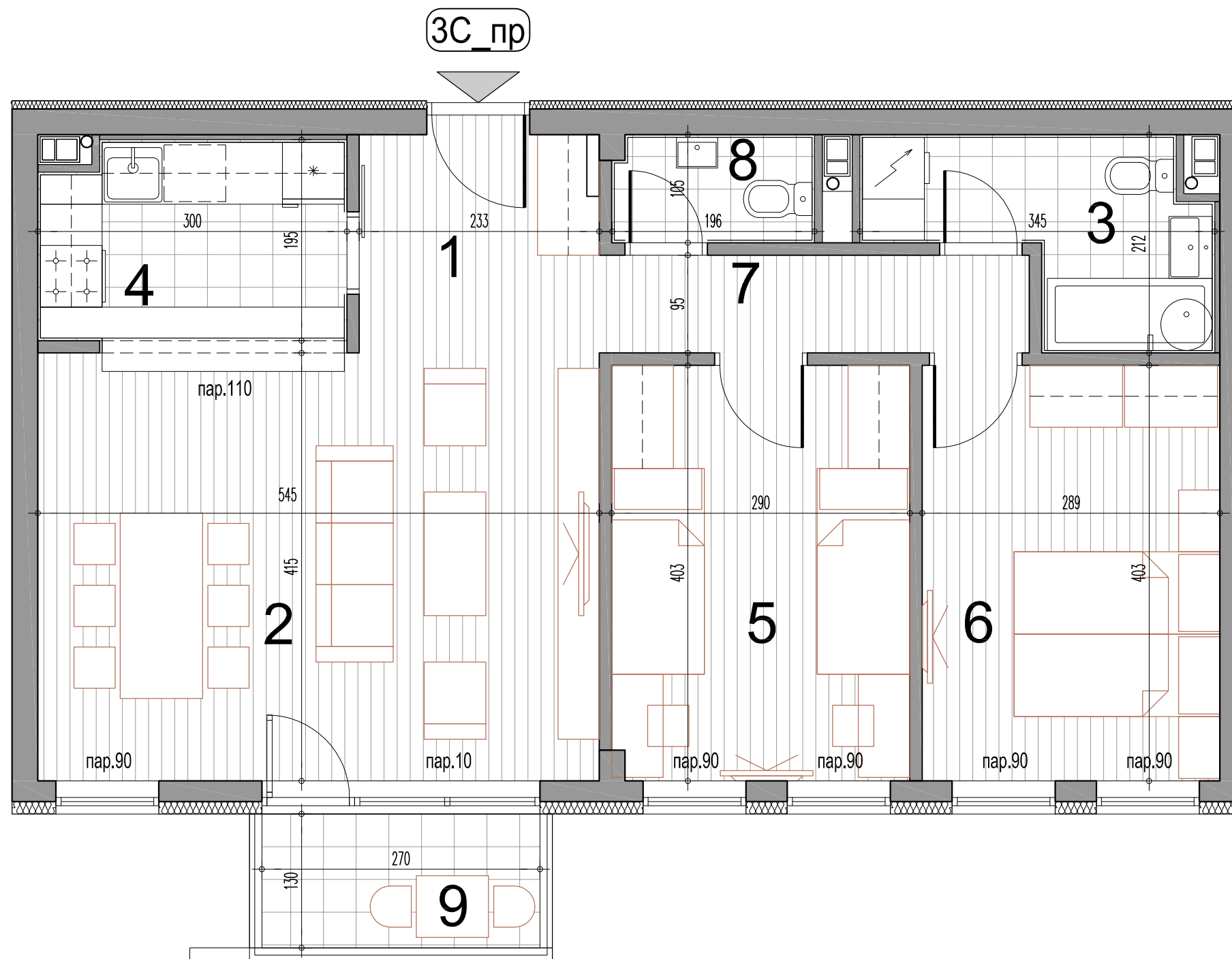
РАЗМЕРА: Цртеж бр.:

R 1:50

11



Три слободностојећа
вишепородична стамбена објекта:
Објект 1 на К.П.16549,
Објект 2 на К.П.16548,
Објект 3 на К.П.16547
КО Земун, град Београд



3С_пр - трособан стан

бр.пр.	Намена просторије	Површина П (m ²)	Површина П (m ²) -3%
1	Улаз	4.94	
2	Дневни боравак са трпезаријом	22.64	
3	Купатило	5.17	
4	Кухиња	5.66	
5	Соба	11.64	
6	Соба	11.66	
7	Дегажман	3.97	
8	Тоалет	2.04	
Укупна затворена површина стана		67.72	
9	Тераса / Лођа	3.51	
Укупна нето површина стана		71.23	69.10

Приземље



ОБЈЕКАТ: 2 ЛАМЕЛА: Л1'
ТРОСОБАН СТАН
ТИП: 3С_пр

ПРИЗЕМЉЕ	1.СПРАТ	2.СПРАТ	3.СПРАТ	4.СПРАТ	5.СПРАТ	6.СПРАТ	ПС
СТАН Бр.1	--	--	--	--	--	--	--

инвеститор:

SPV AVALA D.O.O. BEOGRAD
Драгослава Јовановића 2, 11000 Београд

пројектант:

САОБРАЋАЈНИ ИНСТИТУТ ЦИП д.о.о.
Немањина 6/IV, 11000 Београд

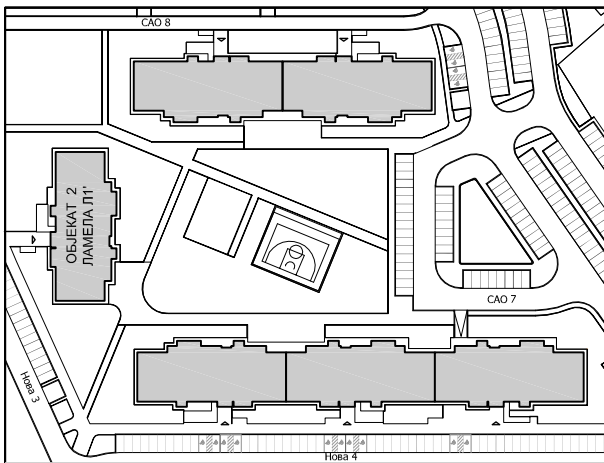


РАЗМЕРА:

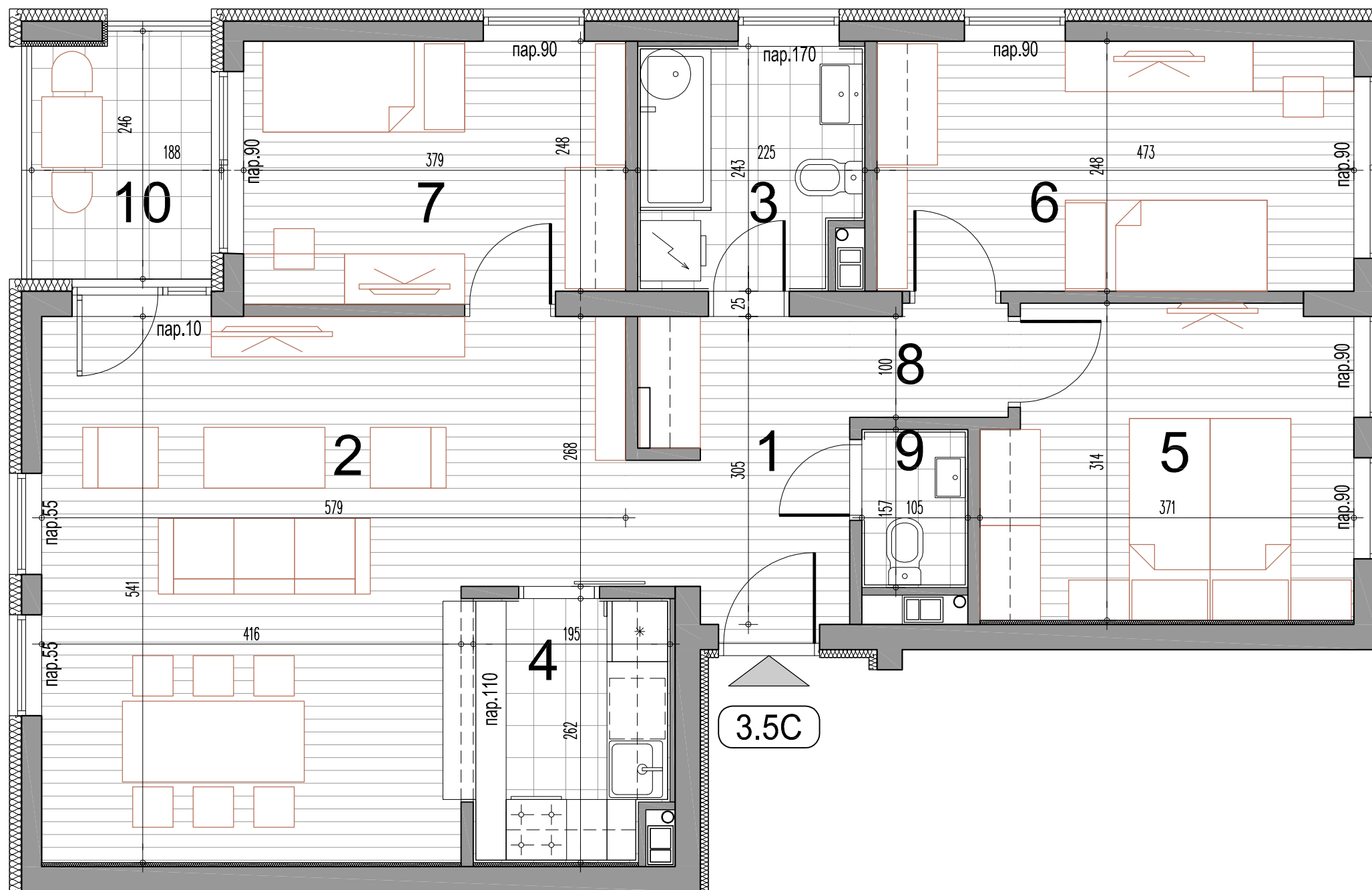
R 1:50

Цртеж бр.:

12



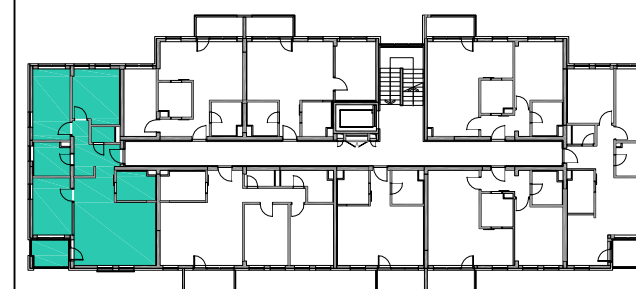
Три слободностојећа
вишепородична стамбена објекта:
Објекат 1 на К.П.16549,
Објекат 2 на К.П.16548,
Објекат 3 на К.П.16547
КО Земун, град Београд



3.5C - троипособан стан

бр.пр.	Намена просторије	Површина П (m ²)	Површина П (m ²) -3%
1	Улаз	6.25	
2	Дневни боравак са трпезаријом	26.84	
3	Купатило	5.20	
4	Кухиња	4.91	
5	Соба	11.07	
6	Соба	11.69	
7	1/2 Соба	9.77	
8	Дегажман	1.71	
9	Тоалет	1.64	
Укупна затворена површина стана		79.08	
10	Тераса / Лођа	4.26	
Укупна нето површина стана		83.34	80.84

Типски спрат



ОБЈЕКАТ: 2 ЛАМЕЛА: Л1'
ТРОИПОСОБАН СТАН
ТИП: 3.5C

ПРИЗЕМЉЕ	1.СПРАТ	2.СПРАТ	3.СПРАТ	4.СПРАТ	5.СПРАТ	6.СПРАТ	ПС
--	СТАН Бр.13	СТАН Бр.21	СТАН Бр.29	СТАН Бр.37	СТАН Бр.45	СТАН Бр.53	--

инвеститор:

SPV AVALA D.O.O. BEOGRAD
Драгослава Јовановића 2, 11000 Београд

пројектант:

САОБРАЋАЈНИ ИНСТИТУТ ЦИП д.о.о.
Немањина 6/IV, 11000 Београд

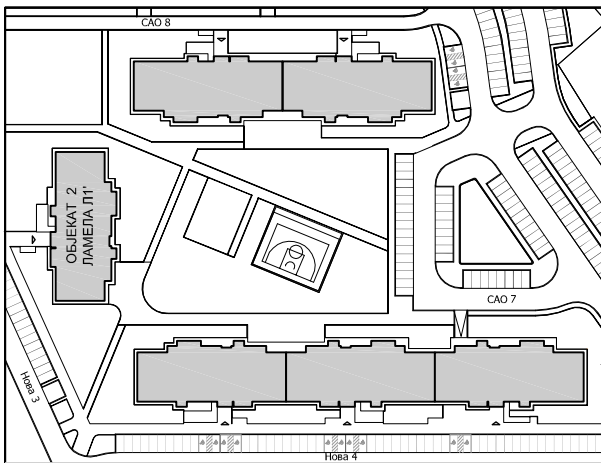


РАЗМЕРА:

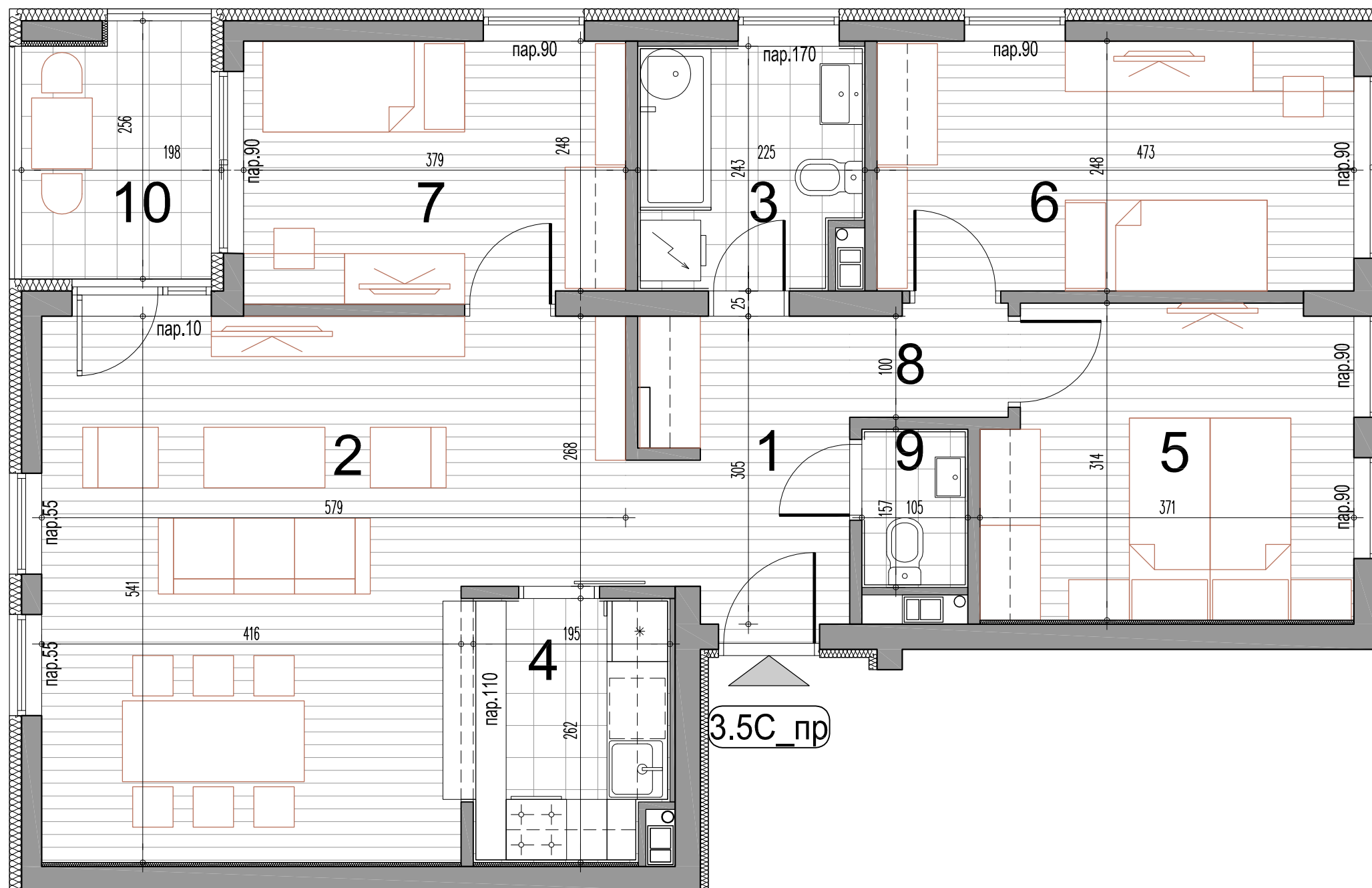
R 1:50

Цртеж бр.:

13



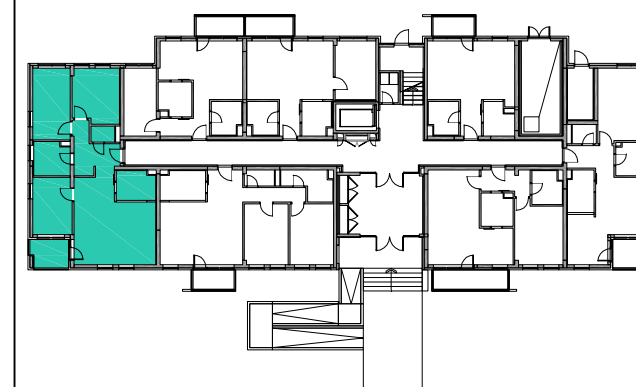
Три слободностојећа
вишепородична стамбена објекта:
Објекат 1 на К.П.16549,
Објекат 2 на К.П.16548,
Објекат 3 на К.П.16547
КО Земун, град Београд



3.5C_пр - троипособан стан

бр.пр.	Намена просторије	Површина П (m ²)	Површина П (m ²) -3%
1	Улаз	6.25	
2	Дневни боравак са трпезаријом	26.84	
3	Купатило	5.20	
4	Кухиња	4.91	
5	Соба	11.07	
6	Соба	11.69	
7	1/2 Соба	9.77	
8	Дегажман	1.71	
9	Тоалет	1.64	
Укупна затворена површина стана		79.08	
10	Тераса / Лођа	4.59	
Укупна нето површина стана		83.67	81.16

Приземље



ОБЈЕКАТ: 2 ЛАМЕЛА: Л1'
ТРОИПОСОБАН СТАН
ТИП: 3.5C_пр

	ПРИЗЕМЉЕ	1.СПРАТ	2.СПРАТ	3.СПРАТ	4.СПРАТ	5.СПРАТ	6.СПРАТ	ПС
СТАН Бр.02	--	--	--	--	--	--	--	--

инвеститор:

SPV AVALA D.O.O. BEOGRAD
Драгослава Јовановића 2, 11000 Београд

пројектант:

САОБРАЋАЈНИ ИНСТИТУТ ЦИП д.о.о.
Немањина 6/IV, 11000 Београд

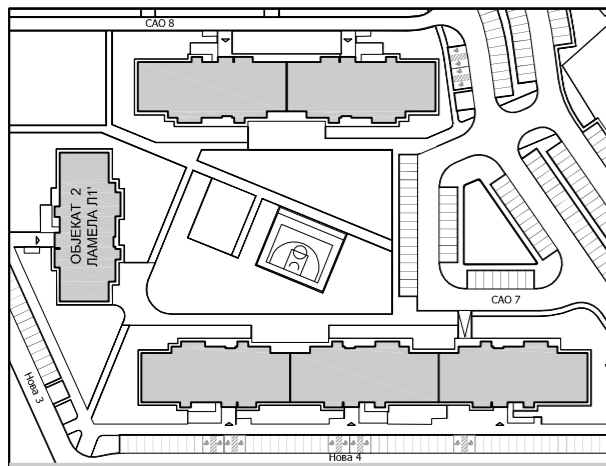


РАЗМЕРА:

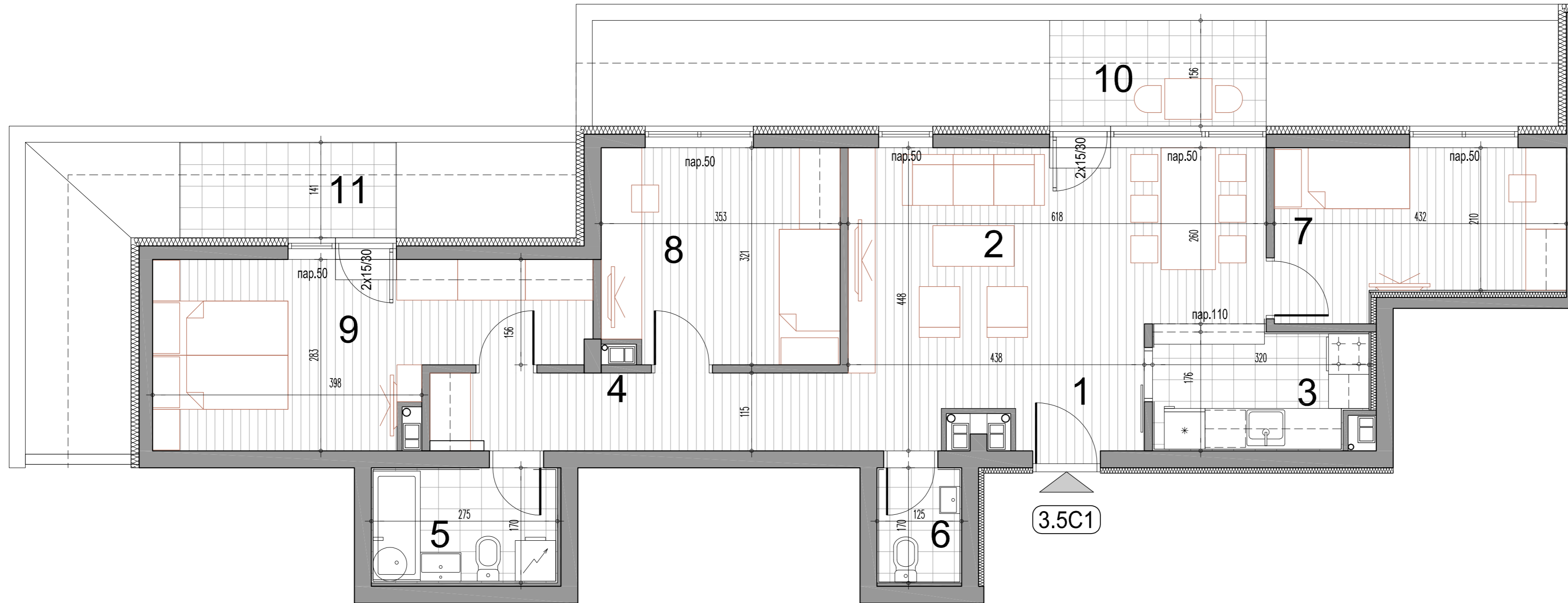
R 1:50

Цртеж бр.:

14



Три слободностојећа
вишепородична стамбена објекта:
Објект 1 на К.П.16549,
Објект 2 на К.П.16548,
Објект 3 на К.П.16547
КО Земун, град Београд



3.5C1 - троипособан стан

бр.пр.	Намена просторије	Површина П (m²)	Површина П (m²) -3%
1	Улаз	2.28	
2	Дневни боравак са трпезаријом	21.29	
3	Кухиња	5.38	
4	Дегажман	7.11	
5	Купатило	4.67	
6	Тоалет	2.12	
7	1/2 Соба	9.78	
8	Соба	11.09	
9	Соба	14.85	
Укупна затворена површина стана		78.57	
10	Тераса / Лођа	4.99	
11	Тераса / Лођа	4.51	
Укупна нето површина стана		88.08	85.44



ОБЈЕКАТ: 2 ЛАМЕЛА: Л1'
ТРОИПОСОБАН СТАН
ТИП: 3.5C1

ПРИЗЕМЉЕ	1.СПРАТ	2.СПРАТ	3.СПРАТ	4.СПРАТ	5.СПРАТ	6.СПРАТ	ПС
--	--	--	--	--	--	--	СТАН Бр.56

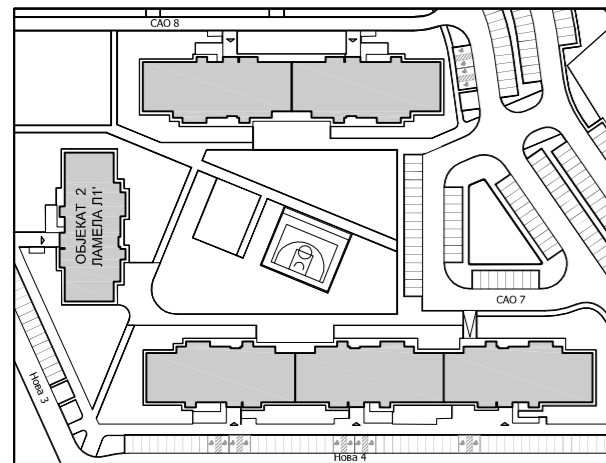
инвеститор:
SPV AVALA D.O.O. BEOGRAD
Драгослава Јовановића 2, 11000 Београд

пројектант:
САОБРАЋАЈНИ ИНСТИТУТ ЦИП д.о.о.
Немањина 6/IV, 11000 Београд

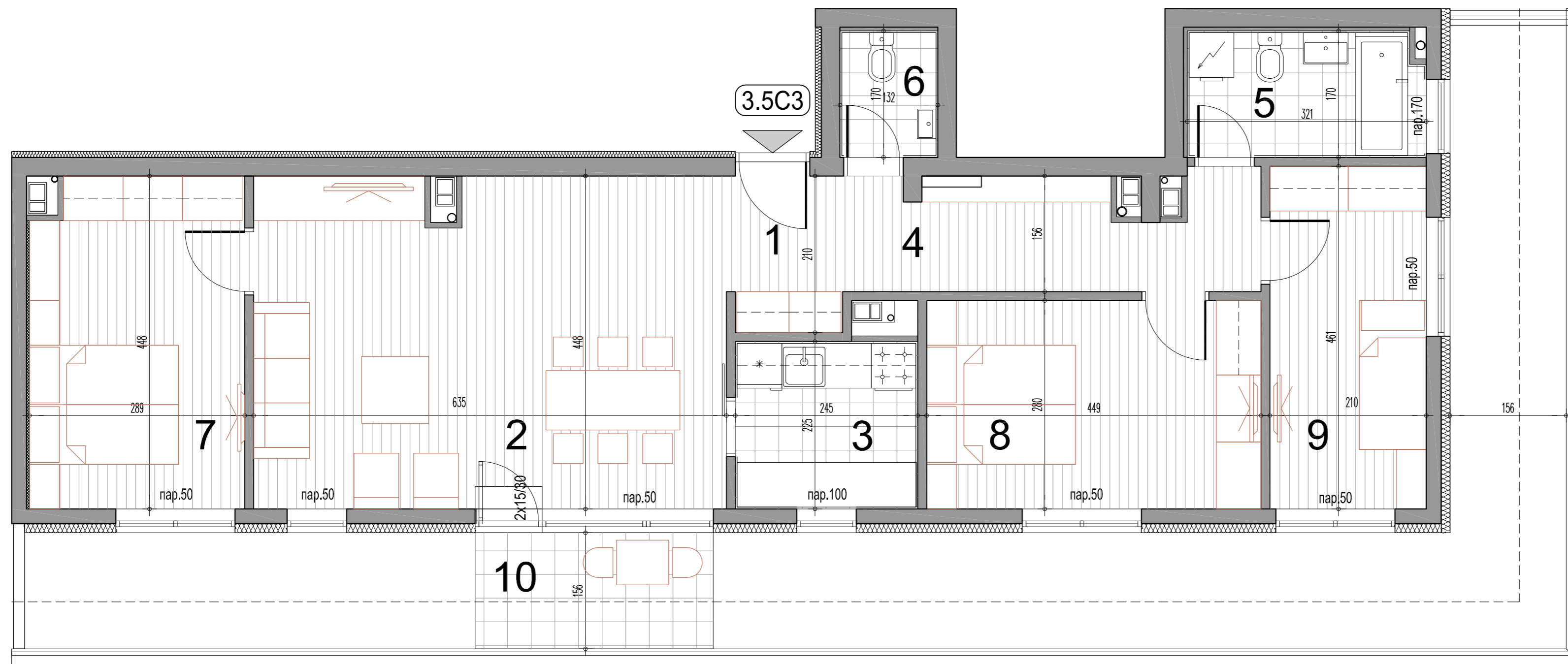


РАЗМЕРА:
R 1:50

Цртеж бр.:
15



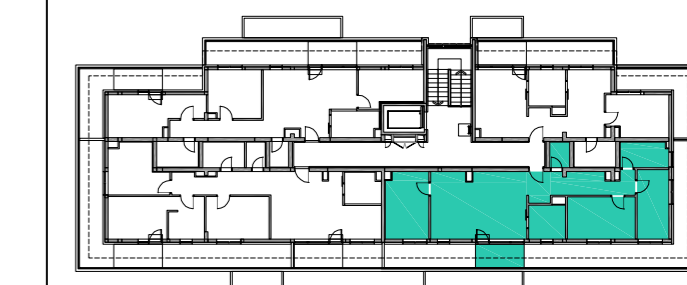
Три слободностојећа
вишепородична стамбена објекта:
Објект 1 на К.П.16549,
Објект 2 на К.П.16548,
Објект 3 на К.П.16547
КО Земун, град Београд



3.5C3 - троипособан стан

бр.пр.	Намена просторије	Површина П (m ²)	Површина П (m ²) -3%
1	Улаз	3.22	
2	Дневни боравак са трпезаријом	28.07	
3	Кухиња	5.51	
4	Дегажман	8.14	
5	Купатило	5.36	
6	Тоалет	2.24	
7	Соба	12.66	
8	Соба	12.57	
9	1/2 Соба	9.67	
Укупна затворена површина стана		87.43	
10	Тераса / Лођа	4.99	
Укупна нето површина стана		92.42	89.65

Повучени спрат



ОБЈЕКАТ: 2 ЛАМЕЛА: Л1'
ТРОИПОСОБАН СТАН
ТИП: 3.5C3

ПРИЗЕМЉЕ	1.СПРАТ	2.СПРАТ	3.СПРАТ	4.СПРАТ	5.СПРАТ	6.СПРАТ	ПС
--	--	--	--	--	--	--	СТАН Бр.58

инвеститор:

SPV AVALA D.O.O. BEOGRAD
Драгослава Јовановића 2, 11000 Београд

пројектант:

САОБРАЋАЈНИ ИНСТИТУТ ЦИП д.о.о.
Немањина 6/IV, 11000 Београд

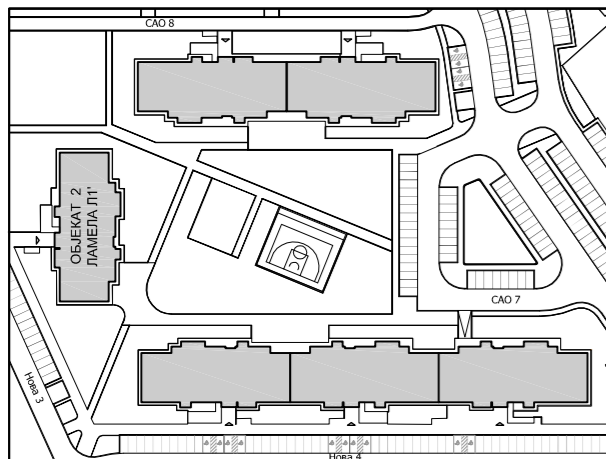


РАЗМЕРА:

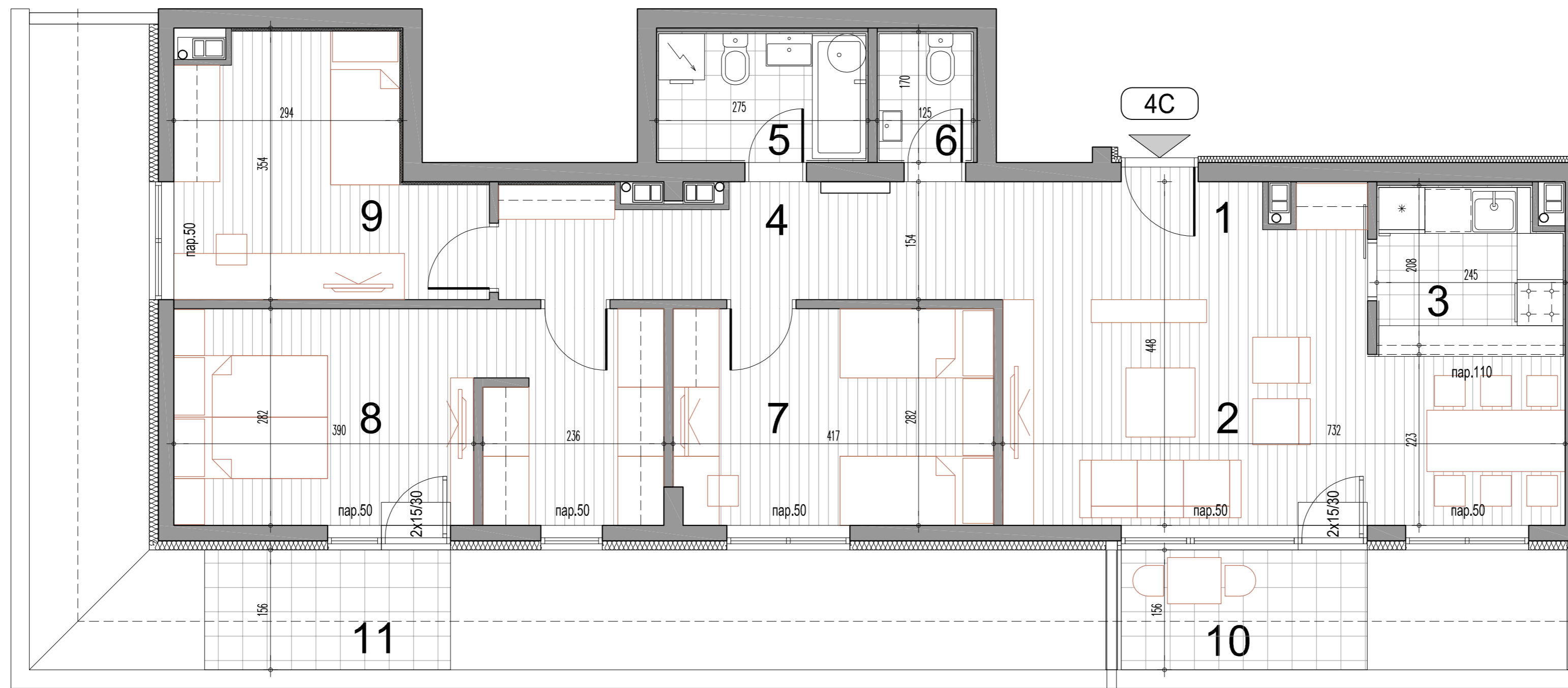
R 1:50

Цртеж бр.:

16



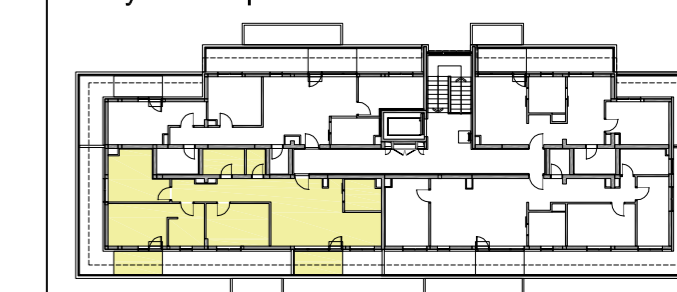
Три слободностојећа
вишепородична стамбена објекта:
Објект 1 на К.П.16549,
Објект 2 на К.П.16548,
Објект 3 на К.П.16547
КО Земун, град Београд



4C - четворособан стан

бр.пр.	Намена просторије	Површина П (m ²)	Површина П (m ²) -3%
1	Улаз	2.82	
2	Дневни боравак са трпезаријом	23.85	
3	Кухиња	4.84	
4	Дегажман	9.47	
5	Купатило	4.67	
6	Тоалет	2.13	
7	Соба	11.69	
8	Соба	17.68	
9	Соба	11.68	
Укупна затворена површина стана		88.84	
10	Тераса / Лођа	4.99	
11	Тераса / Лођа	4.99	
Укупна нето површина стана		98.82	95.86

Повучени спрат



ОБЈЕКАТ: 2 ЛАМЕЛА: Л1'
ЧЕТВОРОСОБАН СТАН
ТИП: 4C

ПРИЗЕМЉЕ	1.СПРАТ	2.СПРАТ	3.СПРАТ	4.СПРАТ	5.СПРАТ	6.СПРАТ	ПС
--	--	--	--	--	--	--	СТАН Бр.57

инвеститор:

SPV AVALA D.O.O. BEOGRAD
Драгослава Јовановића 2, 11000 Београд

пројектант:

САОБРАЋАЈНИ ИНСТИТУТ ЦИП д.о.о.
Немањина 6/IV, 11000 Београд



РАЗМЕРА:

R 1:50

Цртеж бр.:

17