



ИНВЕСТИТОР:  
**РЕПУБЛИКА СРБИЈА**  
Министарство грађевинарства,  
саобраћаја и инфраструктуре  
Београд, Немањина 22-26

## КАТАЛОГ СТАНОВА

Четири слободностојећа вишепородична стамбена објекта  
(Објекат 1, Објекат 2, Објекат 3.1 и Објекат 3.2)  
на кат. парцелама бр. 11891/1, 11891/6 и 12938 КО Врање

### СТАМБЕНИ ОБЈЕКАТ 3.2



ПРОЈЕКТАНТ:  
**САОБРАЋАЈНИ ИНСТИТУТ ЦІП д.о.о.**  
11000 БЕОГРАД, НЕМАЊИНА 6/IV

тел: 011/3618-134, факс: 011/3618-324, web site: [www.sicp.co.rs](http://www.sicp.co.rs)



ИНВЕСТИТОР:

**РЕПУБЛИКА СРБИЈА**

Министарство грађевинарства,  
саобраћаја и инфраструктуре  
Београд, Немањина 22-26

## СТАМБЕНИ ОБЈЕКАТ 3.2

САДРЖАЈ:

- Ситуација
- Табеларни преглед станова
- Приказ станова по типовима
  - Једноособни станови (листови 1 - 3)
  - Једноипособни станови (листови 4 - 9)
  - Двособни станови (листови 10 - 15)
  - Двоипособни станови (листови 16- 17)
  - Трособни станови (листови 18 - 20)
  - Троипособни станови (листови 21 - 23)



ПРОЈЕКТАНТ:

**САОБРАЋАЈНИ ИНСТИТУТ ЦИП д.о.о.**

11000 БЕОГРАД, НЕМАЊИНА 6/IV

тел: 011/3618-134, факс: 011/3618-324, web site: [www.sicp.co.rs](http://www.sicp.co.rs)

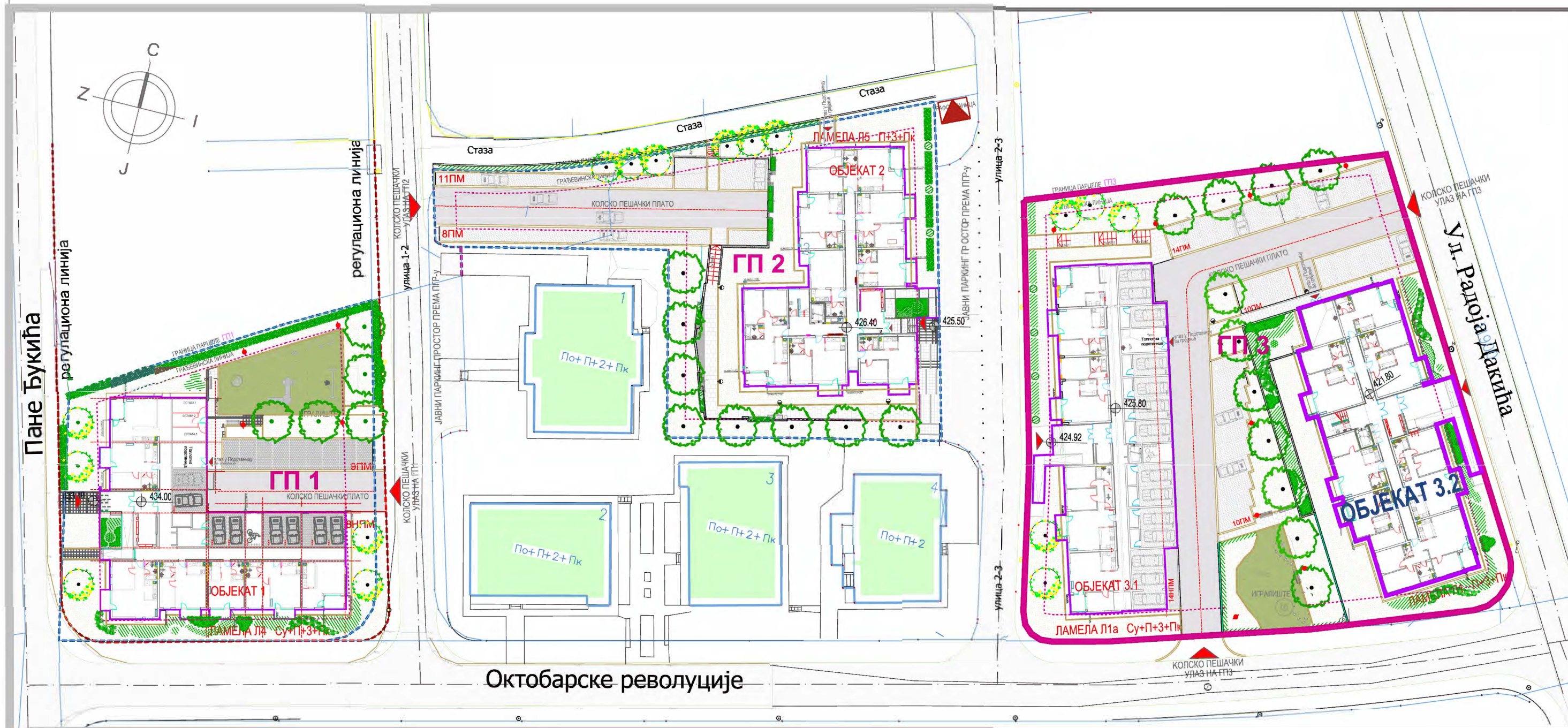
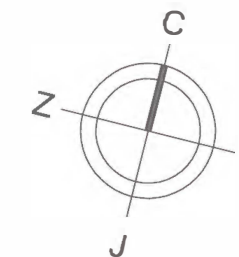


# ЧЕТИРИ СЛОБОДНОСТОЈЕЋА ВИШЕПОРОДИЧНА СТАМБЕНА ОБЈЕКТА

(Објекат 1, Објекат 2, Објекат 3.1 и Објекат 3.2) на кат. парцелама бр. 11891/1, 11891/6 и 12938 КО Врање

## СТАМБЕНИ ОБЈЕКАТ 3.2

ГП 3



КОЛСКО ПЕШАЧКИ УЛАЗ НА ПАРЦЕЛУ		УЛАЗ У ОБЈЕКАТ	
ПЛАНИРАНЕ САОБРАЋАЈНИЦЕ		КОЛСКО ПЕШАЧКЕ ПОВРШИНЕ	
ЗЕЛЕНЕ ПОВРШИНЕ		ПАРКИНГ ПРОСТОР	
ПОСТОЈЕЋИ ОБЈЕКТИ СОЦИЈАЛНОГ СТАНОВАЊА		ИГРАЛИШТЕ ЗА ДЕЦУ	

Инвеститор / Наручилац пројекта:  
 Република Србија, Министарство грађевинарства,  
 саобраћаја и инфраструктуре,  
 Немањина 22-26, Београд



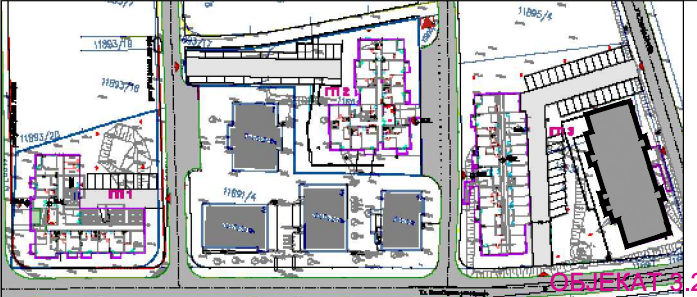
Пројектант:  
 Саобраћајни институт ЦИП  
 Немањина 6/4, Београд

СИТУАЦИЈА





ЧЕТИРИ СЛОБОДНОСТОЈЕЋА ВИШЕПОРОДИЧНА СТАМБЕНА ОБЈЕКТА  
(Објекат 1, Објекат 2, Објекат 3.1 и Објекат 3.2) на кат. парцелама бр. 11891/1, 11891/6 и 12938 КО Врање



**ГП 3** СТАМБЕНИ ОБЈЕКАТ 3.2



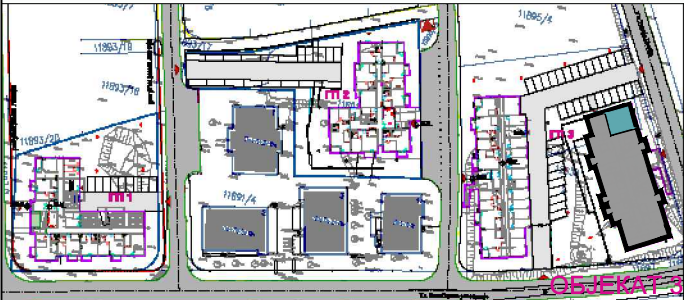
БРОЈ ЛИСТА	ЕТАЖА		ПРИЗЕМЉЕ	1-3 СПРАТ	ПОТКРОВЉЕ	УКУПНО
		ТИП СТАНА	број станова	број станова	број станова	број станова у ламели
1	1C	ЈЕДНОСОБАН (≈39* $m^2$ )	1			1
2-3	1C-1	ЈЕДНОСОБАН (≈36 $m^2$ )		3	1	4
4-6	1.5 C	ЈЕДНОИПОСОБАН (≈46 $m^2$ )	1	3	1	5
7-9	1.5 C-1	ЈЕДНОИПОСОБАН (≈44 $m^2$ )	1	3	1	5
10-15	2C	ДВОСОБАН (≈55 $m^2$ )	2	6	2	10
16-17	2.5C	ДВОИПОСОБАН (≈62 $m^2$ )		3	1	4
18-20	3C	ТРОСОБАН (≈69 $m^2$ )	1	3	1	5
21-23	3.5C	ТРОИПОСОБАН (≈80 $m^2$ )	1	3	1	5
	УКУПНО		7	24	8	<b>39</b>



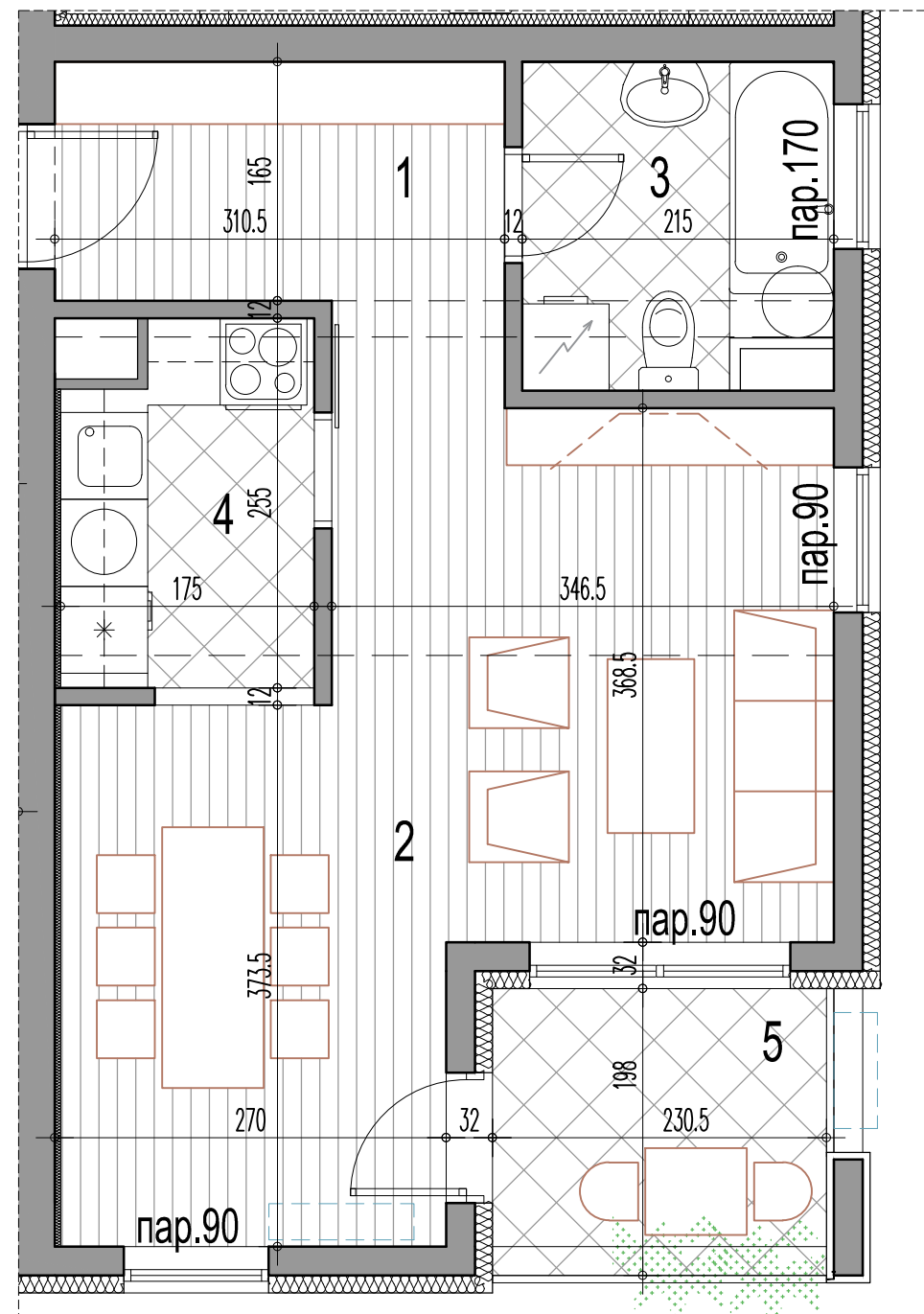


# ЧЕТИРИ СЛОБОДНОСТОЈЕЋА ВИШЕПОРОДИЧНА СТАМБЕНА ОБЈЕКТА

(Објекат 1, Објекат 2, Објекат 3.1 и Објекат 3.2) на кат. парцелама бр. 11891/1, 11891/6 и 12938 КО Врање

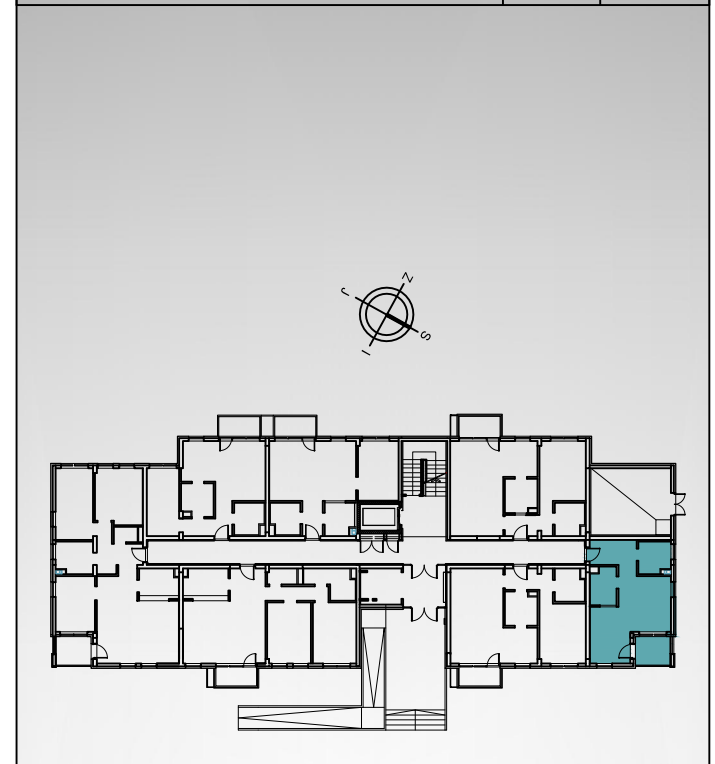


## ГП 3 СТАМБЕНИ ОБЈЕКАТ 3.2



### 1C - једнособан стан

бр.пр.	Намена просторије	Површ. П (m²)	Површ. (m²) - 3%
1	Улаз	5.12	
2	Дневни боравак са трпезаријом	22.30	
3	Купатило	4.17	
4	Кухиња	4.62	
Укупна затворена површина стана		36.21	
5	Тераса / Лођа	4.16	
Укупна нето површина стана		40.37	39.15



### ЈЕДНОСОБАН СТАН

#### ТИП 1C

приземље	1.спрат	2.спрат	3.спрат	поткровље
стан бр.02	/	/	/	/

Инвеститор / Наручилац пројекта:



Република Србија, Министарство грађевинарства, саобраћаја и инфраструктуре, Немањина 22-26, Београд



Пројектант:

Саобраћајни институт ЦИП  
Немањина 6/4, Београд

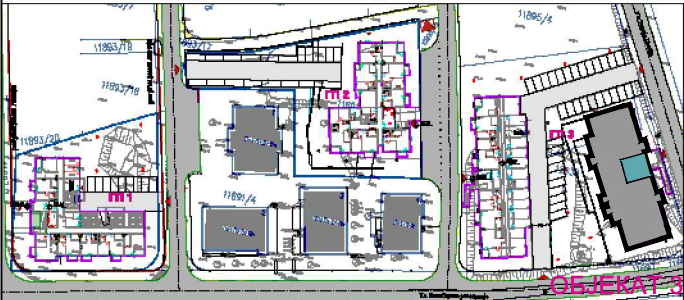
Размера:

P 1 : 50

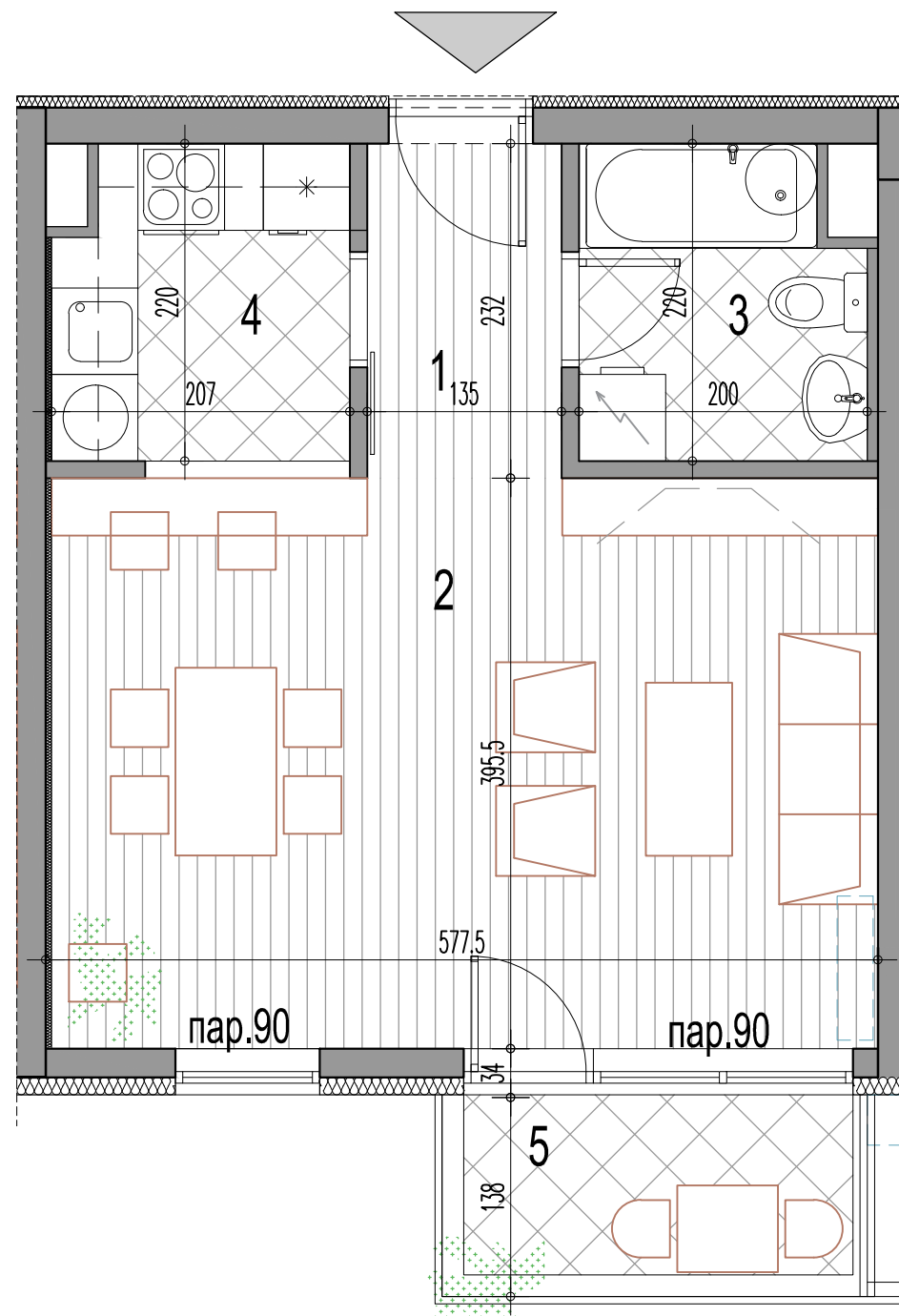
Цртеж бр.

01

ЧЕТИРИ СЛОБОДНОСТОЈЕЋА ВИШЕПОРОДИЧНА СТАМБЕНА ОБЈЕКТА  
(Објекат 1, Објекат 2, Објекат 3.1 и Објекат 3.2) на кат. парцелама бр. 11891/1, 11891/6 и 12938 КО Врање

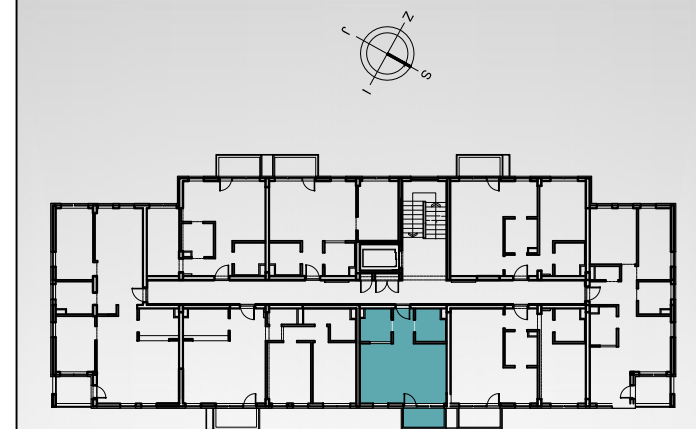


ГП 3 СТАМБЕНИ ОБЈЕКАТ 3.2



1C-1 - једнособан стан

бр.пр.	Намена просторије	Површ. П (m <sup>2</sup> )	Површ. (m <sup>2</sup> ) - 3%
1	Улаз	3.13	
2	Дневни боравак са трпезаријом	22.68	
3	Купатило	4.26	
4	Кухиња	4.34	
Укупна затворена површина стана		34.41	
5	Тераса / Лођа	3.38	
Укупна нето површина стана		37.79	36.65



ЈЕДНОСОБАН СТАН  
ТИП 1C-1

приземље	1.спрат	2.спрат	3.спрат	поткровље
/	стан бр.12	стан бр.20	стан бр.28	/

Инвеститор / Наручилац пројекта:  
Република Србија, Министарство грађевинарства,  
саобраћаја и инфраструктуре,  
Немањина 22-26, Београд

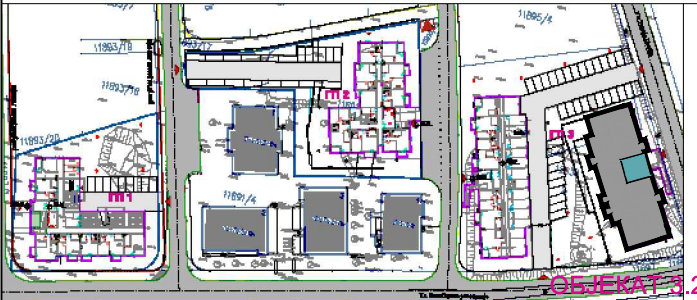


Пројектант:  
Саобраћајни институт ЦИП  
Немањина 6/4, Београд

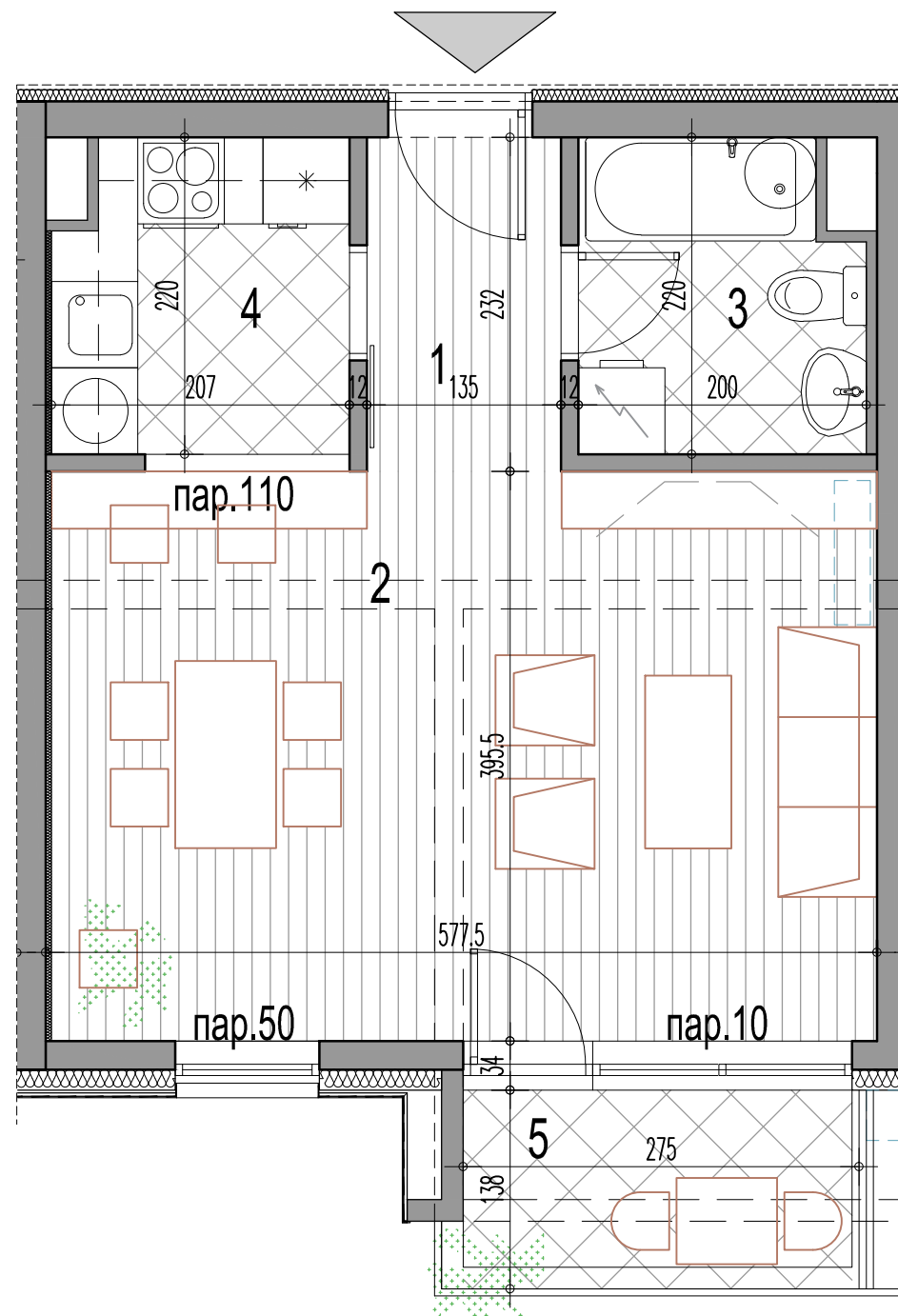
Размера: Цртеж бр.  
Р 1 : 50 02



ЧЕТИРИ СЛОБОДНОСТОЈЕЋА ВИШЕПОРОДИЧНА СТАМБЕНА ОБЈЕКТА  
(Објекат 1, Објекат 2, Објекат 3.1 и Објекат 3.2) на кат. парцелама бр. 11891/1, 11891/6 и 12938 КО Врање

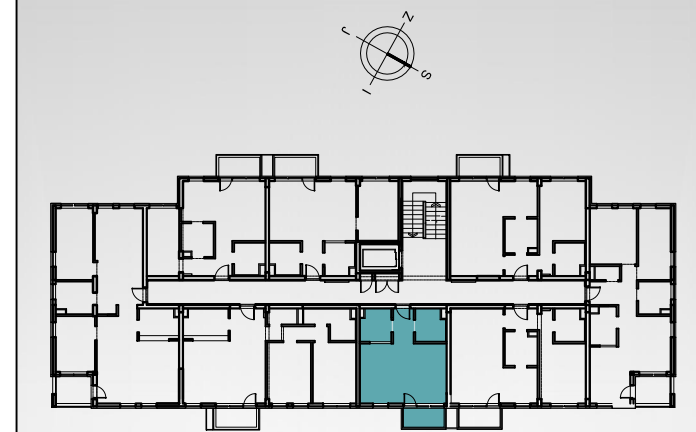


ГП 3 СТАМБЕНИ ОБЈЕКАТ 3.2



1C-1 - једнособан стан

бр.пр.	Намена просторије	Површ. П (m <sup>2</sup> )	Површ. (m <sup>2</sup> ) - 3%
1	Улаз	3.13	
2	Дневни боравак са трпезаријом	22.68	
3	Купатило	4.26	
4	Кухиња	4.34	
Укупна затворена површина стана		34.41	
5	Тераса / Лођа	3.38	
Укупна нето површина стана		37.79	36.65



ЈЕДНОСОБАН СТАН  
ТИП 1C-1

приземље	1.спрат	2.спрат	3.спрат	поткровље
/	/	/	/	стан бр.36

Инвеститор / Наручилац пројекта:  
Република Србија, Министарство грађевинарства,  
саобраћаја и инфраструктуре,  
Немањина 22-26, Београд

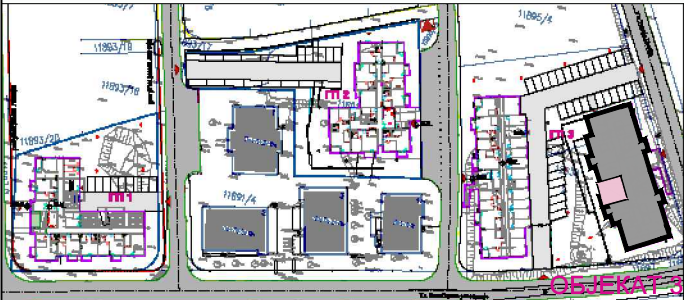


Пројектант:  
Саобраћајни институт ЦИП  
Немањина 6/4, Београд

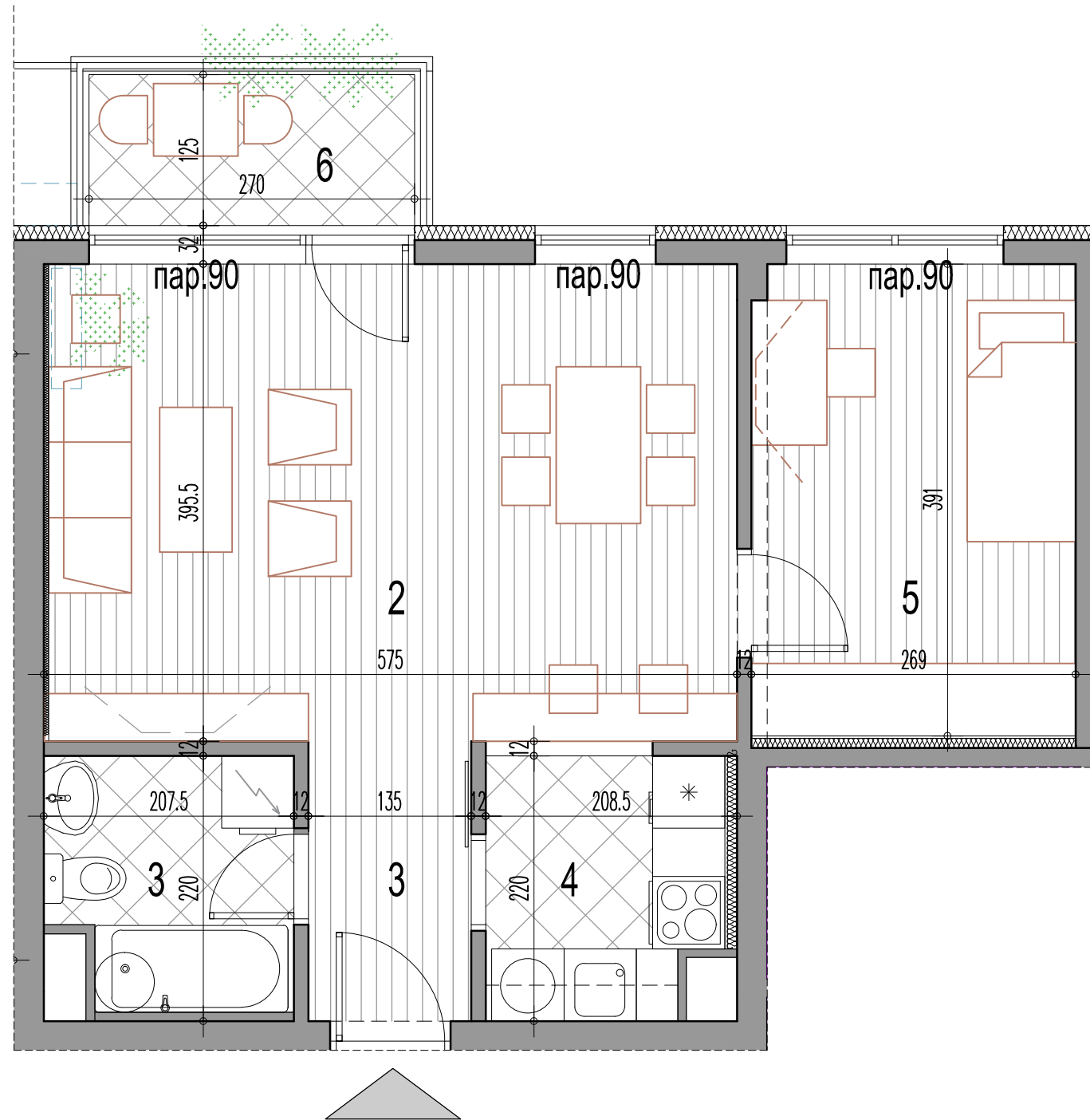
Размера: Цртеж бр.  
P 1 : 50 03

# ЧЕТИРИ СЛОБОДНОСТОЈЕЋА ВИШЕПОРОДИЧНА СТАМБЕНА ОБЈЕКТА

(Објекат 1, Објекат 2, Објекат 3.1 и Објекат 3.2) на кат. парцелама бр. 11891/1, 11891/6 и 12938 КО Врање

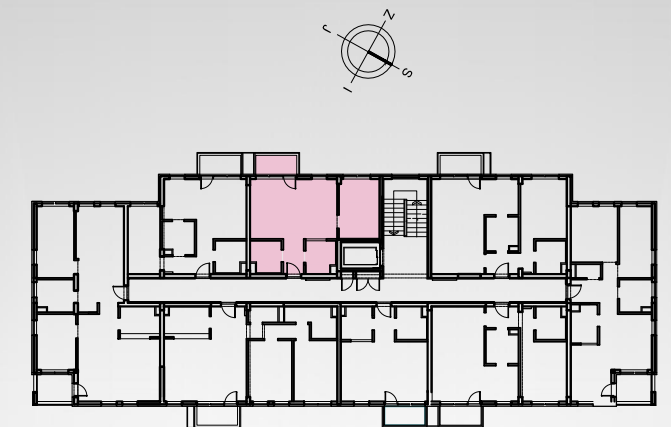


## ГП 3 СТАМБЕНИ ОБЈЕКАТ 3.2



### 1.5C - једноипособан стан

бр.пр.	Намена просторије	Површ. П (m <sup>2</sup> )	Површ. (m <sup>2</sup> ) - 3%
1	Улаз	3.13	
2	Дневни боравак са трпезаријом	22.58	
3	Купатило	4.00	
4	Кухиња	4.13	
5	1/2 Соба	10.48	
Укупна затворена површина стана		44.32	
6	Тераса / Лођа	3.37	
Укупна нето површина стана		47.70	46.27



### ЈЕДНОИПОСОБАН СТАН

#### ТИП 1.5 С

приземље	1.спрат	2.спрат	3.спрат	поткровље
стан бр.04	/	/	/	/

Инвеститор / Наручилац пројекта:



Република Србија, Министарство грађевинарства, саобраћаја и инфраструктуре, Немањина 22-26, Београд



Пројектант:

Саобраћајни институт ЦИП  
Немањина 6/4, Београд

Размера:

P 1 : 50

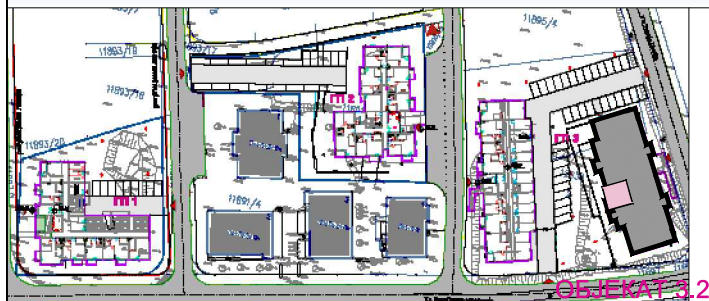
Цртеж бр.

04

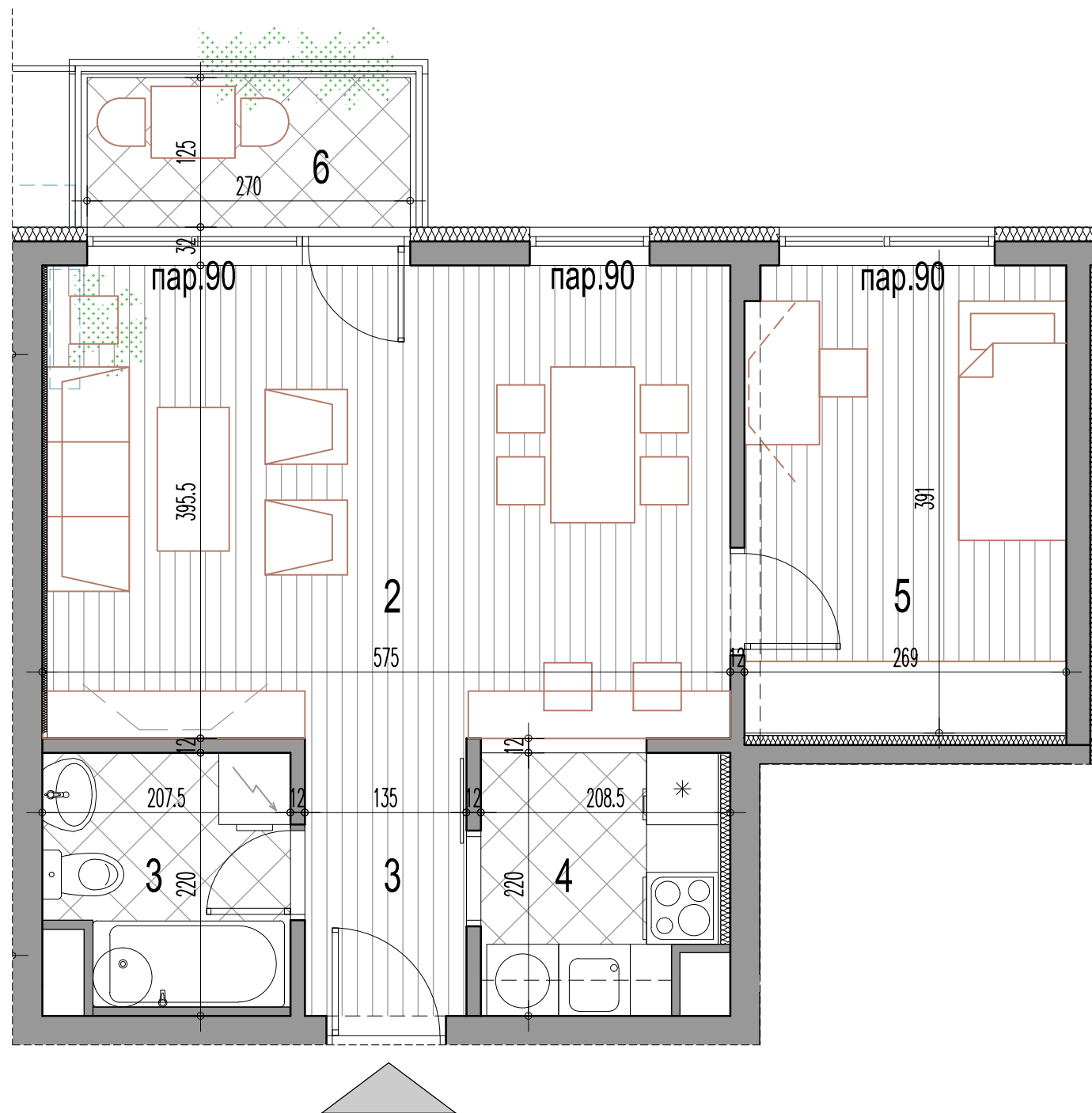


# ЧЕТИРИ СЛОБОДНОСТОЈЕЋА ВИШЕПОРОДИЧНА СТАМБЕНА ОБЈЕКТА

(Објекат 1, Објекат 2, Објекат 3.1 и Објекат 3.2) на кат. парцелама бр. 11891/1, 11891/6 и 12938 КО Врање

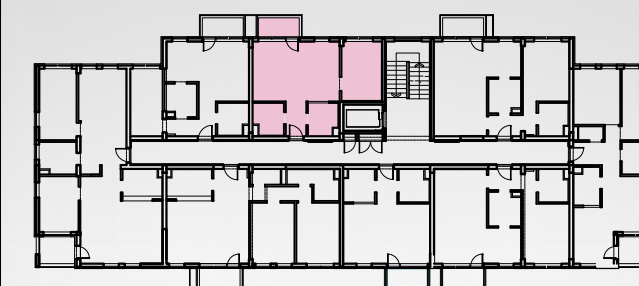


## ГП 3 СТАМБЕНИ ОБЈЕКАТ 3.2



### 1.5C - једноипособан стан

бр.пр.	Намена просторије	Површ. П (m <sup>2</sup> )	Површ. (m <sup>2</sup> ) - 3%
1	Улаз	3.13	
2	Дневни боравак са трпезаријом	22.58	
3	Купатило	4.00	
4	Кухиња	4.13	
5	1/2 Соба	10.48	
Укупна затворена површина стана		44.32	
6	Тераса / Лођа	3.37	
Укупна нето површина стана		47.70	46.27



### ЈЕДНОИПОСОБАН СТАН

#### ТИП 1.5 С

приземље	1.спрат	2.спрат	3.спрат	поткровље
/	стан бр.08	стан бр.16	стан бр.24	/

Инвеститор / Наручилац пројекта:



Република Србија, Министарство грађевинарства,  
саобраћаја и инфраструктуре,  
Немањина 22-26, Београд



Пројектант:

Саобраћајни институт ЦИП  
Немањина 6/4, Београд

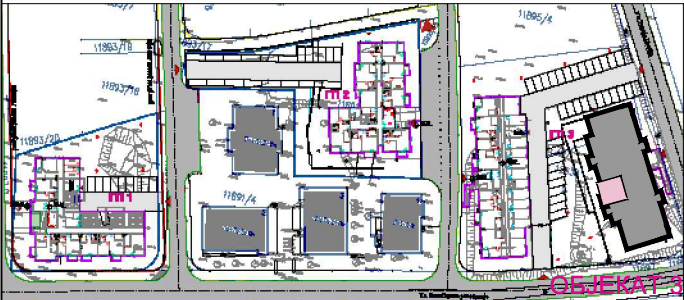
Размера:

P 1 : 50

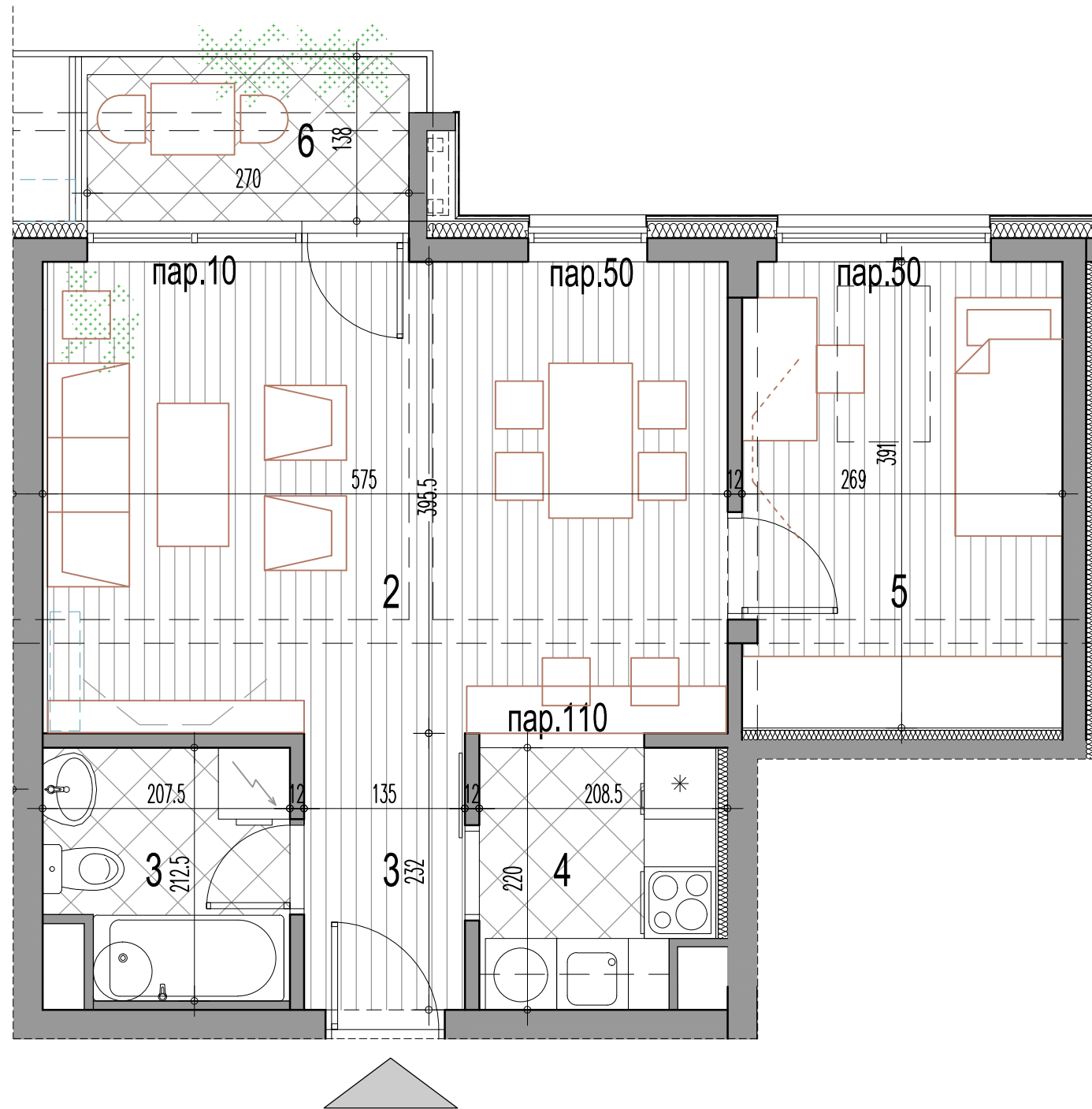
Цртеж бр.

05

ЧЕТИРИ СЛОБОДНОСТОЈЕЋА ВИШЕПОРОДИЧНА СТАМБЕНА ОБЈЕКТА  
(Објекат 1, Објекат 2, Објекат 3.1 и Објекат 3.2) на кат. парцелама бр. 11891/1, 11891/6 и 12938 КО Врање

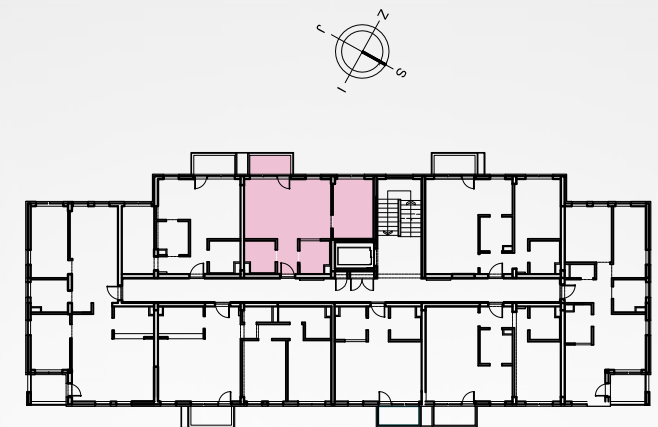


ГП 3 СТАМБЕНИ ОБЈЕКАТ 3.2



1.5C - једноипособан стан

бр.пр.	Намена просторије	Површ. П (m <sup>2</sup> )	Површ. (m <sup>2</sup> ) - 3%
1	Улаз	3.13	
2	Дневни боравак са трпезаријом	22.58	
3	Купатило	4.00	
4	Кухиња	4.13	
5	1/2 Соба	10.48	
Укупна затворена површина стана		44.32	
6	Тераса / Лођа	3.37	
Укупна нето површина стана		47.70	46.27



ЈЕДНОИПОСОБАН СТАН  
ТИП 1.5 С

приземље	1.спрат	2.спрат	3.спрат	поткровље
/	/	/	/	стан бр.32

Размера: Цртеж бр.

Р 1 : 50

06

Инвеститор / Наручилац пројекта:  
Република Србија, Министарство грађевинарства,  
саобраћаја и инфраструктуре,  
Немањина 22-26, Београд

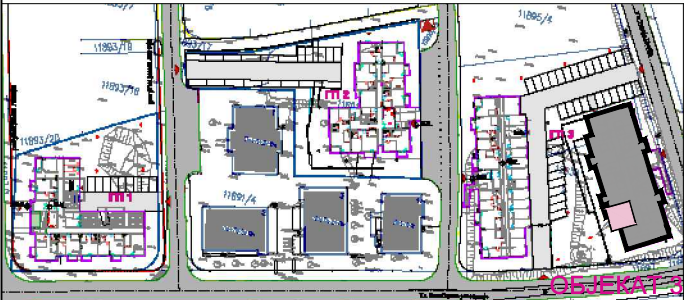


Пројектант:  
Саобраћајни институт ЦИП  
Немањина 6/4, Београд

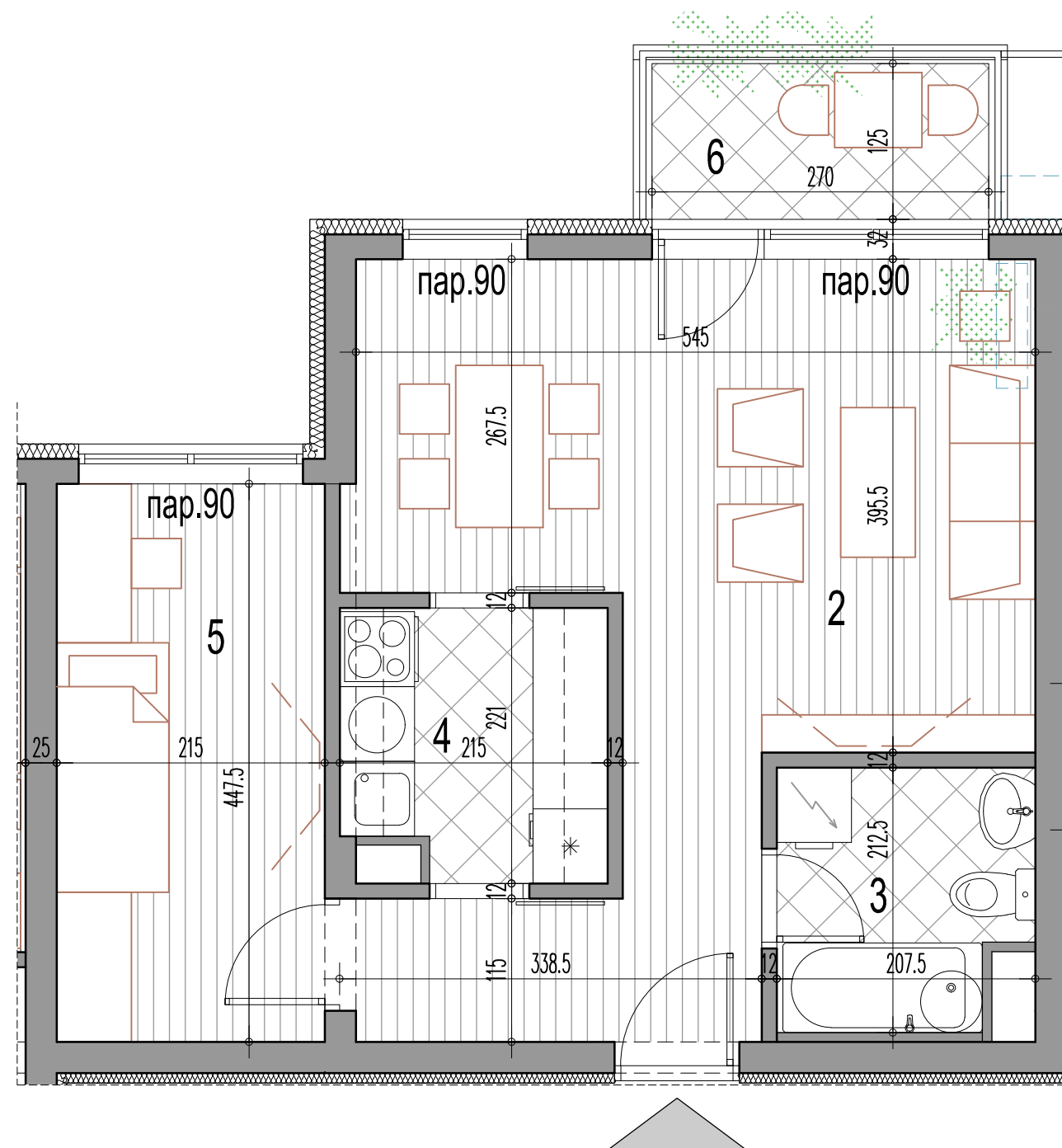


# ЧЕТИРИ СЛОБОДНОСТОЈЕЋА ВИШЕПОРОДИЧНА СТАМБЕНА ОБЈЕКТА

(Објекат 1, Објекат 2, Објекат 3.1 и Објекат 3.2) на кат. парцелама бр. 11891/1, 11891/6 и 12938 КО Врање

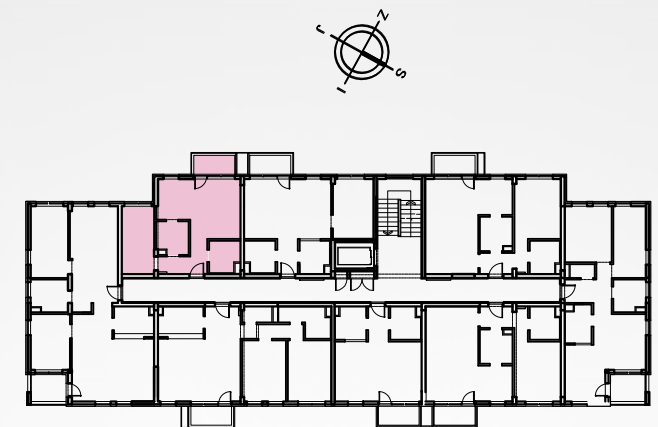


## ГП 3 СТАМБЕНИ ОБЈЕКАТ 3.2



### 1.5C-1 - једноипособан стан

бр.пр.	Намена просторије	Површина П (m <sup>2</sup> )	Површ. (m <sup>2</sup> ) - 3%
1	Улаз	3.35	
2	Дневни боравак са трпезаријом	20.62	
3	Купатило	4.00	
4	Кухиња	4.46	
5	1/2 Соба	9.62	
Укупна затворена површина стана		42.06	
6	Тераса / Лођа	3.37	
Укупна нето површина стана		45.43	44.07



### ЈЕДНОСОБАН СТАН

#### ТИП 1.5C-1

приземље	1.спрат	2.спрат	3.спрат	поткровље
стан бр.05	/	/	/	/

Инвеститор / Наручилац пројекта:



Република Србија, Министарство грађевинарства, саобраћаја и инфраструктуре, Немањина 22-26, Београд



Пројектант:

Саобраћајни институт ЦИП  
Немањина 6/4, Београд

Размера:

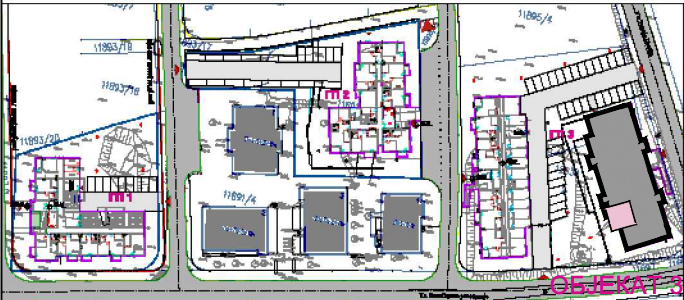
P 1 : 50

Цртеж бр.

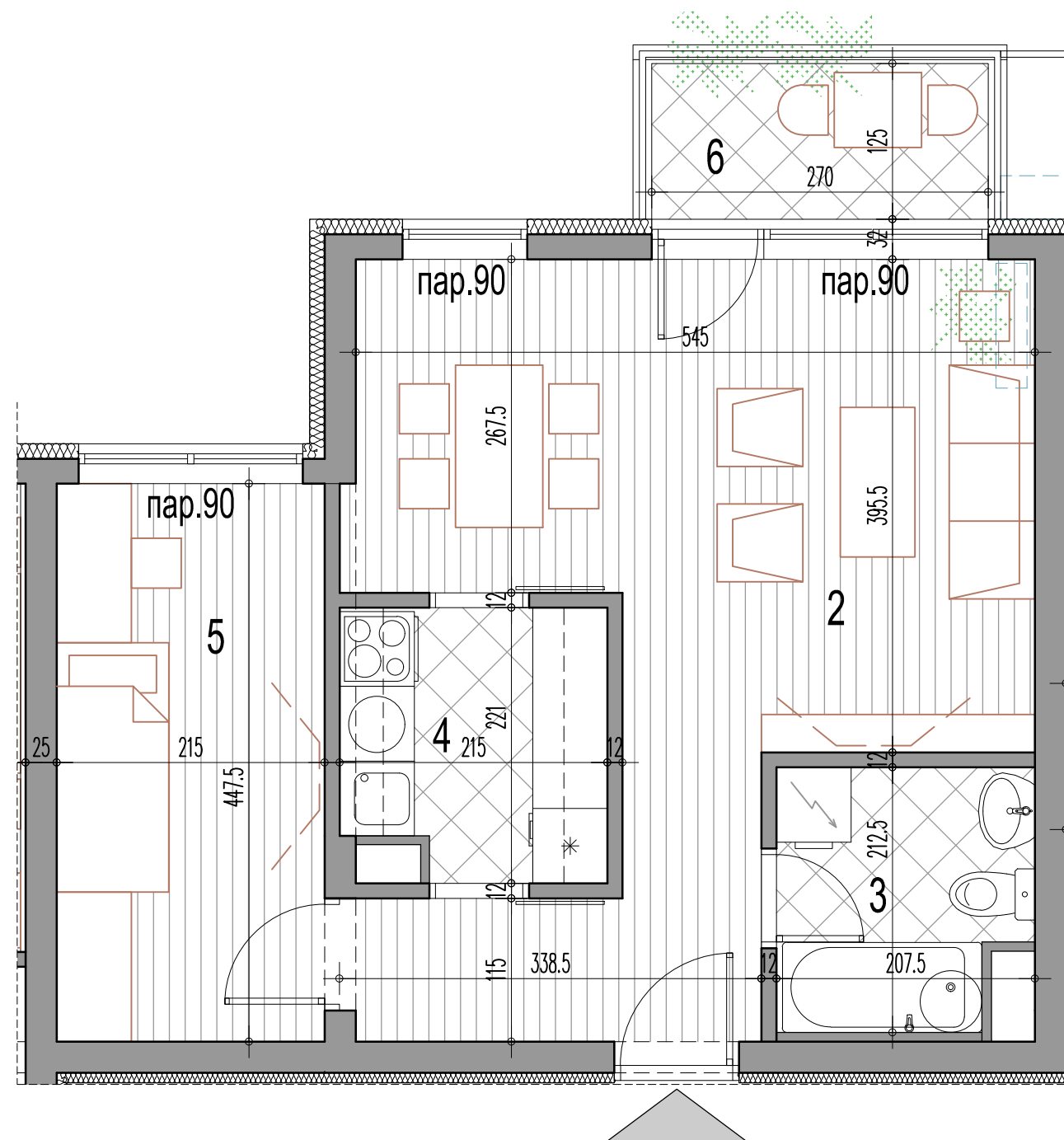
07

# ЧЕТИРИ СЛОБОДНОСТОЈЕЋА ВИШЕПОРОДИЧНА СТАМБЕНА ОБЈЕКТА

(Објекат 1, Објекат 2, Објекат 3.1 и Објекат 3.2) на кат. парцелама бр. 11891/1, 11891/6 и 12938 КО Врање

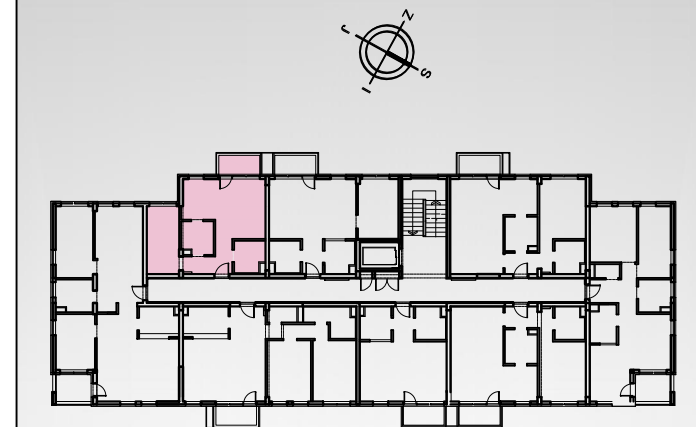


## ГП 3 СТАМБЕНИ ОБЈЕКАТ 3.2



### 1.5C-1 - једноипособан стан

бр.пр.	Намена просторије	Површина П (m <sup>2</sup> )	Површ. (m <sup>2</sup> ) - 3%
1	Улаз	3.35	
2	Дневни боравак са трпезаријом	20.62	
3	Купатило	4.00	
4	Кухиња	4.46	
5	1/2 Соба	9.62	
Укупна затворена површина стана		42.06	
6	Тераса / Лођа	3.37	
Укупна нето површина стана		45.43	44.07



### ЈЕДНОСОБАН СТАН

#### ТИП 1.5C-1

приземље	1.спрат	2.спрат	3.спрат	поткровље
/	стан бр.09	стан бр.17	стан бр.25	/

Размера: Цртеж бр.

Р 1 : 50

08

Инвеститор / Наручилац пројекта:



Република Србија, Министарство грађевинарства,  
саобраћаја и инфраструктуре,  
Немањина 22-26, Београд

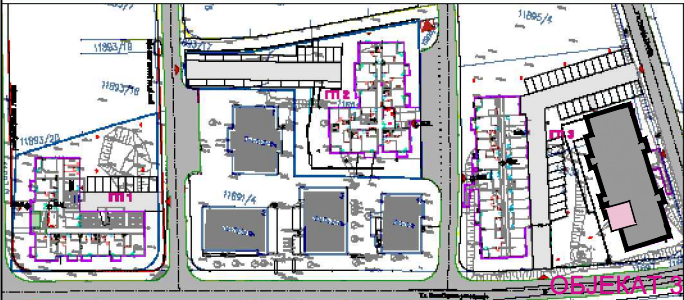


Пројектант:

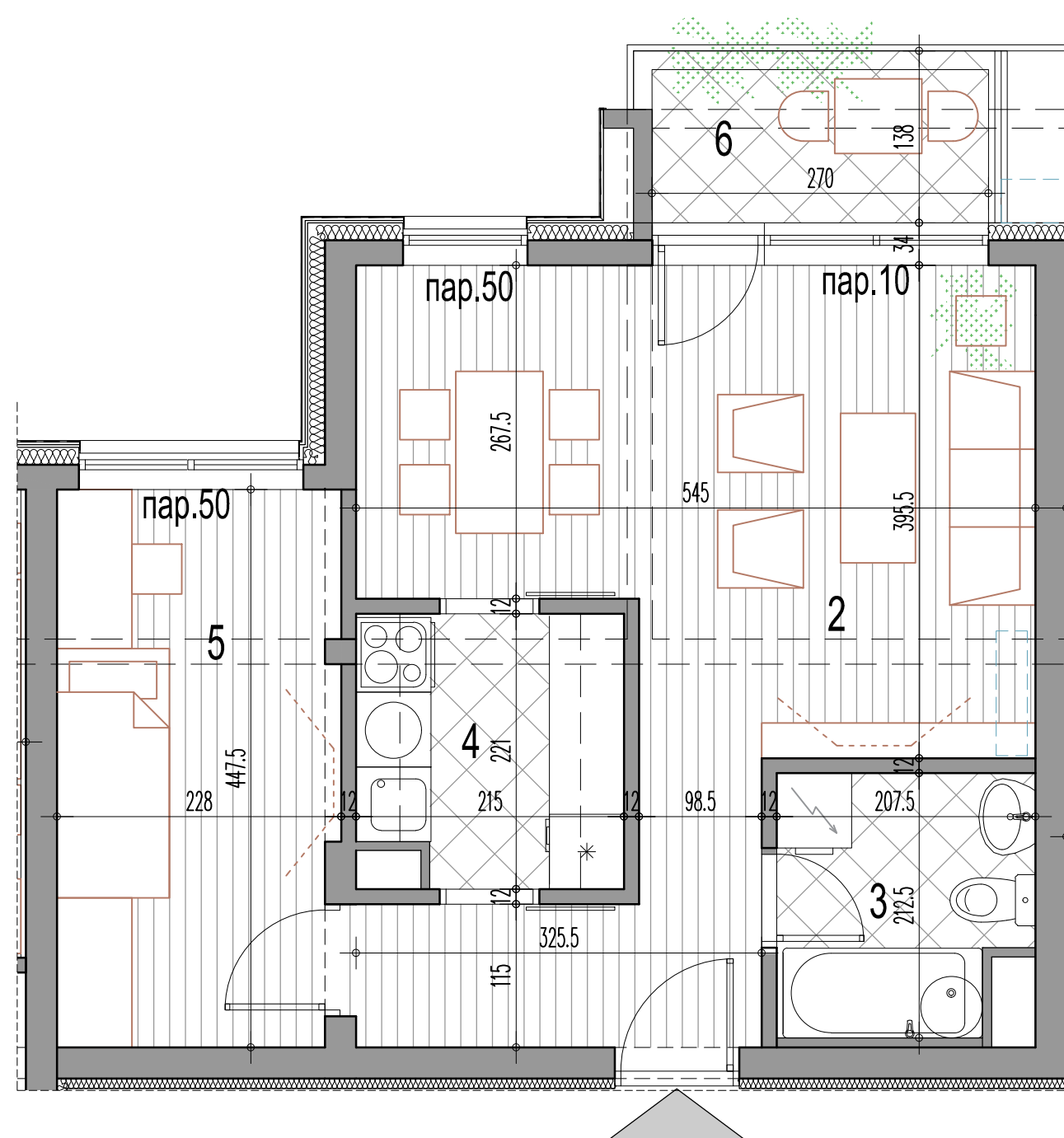
Саобраћајни институт ЦИП  
Немањина 6/4, Београд



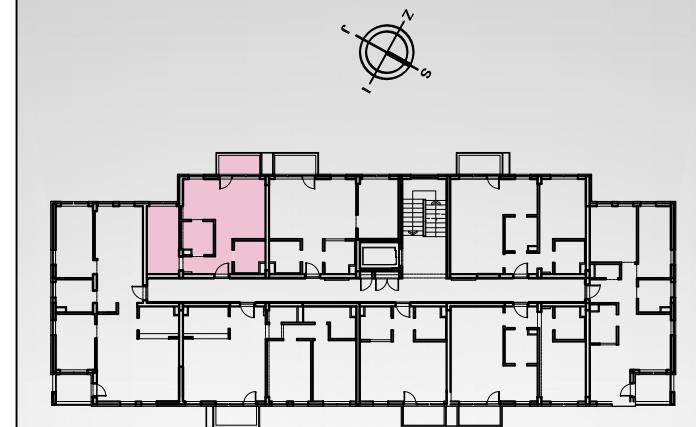
ЧЕТИРИ СЛОБОДНОСТОЈЕЋА ВИШЕПОРОДИЧНА СТАМБЕНА ОБЈЕКТА  
(Објекат 1, Објекат 2, Објекат 3.1 и Објекат 3.2) на кат. парцелама бр. 11891/1, 11891/6 и 12938 КО Врање



ГП 3 СТАМБЕНИ ОБЈЕКАТ 3.2



1.5C-1 - једноипособан стан			
бр.пр.	Намена просторије	Површина П (m²)	Површ. (m²) - 3%
1	Улаз	3.35	
2	Дневни боравак са трпезаријом	20.62	
3	Купатило	4.00	
4	Кухиња	4.46	
5	1/2 Соба	9.62	
Укупна затворена површина стана		42.06	
6	Тераса / Лођа	3.37	
Укупна нето површина стана		45.43	44.07



ЈЕДНОСОБАН СТАН  
ТИП 1.5C-1

приземље	1.спрат	2.спрат	3.спрат	поткровље
/	/	/	/	стан бр.33

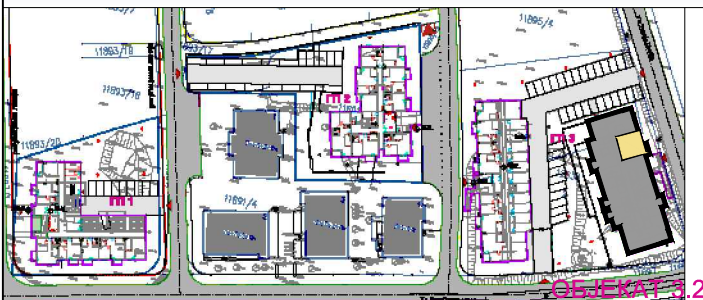
Инвеститор / Наручилац пројекта:  
Република Србија, Министарство грађевинарства,  
саобраћаја и инфраструктуре,  
Немањина 22-26, Београд



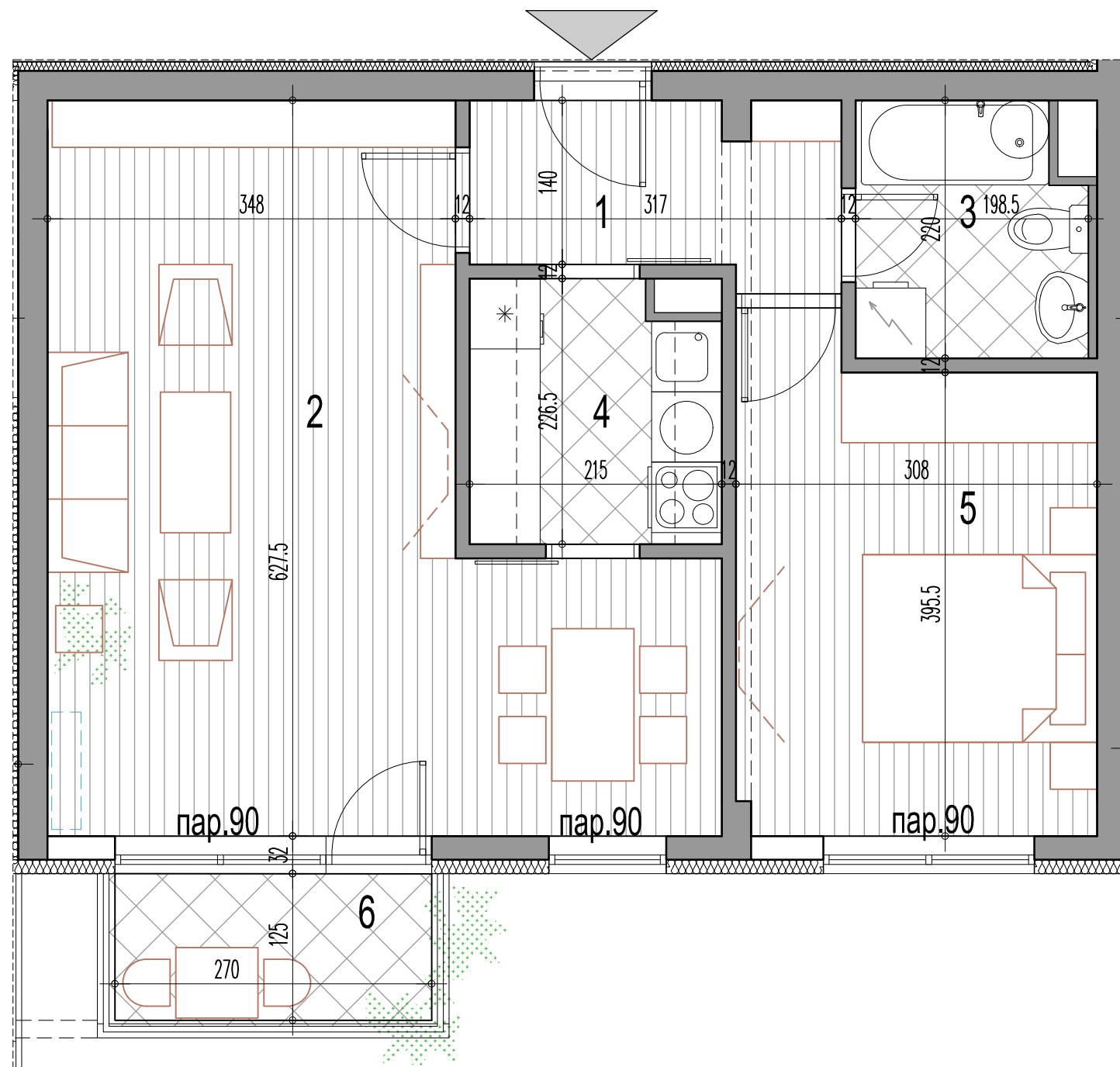
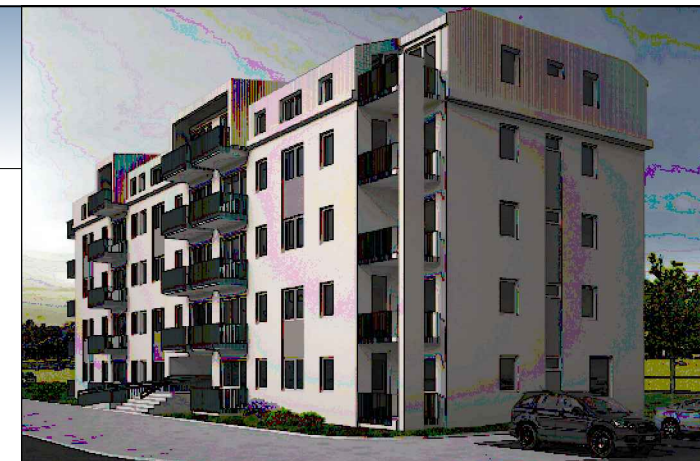
Пројектант:  
Саобраћајни институт ЦИП  
Немањина 6/4, Београд

Размера: Цртеж бр.  
Р 1 : 50 09

ЧЕТИРИ СЛОБОДНОСТОЈЕЋА ВИШЕПОРОДИЧНА СТАМБЕНА ОБЈЕКТА  
(Објекат 1, Објекат 2, Објекат 3.1 и Објекат 3.2) на кат. парцелама бр. 11891/1, 11891/6 и 12938 КО Врање

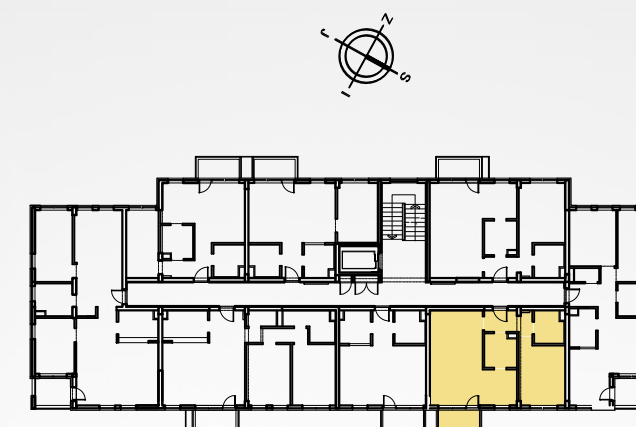


**ГП 3** **СТАМБЕНИ ОБЈЕКАТ 3.2**



2C - двособан стан

бр.пр.	Намена просторије	Површ. П (m <sup>2</sup> )	Површ. (m <sup>2</sup> ) - 3%
1	Улаз	4.58	
2	Дневни боравак са трпезаријом	27.22	
3	Купатило	4.12	
4	Кухиња	4.63	
5	Соба	12.64	
Укупна затворена површина стана		53.19	
6	Тераса / Лођа	3.37	
Укупна нето површина стана		56.56	54.86



ДВОСОБАН СТАН

ТИП 2C

приземље	1.спрат	2.спрат	3.спрат	поткровље
стан бр.01	/	/	/	/

Размера: Цртеж бр.

Р 1 : 50

10

Инвеститор / Наручилац пројекта:



Република Србија, Министарство грађевинарства,  
саобраћаја и инфраструктуре,  
Немањина 22-26, Београд

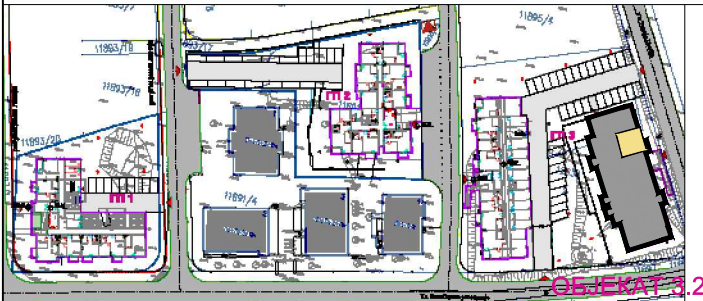


Пројектант:

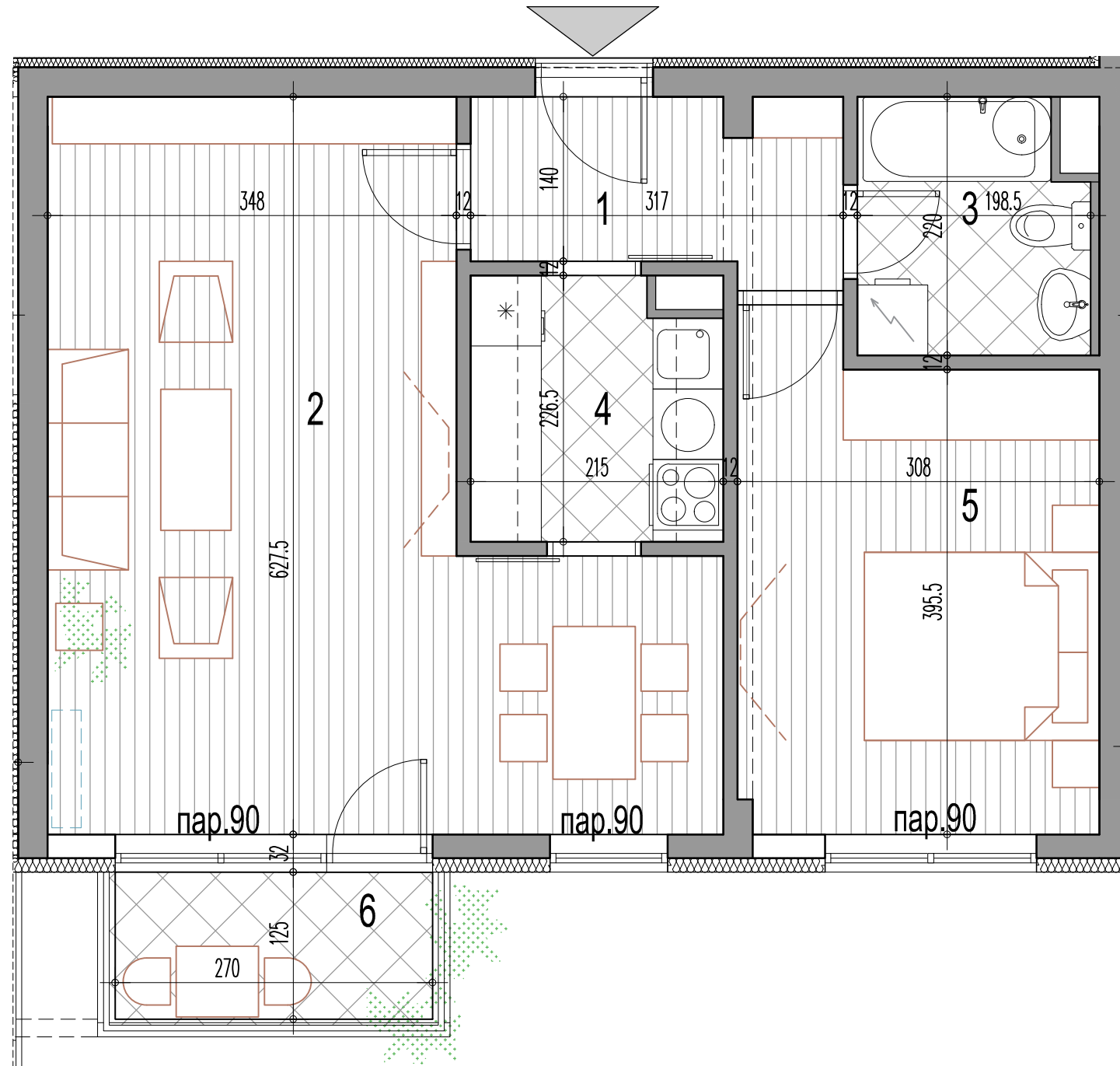
Саобраћајни институт ЦИП  
Немањина 6/4, Београд



ЧЕТИРИ СЛОБОДНОСТОЈЕЋА ВИШЕПОРОДИЧНА СТАМБЕНА ОБЈЕКТА  
(Објекат 1, Објекат 2, Објекат 3.1 и Објекат 3.2) на кат. парцелама бр. 11891/1, 11891/6 и 12938 КО Врање

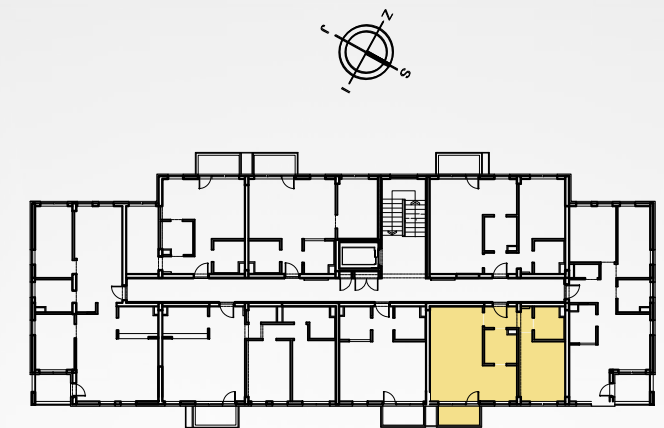


**ГП 3** **СТАМБЕНИ ОБЈЕКАТ 3.2**



2C - двособан стан

бр.пр.	Намена просторије	Површ. П (m <sup>2</sup> )	Површ. (m <sup>2</sup> ) - 3%
1	Улаз	4.58	
2	Дневни боравак са трпезаријом	26.97	
3	Купатило	4.12	
4	Кухиња	4.63	
5	Соба	12.64	
Укупна затворена површина стана		52.94	
6	Тераса / Лођа	3.38	
Укупна нето површина стана		56.31	54.62



**ДВОСОБАН СТАН**  
**ТИП 2C**

приземље	1.спрат	2.спрат	3.спрат	поткровље
/	стан бр.13	стан бр.21	стан бр.29	/

Размера: Цртеж бр.

**P 1 : 50**

**11**

Инвеститор / Наручилац пројекта:

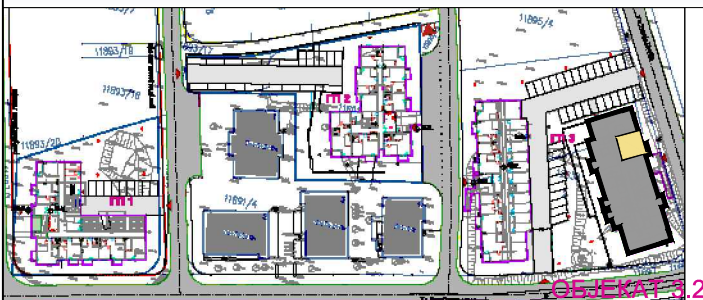


Република Србија, Министарство грађевинарства,  
саобраћаја и инфраструктуре,  
Немањина 22-26, Београд

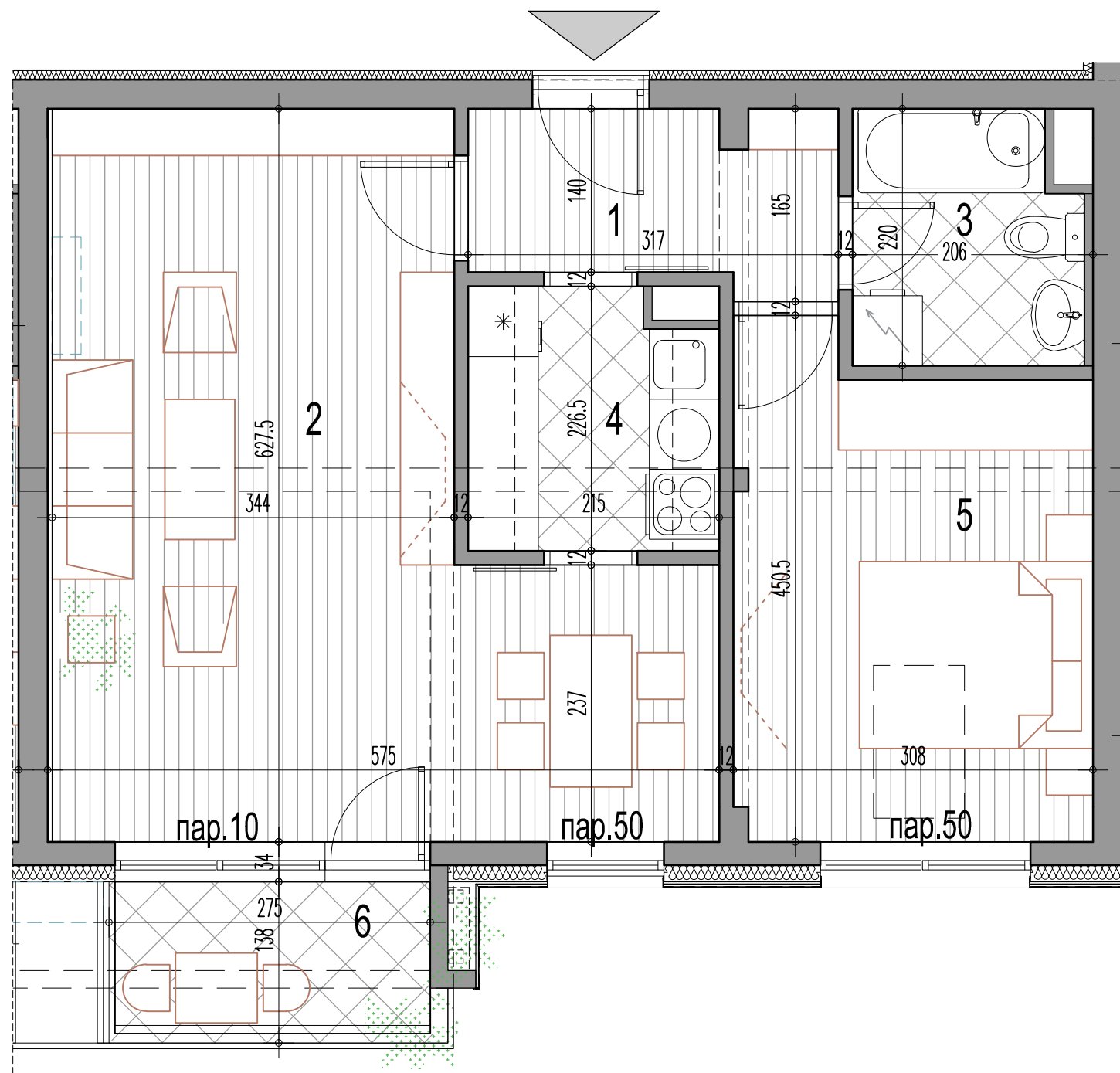


Пројектант:  
Саобраћајни институт ЦИП  
Немањина 6/4, Београд

ЧЕТИРИ СЛОБОДНОСТОЈЕЋА ВИШЕПОРОДИЧНА СТАМБЕНА ОБЈЕКТА  
(Објекат 1, Објекат 2, Објекат 3.1 и Објекат 3.2) на кат. парцелама бр. 11891/1, 11891/6 и 12938 КО Врање

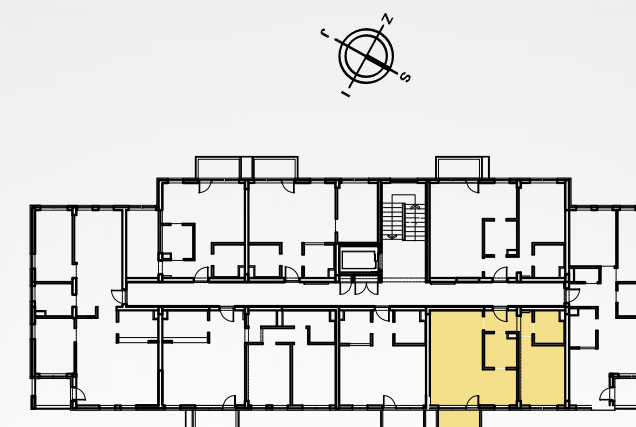


ГП 3 СТАМБЕНИ ОБЈЕКАТ 3.2



2С - двособан стан

бр.пр.	Намена просторије	Површ. П (m <sup>2</sup> )	Површ. (m <sup>2</sup> ) - 3%
1	Улаз	4.58	
2	Дневни боравак са трпезаријом	26.97	
3	Купатило	4.12	
4	Кухиња	4.63	
5	Соба	12.64	
Укупна затворена површина стана		52.94	
6	Тераса / Лођа	3.38	
Укупна нето површина стана		56.31	54.62



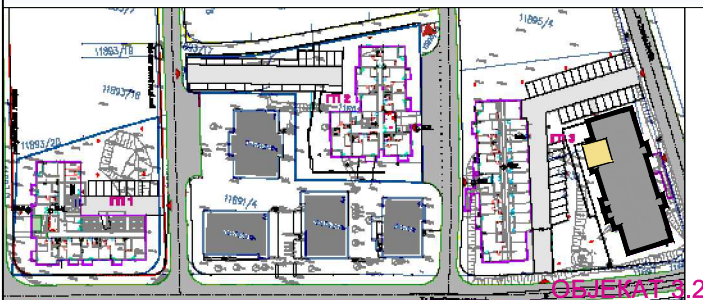
ДВОСОБАН СТАН  
ТИП 2С

приземље	1.спрат	2.спрат	3.спрат	поткровље
/	/	/	/	стан бр.37

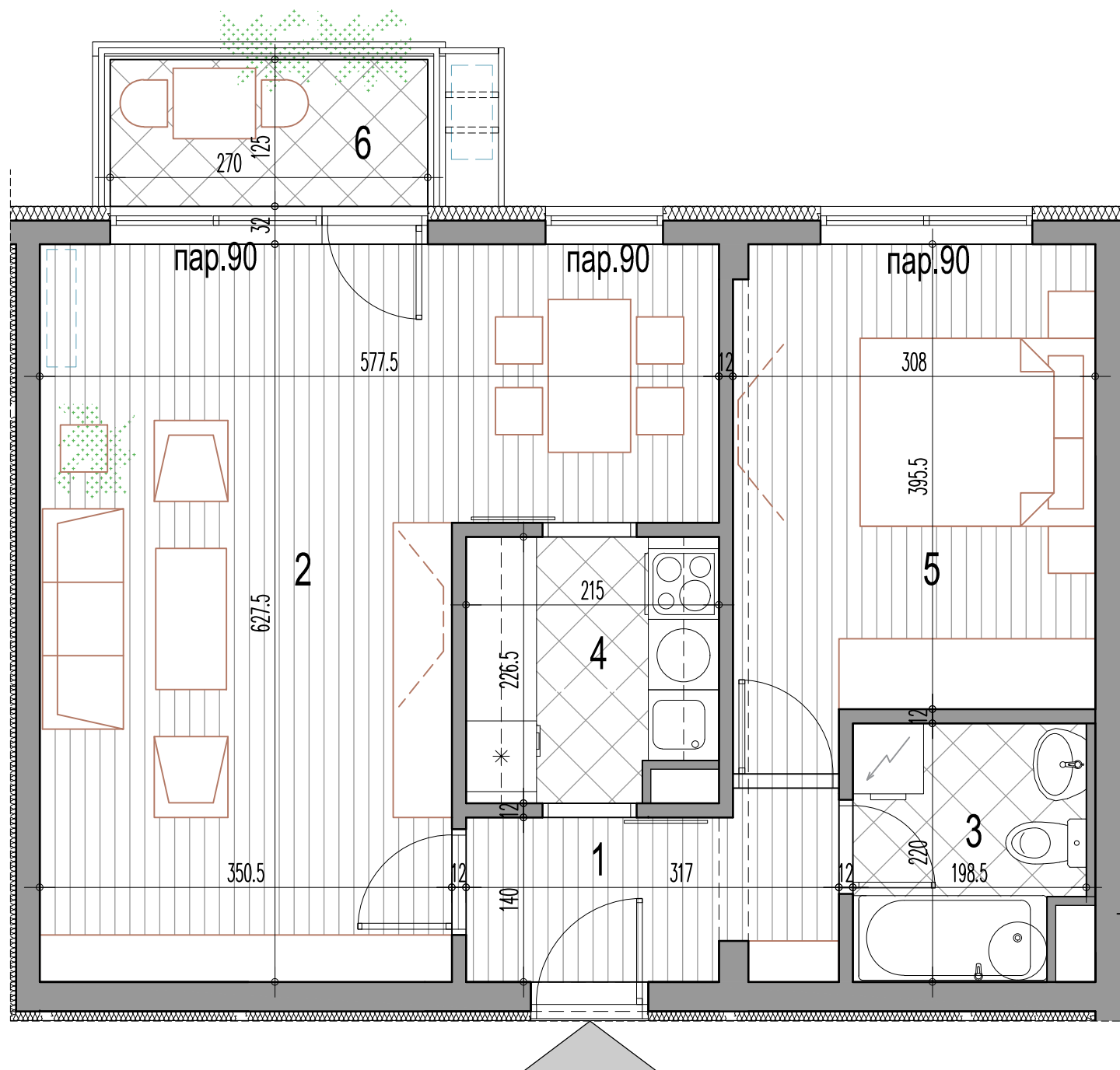
Размера: Цртеж бр.  
Р 1 : 50 12



ЧЕТИРИ СЛОБОДНОСТОЈЕЋА ВИШЕПОРОДИЧНА СТАМБЕНА ОБЈЕКТА  
(Објекат 1, Објекат 2, Објекат 3.1 и Објекат 3.2) на кат. парцелама бр. 11891/1, 11891/6 и 12938 КО Врање

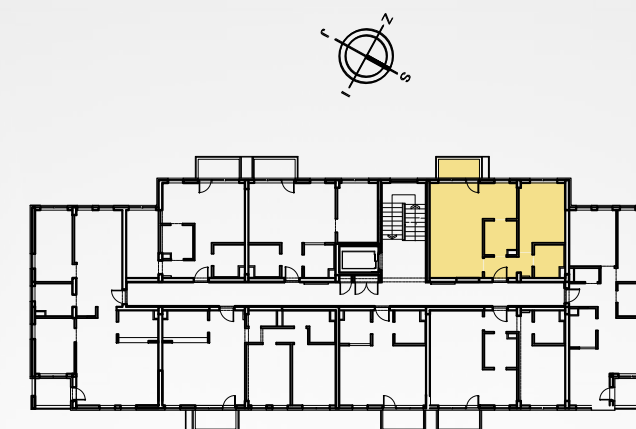


**ГП 3** **СТАМБЕНИ ОБЈЕКАТ 3.2**



**2C - двособан стан**

бр.пр.	Намена просторије	Површ. П (m <sup>2</sup> )	Површ. (m <sup>2</sup> ) - 3%
1	Улаз	4.58	
2	Дневни боравак са трпезаријом	27.37	
3	Купатило	4.12	
4	Кухиња	4.63	
5	Соба	12.64	
Укупна затворена површина стана		53.34	
6	Тераса / Лођа	3.37	
Укупна нето површина стана		56.72	55.02



**ДВОСОБАН СТАН**  
**ТИП 2C**

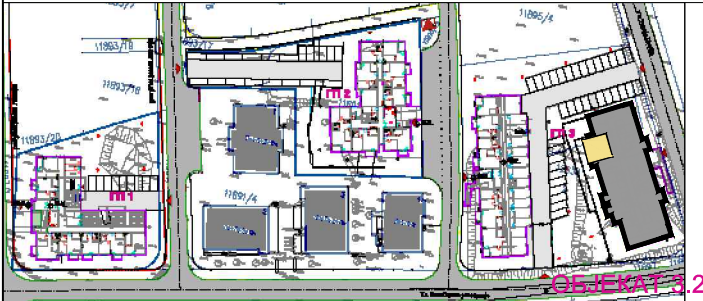
приземље	1.спрат	2.спрат	3.спрат	поткровље
стан бр.03	/	/	/	/

Размера: Цртеж бр.

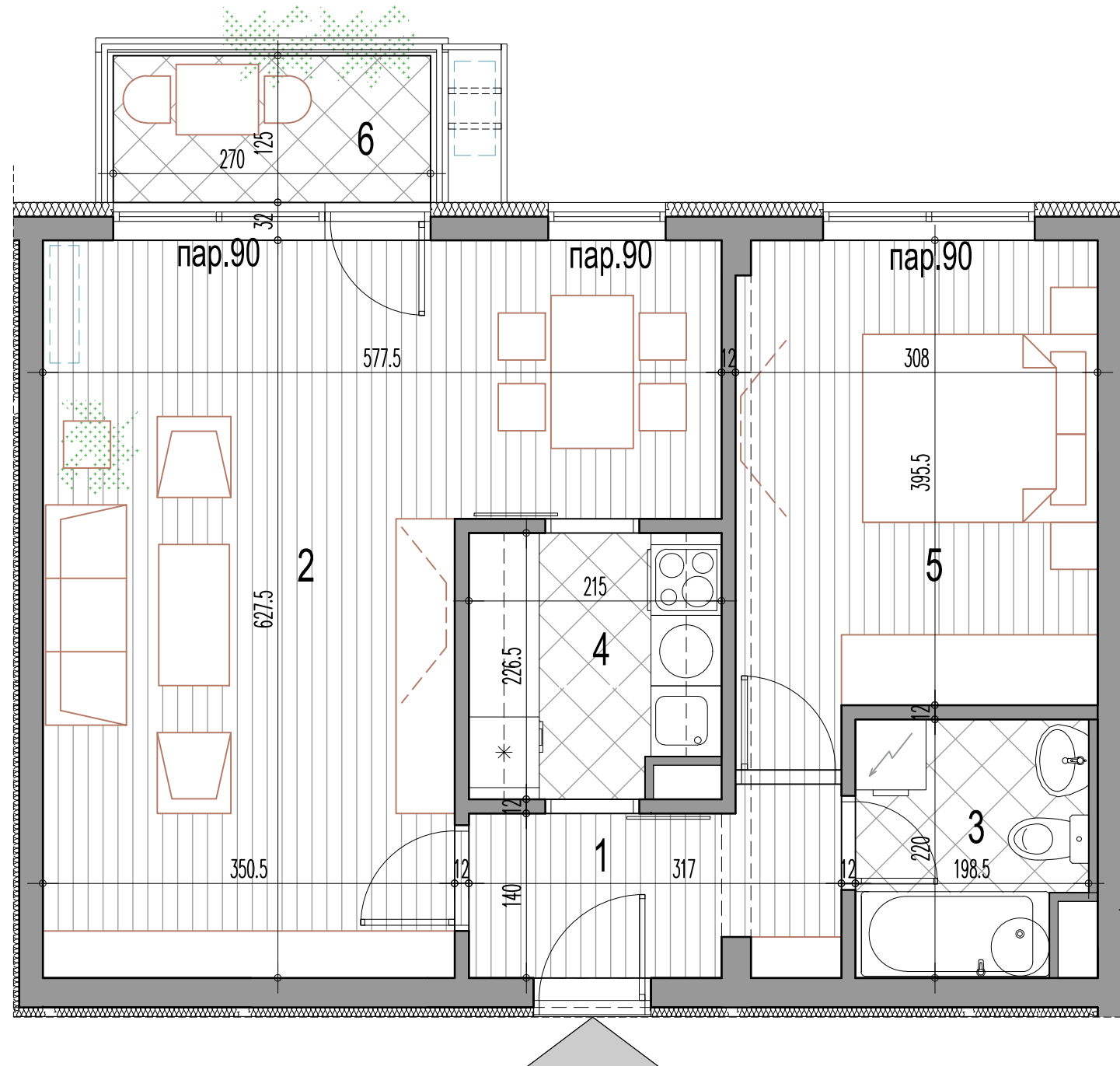
Р 1 : 50

13

ЧЕТИРИ СЛОБОДНОСТОЈЕЋА ВИШЕПОРОДИЧНА СТАМБЕНА ОБЈЕКТА  
(Објекат 1, Објекат 2, Објекат 3.1 и Објекат 3.2) на кат. парцелама бр. 11891/1, 11891/6 и 12938 КО Врање

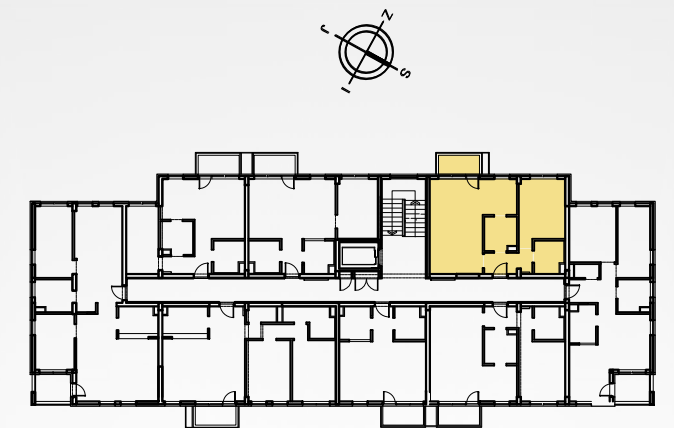


ГП 3 СТАМБЕНИ ОБЈЕКАТ 3.2



2С - двособан стан

бр.пр.	Намена просторије	Површ. П (m <sup>2</sup> )	Површ. (m <sup>2</sup> ) - 3%
1	Улаз	4.58	
2	Дневни боравак са трпезаријом	27.37	
3	Купатило	4.12	
4	Кухиња	4.63	
5	Соба	12.64	
Укупна затворена површина стана		53.34	
6	Тераса / Лођа	3.37	
Укупна нето површина стана		56.72	55.02



ДВОСОБАН СТАН  
ТИП 2С

приземље	1.спрат	2.спрат	3.спрат	поткровље
/	стан бр.15	стан бр.23	стан бр.31	/

Инвеститор / Наручилац пројекта:  
 Република Србија, Министарство грађевинарства,  
 саобраћаја и инфраструктуре,  
 Немањина 22-26, Београд



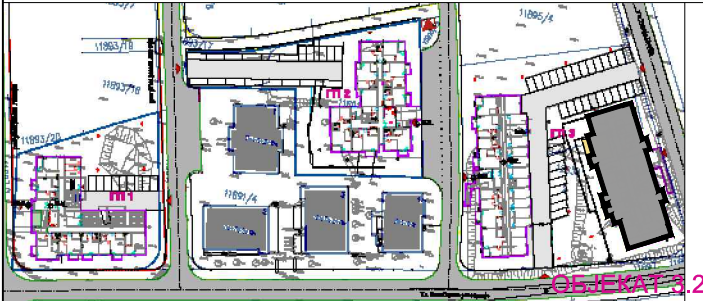
Пројектант:  
 Саобраћајни институт ЦИП  
 Немањина 6/4, Београд

Размера:  
 Р 1 : 50

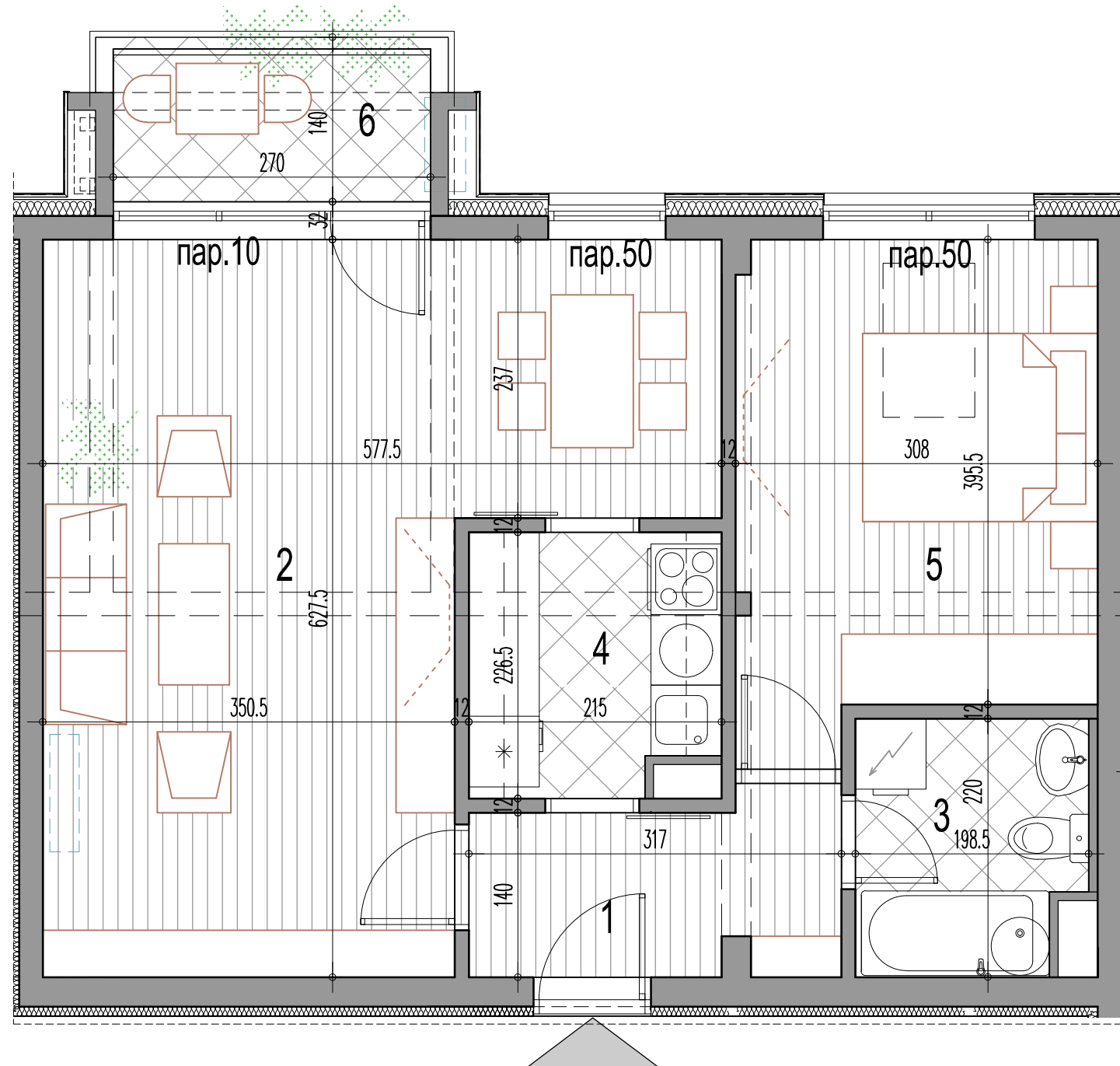
Цртеж бр.  
 14



ЧЕТИРИ СЛОБОДНОСТОЈЕЋА ВИШЕПОРОДИЧНА СТАМБЕНА ОБЈЕКТА  
(Објекат 1, Објекат 2, Објекат 3.1 и Објекат 3.2) на кат. парцелама бр. 11891/1, 11891/6 и 12938 КО Врање

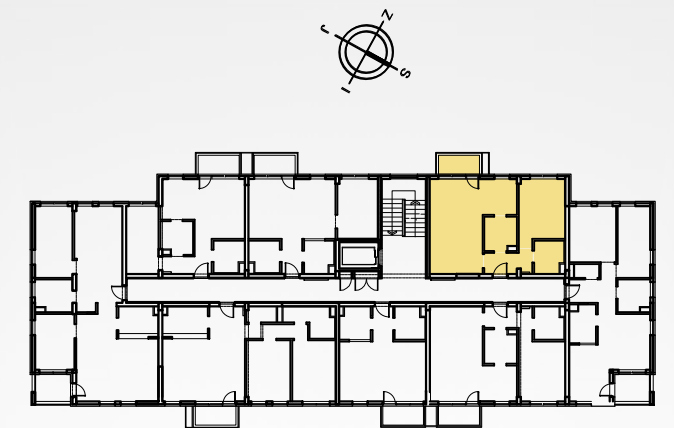


**ГП 3** **СТАМБЕНИ ОБЈЕКАТ 3.2**



2С - двособан стан

бр.пр.	Намена просторије	Површ. П (m <sup>2</sup> )	Површ. (m <sup>2</sup> ) - 3%
1	Улаз	4.58	
2	Дневни боравак са трпезаријом	27.37	
3	Купатило	4.12	
4	Кухиња	4.63	
5	Соба	12.64	
Укупна затворена површина стана		53.34	
6	Тераса / Лођа	3.37	
Укупна нето површина стана		56.72	55.02



**ДВОСОБАН СТАН**  
**ТИП 2С**

приземље	1.спрат	2.спрат	3.спрат	поткровље
/	/	/	/	стан бр.39

Размера: Цртеж бр.

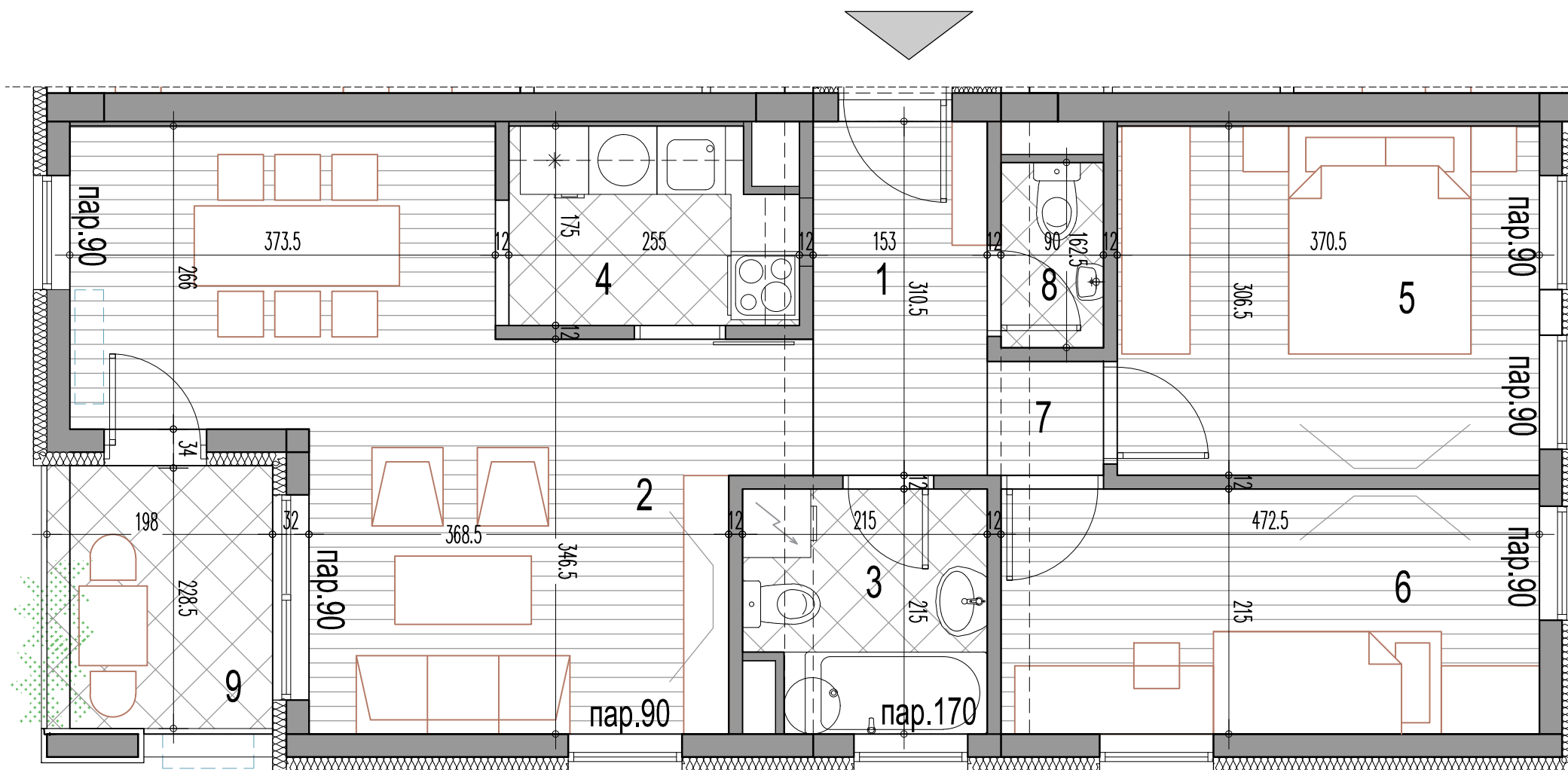
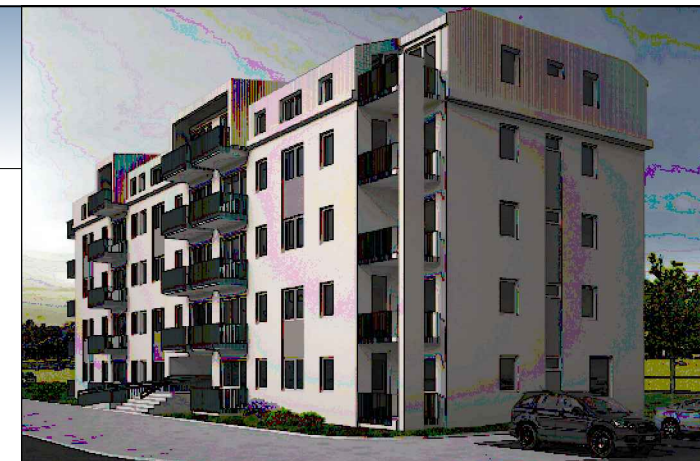
Р 1 : 50

15

ЧЕТИРИ СЛОБОДНОСТОЈЕЋА ВИШЕПОРОДИЧНА СТАМБЕНА ОБЈЕКТА  
(Објекат 1, Објекат 2, Објекат 3.1 и Објекат 3.2) на кат. парцелама бр. 11891/1, 11891/6 и 12938 КО Врање

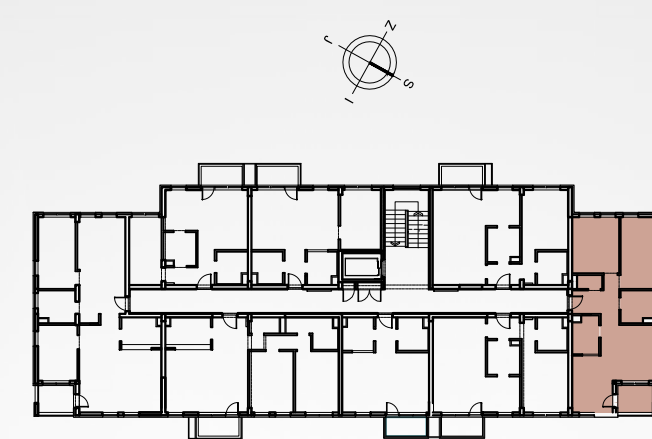


ГП 3 СТАМБЕНИ ОБЈЕКАТ 3.2



2.5С - двоипособан стан

бр.пр.	Намена просторије	Површ. П (m <sup>2</sup> )	Површ. (m <sup>2</sup> ) - 3%
1	Улаз	4.75	
2	Дневни боравак са трпезаријом	22.30	
3	Купатило	4.36	
4	Кухиња	4.17	
5	Соба	11.36	
6	1/2 Соба	10.16	
7	Дегажман	1.02	
8	Тоалет	1.46	
Укупна затворена површина стана		59.57	
9	Тераса / Лођа	4.16	
Укупна нето површина стана		63.73	61.82



ДВОИПОСОБАН СТАН  
ТИП 2.5С

приземље	1.спрат	2.спрат	3.спрат	поткровље
/	стан бр.14	стан бр.22	стан бр.30	/

Размера: Цртеж бр.

Р 1 : 50

16

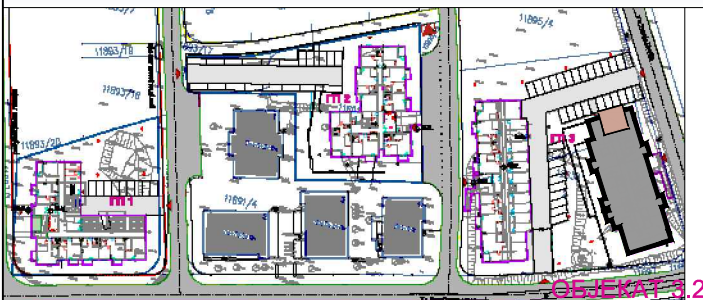
Инвеститор / Наручилац пројекта:  
Република Србија, Министарство грађевинарства,  
саобраћаја и инфраструктуре,  
Немањина 22-26, Београд



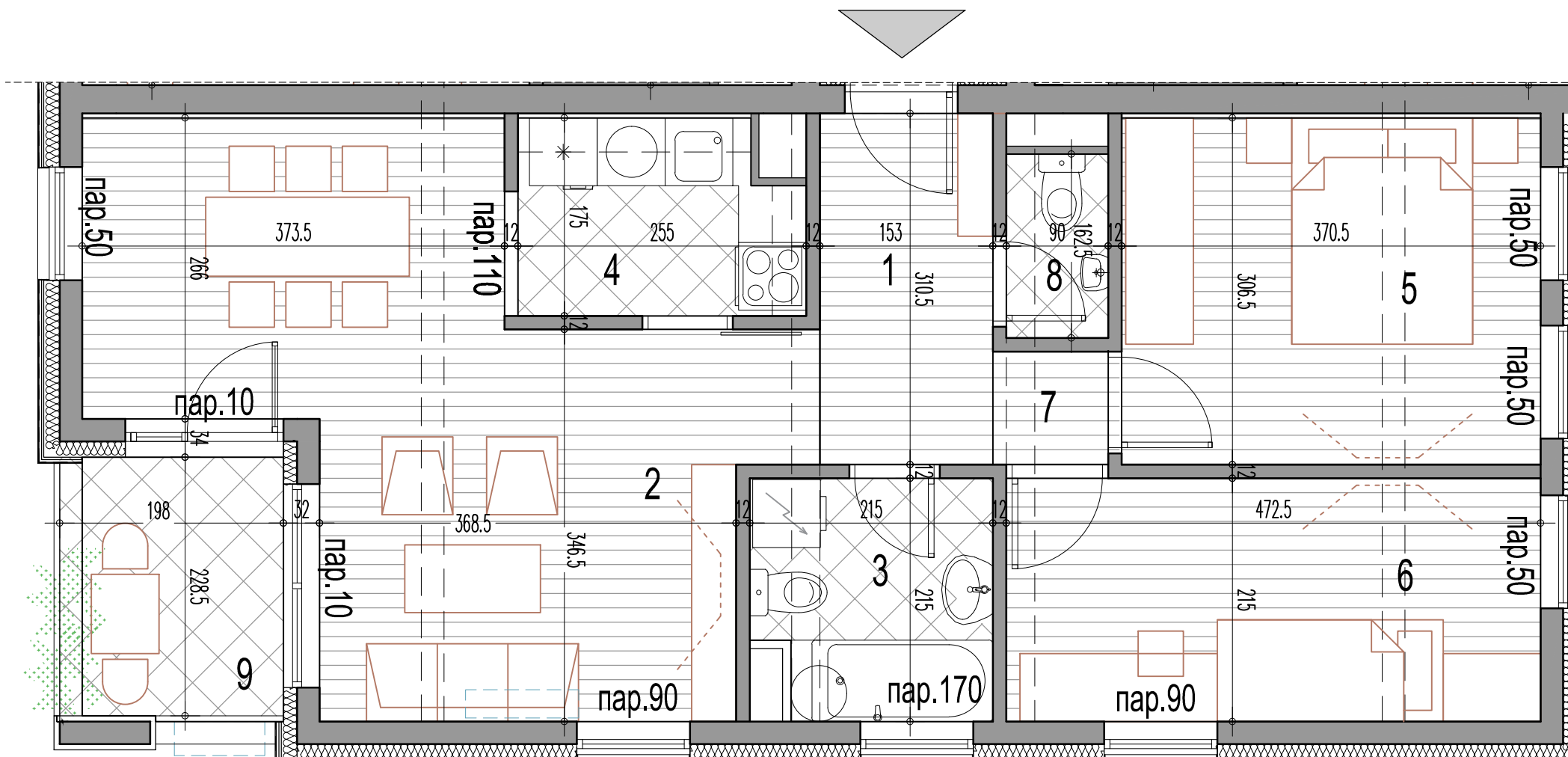
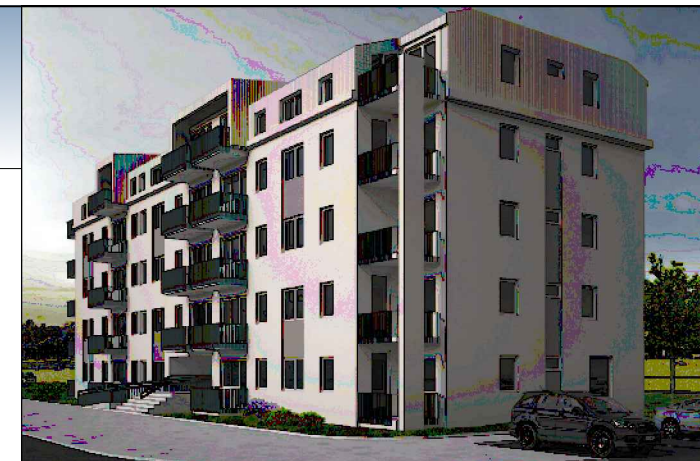
Пројектант:  
Саобраћајни институт ЦИП  
Немањина 6/4, Београд



ЧЕТИРИ СЛОБОДНОСТОЈЕЋА ВИШЕПОРОДИЧНА СТАМБЕНА ОБЈЕКТА  
(Објекат 1, Објекат 2, Објекат 3.1 и Објекат 3.2) на кат. парцелама бр. 11891/1, 11891/6 и 12938 КО Врање

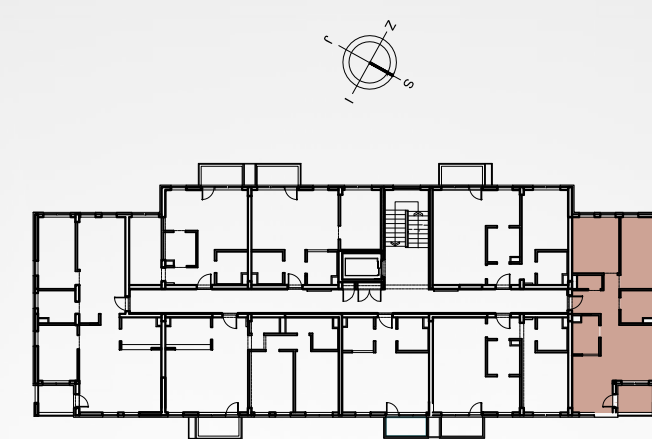


**ГП 3** **СТАМБЕНИ ОБЈЕКАТ 3.2**



2.5C - двоипособан стан

бр.пр.	Намена просторије	Површ. П (m <sup>2</sup> )	Површ. (m <sup>2</sup> ) - 3%
1	Улаз	4.75	
2	Дневни боравак са трпезаријом	22.30	
3	Купатило	4.36	
4	Кухиња	4.17	
5	Соба	11.36	
6	1/2 Соба	10.16	
7	Дегажман	1.02	
8	Тоалет	1.46	
Укупна затворена површина стана		59.57	
9	Тераса / Лођа	4.16	
Укупна нето површина стана		63.73	61.82



**ДВОИПОСОБАН СТАН**  
**ТИП 2.5C**

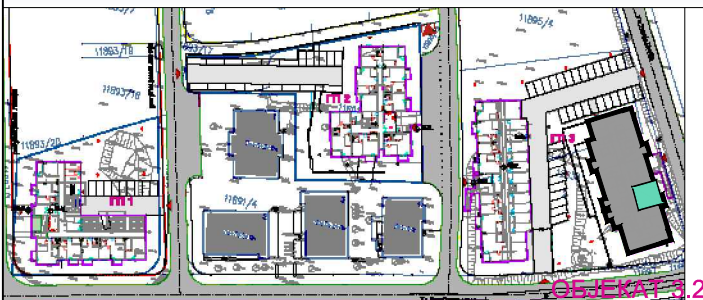
приземље	1.спрат	2.спрат	3.спрат	поткровље
/	/	/	/	стан бр.38

Размера: Цртеж бр.

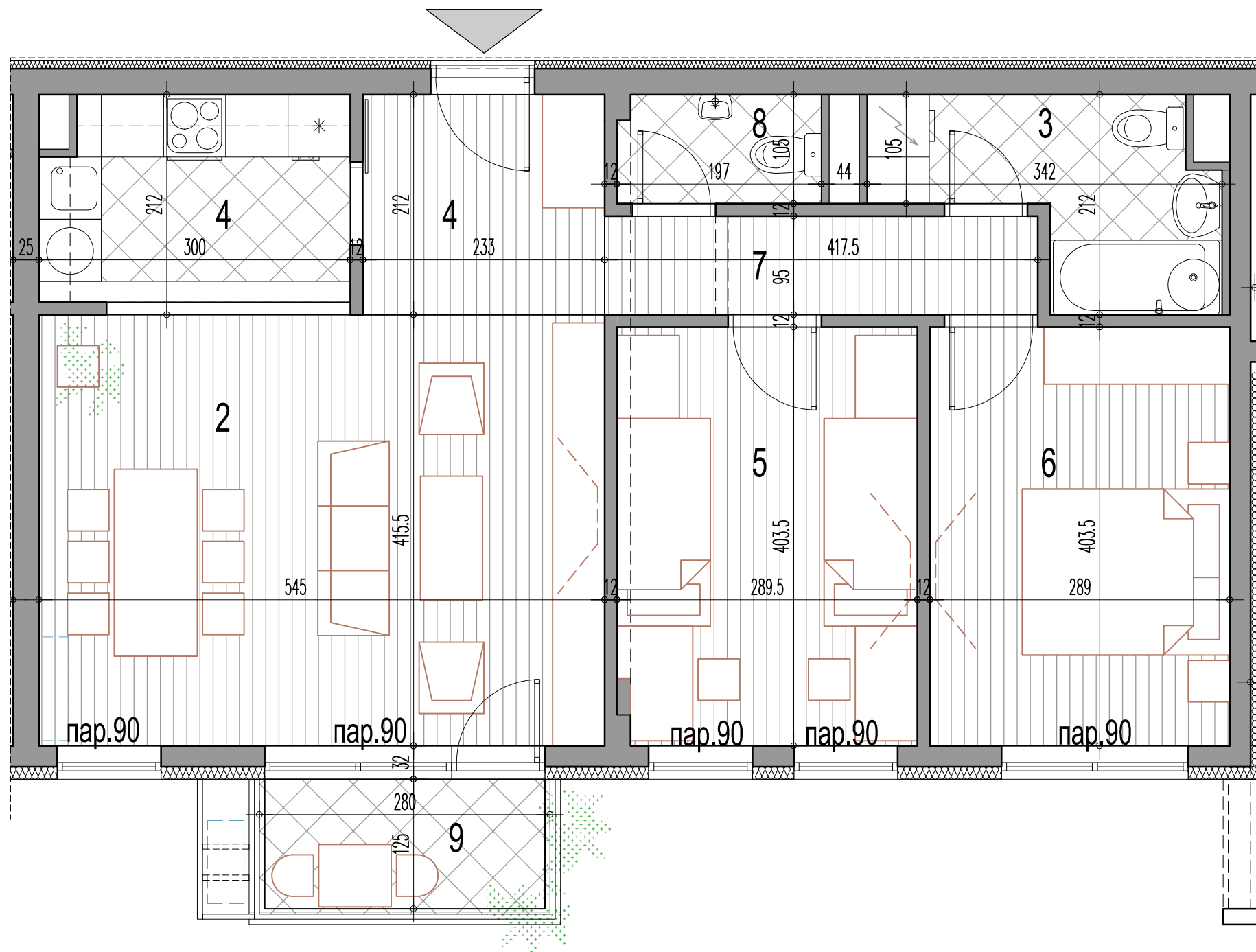
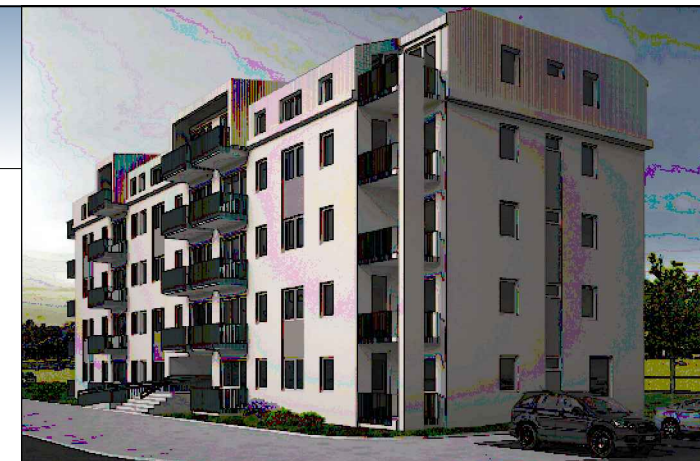
Р 1 : 50

17

ЧЕТИРИ СЛОБОДНОСТОЈЕЋА ВИШЕПОРОДИЧНА СТАМБЕНА ОБЈЕКТА  
(Објекат 1, Објекат 2, Објекат 3.1 и Објекат 3.2) на кат. парцелама бр. 11891/1, 11891/6 и 12938 КО Врање

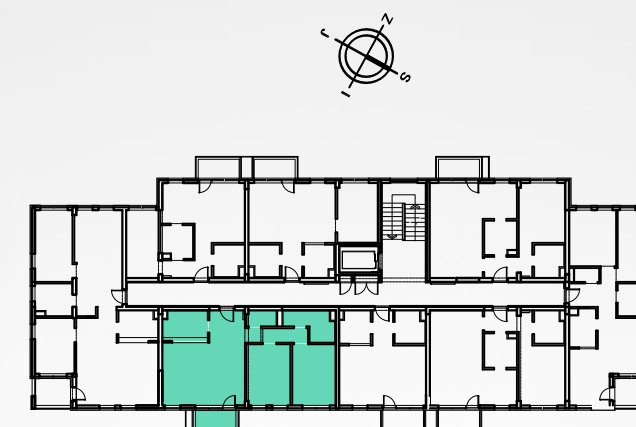


**ГП 3** **СТАМБЕНИ ОБЈЕКАТ 3.2**



**3C - трособан стан**

бр.пр.	Намена просторије	Површ. П (m <sup>2</sup> )	Површ. (m <sup>2</sup> ) - 3%
1	Улаз	4.94	
2	Дневни боравак са трпезаријом	22.64	
3	Купатило	5.78	
4	Кухиња	5.11	
5	Соба	11.66	
6	Соба	11.64	
7	Дегажман	3.97	
8	Тоалет	2.04	
Укупна затворена површина стана		67.78	
9	Тераса / Лођа	3.38	
Укупна нето површина стана		71.16	69.02



**ТРОСОБАН СТАН**  
**ТИП 3C**

приземље	1.спрат	2.спрат	3.спрат	поткровље
стан бр.07	/	/	/	/

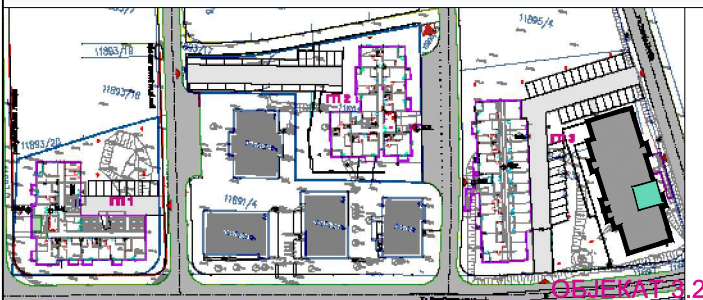
Размера: Цртеж бр.

Р 1 : 50

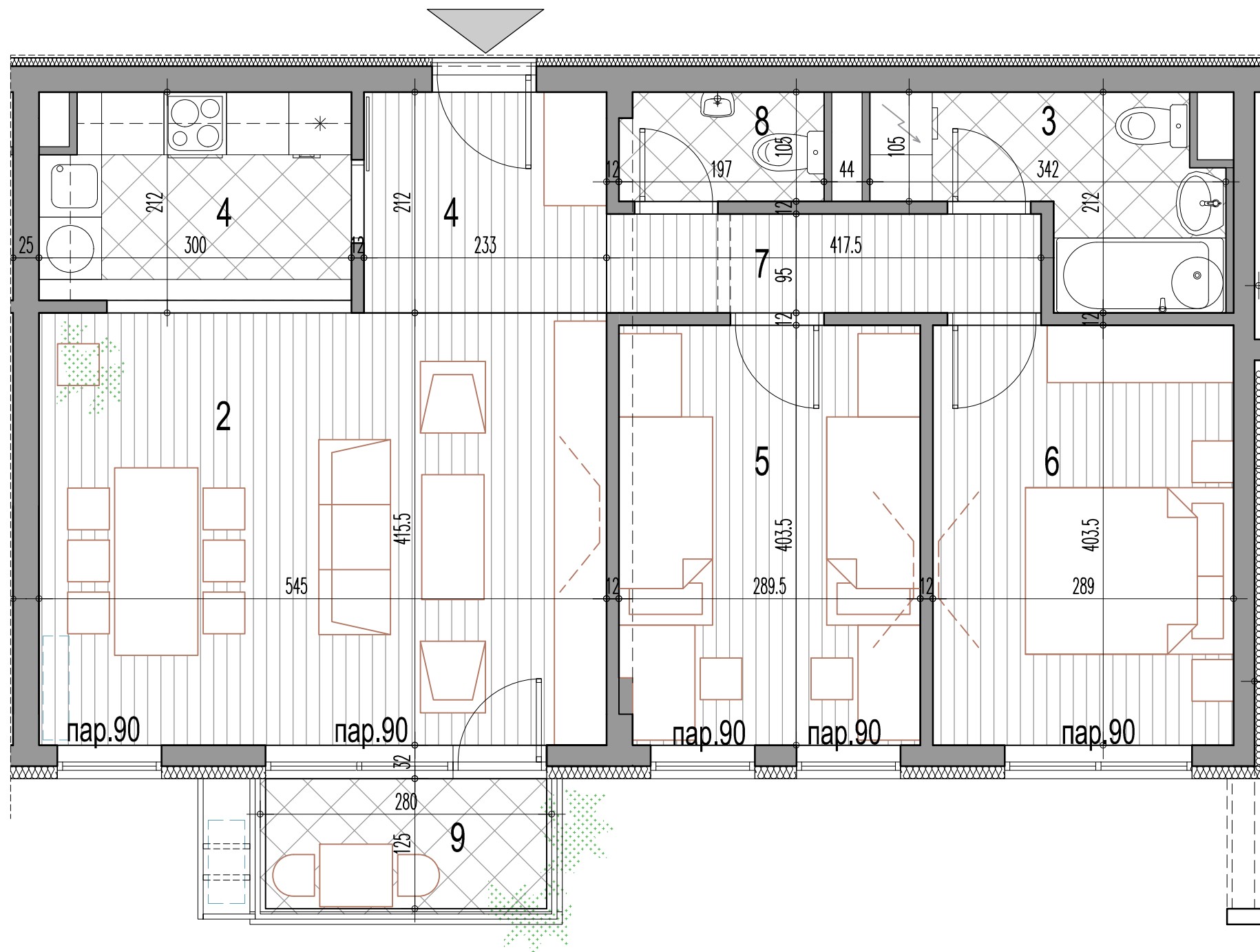
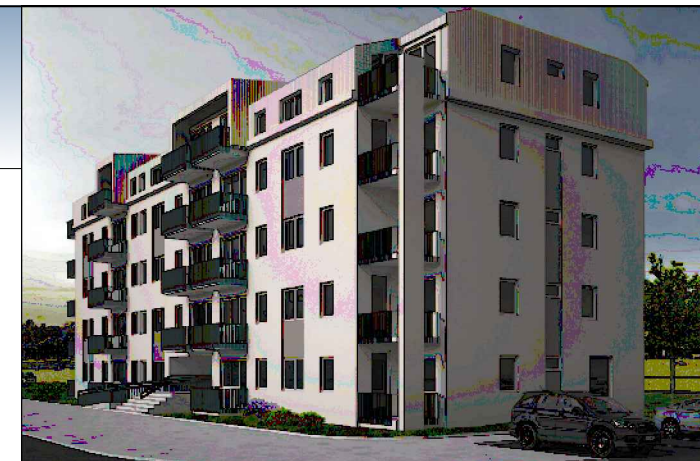
18



ЧЕТИРИ СЛОБОДНОСТОЈЕЋА ВИШЕПОРОДИЧНА СТАМБЕНА ОБЈЕКТА  
(Објекат 1, Објекат 2, Објекат 3.1 и Објекат 3.2) на кат. парцелама бр. 11891/1, 11891/6 и 12938 КО Врање

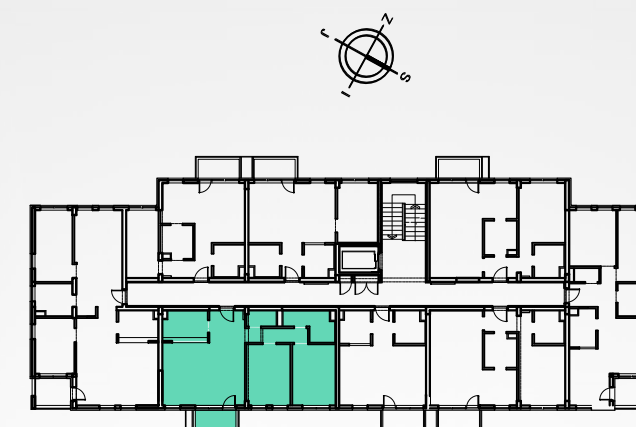


**ГП 3** **СТАМБЕНИ ОБЈЕКАТ 3.2**



3С - трособан стан

бр.пр.	Намена просторије	Површ. П (m <sup>2</sup> )	Површ. (m <sup>2</sup> ) - 3%
1	Улаз	4.94	
2	Дневни боравак са трпезаријом	22.65	
3	Купатило	5.11	
4	Кухиња	5.78	
5	Соба	11.66	
6	Соба	11.60	
7	Дегажман	3.97	
8	Тоалет	2.04	
Укупна затворена површина стана		67.74	
9	Тераса / Лођа	3.38	
Укупна нето површина стана		71.12	68.98



**ТРОСОБАН СТАН**  
**ТИП 3С**

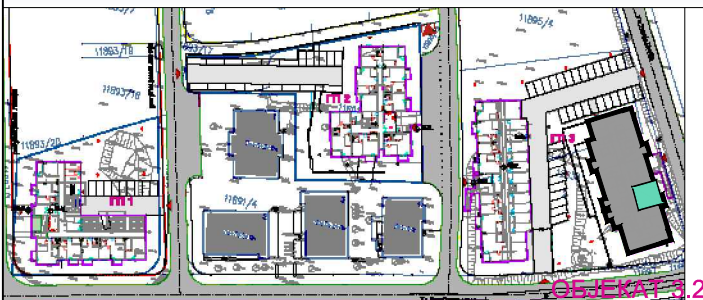
приземље	1.спрат	2.спрат	3.спрат	поткровље
/	стан бр.11	стан бр.19	стан бр.27	/

Размера: Цртеж бр.

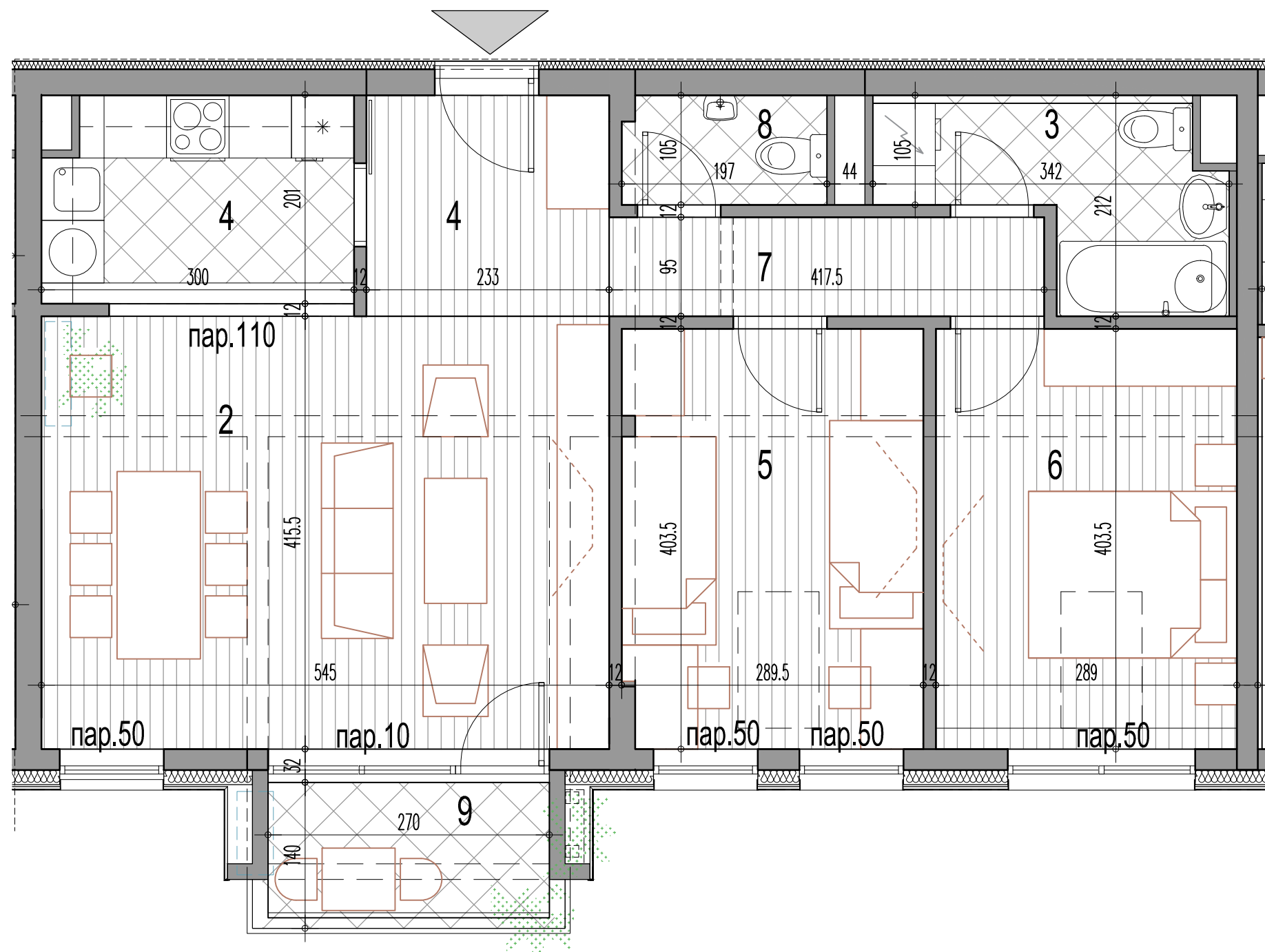
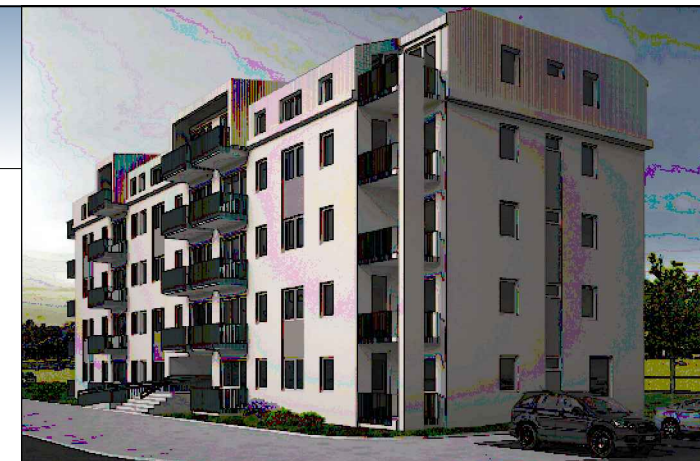
Р 1 : 50

19

ЧЕТИРИ СЛОБОДНОСТОЈЕЋА ВИШЕПОРОДИЧНА СТАМБЕНА ОБЈЕКТА  
(Објекат 1, Објекат 2, Објекат 3.1 и Објекат 3.2) на кат. парцелама бр. 11891/1, 11891/6 и 12938 КО Врање

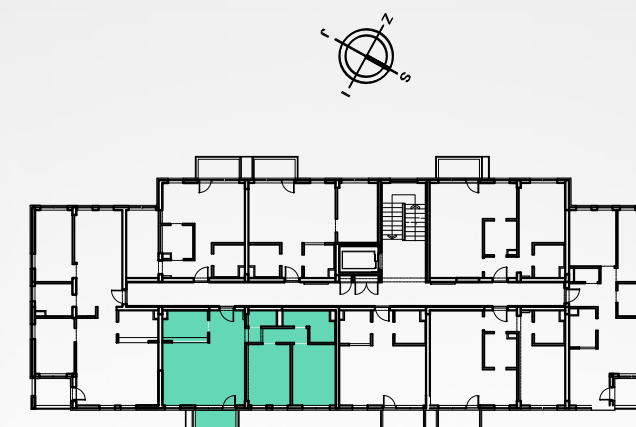


**ГП 3** **СТАМБЕНИ ОБЈЕКАТ 3.2**



**3C - трособан стан**

бр.пр.	Намена просторије	Површ. П (m <sup>2</sup> )	Површ. (m <sup>2</sup> ) - 3%
1	Улаз	4.94	
2	Дневни боравак са трпезаријом	22.65	
3	Купатило	5.11	
4	Кухиња	5.78	
5	Соба	11.66	
6	Соба	11.60	
7	Дегажман	3.97	
8	Тоалет	2.04	
Укупна затворена површина стана		67.74	
9	Тераса / Лођа	3.38	
Укупна нето површина стана		71.12	68.98



**ТРОСОБАН СТАН**  
**ТИП 3C**

приземље	1.спрат	2.спрат	3.спрат	поткровље
/	/	/	/	стан бр.35

Размера: Цртеж бр.

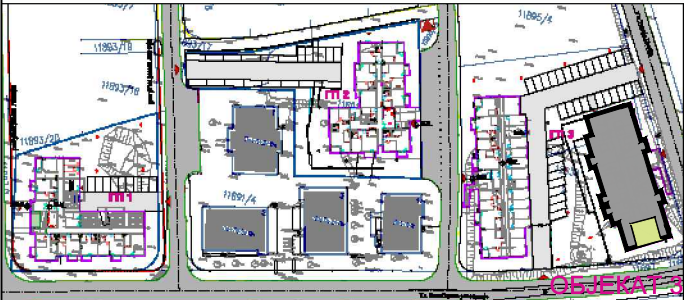
Р 1 : 50

20

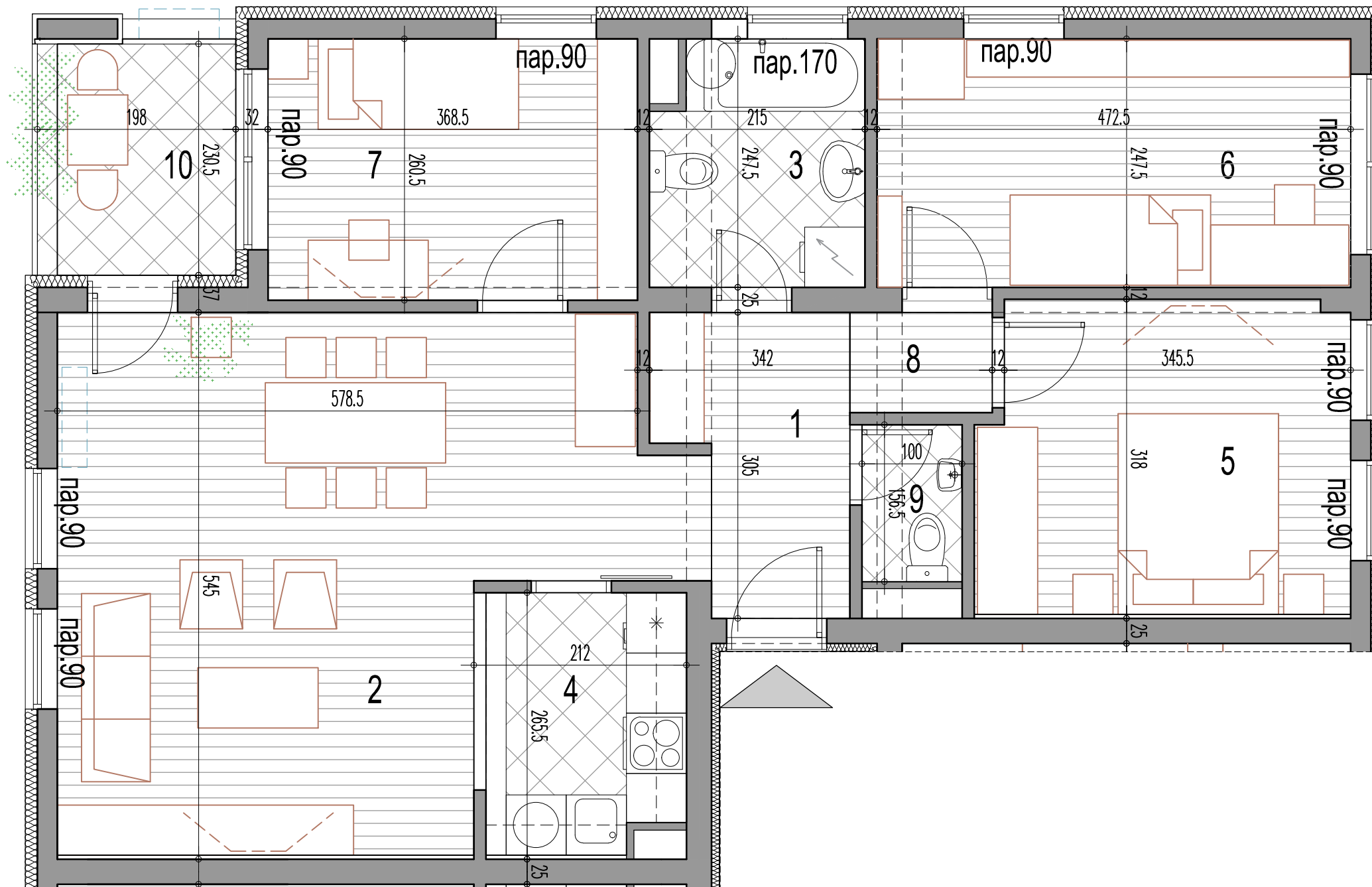


# ЧЕТИРИ СЛОБODНОСТОЈЕЋА ВИШЕПОРОДИЧНА СТАМБЕНА ОБЈЕКТА

(Објекат 1, Објекат 2, Објекат 3.1 и Објекат 3.2) на кат. парцелама бр. 11891/1, 11891/6 и 12938 КО Врање

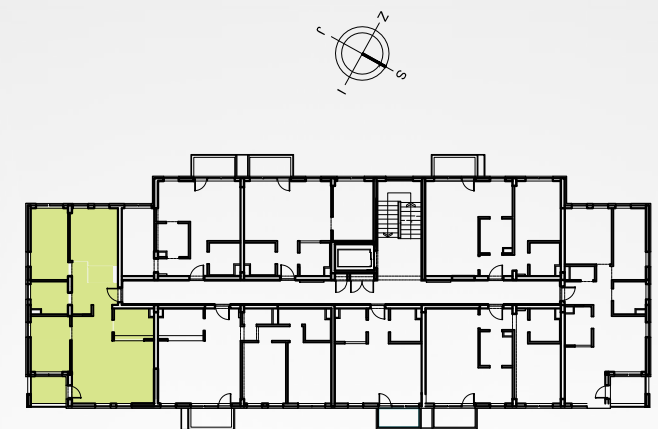


## ГП 3 СТАМБЕНИ ОБЈЕКАТ 3.2



### 3.5C - троипособан стан

бр.пр.	Намена просторије	Површ. П (m <sup>2</sup> )	Површ. (m <sup>2</sup> ) - 3%
1	Улаз	5.02	
2	Дневни боравак са трпезаријом	27.76	
3	Купатило	5.06	
4	Кухиња	5.04	
5	Соба	11.38	
6	Соба	11.69	
7	Соба	9.60	
8	Дегажман	1.42	
9	Тоалет	1.56	
Укупна затворена површина стана		78.53	
10	Тераса / Ложа	4.16	
Укупна нето површина стана		82.69	80.21



### ТРОИПОСОБАН СТАН ТИП 3.5C

приземље	1.спрат	2.спрат	3.спрат	поткровље
стан бр.06	/	/	/	/

Инвеститор / Наручилац пројекта:



Република Србија, Министарство грађевинарства,  
саобраћаја и инфраструктуре,  
Немањина 22-26, Београд



Пројектант:

Саобраћајни институт ЦИП  
Немањина 6/4, Београд

Размера:

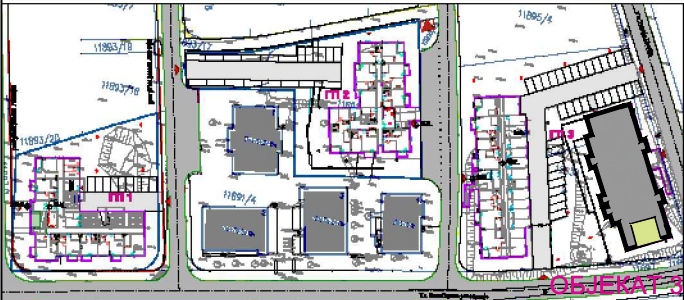
P 1 : 50

Цртеж бр.

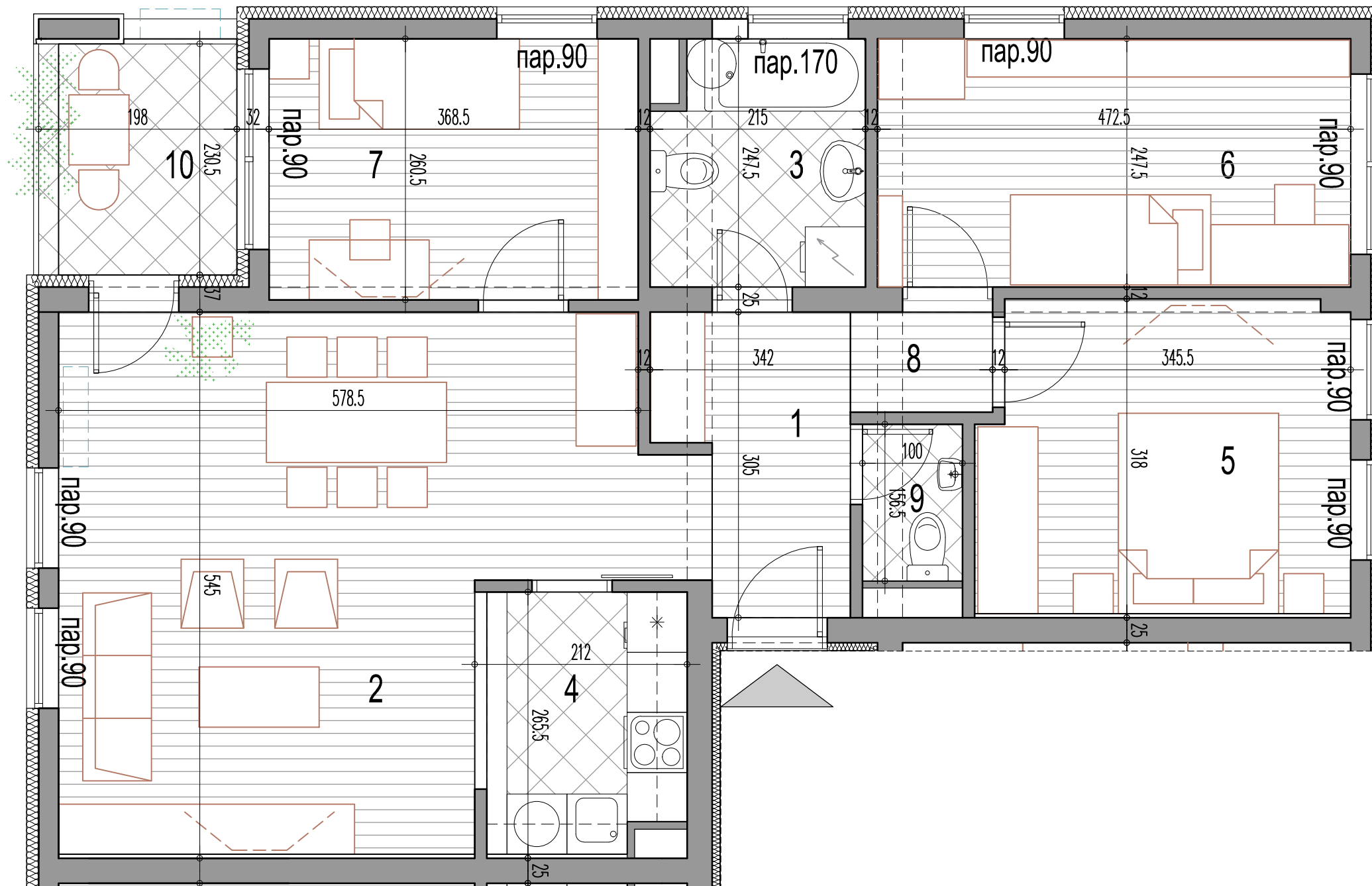
21

# ЧЕТИРИ СЛОБОДНОСТОЈЕЋА ВИШЕПОРОДИЧНА СТАМБЕНА ОБЈЕКТА

(Објекат 1, Објекат 2, Објекат 3.1 и Објекат 3.2) на кат. парцелама бр. 11891/1, 11891/6 и 12938 КО Врање

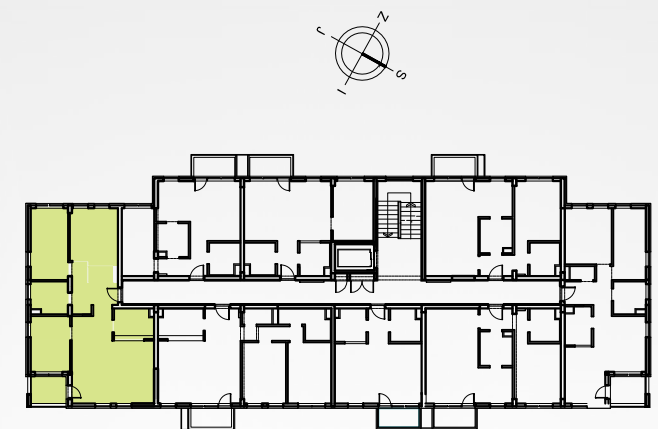


## ГП 3 СТАМБЕНИ ОБЈЕКАТ 3.2



### 3.5C - троипособан стан

бр.пр.	Намена просторије	Површ. П (m <sup>2</sup> )	Површ. (m <sup>2</sup> ) - 3%
1	Улаз	5.02	
2	Дневни боравак са трпезаријом	27.76	
3	Купатило	5.06	
4	Кухиња	5.04	
5	Соба	11.38	
6	Соба	11.69	
7	Соба	9.60	
8	Дегажман	1.42	
9	Тоалет	1.56	
Укупна затворена површина стана		78.53	
10	Тераса / Ложа	4.16	
Укупна нето површина стана		82.69	80.21



### ТРОИПОСОБАН СТАН ТИП 3.5C

приземље	1.спрат	2.спрат	3.спрат	поткровље
/	стан бр.10	стан бр.18	стан бр.26	/

Размера: Цртеж бр.

Р 1 : 50

22

Инвеститор / Наручилац пројекта:



Република Србија, Министарство грађевинарства,  
саобраћаја и инфраструктуре,  
Немањина 22-26, Београд



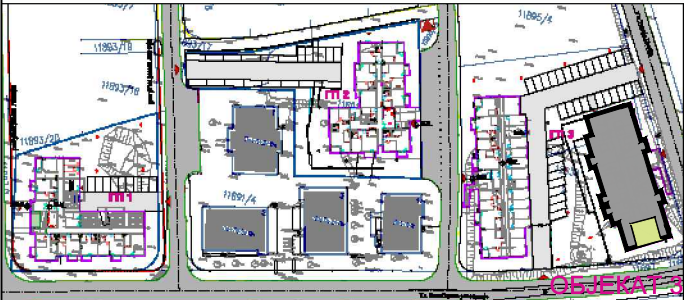
Пројектант:

Саобраћајни институт ЦИП  
Немањина 6/4, Београд

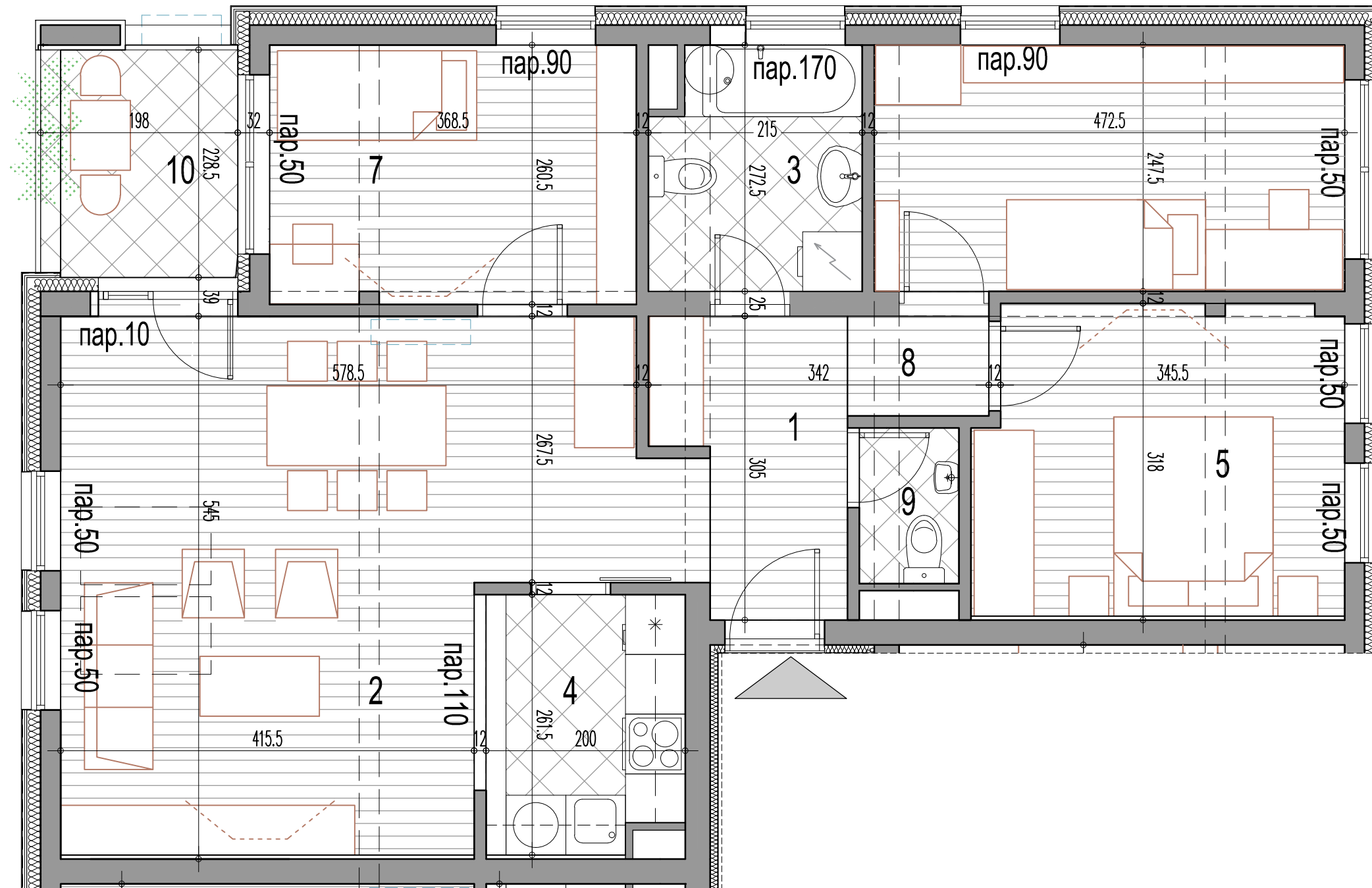


# ЧЕТИРИ СЛОБОДНОСТОЈЕЋА ВИШЕПОРОДИЧНА СТАМБЕНА ОБЈЕКТА

(Објекат 1, Објекат 2, Објекат 3.1 и Објекат 3.2) на кат. парцелама бр. 11891/1, 11891/6 и 12938 КО Врање

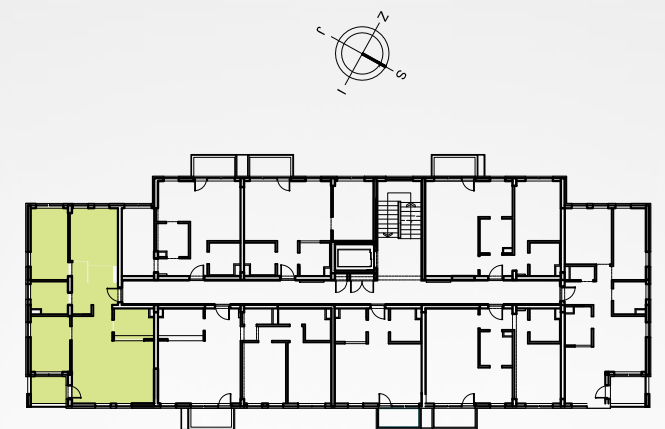


## ГП 3 СТАМБЕНИ ОБЈЕКАТ 3.2



### 3.5C - троипособан стан

бр.пр.	Намена просторије	Површ. П (m <sup>2</sup> )	Површ. (m <sup>2</sup> ) - 3%
1	Улаз	5.02	
2	Дневни боравак са трпезаријом	27.76	
3	Купатило	5.06	
4	Кухиња	5.04	
5	Соба	11.38	
6	Соба	11.69	
7	Соба	9.60	
8	Дегажман	1.42	
9	Тоалет	1.56	
Укупна затворена површина стана		78.53	
10	Тераса / Лођа	4.16	
Укупна нето површина стана		82.69	80.21



### ТРОИПОСОБАН СТАН ТИП 3.5C

приземље	1.спрат	2.спрат	3.спрат	поткровље
/	/	/	/	стан бр.34

Размера: Цртеж бр.

Р 1 : 50

23

Инвеститор / Наручилац пројекта:



Република Србија, Министарство грађевинарства,  
саобраћаја и инфраструктуре,  
Немањина 22-26, Београд



Пројектант:

Саобраћајни институт ЦИП  
Немањина 6/4, Београд