



ИНВЕСТИТОР:

**SPV SAVA D.O.O. SREMSKA MITROVICA**

22000 Сремска Митровица, Светог Димитрија 13

## КАТАЛОГ СТАНОВА

Изградња три слободностојећа

вишепородична стамбена објекта:

Објекат А на К.П.5733/8, Објекат Б на К.П.5733/7 и

Објекат В на К.П.5733/6,

КО Сремска Митровица, град Сремска Митровица

### СТАМБЕНИ ОБЈЕКАТ В



ПРОЈЕКТАНТ:

**САОБРАЋАЈНИ ИНСТИТУТ ЦИП д.о.о.**

11000 БЕОГРАД, НЕМАЊИНА 6/IV

тел: 011/3618-134, факс: 011/3618-324, web site: [www.sicp.co.rs](http://www.sicp.co.rs)



ИНВЕСТИТОР:

**SPV SAVA D.O.O. SREMSKA MITROVICA**

22000 Сремска Митровица, Светог Димитрија 13

## СТАМБЕНИ ОБЈЕКАТ В

### САДРЖАЈ:

- Ситуација
- Табеларни преглед станова
- Приказ станова по типовима
  - Једноособни станови (листови 1 - 4)
  - Једноипособни станови (листови 5 - 10)
  - Двособни станови (листови 11 - 14)
  - Двоипособни станови (лист 15)
  - Трособни станови (листови 16 - 17)



ПРОЈЕКТАНТ:

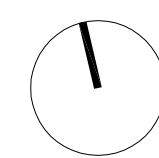
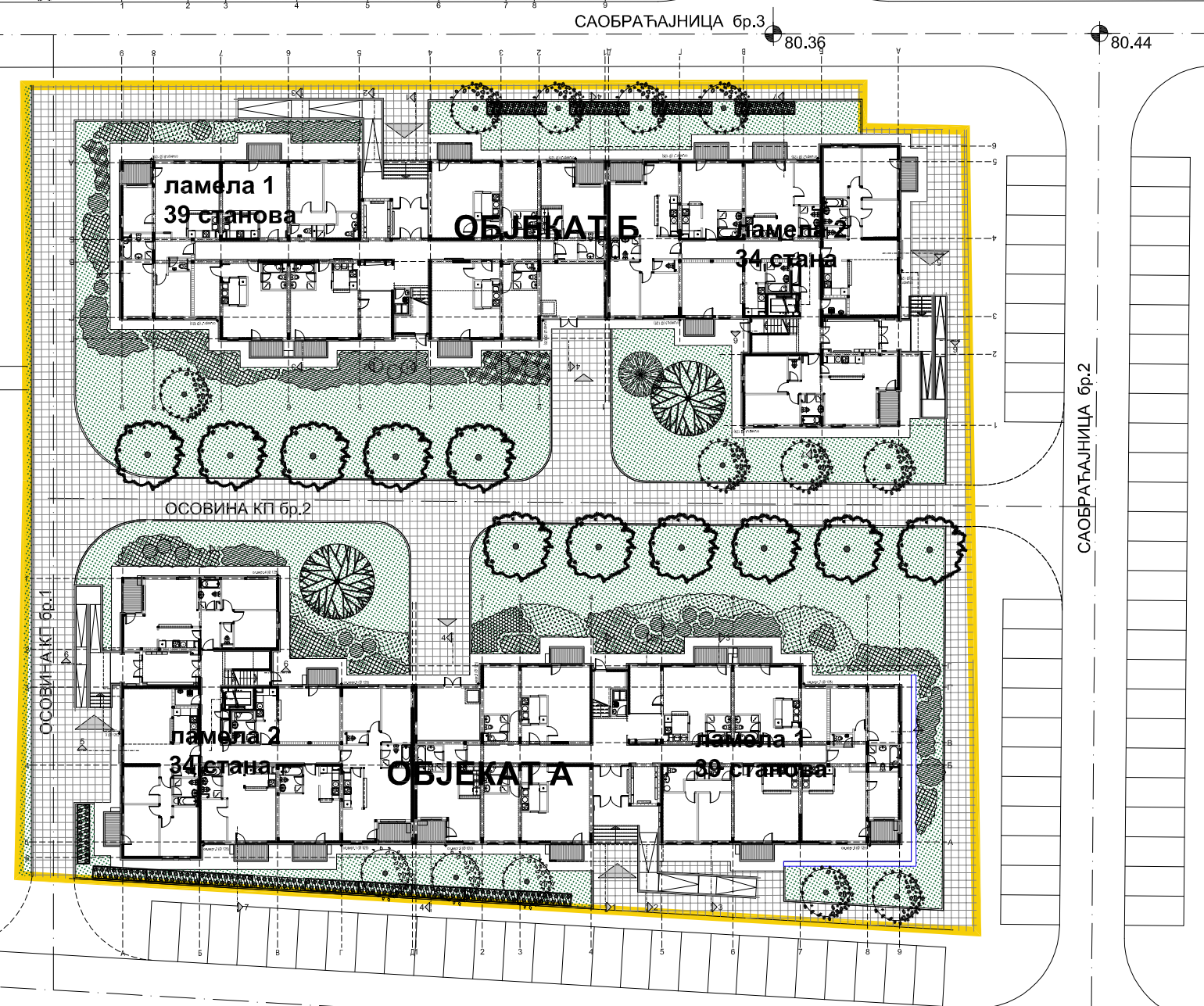
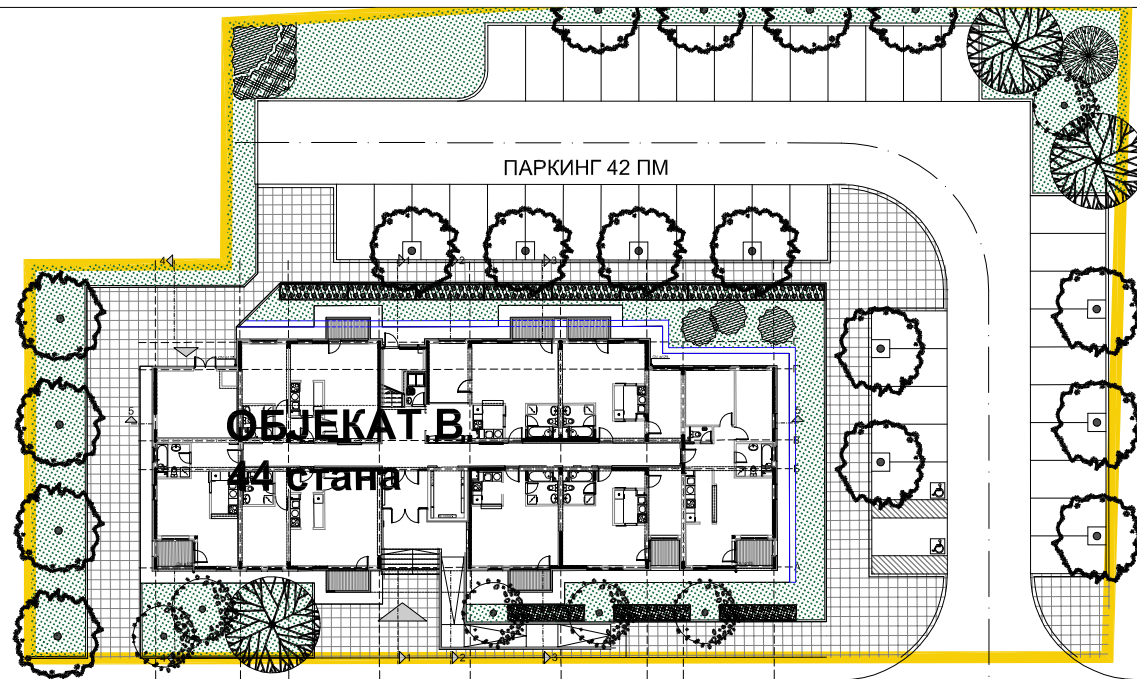
**САОБРАЋАЈНИ ИНСТИТУТ ЦИП д.о.о.**

11000 БЕОГРАД, НЕМАЊИНА 6/IV

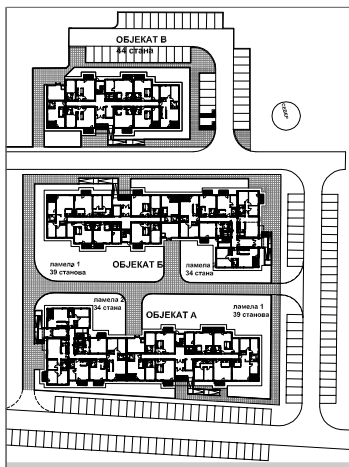
тел: 011/3618-134, факс: 011/3618-324, web site: [www.sicp.co.rs](http://www.sicp.co.rs)

**СИТУАЦИЈА**

Три слободностојећа  
 вишепородична стамбена објекта:  
 Објекат А на К.П.5733/8,  
 Објекат Б на К.П.5733/7,  
 и Објекат В на К.П.5733/6  
 КО Сремска Митровица,  
 град Сремска Митровица



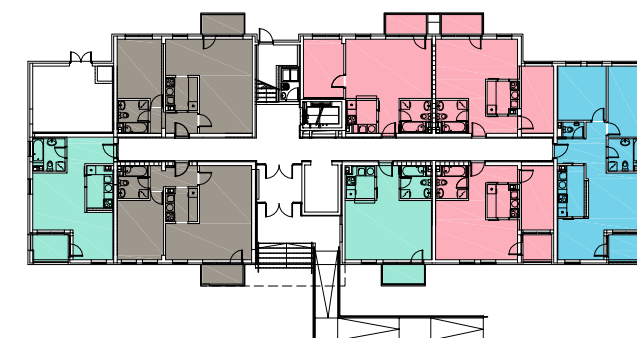
**ТАБЕЛАРНИ ПРЕГЛЕД СТАНОВА**



# Три слободностојећа вишепородична стамбена објекта: Објекат А на К.П.5733/8, Објекат Б на К.П.5733/7, и Објекат В на К.П.5733/6 КО Сремска Митровица, град Сремска Митровица



	ЕТАЖА		ПРИЗЕМЉЕ	ТИПСКИ СПРАТ	УКУПНО
	тип стана		број станова	број станова	број станова у ламели
	1C	ЈЕДНОСОБАН (≈40m <sup>2</sup> )	1		
	1C-1	ЈЕДНОСОБАН (≈37m <sup>2</sup> )		4	4
	1C-2	ЈЕДНОСОБАН (≈36m <sup>2</sup> )		4	4
	1C-3	ЈЕДНОСОБАН (≈36m <sup>2</sup> )	1		1
	1,5C	ЈЕДНОИПОСОБАН (≈46m <sup>2</sup> )	1	4	5
	1,5C-1	ЈЕДНОИПОСОБАН (≈44m <sup>2</sup> )	1	4	5
	1,5C-2	ЈЕДНОИПОСОБАН (≈44m <sup>2</sup> )	1	4	5
	2C	ДВОСОБАН (≈55m <sup>2</sup> )	1	4	5
	2C-3	ДВОСОБАН (≈55m <sup>2</sup> )	1		1
	2C-4	ДВОСОБАН (≈55m <sup>2</sup> )		4	4
	2,5C	ДВОИПОСОБАН (≈62m <sup>2</sup> )		4	5
	3C-1	ТРОСОБАН (≈67m <sup>2</sup> )	1	4	5
	УКУПНО		8	36	<b>44</b>



**ЈЕДНОСОБНИ СТАНОВИ**

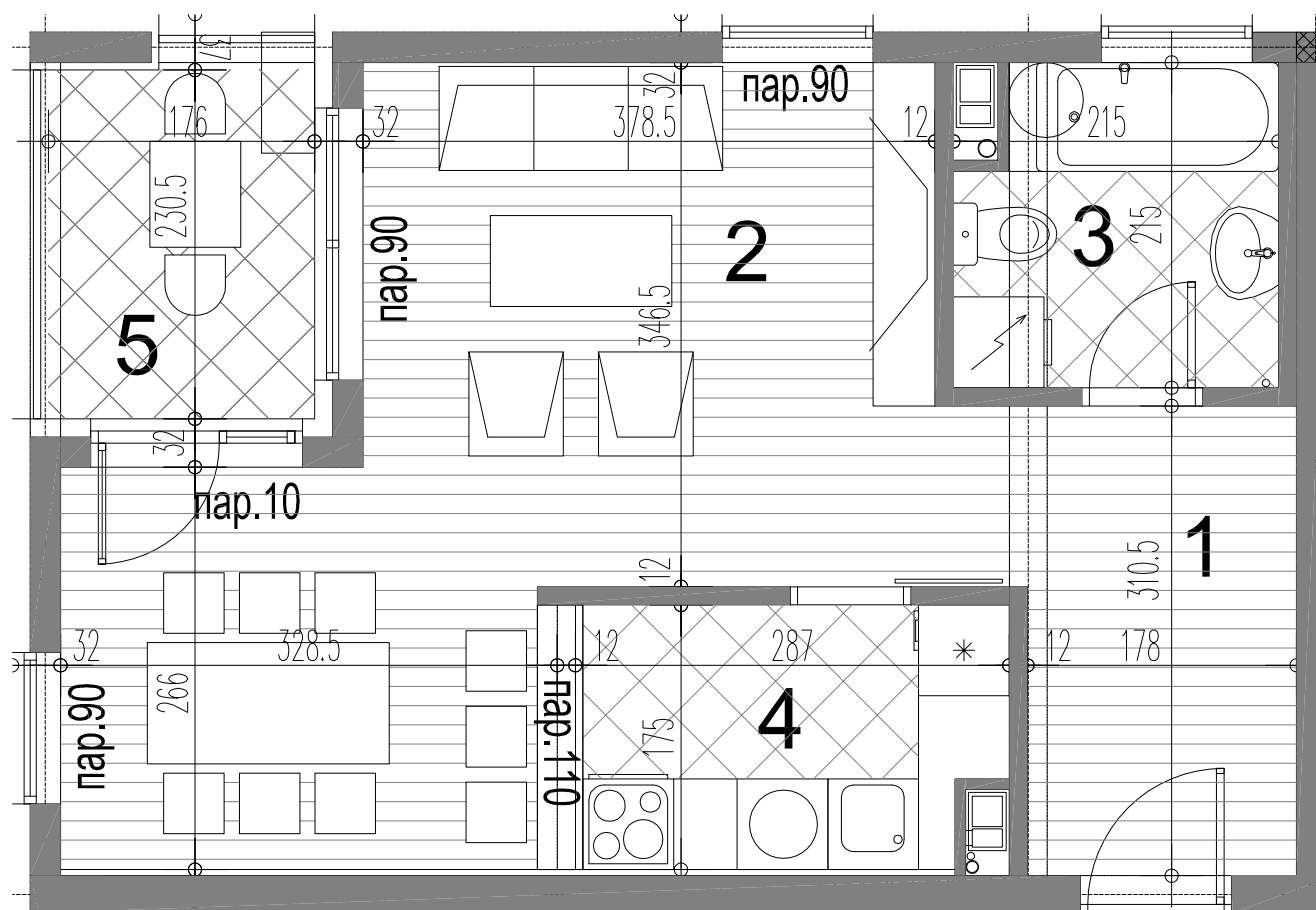


Три слободностојећа вишепородична стамбена објекта:  
 Објекат А на К.П.5733/8,  
 Објекат Б на К.П.5733/7, и Објекат В на К.П.5733/6  
 КО Сремска Митровица, град Сремска Митровица



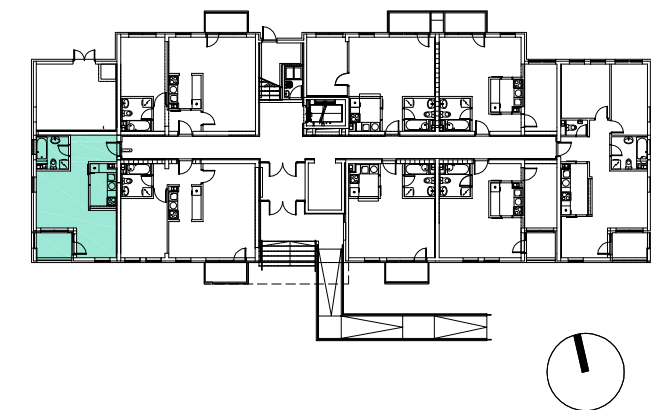
ТРОТОАР -0.90 од пода у стану приземља

ТРОТОАР -0.90 од пода у стану приземља



1C

ЈЕДНОСОБАН СТАН 1C			
бр.пр.	Намена просторије	Површина П (m <sup>2</sup> )	Површина П (m <sup>2</sup> )-3%
1	Улаз	5.53	
2	Дневни боравак са трпезаријом	21.55	
3	Купатило	4.36	
4	Кухиња	4.81	
Укупна затворена површина стана		<b>36.25</b>	
5	Лођа	4.06	
Укупна нето површина стана		<b>40.30</b>	<b>39.09</b>



ОБЈЕКАТ: В  
 ЈЕДНОСОБАН СТАН  
 ТИП : 1C

ПРИЗЕМЉЕ	1.СПРАТ	2.СПРАТ	3.СПРАТ	4.СПРАТ
СТАН Бр.07	--	--	--	--

инвеститор: SPV SAVA D.O.O SREMSKA MITROVICA  
 22000 Сремска Митровица, Светог Димитрија 13

ПРОЈЕКТАНТ:  
 САОБРАЋАЈНИ ИНСТИТУТ ЦИП  
 Немањина 6/IV  
 БЕОГРАД



РАЗМЕРА : Цртеж бр. :

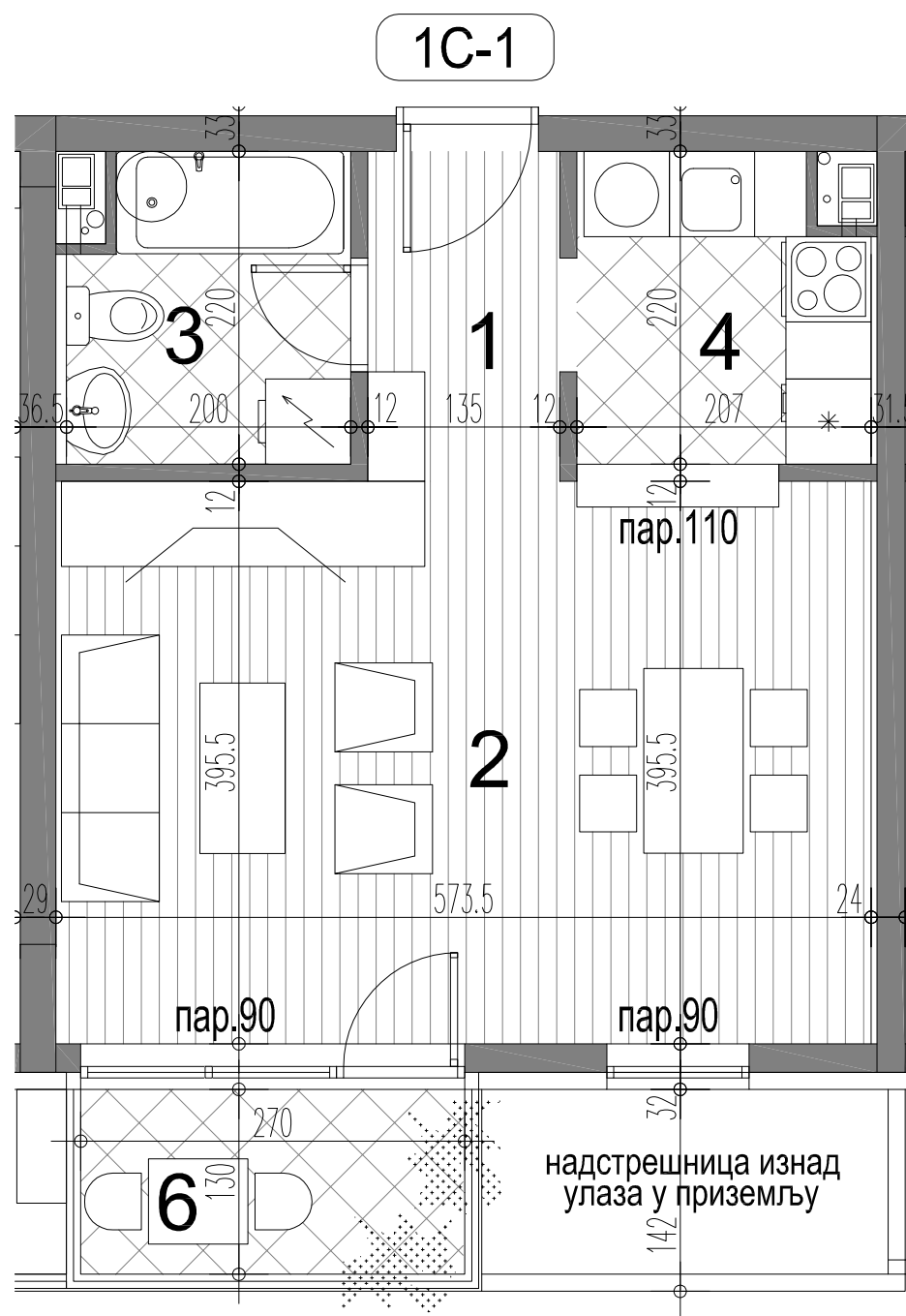
R 1:50

01

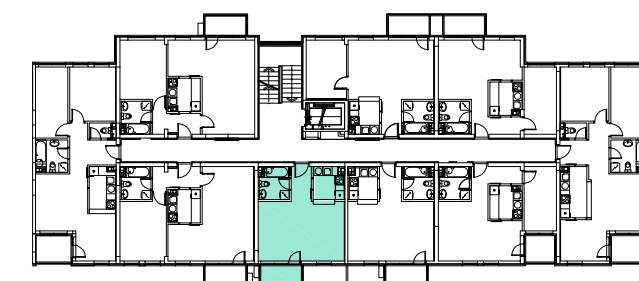




Три слободностојећа вишепородична стамбена објекта:  
 Објекат А на К.П.5733/8,  
 Објекат Б на К.П.5733/7, и Објекат В на К.П.5733/6  
 КО Сремска Митровица, град Сремска Митровица



ЈЕДНОСОБАН СТАН 1С-1			
бр.пр.	Намена просторије	Површина (m <sup>2</sup> )	Површина П (m <sup>2</sup> )-3%
1	Улаз	3.13	
2	Дневни боравак са трпезаријом	22.68	
3	Купатило	4.15	
4	Кухиња	4.28	
Укупна затворена површина стана		<b>34.24</b>	
5	Балкон	3.51	
Укупна нето површина стана		<b>37.75</b>	<b>36.62</b>

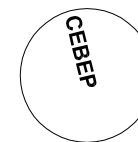


ОБЈЕКАТ: В  
 ЈЕДНОСОБАН СТАН  
 ТИП : 1С-1

ПРИЗЕМЉЕ	1.СПРАТ	2.СПРАТ	3.СПРАТ	4.СПРАТ
--	СТАН Бр.12	СТАН Бр.21	СТАН Бр.30	СТАН Бр.39

инвеститор: SPV SAVA D.O.O SREMSKA MITROVICA  
 22000 Сремска Митровица, Светог Димитрија 13

ПРОЈЕКТАНТ:  
 САОБРАЋАЈНИ ИНСТИТУТ ЦИП  
 Немањина 6/IV  
 БЕОГРАД



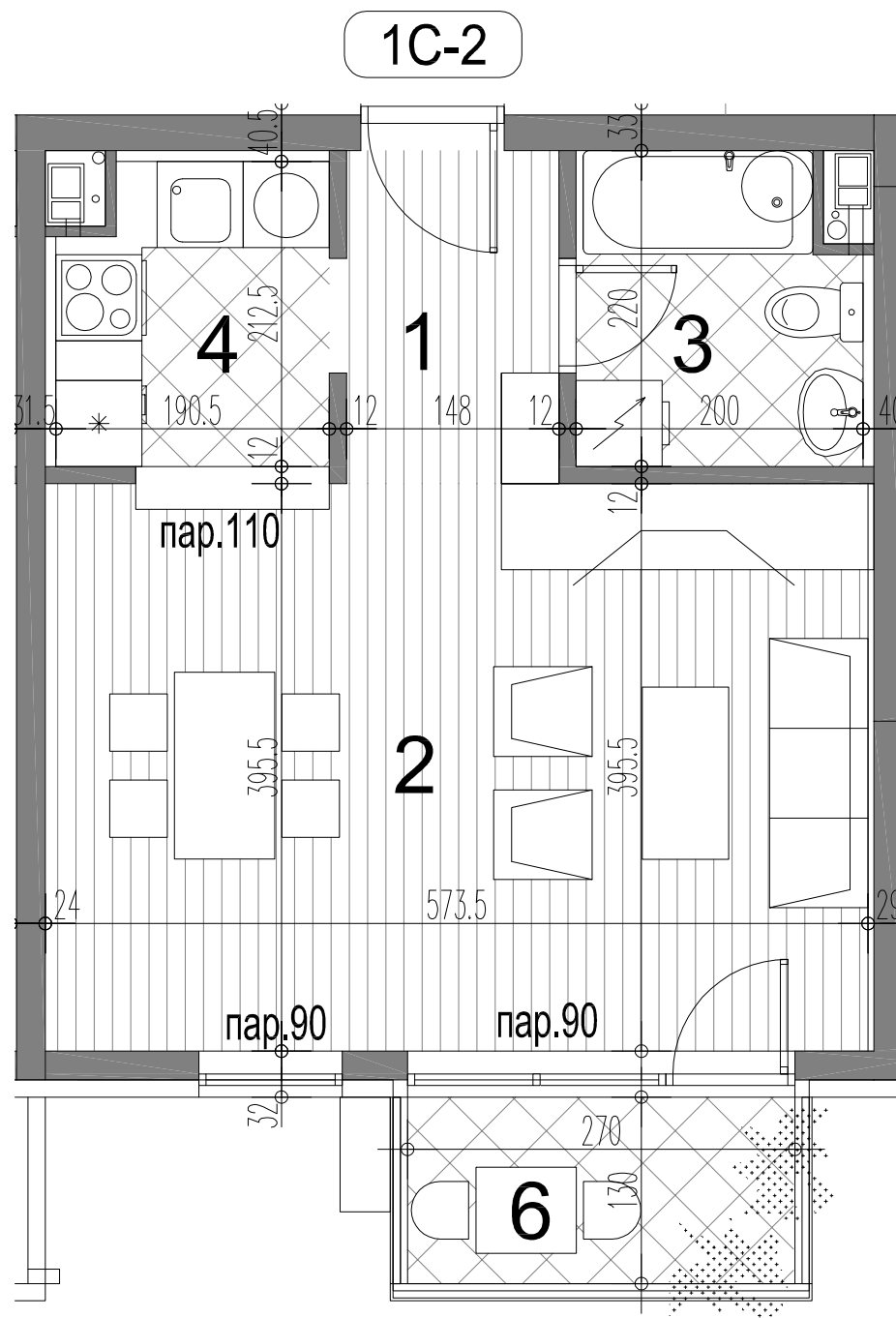
РАЗМЕРА : Цртеж бр. :

**R 1:50**

**02**



# Три слободностојећа вишепородична стамбена објекта: Објекат А на К.П.5733/8, Објекат Б на К.П.5733/7, и Објекат В на К.П.5733/6 КО Сремска Митровица, град Сремска Митровица



ЈЕДНОСОБАН СТАН 1C-2			
бр.пр.	Намена просторије	Површина П (m²)	Површина П (m²)-3%
1	Улаз	3.43	
2	Дневни боравак са трпезаријом	22.68	
3	Купатило	4.15	
4	Кухиња	3.83	
Укупна затворена површина стана		<b>34.09</b>	
6	Балкон	3.51	
Укупна нето површина стана		<b>37.60</b>	<b>36.47</b>

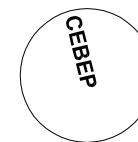


**ОБЈЕКАТ: В**  
**ЈЕДНОСОБАН СТАН**  
**ТИП : 1C-2**

ПРИЗЕМЉЕ	1.СПРАТ	2.СПРАТ	3.СПРАТ	4.СПРАТ
--	СТАН Бр.13	СТАН Бр.22	СТАН Бр.31	СТАН Бр.40

инвеститор: SPV SAVA D.O.O SREMSKA MITROVICA  
22000 Сремска Митровица, Светог Димитрија 13

ПРОЈЕКТАНТ:  
САОБРАЋАЈНИ ИНСТИТУТ ЦИП  
Немањина 6/IV  
БЕОГРАД



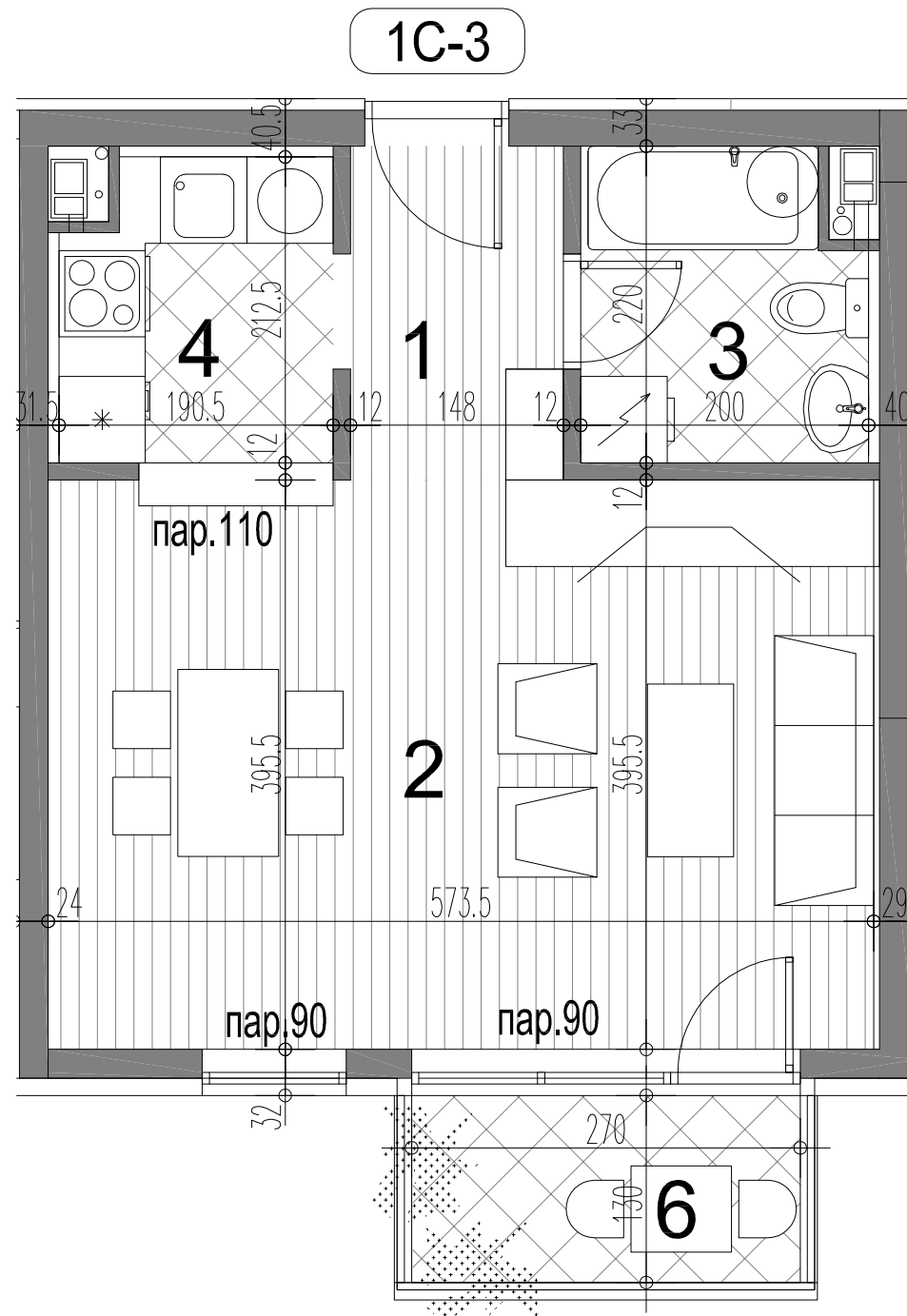
РАЗМЕРА : Цртеж бр. :

**R 1:50**

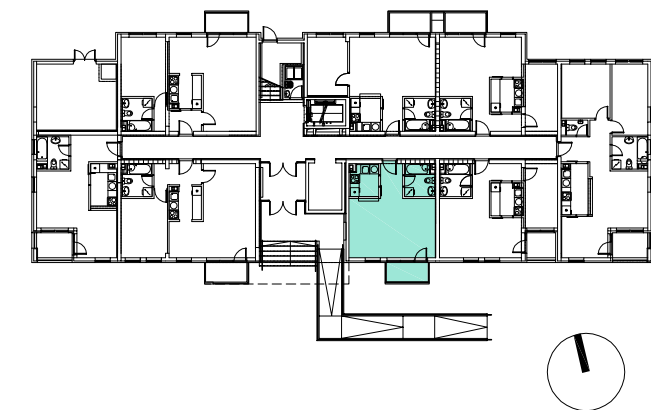
**03**



Три слободностојећа вишепородична стамбена објекта:  
 Објекат А на К.П.5733/8,  
 Објекат Б на К.П.5733/7, и Објекат В на К.П.5733/6  
 КО Сремска Митровица, град Сремска Митровица



ЈЕДНОСОБАН СТАН 1С-3			
бр.пр.	Намена просторије	Површина (m <sup>2</sup> )	Површина П (m <sup>2</sup> )-3%
1	Улаз	3.43	
2	Дневни боравак са трпезаријом	22.68	
3	Купатило	4.15	
4	Кухиња	3.83	
Укупна затворена површина стана		<b>34.09</b>	
6	Балкон	3.51	
Укупна нето површина стана		<b>37.60</b>	<b>36.47</b>

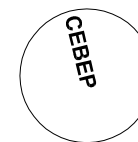


ОБЈЕКАТ: В  
 ЈЕДНОСОБАН СТАН  
 ТИП : 1С-3

	ПРИЗЕМЉЕ	1.СПРАТ	2.СПРАТ	3.СПРАТ	4.СПРАТ
СТАН Бр.01	--	--	--	--	--

инвеститор: SPV SAVA D.O.O SREMSKA MITROVICA  
 22000 Сремска Митровица, Светог Димитрија 13

ПРОЈЕКТАНТ:  
 САОБРАЋАЈНИ ИНСТИТУТ ЦИП  
 Немањина 6/IV  
 БЕОГРАД



РАЗМЕРА : Цртеж бр. :

**R 1:50**

**04**

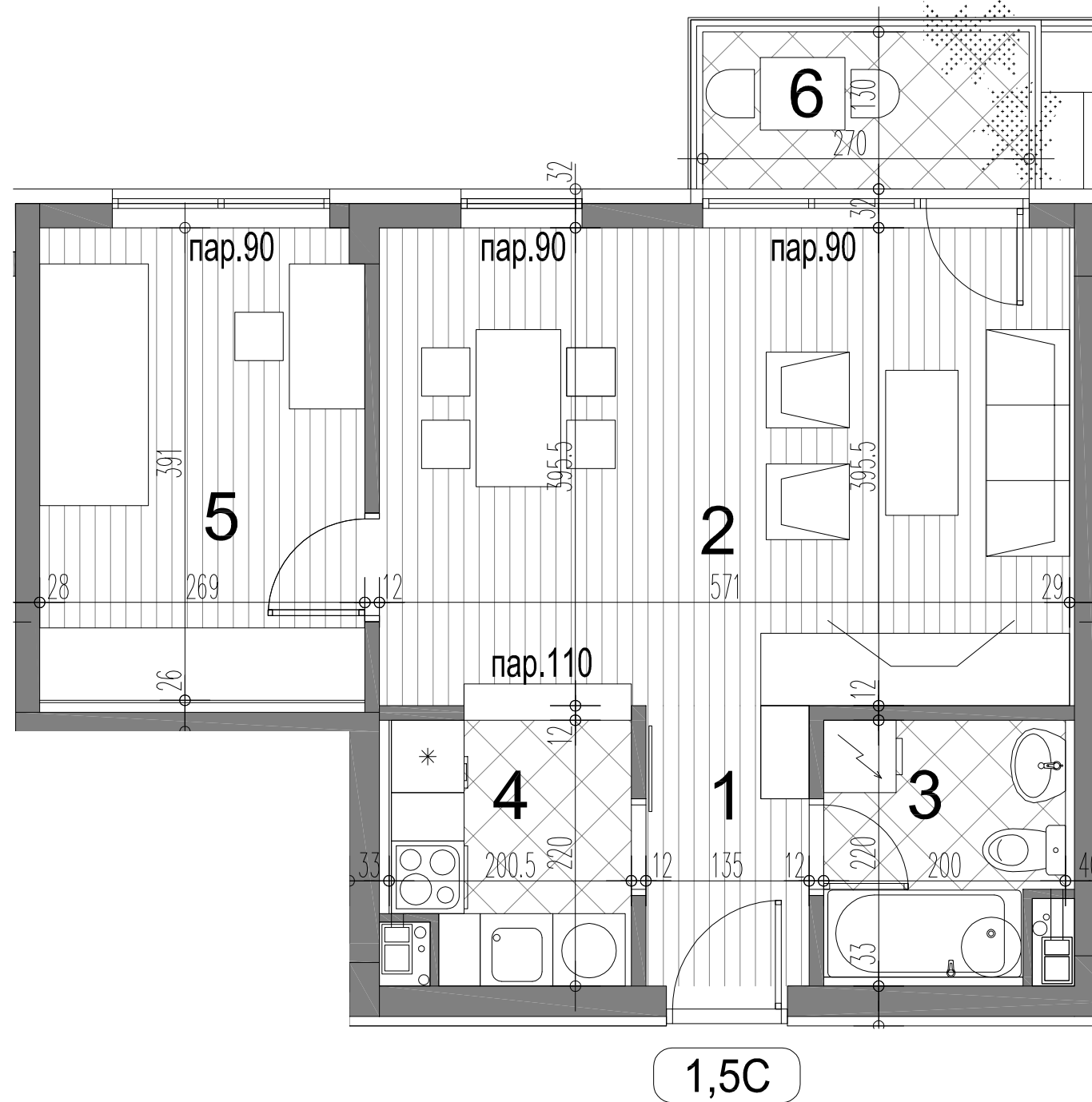
**ЈЕДНОИПОСОБНИ СТАНОВИ**



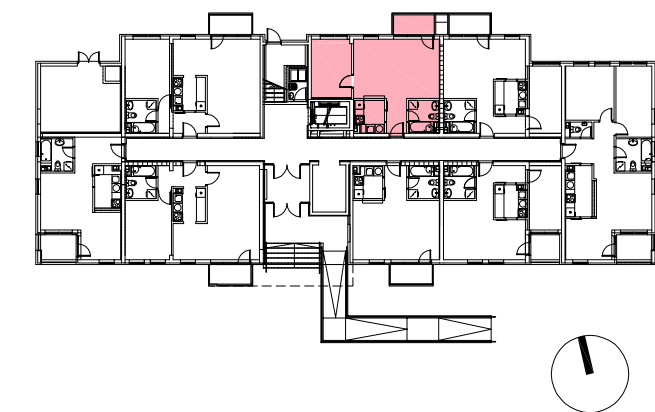
Три слободностојећа вишепородична стамбена објекта:  
 Објекат А на К.П.5733/8,  
 Објекат Б на К.П.5733/7, и Објекат В на К.П.5733/6  
 КО Сремска Митровица, град Сремска Митровица



ТРОТОАР -0.90 од пода у стану приземља



ЈЕДНОИПОСОБАН СТАН 1,5С			
бр.пр.	Намена просторије	Површина П (m²)	Површина П (m²)-3%
1	Улаз	3.13	
2	Дневни боравак са трпезаријом	22.58	
3	Купатило	4.00	
4	Кухиња	4.16	
5	1/2 Соба	10.48	
Укупна затворена површина стана		<b>44.36</b>	
6	Балкон	3.51	
Укупна нето површина стана		<b>47.87</b>	<b>46.43</b>

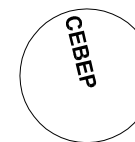


ОБЈЕКАТ: В  
 ЈЕДНОИПОСОБАН СТАН  
 ТИП : 1,5С

	ПРИЗЕМЉЕ	1.СПРАТ	2.СПРАТ	3.СПРАТ	4.СПРАТ
СТАН Бр.05	--	--	--	--	--

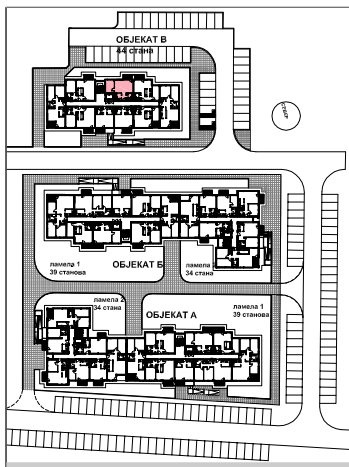
инвеститор: SPV SAVA D.O.O SREMSKA MITROVICA  
 22000 Сремска Митровица, Светог Димитрија 13

ПРОЈЕКТАНТ:  
 САОБРАЋАЈНИ ИНСТИТУТ ЦИП  
 Немањина 6/IV  
 БЕОГРАД

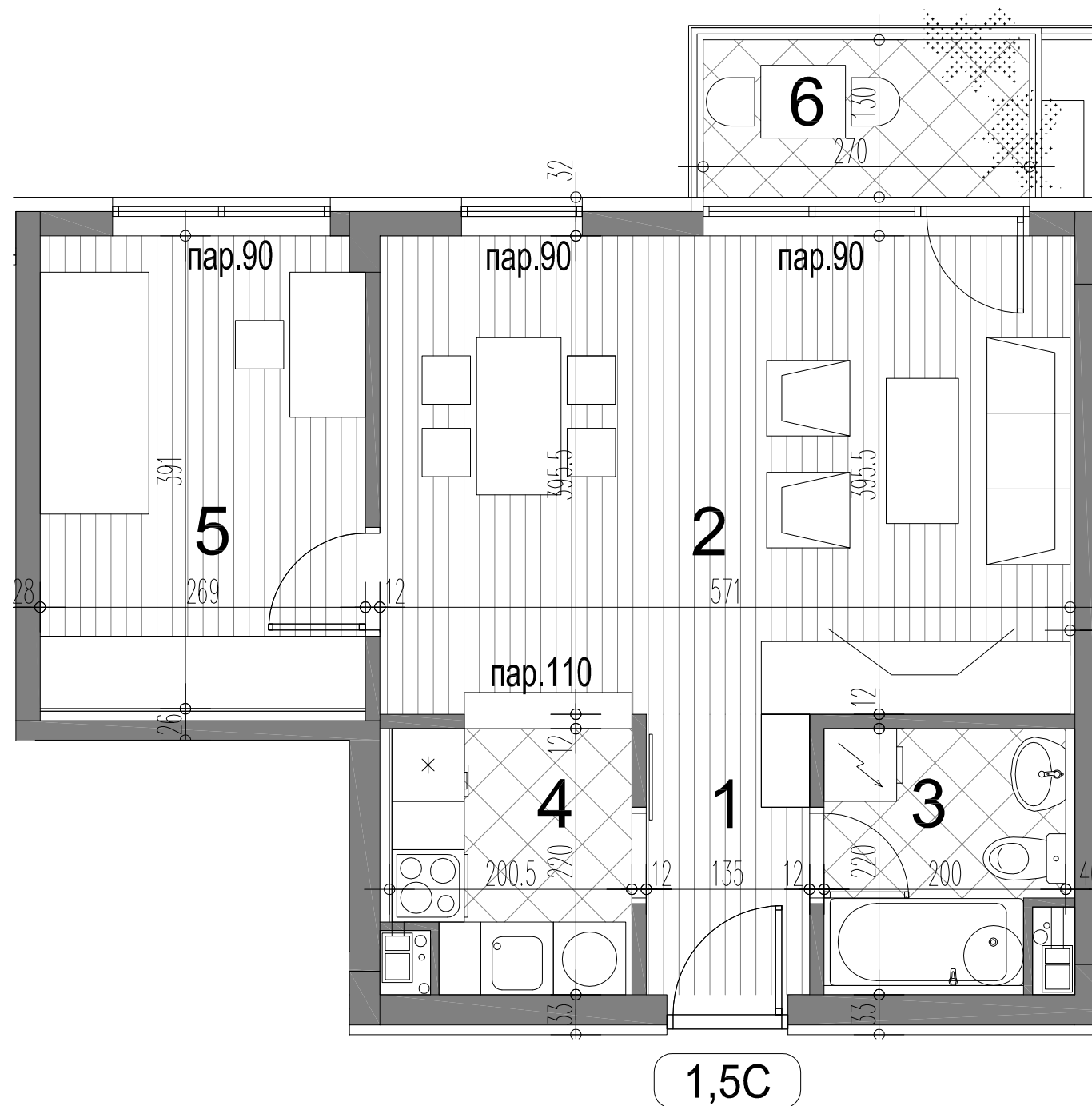


РАЗМЕРА :  
**R 1:50**

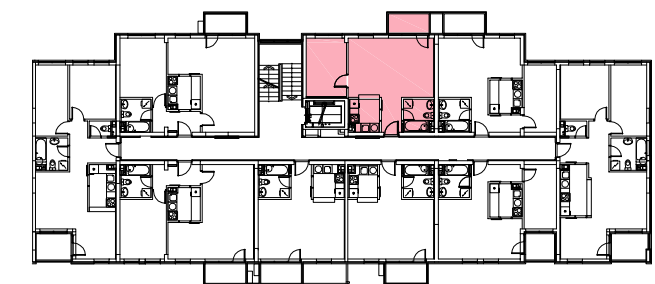
Цртеж бр. :  
**05**



Три слободностојећа вишепородична стамбена објекта:  
 Објекат А на К.П.5733/8,  
 Објекат Б на К.П.5733/7, и Објекат В на К.П.5733/6  
 КО Сремска Митровица, град Сремска Митровица



ЈЕДНОИПОСОБАН СТАН 1,5С			
бр.пр.	Намена просторије	Површина П (м²)	Површина П (м²)-3%
1	Улаз	3.13	
2	Дневни боравак са трпезаријом	22.58	
3	Купатило	4.00	
4	Кухиња	4.16	
5	1/2 Соба	10.48	
Укупна затворена површина стана		<b>44.36</b>	
6	Балкон	3.51	
Укупна нето површина стана		<b>47.87</b>	<b>46.43</b>

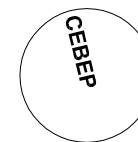


ОБЈЕКАТ: В  
 ЈЕДНОИПОСОБАН СТАН  
 ТИП : 1,5С

ПРИЗЕМЉЕ	1.СПРАТ	2.СПРАТ	3.СПРАТ	4.СПРАТ
--	СТАН Бр.17	СТАН Бр.26	СТАН Бр.35	СТАН Бр.44

инвеститор: SPV SAVA D.O.O SREMSKA MITROVICA  
 22000 Сремска Митровица, Светог Димитрија 13

ПРОЈЕКТАНТ:  
 САОБРАЋАЈНИ ИНСТИТУТ ЦИП  
 Немањина 6/IV  
 БЕОГРАД



РАЗМЕРА :

**R 1:50**

Цртеж бр. :

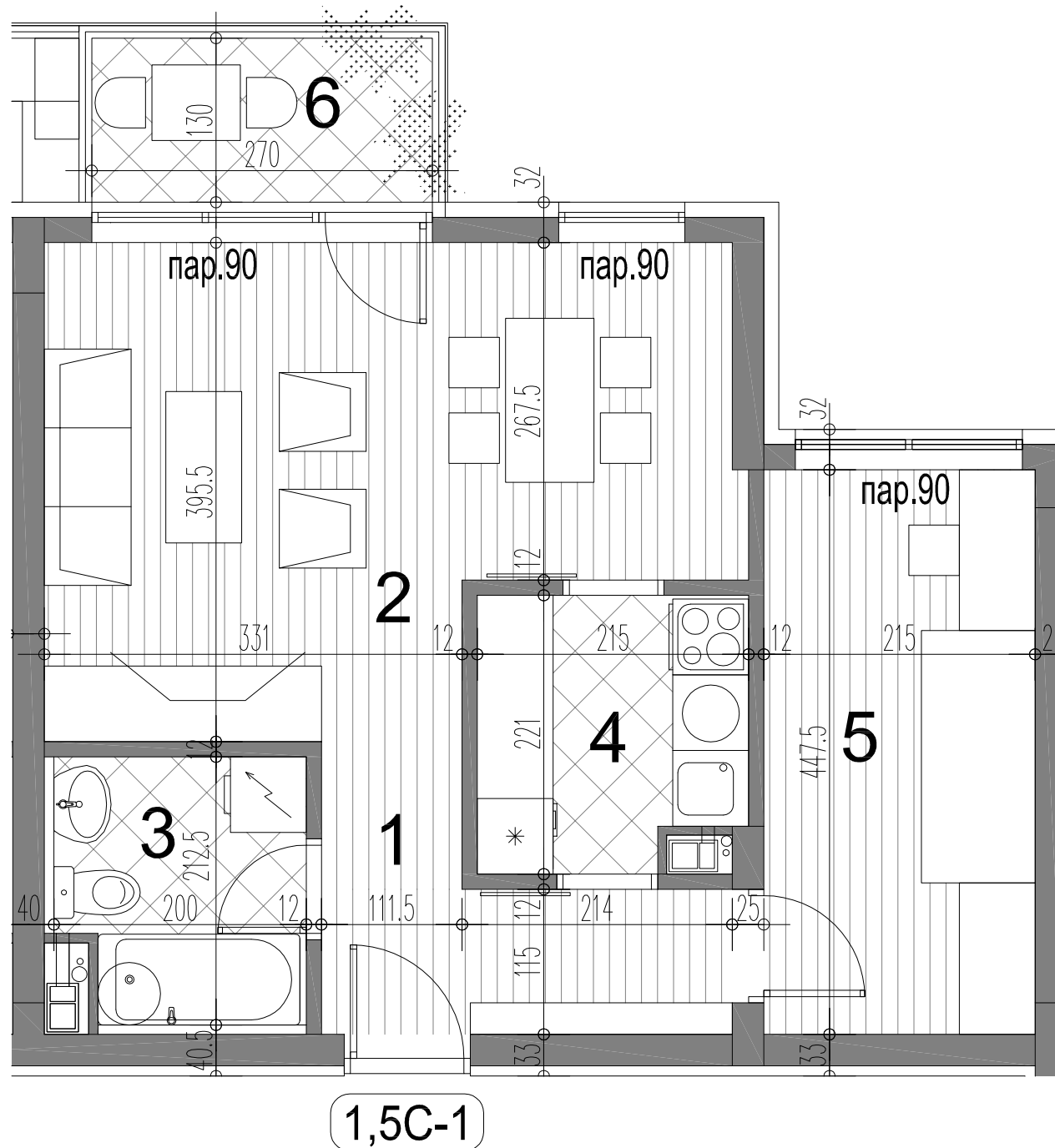
**06**



Три слободностојећа вишепородична стамбена објекта:  
 Објекат А на К.П.5733/8,  
 Објекат Б на К.П.5733/7, и Објекат В на К.П.5733/6  
 КО Сремска Митровица, град Сремска Митровица

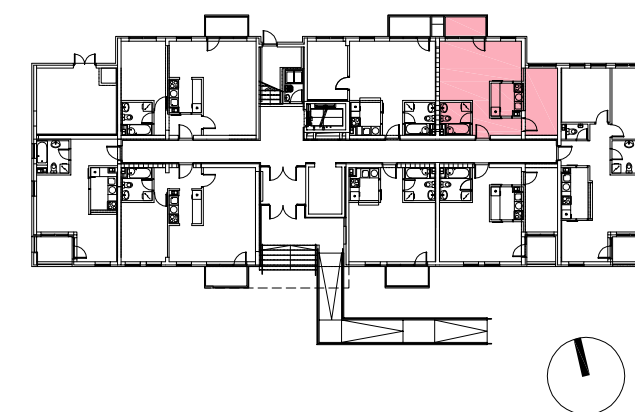


ТРОТОАР -0.90 од пода у стану приземља



ЈЕДНОИПОСОБАН СТАН 1,5С-1

бр.пр.	Намена просторије	Површина П (m <sup>2</sup> )	Површина П (m <sup>2</sup> )-3%
1	Улаз	3.74	
2	Дневни боравак са трпезаријом	20.23	
3	Купатило	4.00	
4	Кухиња	4.48	
5	1/2 Соба	9.62	
Укупна затворена површина стана		<b>42.07</b>	
6	Балкон	3.51	
Укупна нето површина стана		<b>45.58</b>	<b>44.21</b>

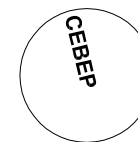


ОБЈЕКАТ: В  
 ЈЕДНОИПОСОБАН СТАН  
 ТИП : 1,5С-1

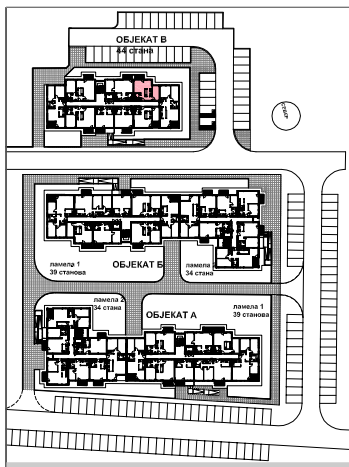
ПРИЗЕМЉЕ	1.СПРАТ	2.СПРАТ	3.СПРАТ	4.СПРАТ
СТАН Бр.04	--	--	--	--

инвеститор: SPV SAVA D.O.O SREMSKA MITROVICA  
 22000 Сремска Митровица, Светог Димитрија 13

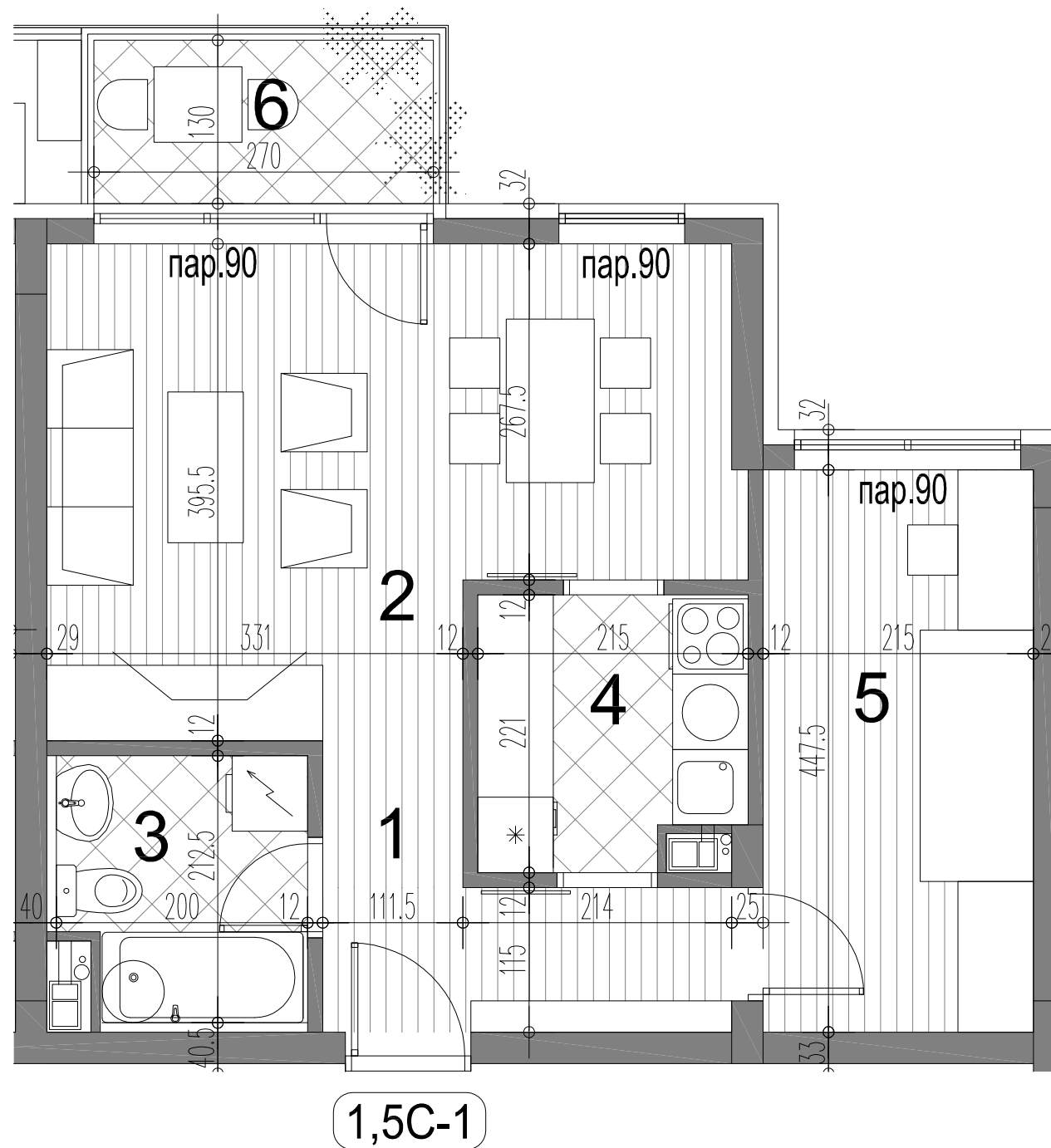
ПРОЈЕКТАНТ:  
 САОБРАЋАЈНИ ИНСТИТУТ ЦИП  
 Немањина 6/IV  
 БЕОГРАД



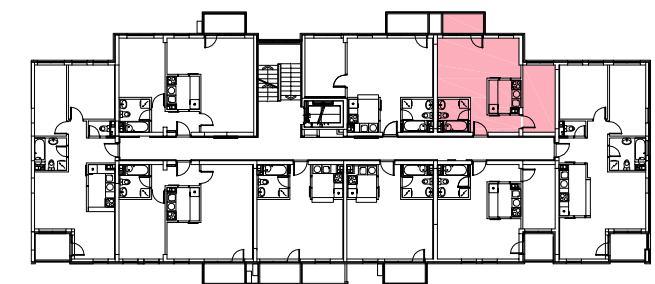
РАЗМЕРА : Цртеж бр. :  
**R 1:50** **07**



Три слободностојећа вишепородична стамбена објекта:  
 Објекат А на К.П.5733/8,  
 Објекат Б на К.П.5733/7, и Објекат В на К.П.5733/6  
 КО Сремска Митровица, град Сремска Митровица



ЈЕДНОИПОСОБАН СТАН 1,5С-1			
бр.пр.	Намена просторије	Површина П (m²)	Површина П (m²)-3%
1	Улаз	3.74	
2	Дневни боравак са трпезаријом	20.23	
3	Купатило	4.00	
4	Кухиња	4.48	
5	1/2 Соба	9.62	
Укупна затворена површина стана		<b>42.07</b>	
6	Балкон	3.51	
Укупна нето површина стана		<b>45.58</b>	<b>44.22</b>

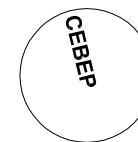


ОБЈЕКАТ: В  
 ЈЕДНОИПОСОБАН СТАН  
 ТИП : 1,5С-1

ПРИЗЕМЉЕ	1.СПРАТ	2.СПРАТ	3.СПРАТ	4.СПРАТ
--	СТАН Бр.16	СТАН Бр.25	СТАН Бр.34	СТАН Бр.43

инвеститор: SPV SAVA D.O.O SREMSKA MITROVICA  
 22000 Сремска Митровица, Светог Димитрија 13

ПРОЈЕКТАНТ:  
 САОБРАЋАЈНИ ИНСТИТУТ ЦИП  
 Немањина 6/IV  
 БЕОГРАД



РАЗМЕРА : Цртеж бр. :

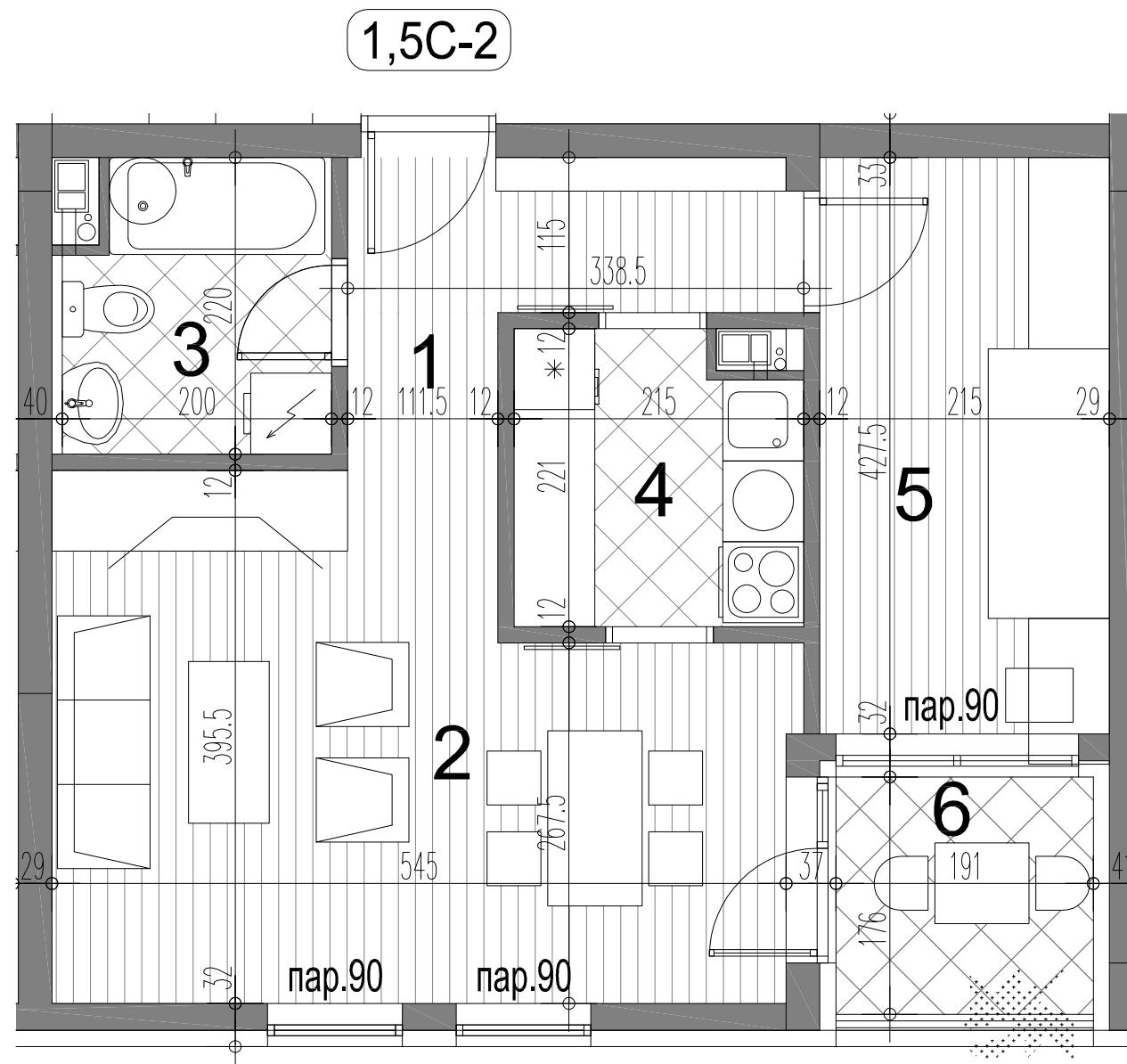
**R 1:50**

**08**





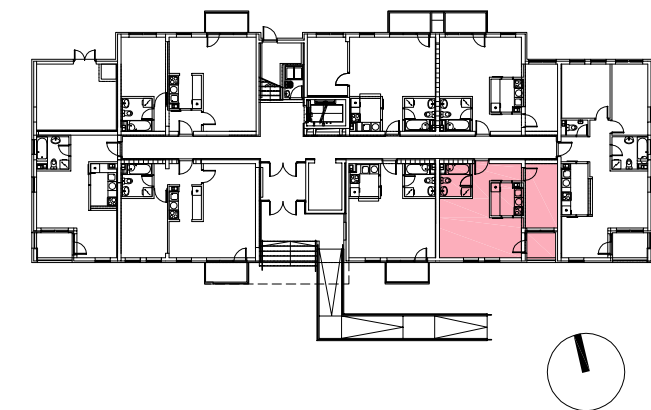
Три слободностојећа вишепородична стамбена објекта:  
 Објекат А на К.П.5733/8,  
 Објекат Б на К.П.5733/7, и Објекат В на К.П.5733/6  
 КО Сремска Митровица, град Сремска Митровица



ТРОТОАР -0.90 од пода у стану приземља

ЈЕДНОИПОСОБАН СТАН 1,5C-2

бр.пр.	Намена просторије	Површина П (m²)	Површина П (m²)-3%
1	Улаз	3.74	
2	Дневни боравак са трпезаријом	20.21	
3	Купатило	4.15	
4	Кухиња	4.48	
5	1/2 Соба	9.19	
Укупна затворена површина стана		<b>41.77</b>	
6	Балкон	3.36	
Укупна нето површина стана		<b>45.13</b>	<b>43.77</b>

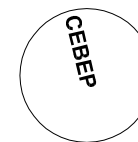


ОБЈЕКАТ: В  
 ЈЕДНОИПОСОБАН СТАН  
 ТИП : 1,5C-2

	ПРИЗЕМЉЕ	1.СПРАТ	2.СПРАТ	3.СПРАТ	4.СПРАТ
СТАН Бр.02	--	--	--	--	--

инвеститор: SPV SAVA D.O.O SREMSKA MITROVICA  
 22000 Сремска Митровица, Светог Димитрија 13

ПРОЈЕКТАНТ:  
 САОБРАЋАЈНИ ИНСТИТУТ ЦИП  
 Немањина 6/IV  
 БЕОГРАД

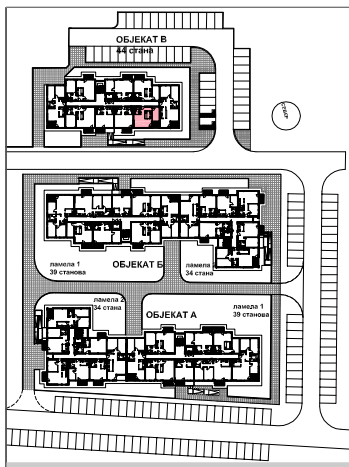


РАЗМЕРА :

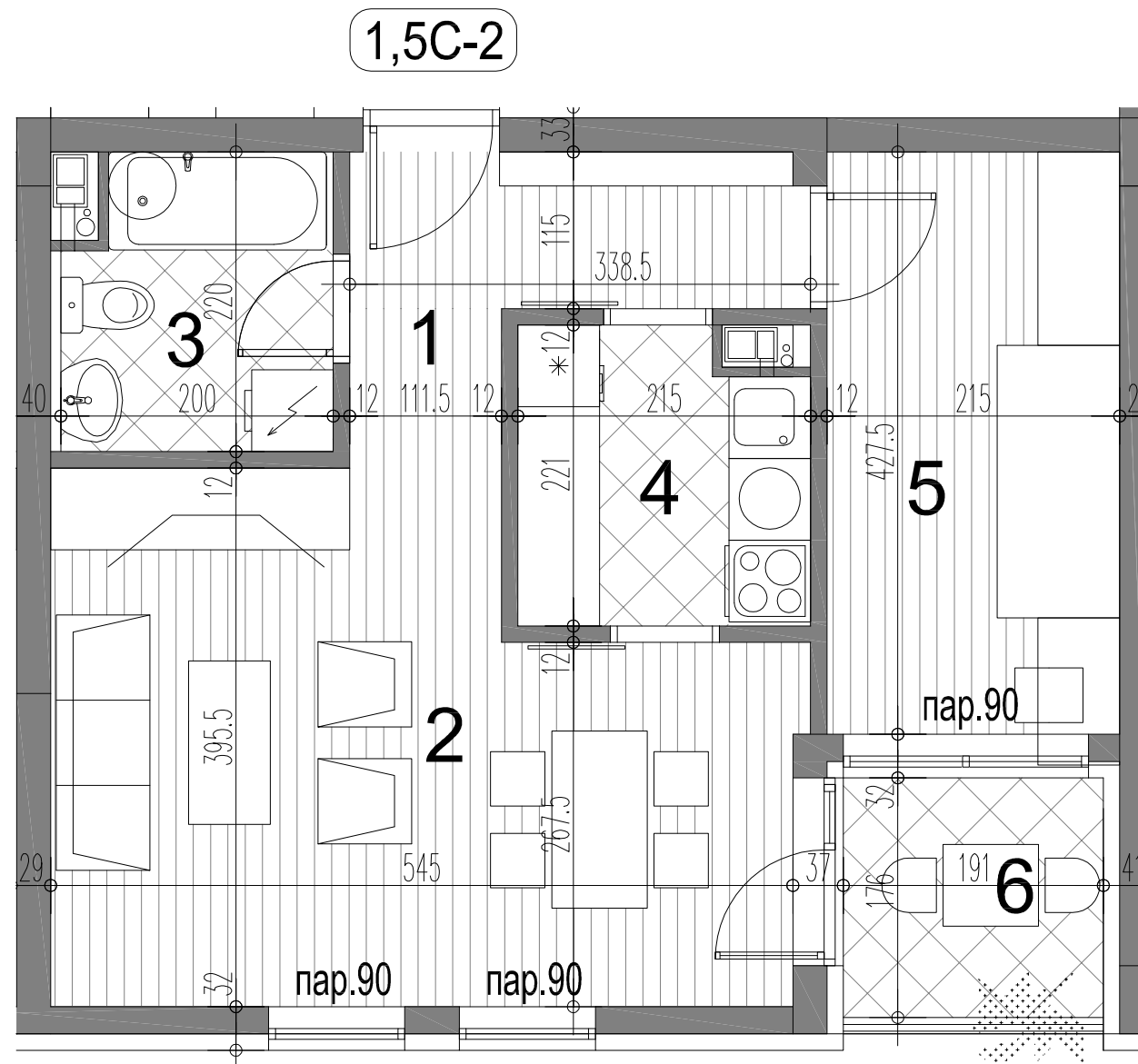
**R 1:50**

Цртеж бр. :

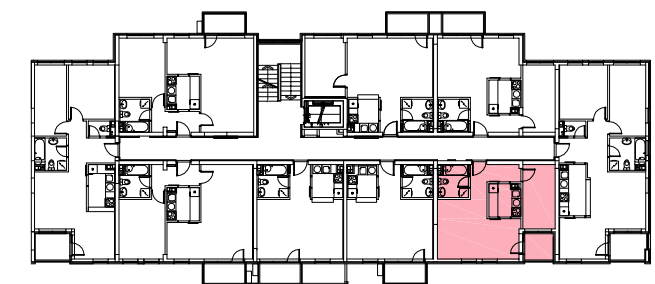
**09**



Три слободностојећа вишепородична стамбена објекта:  
 Објект А на К.П.5733/8,  
 Објект Б на К.П.5733/7, и Објект В на К.П.5733/6  
 КО Сремска Митровица, град Сремска Митровица



ЈЕДНОИПОСОБАН СТАН 1,5С-2			
бр.пр.	Намена просторије	Површина П (m²)	Површина П (m²)-3%
1	Улаз	3.74	
2	Дневни боравак са трпезаријом	20.21	
3	Купатило	4.15	
4	Кухиња	4.48	
5	1/2 Соба	9.19	
Укупна затворена површина стана		<b>41.77</b>	
6	Балкон	3.36	
Укупна нето површина стана		<b>45.13</b>	<b>43.78</b>

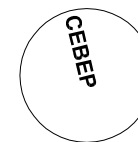


ОБЈЕКАТ: В  
 ЈЕДНОИПОСОБАН СТАН  
 ТИП : 1,5С-2

ПРИЗЕМЉЕ	1.СПРАТ	2.СПРАТ	3.СПРАТ	4.СПРАТ
--	СТАН Бр.14	СТАН Бр.23	СТАН Бр.32	СТАН Бр.41

инвеститор: SPV SAVA D.O.O SREMSKA MITROVICA  
 22000 Сремска Митровица, Светог Димитрија 13

ПРОЈЕКТАНТ:  
 САОБРАЋАЈНИ ИНСТИТУТ ЦИП  
 Немањина 6/IV  
 БЕОГРАД



РАЗМЕРА :

**R 1:50**

Цртеж бр. :

**10**

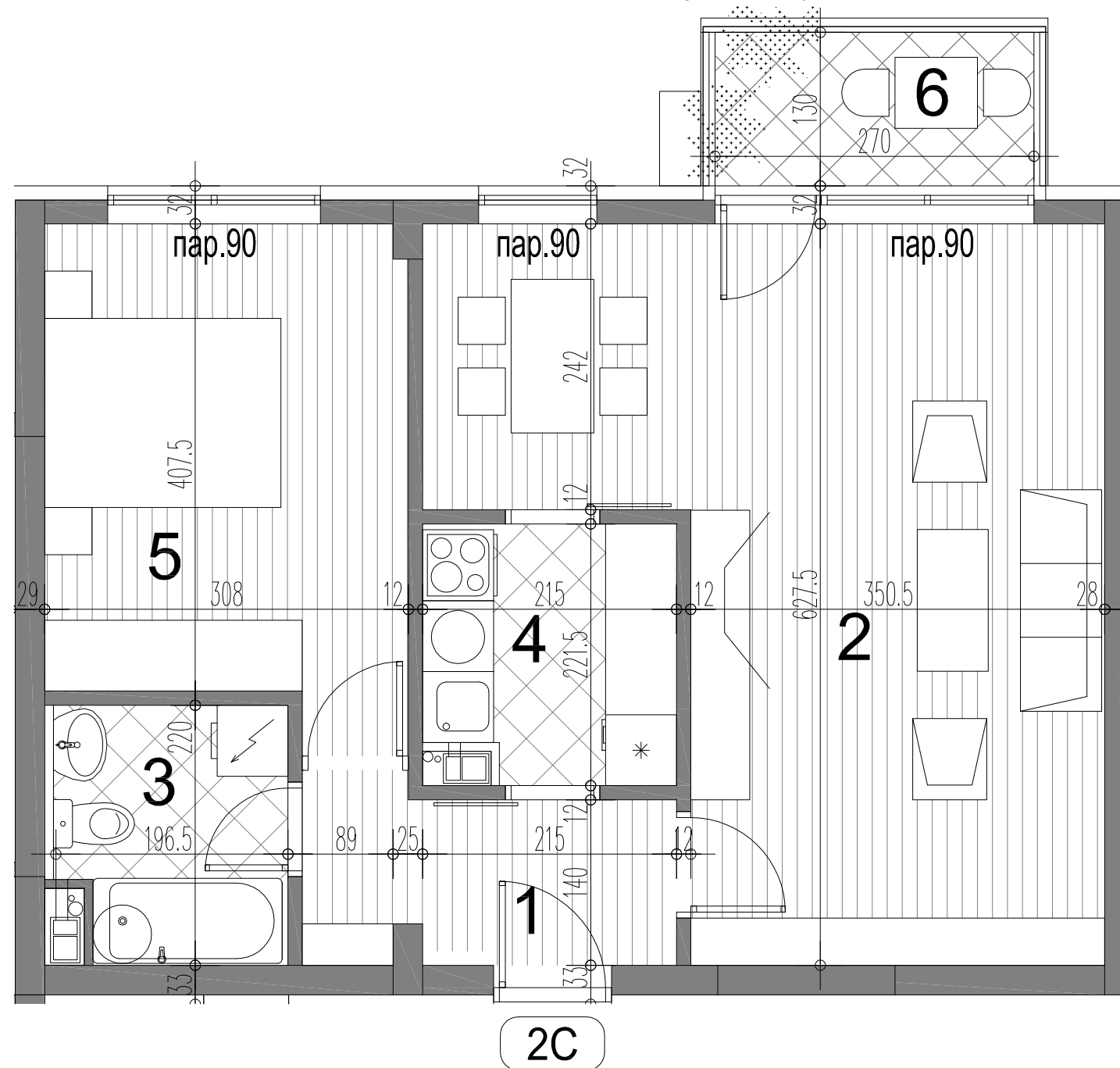
**ДВОСОБНИ СТАНОВИ**



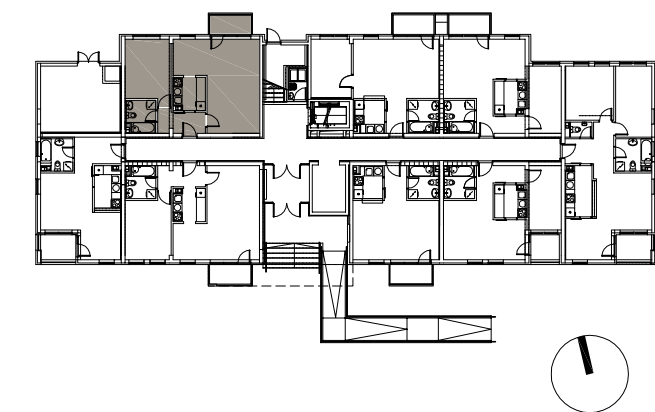
Три слободностојећа вишепородична стамбена објекта:  
 Објекат А на К.П.5733/8,  
 Објекат Б на К.П.5733/7, и Објекат В на К.П.5733/6  
 КО Сремска Митровица, град Сремска Митровица



ТРОТОАР -0.90 од пода у стану приземља



ДВОСОБАН СТАН 2С			
бр.пр.	Намена просторије	Површина П (m <sup>2</sup> )	Површина П (m <sup>2</sup> )-3%
1	Улаз	4.58	
2	Дневни боравак са трпезаријом	27.49	
3	Купатило	4.12	
4	Кухиња	4.52	
5	Соба	12.64	
Укупна затворена површина стана		<b>53.35</b>	
6	Балкон	3.51	
Укупна нето површина стана		<b>56.86</b>	<b>55.15</b>



ОБЈЕКАТ: В  
 ДВОСОБАН СТАН  
 ТИП : 2С

ПРИЗЕМЉЕ	1.СПРАТ	2.СПРАТ	3.СПРАТ	4.СПРАТ
СТАН Бр.06	--	--	--	--

инвеститор: SPV SAVA D.O.O SREMSKA MITROVICA  
 22000 Сремска Митровица, Светог Димитрија 13

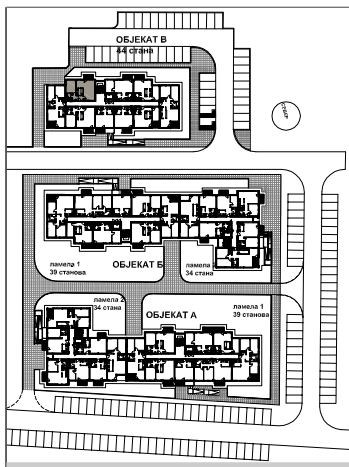
ПРОЈЕКТАНТ:  
 САОБРАЋАЈНИ ИНСТИТУТ ЦИП  
 Немањина 6/IV  
 БЕОГРАД



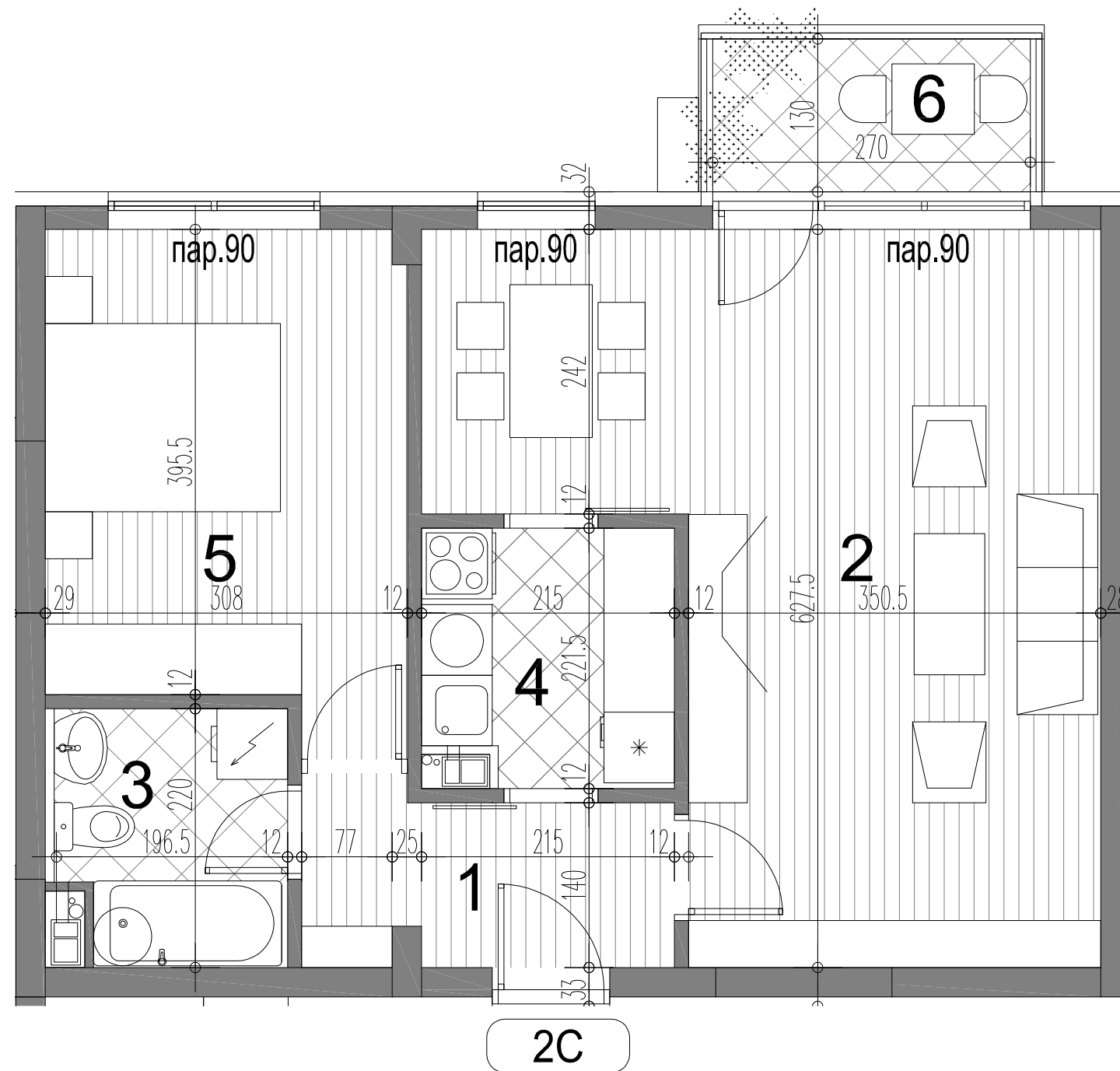
РАЗМЕРА : Цртеж бр. :

**R 1:50**

**11**

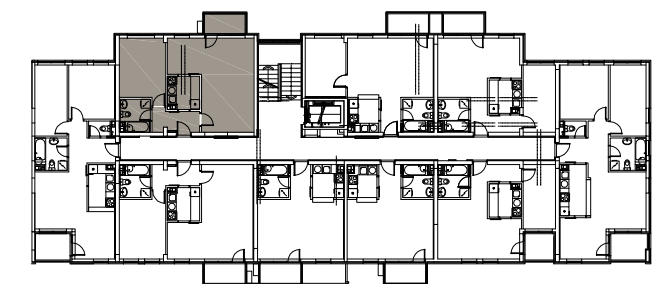


Три слободностојећа вишепородична стамбена објекта:  
 Објекат А на К.П.5733/8,  
 Објекат Б на К.П.5733/7, и Објекат В на К.П.5733/6  
 КО Сремска Митровица, град Сремска Митровица



**ДВОСОБАН СТАН 2С**

бр.пр.	Намена просторије	Површина П (м²)	Површина П (м²)-3%
1	Улаз	4.58	
2	Дневни боравак са трпезаријом	27.49	
3	Купатило	4.12	
4	Кухиња	4.52	
5	Соба	12.64	
Укупна затворена површина стана		<b>53.35</b>	
6	Балкон	3.51	
Укупна нето површина стана		<b>56.86</b>	<b>55.15</b>

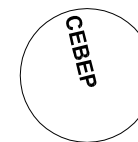


ОБЈЕКАТ: В  
 ДВОСОБАН СТАН  
 ТИП : 2С

ПРИЗЕМЉЕ	1.СПРАТ	2.СПРАТ	3.СПРАТ	4.СПРАТ
--	СТАН Бр.09	СТАН Бр.18	СТАН Бр.27	СТАН Бр.36

инвеститор: SPV SAVA D.O.O SREMSKA MITROVICA  
 22000 Сремска Митровица, Светог Димитрија 13

ПРОЈЕКТАНТ:  
 САОБРАЋАЈНИ ИНСТИТУТ ЦИП  
 Немањина 6/IV  
 БЕОГРАД



РАЗМЕРА : Цртеж бр. :

**R 1:50**

**12**

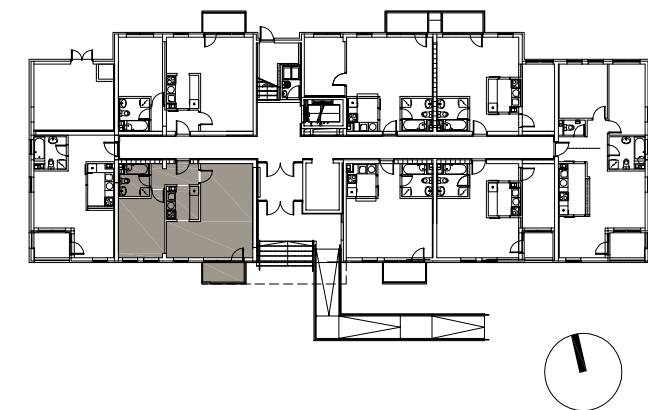


Три слободностојећа вишепородична стамбена објекта:  
 Објекат А на К.П.5733/8,  
 Објекат Б на К.П.5733/7, и Објекат В на К.П.5733/6  
 КО Сремска Митровица, град Сремска Митровица



ТРОТОАР -0.90 од пода у стану приземља

ДВОСОБАН СТАН 2С-3			
бр.пр.	Намена просторије	Површина (м²)	Површина П (м²)-3%
1	Улаз	4.58	
2	Дневни боравак са трпезаријом	27.33	
3	Купатило	4.12	
4	Кухиња	4.52	
5	Соба	12.64	
Укупна затворена површина стана		<b>53.19</b>	
6	Балкон	3.51	
Укупна нето површина стана		<b>56.70</b>	<b>55.00</b>

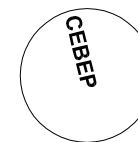


ОБЈЕКАТ: В  
 ДВОСОБАН СТАН  
 ТИП : 2С-3

ПРИЗЕМЉЕ	1.СПРАТ	2.СПРАТ	3.СПРАТ	4.СПРАТ
СТАН Бр.08	--	--	--	--

инвеститор: SPV SAVA D.O.O SREMSKA MITROVICA  
 22000 Сремска Митровица, Светог Димитрија 13

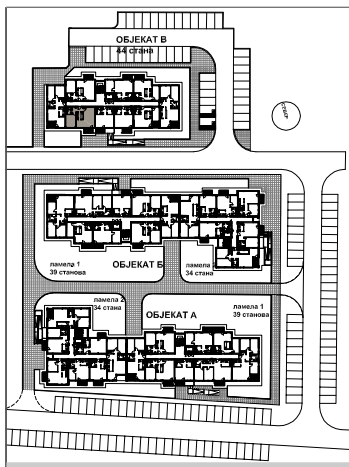
ПРОЈЕКТАНТ:  
 САОБРАЋАЈНИ ИНСТИТУТ ЦИП  
 Немањина 6/IV  
 БЕОГРАД



РАЗМЕРА : Цртеж бр. :

**R 1:50**

**13**



Три слободностојећа вишепородична стамбена објекта:  
 Објекат А на К.П.5733/8,  
 Објекат Б на К.П.5733/7, и Објекат В на К.П.5733/6  
 КО Сремска Митровица, град Сремска Митровица



ДВОСОБАН СТАН 2С-4			
бр.пр.	Намена просторије	Површина (м²)	Површина П (м²)-3%
1	Улаз	4.58	
2	Дневни боравак са трпезаријом	27.08	
3	Купатило	4.12	
4	Кухиња	4.52	
5	Соба	12.64	
Укупна затворена површина стана		<b>52.94</b>	
6	Балкон	3.51	
Укупна нето површина стана		<b>56.45</b>	<b>54.76</b>

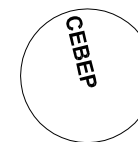


ОБЈЕКАТ: В  
 ДВОСОБАН СТАН  
 ТИП : 2С-4

ПРИЗЕМЉЕ	1.СПРАТ	2.СПРАТ	3.СПРАТ	4.СПРАТ
--	СТАН Бр.11	СТАН Бр.20	СТАН Бр.29	СТАН Бр.38

инвеститор: SPV SAVA D.O.O SREMSKA MITROVICA  
 22000 Сремска Митровица, Светог Димитрија 13

ПРОЈЕКТАНТ:  
 САОБРАЋАЈНИ ИНСТИТУТ ЦИП  
 Немањина 6/IV  
 БЕОГРАД



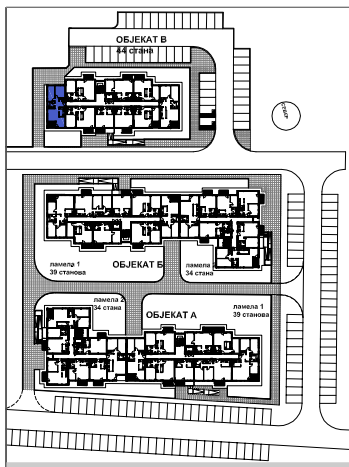
РАЗМЕРА : Цртеж бр. :

**R 1:50**

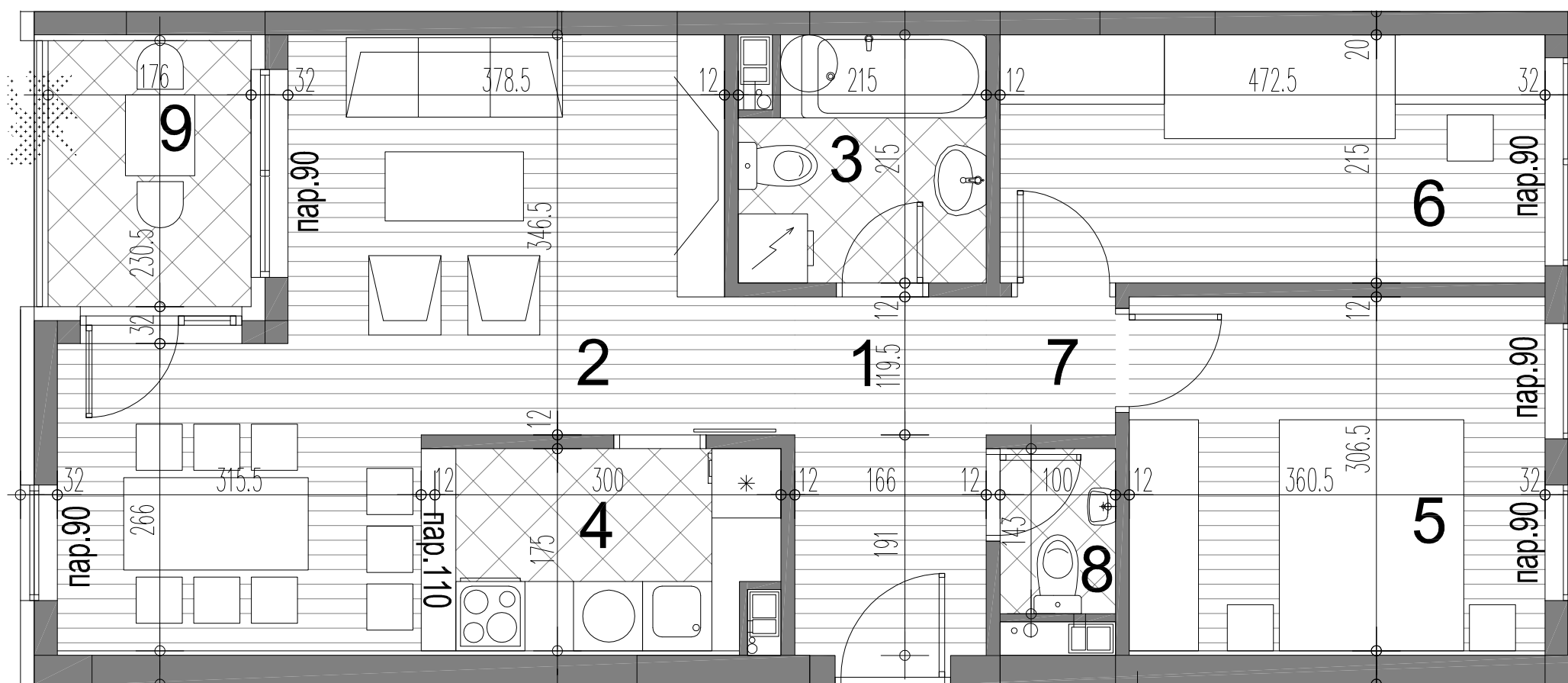
**14**

**ДВОИПОСОБНИ СТАНОВИ**





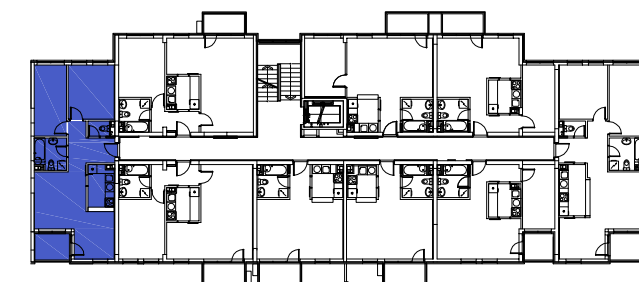
Три слободностојећа вишепородична стамбена објекта:  
 Објекат А на К.П.5733/8,  
 Објекат Б на К.П.5733/7, и Објекат В на К.П.5733/6  
 КО Сремска Митровица, град Сремска Митровица



2,5C

**ДВОИПОСТАН СТАН 2,5С**

бр.пр.	Намена просторије	Површина П (m <sup>2</sup> )	Површина П (m <sup>2</sup> )-3%
1	Улаз	5.15	
2	Дневни боравак са трпезаријом	21.55	
3	Купатило	4.36	
4	Кухиња	4.81	
5	Соба	11.05	
6	1/2 Соба	10.16	
7	Дегажман	1.34	
8	Тоалет	1.43	
Укупна затворена површина стана		<b>59.85</b>	
9	Лођа	4.06	
Укупна нето површина стана		<b>63.91</b>	<b>61.99</b>

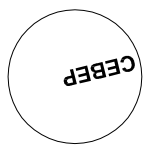


ОБЈЕКАТ: В  
 ДВОИПОСОБАН СТАН  
 ТИП : 2,5С

ПРИЗЕМЉЕ	1.СПРАТ	2.СПРАТ	3.СПРАТ	4.СПРАТ
--	СТАН Бр.10	СТАН Бр.19	СТАН Бр.28	СТАН Бр.37

инвеститор: SPV SAVA D.O.O SREMSKA MITROVICA  
 22000 Сремска Митровица, Светог Димитрија 13

ПРОЈЕКТАНТ:  
 САОБРАЋАЈНИ ИНСТИТУТ ЦИП  
 Немањина 6/IV  
 БЕОГРАД



РАЗМЕРА : Цртеж бр. :

**R 1:50**

**15**

**ТРОСОБНИ СТАНОВИ**

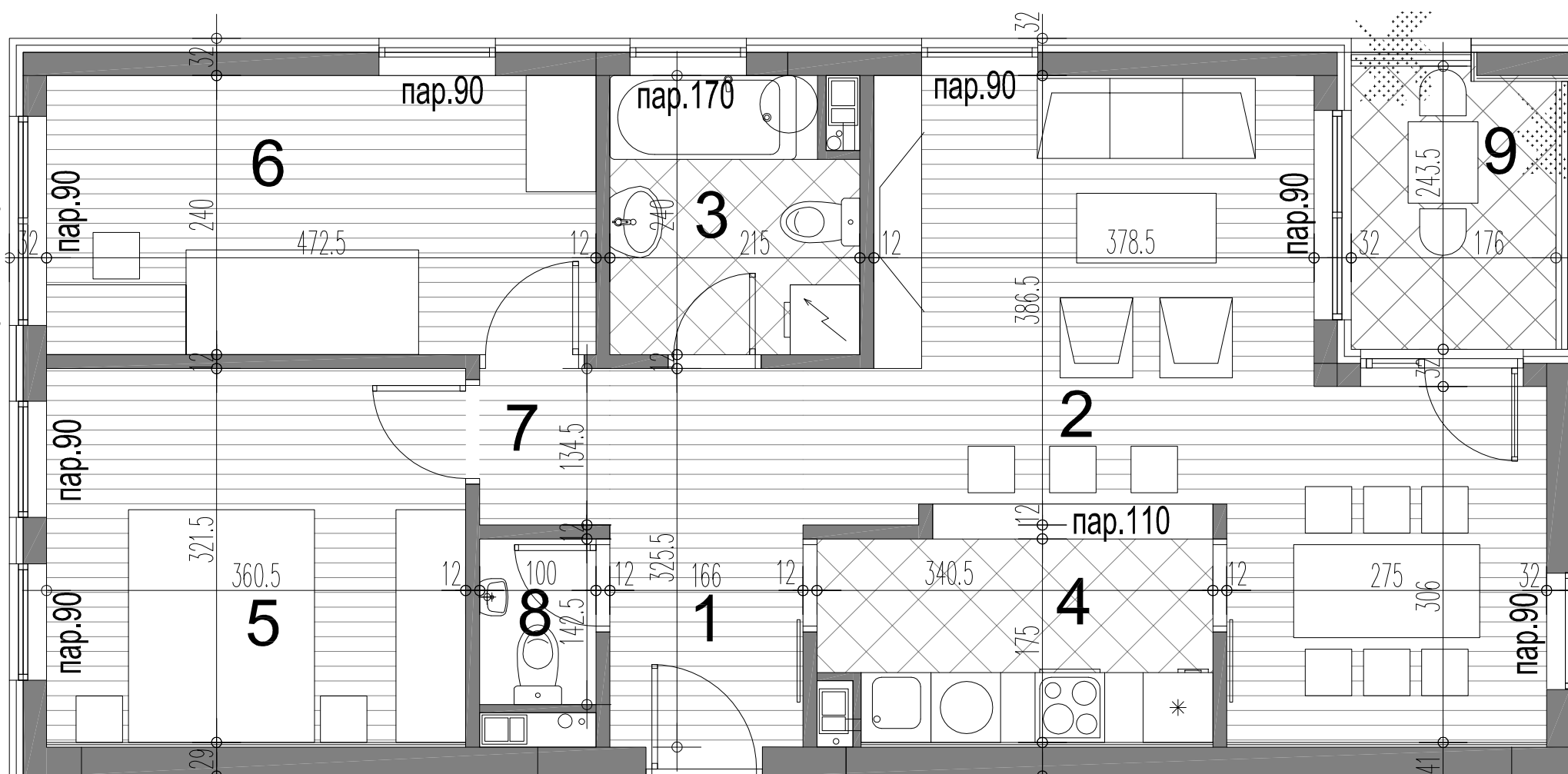


Три слободностојећа вишепородична стамбена објекта:  
 Објекат А на К.П.5733/8,  
 Објекат Б на К.П.5733/7, и Објекат В на К.П.5733/6  
 КО Сремска Митровица, град Сремска Митровица

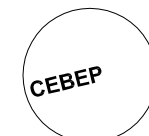


ТРОТОАР -0.90 од пода у стану приземља

ТРОТОАР -0.90 од пода у стану приземља



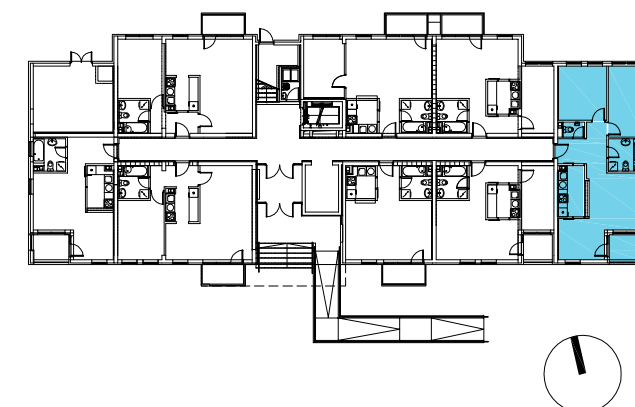
3C-1



ТРОТОАР -0.90 од пода у стану приземља

ТРОСОБАН СТАН 3C-1

бр.пр.	Намена просторије	Површина П (м²)	Површина П (м²)-3%
1	Улаз	5.40	
2	Дневни боравак са трпезаријом	22.81	
3	Купатило	4.90	
4	Кухиња	5.85	
5	Соба	11.59	
6	Соба	11.34	
7	Дегажман	1.51	
8	Тоалет	1.42	
Укупна затворена површина стана		<b>64.82</b>	
9	Лођа	4.19	
Укупна нето површина стана		<b>69.01</b>	<b>66.94</b>



ОБЈЕКАТ: В  
 ТРОСОБАН СТАН  
 ТИП : 3C-1

	ПРИЗЕМЉЕ	1.СПРАТ	2.СПРАТ	3.СПРАТ	4.СПРАТ
СТАН Бр.03	--	--	--	--	--

инвеститор: SPV SAVA D.O.O SREMSKA MITROVICA  
 22000 Сремска Митровица, Светог Димитрија 13

ПРОЈЕКТАНТ:  
 САОБРАЋАЈНИ ИНСТИТУТ ЦИП  
 Немањина 6/IV  
 БЕОГРАД



РАЗМЕРА : Цртеж бр. :

R 1:50

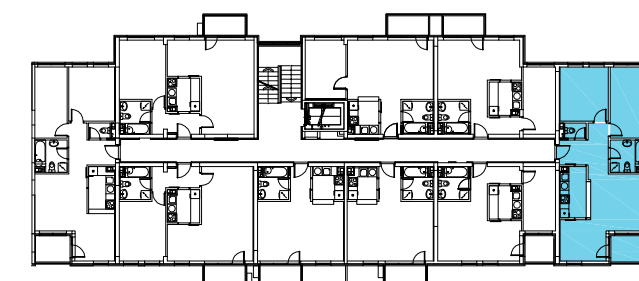
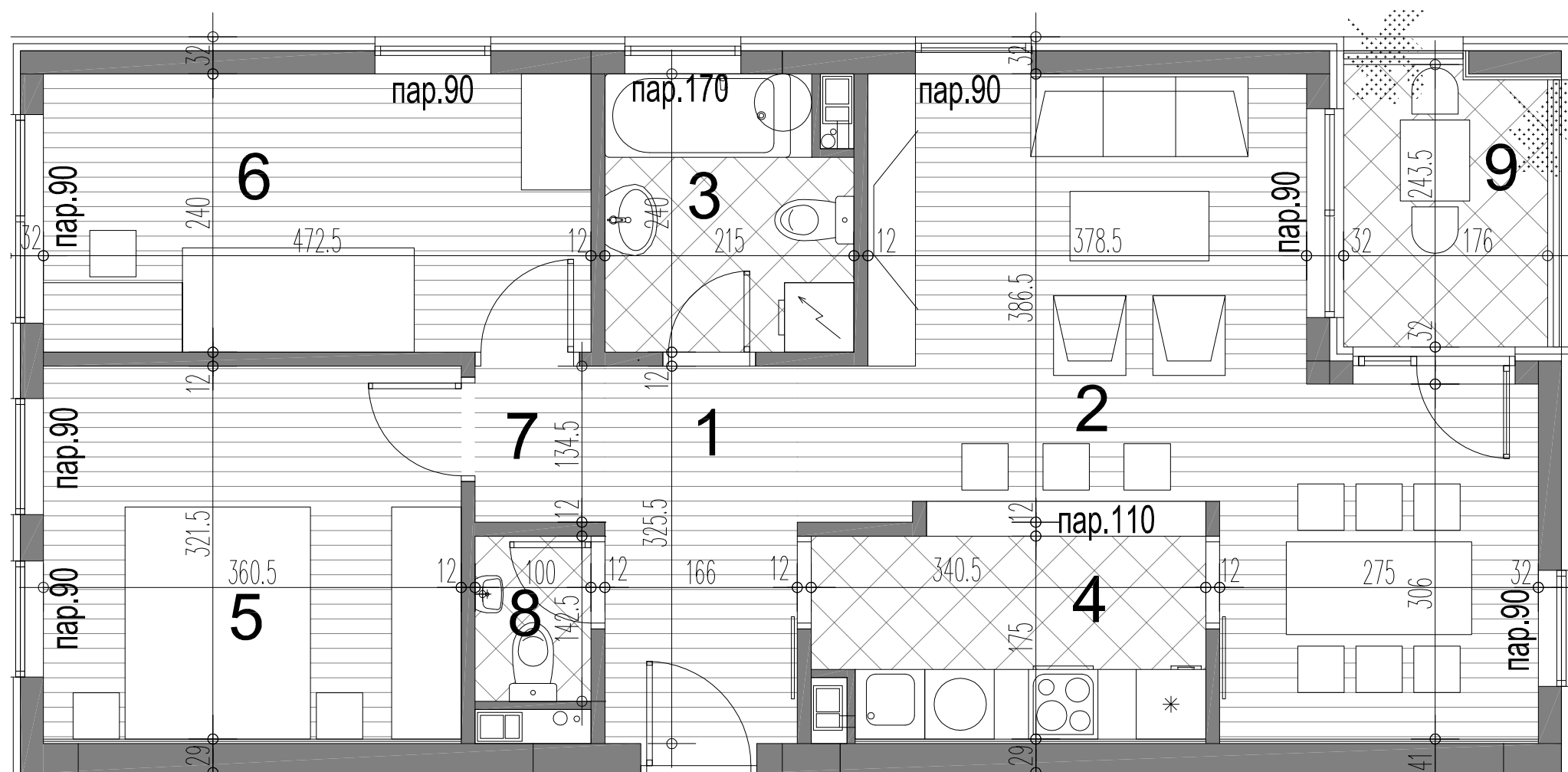
16

# Три слободностојећа вишепородична стамбена објекта: Објекат А на К.П.5733/8, Објекат Б на К.П.5733/7, и Објекат В на К.П.5733/6 КО Сремска Митровица, град Сремска Митровица



ТРОСОБАН СТАН 3С-1

бр.пр.	Намена просторије	Површина П (м²)	Површина П (м²)-3%
1	Улаз	5.40	
2	Дневни боравак са трпезаријом	22.81	
3	Купатило	4.90	
4	Кухиња	5.85	
5	Соба	11.59	
6	Соба	11.34	
7	Дегажман	1.51	
8	Тоалет	1.42	
Укупна затворена површина стана		<b>64.82</b>	
9	Лођа	4.19	
Укупна нето површина стана		<b>69.01</b>	<b>66.94</b>



ОБЈЕКАТ: В  
ТРОСОБАН СТАН  
ТИП : 3С-1

ПРИЗЕМЉЕ	1.СПРАТ	2.СПРАТ	3.СПРАТ	4.СПРАТ
--	СТАН Бр.15	СТАН Бр.24	СТАН Бр.33	СТАН Бр.42

инвеститор: SPV SAVA D.O.O SREMSKA MITROVICA  
22000 Сремска Митровица, Светог Димитрија 13

ПРОЈЕКТАНТ:  
САОБРАЋАЈНИ ИНСТИТУТ ЦИП  
Немањина 6/IV  
БЕОГРАД



РАЗМЕРА :

**R 1:50**

Цртеж бр. :

**17**