



ИНВЕСТИТОР:

SPV SAVA D.O.O. SREMSKA MITROVICA

22000 Сремска Митровица, Светог Димитрија 13

КАТАЛОГ СТАНОВА

Изградња три слободностојећа

вишепородична стамбена објекта:

Објекат А на К.П.5733/8, Објекат Б на К.П.5733/7 и

Објекат В на К.П.5733/6,

КО Сремска Митровица, град Сремска Митровица

СТАМБЕНИ ОБЈЕКАТ Б - ЛАМЕЛА Б2



ПРОЈЕКТАНТ:

САОБРАЋАЈНИ ИНСТИТУТ ЦИП д.о.о.

11000 БЕОГРАД, НЕМАЊИНА 6/IV

тел: 011/3618-134, факс: 011/3618-324, web site: www.sicp.co.rs



ИНВЕСТИТОР:

SPV SAVA D.O.O. SREMSKA MITROVICA

22000 Сремска Митровица, Светог Димитрија 13

СТАМБЕНИ ОБЈЕКАТ Б - ЛАМЕЛА Б2

САДРЖАЈ:

- Ситуација
- Табеларни преглед станова
- Приказ станова по типовима
 - Једноособни станови (листови 1 - 4)
 - Једноипособни станови (листови 5 - 6)
 - Двособни станови (листови 7 - 8)
 - Трособни станови (листови 9 - 12)
 - Троипособни станови (лист 13)



ПРОЈЕКТАНТ:

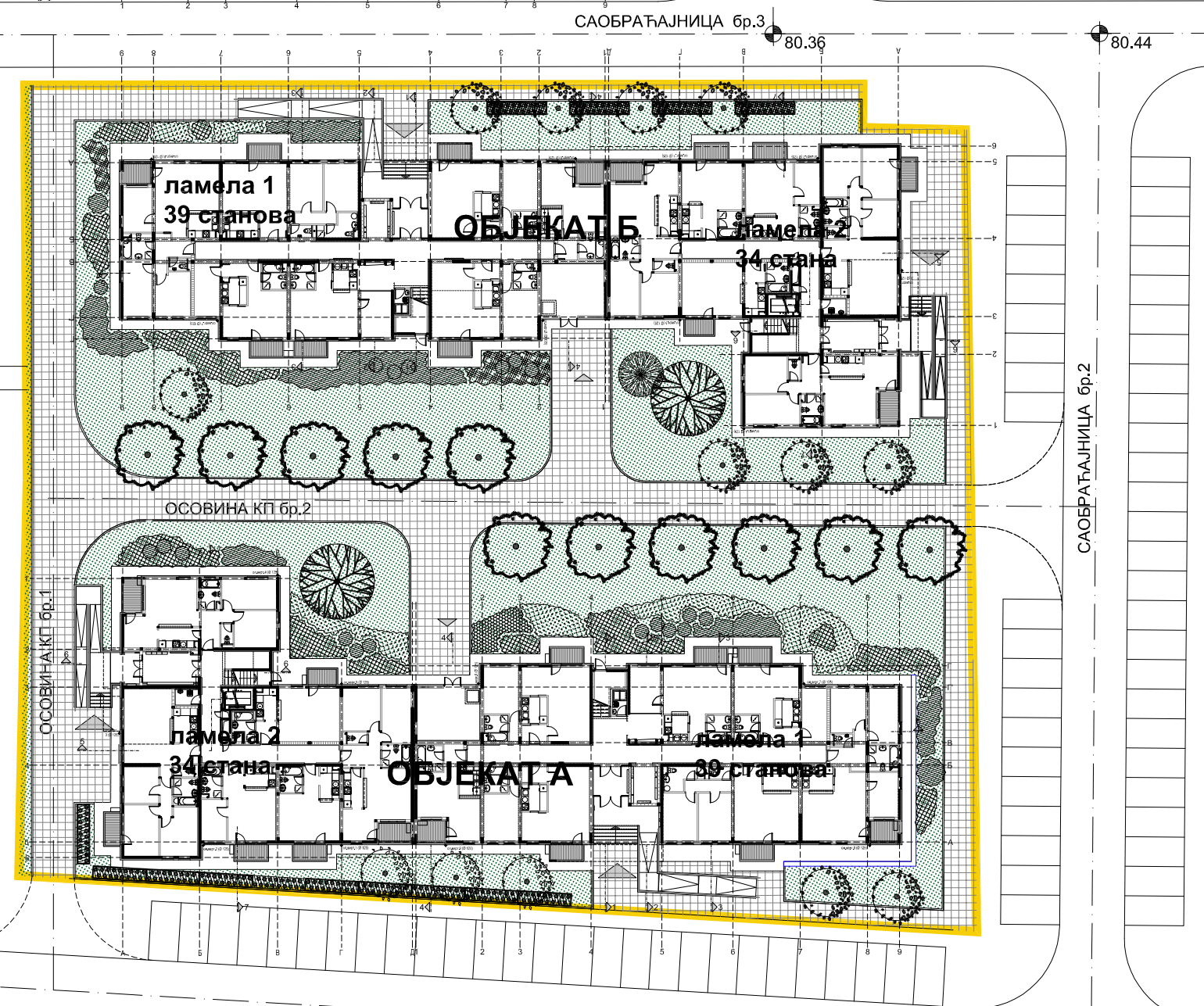
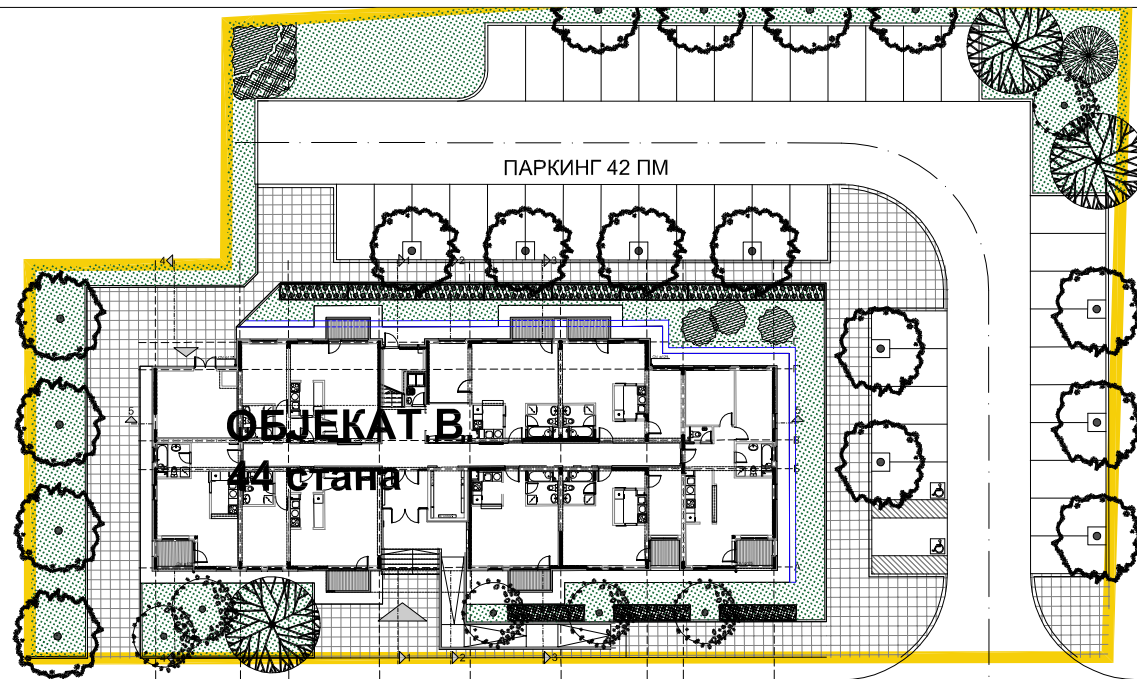
САОБРАЋАЈНИ ИНСТИТУТ ЦИП д.о.о.

11000 БЕОГРАД, НЕМАЊИНА 6/IV

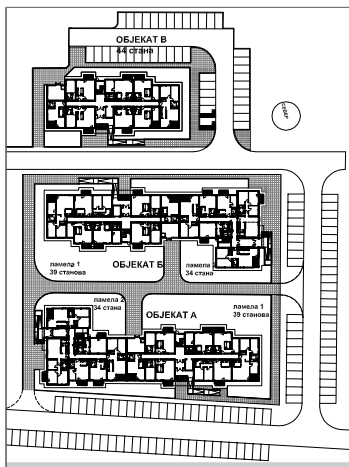
тел: 011/3618-134, факс: 011/3618-324, web site: www.sicp.co.rs

СИТУАЦИЈА

Три слободностојећа
вишепородична стамбена објекта:
Објекат А на К.П.5733/8,
Објекат Б на К.П.5733/7,
и Објекат В на К.П.5733/6
КО Сремска Митровица,
град Сремска Митровица



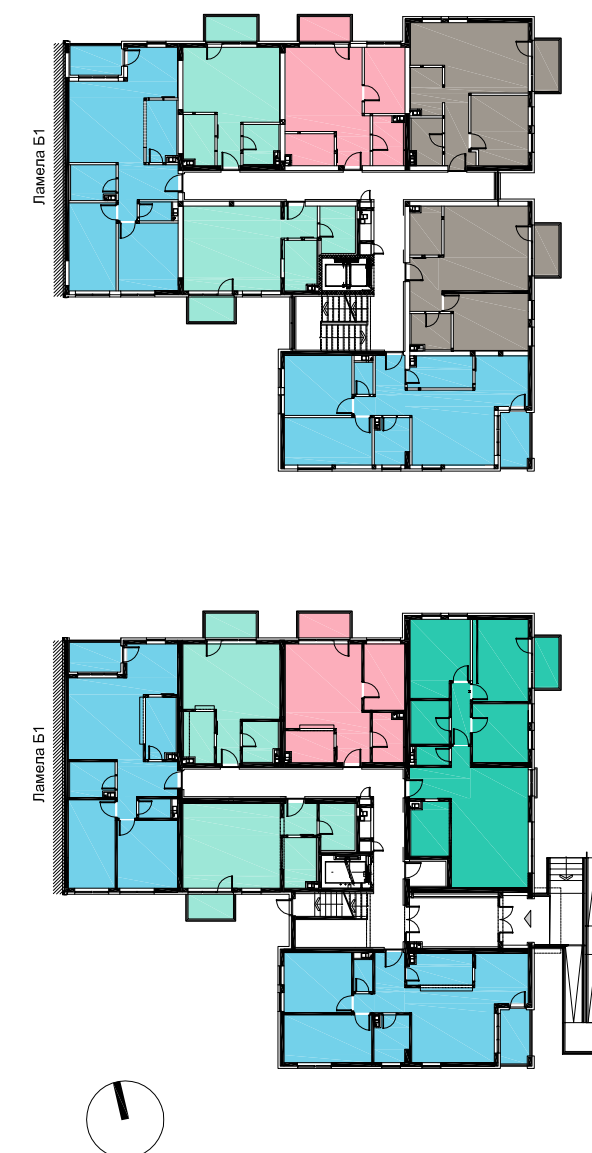
ТАБЕЛАРНИ ПРЕГЛЕД СТАНОВА



Три слободностојећа вишепородична стамбена објекта: Објекат А на К.П.5733/8, Објекат Б на К.П.5733/7, и Објекат В на К.П.5733/6 КО Сремска Митровица, град Сремска Митровица



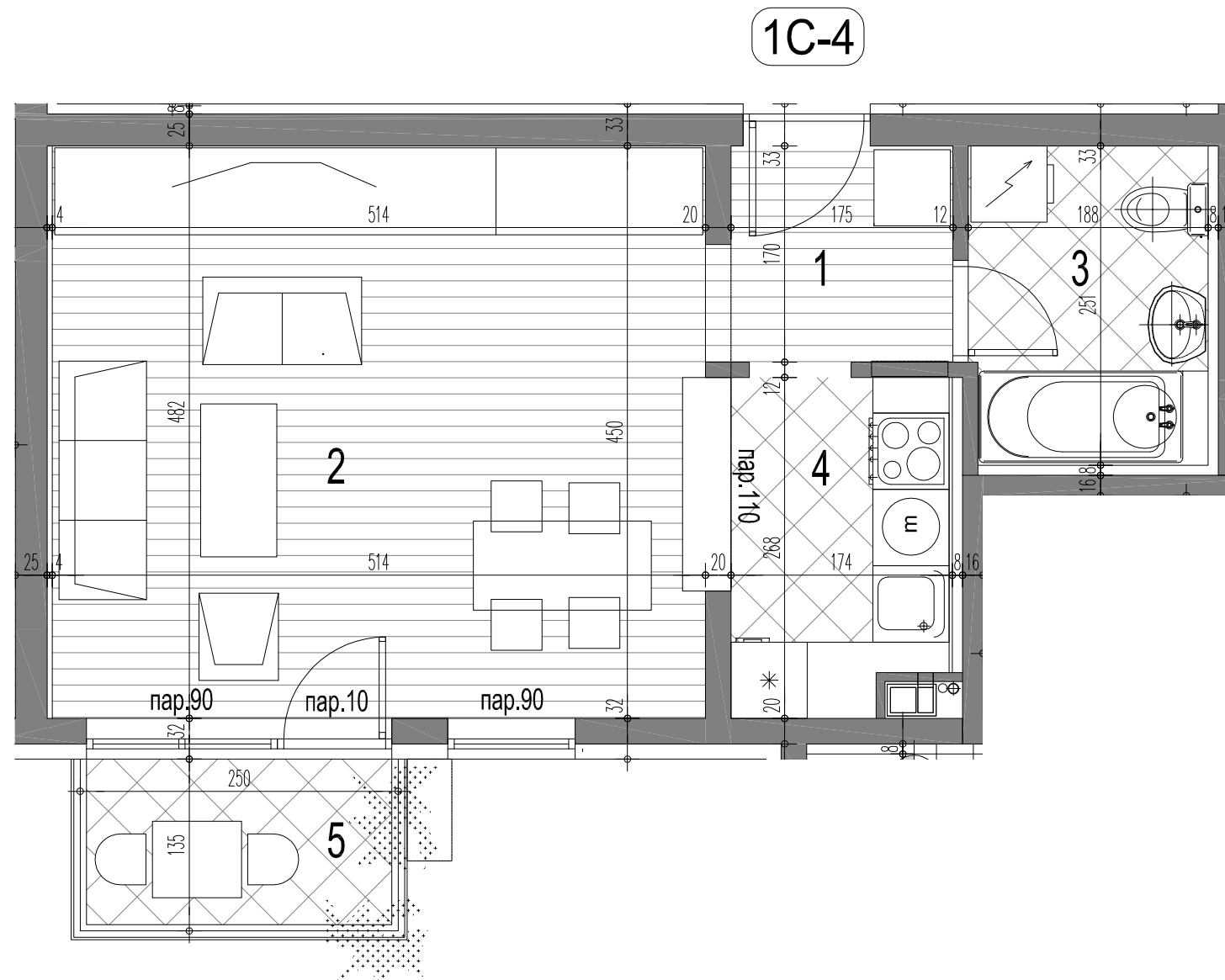
	ЕТАЖА		ПРИЗЕМЉЕ	ТИПСКИ СПРАТ	УКУПНО
	тип стана		број станова	број станова	број станова у ламели
	1C-4	ЈЕДНОСОБАН (≈37m ²)	1	4	5
	1C-5	ЈЕДНОСОБАН (≈33m ²)	1	4	5
	1,5C-4	ЈЕДНОИПОСОБАН (≈40m ²)	1	4	5
	2C-1	ДВОСОБАН (≈47m ²)		4	4
	2C-2	ДВОСОБАН (≈47m ²)		4	4
	3C-2	ТРОСОБАН (≈67m ²)	1	4	5
	3C-3	ТРОСОБАН (≈67m ²)	1	4	5
	3,5C-1	ТРОИПОСОБАН (≈81m ²)	1		1
	УКУПНО		6	28	34



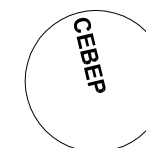
ЈЕДНОСОБНИ СТАНОВИ



Три слободностојећа вишепородична стамбена објекта: Објекат А, Објекат Б, и Објекат В на кат.парцелама бр. 1398/12 КО Сремска Митровица, град Сремска Митровица



ТРОТОАР -0.90 од пода у стану приземља



ЈЕДНОСОБАН СТАН 1С-4

бр.пр.	Намена просторије	Површина (m ²)	П	Површина П (m ²)-3%
1	Улаз	3.15		
2	Дневни боравак са трпезаријом	23.11		
3	Купатило	4.67		
4	Кухиња	4.54		
Укупна затворена површина стана		35.46		
5	Тераса	3.12		
Укупна нето површина стана		38.58		37.43



ОБЈЕКАТ: Б

ЛАМЕЛА : Б2

ЈЕДНОСОБАН СТАН

ТИП : 1С-4

ПРИЗЕМЉЕ	1.СПРАТ	2.СПРАТ	3.СПРАТ	4.СПРАТ
СТАН Бр.06	--	--	--	--

инвеститор: SPV SAVA D.O.O SREMSKA MITROVICA
22000 Сремска Митровица, Светог Димитрија 13

ПРОЈЕКТАНТ:
САОБРАЋАЈНИ ИНСТИТУТ ЦИП
Немањина 6/IV
БЕОГРАД

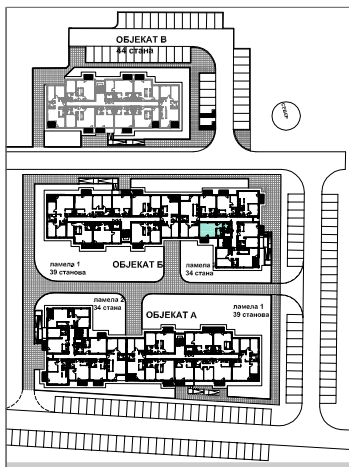


РАЗМЕРА :

R 1:50

Цртеж бр. :

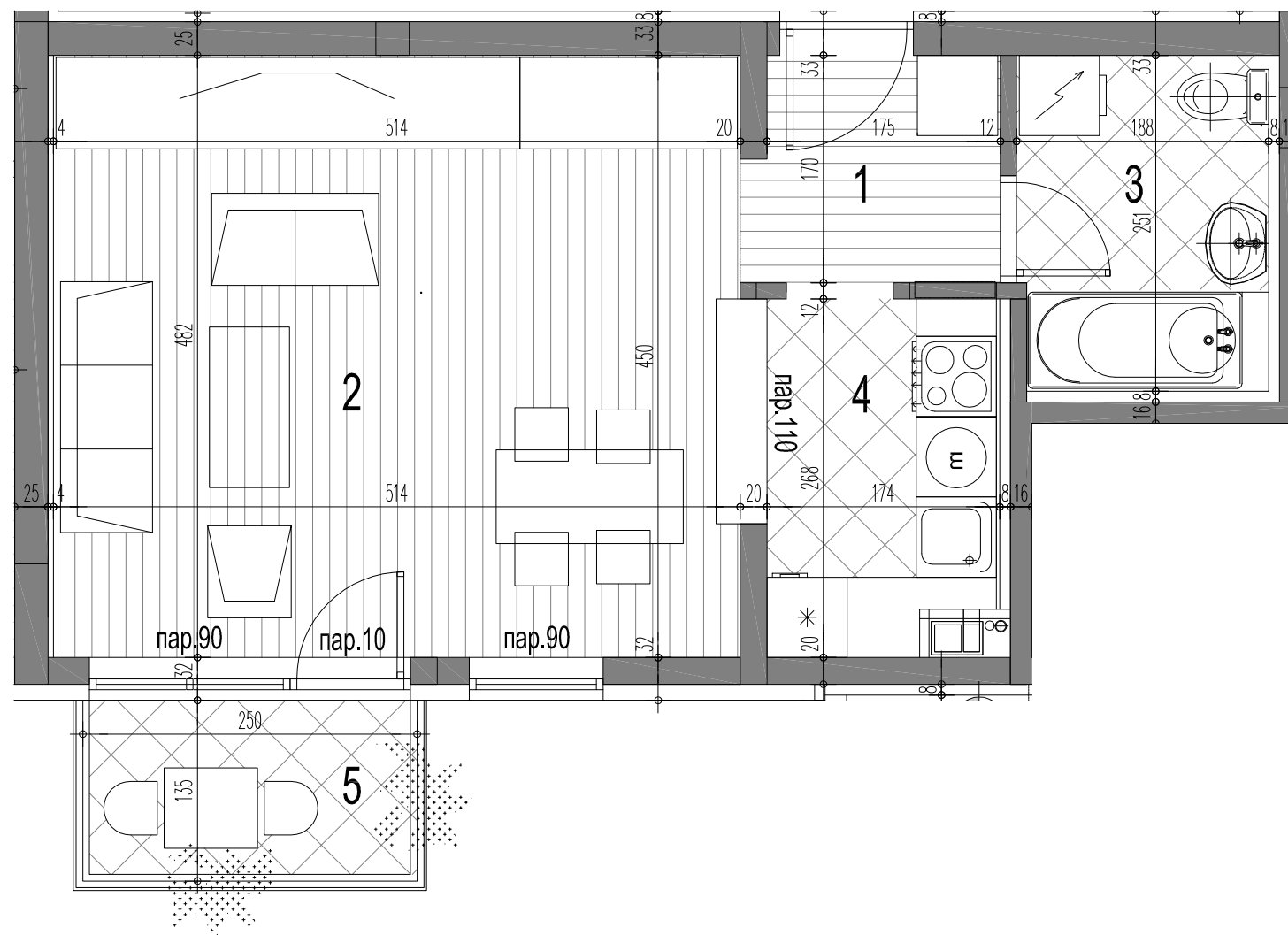
01



Три слободностојећа вишепородична стамбена објекта: Објекат А, Објекат Б, и Објекат В на кат.парцелама бр. 1398/12 КО Сремска Митровица, град Сремска Митровица



1C-4

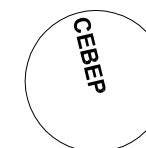


ЈЕДНОСОБАН СТАН 1C-4			
бр.пр.	Намена просторије	Површина (m²)	Површина П (m²)-3%
1	Улаз	3.15	
2	Дневни боравак са трпезаријом	23.11	
3	Купатило	4.67	
4	Кухиња	4.54	
Укупна затворена површина стана		35.46	
5	Тераса	3.12	
Укупна нето површина стана		38.58	37.43



ОБЈЕКАТ: Б
 ЛАМЕЛА : Б2
 ЈЕДНОСОБАН СТАН
 ТИП : 1C-4

ПРИЗЕМЉЕ	1.СПРАТ	2.СПРАТ	3.СПРАТ	4.СПРАТ
--	СТАН Бр.13	СТАН Бр.20	СТАН Бр.27	СТАН Бр.34



инвеститор: SPV SAVA D.O.O SREMSKA MITROVICA
 22000 Сремска Митровица, Светог Димитрија 13

ПРОЈЕКТАНТ:
 САОБРАЋАЈНИ ИНСТИТУТ ЦИП
 Немањина 6/IV
 БЕОГРАД

РАЗМЕРА :

R 1:50

Цртеж бр. :

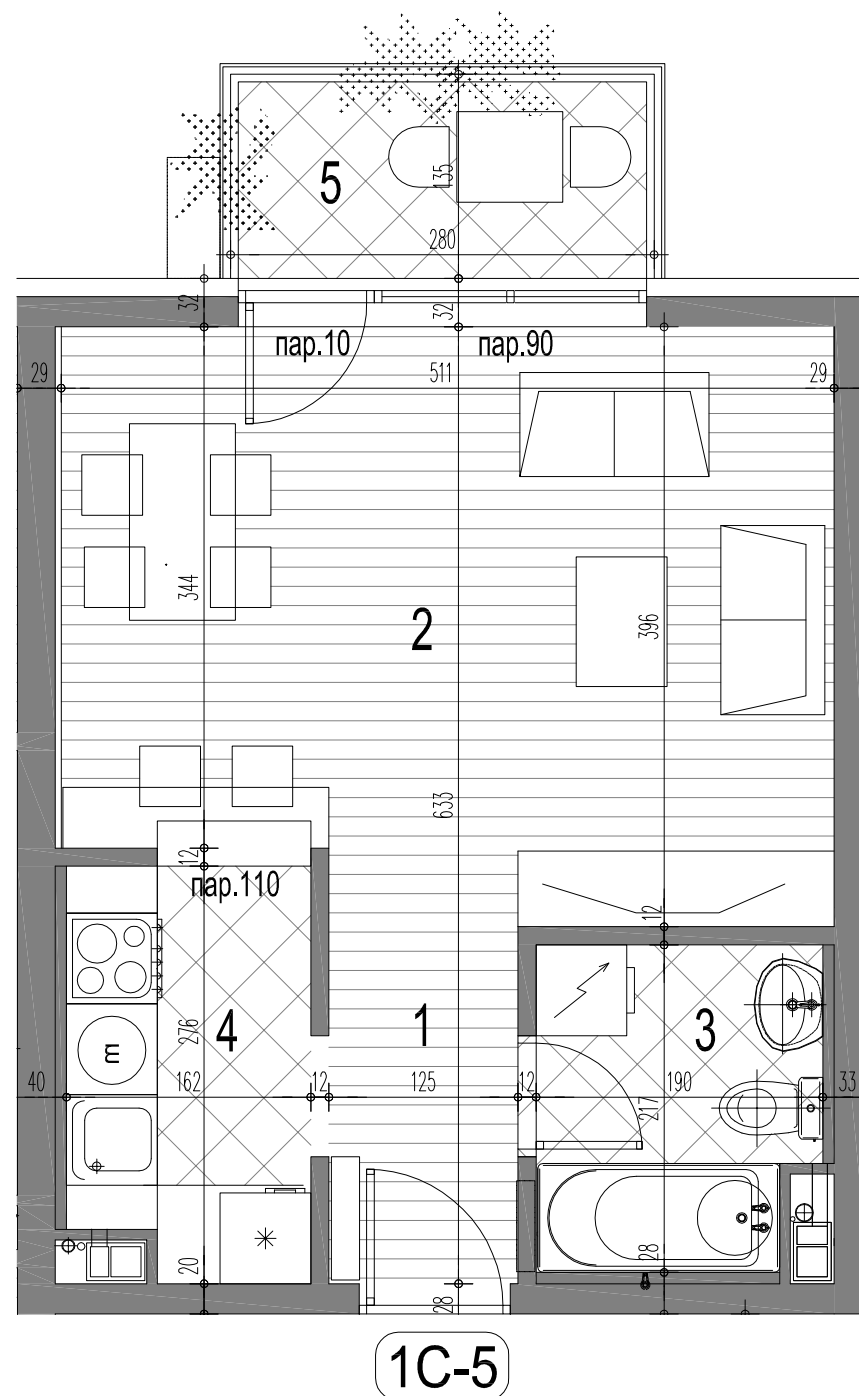
02



Три слободностојећа вишепородична стамбена објекта: Објекат А, Објекат Б, и Објекат В на кат.парцелама бр. 1398/12 КО Сремска Митровица, град Сремска Митровица



ТРОТОАР -0.90 од пода у стану приземља



ЈЕДНОСОБАН СТАН 1C-5			
бр.пр.	Намена просторије	Површина П (m²)	Површина П (m²)-3%
1	Улаз	1.05	
2	Дневни боравак са трпезаријом	21.24	
3	Купатило	3.90	
4	Кухиња	4.24	
Укупна затворена површина стана		30.43	
5	Тераса	3.51	
Укупна нето површина стана		33.94	32.92

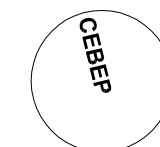


ОБЈЕКАТ: Б
ЛАМЕЛА : Б2
ЈЕДНОСОБАН СТАН
ТИП : 1C-5

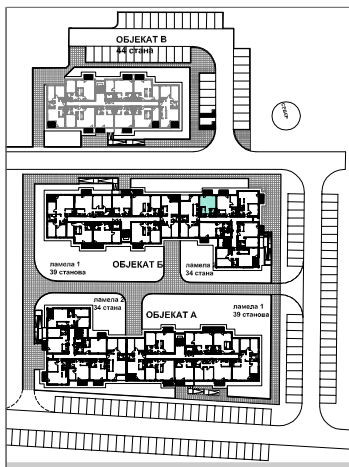
	ПРИЗЕМЉЕ	1.СПРАТ	2.СПРАТ	3.СПРАТ	4.СПРАТ
СТАН Бр.04	--	--	--	--	--

инвеститор: SPV SAVA D.O.O SREMSKA MITROVICA
 22000 Сремска Митровица, Светог Димитрија 13

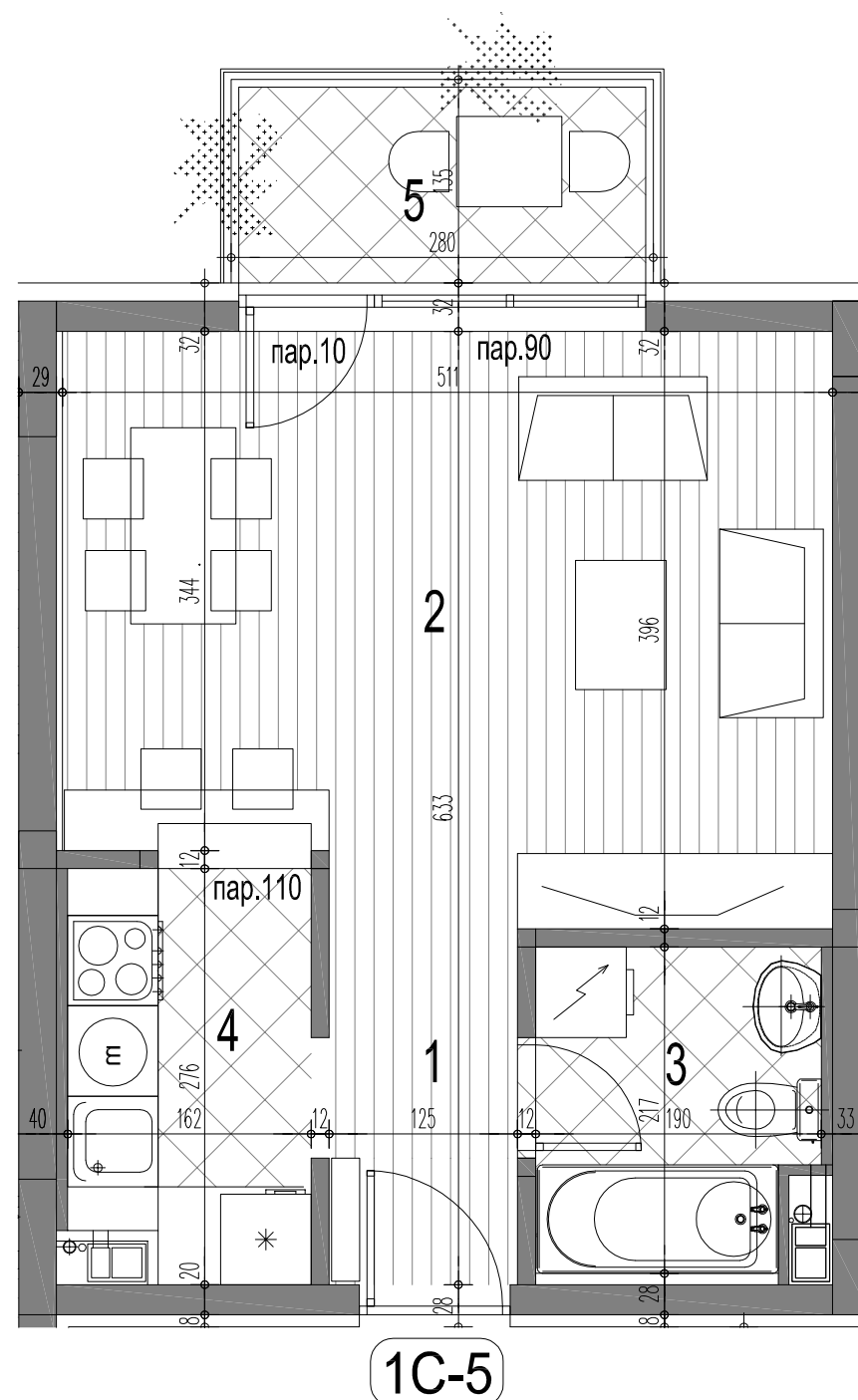
ПРОЈЕКТАНТ:
 САОБРАЋАЈНИ ИНСТИТУТ ЦИП
 Немањина 6/IV
 БЕОГРАД



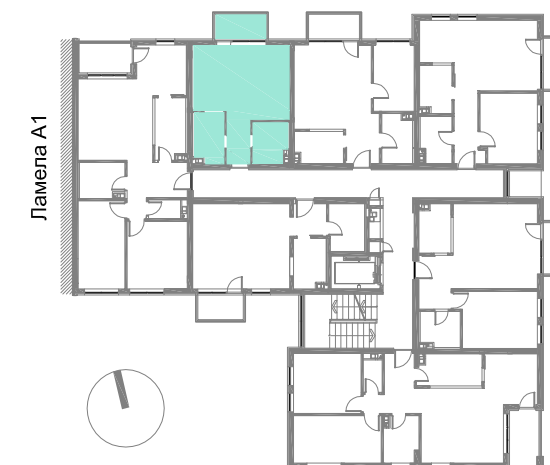
РАЗМЕРА : **R 1:50**
 Цртеж бр. : **03**



Три слободностојећа вишепородична стамбена објекта: Објекат А, Објекат Б, и Објекат В на кат.парцелама бр. 1398/12 КО Сремска Митровица, град Сремска Митровица



ЈЕДНОСОБАН СТАН 1C-5				
бр.пр.	Намена просторије	Површина П (m²)	Површина П (m²)-3%	
1	Улаз	1.05		
2	Дневни боравак са трпезаријом	21.24		
3	Купатило	3.90		
4	Кухиња	4.24		
Укупна затворена површина стана		30.43		
5	Тераса	3.51		
Укупна нето површина стана		33.94	32.92	

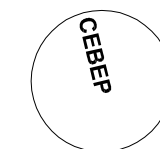


ОБЈЕКАТ: Б
 ЛАМЕЛА : Б2
 ЈЕДНОСОБАН СТАН
 ТИП : 1C-5

ПРИЗЕМЉЕ	1.СПРАТ	2.СПРАТ	3.СПРАТ	4.СПРАТ
--	СТАН Бр.11	СТАН Бр.18	СТАН Бр.25	СТАН Бр.32

инвеститор: SPV SAVA D.O.O SREMSKA MITROVICA
 22000 Сремска Митровица, Светог Димитрија 13

ПРОЈЕКТАНТ:
 САОБРАЋАЈНИ ИНСТИТУТ ЦИП
 Немањина 6/IV
 БЕОГРАД



РАЗМЕРА : Цртеж бр. :

R 1:50

04

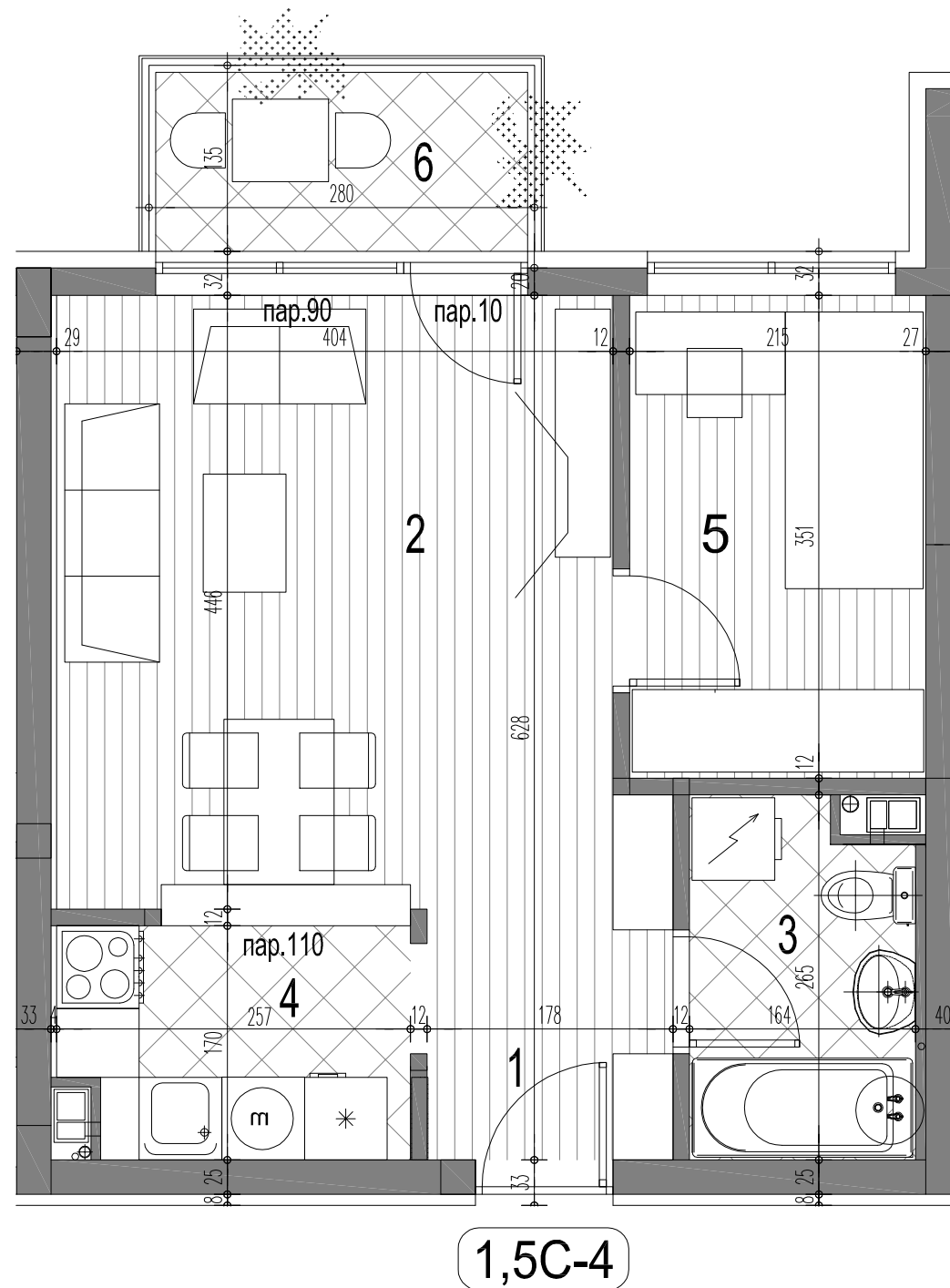
ЈЕДНОИПОСОБНИ СТАНОВИ



Три слободностојећа вишепородична стамбена објекта: Објекат А, Објекат Б, и Објекат В на кат.парцелама бр. 1398/12 КО Сремска Митровица, град Сремска Митровица



ТРОТОАР -0.90 од пода у стану приземља



ЈЕДНОИПОСОБАН СТАН 1,5C-4			
бр.пр.	Намена просторије	Површина (m²) П	Површина П (m²)-3%
1	Улаз	1.37	
2	Дневни боравак са трпезаријом	20.23	
3	Купатило	4.30	
4	Кухиња	4.18	
5	1/2 Соба	7.54	
Укупна затворена површина стана		37.62	
6	Тераса	3.51	
Укупна нето површина стана		41.13	39.89



ОБЈЕКАТ: Б
 ЛАМЕЛА : Б2
 ЈЕДНОИПОСОБАН СТАН
 ТИП : 1,5C-4

	ПРИЗЕМЉЕ	1.СПРАТ	2.СПРАТ	3.СПРАТ	4.СПРАТ
СТАН Бр.03	--	--	--	--	--

инвеститор: SPV SAVA D.O.O SREMSKA MITROVICA
 22000 Сремска Митровица, Светог Димитрија 13

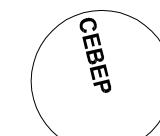
ПРОЈЕКТАНТ: САОБРАЋАЈНИ ИНСТИТУТ ЦИП
 Немањина 6/IV БЕОГРАД

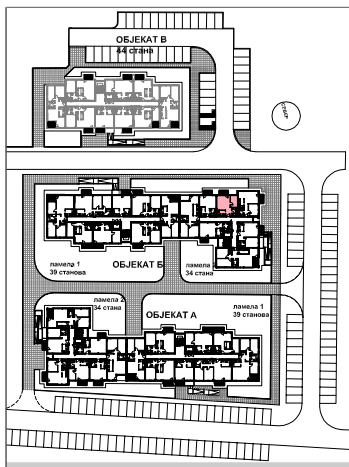
РАЗМЕРА :

R 1:50

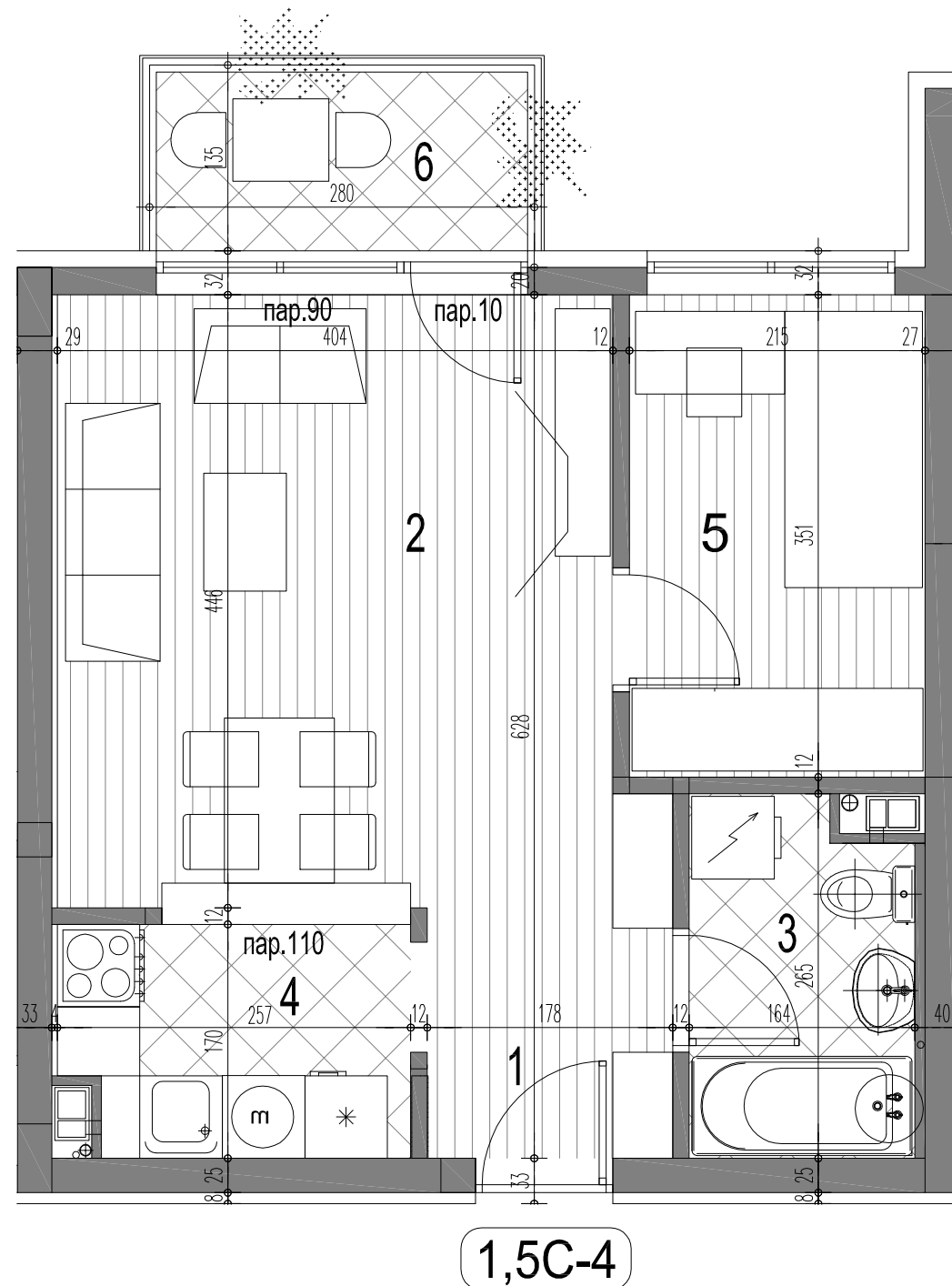
Цртеж бр. :

05





Три слободностојећа вишепородична стамбена објекта: Објекат А, Објекат Б, и Објекат В на кат.парцелама бр. 1398/12 КО Сремска Митровица, град Сремска Митровица



ЈЕДНОИПОСОБАН СТАН 1,5С-4			
бр.пр.	Намена просторије	Површина (m ²)	Површина П (m ²)-3%
1	Улаз	1.37	
2	Дневни боравак са трпезаријом	20.23	
3	Купатило	4.30	
4	Кухиња	4.18	
5	1/2 Соба	7.54	
Укупна затворена површина стана		37.62	
6	Тераса	3.51	
Укупна нето површина стана		41.13	39.89

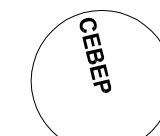


ОБЈЕКАТ: Б
ЛАМЕЛА : Б2
ЈЕДНОИПОСОБАН СТАН
ТИП : 1,5С-4

ПРИЗЕМЉЕ	1.СПРАТ	2.СПРАТ	3.СПРАТ	4.СПРАТ
--	СТАН Бр.10	СТАН Бр.17	СТАН Бр.24	СТАН Бр.31

инвеститор: **SPV SAVA D.O.O SREMSKA MITROVICA**
 22000 Сремска Митровица, Светог Димитрија 13

ПРОЈЕКТАНТ:
 САОБРАЋАЈНИ ИНСТИТУТ ЦИП
 Немањина 6/IV
 БЕОГРАД

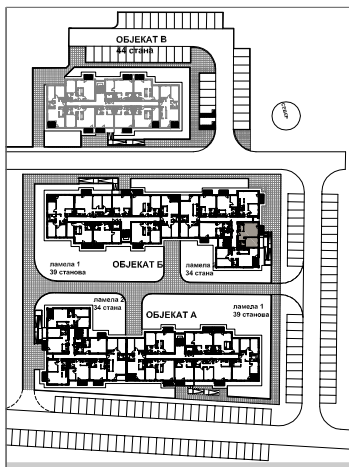


РАЗМЕРА : Цртеж бр. :

R 1:50

06

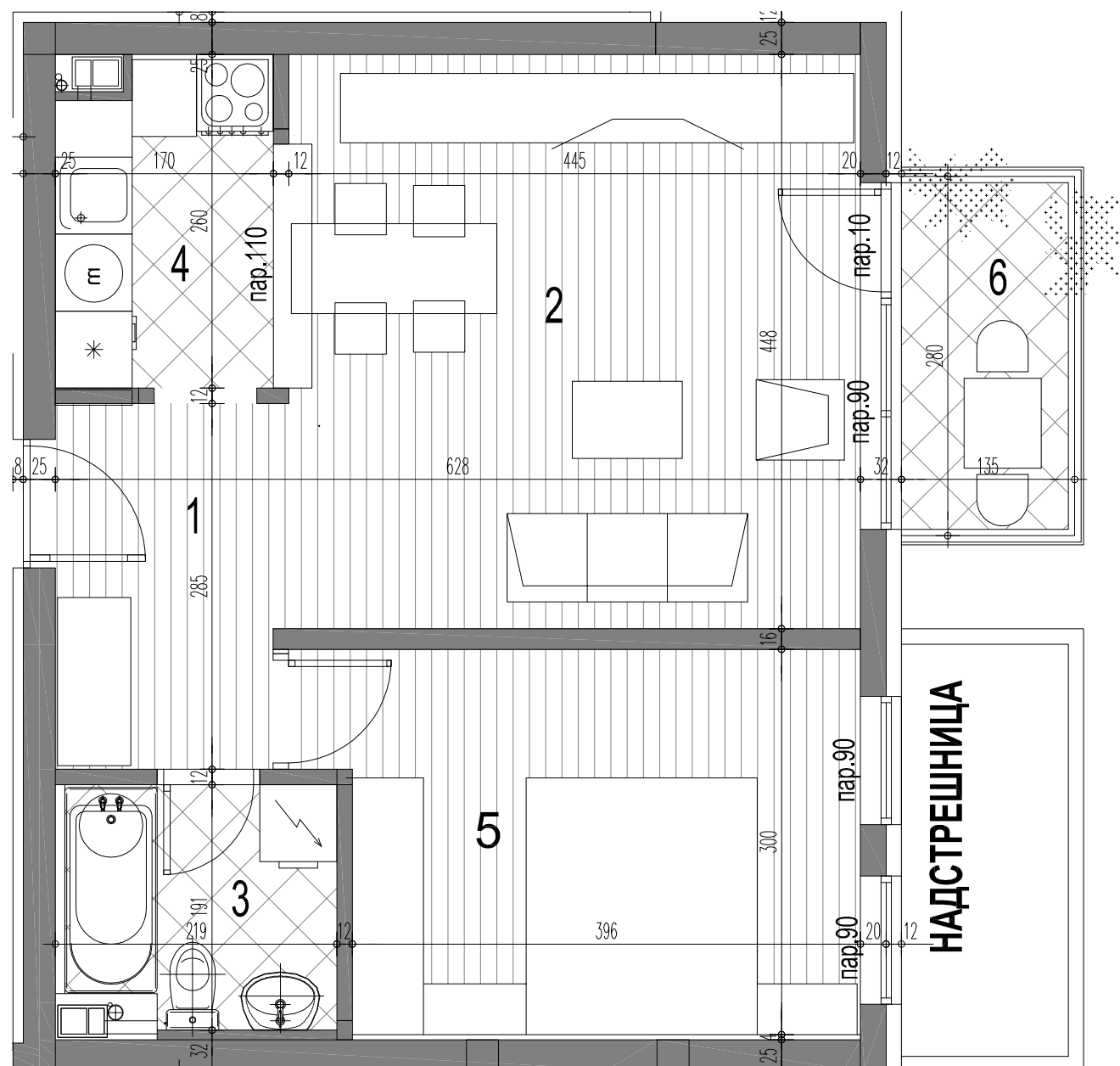
ДВОСОБНИ СТАНОВИ



Три слободностојећа вишепородична стамбена објекта: Објекат А, Објекат Б, и Објекат В на кат.парцелама бр. 1398/12 КО Сремска Митровица, град Сремска Митровица



2C-1



ДВОСОБАН СТАН 2C-1

бр.пр.	Намена просторије	Површина П (m²)	Површина П (m²)-3%
1	Улаз	4.53	
2	Дневни боравак са трпезаријом	20.46	
3	Купатило	3.85	
4	Кухиња	4.20	
5	Соба	12.35	
Укупна затворена површина стана		45.40	
6	Тераса	3.51	
Укупна нето површина стана		48.91	47.44



ОБЈЕКАТ: Б
ЛАМЕЛА : Б2
ДВОСОБАН СТАН
ТИП : 2C-1

ПРИЗЕМЉЕ	1.СПРАТ	2.СПРАТ	3.СПРАТ	4.СПРАТ
--	СТАН Бр.08	СТАН Бр.15	СТАН Бр.22	СТАН Бр.29

инвеститор: SPV SAVA D.O.O SREMSKA MITROVICA
22000 Сремска Митровица, Светог Димитрија 13

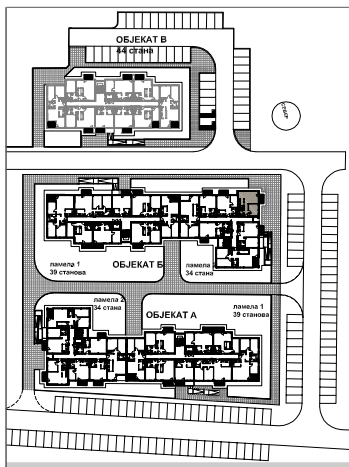
ПРОЈЕКТАНТ:
САОБРАЋАЈНИ ИНСТИТУТ ЦИП
Немањина 6/IV
БЕОГРАД



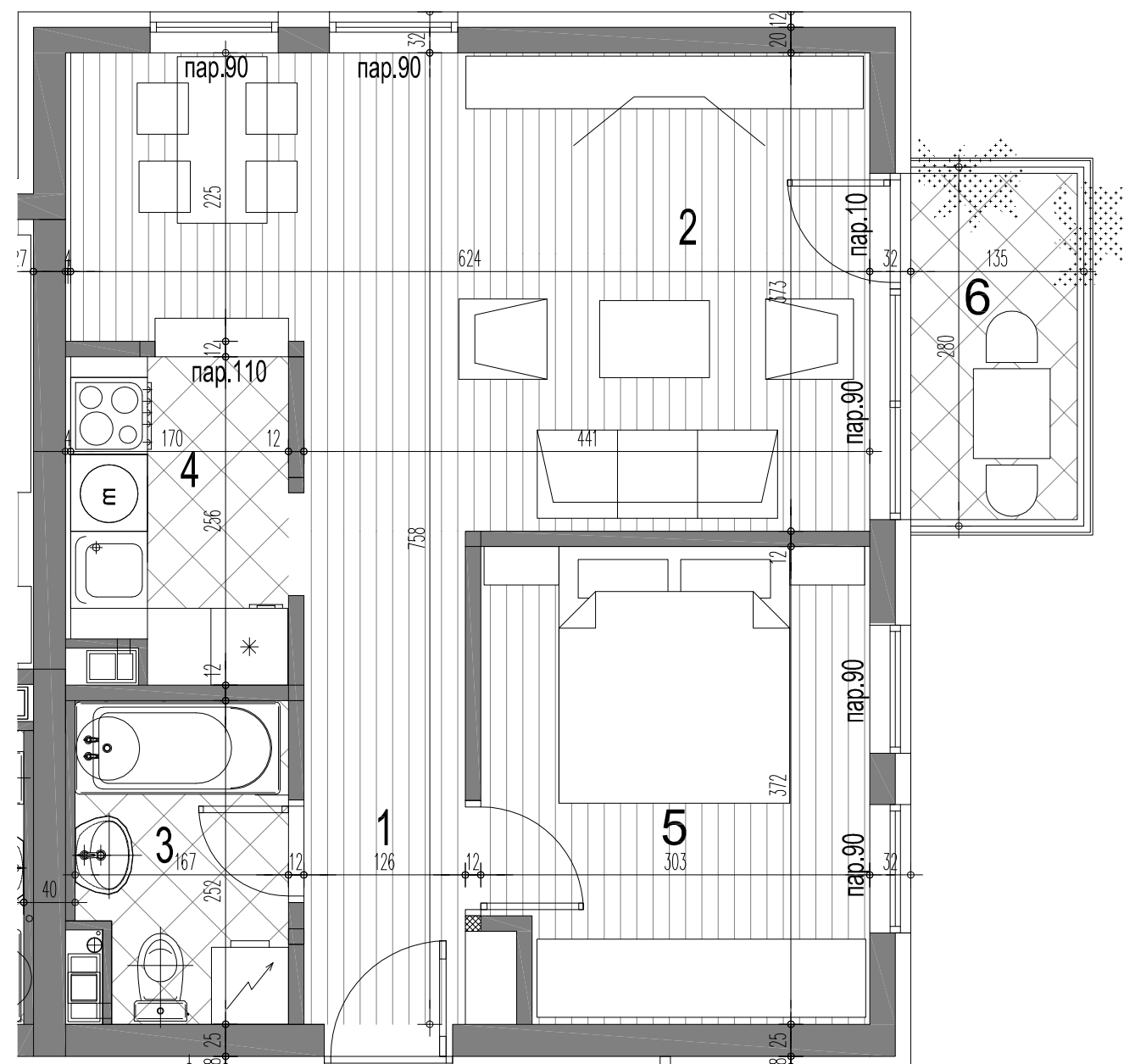
РАЗМЕРА : Цртеж бр. :

R 1:50

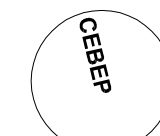
07



Три слободностојећа вишепородична стамбена објекта: Објекат А, Објекат Б, и Објекат В на кат.парцелама бр. 1398/12 КО Сремска Митровица, град Сремска Митровица



2C-2



ДВОСОБАН СТАН 2C-2				
бр.пр.	Намена просторије	Површина П (m²)	П	Површина П (m²)-3%
1	Улаз	5.13		
2	Дневни боравак са трпезаријом	20.56		
3	Купатило	3.97		
4	Кухиња	4.14		
5	Соба	10.97		
Укупна затворена површина стана		44.78		
6	Тераса	3.51		
Укупна нето површина стана		48.29		46.84



ОБЈЕКАТ: Б
ЛАМЕЛА : Б2
ДВОСОБАН СТАН
ТИП : 2C-2

ПРИЗЕМЉЕ	1.СПРАТ	2.СПРАТ	3.СПРАТ	4.СПРАТ
--	СТАН Бр.09	СТАН Бр.16	СТАН Бр.23	СТАН Бр.30

инвеститор: **SPV SAVA D.O.O SREMSKA MITROVICA**
 22000 Сремска Митровица, Светог Димитрија 13

ПРОЈЕКТАНТ:
 САОБРАЋАЈНИ ИНСТИТУТ ЦИП
 Немањина 6/IV
 БЕОГРАД



РАЗМЕРА : Цртеж бр. :

R 1:50

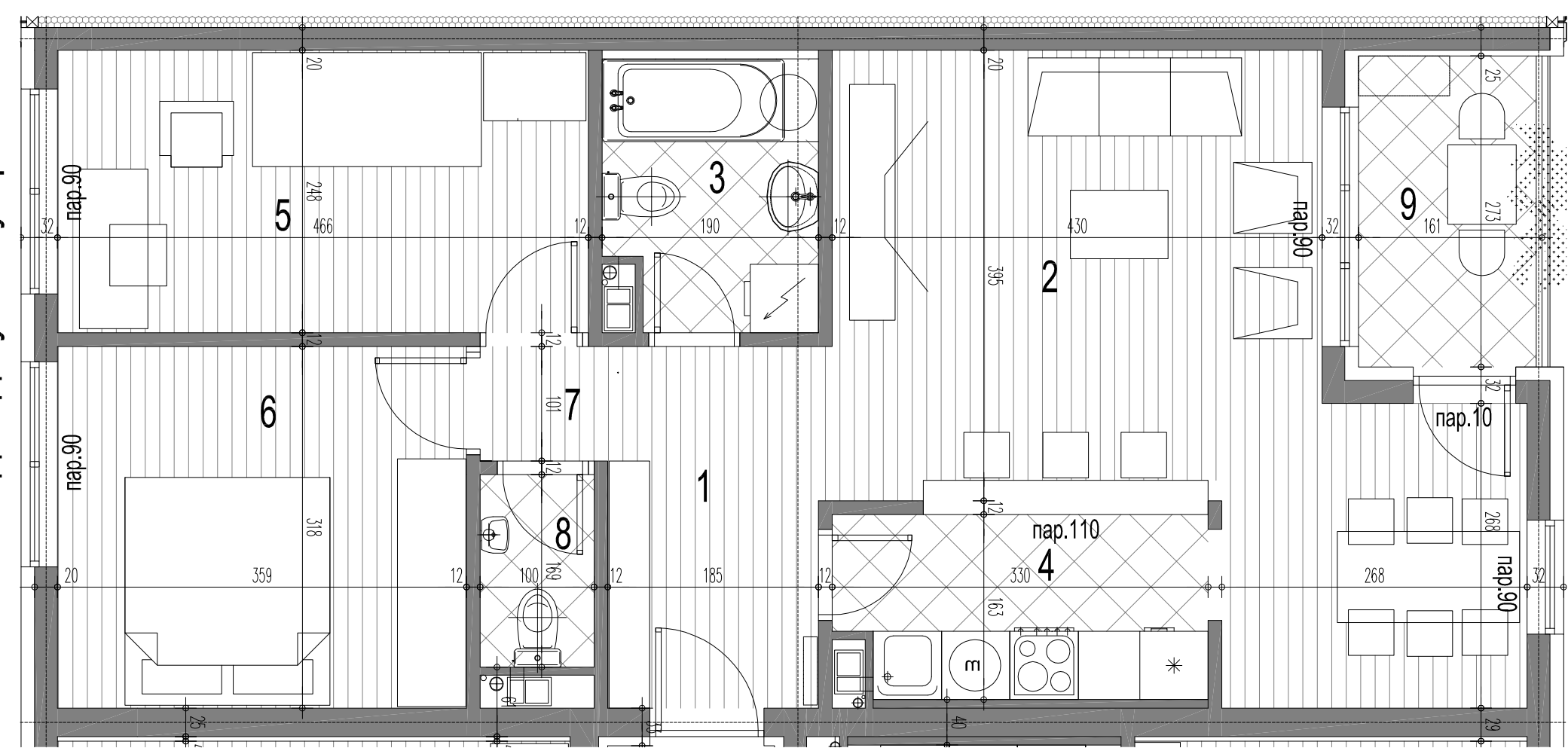
08

ТРОСОБНИ СТАНОВИ

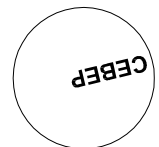
Три слободностојећа вишепородична стамбена објекта: Објекат А, Објекат Б, и Објекат В на кат.парцелама бр. 1398/12 КО Сремска Митровица, град Сремска Митровица



ТРОТОАР -0.90 од пода у стану приземља



3C-2



ТРОТОАР -0.90 од пода у стану приземља

ТРОСОБАН СТАН 3C-2			
бр.пр.	Намена просторије	Површина П (m ²)	Површина П (m ²)-3%
1	Улаз	5.87	
2	Дневни боравак са трпезаријом	23.59	
3	Купатило	4.33	
4	Кухиња	5.15	
5	Соба	11.56	
6	Соба	11.40	
7	Дегажман	1.13	
8	Тоалет	1.69	
Укупна затворена површина стана		64.70	
9	Лођа	4.26	
Укупна нето површина стана		68.96	66.89



ОБЈЕКАТ: Б
ЛАМЕЛА : Б2
ТРОСОБАН СТАН
ТИП : 3C-2

	ПРИЗЕМЉЕ	1.СПРАТ	2.СПРАТ	3.СПРАТ	4.СПРАТ
СТАН Бр.05	--	--	--	--	--

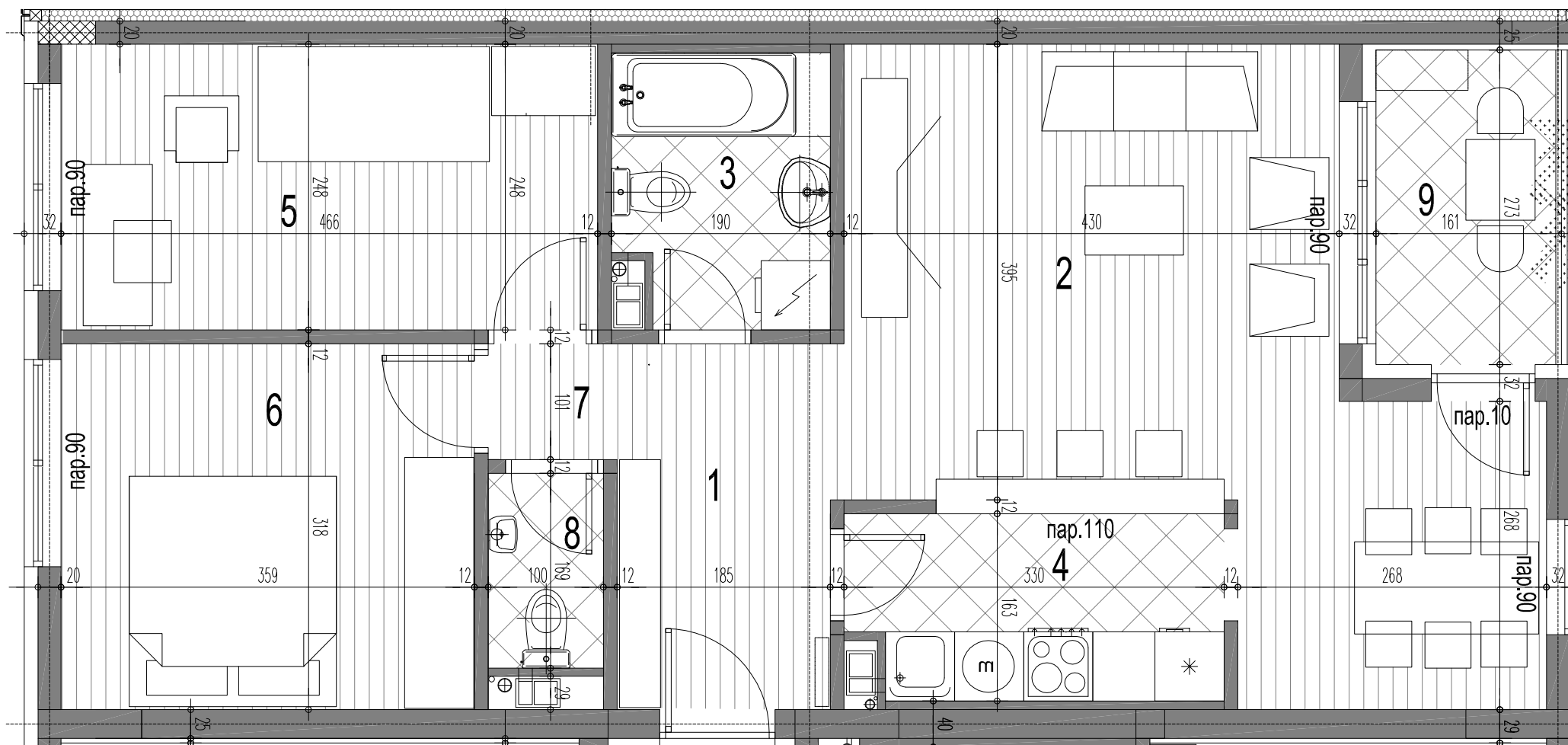
инвеститор: SPV SAVA D.O.O SREMSKA MITROVICA
22000 Сремска Митровица, Светог Димитрија 13

ПРОЈЕКТАНТ:
САОБРАЋАЈНИ ИНСТИТУТ ЦИП
Немањина 6/IV
БЕОГРАД

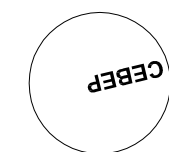
РАЗМЕРА : **R 1:50**
Цртеж бр. : **09**



Три слободностојећа вишепородична стамбена објекта: Објекат А, Објекат Б, и Објекат В на кат.парцелама бр. 1398/12 КО Сремска Митровица, град Сремска Митровица



3C-2



ТРОСОБАН СТАН 3C-2			
бр.пр.	Намена просторије	Површина П (m ²)	Површина П (m ²)-3%
1	Улаз	5.87	
2	Дневни боравак са трпезаријом	23.59	
3	Купатило	4.33	
4	Кухиња	5.15	
5	Соба	11.56	
6	Соба	11.40	
7	Дегажман	1.13	
8	Тоалет	1.69	
Укупна затворена површина стана		64.70	
9	Лођа	4.26	
Укупна нето површина стана		68.96	66.89



ОБЈЕКАТ: Б
ЛАМЕЛА : Б2
ТРОСОБАН СТАН
ТИП : 3C-2

ПРИЗЕМЉЕ	1.СПРАТ	2.СПРАТ	3.СПРАТ	4.СПРАТ
--	СТАН Бр.12	СТАН Бр.19	СТАН Бр.26	СТАН Бр.33

инвеститор: SPV SAVA D.O.O SREMSKA MITROVICA
 22000 Сремска Митровица, Светог Димитрија 13

ПРОЈЕКТАНТ:
 САОБРАЋАЈНИ ИНСТИТУТ ЦИП
 Немањина 6/IV
 БЕОГРАД



РАЗМЕРА : Цртеж бр. :

R 1:50

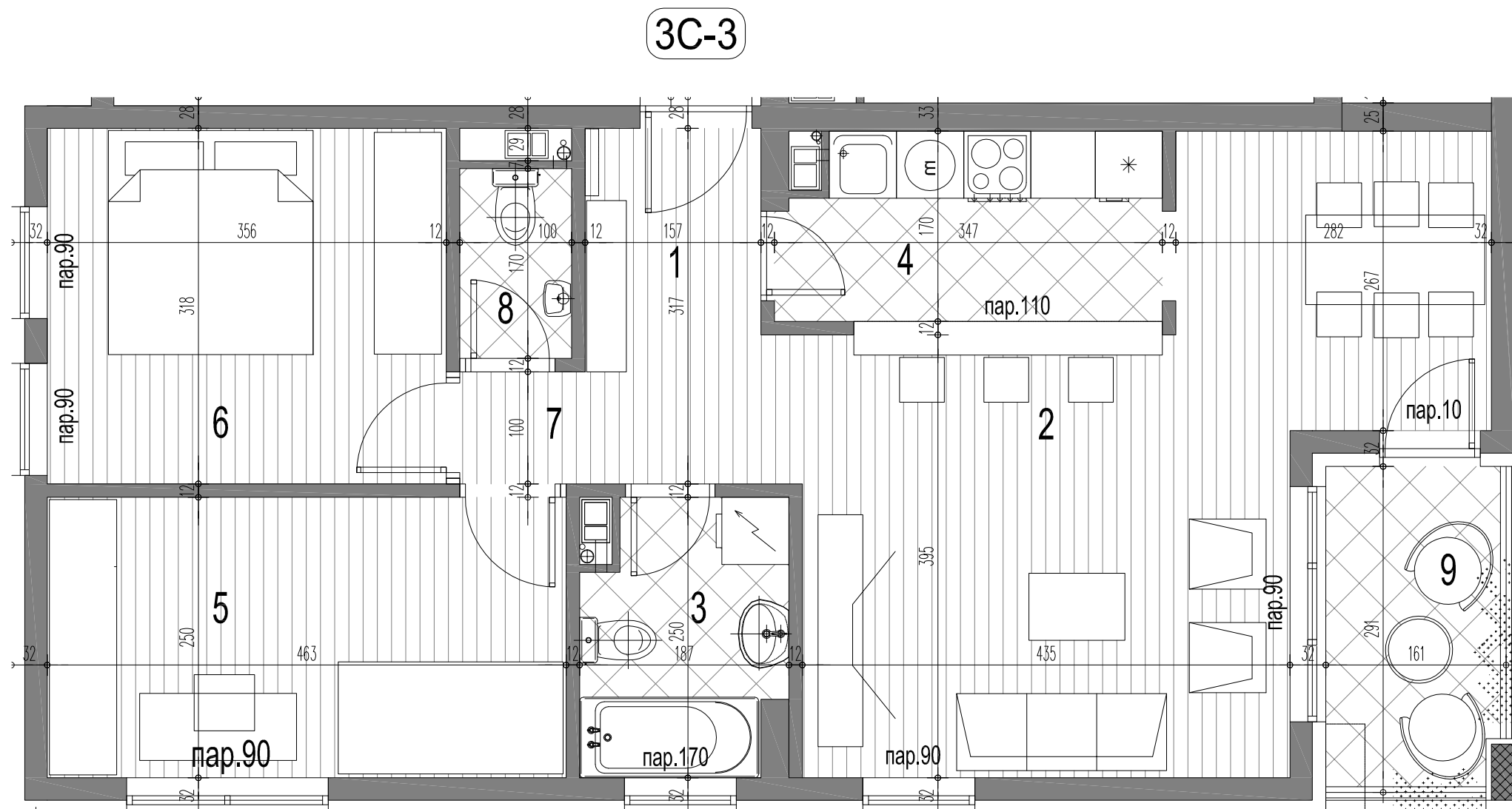
10



Три слободностојећа вишепородична стамбена објекта: Објекат А, Објекат Б, и Објекат В на кат.парцелама бр. 1398/12 КО Сремска Митровица, град Сремска Митровица



ТРОТОАР -0.90 од пода у стану приземља



ТРОТОАР -0.90 од пода у стану приземља

ТРОТОАР -0.90 од пода у стану приземља

ТРОСОБАН СТАН 3С-3			
бр.пр.	Намена просторије	Површина П (m ²)	Површина П (m ²)-3%
1	Улаз	4.98	
2	Дневни боравак са трпезаријом	24.39	
3	Купатило	4.27	
4	Кухиња	5.58	
5	Соба	11.61	
6	Соба	11.32	
7	Дегажман	1.12	
8	Тоалет	1.69	
Укупна затворена површина стана		64.96	
9	Лођа	4.41	
Укупна нето површина стана		69.37	67.29



ОБЈЕКАТ: Б
ЛАМЕЛА : Б2
ТРОСОБАН СТАН
ТИП : 3С-3

	ПРИЗЕМЉЕ	1.СПРАТ	2.СПРАТ	3.СПРАТ	4.СПРАТ
СТАН Бр.01	--	--	--	--	--

инвеститор: SPV SAVA D.O.O SREMSKA MITROVICA
22000 Сремска Митровица, Светог Димитрија 13

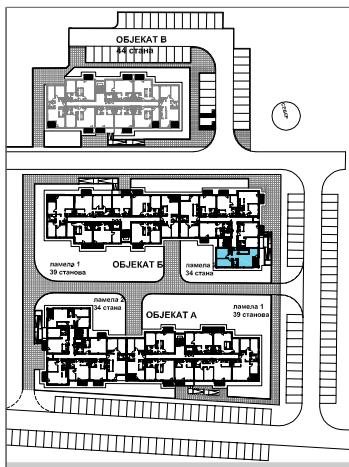
ПРОЈЕКТАНТ:
САОБРАЋАЈНИ ИНСТИТУТ ЦИП
Немањина 6/IV
БЕОГРАД



РАЗМЕРА : Цртеж бр. :

R 1:50

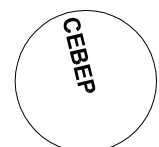
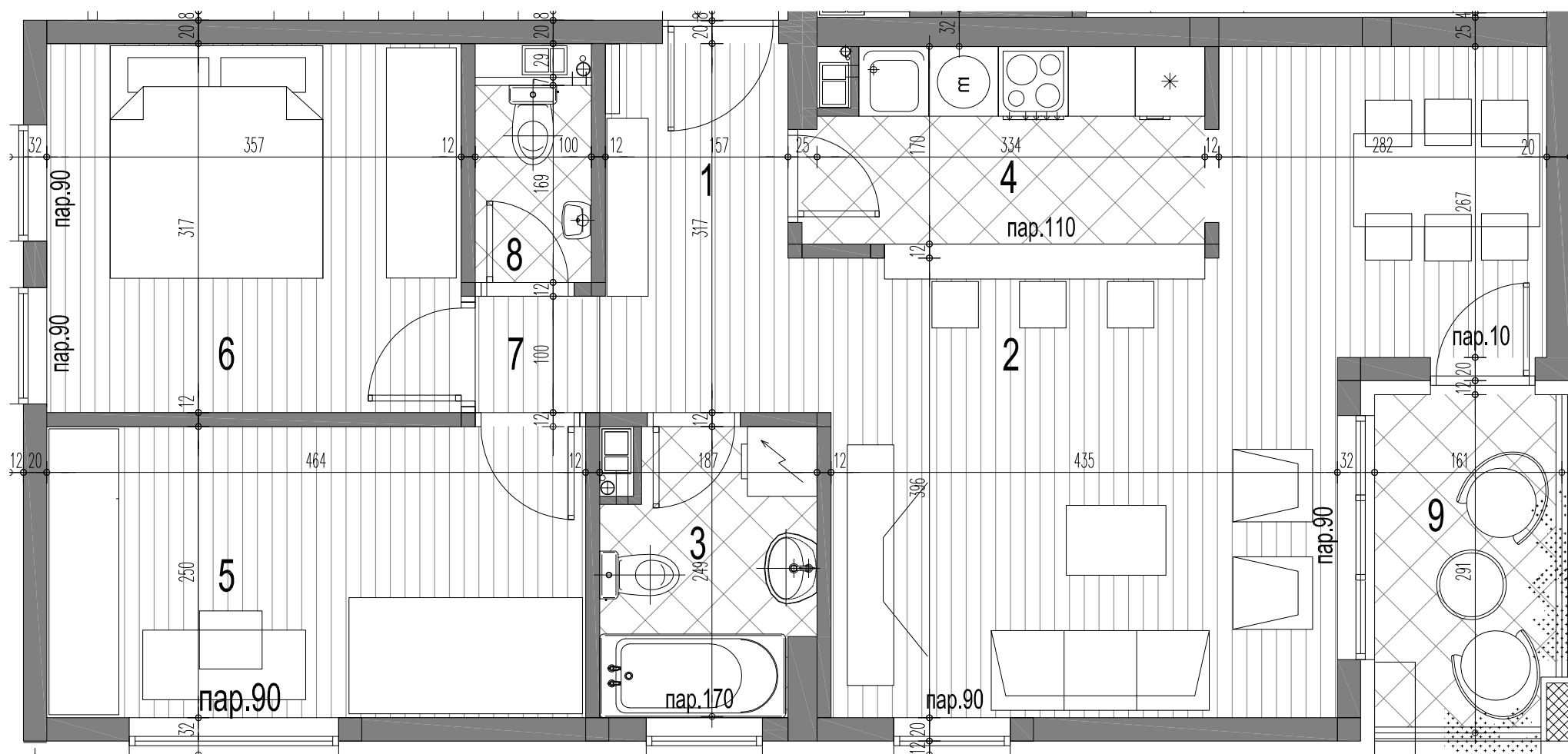
11



Три слободностојећа вишепородична стамбена објекта: Објекат А, Објекат Б, и Објекат В на кат.парцелама бр. 1398/12 КО Сремска Митровица, град Сремска Митровица



3C-3



ТРОСОБАН СТАН 3C-3			
бр.пр.	Намена просторије	Површина П (m²)	Површина П (m²)-3%
1	Улаз	4.98	
2	Дневни боравак са трпезаријом	24.39	
3	Купатило	4.27	
4	Кухиња	5.58	
5	Соба	11.61	
6	Соба	11.32	
7	Дегажман	1.12	
8	Тоалет	1.69	
Укупна затворена површина стана		64.96	
9	Лођа	4.41	
Укупна нето површина стана		69.37	67.29



ОБЈЕКАТ: Б
ЛАМЕЛА : Б2
ТРОСОБАН СТАН
ТИП : 3C-3

ПРИЗЕМЉЕ	1.СПРАТ	2.СПРАТ	3.СПРАТ	4.СПРАТ
--	СТАН Бр.07	СТАН Бр.14	СТАН Бр.21	СТАН Бр.28

инвеститор: **SPV SAVA D.O.O SREMSKA MITROVICA**
 22000 Сремска Митровица, Светог Димитрија 13

ПРОЈЕКТАНТ:
 САОБРАЋАЈНИ ИНСТИТУТ ЦИП
 Немањина 6/IV
 БЕОГРАД



РАЗМЕРА : Цртеж бр. :

R 1:50

12

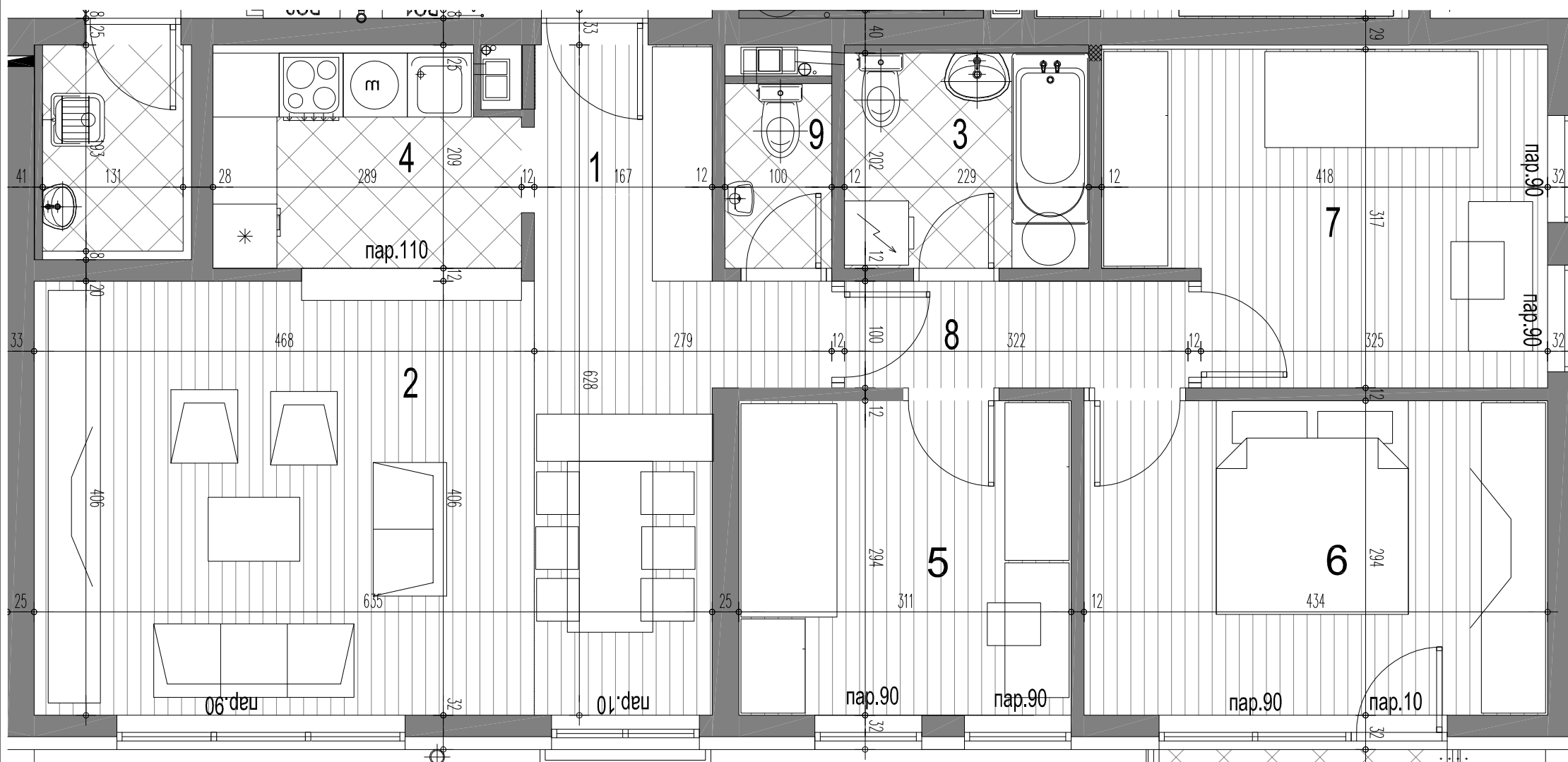
ТРОИПОСОБНИ СТАНОВИ



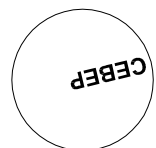
Три слободностојећа вишепородична стамбена објекта: Објект А, Објект Б, и Објект В на кат.парцелама бр. 1398/12 КО Сремска Митровица, град Сремска Митровица



3,5C-1



ТРОТОАР -0.90 од пода у стану приземља



ТРОИПОСОБАН СТАН 3,5C-1			
бр.пр.	Намена просторије	Површина П (m²)	Површина П (m²)-3%
1	Улаз	6.46	
2	Дневни боравак са трпезаријом	24.15	
3	Купатило	4.61	
4	Кухиња	5.55	
5	Соба	9.17	
6	Соба	12.79	
7	Соба	12.20	
8	Дегажман	3.22	
9	Тоалет	1.73	
Укупна затворена површина стана		79.88	
10	Лођа	3.51	
Укупна нето површина стана		83.39	80.89



ОБЈЕКАТ: Б
ЛАМЕЛА : Б2
ТРОИПОСОБАН СТАН
ТИП : 3,5C-1

	ПРИЗЕМЉЕ	1.СПРАТ	2.СПРАТ	3.СПРАТ	4.СПРАТ
СТАН Бр.02	--	--	--	--	--

инвеститор: SPV SAVA D.O.O SREMSKA MITROVICA
22000 Сремска Митровица, Светог Димитрија 13

ПРОЈЕКТАНТ:
САОБРАЋАЈНИ ИНСТИТУТ ЦИП
Немањина 6/IV
БЕОГРАД



РАЗМЕРА :

R 1:50

Цртеж бр. :

13