



ИНВЕСТИТОР:

SPV SAVA D.O.O. SREMSKA MITROVICA

22000 Сремска Митровица, Светог Димитрија 13

КАТАЛОГ СТАНОВА

Изградња три слободностојећа

вишепородична стамбена објекта:

Објекат А на К.П.5733/8, Објекат Б на К.П.5733/7 и

Објекат В на К.П.5733/6,

КО Сремска Митровица, град Сремска Митровица

СТАМБЕНИ ОБЈЕКАТ Б - ЛАМЕЛА Б1



ПРОЈЕКТАНТ:

САОБРАЋАЈНИ ИНСТИТУТ ЦИП д.о.о.

11000 БЕОГРАД, НЕМАЊИНА 6/IV

тел: 011/3618-134, факс: 011/3618-324, web site: www.sicip.co.rs



ИНВЕСТИТОР:
SPV SAVA D.O.O. SREMSKA MITROVICA
22000 Сремска Митровица, Светог Димитрија 13

СТАМБЕНИ ОБЈЕКАТ Б - ЛАМЕЛА Б1

САДРЖАЈ:

- Ситуација
- Табеларни преглед станова
- Приказ станова по типовима
 - Једноособни станови (листови 1 - 2)
 - Једноипособни станови (листови 3 - 6)
 - Двособни станови (листови 7 - 10)
 - Двоипособни станови (лист 11)
 - Трособни станови (листови 12 - 13)
 - Троипособни станови (листови 14 - 15)

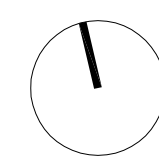
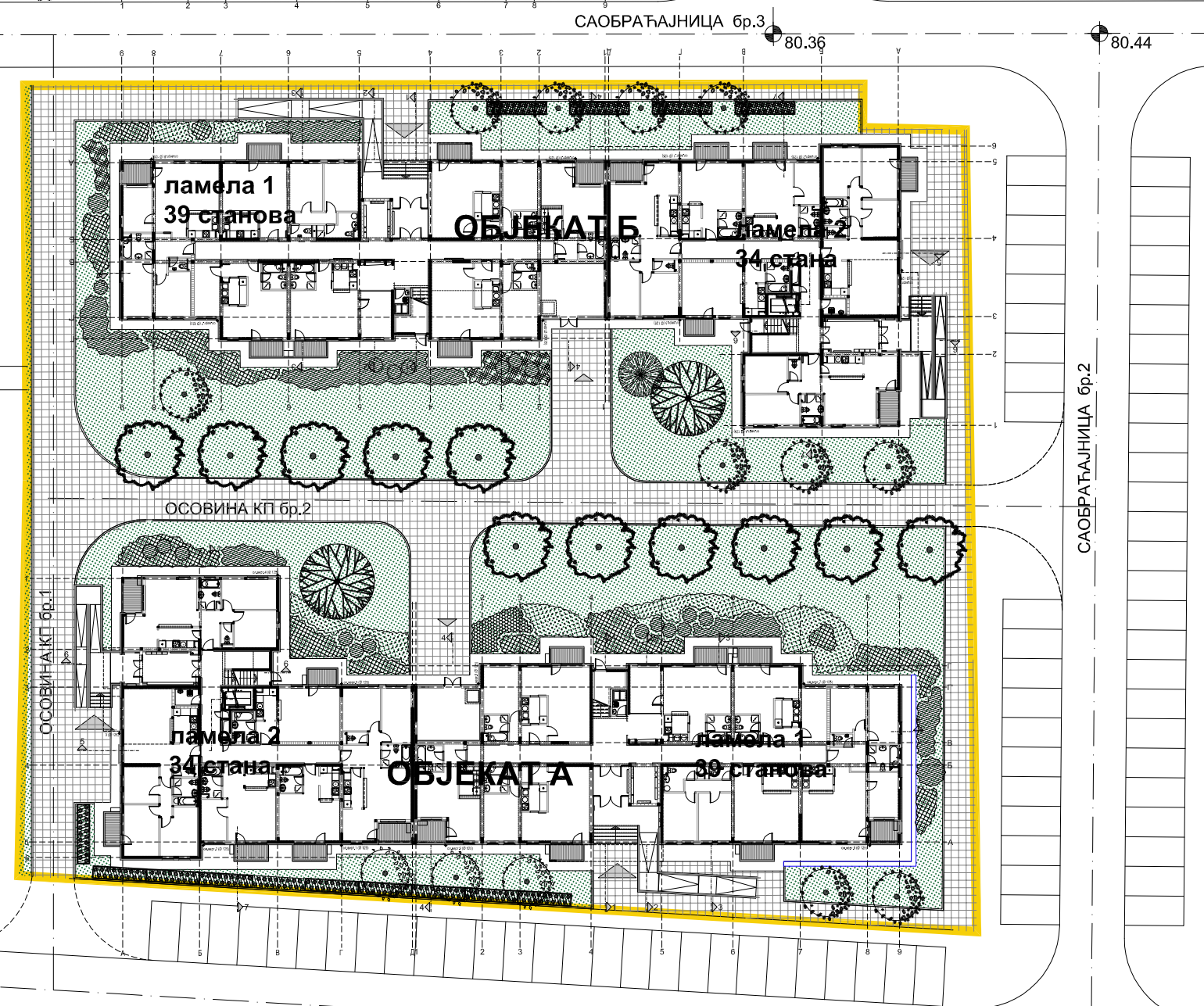
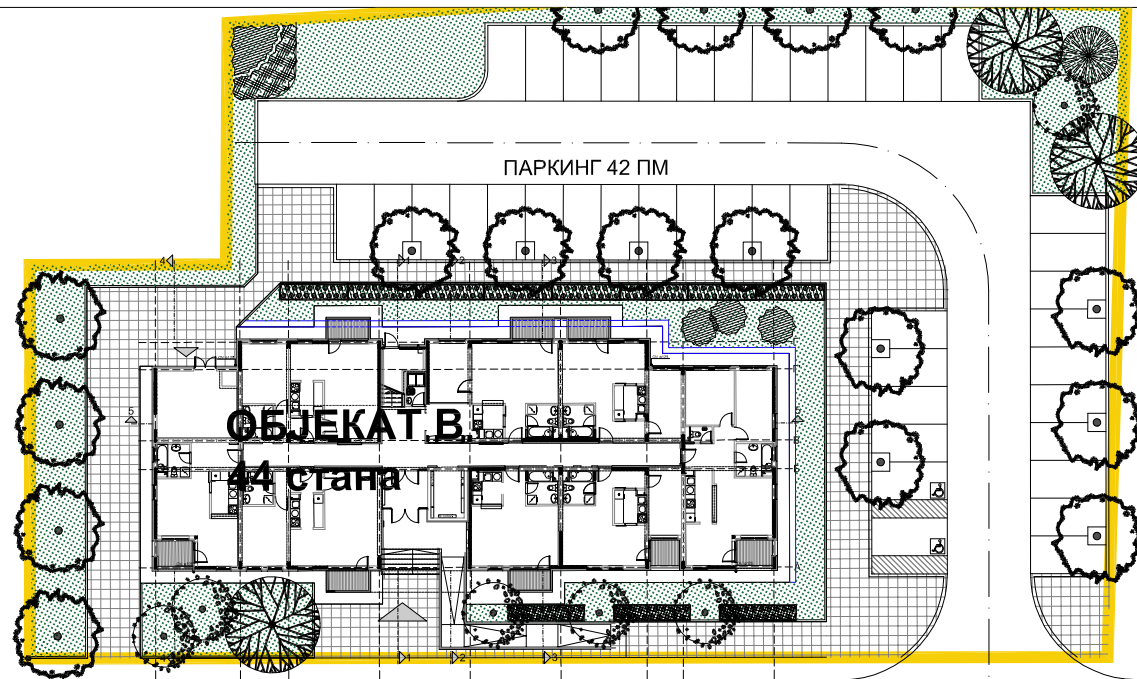


ПРОЈЕКТАНТ:
САОБРАЋАЈНИ ИНСТИТУТ ЦИП д.о.о.
11000 БЕОГРАД, НЕМАЊИНА 6/IV

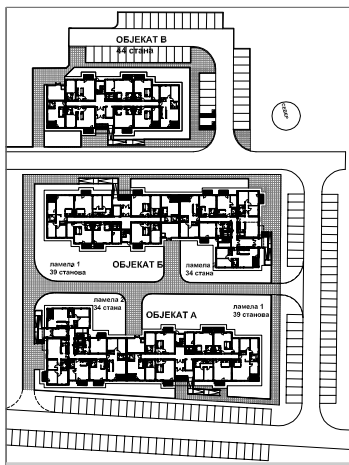
тел: 011/3618-134, факс: 011/3618-324, web site: www.sicp.co.rs

СИТУАЦИЈА

Три слободностојећа
вишепородична стамбена објекта:
Објекат А на К.П.5733/8,
Објекат Б на К.П.5733/7,
и Објекат В на К.П.5733/6
КО Сремска Митровица,
град Сремска Митровица



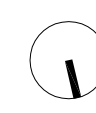
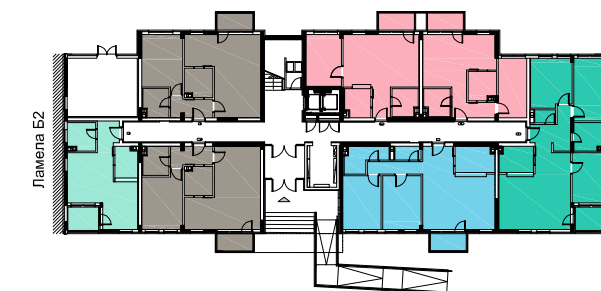
ТАБЕЛАРНИ ПРЕГЛЕД СТАНОВА



Три слободностојећа вишепородична стамбена објекта: Објекат А на К.П.5733/8, Објекат Б на К.П.5733/7, и Објекат В на К.П.5733/6 КО Сремска Митровица, град Сремска Митровица



	ЕТАЖА		ПРИЗЕМЉЕ	ТИПСКИ СПРАТ	УКУПНО
	тип стана		број станова	број станова	број станова у ламели
	1C	ЈЕДНОСОБАН (≈37m ²)	1		1
	1C-1	ЈЕДНОСОБАН (≈37m ²)		4	4
	1,5C	ЈЕДНОИПОСОБАН (≈46m ²)	1	4	5
	1,5C-1	ЈЕДНОИПОСОБАН (≈44m ²)	1	4	5
	2C	ДВОСОБАН (≈55m ²)	1	4	5
	2C-4	ДВОСОБАН (≈55m ²)	1	4	5
	2,5C	ДВОИПОСОБАН (≈62m ²)		4	4
	3C	ТРОСОБАН (≈69m ²)	1	4	5
	3,5C	ТРОИПОСОБАН (≈80m ²)	1	4	5
	УКУПНО		7	32	39



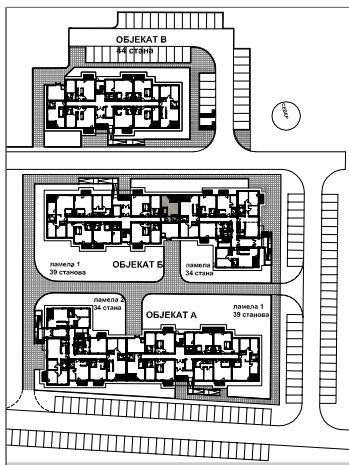
инвеститор: SPV SAVA D.O.O SREMSKA MITROVICA
22000 Сремска Митровица, Светог Димитрија 13

ПРОЈЕКТАНТ: САОБРАЋАЈНИ ИНСТИТУТ ЦИП
Немањина 6/IV БЕОГРАД

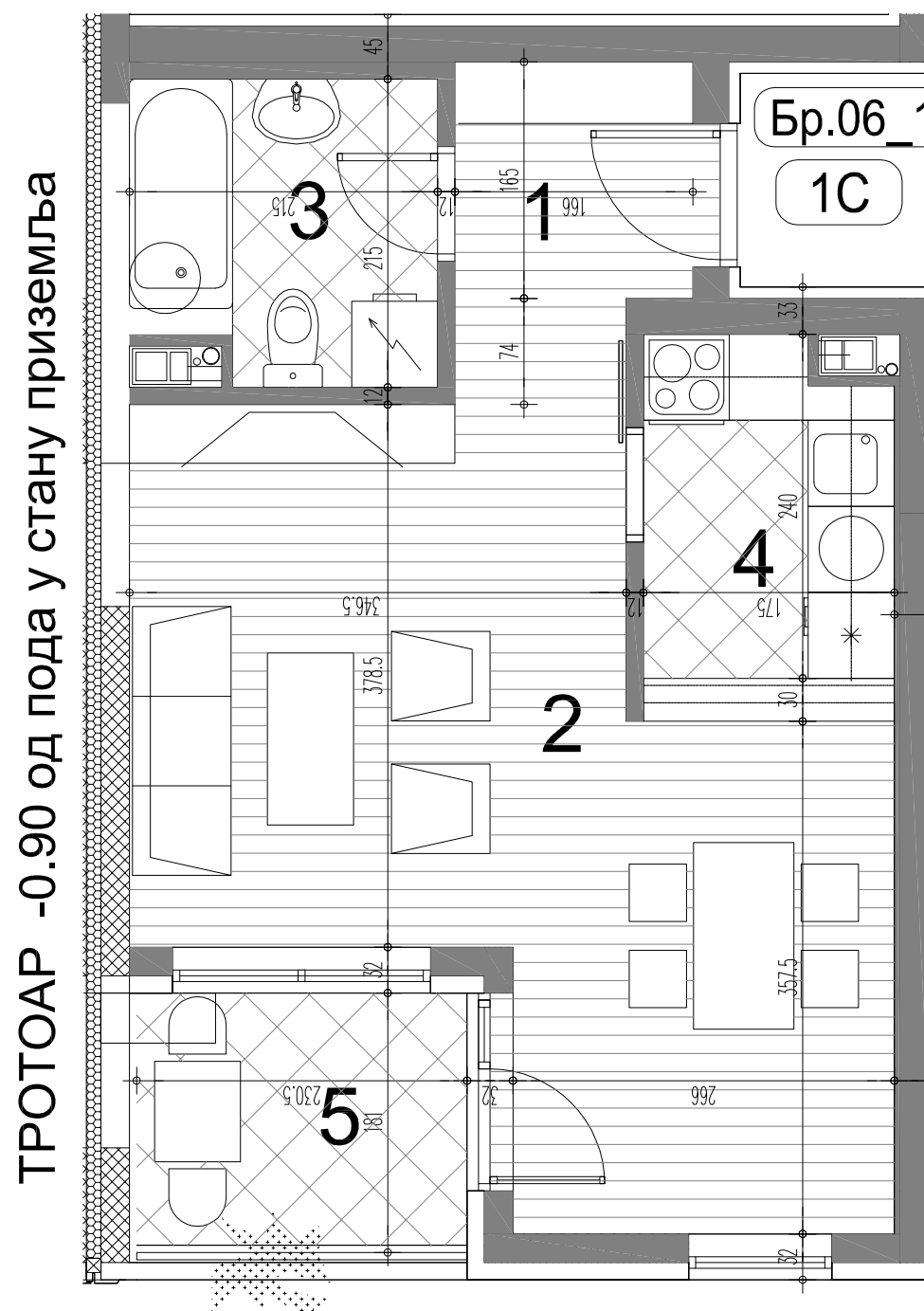
РАЗМЕРА : R 1:50



ЈЕДНОСОБНИ СТАНОВИ

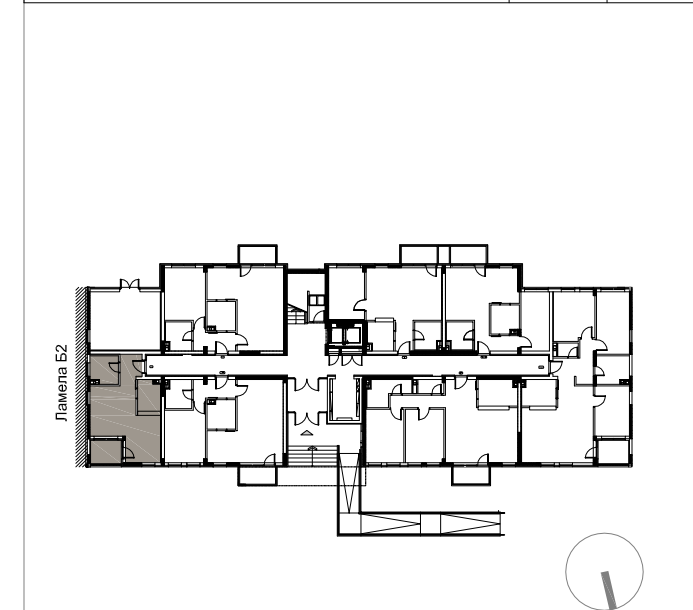


Три слободностојећа вишепородична стамбена објекта: Објект А на К.П.5733/8, Објект Б на К.П.5733/7, и Објект В на К.П.5733/6 КО Сремска Митровица, град Сремска Митровица



ТРОТОАР -0.90 од пода у стану приземља

ЈЕДНОСОБАН СТАН 1С				
бр.пр.	Намена просторије	Површина (m ²)	П	Површина П (m ²)-3%
1	Улаз	2.74		
2	Дневни боравак са трпезаријом	22.49		
3	Купатило	4.36		
4	Кухиња	4.07		
Укупна затворена површина стана		33.66		
5	Лођа	4.06		
Укупна нето површина стана		37.72		36.59



ОБЈЕКАТ: Б
ЛАМЕЛА : Б1
ЈЕДНОСОБАН СТАН
ТИП : 1С

ПРИЗЕМЉЕ	1.СПРАТ	2.СПРАТ	3.СПРАТ	4.СПРАТ
СТАН Бр.06	--	--	--	--

инвеститор: SPV SAVA D.O.O SREMSKA MITROVICA
22000 Сремска Митровица, Светог Димитрија 13

ПРОЈЕКТАНТ: САОБРАЋАЈНИ ИНСТИТУТ ЦИП
Немањина 6/IV БЕОГРАД



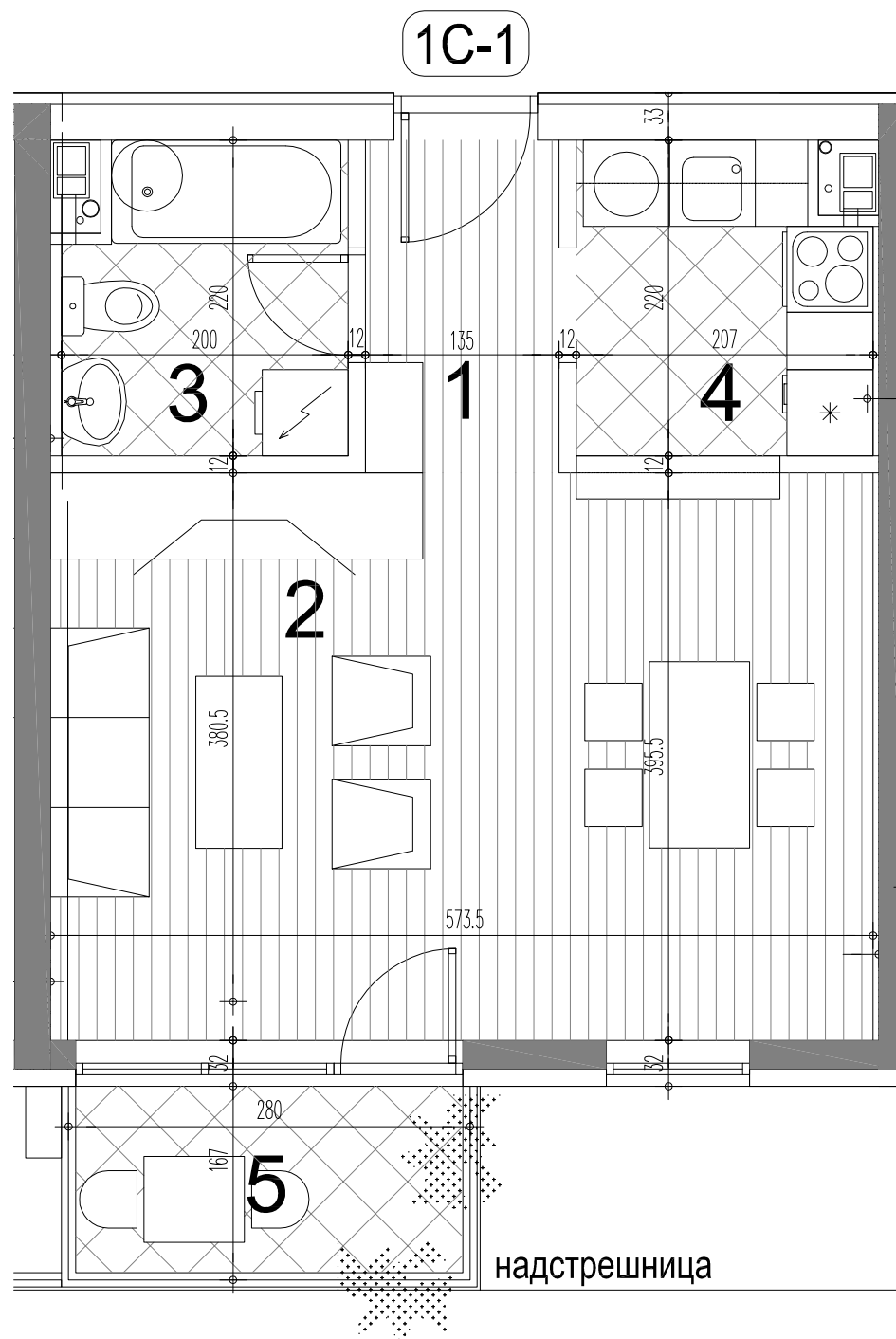
РАЗМЕРА : Цртеж бр. :

R 1:50

01



Три слободностојећа вишепородична стамбена објекта: Објекат А на К.П.5733/8, Објекат Б на К.П.5733/7, и Објекат В на К.П.5733/6 КО Сремска Митровица, град Сремска Митровица



ЈЕДНОСОБАН СТАН 1C-1

бр.пр.	Намена просторије	Површина (m ²)	П	Површина П (m ²)-3%
1	Улаз	3.13		
2	Дневни боравак са трпезаријом	22.68		
3	Купатило	4.15		
4	Кухиња	4.28		
Укупна затворена површина стана		34.24		
5	Балкон	3.51		
Укупна нето површина стана		37.75		36.62



ОБЈЕКАТ: Б
ЛАМЕЛА : Б1
ЈЕДНОСОБАН СТАН
ТИП : 1C-1

ПРИЗЕМЉЕ	1.СПРАТ	2.СПРАТ	3.СПРАТ	4.СПРАТ
--	СТАН Бр.11	СТАН Бр.19	СТАН Бр.27	СТАН Бр.35

инвеститор: SPV SAVA D.O.O SREMSKA MITROVICA
22000 Сремска Митровица, Светог Димитрија 13

ПРОЈЕКТАНТ:
САОБРАЋАЈНИ ИНСТИТУТ ЦИП
Немањина 6/IV
БЕОГРАД

РАЗМЕРА : Цртеж бр. :

R 1:50

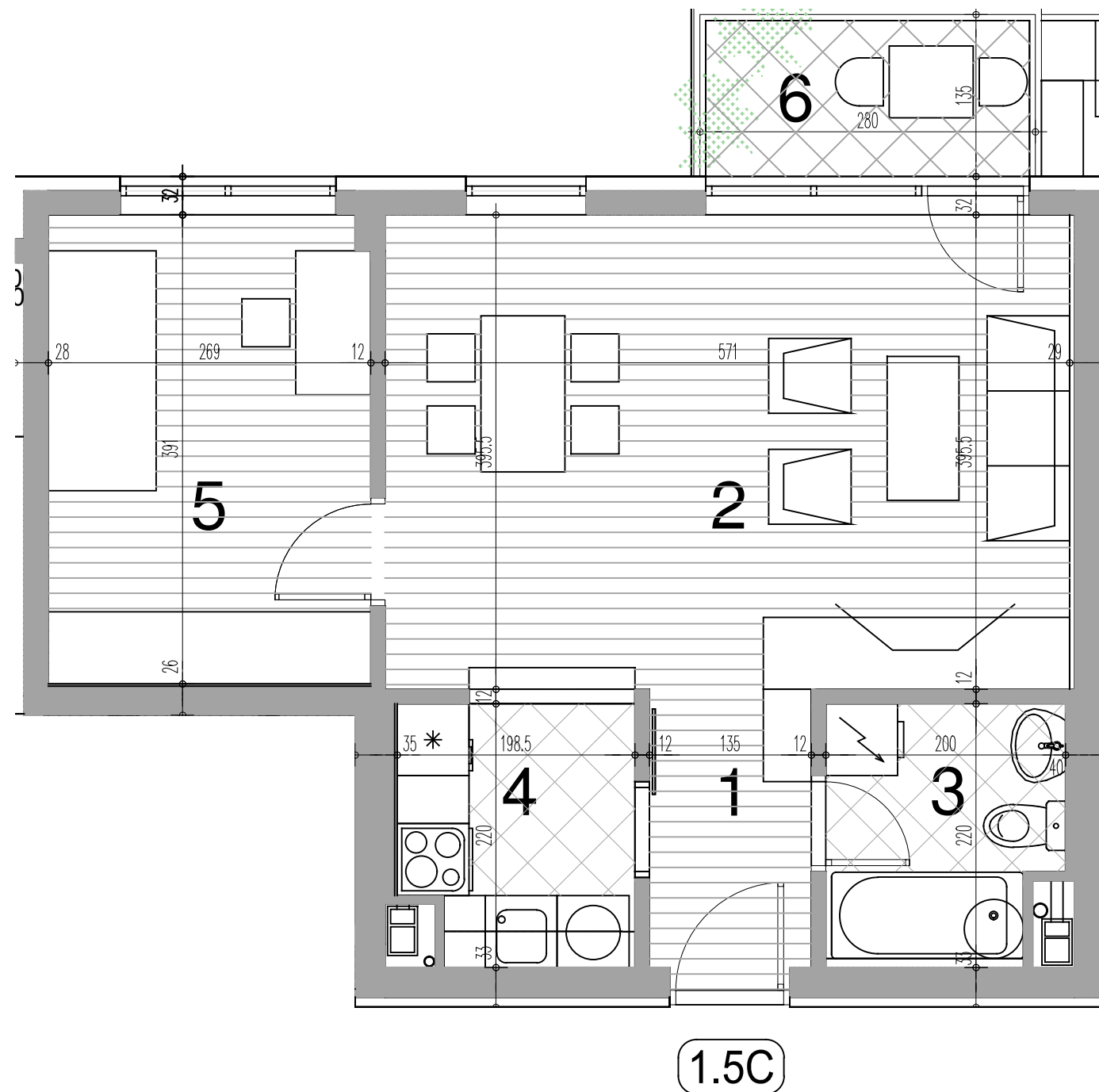
02

ЈЕДНОИПОСОБНИ СТАНОВИ

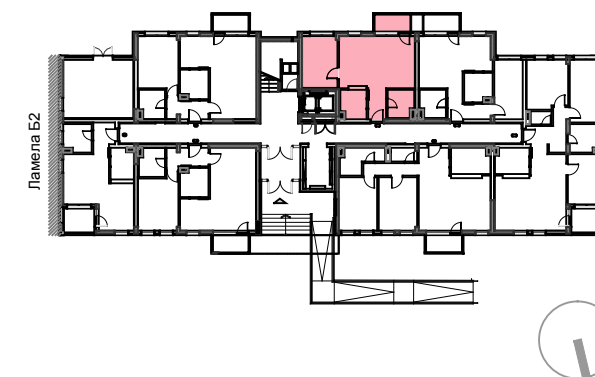
Три слободностојећа вишепородична стамбена објекта:
 Објекат А на К.П.5733/8,
 Објекат Б на К.П.5733/7, и Објекат В на К.П.5733/6
 КО Сремска Митровица, град Сремска Митровица



ТРОТОАР -0.90 од пода у стану приземља



ЈЕДНОИПОСОБАН СТАН 1,5С			
бр.пр.	Намена просторије	Површина П (m²)	Површина П (m²)-3%
1	Улаз	3.13	
2	Дневни боравак са трпезаријом	22.58	
3	Купатило	4.00	
4	Кухиња	4.16	
5	1/2 Соба	10.48	
Укупна затворена површина стана		44.35	
6	Балкон	3.51	
Укупна нето површина стана		47.86	46.43



ОБЈЕКАТ: Б
 ЛАМЕЛА : Б1
 ЈЕДНОИПОСОБАН СТАН
 ТИП : 1,5С

ПРИЗЕМЉЕ	1.СПРАТ	2.СПРАТ	3.СПРАТ	4.СПРАТ
СТАН Бр.04	--	--	--	--

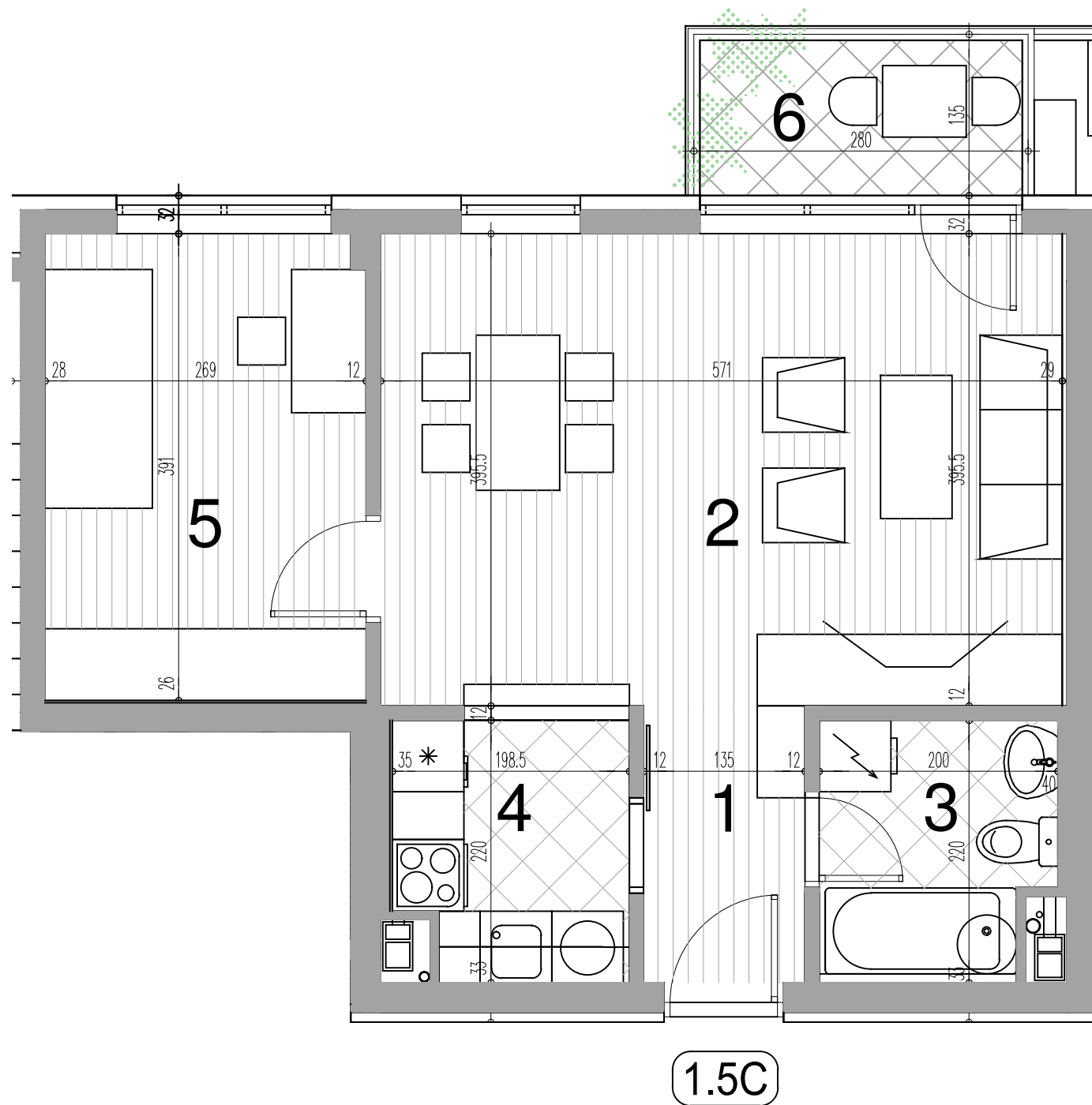
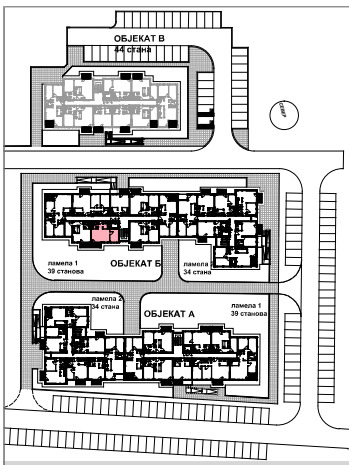
ИНВЕСТИТОР: SPV SAVA D.O.O SREMSKA MITROVICA
 22000 Сремска Митровица, Светог Димитрија 13

ПРОЈЕКАНТ: САОБРАЋАЈНИ ИНСТИТУТ ЦИП
 Немањина 6/IV БЕОГРАД

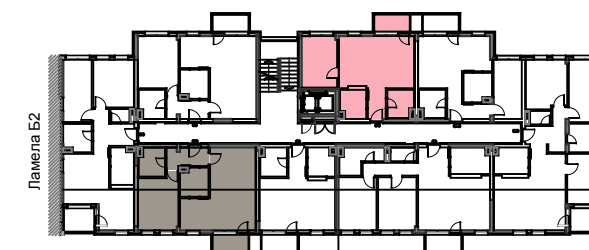


РАЗМЕРА : Цртеж бр. :
R 1:50 **03**

Три слободностојећа вишепородична стамбена објекта:
 Објекат А на К.П.5733/8,
 Објекат Б на К.П.5733/7, и Објекат В на К.П.5733/6
 КО Сремска Митровица, град Сремска Митровица



ЈЕДНОИПОСОБАН СТАН 1,5С			
бр.пр.	Намена просторије	Површина П (m²)	Површина П (m²)-3%
1	Улаз	3.13	
2	Дневни боравак са трпезаријом	22.58	
3	Купатило	4.00	
4	Кухиња	4.16	
5	1/2 Соба	10.48	
Укупна затворена површина стана		44.35	
6	Балкон	3.51	
Укупна нето површина стана		47.86	46.43



ОБЈЕКАТ: Б
 ЛАМЕЛА : Б1
 ЈЕДНОИПОСОБАН СТАН
 ТИП : 1,5С

ПРИЗЕМЉЕ	1.СПРАТ	2.СПРАТ	3.СПРАТ	4.СПРАТ
--	СТАН Бр.15	СТАН Бр.23	СТАН Бр.31	СТАН Бр.39

инвеститор: SPV SAVA D.O.O SREMSKA MITROVICA
 22000 Сремска Митровица, Светог Димитрија 13

ПРОЈЕКАНТ:
 САОБРАЋАЈНИ ИНСТИТУТ ЦИП
 Немањина 6/IV
 БЕОГРАД

РАЗМЕРА : Цртеж бр. :

R 1:50

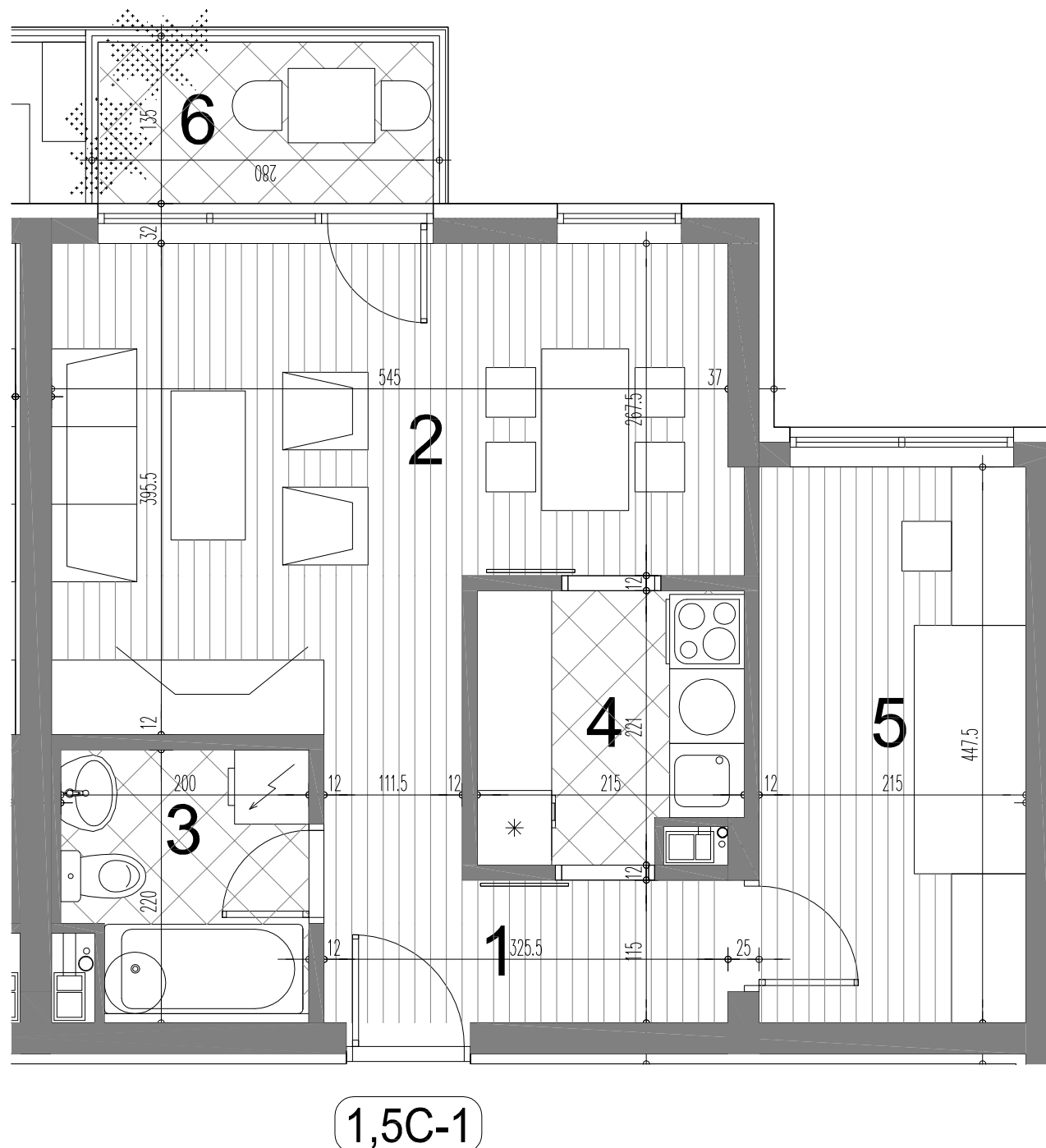
04



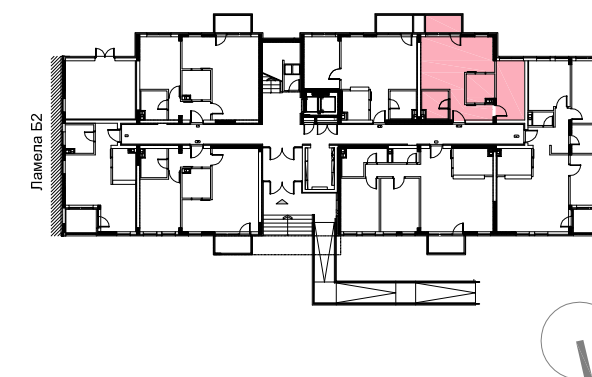
Три слободностојећа вишепородична стамбена објекта: Објекат А на К.П.5733/8, Објекат Б на К.П.5733/7, и Објекат В на К.П.5733/6 КО Сремска Митровица, град Сремска Митровица



ТРОТОАР -0.90 од пода у стану приземља



ЈЕДНОИПОСОБАН СТАН 1,5C-1			
бр.пр.	Намена просторије	Површина П (m²)	Површина П (m²)-3%
1	Улаз	3.35	
2	Дневни боравак са трпезаријом	20.62	
3	Купатило	4.00	
4	Кухиња	4.48	
5	1/2 Соба	9.62	
Укупна затворена површина стана		42.07	
6	Балкон	3.51	
Укупна нето површина стана		45.58	44.22



ОБЈЕКАТ: Б
ЛАМЕЛА : Б1
ЈЕДНОИПОСОБАН СТАН
ТИП : 1,5C-1

ПРИЗЕМЉЕ	1.СПРАТ	2.СПРАТ	3.СПРАТ	4.СПРАТ
СТАН Бр.03	--	--	--	--

инвеститор: SPV SAVA D.O.O SREMSKA MITROVICA
22000 Сремска Митровица, Светог Димитрија 13

ПРОЈЕКТАНТ:
САОБРАЋАЈНИ ИНСТИТУТ ЦИП
Немањина 6/IV
БЕОГРАД

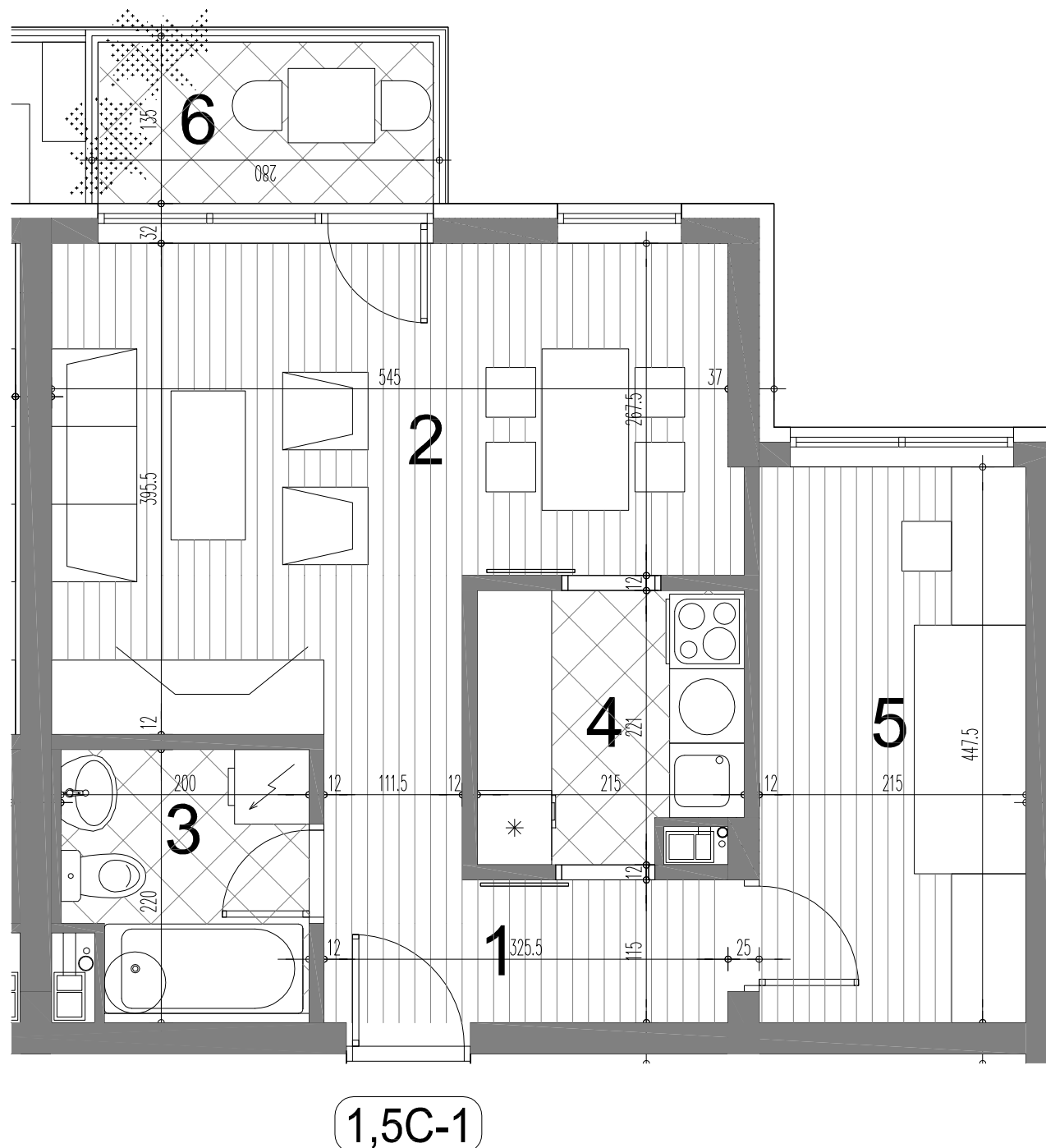
РАЗМЕРА : Цртеж бр. :

R 1:50

05

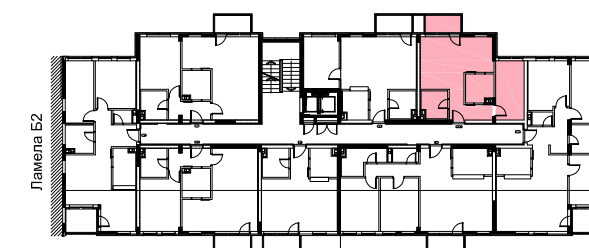


Три слободностојећа вишепородична стамбена објекта: Објекат А на К.П.5733/8, Објекат Б на К.П.5733/7, и Објекат В на К.П.5733/6 КО Сремска Митровица, град Сремска Митровица



ЈЕДНОИПОСОБАН СТАН 1,5C-1

бр.пр.	Намена просторије	Површина П (m ²)	Површина П (m ²)-3%
1	Улаз	3.35	
2	Дневни боравак са трпезаријом	20.62	
3	Купатило	4.00	
4	Кухиња	4.48	
5	1/2 Соба	9.62	
Укупна затворена површина стана		42.07	
6	Балкон	3.51	
Укупна нето површина стана		45.58	44.22



ОБЈЕКАТ: Б
ЛАМЕЛА : Б1
ЈЕДНОИПОСОБАН СТАН
ТИП : 1,5C-1

ПРИЗЕМЉЕ	1.СПРАТ	2.СПРАТ	3.СПРАТ	4.СПРАТ
--	СТАН Бр.14	СТАН Бр.22	СТАН Бр.30	СТАН Бр.38

инвеститор: SPV SAVA D.O.O SREMSKA MITROVICA
22000 Сремска Митровица, Светог Димитрија 13

ПРОЈЕКТАНТ:
САОБРАЋАЈНИ ИНСТИТУТ ЦИП
Немањина 6/IV
БЕОГРАД



РАЗМЕРА : Цртеж бр. :

R 1:50

06

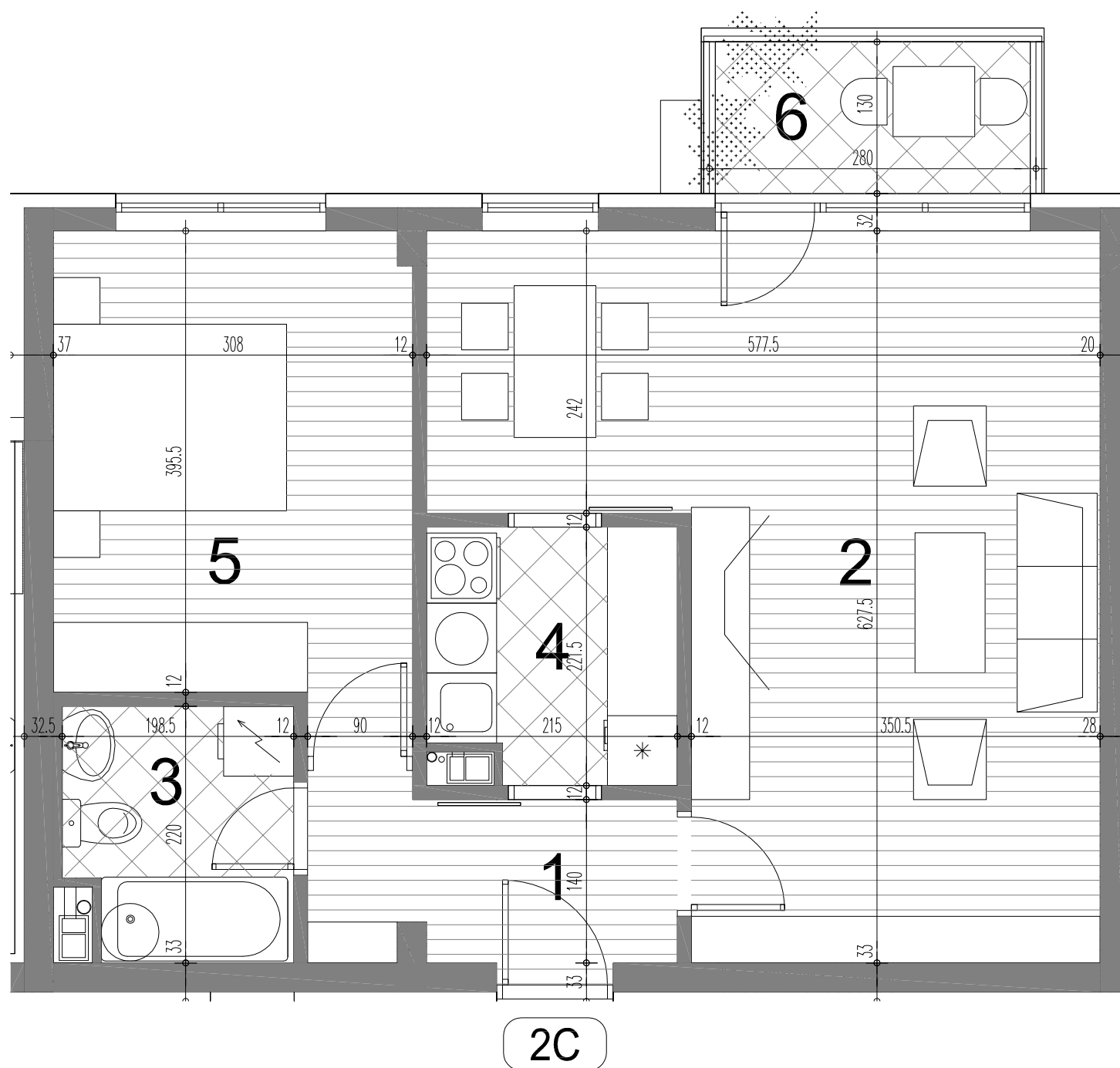
ДВОСОБНИ СТАНОВИ



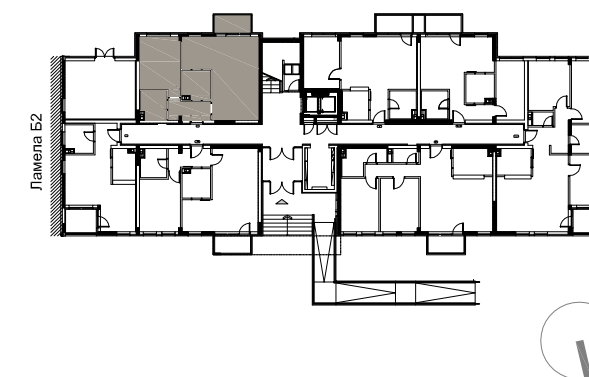
Три слободностојећа вишепородична стамбена објекта:
 Објект А на К.П.5733/8,
 Објект Б на К.П.5733/7, и Објект В на К.П.5733/6
 КО Сремска Митровица, град Сремска Митровица



ТРОТОАР -0.90 од пода у стану приземља



ДВОСОБАН СТАН 2С			
бр.пр.	Намена просторије	Површина П (m²)	Површина П (m²)-3%
1	Улаз	4.58	
2	Дневни боравак са трпезаријом	27.49	
3	Купатило	4.12	
4	Кухиња	4.52	
5	Соба	12.64	
Укупна затворена површина стана		53.35	
6	Балкон	3.51	
Укупна нето површина стана		56.86	55.15



ОБЈЕКАТ: Б
 ЛАМЕЛА : Б1
 ДВОСОБАН СТАН
 ТИП : 2С

ПРИЗЕМЉЕ	1.СПРАТ	2.СПРАТ	3.СПРАТ	4.СПРАТ
СТАН Бр.05	--	--	--	--

инвеститор: SPV SAVA D.O.O SREMSKA MITROVICA
 22000 Сремска Митровица, Светог Димитрија 13

ПРОЈЕКТАНТ:
 САОБРАЋАЈНИ ИНСТИТУТ ЦИП
 Немањина 6/IV
 БЕОГРАД

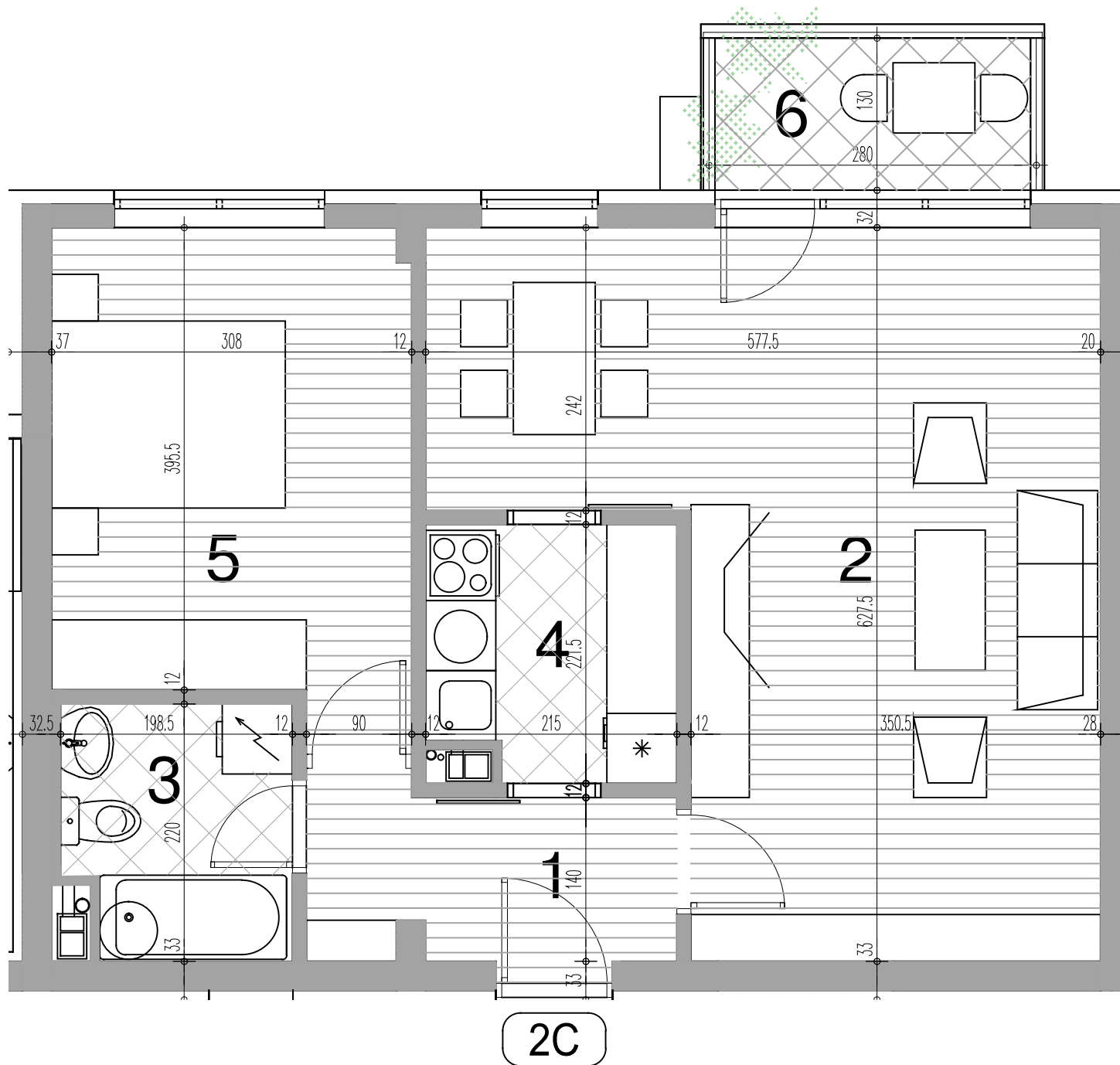
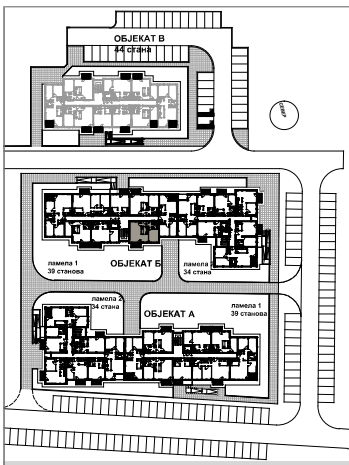


РАЗМЕРА : Цртеж бр. :

R 1:50

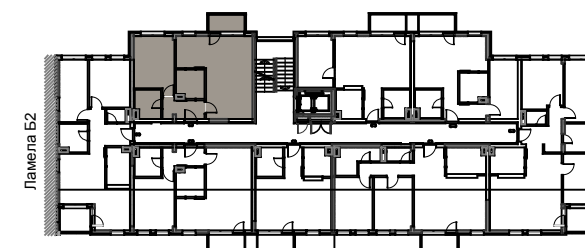
07

Три слободностојећа вишепородична стамбена објекта: Објекат А на К.П.5733/8, Објекат Б на К.П.5733/7, и Објекат В на К.П.5733/6 КО Сремска Митровица, град Сремска Митровица



ДВОСОБАН СТАН 2С

бр.пр.	Намена просторије	Површина П (m ²)	Површина П (m ²)-3%
1	Улаз	4.58	
2	Дневни боравак са трпезаријом	27.49	
3	Купатило	4.12	
4	Кухиња	4.53	
5	Соба	12.64	
Укупна затворена површина стана		53.36	
6	Балкон	3.51	
Укупна нето површина стана		56.87	55.15



ОБЈЕКАТ: Б
ЛАМЕЛА : Б1
ДВОСОБАН СТАН
ТИП : 2С

ПРИЗЕМЉЕ	1.СПРАТ	2.СПРАТ	3.СПРАТ	4.СПРАТ
--	СТАН Бр.08	СТАН Бр.16	СТАН Бр.24	СТАН Бр.32

ИНВЕСТИТОР: SPV SAVA D.O.O SREMSKA MITROVICA
22000 Сремска Митровица, Светог Димитрија 13

ПРОЈЕКТАНТ: САОБРАЋАЈНИ ИНСТИТУТ ЦИП
Немањина 6/IV БЕОГРАД

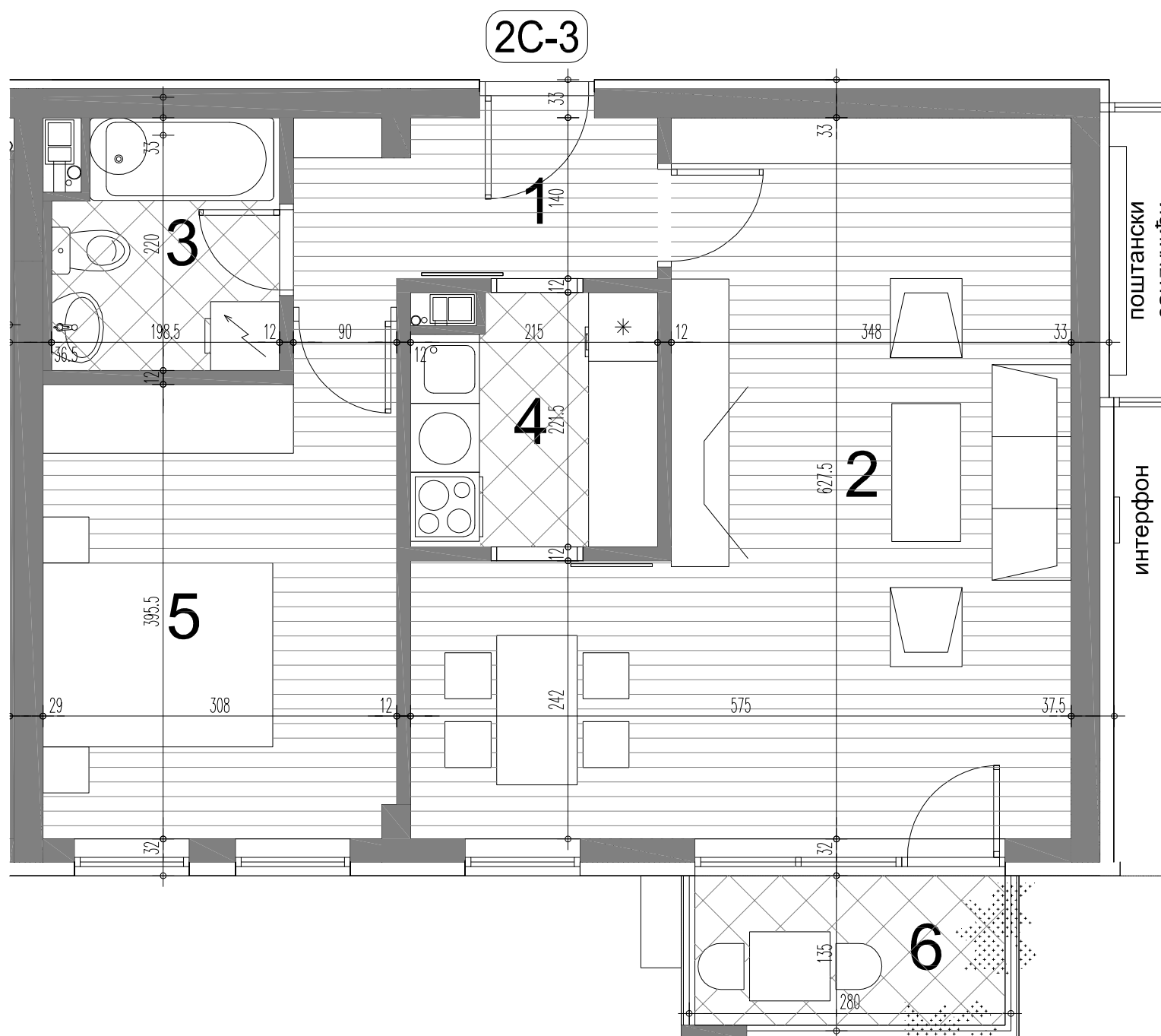


РАЗМЕРА : R 1:50

Цртеж бр. :

08

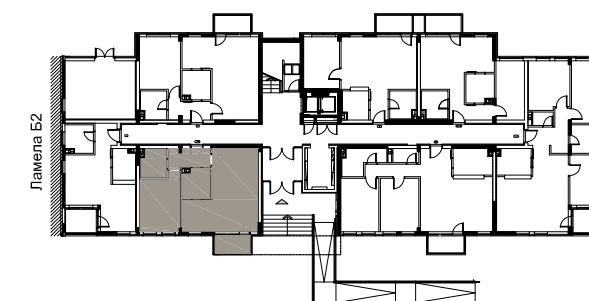
Три слободностојећа вишепородична стамбена објекта:
 Објекат А на К.П.5733/8,
 Објекат Б на К.П.5733/7, и Објекат В на К.П.5733/6
 КО Сремска Митровица, град Сремска Митровица



ТРОТОАР -0.90 од пода у стану приземља

ДВОСОБАН СТАН 2C-3

бр.пр.	Намена просторије	Површина (m ²)	П	Површина П (m ²)-3%
1	Улаз	4.58		
2	Дневни боравак са трпезаријом	27.33		
3	Купатило	4.12		
4	Кухиња	4.52		
5	Соба	12.64		
Укупна затворена површина стана		53.19		
6	Балкон	3.51		
Укупна нето површина стана		56.70		55.00



ОБЈЕКАТ: Б
 ЛАМЕЛА : Б1
 ДВОСОБАН СТАН
 ТИП : 2C-3

ПРИЗЕМЉЕ	1.СПРАТ	2.СПРАТ	3.СПРАТ	4.СПРАТ
СТАН Бр.07	--	--	--	--

инвеститор: SPV SAVA D.O.O SREMSKA MITROVICA
 22000 Сремска Митровица, Светог Димитрија 13

ПРОЈЕКТАНТ: САОБРАЋАЈНИ ИНСТИТУТ ЦИП
 Немањина 6/IV БЕОГРАД

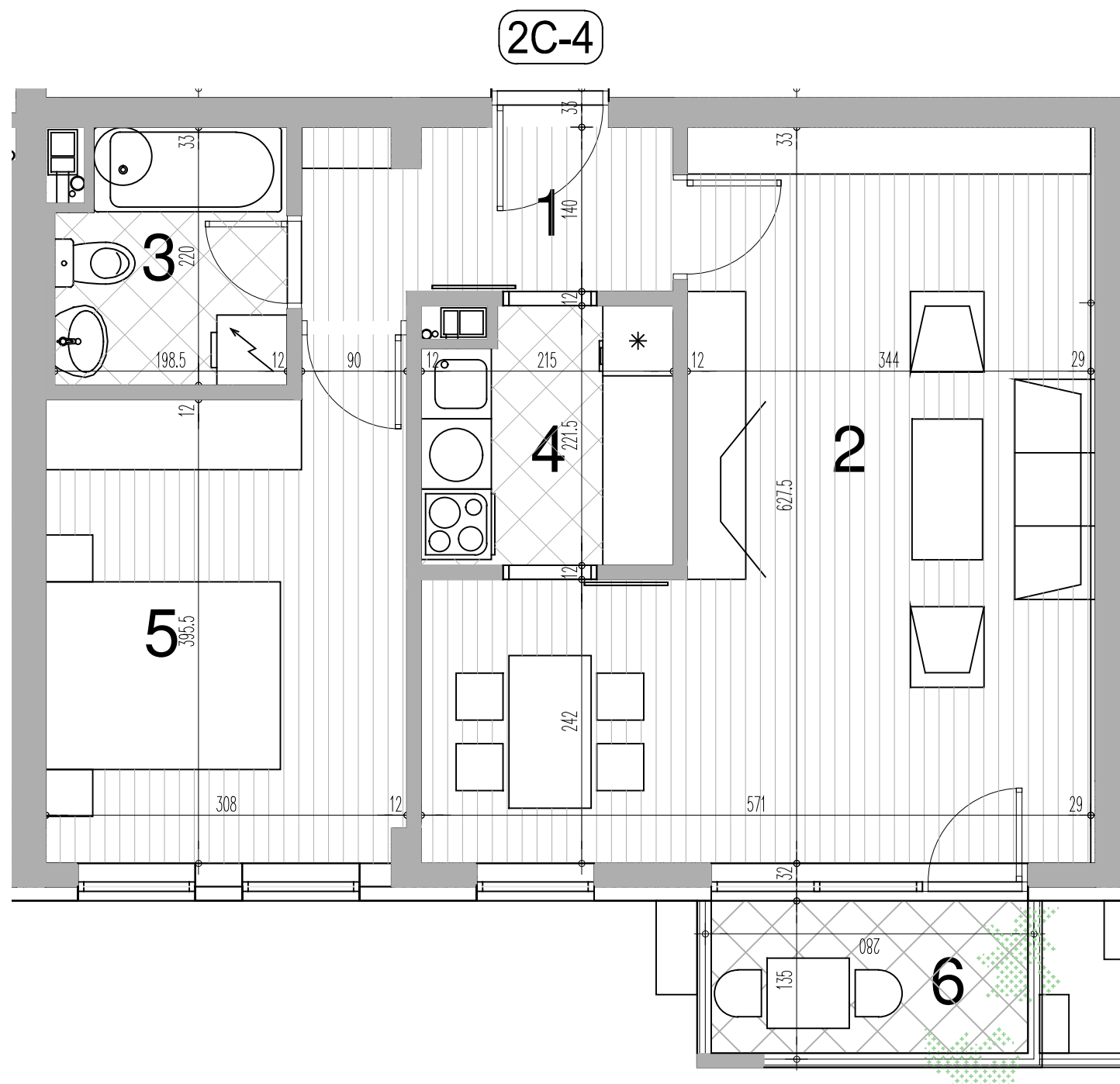
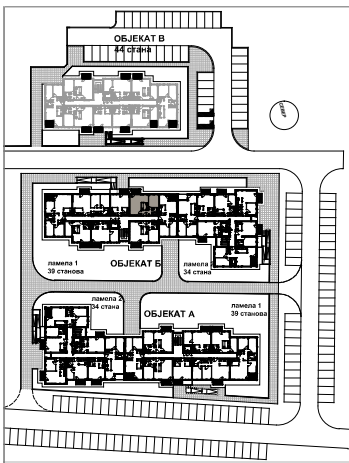


РАЗМЕРА : R 1:50

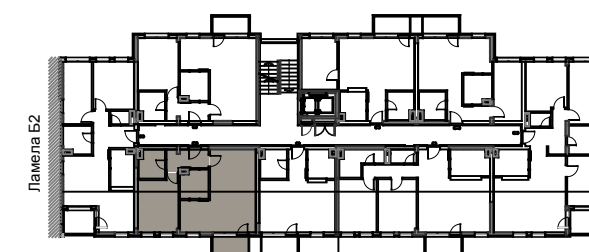
Цртеж бр. :

09

Три слободностојећа вишепородична стамбена објекта:
 Објекат А на К.П.5733/8,
 Објекат Б на К.П.5733/7, и Објекат В на К.П.5733/6
 КО Сремска Митровица, град Сремска Митровица



ДВОСОБАН СТАН 2С-4			
бр.пр.	Намена просторије	Површина П (m ²)	Површина П (m ²)-3%
1	Улаз	4.58	
2	Дневни боравак са трпезаријом	27.08	
3	Купатило	4.12	
4	Кухиња	4.53	
5	Соба	12.64	
Укупна затворена површина стана		52.95	
6	Балкон	3.51	
Укупна нето површина стана		56.46	54.76



ОБЈЕКАТ: Б
 ЛАМЕЛА : Б1
 ДВОСОБАН СТАН
 ТИП : 2С-4

ПРИЗЕМЉЕ	1.СПРАТ	2.СПРАТ	3.СПРАТ	4.СПРАТ
--	СТАН Бр.10	СТАН Бр.18	СТАН Бр.26	СТАН Бр.34

ИНВЕСТИТОР: SPV SAVA D.O.O SREMSKA MITROVICA
 22000 Сремска Митровица, Светог Димитрија 13

ПРОЈЕКТАНТ: САОБРАЋАЈНИ ИНСТИТУТ ЦИП
 Немањина 6/IV БЕОГРАД

РАЗМЕРА : Цртеж бр. :

R 1:50

10

ДВОИПОСОБНИ СТАНОВИ

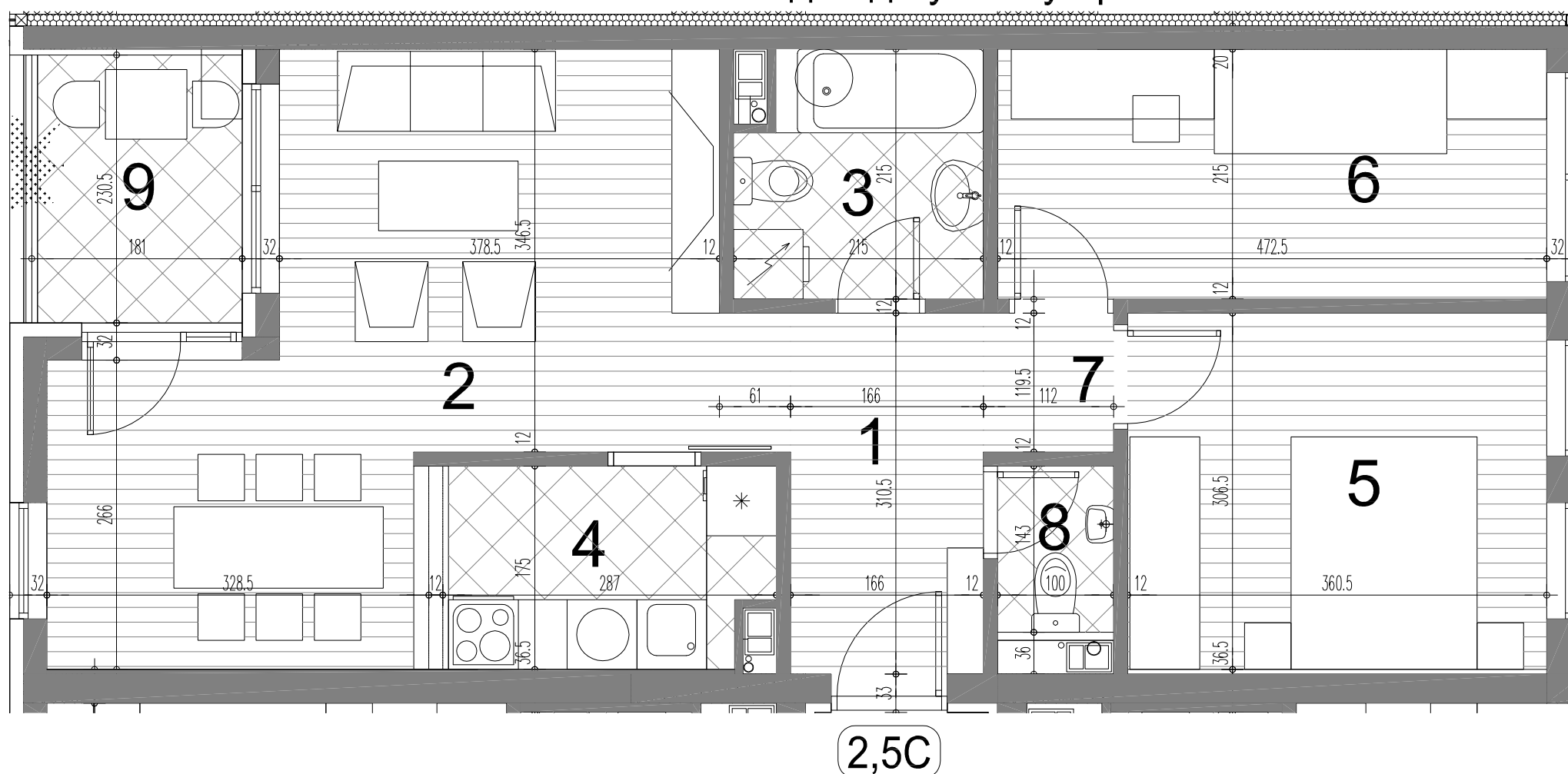
Три слободностојећа вишепородична стамбена објекта:
 Објекат А на К.П.5733/8,
 Објекат Б на К.П.5733/7, и Објекат В на К.П.5733/6
 КО Сремска Митровица, град Сремска Митровица



ТРОТОАР -0.90 од пода у стану приземља

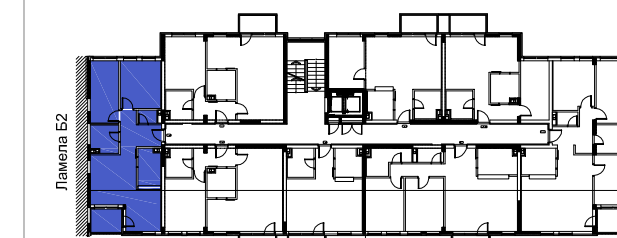
ТРОТОАР -0.90 од пода у стану приземља

ТРОТОАР -0.90 од пода у стану приземља



ДВОИПОСОБАН СТАН 2,5С

бр.пр.	Намена просторије	Површина П (m²)	Површина П (m²)-3%
1	Улаз	5.15	
2	Дневни боравак са трпезаријом	21.55	
3	Купатило	4.36	
4	Кухиња	4.81	
5	Соба	11.05	
6	1/2 Соба	10.16	
7	Дегажман	1.34	
8	Тоалет	1.43	
Укупна затворена површина стана		59.85	
9	Лођа	4.19	
Укупна нето површина стана		64.04	62.12



ОБЈЕКАТ: Б
 ЛАМЕЛА : Б1
 ДВОИПОСОБАН СТАН
 ТИП : 2,5С

ПРИЗЕМЉЕ	1.СПРАТ	2.СПРАТ	3.СПРАТ	4.СПРАТ
--	СТАН Бр.09	СТАН Бр.17	СТАН Бр.25	СТАН Бр.33

инвеститор: SPV SAVA D.O.O SREMSKA MITROVICA
 22000 Сремска Митровица, Светог Димитрија 13

ПРОЈЕКТАНТ: САОБРАЋАЈНИ ИНСТИТУТ ЦИП
 Немањина 6/IV БЕОГРАД

РАЗМЕРА : Цртеж бр. :

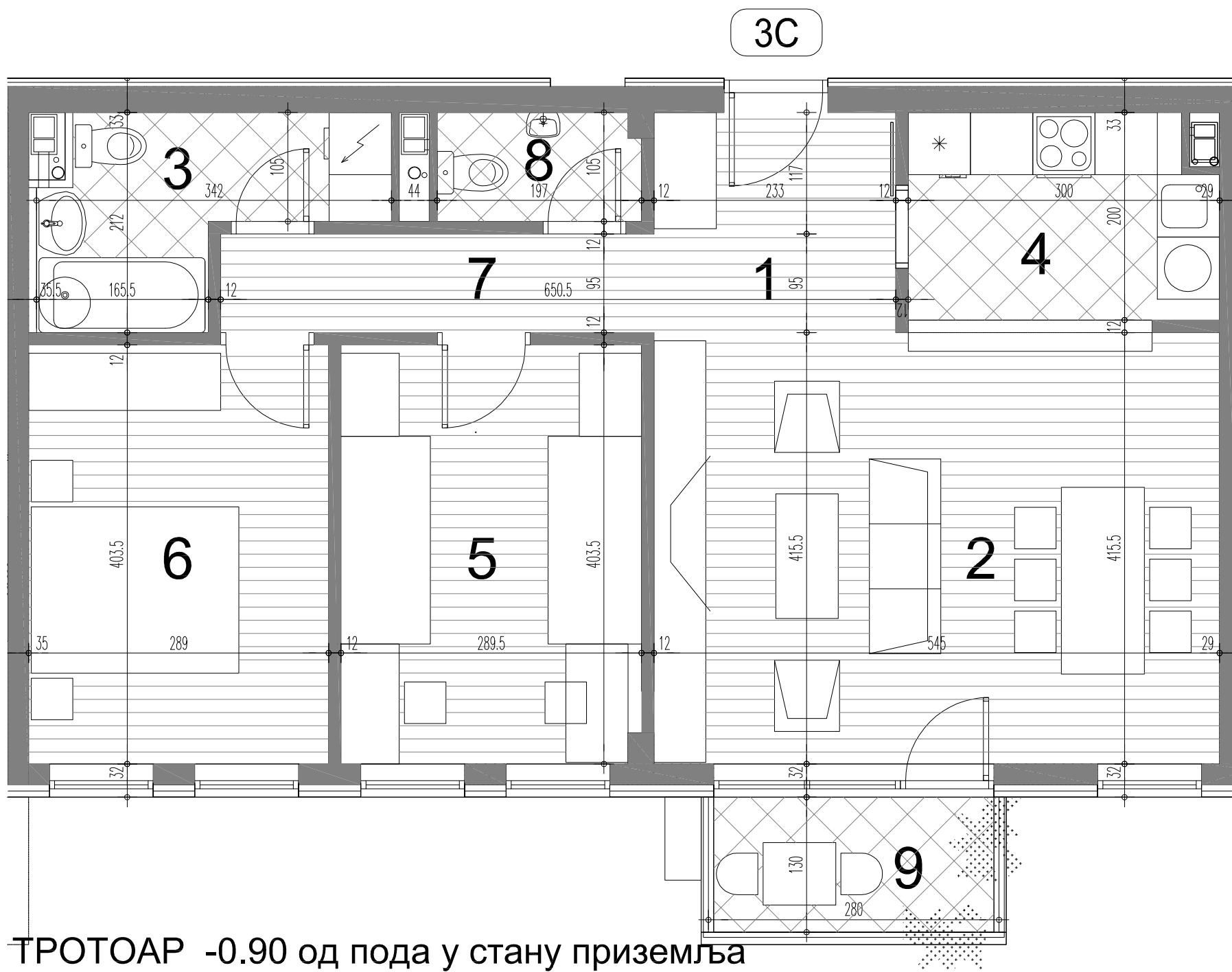
R 1:50

11

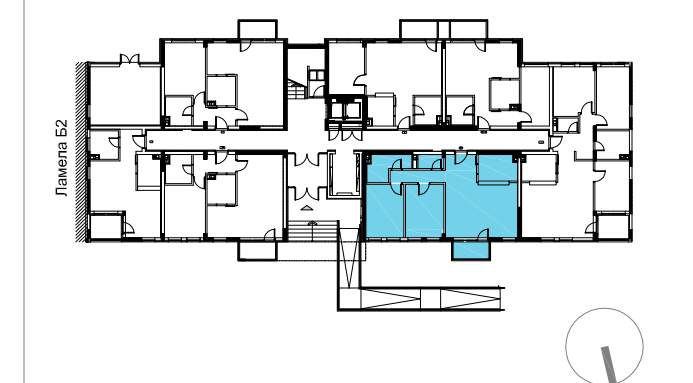
ТРОСОБНИ СТАНОВИ



Три слободностојећа вишепородична стамбена објекта:
 Објекат А на К.П.5733/8,
 Објекат Б на К.П.5733/7, и Објекат В на К.П.5733/6
 КО Сремска Митровица, град Сремска Митровица



ТРОСОБАН СТАН 3С			
бр.пр.	Намена просторије	Површина П (m²)	Површина П (m²)-3%
1	Улаз	4.94	
2	Дневни боравак са трпезаријом	22.64	
3	Купатило	5.11	
4	Кухиња	5.78	
5	Соба	11.66	
6	Соба	11.60	
7	Дегажман	3.97	
8	Тоалет	2.04	
Укупна затворена површина стана		67.74	
9	Балкон	3.51	
Укупна нето површина стана		71.25	69.11



ОБЈЕКАТ: Б
 ЛАМЕЛА : Б1
 ТРОСОБАН СТАН
 ТИП : 3С

	ПРИЗЕМЉЕ	1.СПРАТ	2.СПРАТ	3.СПРАТ	4.СПРАТ
СТАН Бр.01	--	--	--	--	--

инвеститор: SPV SAVA D.O.O SREMSKA MITROVICA
 22000 Сремска Митровица, Светог Димитрија 13

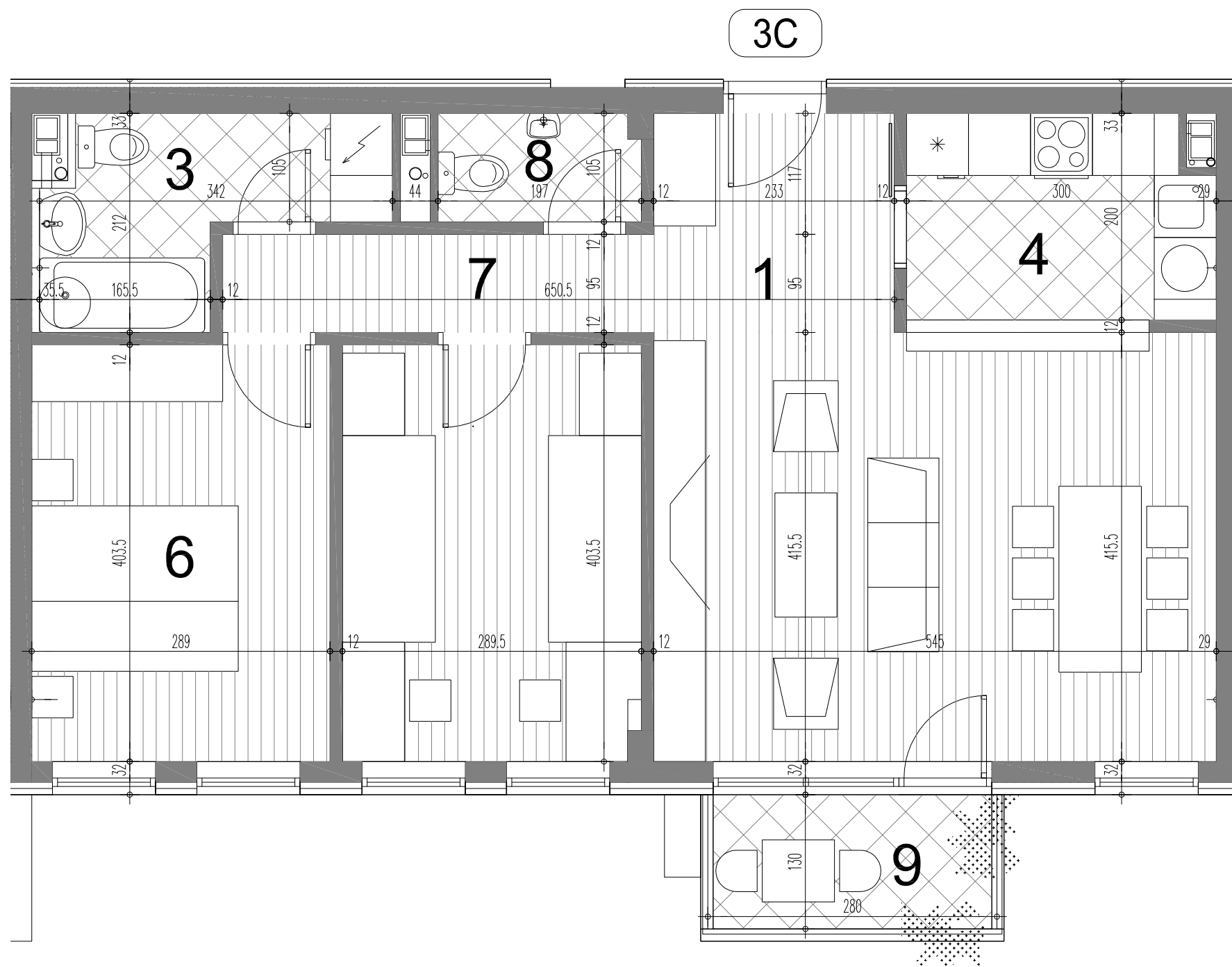
ПРОЈЕКТАНТ: САОБРАЋАЈНИ ИНСТИТУТ ЦИП
 Немањина 6/IV БЕОГРАД



РАЗМЕРА : Р 1:50
 Цртеж бр. : 12

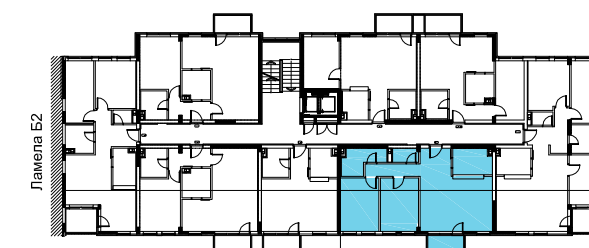


Три слободностојећа вишепородична стамбена објекта: Објекат А на К.П.5733/8, Објекат Б на К.П.5733/7, и Објекат В на К.П.5733/6 КО Сремска Митровица, град Сремска Митровица



ТРОСОБАН СТАН 3С

бр.пр.	Намена просторије	Површина П (m ²)	Површина П (m ²)-3%
1	Улаз	4.94	
2	Дневни боравак са трпезаријом	22.65	
3	Купатило	5.11	
4	Кухиња	5.78	
5	Соба	11.66	
6	Соба	11.60	
7	Дегажман	3.97	
8	Тоалет	2.03	
Укупна затворена површина стана		67.74	
9	Балкон	3.51	
Укупна нето површина стана		71.25	69.11



ОБЈЕКАТ: Б
ЛАМЕЛА : Б1
ТРОСОБАН СТАН
ТИП : 3С

ПРИЗЕМЉЕ	1.СПРАТ	2.СПРАТ	3.СПРАТ	4.СПРАТ
--	СТАН Бр.12	СТАН Бр.20	СТАН Бр.28	СТАН Бр.36

инвеститор: SPV SAVA D.O.O SREMSKA MITROVICA
22000 Сремска Митровица, Светог Димитрија 13

ПРОЈЕКТАНТ:
САОБРАЋАЈНИ ИНСТИТУТ ЦИП
Немањина 6/IV
БЕОГРАД



РАЗМЕРА :

R 1:50

Цртеж бр. :

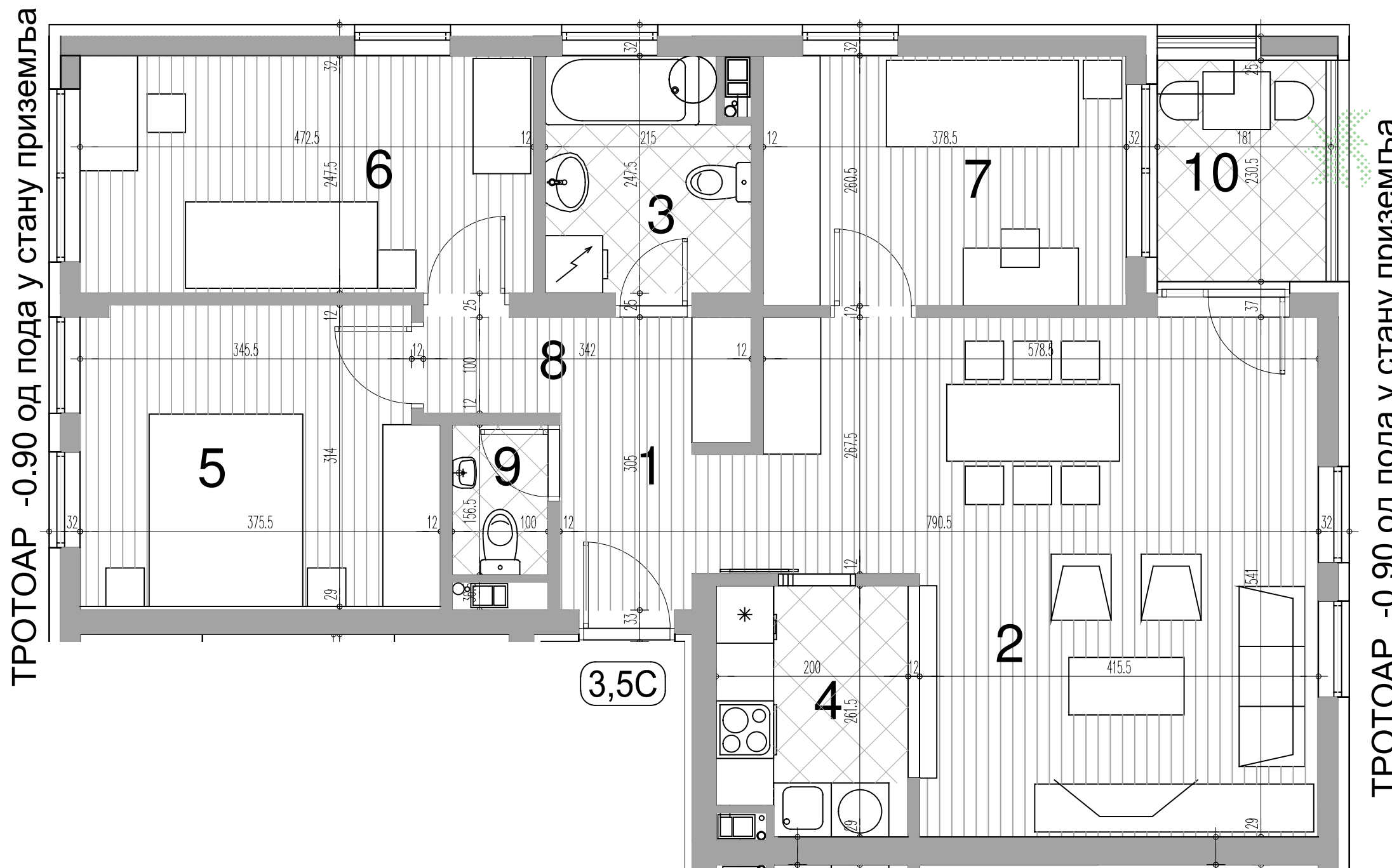
13

ТРОИПОСОБНИ СТАНОВИ

Три слободностојећа вишепородична стамбена објекта:
 Објекат А на К.П.5733/8,
 Објекат Б на К.П.5733/7, и Објекат В на К.П.5733/6
 КО Сремска Митровица, град Сремска Митровица

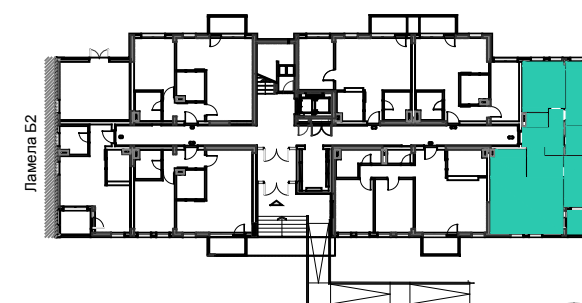


ТРОТОАР -0.90 од пода у стану приземља



ТРОТОАР -0.90 од пода у стану приземља

ТРОИПОСОБАН СТАН 3,5С			
бр.пр.	Намена просторије	Површина П (m²)	Површина П (m²)-3%
1	Улаз	5.02	
2	Дневни боравак са трпезаријом	27.76	
3	Купатило	5.06	
4	Кухиња	5.04	
5	Соба	11.38	
6	Соба	11.69	
7	Соба	9.86	
8	Дегажман	1.42	
9	Тоалет	1.56	
Укупна затворена површина стана		78.79	
10	Лођа	4.06	
Укупна нето површина стана		82.85	80.36



ОБЈЕКАТ: Б
 ЛАМЕЛА : Б1
 ТРОИПОСОБАН СТАН
 ТИП : 3,5С

	ПРИЗЕМЉЕ	1.СПРАТ	2.СПРАТ	3.СПРАТ	4.СПРАТ
СТАН Бр.02	--	--	--	--	--

ИНВЕСТИТОР: SPV SAVA D.O.O SREMSKA MITROVICA
 22000 Сремска Митровица, Светог Димитрија 13

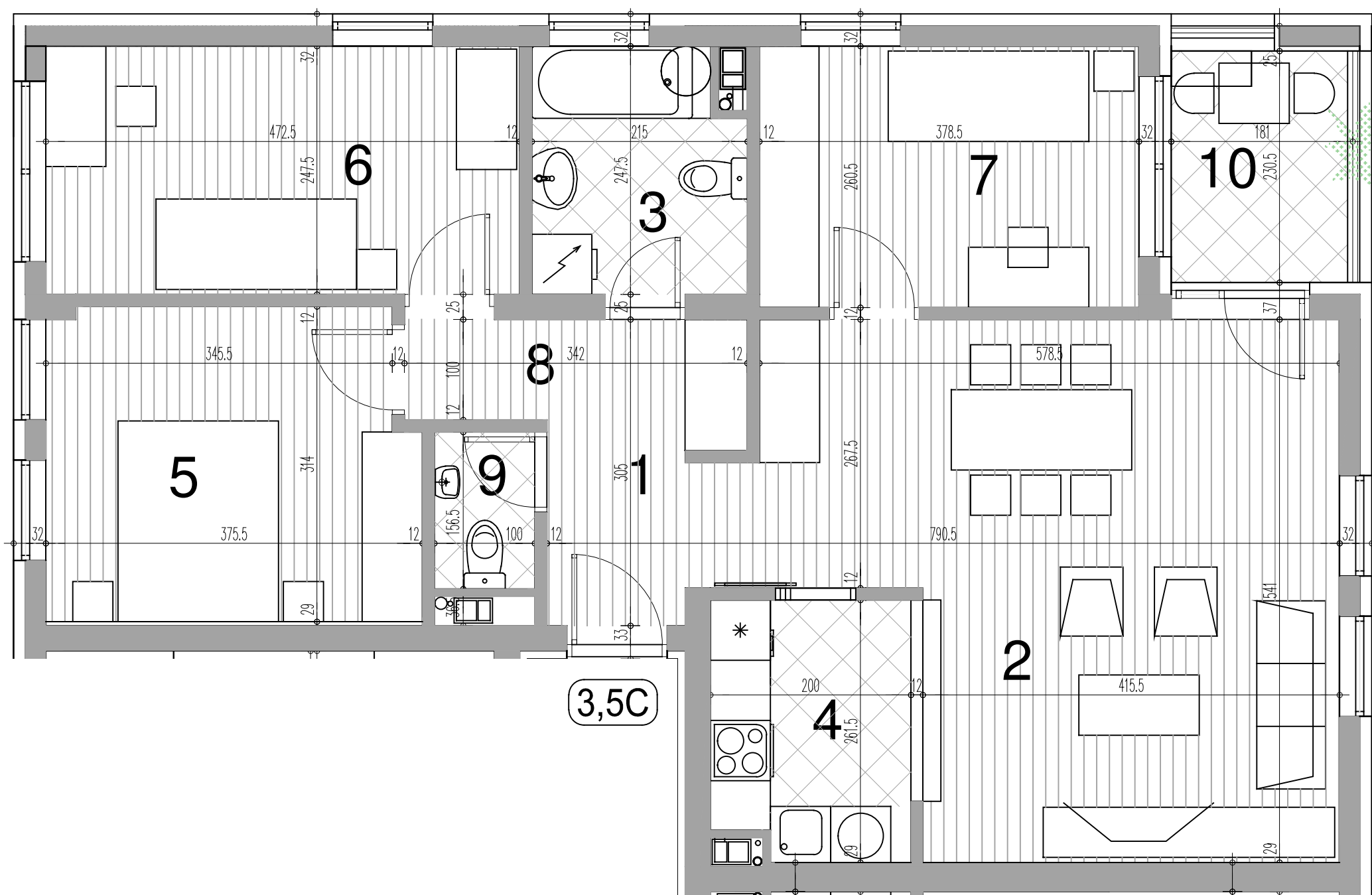
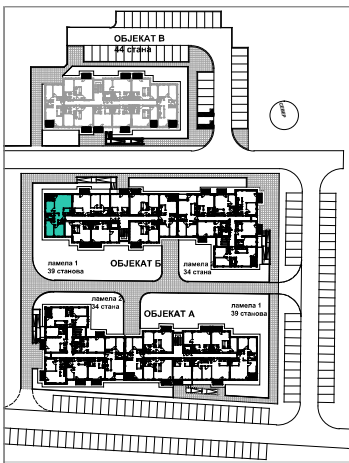
ПРОЈЕКАНТ: САОБРАЋАЈНИ ИНСТИТУТ ЦИП
 Немањина 6/IV БЕОГРАД

РАЗМЕРА : Цртеж бр. :

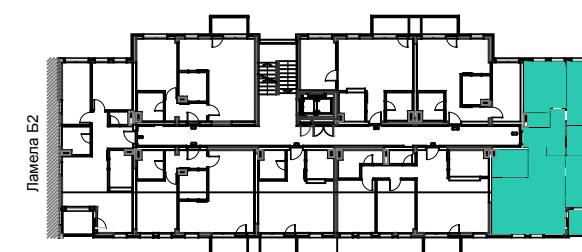
R 1:50

14

Три слободностојећа вишепородична стамбена објекта: Објекат А на К.П.5733/8, Објекат Б на К.П.5733/7, и Објекат В на К.П.5733/6 КО Сремска Митровица, град Сремска Митровица



ТРОИПОСОБАН СТАН 3,5С			
бр.пр.	Намена просторије	Површина П (m²)	Површина П (m²)-3%
1	Улаз	5.02	
2	Дневни боравак са трпезаријом	27.76	
3	Купатило	5.06	
4	Кухиња	5.04	
5	Соба	11.38	
6	Соба	11.69	
7	Соба	9.86	
8	Дегажман	1.42	
9	Тоалет	1.56	
Укупна затворена површина стана		78.79	
10	Лођа	4.06	
Укупна нето површина стана		82.85	80.36



ОБЈЕКАТ: Б
ЛАМЕЛА : Б1
ТРОИПОСОБАН СТАН
ТИП : 3,5С

ПРИЗЕМЉЕ	1.СПРАТ	2.СПРАТ	3.СПРАТ	4.СПРАТ
--	СТАН Бр. 13	СТАН Бр. 21	СТАН Бр. 29	СТАН Бр. 37

ИНВЕСТИТОР: SPV SAVA D.O.O SREMSKA MITROVICA
22000 Сремска Митровица, Светог Димитрија 13

ПРОЈЕКАНТ: САОБРАЋАЈНИ ИНСТИТУТ ЦИП
Немањина 6/IV БЕОГРАД



РАЗМЕРА : Цртеж бр. :

R 1:50

15