



ИНВЕСТИТОР:

SPV SAVA D.O.O. SREMSKA MITROVICA

22000 Сремска Митровица, Светог Димитрија 13

КАТАЛОГ СТАНОВА

Изградња три слободностојећа

вишепородична стамбена објекта:

Објекат А на К.П.5733/8, Објекат Б на К.П.5733/7 и

Објекат В на К.П.5733/6,

КО Сремска Митровица, град Сремска Митровица

СТАМБЕНИ ОБЈЕКАТ А - ЛАМЕЛА А2



ПРОЈЕКТАНТ:

САОБРАЋАЈНИ ИНСТИТУТ ЦИП д.о.о.

11000 БЕОГРАД, НЕМАЊИНА 6/IV

тел: 011/3618-134, факс: 011/3618-324, web site: www.sicp.co.rs



ИНВЕСТИТОР:

SPV SAVA D.O.O. SREMSKA MITROVICA

22000 Сремска Митровица, Светог Димитрија 13

СТАМБЕНИ ОБЈЕКАТ А - ЛАМЕЛА А2

САДРЖАЈ:

- Ситуација
- Табеларни преглед станова
- Приказ станова по типовима
 - Једноособни станови (листови 1 - 4)
 - Једноипособни станови (листови 5 - 6)
 - Двособни станови (листови 7 - 8)
 - Трособни станови (листови 9 - 12)
 - Троипособни станови (лист 13)



ПРОЈЕКТАНТ:

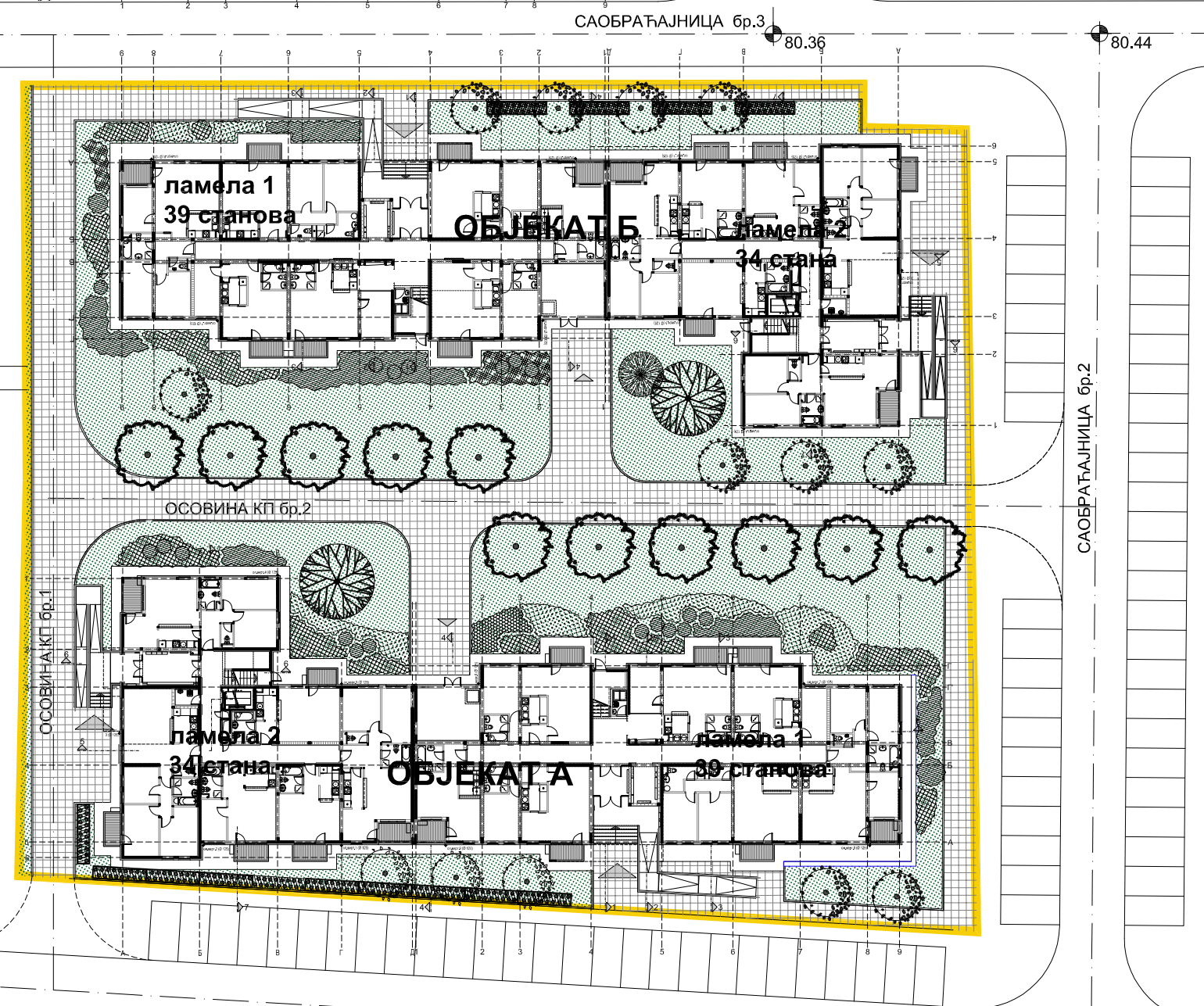
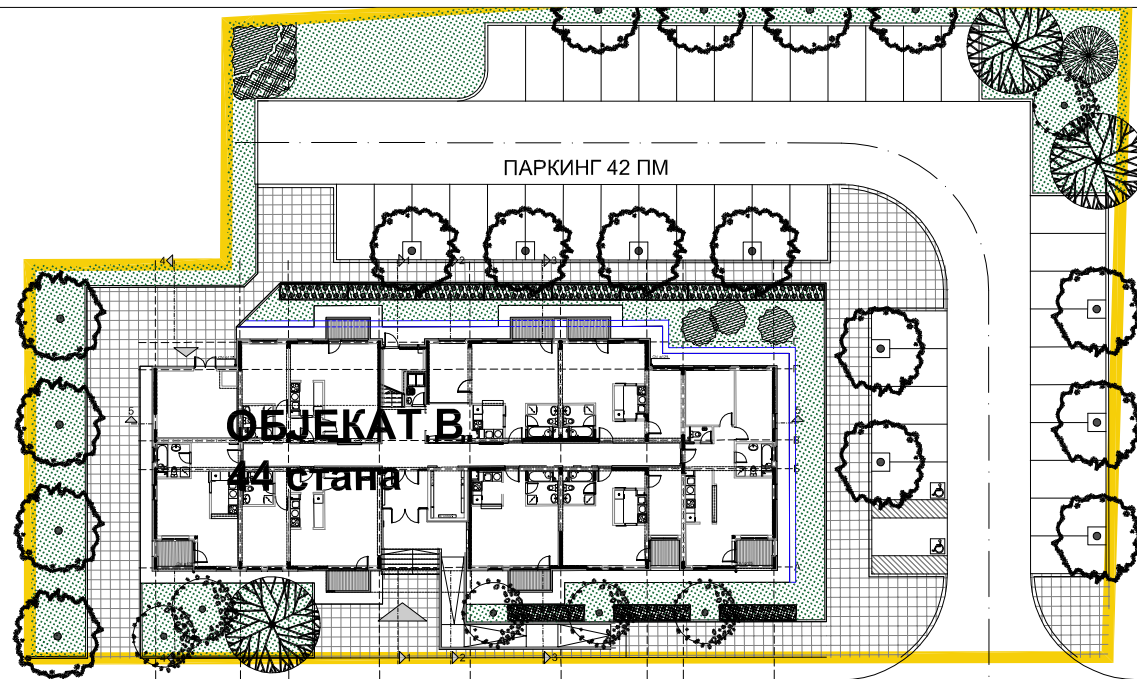
САОБРАЋАЈНИ ИНСТИТУТ ЦИП д.о.о.

11000 БЕОГРАД, НЕМАЊИНА 6/IV

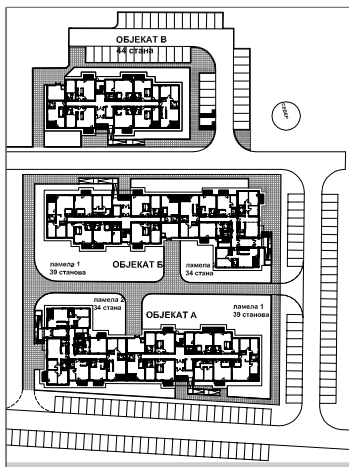
тел: 011/3618-134, факс: 011/3618-324, web site: www.sicp.co.rs

СИТУАЦИЈА

Три слободностојећа
 вишепородична стамбена објекта:
 Објекат А на К.П.5733/8,
 Објекат Б на К.П.5733/7,
 и Објекат В на К.П.5733/6
 КО Сремска Митровица,
 град Сремска Митровица



ТАБЕЛАРНИ ПРЕГЛЕД СТАНОВА



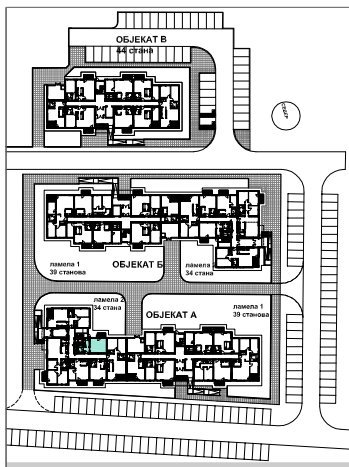
Три слободностојећа вишепородична стамбена објекта: Објекат А на К.П.5733/8, Објекат Б на К.П.5733/7, и Објекат В на К.П.5733/6 КО Сремска Митровица, град Сремска Митровица



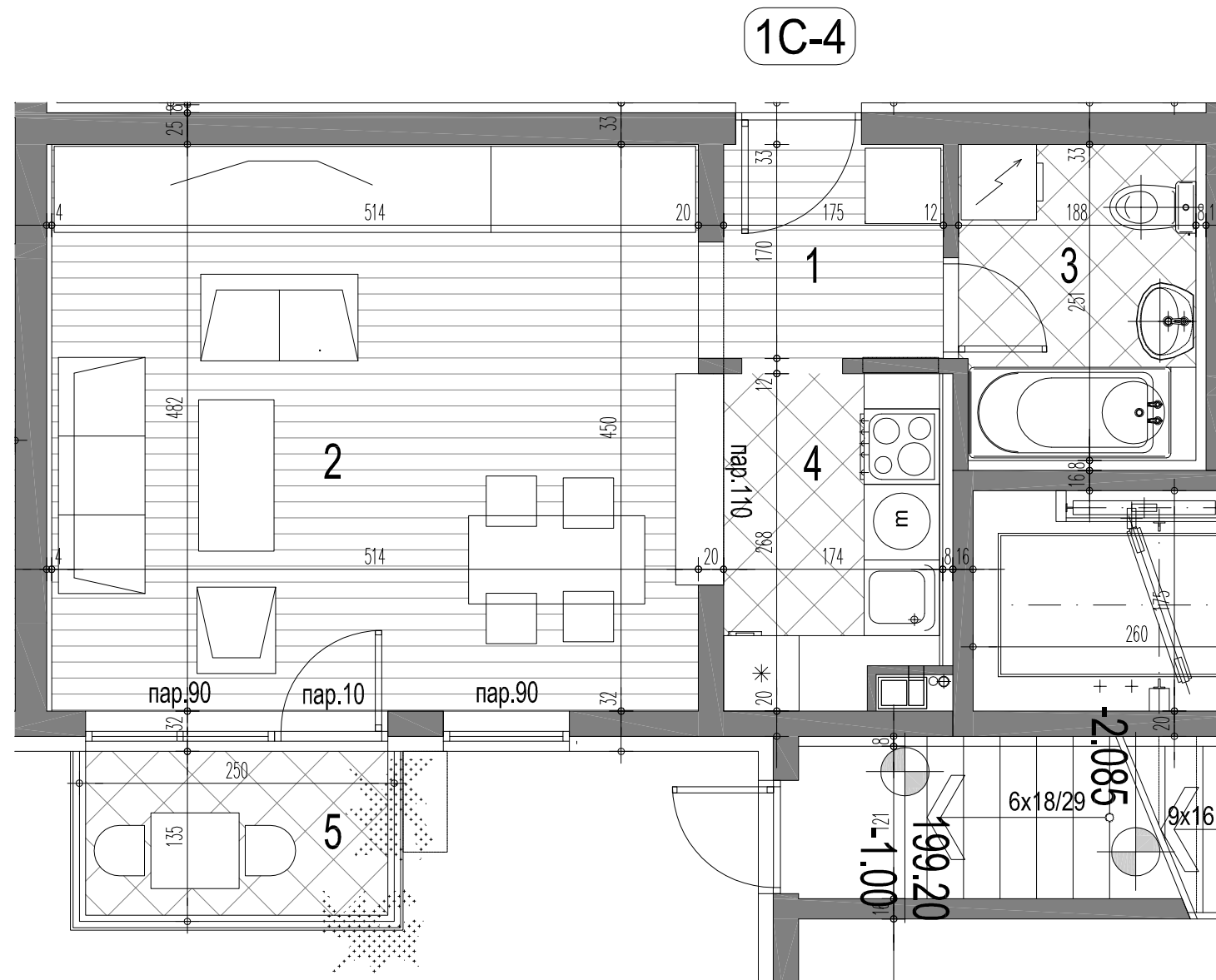
| | ЕТАЖА | | ПРИЗЕМЉЕ | ТИПСКИ СПРАТ | УКУПНО |
|--|-----------|------------------------------------|--------------|--------------|-----------------------|
| | тип стана | | број станова | број станова | број станова у ламели |
| | 1C-4 | ЈЕДНОСОБАН (≈37m ²) | 1 | 4 | 5 |
| | 1C-5 | ЈЕДНОСОБАН (≈33m ²) | 1 | 4 | 5 |
| | 1,5C-4 | ЈЕДНОИПОСОБАН (≈40m ²) | 1 | 4 | 5 |
| | 2C-1 | ДВОСОБАН (≈47m ²) | | 4 | 4 |
| | 2C-2 | ДВОСОБАН (≈47m ²) | | 4 | 4 |
| | 3C-2 | ТРОСОБАН (≈67m ²) | 1 | 4 | 5 |
| | 3C-3 | ТРОСОБАН (≈67m ²) | 1 | 4 | 5 |
| | 3,5C-1 | ТРОИПОСОБАН (≈81m ²) | 1 | | 1 |
| | УКУПНО | | 6 | 28 | 34 |



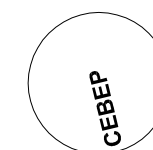
ЈЕДНОСОБНИ СТАНОВИ



Три слободностојећа вишепородична стамбена објекта:
 Објекат А на К.П.5733/8,
 Објекат Б на К.П.5733/7, и Објекат В на К.П.5733/6
 КО Сремска Митровица, град Сремска Митровица

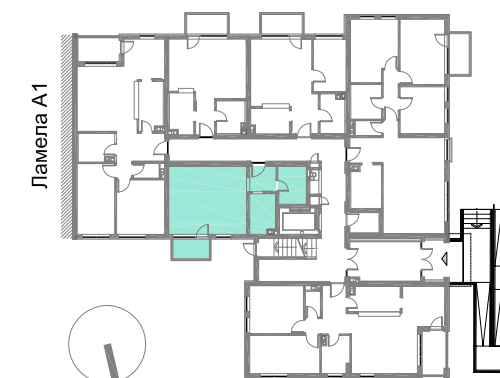


ТРОТОАР -0.90 од пода у стану приземља



ЈЕДНОСОБАН СТАН 1С-4

| бр.пр. | Намена просторије | Површина (m ²) | П | Површина П (m ²)-3% |
|---------------------------------|-------------------------------|----------------------------|---|---------------------------------|
| 1 | Улаз | 3.15 | | |
| 2 | Дневни боравак са трпезаријом | 23.11 | | |
| 3 | Купатило | 4.67 | | |
| 4 | Кухиња | 4.54 | | |
| Укупна затворена површина стана | | 35.46 | | |
| 5 | Тераса | 3.12 | | |
| Укупна нето површина стана | | 38.58 | | 37.43 |



ОБЈЕКАТ: А
 ЛАМЕЛА : А2
 ЈЕДНОСОБАН СТАН
 ТИП : 1С-4

| ПРИЗЕМЉЕ | 1.СПРАТ | 2.СПРАТ | 3.СПРАТ | 4.СПРАТ |
|------------|---------|---------|---------|---------|
| СТАН Бр.06 | -- | -- | -- | -- |

инвеститор: SPV SAVA D.O.O SREMSKA MITROVICA
 22000 Сремска Митровица, Светог Димитрија 13

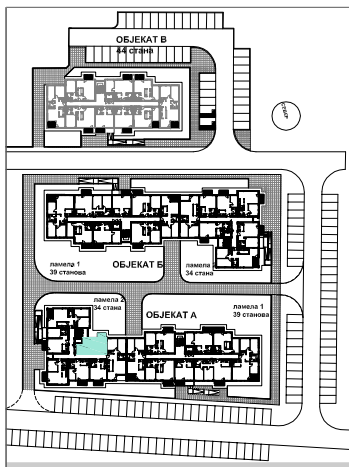
ПРОЈЕКТАНТ:
 САОБРАЋАЈНИ ИНСТИТУТ ЦИП
 Немањина 6/IV
 БЕОГРАД



РАЗМЕРА : Цртеж бр. :

R 1:50

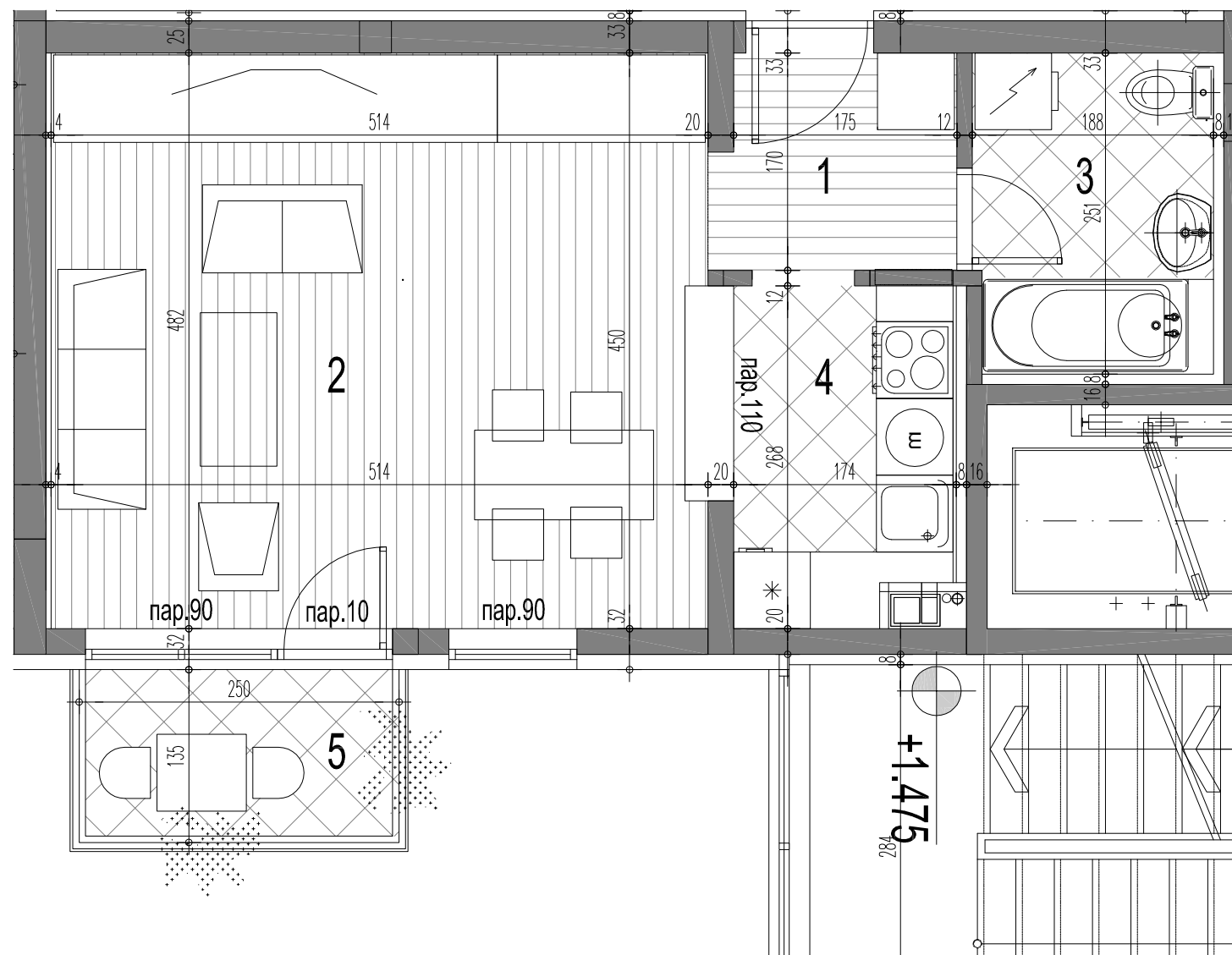
01



Три слободностојећа вишепородична стамбена објекта: Објекат А на К.П.5733/8, Објекат Б на К.П.5733/7, и Објекат В на К.П.5733/6 КО Сремска Митровица, град Сремска Митровица



1C-4

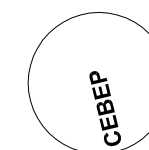


| ЈЕДНОСОБАН СТАН 1C-4 | | | | |
|---------------------------------|-------------------------------|----------------------------|---|---------------------------------|
| бр.пр. | Намена просторије | Површина (m ²) | П | Површина П (m ²)-3% |
| 1 | Улаз | 3.15 | | |
| 2 | Дневни боравак са трпезаријом | 23.11 | | |
| 3 | Купатило | 4.67 | | |
| 4 | Кухиња | 4.54 | | |
| Укупна затворена површина стана | | 35.46 | | |
| 5 | Тераса | 3.12 | | |
| Укупна нето површина стана | | 38.58 | | 37.43 |



ОБЈЕКАТ: А
ЛАМЕЛА : А2
ЈЕДНОСОБАН СТАН
ТИП : 1C-4

| ПРИЗЕМЉЕ | 1.СПРАТ | 2.СПРАТ | 3.СПРАТ | 4.СПРАТ |
|----------|------------|------------|------------|------------|
| -- | СТАН Бр.13 | СТАН Бр.20 | СТАН Бр.27 | СТАН Бр.34 |



инвеститор: SPV SAVA D.O.O SREMSKA MITROVICA
22000 Сремска Митровица, Светог Димитрија 13

ПРОЈЕКТАНТ:
САОБРАЋАЈНИ ИНСТИТУТ ЦИП
Немањина 6/IV
БЕОГРАД

РАЗМЕРА :

R 1:50

Цртеж бр. :

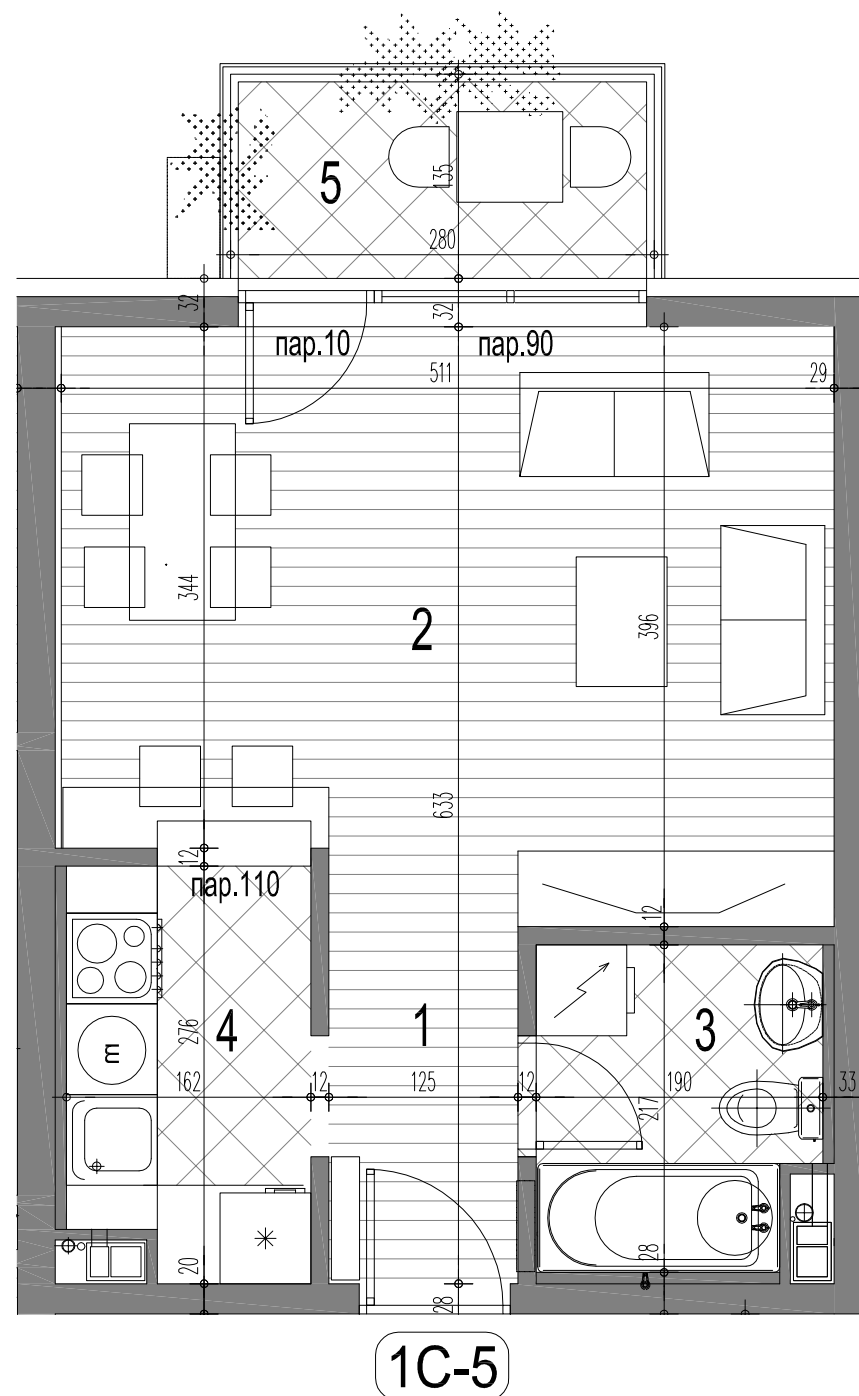
02



Три слободностојећа вишепородична стамбена објекта:
 Објекат А на К.П.5733/8,
 Објекат Б на К.П.5733/7, и Објекат В на К.П.5733/6
 КО Сремска Митровица, град Сремска Митровица



ТРОТОАР -0.90 од пода у стану приземља



| ЈЕДНОСОБАН СТАН 1С-5 | | | |
|---------------------------------|-------------------------------|-----------------|--------------------|
| бр.пр. | Намена просторије | Површина П (m²) | Површина П (m²)-3% |
| 1 | Улаз | 1.05 | |
| 2 | Дневни боравак са трпезаријом | 21.24 | |
| 3 | Купатило | 3.90 | |
| 4 | Кухиња | 4.24 | |
| Укупна затворена површина стана | | 30.43 | |
| 5 | Тераса | 3.51 | |
| Укупна нето површина стана | | 33.94 | 32.92 |

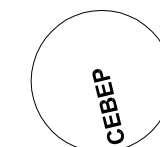


ОБЈЕКАТ: А
 ЛАМЕЛА : А2
 ЈЕДНОСОБАН СТАН
 ТИП : 1С-5

| | ПРИЗЕМЉЕ | 1.СПРАТ | 2.СПРАТ | 3.СПРАТ | 4.СПРАТ |
|------------|----------|---------|---------|---------|---------|
| СТАН Бр.04 | -- | -- | -- | -- | -- |

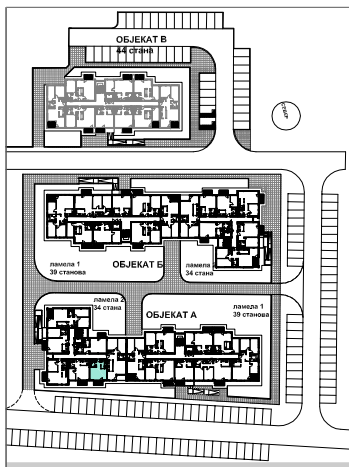
инвеститор: SPV SAVA D.O.O SREMSKA MITROVICA
 22000 Сремска Митровица, Светог Димитрија 13

ПРОЈЕКТАНТ:
 САОБРАЋАЈНИ ИНСТИТУТ ЦИП
 Немањина 6/IV
 БЕОГРАД

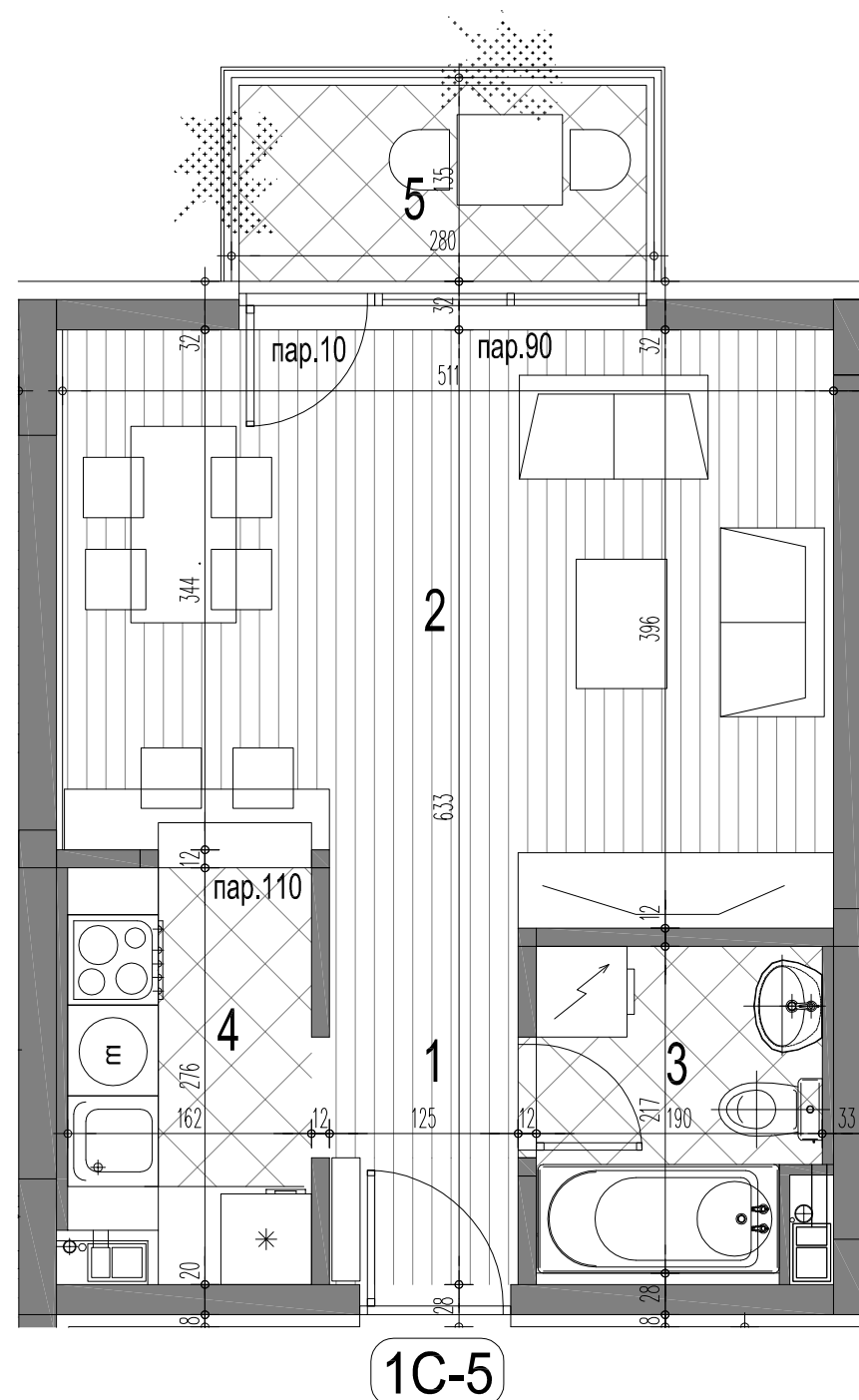


РАЗМЕРА :
R 1:50

Цртеж бр. :
03



Три слободностојећа вишепородична стамбена објекта: Објекат А на К.П.5733/8, Објекат Б на К.П.5733/7, и Објекат В на К.П.5733/6 КО Сремска Митровица, град Сремска Митровица



| ЈЕДНОСОБАН СТАН 1C-5 | | | |
|---------------------------------|-------------------------------|-----------------|--------------------|
| бр.пр. | Намена просторије | Површина П (m²) | Површина П (m²)-3% |
| 1 | Улаз | 1.05 | |
| 2 | Дневни боравак са трпезаријом | 21.24 | |
| 3 | Купатило | 3.90 | |
| 4 | Кухиња | 4.24 | |
| Укупна затворена површина стана | | 30.43 | |
| 5 | Тераса | 3.51 | |
| Укупна нето површина стана | | 33.94 | 32.92 |

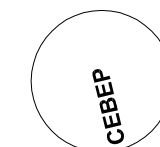


ОБЈЕКАТ: А
ЛАМЕЛА : А2
ЈЕДНОСОБАН СТАН
ТИП : 1C-5

| ПРИЗЕМЉЕ | 1.СПРАТ | 2.СПРАТ | 3.СПРАТ | 4.СПРАТ |
|----------|------------|------------|------------|------------|
| -- | СТАН Бр.11 | СТАН Бр.18 | СТАН Бр.25 | СТАН Бр.32 |

инвеститор: SPV SAVA D.O.O SREMSKA MITROVICA
22000 Сремска Митровица, Светог Димитрија 13

ПРОЈЕКТАНТ:
САОБРАЋАЈНИ ИНСТИТУТ ЦИП
Немањина 6/IV
БЕОГРАД



РАЗМЕРА : Цртеж бр. :

R 1:50

04

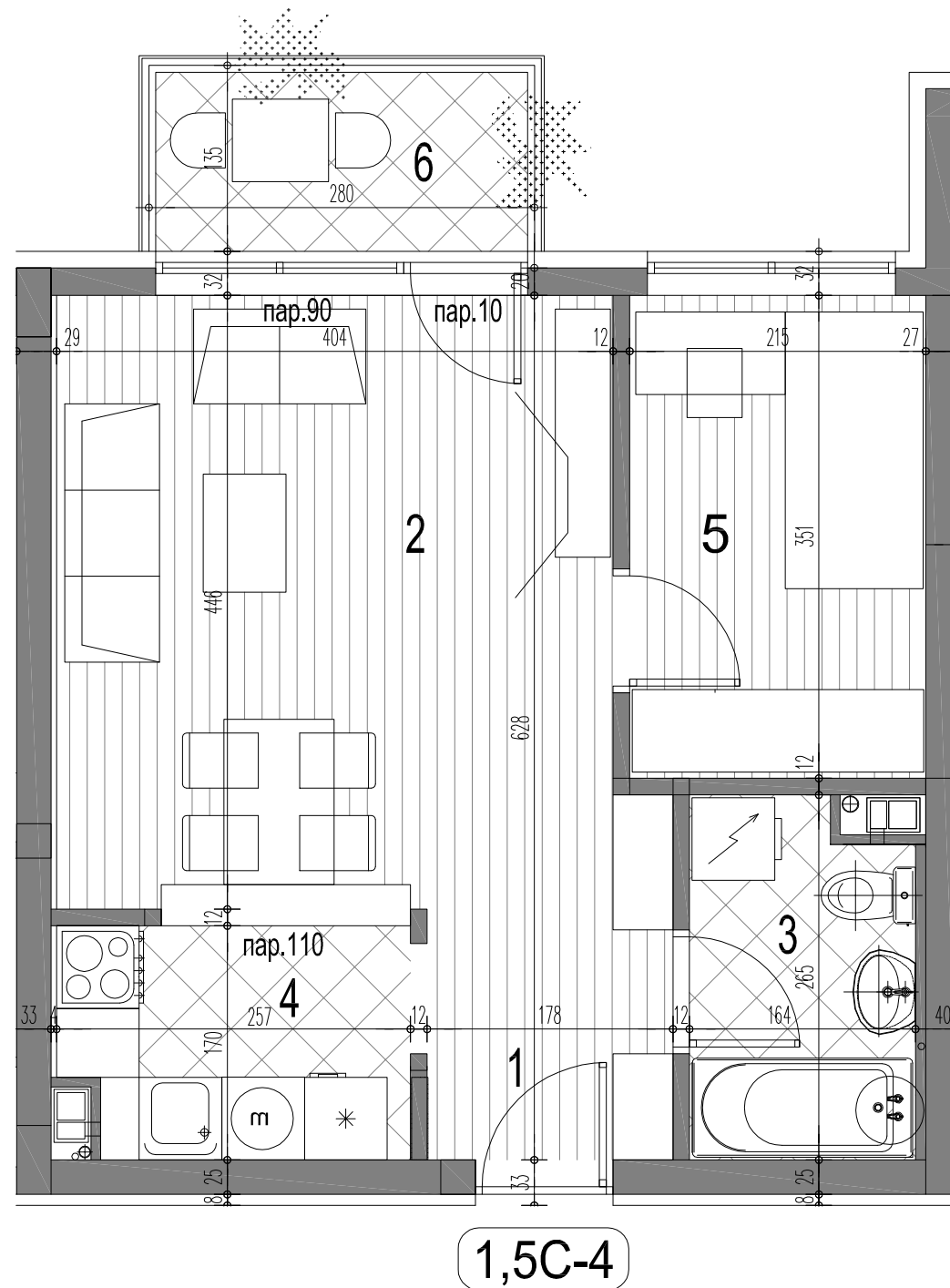
ЈЕДНОИПОСОБНИ СТАНОВИ



Три слободностојећа вишепородична стамбена објекта:
 Објект А на К.П.5733/8,
 Објект Б на К.П.5733/7, и Објект В на К.П.5733/6
 КО Сремска Митровица, град Сремска Митровица



ТРОТОАР -0.90 од пода у стану приземља



| ЈЕДНОИПОСОБАН СТАН 1,5С-4 | | | |
|---------------------------------|-------------------------------|----------------------------|---------------------------------|
| бр.пр. | Намена просторије | Површина (m ²) | Површина П (m ²)-3% |
| 1 | Улаз | 1.37 | |
| 2 | Дневни боравак са трпезаријом | 20.23 | |
| 3 | Купатило | 4.30 | |
| 4 | Кухиња | 4.18 | |
| 5 | 1/2 Соба | 7.54 | |
| Укупна затворена површина стана | | 37.62 | |
| 6 | Тераса | 3.51 | |
| Укупна нето површина стана | | 41.13 | 39.89 |

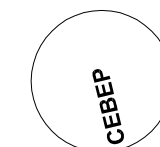


ОБЈЕКАТ: А
 ЛАМЕЛА : А2
 ЈЕДНОИПОСОБАН СТАН
 ТИП : 1,5С-4

| | ПРИЗЕМЉЕ | 1.СПРАТ | 2.СПРАТ | 3.СПРАТ | 4.СПРАТ |
|------------|----------|---------|---------|---------|---------|
| СТАН Бр.03 | -- | -- | -- | -- | -- |

инвеститор: SPV SAVA D.O.O SREMSKA MITROVICA
 22000 Сремска Митровица, Светог Димитрија 13

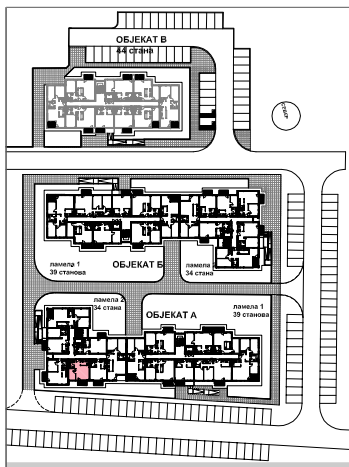
ПРОЈЕКТАНТ:
 САОБРАЋАЈНИ ИНСТИТУТ ЦИП
 Немањина 6/IV
 БЕОГРАД



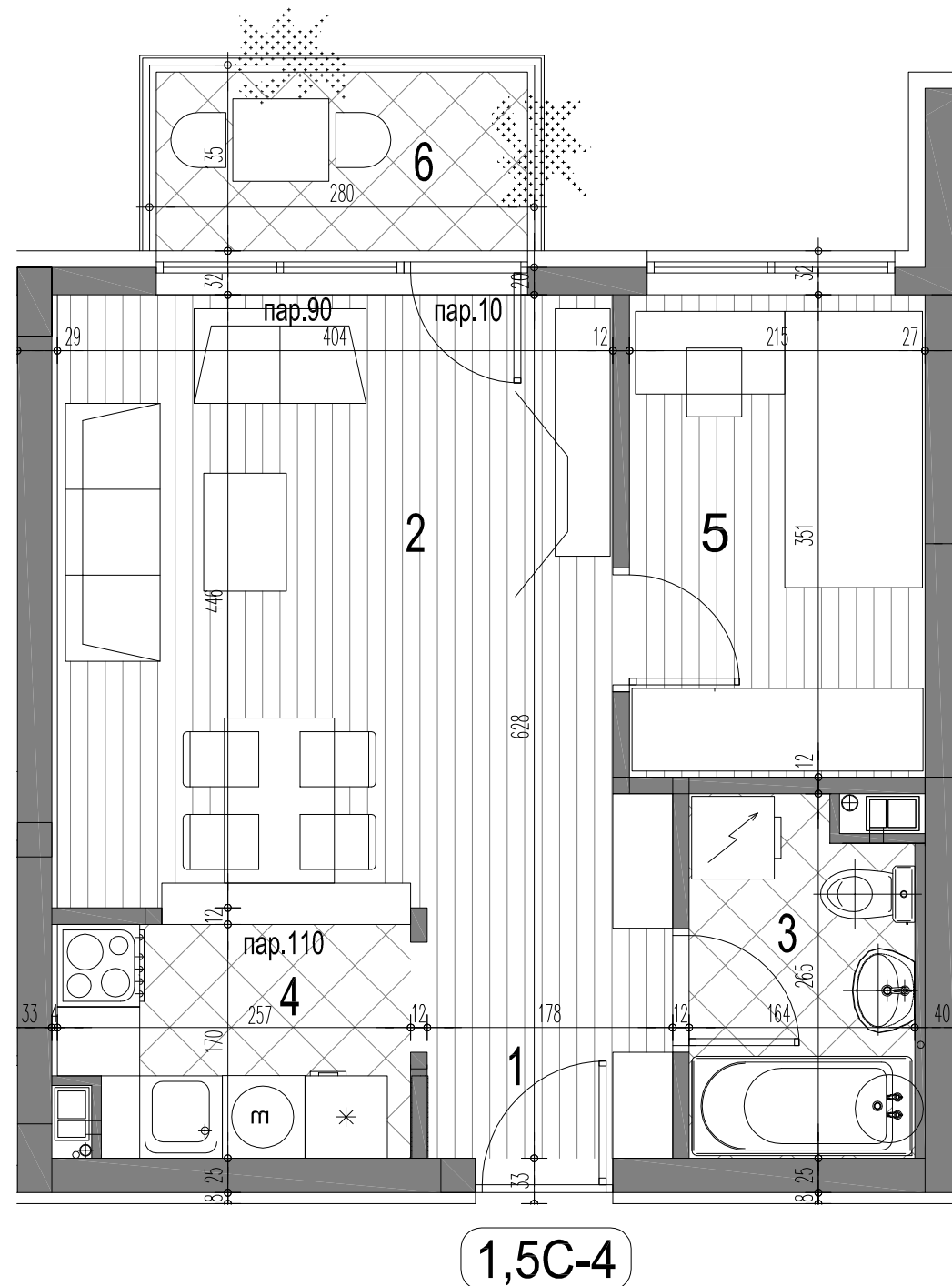
РАЗМЕРА : Цртеж бр. :

R 1:50

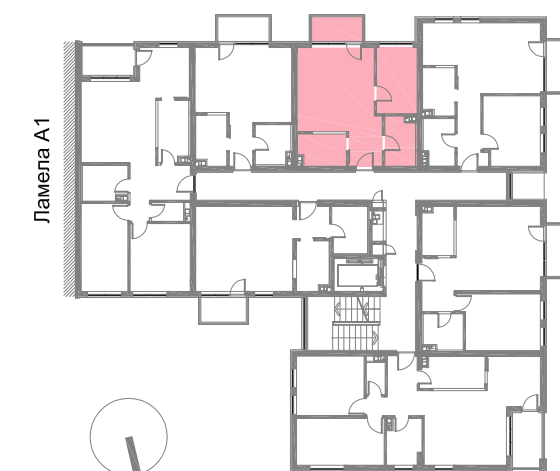
05



Три слободностојећа вишепородична стамбена објекта:
 Објекат А на К.П.5733/8,
 Објекат Б на К.П.5733/7, и Објекат В на К.П.5733/6
 КО Сремска Митровица, град Сремска Митровица



| ЈЕДНОИПОСОБАН СТАН 1,5С-4 | | | |
|---------------------------------|-------------------------------|----------------------------|---------------------------------|
| бр.пр. | Намена просторије | Површина (m ²) | Површина П (m ²)-3% |
| 1 | Улаз | 1.37 | |
| 2 | Дневни боравак са трпезаријом | 20.23 | |
| 3 | Купатило | 4.30 | |
| 4 | Кухиња | 4.18 | |
| 5 | 1/2 Соба | 7.54 | |
| Укупна затворена површина стана | | 37.62 | |
| 6 | Тераса | 3.51 | |
| Укупна нето површина стана | | 41.13 | 39.89 |

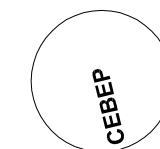


ОБЈЕКАТ: А
 ЛАМЕЛА : А2
 ЈЕДНОИПОСОБАН СТАН
 ТИП : 1,5С-4

| ПРИЗЕМЉЕ | 1.СПРАТ | 2.СПРАТ | 3.СПРАТ | 4.СПРАТ |
|----------|---------------|---------------|---------------|---------------|
| -- | СТАН Бр.10 | СТАН Бр.17 | СТАН Бр.24 | СТАН Бр.31 |

инвеститор: SPV SAVA D.O.O SREMSKA MITROVICA
 22000 Сремска Митровица, Светог Димитрија 13

ПРОЈЕКТАНТ:
 САОБРАЋАЈНИ ИНСТИТУТ ЦИП
 Немањина 6/IV
 БЕОГРАД

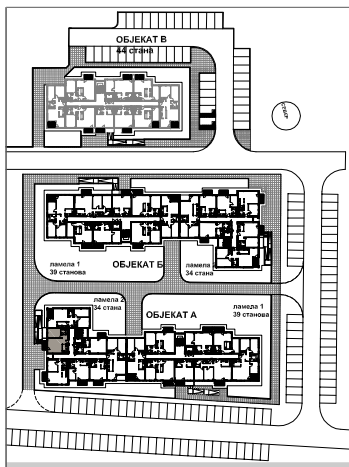


РАЗМЕРА : Цртеж бр. :

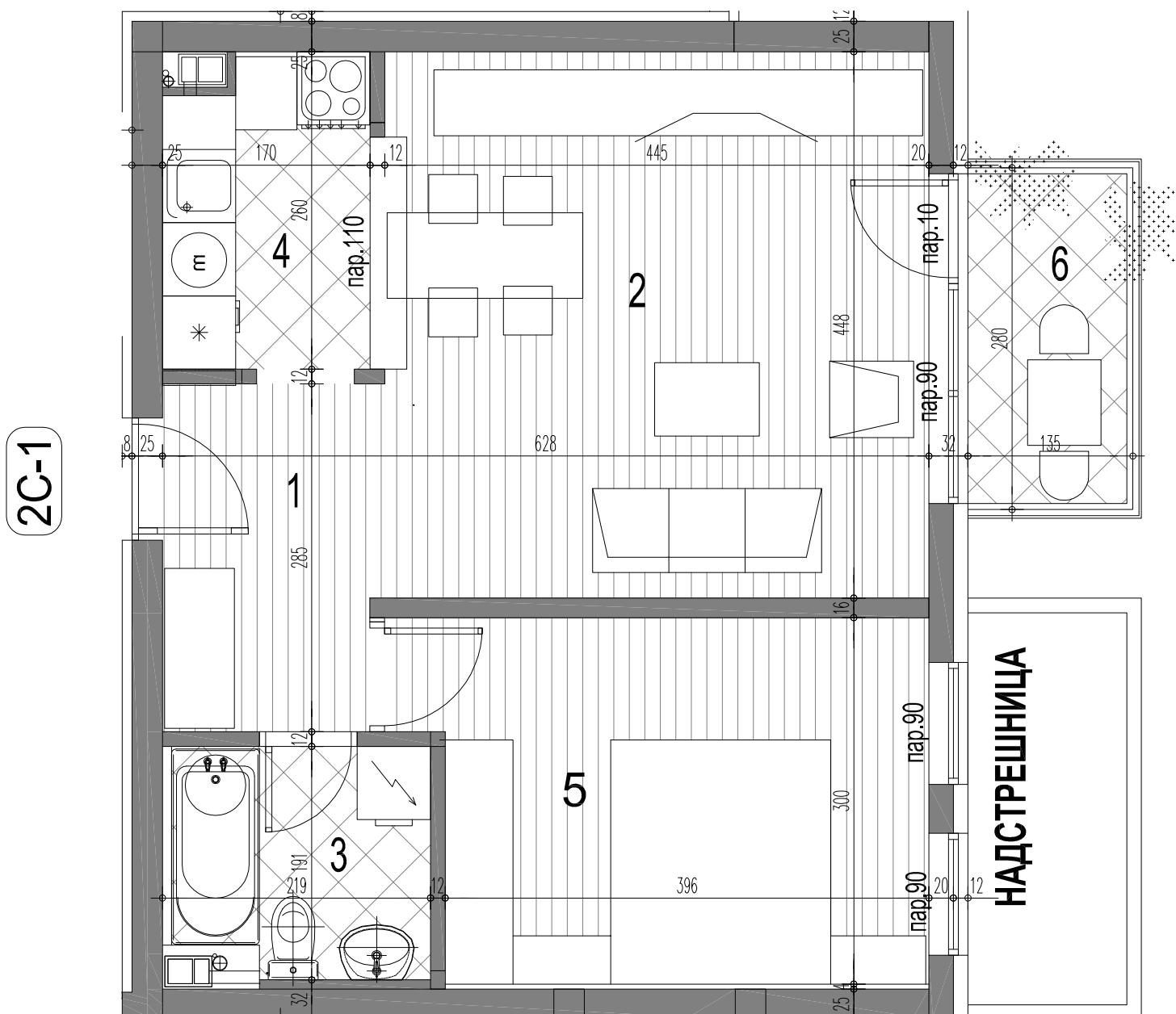
R 1:50

06

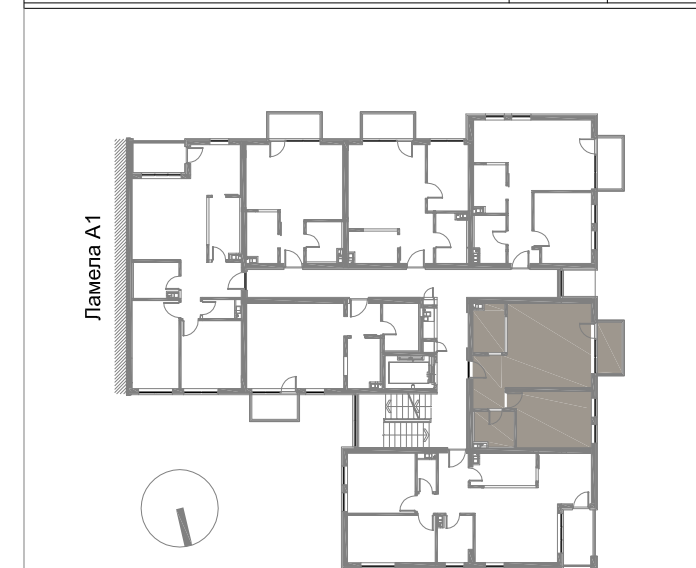
ДВОСОБНИ СТАНОВИ



Три слободностојећа вишепородична стамбена објекта:
 Објекат А на К.П.5733/8,
 Објекат Б на К.П.5733/7, и Објекат В на К.П.5733/6
 КО Сремска Митровица, град Сремска Митровица



| ДВОСОБАН СТАН 2С-1 | | | |
|---------------------------------|-------------------------------|-----------------|--------------------|
| бр.пр. | Намена просторије | Површина П (m²) | Површина П (m²)-3% |
| 1 | Улаз | 4.53 | |
| 2 | Дневни боравак са трпезаријом | 20.46 | |
| 3 | Купатило | 3.85 | |
| 4 | Кухиња | 4.20 | |
| 5 | Соба | 12.35 | |
| Укупна затворена површина стана | | 45.40 | |
| 6 | Тераса | 3.51 | |
| Укупна нето површина стана | | 48.91 | 47.44 |



ОБЈЕКАТ: А
 ЛАМЕЛА : А2
 ДВОСОБАН СТАН
 ТИП : 2С-1

| ПРИЗЕМЉЕ | 1.СПРАТ | 2.СПРАТ | 3.СПРАТ | 4.СПРАТ |
|----------|------------|------------|------------|------------|
| -- | СТАН Бр.08 | СТАН Бр.15 | СТАН Бр.22 | СТАН Бр.29 |

инвеститор: SPV SAVA D.O.O SREMSKA MITROVICA
 22000 Сремска Митровица, Светог Димитрија 13

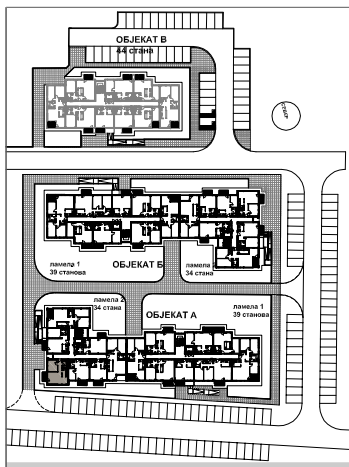
ПРОЈЕКТАНТ:
 САОБРАЋАЈНИ ИНСТИТУТ ЦИП
 Немањина 6/IV
 БЕОГРАД



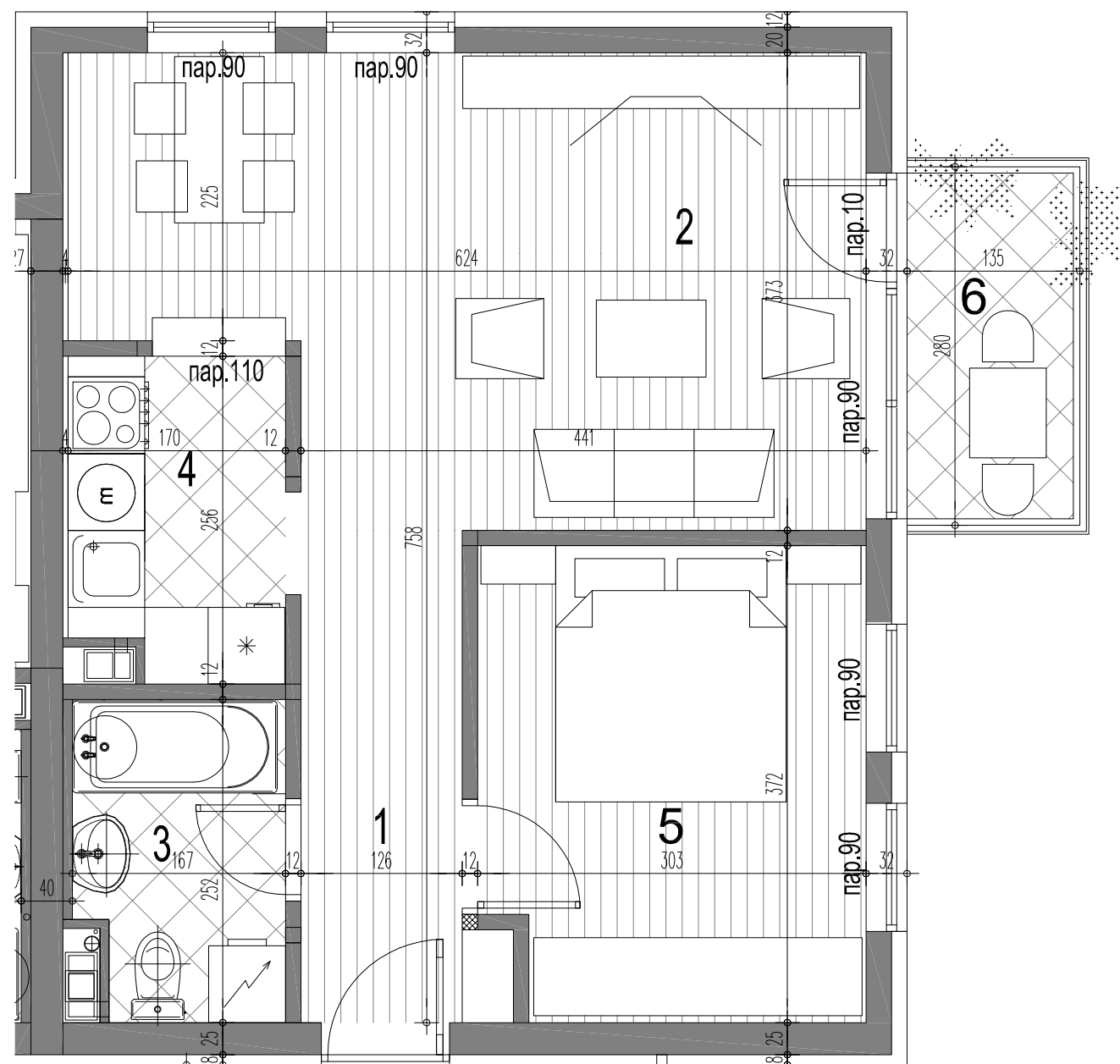
РАЗМЕРА : Цртеж бр. :

R 1:50

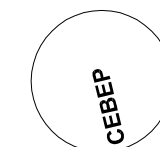
07



Три слободностојећа вишепородична стамбена објекта:
 Објекат А на К.П.5733/8,
 Објекат Б на К.П.5733/7, и Објекат В на К.П.5733/6
 КО Сремска Митровица, град Сремска Митровица



2C-2



| ДВОСОБАН СТАН 2C-2 | | | | |
|---------------------------------|-------------------------------|-----------------|---|--------------------|
| бр.пр. | Намена просторије | Површина П (m²) | П | Површина П (m²)-3% |
| 1 | Улаз | 5.13 | | |
| 2 | Дневни боравак са трпезаријом | 20.56 | | |
| 3 | Купатило | 3.97 | | |
| 4 | Кухиња | 4.14 | | |
| 5 | Соба | 10.97 | | |
| Укупна затворена површина стана | | 44.78 | | |
| 6 | Тераса | 3.51 | | |
| Укупна нето површина стана | | 48.29 | | 46.84 |



ОБЈЕКАТ: А
 ЛАМЕЛА : А2
 ДВОСОБАН СТАН
 ТИП : 2C-2

| ПРИЗЕМЉЕ | 1.СПРАТ | 2.СПРАТ | 3.СПРАТ | 4.СПРАТ |
|----------|------------|------------|------------|------------|
| -- | СТАН Бр.09 | СТАН Бр.16 | СТАН Бр.23 | СТАН Бр.30 |

инвеститор: SPV SAVA D.O.O SREMSKA MITROVICA
 22000 Сремска Митровица, Светог Димитрија 13

ПРОЈЕКТАНТ:
 САОБРАЋАЈНИ ИНСТИТУТ ЦИП
 Немањина 6/IV
 БЕОГРАД



РАЗМЕРА : Цртеж бр. :

R 1:50

08

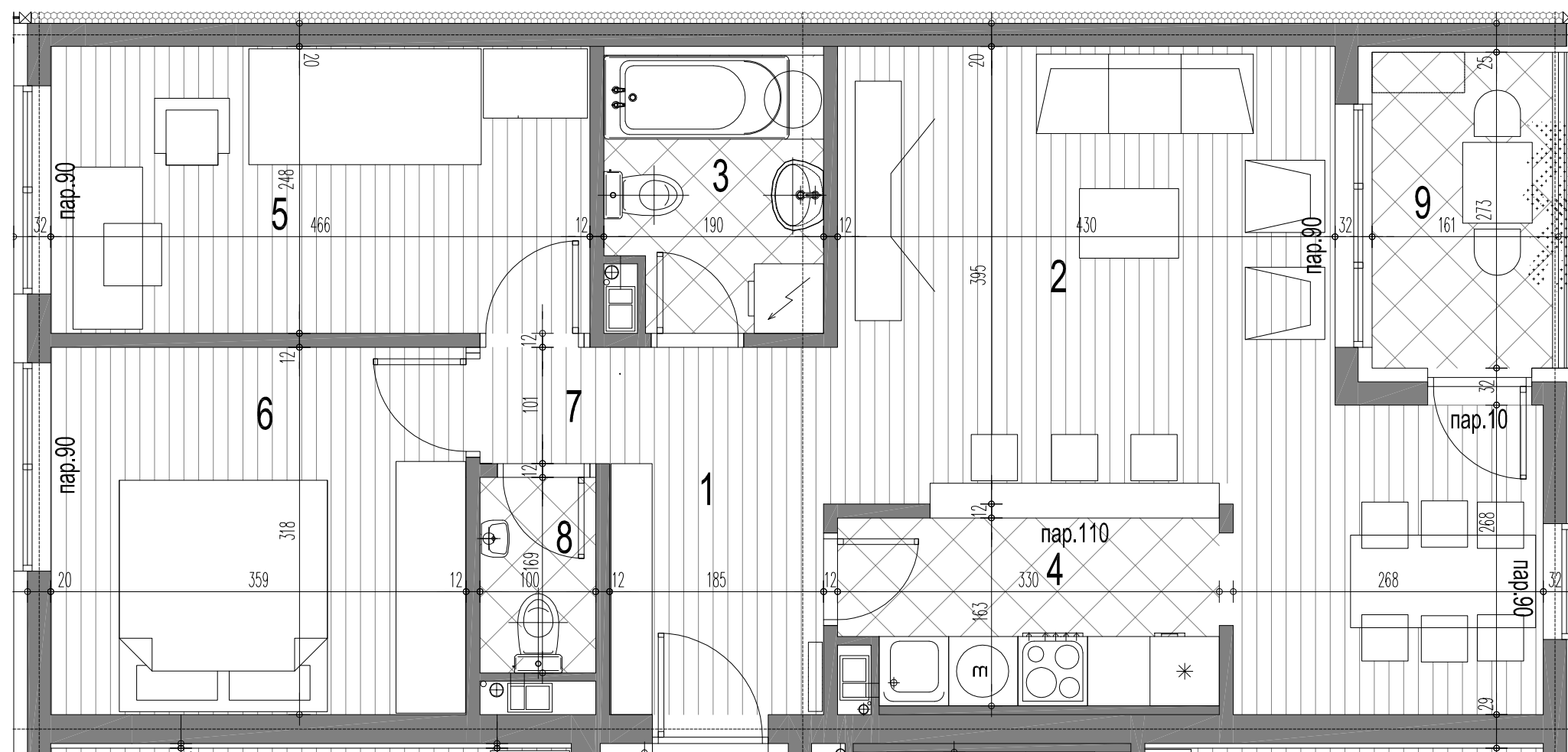
ТРОСОБНИ СТАНОВИ



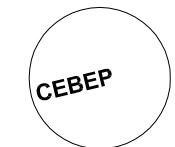
Три слободностојећа вишепородична стамбена објекта: Објекат А на К.П.5733/8, Објекат Б на К.П.5733/7, и Објекат В на К.П.5733/6 КО Сремска Митровица, град Сремска Митровица



ТРОТОАР -0.90 од пода у стану приземља



3C-2



ТРОТОАР -0.90 од пода у стану приземља

| ТРОСОБАН СТАН 3C-2 | | | |
|---------------------------------|-------------------------------|------------------------------|---------------------------------|
| бр.пр. | Намена просторије | Површина П (m ²) | Површина П (m ²)-3% |
| 1 | Улаз | 5.87 | |
| 2 | Дневни боравак са трпезаријом | 23.59 | |
| 3 | Купатило | 4.33 | |
| 4 | Кухиња | 5.15 | |
| 5 | Соба | 11.56 | |
| 6 | Соба | 11.40 | |
| 7 | Дегажман | 1.13 | |
| 8 | Тоалет | 1.69 | |
| Укупна затворена површина стана | | 64.70 | |
| 9 | Лођа | 4.26 | |
| Укупна нето површина стана | | 68.96 | 66.89 |



ОБЈЕКАТ: А
ЛАМЕЛА : А2
ТРОСОБАН СТАН
ТИП : 3C-2

| | ПРИЗЕМЉЕ | 1.СПРАТ | 2.СПРАТ | 3.СПРАТ | 4.СПРАТ |
|------------|----------|---------|---------|---------|---------|
| СТАН Бр.05 | -- | -- | -- | -- | -- |

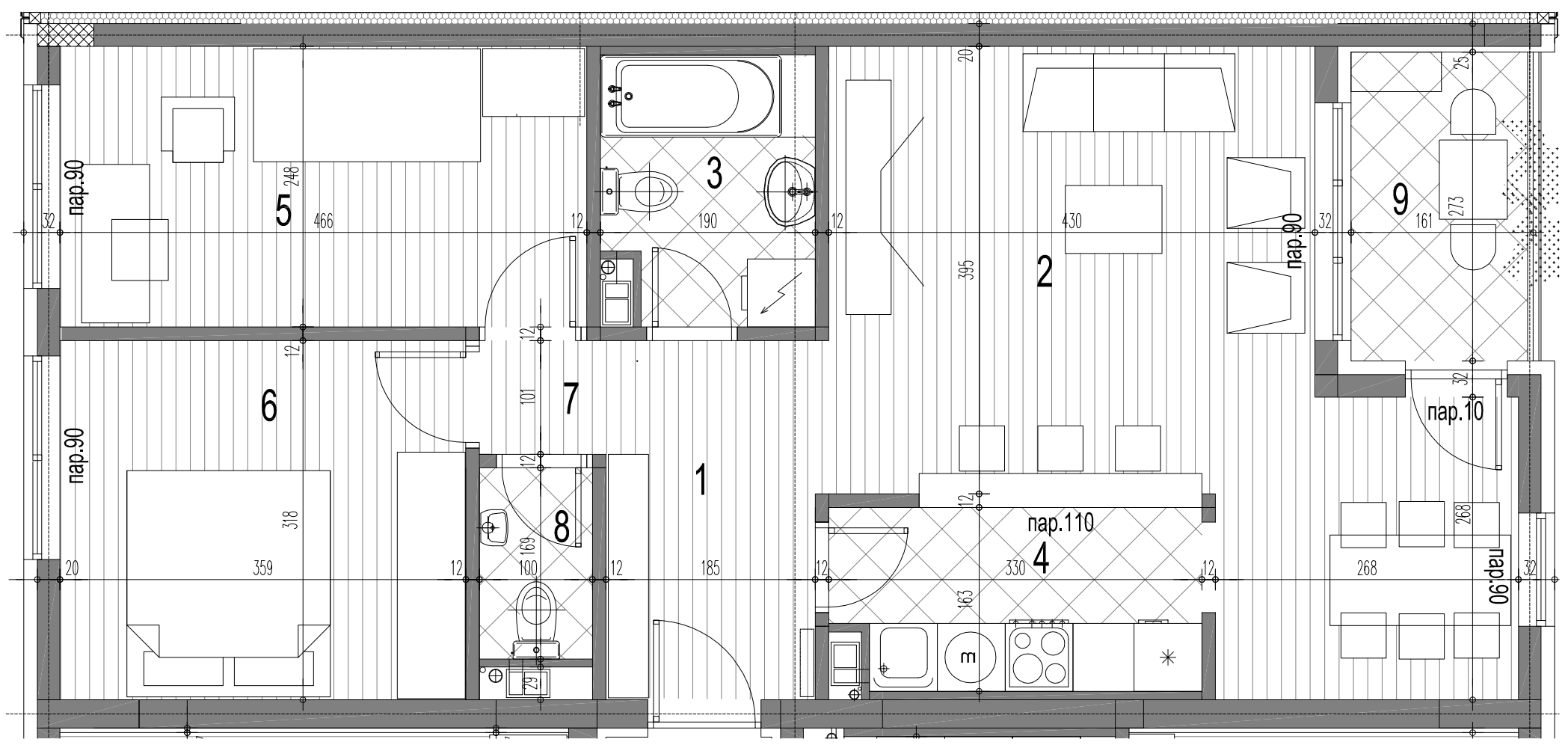
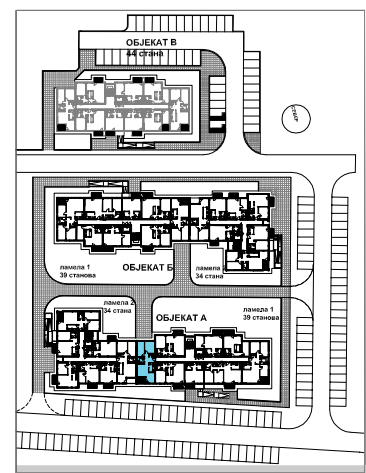
инвеститор: SPV SAVA D.O.O SREMSKA MITROVICA
22000 Сремска Митровица, Светог Димитрија 13

ПРОЈЕКТАНТ:
САОБРАЋАЈНИ ИНСТИТУТ ЦИП
Немањина 6/IV
БЕОГРАД

РАЗМЕРА : **R 1:50**
Цртеж бр. : **09**



Три слободностојећа вишепородична стамбена објекта: Објекат А на К.П.5733/8, Објекат Б на К.П.5733/7, и Објекат В на К.П.5733/6 КО Сремска Митровица, град Сремска Митровица



| ТРОСОБАН СТАН 3С-2 | | | |
|---------------------------------|-------------------------------|------------------------------|---------------------------------|
| бр.пр. | Намена просторије | Површина П (m ²) | Површина П (m ²)-3% |
| 1 | Улаз | 5.87 | |
| 2 | Дневни боравак са трпезаријом | 23.59 | |
| 3 | Купатило | 4.33 | |
| 4 | Кухиња | 5.15 | |
| 5 | Соба | 11.56 | |
| 6 | Соба | 11.40 | |
| 7 | Дегажман | 1.13 | |
| 8 | Тоалет | 1.69 | |
| Укупна затворена површина стана | | 64.70 | |
| 9 | Лођа | 4.26 | |
| Укупна нето површина стана | | 68.96 | 66.89 |



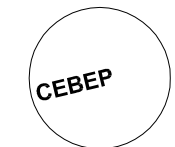
ОБЈЕКАТ: А
ЛАМЕЛА : А2
ТРОСОБАН СТАН
ТИП : 3С-2

| ПРИЗЕМЉЕ | 1.СПРАТ | 2.СПРАТ | 3.СПРАТ | 4.СПРАТ |
|----------|------------|------------|------------|------------|
| -- | СТАН Бр.12 | СТАН Бр.19 | СТАН Бр.26 | СТАН Бр.33 |

инвеститор: **SPV SAVA D.O.O SREMSKA MITROVICA**
22000 Сремска Митровица, Светог Димитрија 13

ПРОЈЕКТАНТ:
САОБРАЋАЈНИ ИНСТИТУТ ЦИП
Немањина 6/IV
БЕОГРАД

РАЗМЕРА : **R 1:50**
Цртеж бр. : **10**





Три слободностојећа вишепородична стамбена објекта: Објекат А на К.П.5733/8, Објекат Б на К.П.5733/7, и Објекат В на К.П.5733/6 КО Сремска Митровица, град Сремска Митровица



| ТРОСОБАН СТАН 3С-3 | | | |
|---------------------------------|-------------------------------|-----------------|--------------------|
| бр.пр. | Намена просторије | Површина П (m²) | Површина П (m²)-3% |
| 1 | Улаз | 4.98 | |
| 2 | Дневни боравак са трпезаријом | 24.39 | |
| 3 | Купатило | 4.27 | |
| 4 | Кухиња | 5.58 | |
| 5 | Соба | 11.61 | |
| 6 | Соба | 11.32 | |
| 7 | Дегажман | 1.12 | |
| 8 | Тоалет | 1.69 | |
| Укупна затворена површина стана | | 64.96 | |
| 9 | Лођа | 4.41 | |
| Укупна нето површина стана | | 69.37 | 67.29 |



ОБЈЕКАТ: А
ЛАМЕЛА : А2
ТРОСОБАН СТАН
ТИП : 3С-3

| | ПРИЗЕМЉЕ | 1.СПРАТ | 2.СПРАТ | 3.СПРАТ | 4.СПРАТ |
|------------|----------|---------|---------|---------|---------|
| СТАН Бр.01 | -- | -- | -- | -- | -- |

инвеститор: **SPV SAVA D.O.O SREMSKA MITROVICA**
22000 Сремска Митровица, Светог Димитрија 13

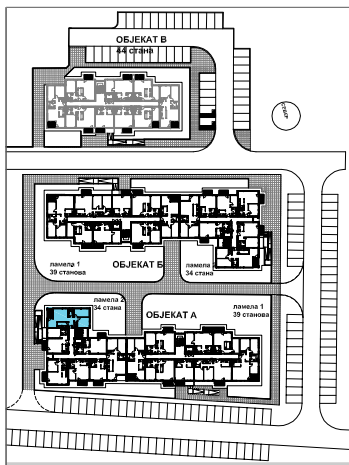
ПРОЈЕКТАНТ: **САОБРАЋАЈНИ ИНСТИТУТ ЦИП**
Немањина 6/IV БЕОГРАД

РАЗМЕРА : Цртеж бр. :

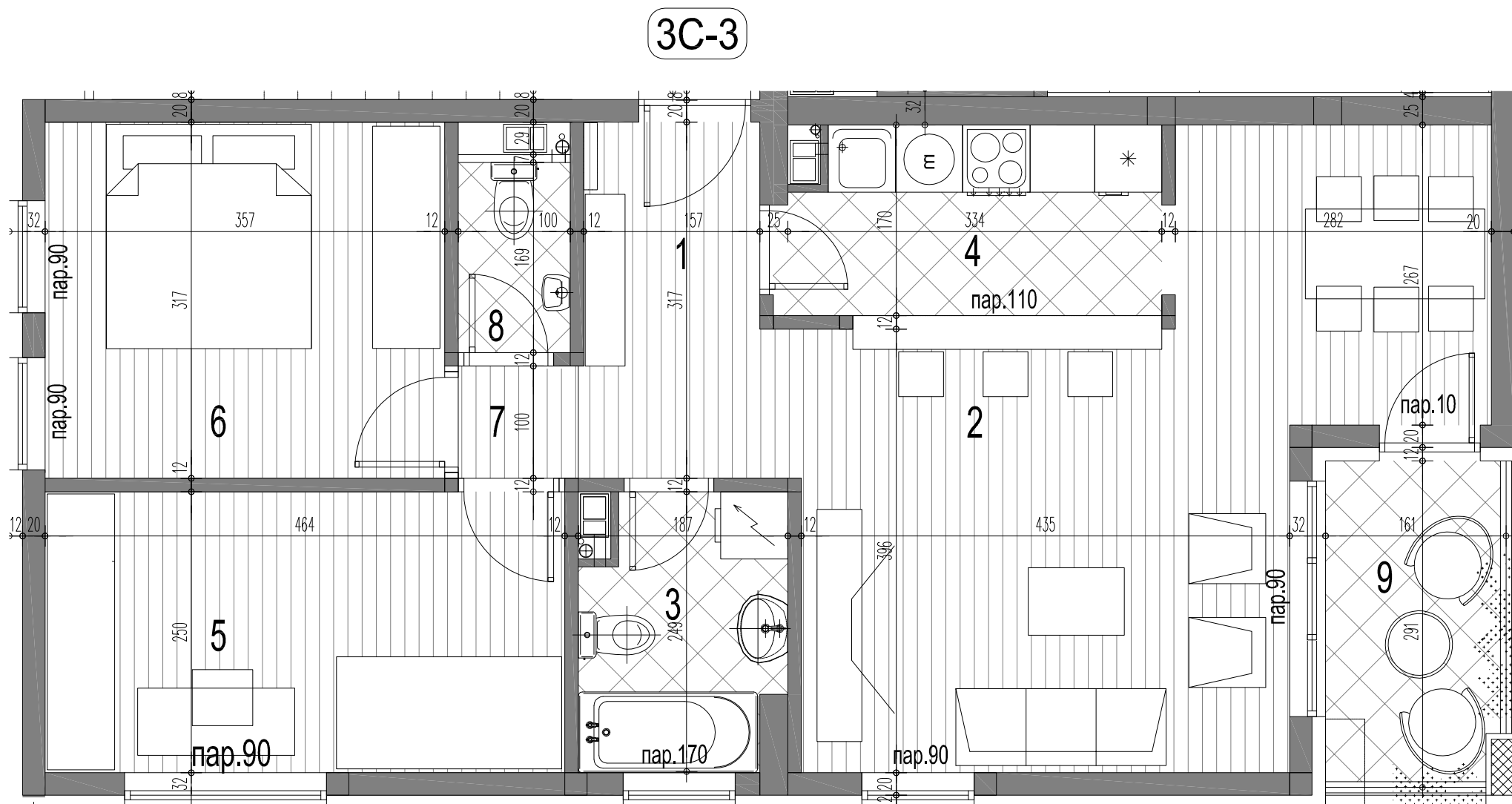
R 1:50



Три слободностојећа вишепородична стамбена објекта: Објекат А на К.П.5733/8, Објекат Б на К.П.5733/7, и Објекат В на К.П.5733/6 КО Сремска Митровица, град Сремска Митровица



| ТРОСОБАН СТАН 3С-3 | | | |
|---------------------------------|-------------------------------|-----------------|--------------------|
| бр.пр. | Намена просторије | Површина П (m²) | Површина П (m²)-3% |
| 1 | Улаз | 4.98 | |
| 2 | Дневни боравак са трпезаријом | 24.39 | |
| 3 | Купатило | 4.27 | |
| 4 | Кухиња | 5.58 | |
| 5 | Соба | 11.61 | |
| 6 | Соба | 11.32 | |
| 7 | Дегажман | 1.12 | |
| 8 | Тоалет | 1.69 | |
| Укупна затворена површина стана | | 64.96 | |
| 9 | Лођа | 4.41 | |
| Укупна нето површина стана | | 69.37 | 67.29 |



ОБЈЕКАТ: А
ЛАМЕЛА : А2
ТРОСОБАН СТАН
ТИП : 3С-3

| ПРИЗЕМЉЕ | 1.СПРАТ | 2.СПРАТ | 3.СПРАТ | 4.СПРАТ |
|----------|---------------|---------------|---------------|---------------|
| -- | СТАН Бр.07 | СТАН Бр.14 | СТАН Бр.21 | СТАН Бр.28 |

инвеститор: **SPV SAVA D.O.O SREMSKA MITROVICA**
22000 Сремска Митровица, Светог Димитрија 13

ПРОЈЕКТАНТ:
САОБРАЋАЈНИ ИНСТИТУТ ЦИП
Немањина 6/IV
БЕОГРАД

РАЗМЕРА : Цртеж бр. :

R 1:50

12

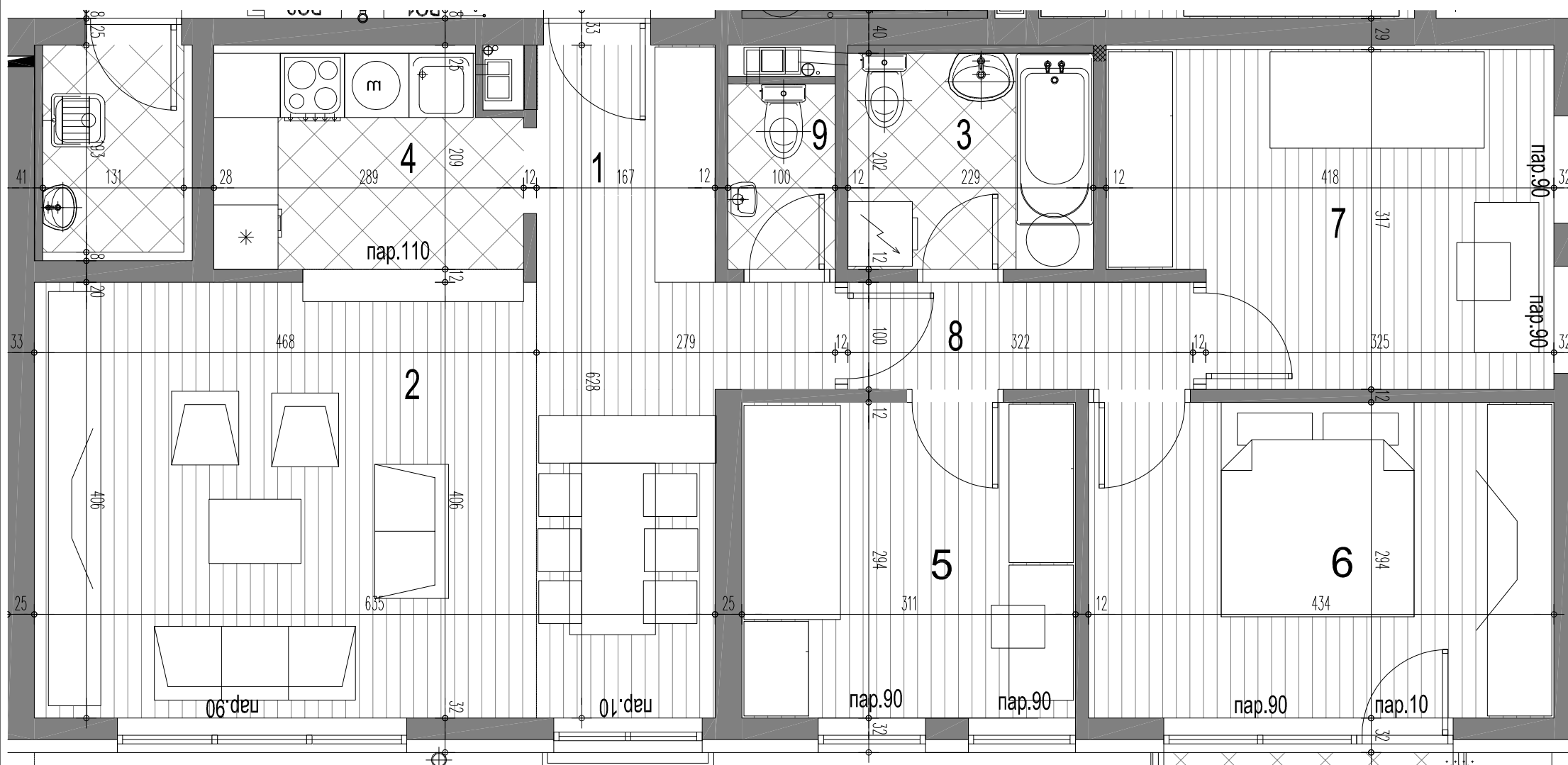
ТРОИПОСОБНИ СТАНОВИ



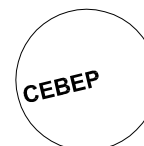
Три слободностојећа вишепородична стамбена објекта: Објект А на К.П.5733/8, Објект Б на К.П.5733/7, и Објект В на К.П.5733/6 КО Сремска Митровица, град Сремска Митровица



3,5C-1



ТРОТОАР -0.90 од пода у стану приземља



| ТРОИПОСОБАН СТАН 3,5C-1 | | | |
|---------------------------------|-------------------------------|-----------------|--------------------|
| бр.пр. | Намена просторије | Површина П (m²) | Површина П (m²)-3% |
| 1 | Улаз | 6.46 | |
| 2 | Дневни боравак са трпезаријом | 24.15 | |
| 3 | Купатило | 4.61 | |
| 4 | Кухиња | 5.55 | |
| 5 | Соба | 9.17 | |
| 6 | Соба | 12.79 | |
| 7 | Соба | 12.20 | |
| 8 | Дегажман | 3.22 | |
| 9 | Тоалет | 1.73 | |
| Укупна затворена површина стана | | 79.88 | |
| 10 | Лођа | 3.51 | |
| Укупна нето површина стана | | 83.39 | 80.89 |



ОБЈЕКАТ: А
ЛАМЕЛА : А2
ТРОИПОСОБАН СТАН
ТИП : 3,5C-1

| ПРИЗЕМЉЕ | 1.СПРАТ | 2.СПРАТ | 3.СПРАТ | 4.СПРАТ |
|------------|---------|---------|---------|---------|
| СТАН Бр.02 | -- | -- | -- | -- |

инвеститор: **SPV SAVA D.O.O SREMSKA MITROVICA**
22000 Сремска Митровица, Светог Димитрија 13

ПРОЈЕКТАНТ:
САОБРАЋАЈНИ ИНСТИТУТ ЦИП
Немањина 6/IV
БЕОГРАД

РАЗМЕРА : **R 1:50** Цртеж бр. : **13**