

ИНВЕСТИТОР:
РЕПУБЛИКА СРБИЈА
Генерала Милојка Лешјанина 8, Ниш

КАТАЛОГ СТАНОВА

Изградња два слобод ностојећа вишепородична стамбена објекта: Објекат Б, на грађевинској парцели ко јој одговара кат.парцела бр. 1398/24 КО Ниш–Црвени крст

СТАМБЕНИ ОБЈЕКАТ Б - ЛАМЕЛА Б1



ИНВЕСТИТОР:
СПВ - НИШАВА
Генерала Михајла Лешјанина 8, Ниш

СТАМБЕНИ ОБЈЕКАТ Б - ЛАМЕЛА Б1

САДРЖАЈ:

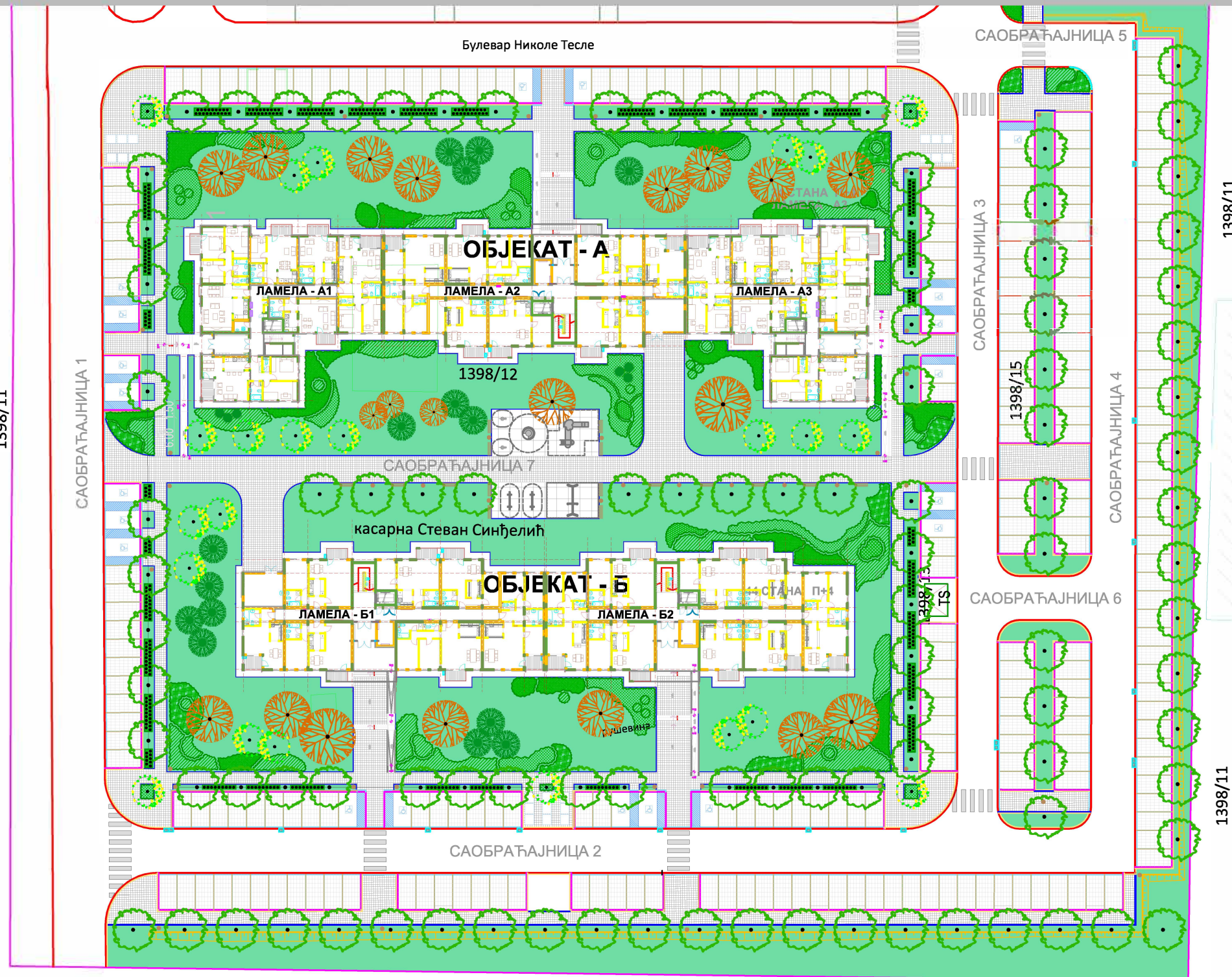
- Ситуација
- Табеларни преглед станова
- Приказ станова по типовима
 - Једноособни станови (листови 1 - 2)
 - Једноипособни станови (листови 3 - 6)
 - Двособни станови (листови 7 - 10)
 - Двоипособни станови (лист 11)
 - Трособни станови (листови 12 - 13)
 - Троипособни станови (листови 14 - 15)

СИТУАЦИЈА

Два слободностојећа вишепородична
стамбена објекта: Објект А и Објект Б, на
грађевинским парцелама које одговарају
кат.парцелама бр. 1398/23, 1398/24 КО
Ниш-Црвени крст



КАСАРНА
1398/11

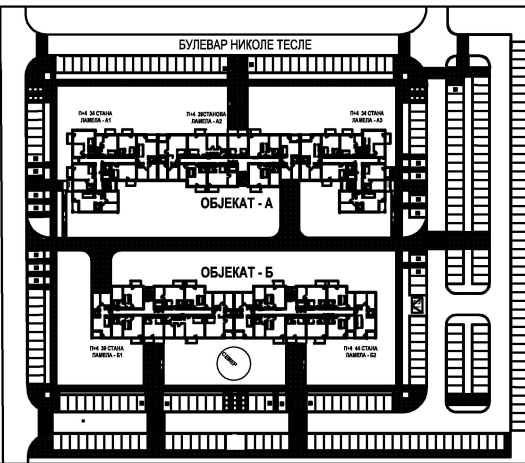


Инвеститор:
СПВ - НИШАВА
Генерала Милојка Лешјанина 8, Ниш

ПРОЈЕКАНТ:
САОБРАЋАЈНИ ИНСТИТУТ ЦИП
Немањина 6/IV
БЕОГРАД

SAOBRAĆAJNI INSTITUT
CIP

ТАБЕЛАРНИ ПРЕГЛЕД СТАНОВА



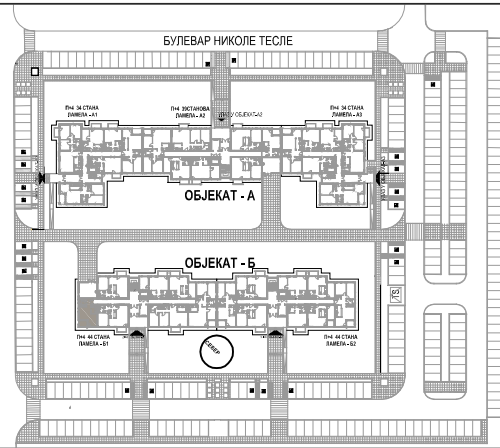
Два слободностојећа вишепородична стамбена објекта: Објекат Б, на грађевинској парцели којој одговара кат.парцела бр. 1398/24 КО Ниш-Црвени крст



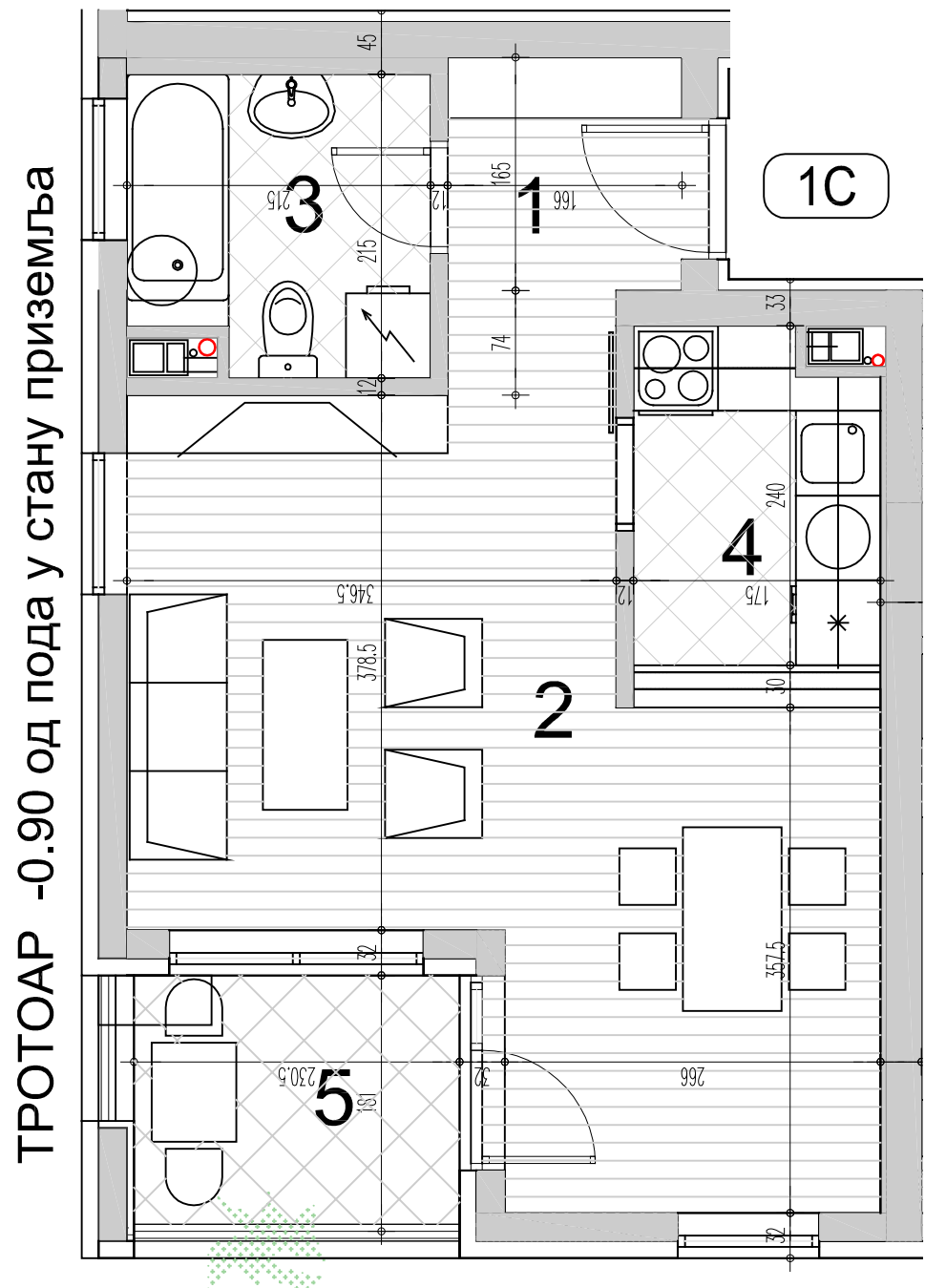
	ЕТАЖА		ПРИЗЕМЉЕ	ТИПСКИ СПРАТ	УКУПНО
	тип стана		број станова	број станова	број станова у ламели
	1С	ЈЕДНОСОБАН (≈37m ²)	1		1
	1С-1	ЈЕДНОСОБАН (≈37m ²)		4	4
	1,5С	ЈЕДНОИПОСОБАН (≈46m ²)	1	4	5
	1,5С-1	ЈЕДНОИПОСОБАН (≈44m ²)	1	4	5
	2С	ДВОСОБАН (≈55m ²)	1	4	5
	2С-3	ДВОСОБАН (≈55m ²)	1		1
	2С-4	ДВОСОБАН (≈55m ²)		4	4
	2,5С	ДВОИПОСОБАН (≈62m ²)		4	4
	3С	ТРОСОБАН (≈69m ²)	1	4	5
	3,5С	ТРОИПОСОБАН (≈80m ²)	1	4	5
УКУПНО			7	32	39



ЈЕДНОСОБНИ СТАНОВИ



Два слободностојећа вишепородична стамбена објекта: Објекат Б на грађевинској парцели којој одговара кат.парцела бр. 1398/24 КО Ниш-Црвени крст

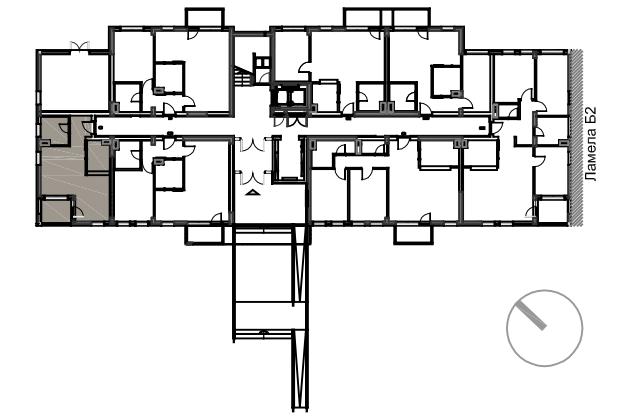


ТРОТОАР -0.90 од пода у стану приземља

ТРОТОАР -0.90 од пода у стану приземља

ЈЕДНОСОБАН СТАН 1С

бр.пр.	Намена просторије	Површина (m ²)	П	Површина П (m ²)-3%
1	Улаз	2.74		
2	Дневни боравак са трпезаријом	22.49		
3	Купатило	4.36		
4	Кухиња	4.07		
Укупна затворена површина стана		33.66		
5	Лођа	4.19		
Укупна нето површина стана		37.85		36.72



ОБЈЕКАТ: Б
ЛАМЕЛА : Б1
ЈЕДНОСОБАН СТАН
ТИП : 1С

ПРИЗЕМЉЕ	1.СПРАТ	2.СПРАТ	3.СПРАТ	4.СПРАТ
СТАН Бр.06	--	--	--	--

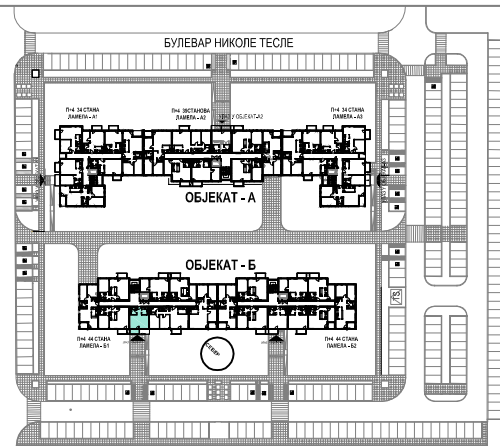
Инвеститор :
СПВ - НИШАВА
Генерала Милојка Лешјанина 8, Ниш

ПРОЈЕКТАНТ:
САОБРАЋАЈНИ ИНСТИТУТ ЦИП
Немањина 6/IV
БЕОГРАД

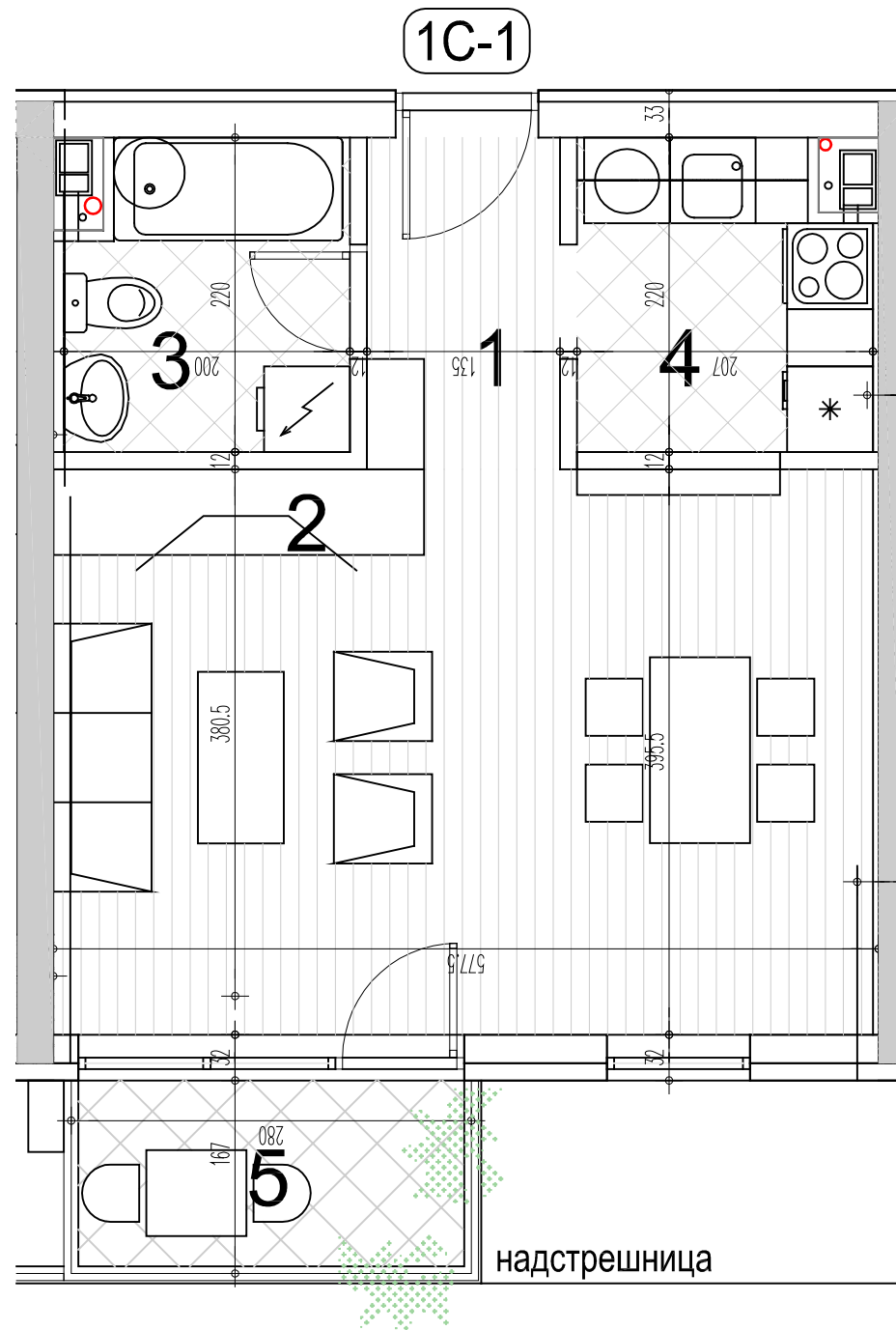


РАЗМЕРА :
R 1:50

Цртеж бр. :
01



Два слободностојећа вишепородична стамбена објекта: Објекат Б на грађевинској парцели којој одговара кат.парцела бр. 1398/24 КО Ниш-Црвени крст



ЈЕДНОСОБАН СТАН 1C-1			
бр.пр.	Намена просторије	Површина (m ²)	Површина П (m ²)-3%
1	Улаз	3.13	
2	Дневни боравак са трпезаријом	22.68	
3	Купатило	4.15	
4	Кухиња	4.28	
Укупна затворена површина стана		34.24	
5	Балкон	3.51	
Укупна нето површина стана		37.75	36.62



ОБЈЕКАТ: Б
ЛАМЕЛА: Б1
ЈЕДНОСОБАН СТАН
ТИП: 1C-1

ПРИЗЕМЉЕ	1.СПРАТ	2.СПРАТ	3.СПРАТ	4.СПРАТ
--	СТАН Бр.11	СТАН Бр.19	СТАН Бр.27	СТАН Бр.35

Инвеститор :
СПВ - НИШАВА
 Генерала Милојка Лешјанина 8, Ниш

ПРОЈЕКАНТ:
 САОБРАЋАЈНИ ИНСТИТУТ ЦИП
 Немањина 6/IV
 БЕОГРАД

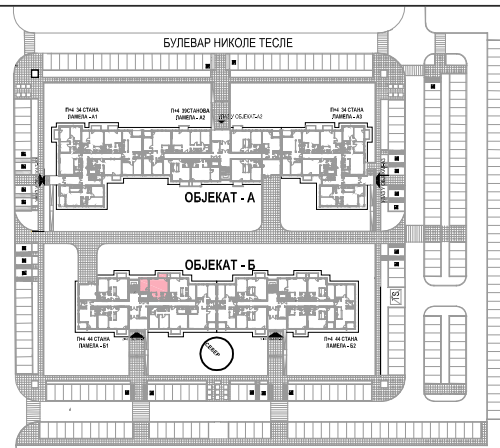


РАЗМЕРА : Цртеж бр. :

R 1:50

02

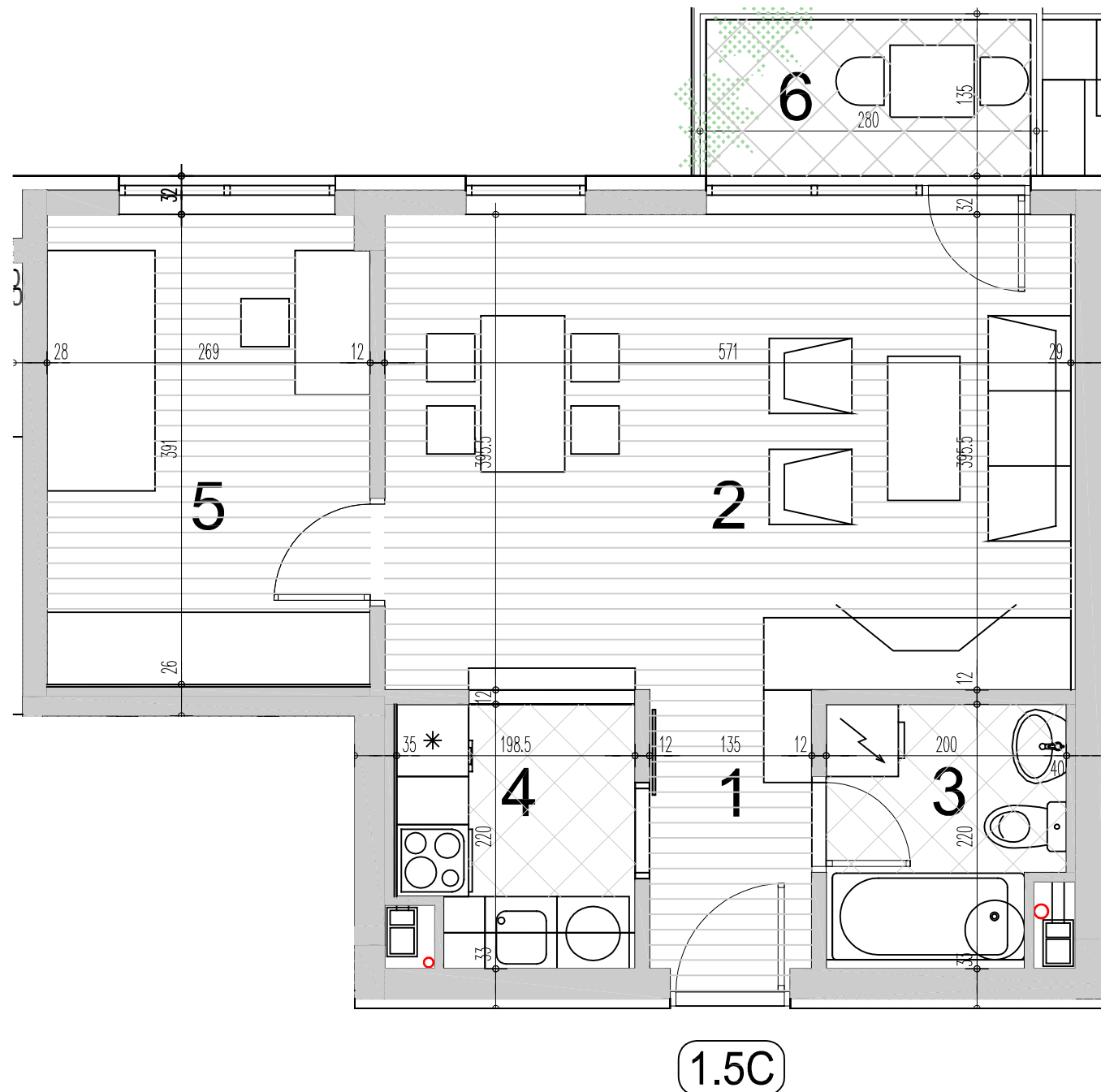
ЈЕДНОИПОСОБНИ СТАНОВИ



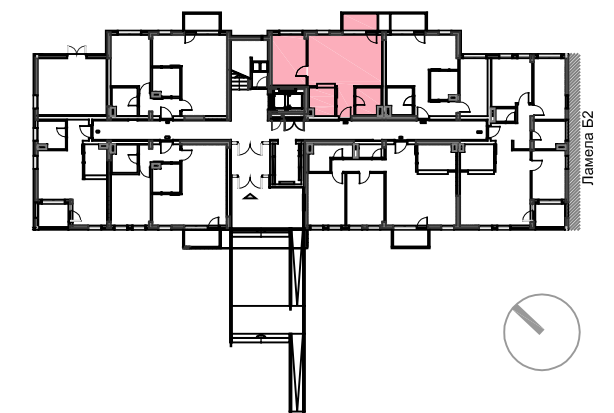
Два слободностојећа вишепородична стамбена објекта: Објекат Б на грађевинској парцели којој одговара кат.парцела бр. 1398/24 КО Ниш-Црвени крст



ТРОТОАР -0.90 од пода у стану приземља



ЈЕДНОИПОСОБАН СТАН 1,5С			
бр.пр.	Намена просторије	Површина П (m²)	Површина П (m²)-3%
1	Улаз	3.13	
2	Дневни боравак са трпезаријом	22.58	
3	Купатило	4.00	
4	Кухиња	4.16	
5	1/2 Соба	10.49	
Укупна затворена површина стана		44.36	
6	Балкон	3.51	
Укупна нето површина стана		47.87	46.43



ОБЈЕКАТ: Б
ЛАМЕЛА : Б1
ЈЕДНОИПОСОБАН СТАН
ТИП : 1,5С

ПРИЗЕМЉЕ	1.СПРАТ	2.СПРАТ	3.СПРАТ	4.СПРАТ
СТАН Бр.04	--	--	--	--

Инвеститор :
СПВ - НИШАВА
Генерала Милојка Лешјанина 8, Ниш

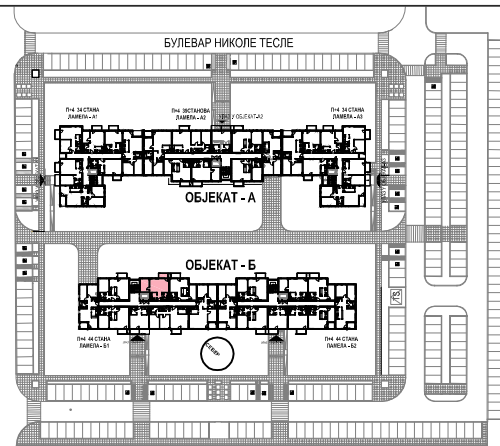
ПРОЈЕКТАНТ:
САОБРАЋАЈНИ ИНСТИТУТ ЦИП
Немањина 6/IV
БЕОГРАД



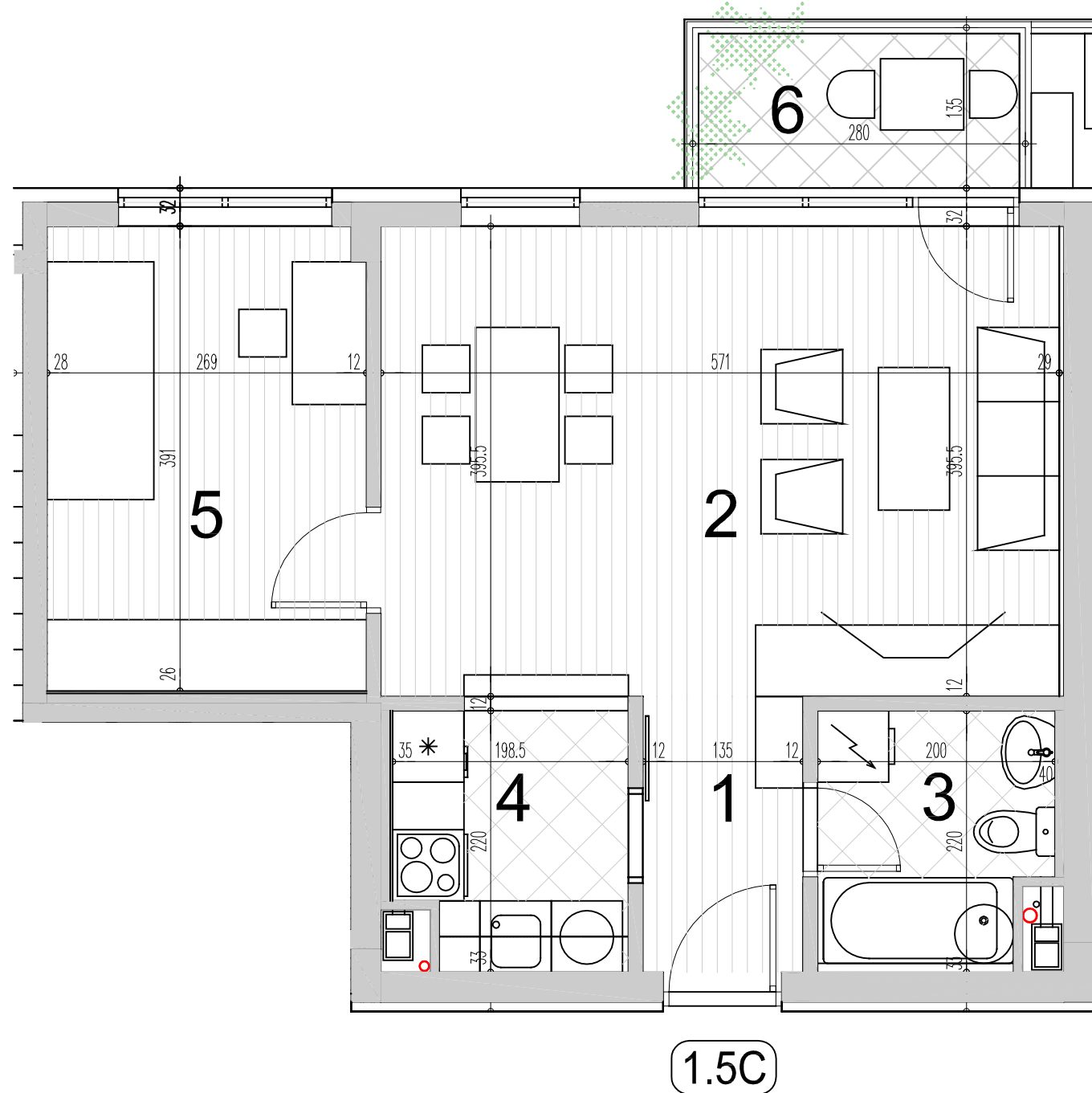
РАЗМЕРА : Цртеж бр. :

R 1:50

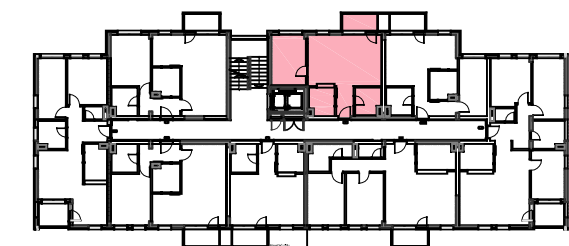
03



Два слободностојећа вишепородична стамбена објекта: Објекат Б на грађевинској парцели којој одговара кат.парцела бр. 1398/24 КО Ниш-Црвени крст



ЈЕДНОИПОСОБАН СТАН 1,5С			
бр.пр.	Намена просторије	Површина П (m²)	Површина П (m²)-3%
1	Улаз	3.20	
2	Дневни боравак са трпезаријом	22.30	
3	Купатило	4.10	
4	Кухиња	4.26	
5	1/2 Соба	10.48	
Укупна затворена површина стана		44.34	
6	Балкон	3.51	
Укупна нето површина стана		47.85	46.41



ОБЈЕКАТ: Б
ЛАМЕЛА: Б1
ЈЕДНОИПОСОБАН СТАН
ТИП: 1,5С

ПРИЗЕМЉЕ	1.СПРАТ	2.СПРАТ	3.СПРАТ	4.СПРАТ
--	СТАН Бр.15	СТАН Бр.23	СТАН Бр.31	СТАН Бр.39

Инвеститор :
СПВ - НИШАВА
Генерала Милојка Лешјанина 8, Ниш

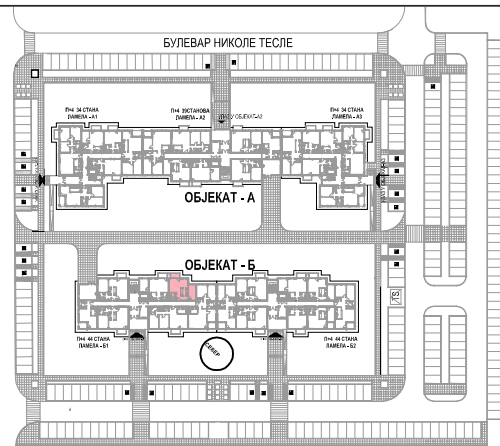
ПРОЈЕКТАНТ:
САОБРАЋАЈНИ ИНСТИТУТ ЦИП
Немањина 6/IV
БЕОГРАД



РАЗМЕРА : Цртеж бр. :

R 1:50

04



Два слободностојећа вишепородична стамбена објекта: Објекат Б на грађевинској парцели којој одговара кат.парцела бр. 1398/24
КО Ниш-Црвени крст

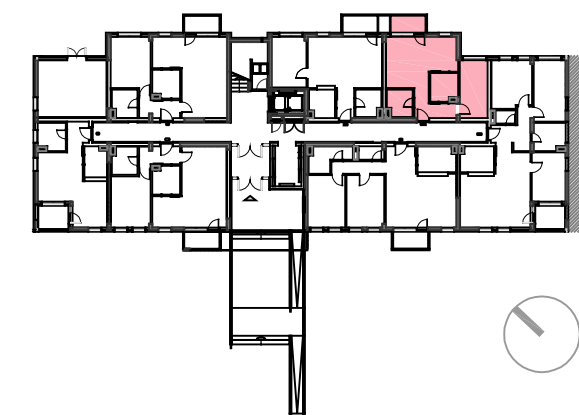


ТРОТОАР -0.90 од пода у стану приземља



1,5C-1

ЈЕДНОИПОСОБАН СТАН 1,5C-1			
бр.пр.	Намена просторије	Површина П (m²)	Површина П (m²)-3%
1	Улаз	3.35	
2	Дневни боравак са трпезаријом	20.51	
3	Купатило	4.10	
4	Кухиња	4.48	
5	1/2 Соба	9.62	
Укупна затворена површина стана		42.06	
6	Балкон	3.51	
Укупна нето површина стана		45.57	44.21



ОБЈЕКАТ: Б
ЛАМЕЛА: Б1
ЈЕДНОИПОСОБАН СТАН
ТИП: 1,5C-1

ПРИЗЕМЉЕ	1.СПРАТ	2.СПРАТ	3.СПРАТ	4.СПРАТ
СТАН Бр.03	--	--	--	--

Инвеститор :
СПВ - НИШАВА
Генерала Милојка Лешјанина 8, Ниш

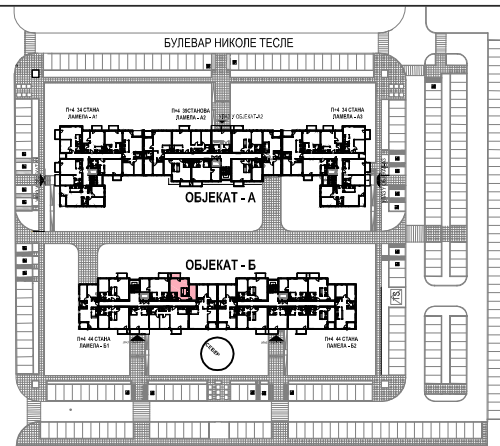
ПРОЈЕКТАНТ:
САОБРАЋАЈНИ ИНСТИТУТ ЦИП
Немањина 6/IV
БЕОГРАД



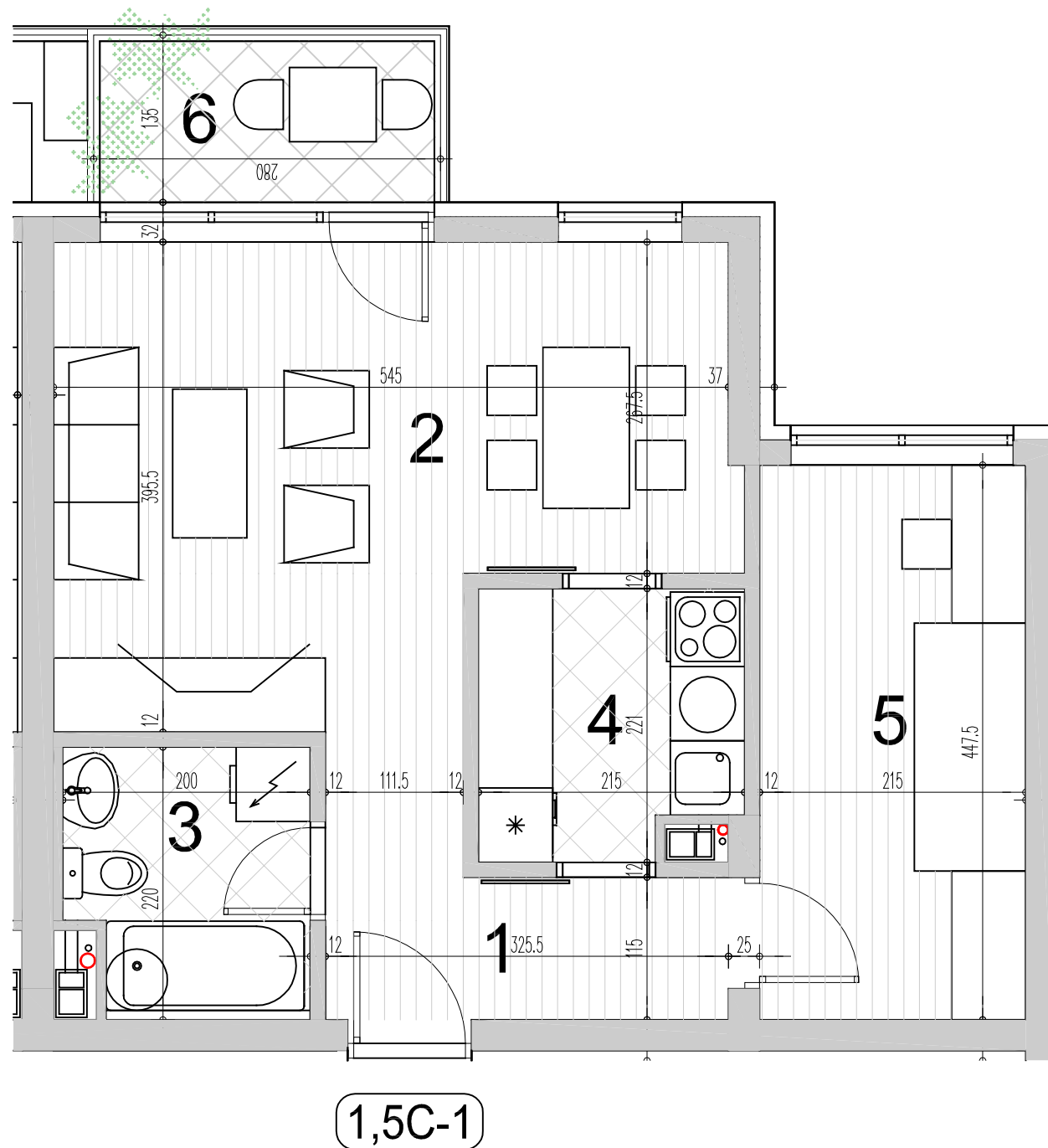
РАЗМЕРА : Цртеж бр. :

R 1:50

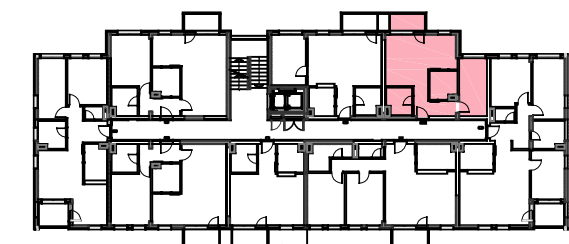
05



Два слободностојећа вишепородична стамбена објекта: Објекат Б на грађевинској парцели којој одговара кат.парцела бр. 1398/24 КО Ниш-Црвени крст



ЈЕДНОИПОСОБАН СТАН 1,5C-1			
бр.пр.	Намена просторије	Површина П (m²)	Површина П (m²)-3%
1	Улаз	3.35	
2	Дневни боравак са трпезаријом	20.51	
3	Купатило	4.10	
4	Кухиња	4.48	
5	1/2 Соба	9.62	
Укупна затворена површина стана		42.06	
6	Балкон	3.51	
Укупна нето површина стана		45.57	44.21



ОБЈЕКАТ: Б
ЛАМЕЛА: Б1
ЈЕДНОИПОСОБАН СТАН
ТИП: 1,5C-1

ПРИЗЕМЉЕ	1.СПРАТ	2.СПРАТ	3.СПРАТ	4.СПРАТ
--	СТАН Бр.14	СТАН Бр.22	СТАН Бр.30	СТАН Бр.38

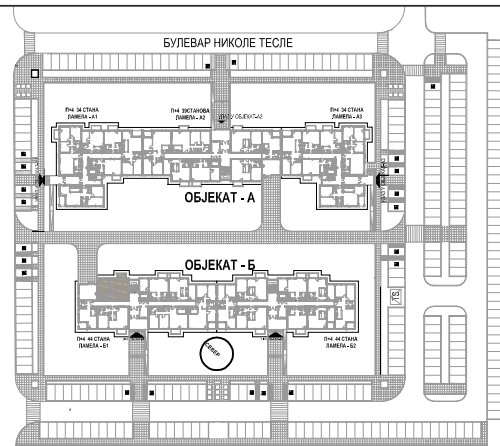
Инвеститор :
СПВ - НИШАВА
Генерала Милојка Лешјанина 8, Ниш

ПРОЈЕКТАНТ:
САОБРАЋАЈНИ ИНСТИТУТ ЦИП
Немањина 6/IV
БЕОГРАД

РАЗМЕРА :
R 1:50

Цртеж бр. :
06

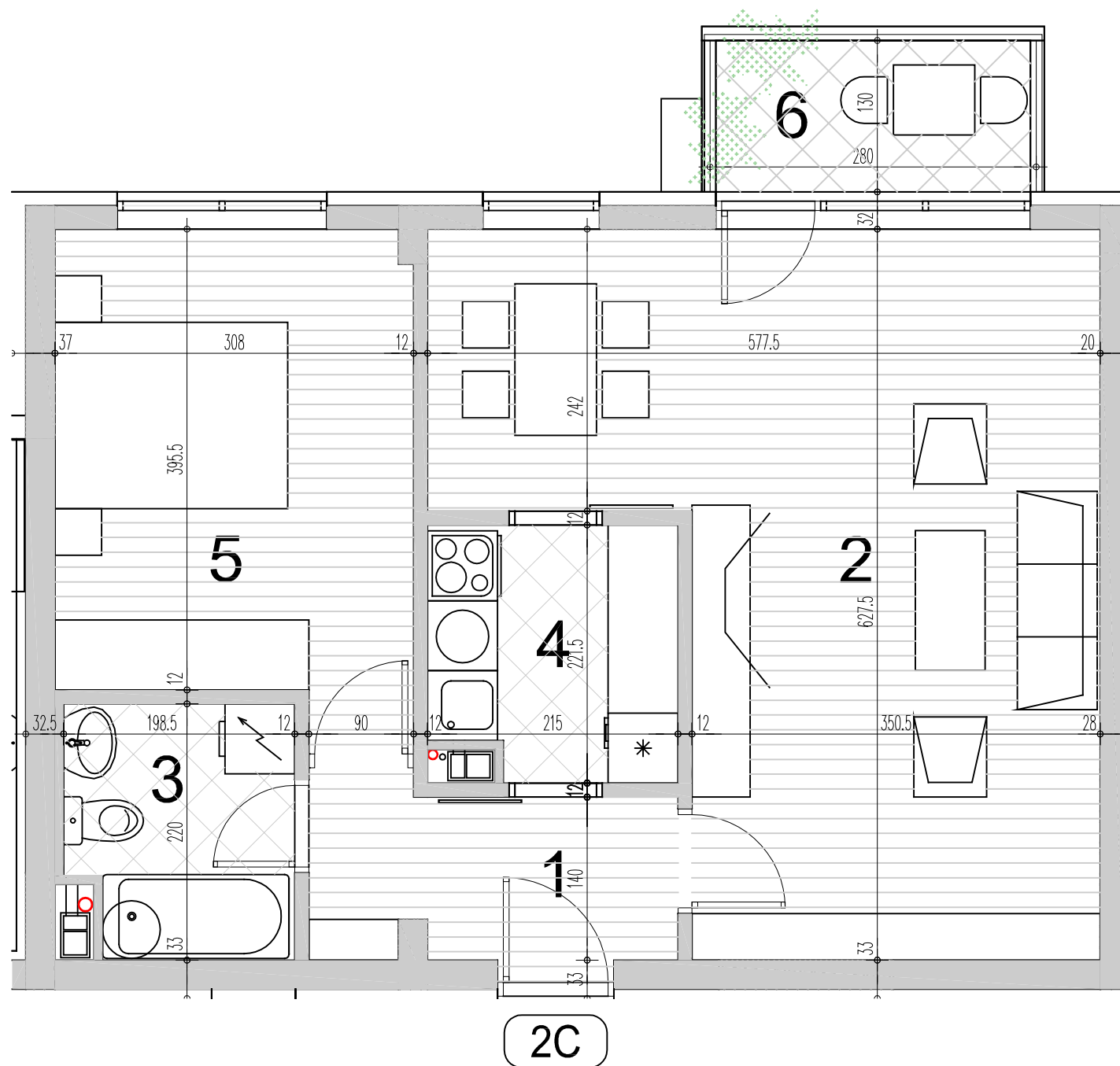
ДВОСОБНИ СТАНОВИ



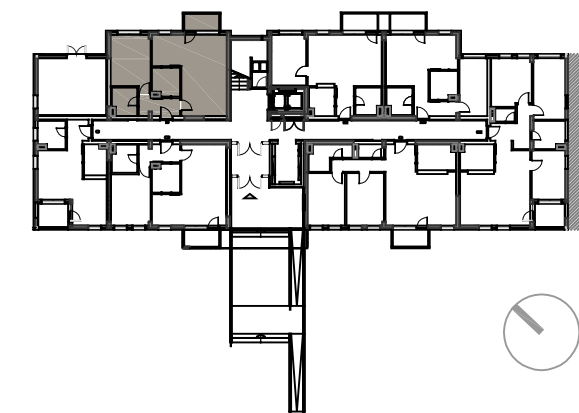
Два слободностојећа вишепородична стамбена објекта: Објекат Б на грађевинској парцели којој одговара кат.парцела бр. 1398/24 КО Ниш-Црвени крст



ТРОТОАР -0.90 од пода у стану приземља



ДВОСОБАН СТАН 2С			
бр.пр.	Намена просторије	Површина (m ²)	Површина П (m ²)-3%
1	Улаз	4.58	
2	Дневни боравак са трпезаријом	27.49	
3	Купатило	4.12	
4	Кухиња	4.52	
5	Соба	12.64	
Укупна затворена површина стана		53.35	
6	Балкон	3.51	
Укупна нето површина стана		56.86	55.15



ОБЈЕКАТ: Б
ЛАМЕЛА : Б1
ДВОСОБАН СТАН
ТИП : 2С

ПРИЗЕМЉЕ	1.СПРАТ	2.СПРАТ	3.СПРАТ	4.СПРАТ
СТАН Бр.05	--	--	--	--

Инвеститор :
СПВ - НИШАВА
Генерала Милојка Лешјанина 8, Ниш

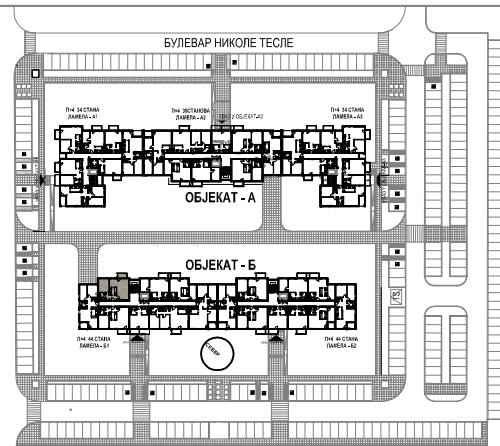
ПРОЈЕКТАНТ:
САОБРАЋАЈНИ ИНСТИТУТ ЦИП
Немањина 6/IV
БЕОГРАД



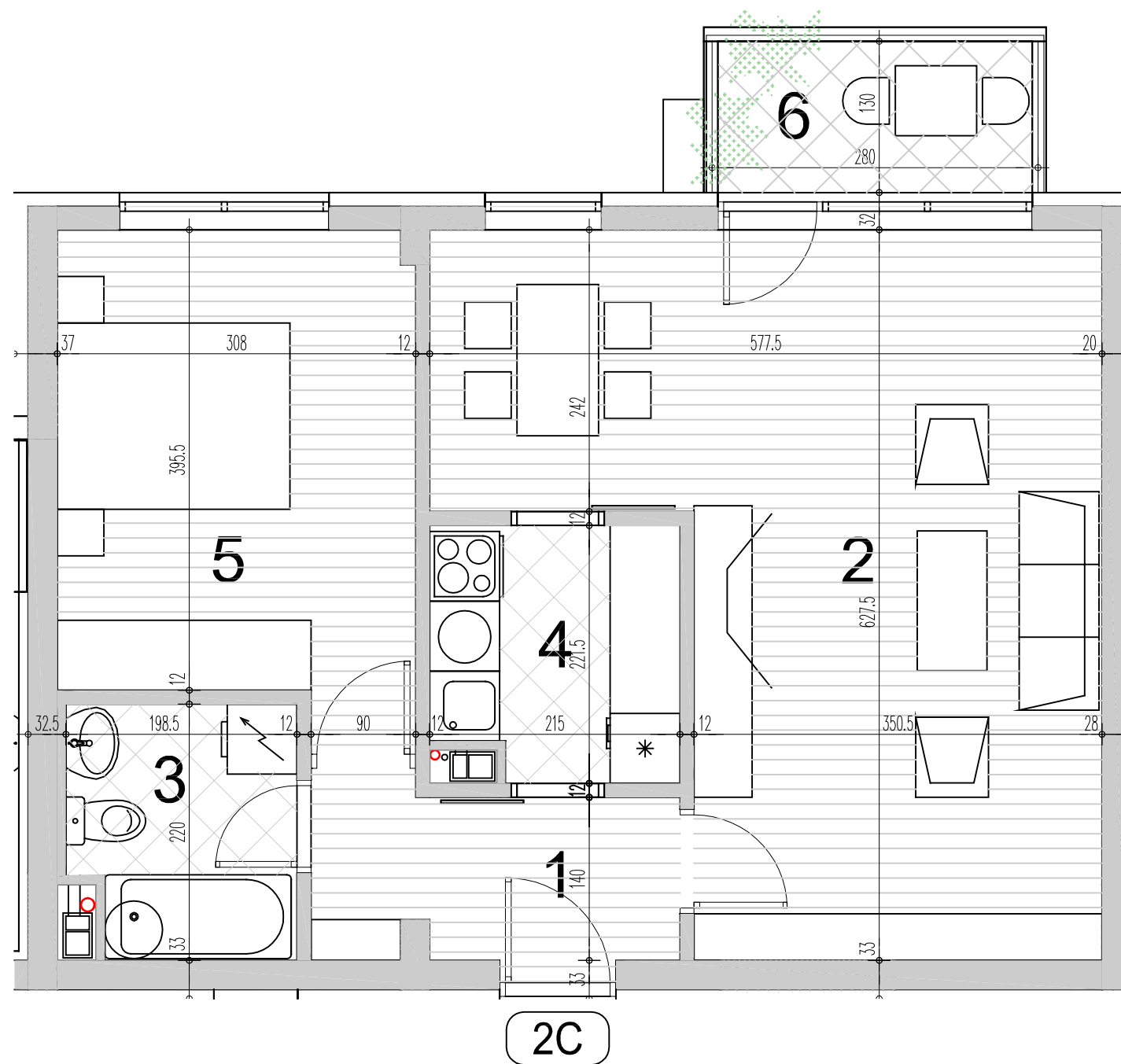
РАЗМЕРА : Цртеж бр. :

R 1:50

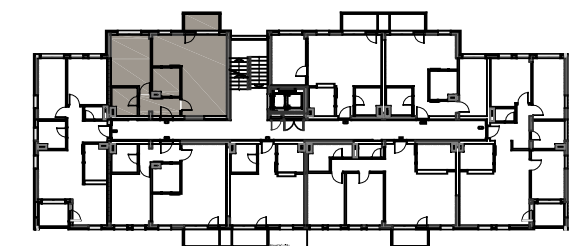
07



Два слободностојећа вишепородична стамбена објекта: Објекат Б на грађевинској парцели којој одговара кат.парцела бр. 1398/24 КО Ниш-Црвени крст



ДВОСОБАН СТАН 2С			
бр.пр.	Намена просторије	Површина (m ²)	Површина П (m ²)-3%
1	Улаз	4.58	
2	Дневни боравак са трпезаријом	27.49	
3	Купатило	4.12	
4	Кухиња	4.52	
5	Соба	12.64	
Укупна затворена површина стана		53.35	
6	Балкон	3.51	
Укупна нето површина стана		56.86	55.15



ОБЈЕКАТ: Б
ЛАМЕЛА: Б1
ДВОСОБАН СТАН
ТИП: 2С

ПРИЗЕМЉЕ	1.СПРАТ	2.СПРАТ	3.СПРАТ	4.СПРАТ
--	СТАН Бр.08	СТАН Бр.16	СТАН Бр.24	СТАН Бр.32

Инвеститор :
СПВ - НИШАВА
Генерала Милојка Лешјанина 8, Ниш

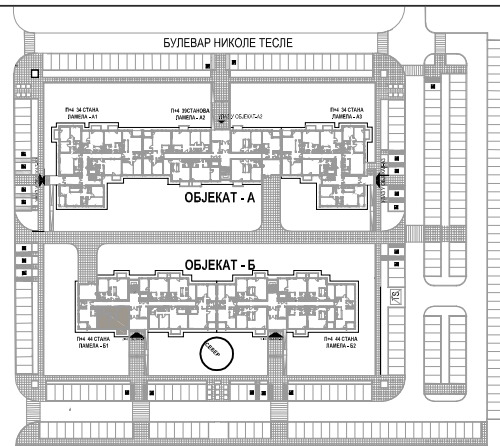
ПРОЈЕКТАНТ:
САОБРАЋАЈНИ ИНСТИТУТ ЦИП
Немањина 6/IV
БЕОГРАД



РАЗМЕРА : Цртеж бр. :

R 1:50

08



Два слободностојећа вишепородична стамбена објекта: Објекат Б на грађевинској парцели којој одговара кат.парцела бр. 1398/24 КО Ниш-Црвени крст

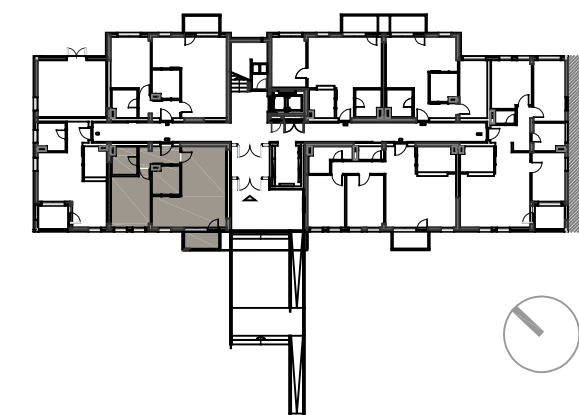


2С-3



ТРОТОАР -0.90 од пода у стану приземља

ДВОСОБАН СТАН 2С-3			
бр.пр.	Намена просторије	Површина (m ²)	Површина П (m ²)-3%
1	Улаз	4.58	
2	Дневни боравак са трпезаријом	27.33	
3	Купатило	4.12	
4	Кухиња	4.52	
5	Соба	12.64	
Укупна затворена површина стана		53.19	
6	Балкон	3.51	
Укупна нето површина стана		56.70	55.00



ОБЈЕКАТ: Б
ЛАМЕЛА : Б1
ДВОСОБАН СТАН
ТИП : 2С-3

ПРИЗЕМЉЕ	1.СПРАТ	2.СПРАТ	3.СПРАТ	4.СПРАТ
СТАН Бр.07	--	--	--	--

Инвеститор :
СПВ - НИШАВА
Генерала Милојка Лешјанина 8, Ниш

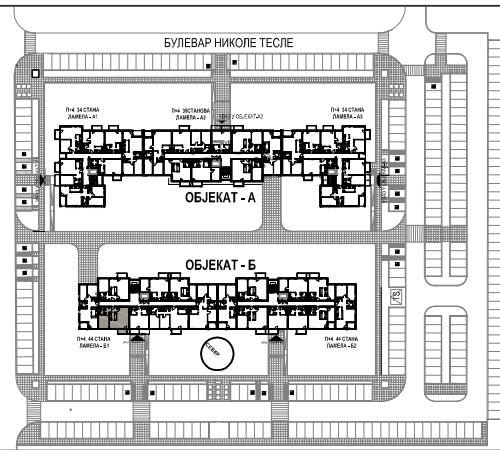
ПРОЈЕКТАНТ:
САОБРАЋАЈНИ ИНСТИТУТ ЦИП
Немањина 6/IV
БЕОГРАД



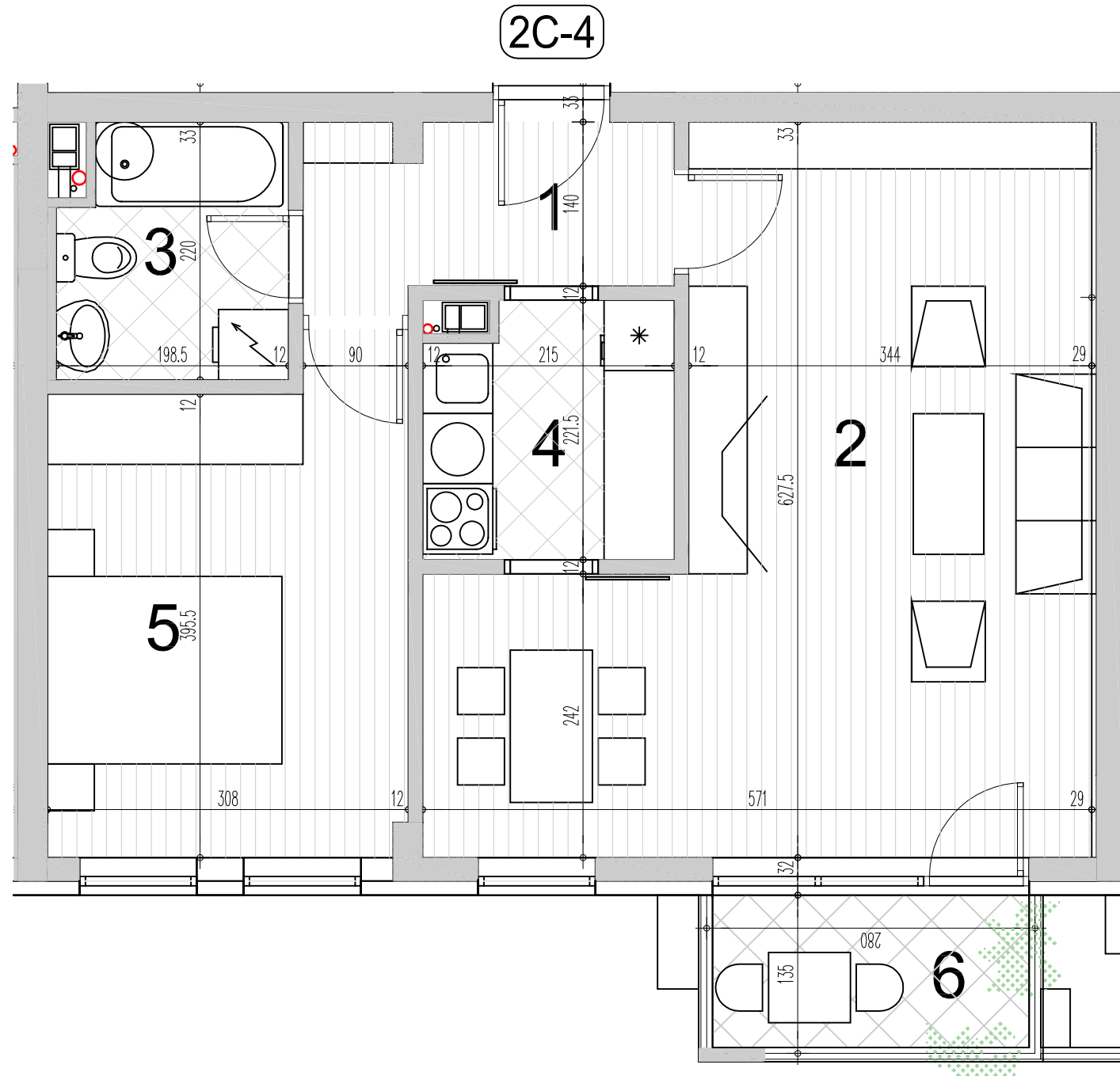
РАЗМЕРА : Цртеж бр. :

R 1:50

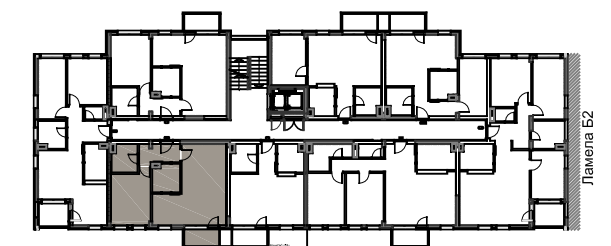
09



Два слободностојећа вишепородична стамбена објекта: Објекат Б на грађевинској парцели којој одговара кат.парцела бр. 1398/24
КО Ниш-Црвени крст



ДВОСОБАН СТАН 2С-4			
бр.пр.	Намена просторије	Површина (m ²)	Површина П (m ²)-3%
1	Улаз	4.58	
2	Дневни боравак са трпезаријом	27.08	
3	Купатило	4.12	
4	Кухиња	4.52	
5	Соба	12.64	
Укупна затворена површина стана		52.94	
6	Балкон	3.51	
Укупна нето површина стана		56.45	54.76



ОБЈЕКАТ: Б
ЛАМЕЛА : Б1
ДВОСОБАН СТАН
ТИП : 2С-4

ПРИЗЕМЉЕ	1.СПРАТ	2.СПРАТ	3.СПРАТ	4.СПРАТ
--	СТАН Бр.10	СТАН Бр.18	СТАН Бр.26	СТАН Бр.34

Инвеститор :
СПВ - НИШАВА
Генерала Милојка Лешјанина 8, Ниш

ПРОЈЕКТАНТ:
САОБРАЋАЈНИ ИНСТИТУТ ЦИП
Немањина 6/IV
БЕОГРАД

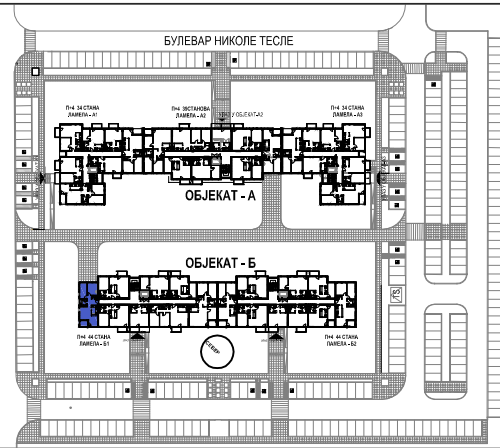


РАЗМЕРА : Цртеж бр. :

R 1:50

10

ДВОИПОСОБНИ СТАНОВИ



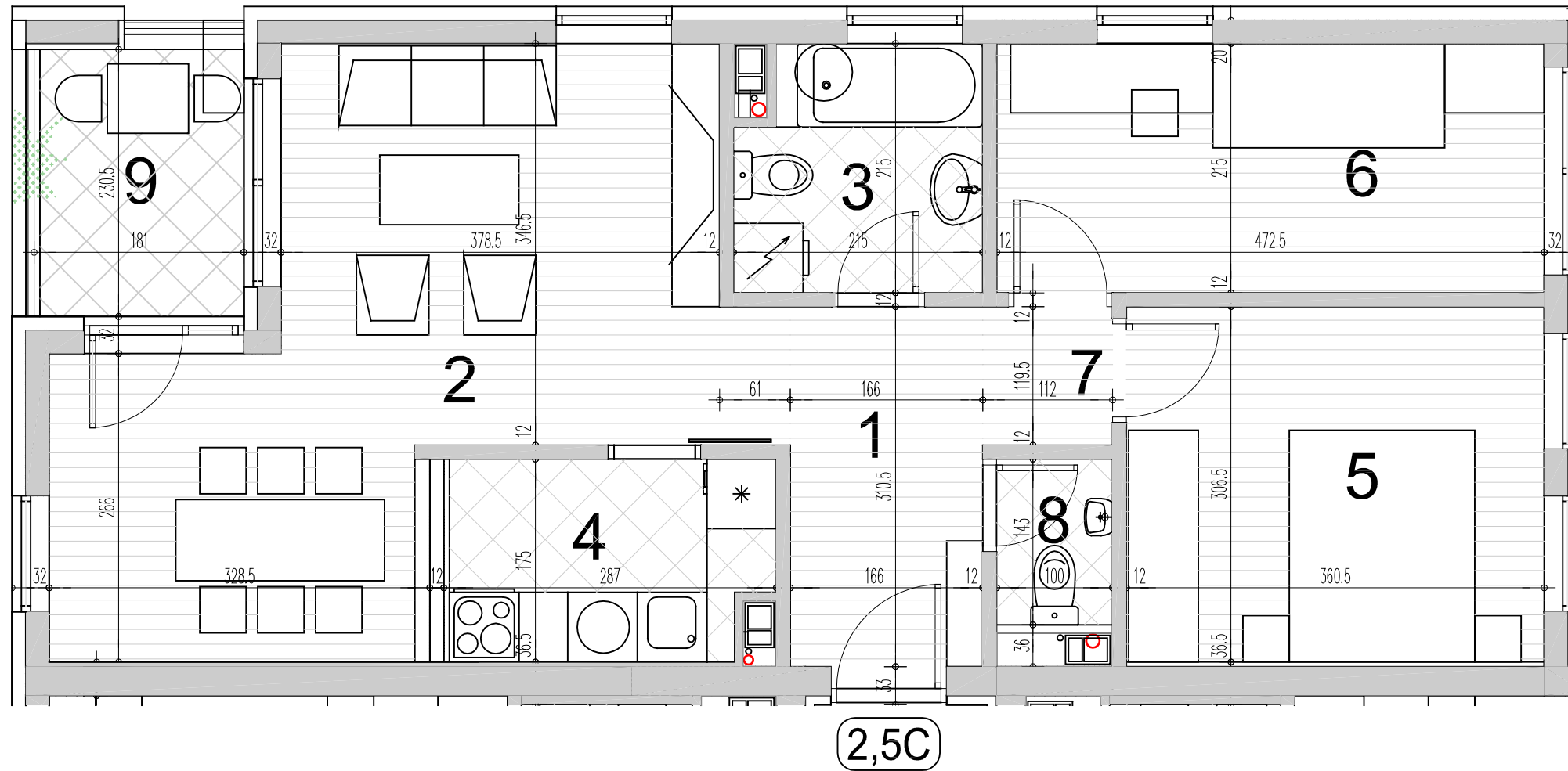
Два слободностојећа вишепородична стамбена објекта: Објекат Б на грађевинској парцели којој одговара кат.парцела бр. 1398/24 КО Ниш-Црвени крст



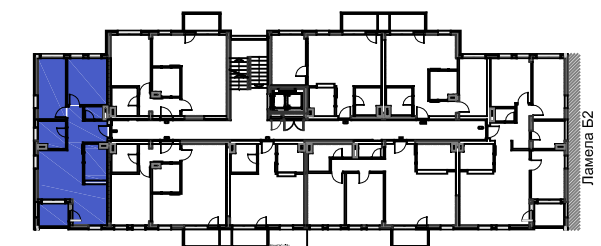
ТРОТОАР -0.90 од пода у стану приземља

ТРОТОАР -0.90 од пода у стану приземља

ТРОТОАР -0.90 од пода у стану приземља



ДВОИПОСОБАН СТАН 2,5С			
бр.пр.	Намена просторије	Површина П (m²)	Површина П (m²)-3%
1	Улаз	5.15	
2	Дневни боравак са трпезаријом	21.55	
3	Купатило	4.36	
4	Кухиња	4.81	
5	Соба	11.05	
6	1/2 Соба	10.16	
7	Дегажман	1.34	
8	Тоалет	1.43	
Укупна затворена површина стана		59.85	
9	Лођа	4.19	
Укупна нето површина стана		64.04	62.12



ОБЈЕКАТ: Б
ЛАМЕЛА : Б1
ДВОИПОСОБАН СТАН
ТИП : 2,5С

ПРИЗЕМЉЕ	1.СПРАТ	2.СПРАТ	3.СПРАТ	4.СПРАТ
--	СТАН Бр.09	СТАН Бр.17	СТАН Бр.25	СТАН Бр.33

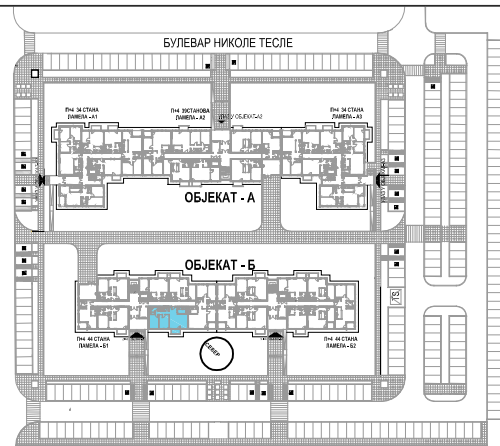
Инвеститор :
СПВ - НИШАВА
Генерала Милојка Лешјанина 8, Ниш

ПРОЈЕКТАНТ:
САОБРАЋАЈНИ ИНСТИТУТ ЦИП
Немањина 6/IV
БЕОГРАД

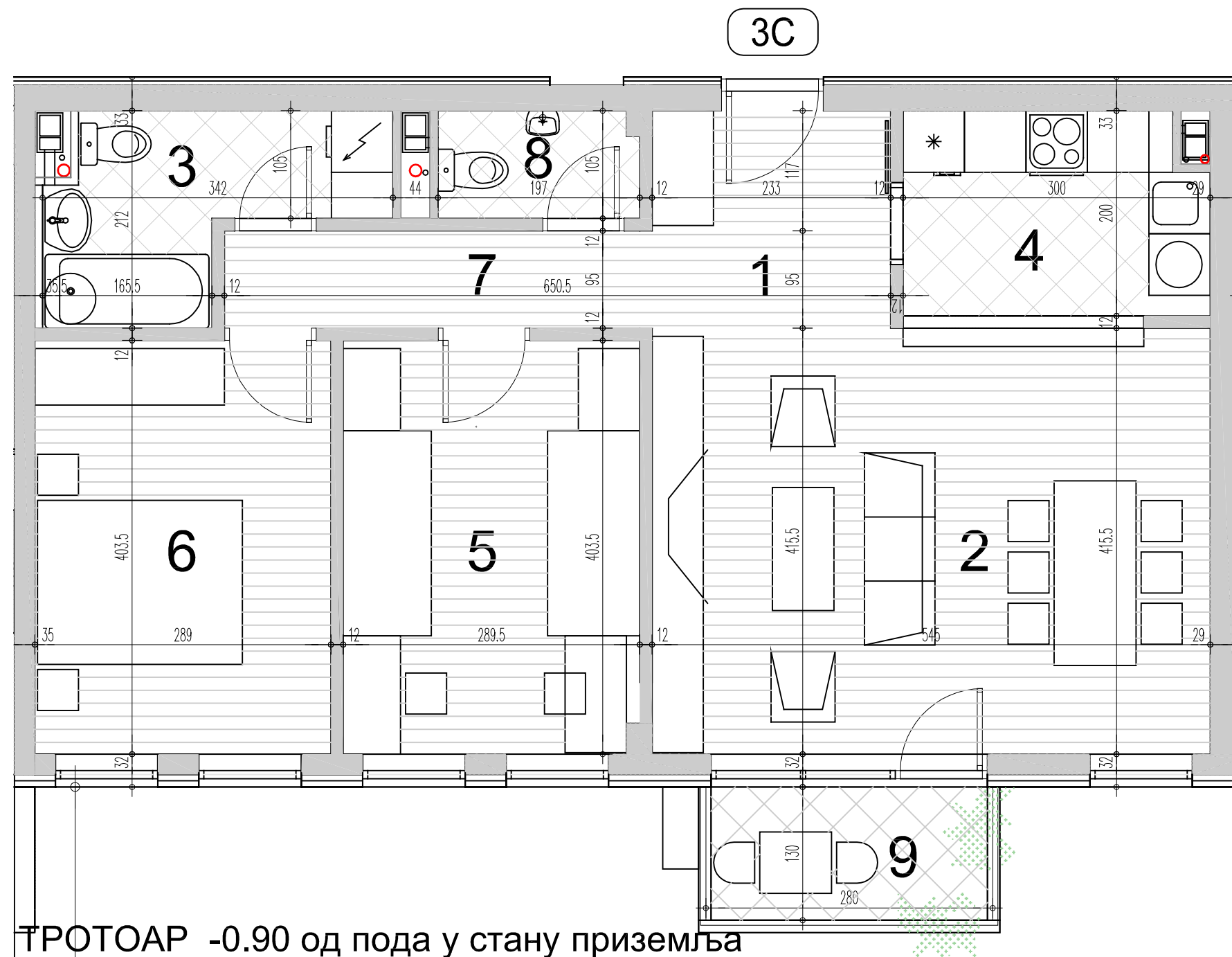
РАЗМЕРА : Цртеж бр. :

R 1:50

11

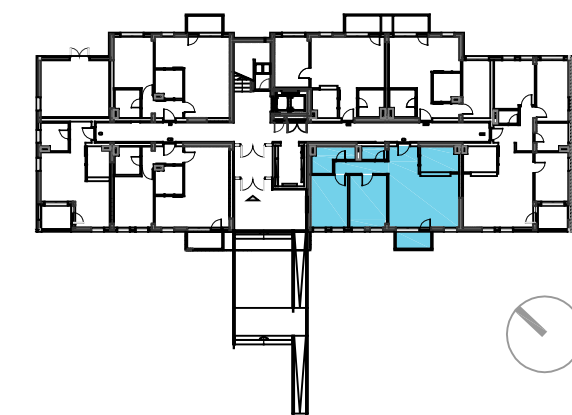


Два слободностојећа вишепородична стамбена
 објекта: Објекат Б на грађевинској парцели којој
 одговара кат.парцела бр. 1398/24
 КО Ниш-Црвени крст



ТРОСОБАН СТАН 3С

бр.пр.	Намена просторије	Површина П (m²)	Површина П (m²)-3%
1	Улаз	4.92	
2	Дневни боравак са трпезаријом	22.64	
3	Купатило	5.11	
4	Кухиња	5.78	
5	Соба	11.66	
6	Соба	11.62	
7	Дегажман	3.97	
8	Тоалет	2.04	
Укупна затворена површина стана		67.74	
9	Балкон	3.51	
Укупна нето површина стана		71.25	69.11



ОБЈЕКАТ: Б
 ЛАМЕЛА : Б1
 ТРОСОБАН СТАН
 ТИП : 3С

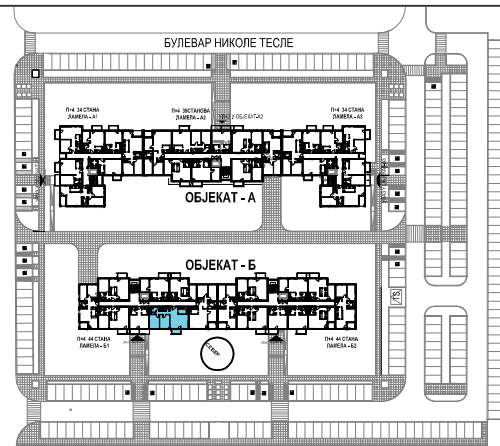
ПРИЗЕМЉЕ	1.СПРАТ	2.СПРАТ	3.СПРАТ	4.СПРАТ
СТАН Бр.01	--	--	--	--

Инвеститор :
СПВ - НИШАВА
 Генерала Милојка Лешјанина 8, Ниш

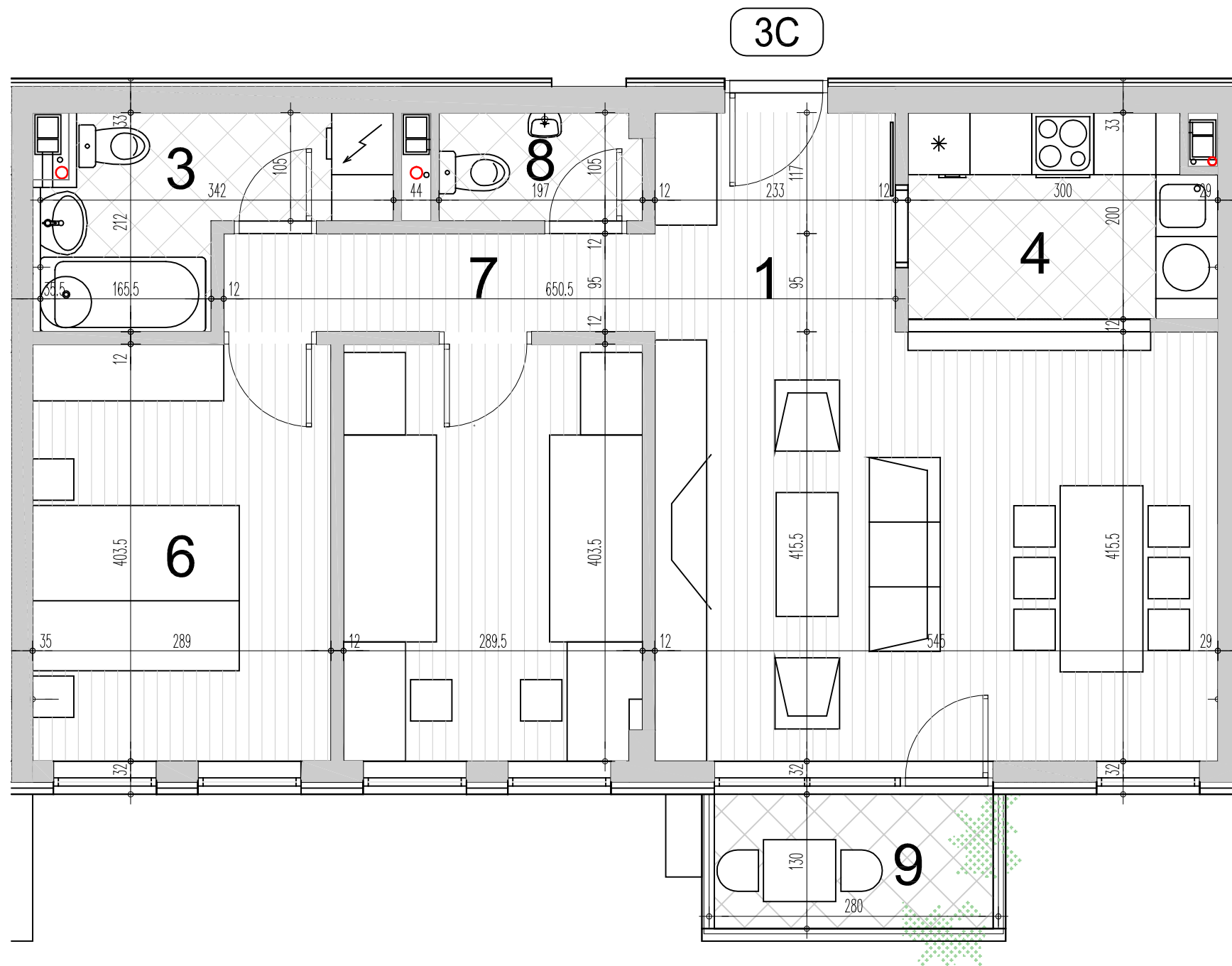
ПРОЈЕКТАНТ:
 САОБРАЋАЈНИ ИНСТИТУТ ЦИП
 Немањина 6/IV
 БЕОГРАД

РАЗМЕРА :
R 1:50

Цртеж бр. :
12

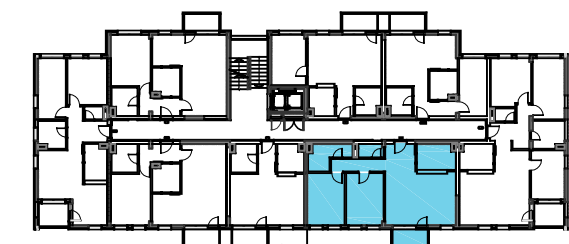


Два слободностојећа вишепородична стамбена објекта: Објекат Б на грађевинској парцели којој одговара кат.парцела бр. 1398/24 КО Ниш-Црвени крст



ТРОСОБАН СТАН 3С

бр.пр.	Намена просторије	Површина П (m ²)	Површина П (m ²)-3%
1	Улаз	4.92	
2	Дневни боравак са трпезаријом	22.64	
3	Купатило	5.11	
4	Кухиња	5.78	
5	Соба	11.66	
6	Соба	11.62	
7	Дегажман	3.97	
8	Тоалет	2.04	
Укупна затворена површина стана		67.74	
9	Балкон	3.51	
Укупна нето површина стана		71.25	69.11



ОБЈЕКАТ: Б
ЛАМЕЛА: Б1
ТРОСОБАН СТАН
ТИП: 3С

ПРИЗЕМЉЕ	1.СПРАТ	2.СПРАТ	3.СПРАТ	4.СПРАТ
--	СТАН Бр.12	СТАН Бр.20	СТАН Бр.28	СТАН Бр.36

Инвеститор :
СПВ - НИШАВА
Генерала Милојка Лешјанина 8, Ниш

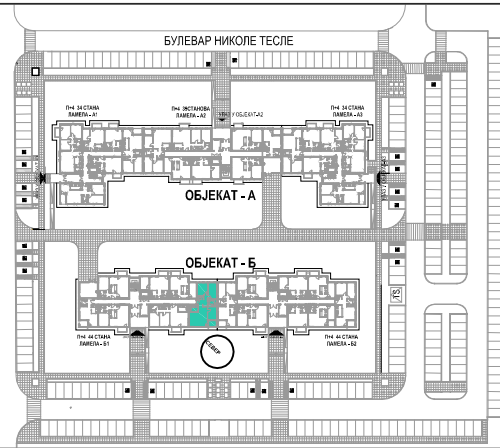
ПРОЈЕКТАНТ:
САОБРАЋАЈНИ ИНСТИТУТ ЦИП
Немањина 6/IV
БЕОГРАД

РАЗМЕРА :
Цртеж бр. :

R 1:50

13



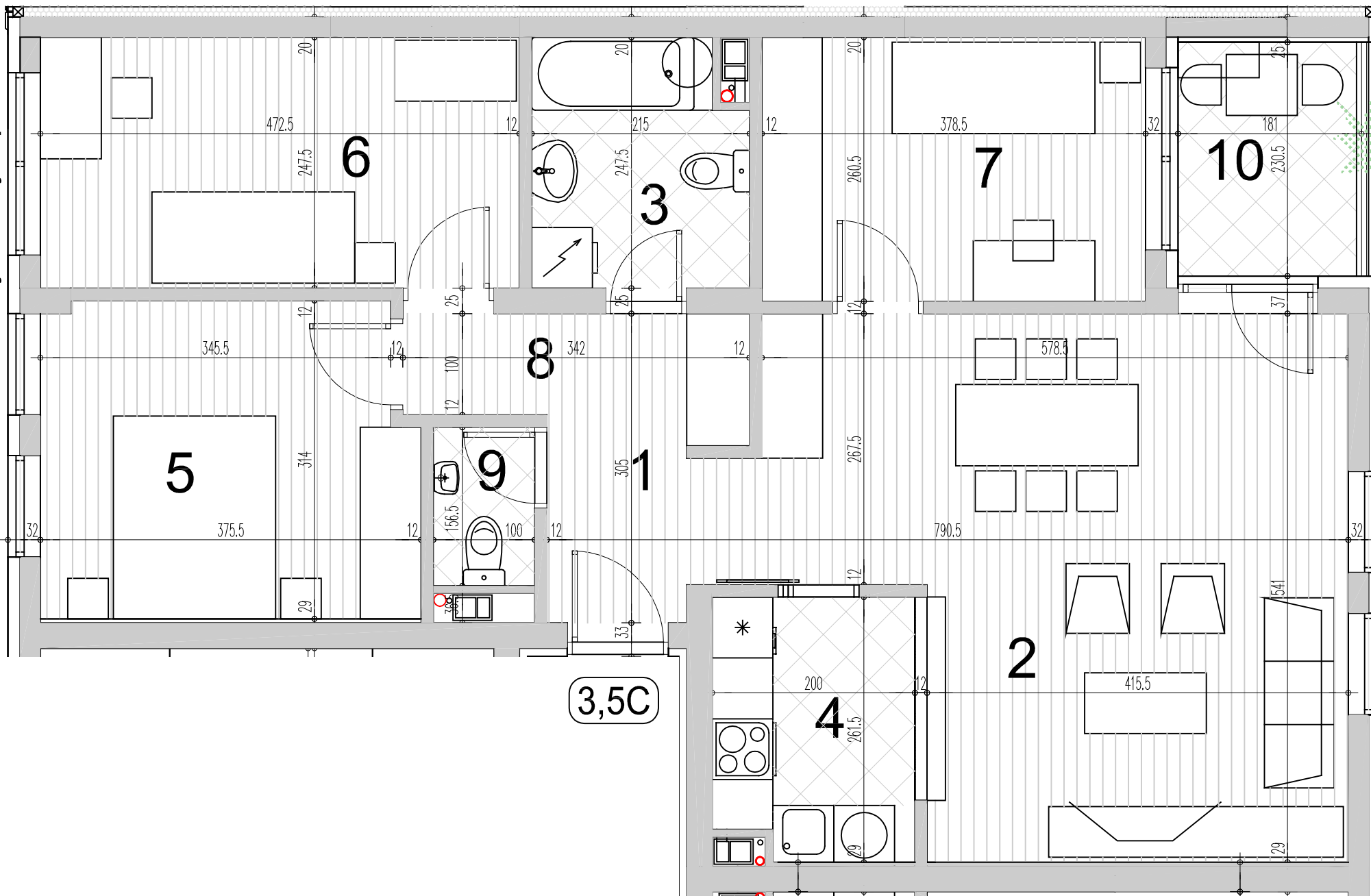


Два слободностојећа вишепородична стамбена објекта: Објекат Б на грађевинској парцели којој одговара кат.парцела бр. 1398/24 КО Ниш-Црвени крст



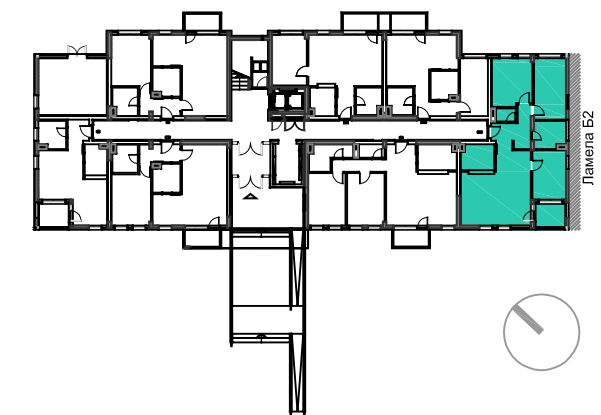
ТРОТОАР -0.90 од пода у стану приземља

ТРОТОАР -0.90 од пода у стану приземља



ТРОТОАР -0.90 од пода у стану приземља

ТРОИПОСОБАН СТАН 3,5С			
бр.пр.	Намена просторије	Површина П (m²)	Површина П (m²)-3%
1	Улаз	5.02	
2	Дневни боравак са трпезаријом	27.76	
3	Купатило	5.06	
4	Кухиња	5.04	
5	Соба	11.38	
6	Соба	11.69	
7	Соба	9.86	
8	Дегажман	1.42	
9	Тоалет	1.56	
Укупна затворена површина стана		78.79	
10	Лођа	4.06	
Укупна нето површина стана		82.85	80.36



ОБЈЕКАТ: Б
ЛАМЕЛА: Б1
ТРОИПОСОБАН СТАН
ТИП: 3,5С

ПРИЗЕМЉЕ	1.СПРАТ	2.СПРАТ	3.СПРАТ	4.СПРАТ
СТАН Бр.02	--	--	--	--

Инвеститор :
СПВ - НИШАВА
Генерала Милојка Лешјанина 8, Ниш

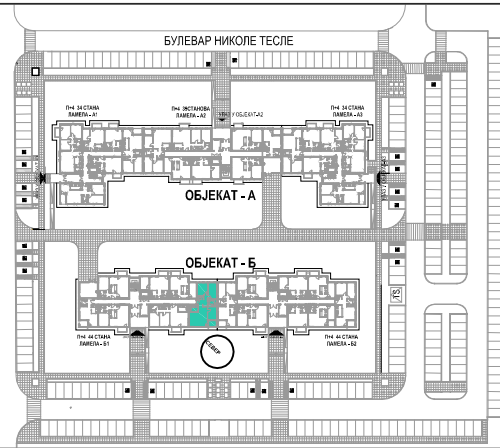
ПРОЈЕКТАНТ:
САОБРАЋАЈНИ ИНСТИТУТ ЦИП
Немањина 6/IV
БЕОГРАД

РАЗМЕРА :
Цртеж бр. :

R 1:50

14

ТРОИПОСОБНИ СТАНОВИ

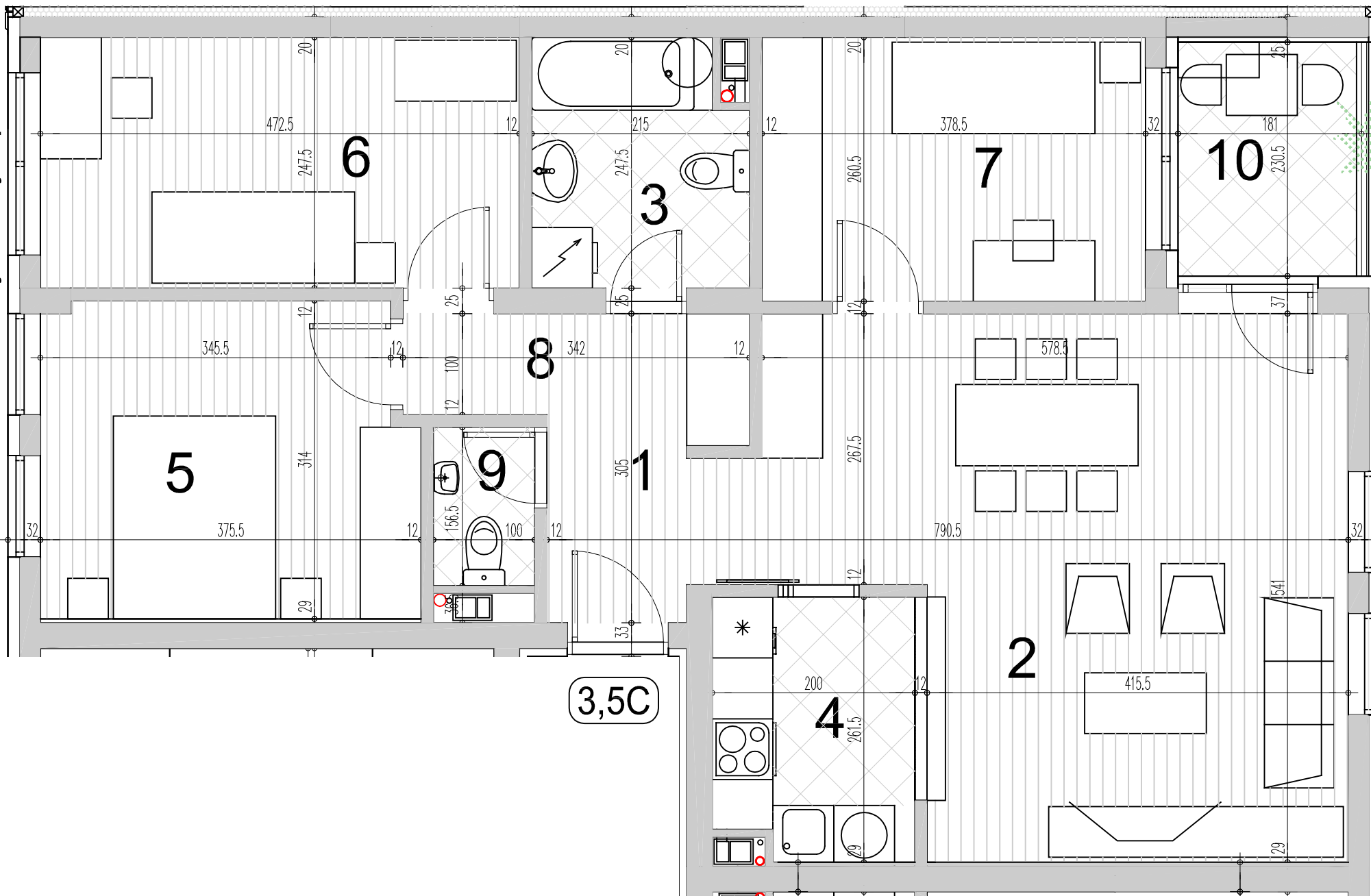


Два слободностојећа вишепородична стамбена објекта: Објекат Б на грађевинској парцели којој одговара кат.парцела бр. 1398/24 КО Ниш-Црвени крст



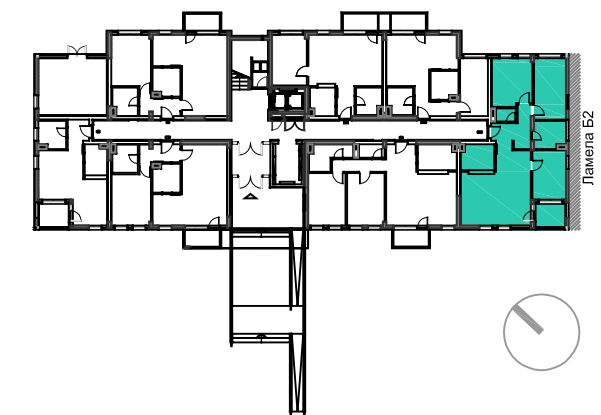
ТРОТОАР -0.90 од пода у стану приземља

ТРОТОАР -0.90 од пода у стану приземља



ТРОТОАР -0.90 од пода у стану приземља

ТРОИПОСОБАН СТАН 3,5С			
бр.пр.	Намена просторије	Површина П (m²)	Површина П (m²)-3%
1	Улаз	5.02	
2	Дневни боравак са трпезаријом	27.76	
3	Купатило	5.06	
4	Кухиња	5.04	
5	Соба	11.38	
6	Соба	11.69	
7	Соба	9.86	
8	Дегажман	1.42	
9	Тоалет	1.56	
Укупна затворена површина стана		78.79	
10	Лођа	4.06	
Укупна нето површина стана		82.85	80.36



ОБЈЕКАТ: Б
ЛАМЕЛА : Б1
ТРОИПОСОБАН СТАН
ТИП : 3,5С

ПРИЗЕМЉЕ	1.СПРАТ	2.СПРАТ	3.СПРАТ	4.СПРАТ
СТАН Бр.02	--	--	--	--

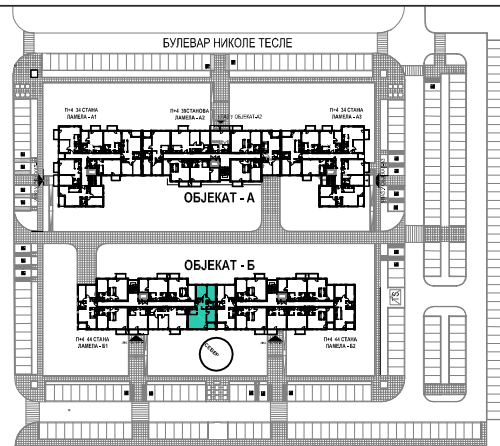
Инвеститор :
СПВ - НИШАВА
Генерала Милојка Лешјанина 8, Ниш

ПРОЈЕКТАНТ:
САОБРАЋАЈНИ ИНСТИТУТ ЦИП
Немањина 6/IV
БЕОГРАД

РАЗМЕРА :
Цртеж бр. :

R 1:50

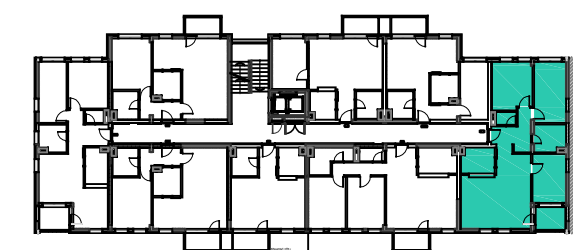
14



Два слободностојећа вишепородична стамбена
објекта: Објект Б на грађевинској парцели којој
одговара кат.парцела бр. 1398/24
КО Ниш-Црвени крст



ТРОИПОСОБАН СТАН 3,5С			
бр.пр.	Намена просторије	Површина П (м²)	Површина П (м²)-3%
1	Улаз	5.02	
2	Дневни боравак са трпезаријом	27.76	
3	Купатило	5.06	
4	Кухиња	5.04	
5	Соба	11.38	
6	Соба	11.69	
7	Соба	9.86	
8	Дегажман	1.42	
9	Тоалет	1.56	
Укупна затворена површина стана		78.79	
10	Лођа	4.06	
Укупна нето површина стана		82.85	80.36



ОБЈЕКАТ: Б
ЛАМЕЛА : Б1
ТРОИПОСОБАН СТАН
ТИП : 3,5С

ПРИЗЕМЉЕ	1.СПРАТ	2.СПРАТ	3.СПРАТ	4.СПРАТ
--	СТАН Бр.13	СТАН Бр.21	СТАН Бр.29	СТАН Бр.37

Инвеститор :
СПВ - НИШАВА
Генерала Милојка Лешјанина 8, Ниш

ПРОЈЕКАНТ:
САОБРАЋАЈНИ ИНСТИТУТ ЦИП
Немањина 6/IV
БЕОГРАД

РАЗМЕРА :
R 1:50

Цртеж бр. :
15