

ИНВЕТИТОР

СПВ - НИШАВА

Генерала Милојка Лешјанина 8, Ниш

КАТАЛОГ СТАНОВА

Изградња два слобод ностојећа вишепородична стамбена објекта: Објекат А на грађевинској парцели ко јој одговара кат.парцела бр. 1398/23 КО Ниш–Црвени крст

СТАМБЕНИ ОБЈЕКАТ А - ЛАМЕЛА А3



ИНВЕСТИТОР:
СПВ - НИШАВА
Генерала Милојка Лешјанина 8, Ниш

СТАМБЕНИ ОБЈЕКАТ А - ЛАМЕЛА А3

САДРЖАЈ:

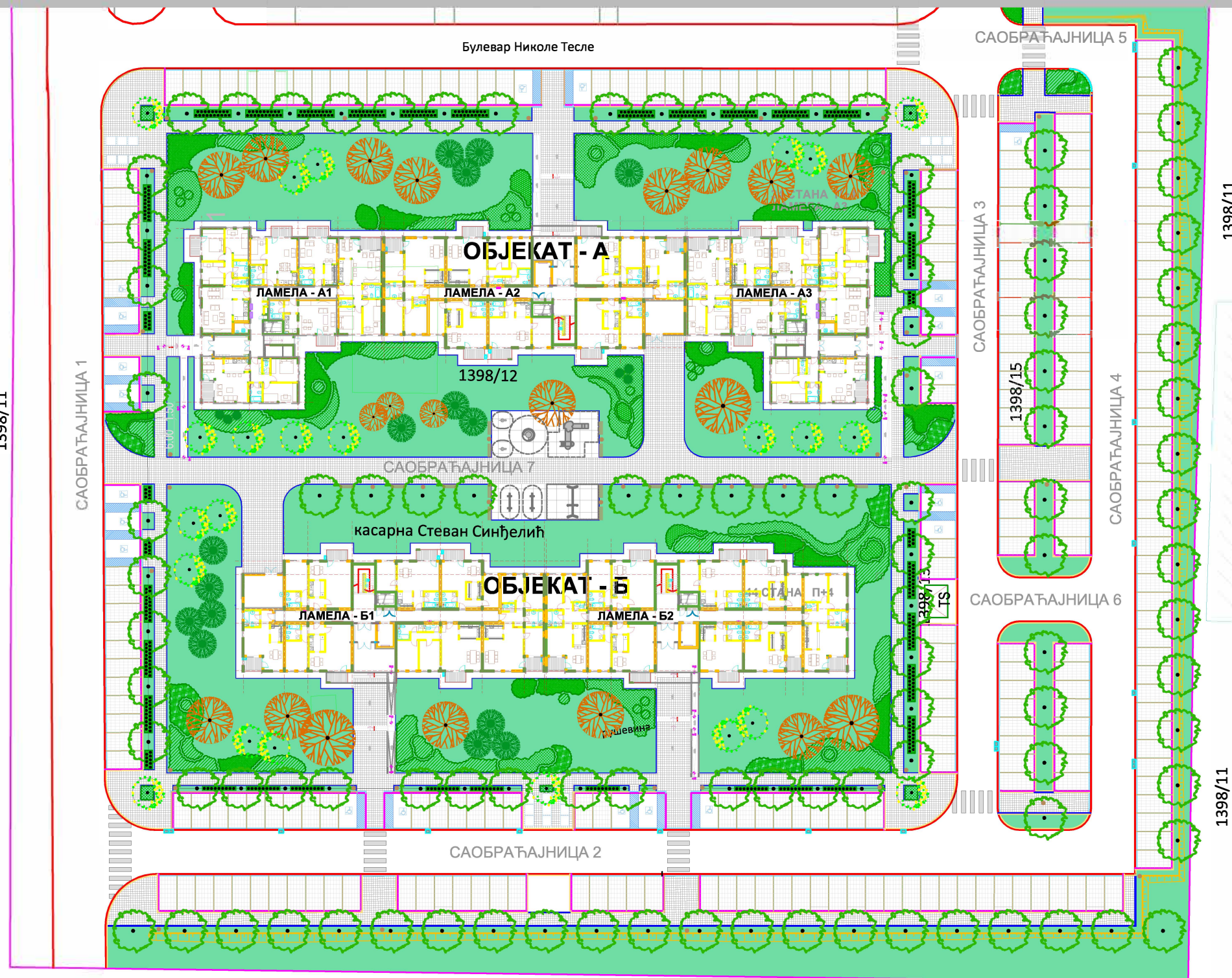
- Ситуација
- Табеларни преглед станова
- Приказ станова по типовима
 - Једноособни станови (листови 1 - 4)
 - Једноипособни станови (листови 5 - 6)
 - Двособни станови (листови 7 - 8)
 - Трособни станови (листови 9 - 12)
 - Троипособни станови (лист 13)

СИТУАЦИЈА

Два слободностојећа вишепородична
стамбена објекта: Објект А и Објект Б, на
грађевинским парцелама које одговарају
кат.парцелама бр. 1398/23, 1398/24 КО
Ниш-Црвени крст



КАСАРНА
1398/11

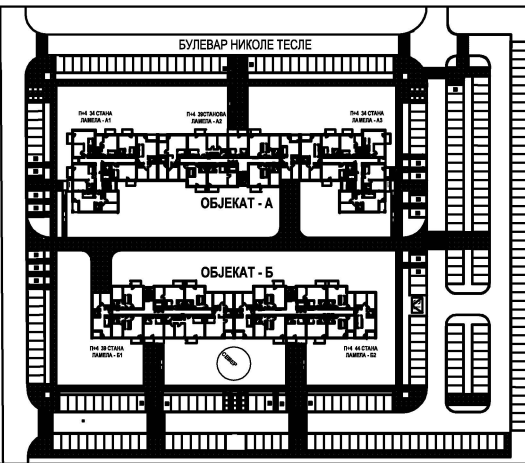


Инвеститор:
СПВ - НИШАВА
Генерала Милојка Лешјанина 8, Ниш

ПРОЈЕКАНТ:
САОБРАЋАЈНИ ИНСТИТУТ ЦИП
Немањина 6/IV
БЕОГРАД

SAOBRAĆAJNI INSTITUT
CIP

ТАБЕЛАРНИ ПРЕГЛЕД СТАНОВА



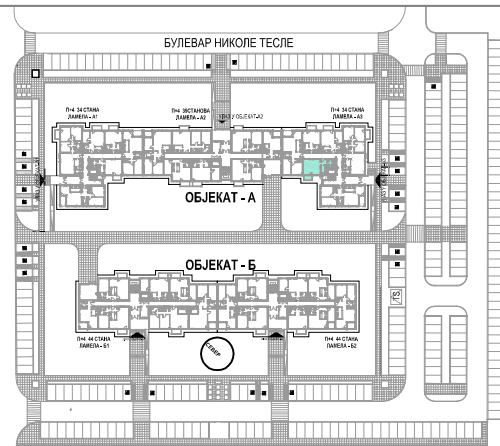
Два слободностојећа вишепородична стамбена објекта: Објекат А на грађевинској парцели којој одговара кат.парцела бр. 1398/23 КО Ниш-Црвени крст



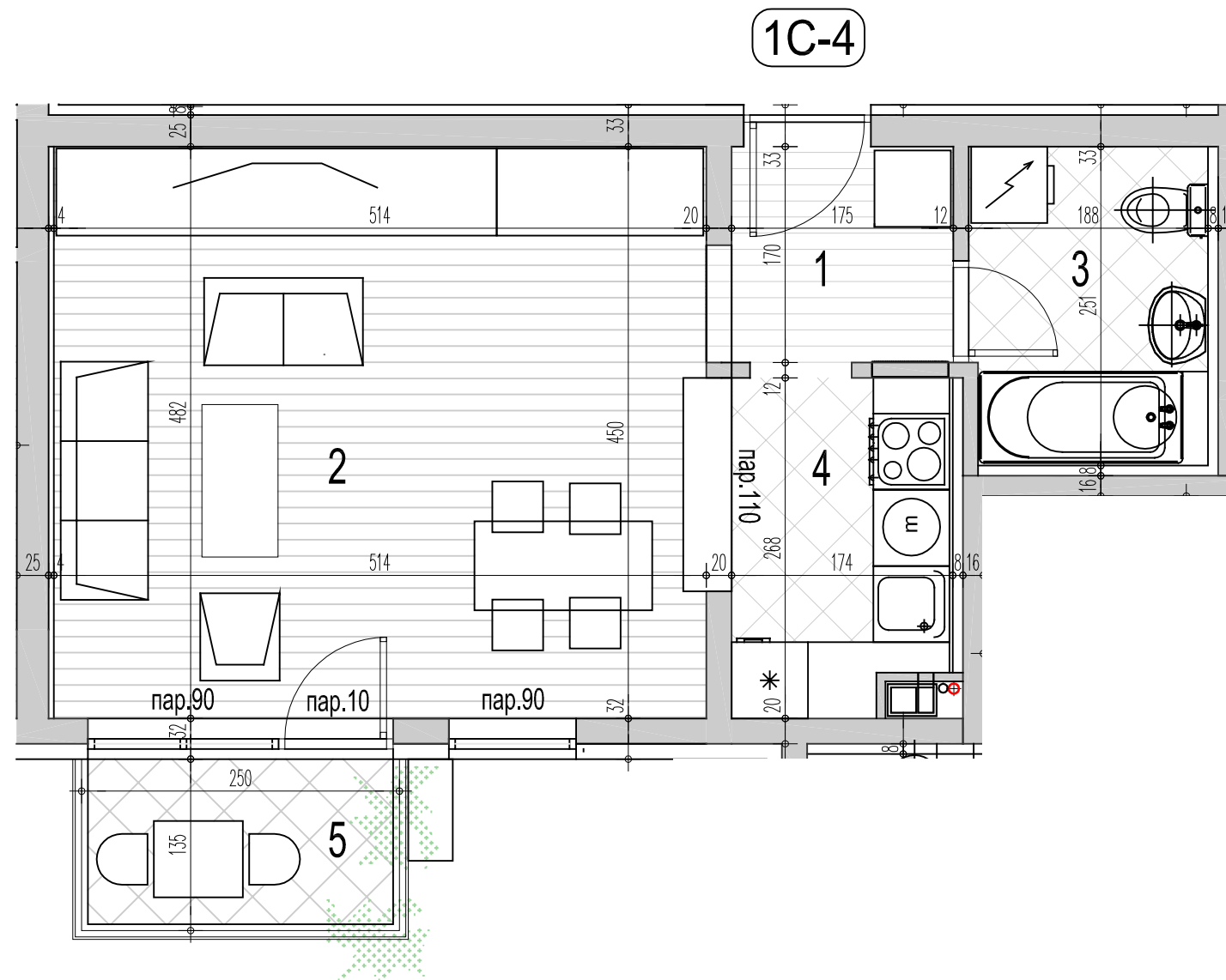
	ЕТАЖА		ПРИЗЕМЉЕ	ТИПСКИ СПРАТ	УКУПНО
	тип стана		број станова	број станова	број станова у ламели
	1С-4	ЈЕДНОСОБАН (≈37m ²)	1	4	5
	1С-5	ЈЕДНОСОБАН (≈33m ²)	1	4	5
	1,5С-4	ЈЕДНОИПОСОБАН (≈40m ²)	1	4	5
	2С-1	ДВОСОБАН (≈47m ²)		4	4
	2С-2	ДВОСОБАН (≈47m ²)		4	4
	3С-2	ТРОСОБАН (≈67m ²)	1	4	5
	3С-3	ТРОСОБАН (≈67m ²)	1	4	5
	3,5С-1	ТРОИПОСОБАН (≈81m ²)	1		1
	УКУПНО		6	28	34



ЈЕДНОСОБНИ СТАНОВИ

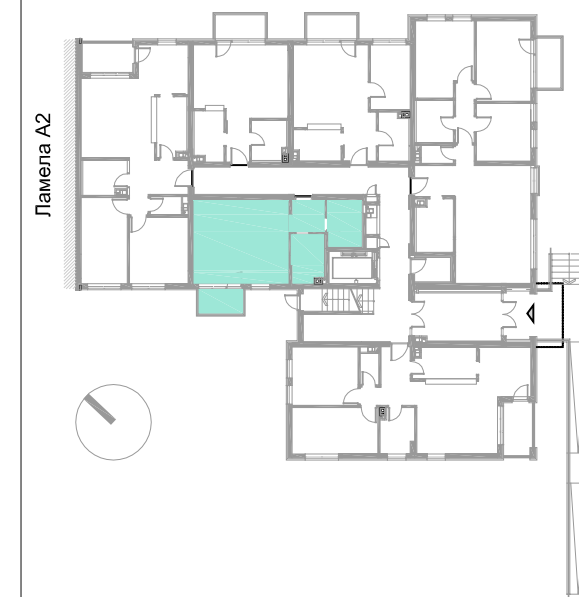


Два слободностојећа вишепородична стамбена објекта: Објекат А на грађевинској парцели којој одговара кат.парцела бр. 1398/23 КО Ниш-Црвени крст



ТРОТОАР -0.90 од пода у стану приземља

ЈЕДНОСОБАН СТАН 1С-4			
бр.пр.	Намена просторије	Површина П (m ²)	Површина П (m ²)-3%
1	Улаз	3.15	
2	Дневни боравак са трпезаријом	23.11	
3	Купатило	4.67	
4	Кухиња	4.54	
Укупна затворена површина стана		35.46	
5	Тераса	3.12	
Укупна нето површина стана		38.58	37.43



ОБЈЕКАТ: А
ЛАМЕЛА: А3
ЈЕДНОСОБАН СТАН
ТИП: 1С-4

ПРИЗЕМЉЕ	1.СПРАТ	2.СПРАТ	3.СПРАТ	4.СПРАТ
СТАН Бр.06	--	--	--	--

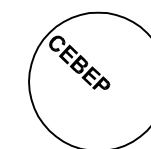
Инвеститор :
СПВ - НИШАВА
Генерала Милојка Лешјанина 8, Ниш

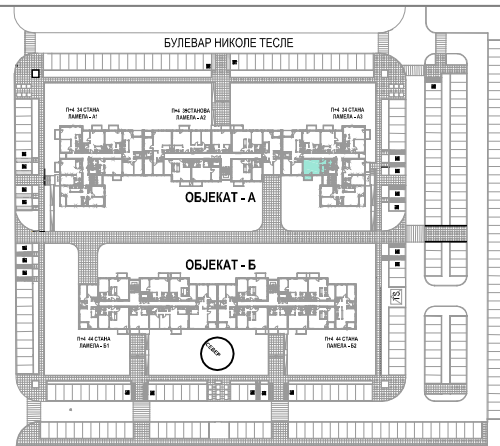
ПРОЈЕКТАНТ:
САОБРАЋАЈНИ ИНСТИТУТ ЦИП
Немањина 6/IV
БЕОГРАД

РАЗМЕРА : Цртеж бр. :

R 1:50

01

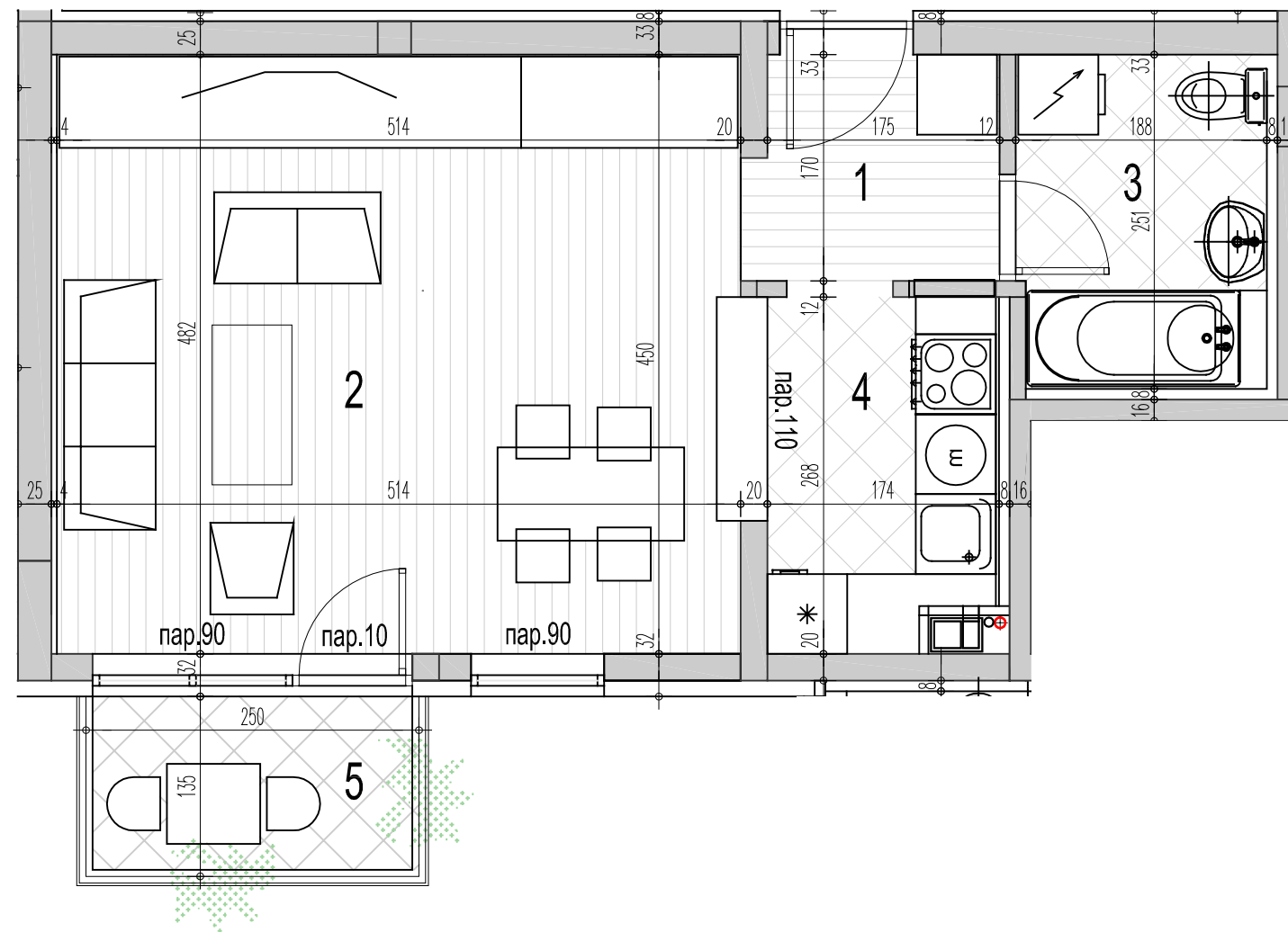




Два слободностојећа вишепородична стамбена
 објекта: Објект А на грађевинској парцели којој
 одговара кат.парцела бр. 1398/23
 КО Ниш-Црвени крст



1С-4



ЈЕДНОСОБАН СТАН 1С-4			
бр.пр.	Намена просторије	Површина П (m ²)	Површина П (m ²)-3%
1	Улаз	3.15	
2	Дневни боравак са трпезаријом	23.11	
3	Купатило	4.67	
4	Кухиња	4.54	
Укупна затворена површина стана		35.46	
5	Тераса	3.12	
Укупна нето површина стана		38.58	37.43



ОБЈЕКАТ: А
 ЛАМЕЛА: А3
 ЈЕДНОСОБАН СТАН
 ТИП: 1С-4

ПРИЗЕМЉЕ	1.СПРАТ	2.СПРАТ	3.СПРАТ	4.СПРАТ
--	СТАН Бр.13	СТАН Бр.20	СТАН Бр.27	СТАН Бр.34

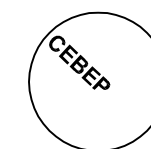
Инвеститор :
СПВ - НИШАВА
 Генерала Милојка Лешјанина 8, Ниш

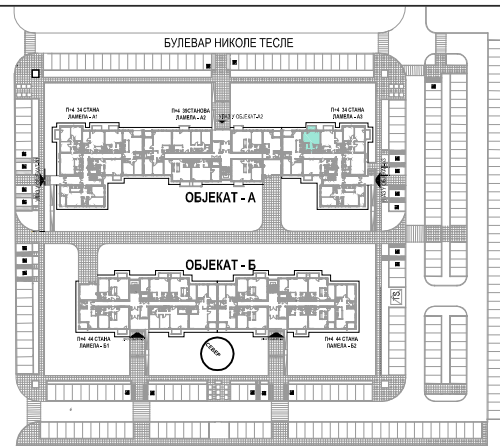
ПРОЈЕКТАНТ:
 САОБРАЋАЈНИ ИНСТИТУТ ЦИП
 Немањина 6/IV
 БЕОГРАД

РАЗМЕРА : Цртеж бр. :

R 1:50

02

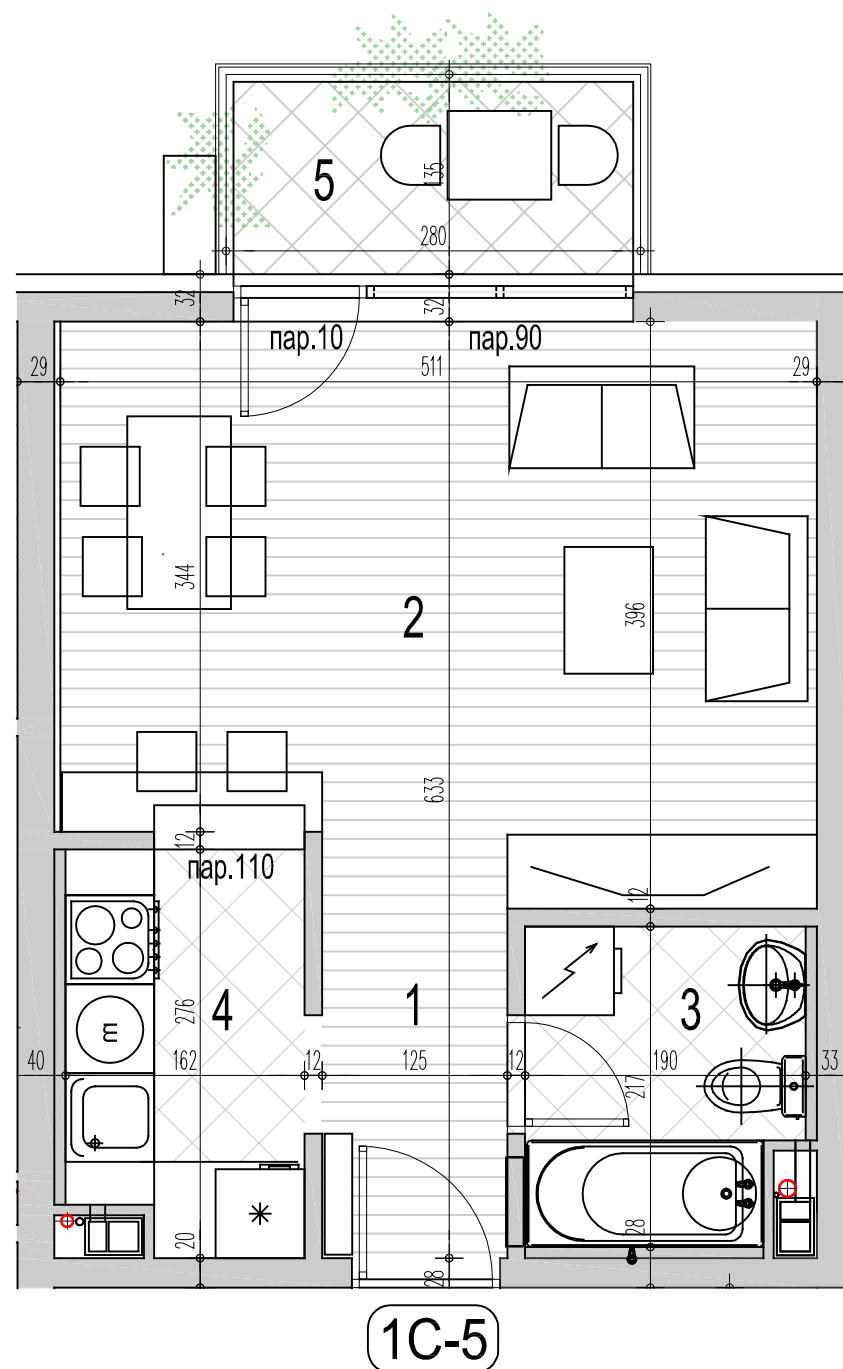




Два слободностојећа вишепородична стамбена објекта: Објекат А на грађевинској парцели којој одговара кат.парцела бр. 1398/23
КО Ниш-Црвени крст



ТРОТОАР -0.90 од пода у стану приземља



ЈЕДНОСОБАН СТАН 1C-5			
бр.пр.	Намена просторије	Површина П (m ²)	Површина П (m ²)-3%
1	Улаз	1.05	
2	Дневни боравак са трпезаријом	21,14	
3	Купатило	3,99	
4	Кухиња	4,24	
Укупна затворена површина стана		30.42	
5	Тераса	3.51	
Укупна нето површина стана		33.93	32.91



ОБЈЕКАТ: А
ЛАМЕЛА : А3
ЈЕДНОСОБАН СТАН
ТИП : 1C-5

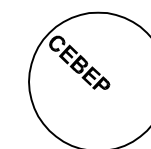
ПРИЗЕМЉЕ	1.СПРАТ	2.СПРАТ	3.СПРАТ	4.СПРАТ
СТАН Бр.04	--	--	--	--

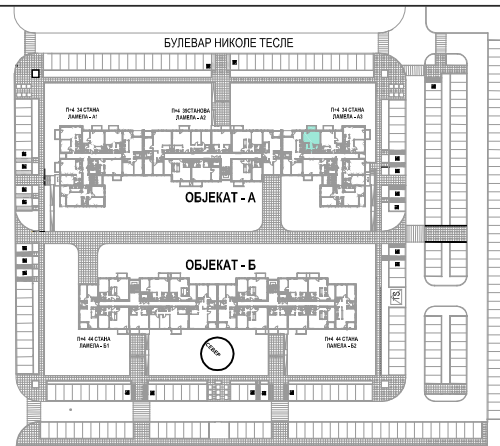
Инвеститор :
СПВ - НИШАВА
Генерала Милојка Лешјанина 8, Ниш

ПРОЈЕКТАНТ:
САОБРАЋАЈНИ ИНСТИТУТ ЦИП
Немањина 6/IV
БЕОГРАД

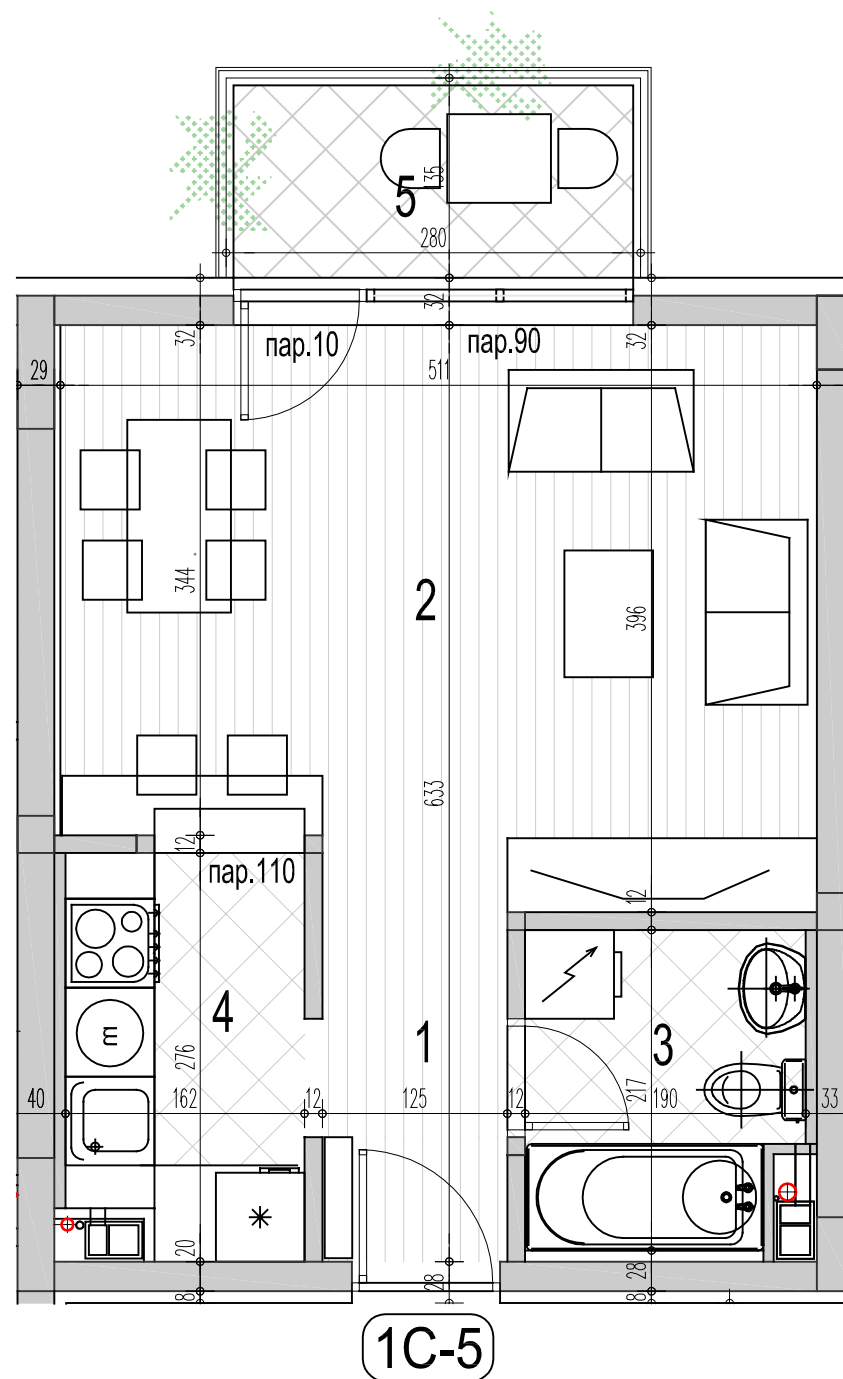
РАЗМЕРА :
R 1:50

Цртеж бр. :
03

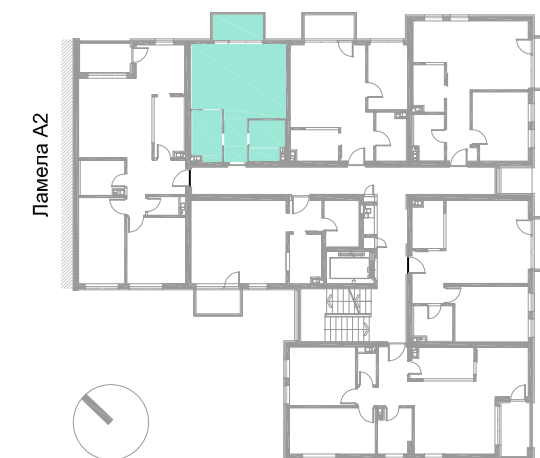




Два слободностојећа вишепородична стамбена објекта: Објект А на грађевинској парцели којој одговара кат.парцела бр. 1398/23 КО Ниш-Црвени крст



ЈЕДНОСОБАН СТАН 1C-5			
бр.пр.	Намена просторије	Површина П (m ²)	Површина П (m ²)-3%
1	Улаз	1.05	
2	Дневни боравак са трпезаријом	21,14	
3	Купатило	3,99	
4	Кухиња	4,24	
Укупна затворена површина стана		30.42	
5	Тераса	3.51	
Укупна нето површина стана		33.93	32.91



ОБЈЕКАТ: А
ЛАМЕЛА : А3
ЈЕДНОСОБАН СТАН
ТИП : 1C-5

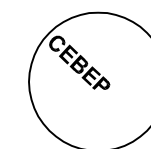
ПРИЗЕМЉЕ	1.СПРАТ	2.СПРАТ	3.СПРАТ	4.СПРАТ
--	СТАН Бр. 11	СТАН Бр. 18	СТАН Бр. 25	СТАН Бр. 32

Инвеститор :
СПВ - НИШАВА
Генерала Милојка Лешјанина 8, Ниш

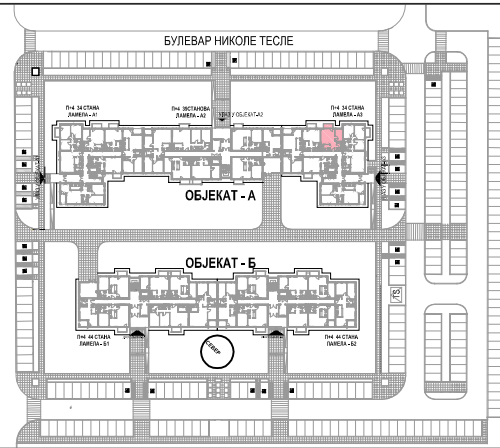
ПРОЈЕКТАНТ:
САОБРАЋАЈНИ ИНСТИТУТ ЦИП
Немањина 6/IV
БЕОГРАД

РАЗМЕРА :
R 1:50

Цртеж бр. :
04



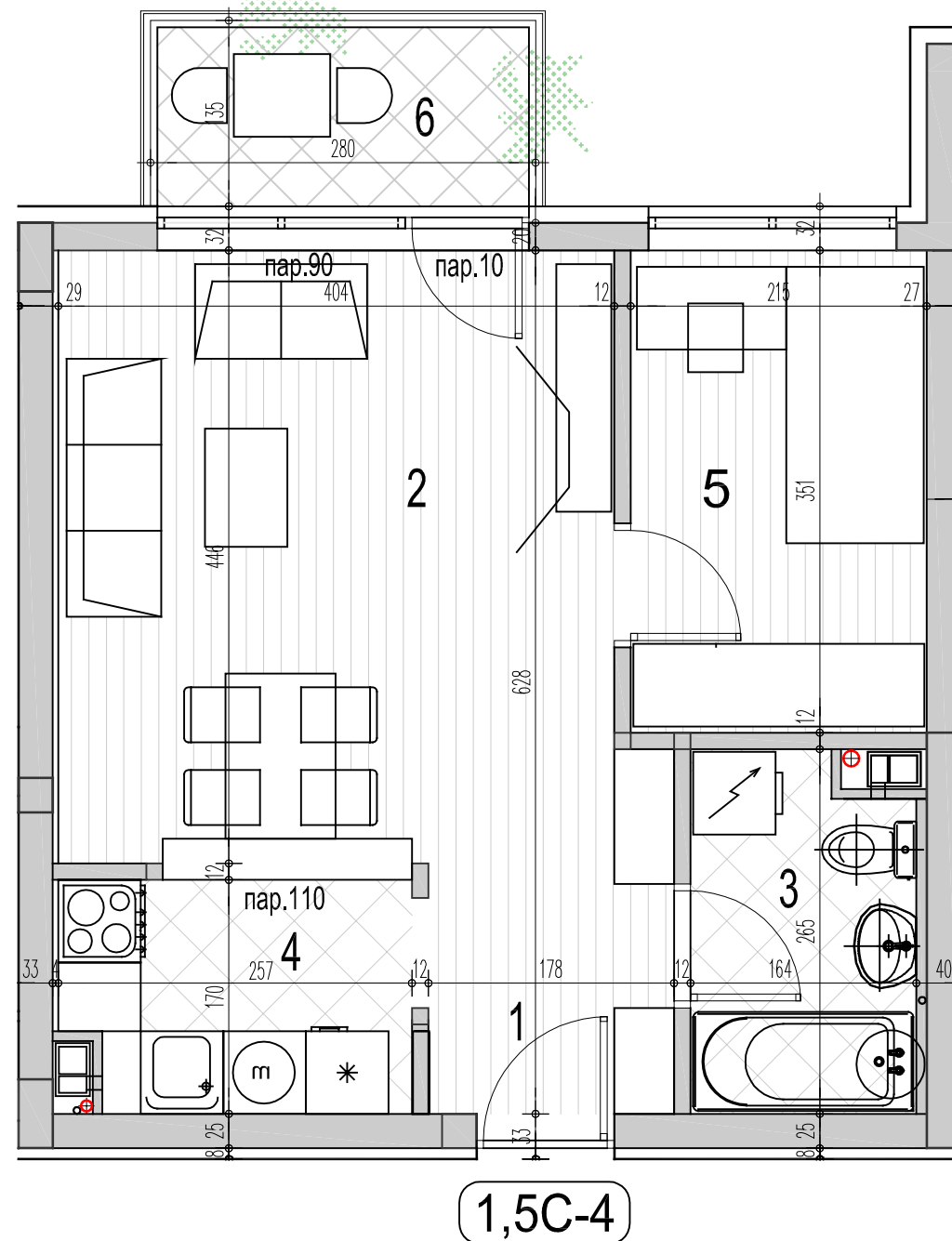
ЈЕДНОИПОСОБНИ СТАНОВИ



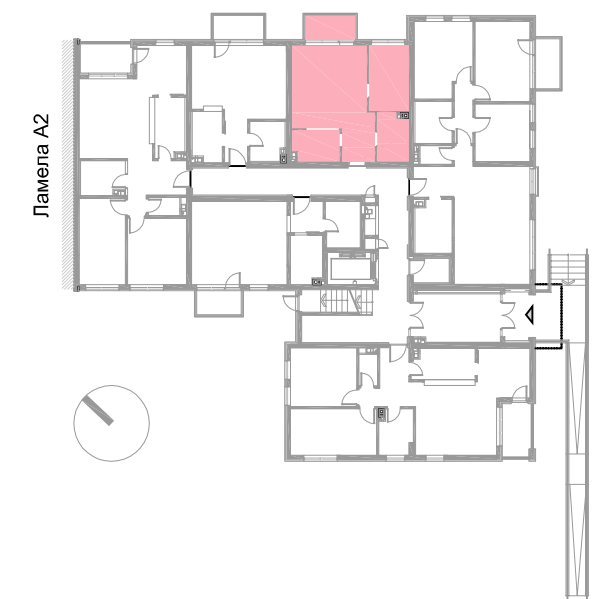
Два слободностојећа вишепородична стамбена објекта: Објекат А на грађевинској парцели којој одговара кат.парцела бр. 1398/23 КО Ниш-Црвени крст



ТРОТОАР -0.90 од пода у стану приземља



ЈЕДНОИПОСОБАН СТАН 1,5С-4			
бр.пр.	Намена просторије	Површина П (m²)	Површина П (m²)-3%
1	Улаз	1.37	
2	Дневни боравак са трпезаријом	20.23	
3	Купатило	4.30	
4	Кухиња	4.18	
5	1/2 Соба	7.54	
Укупна затворена површина стана		37.62	
6	Тераса	3.51	
Укупна нето површина стана		41.13	39.89



ОБЈЕКАТ: А
ЛАМЕЛА : А3
ЈЕДНОИПОСОБАН СТАН
ТИП : 1,5С-4

ПРИЗЕМЉЕ	1.СПРАТ	2.СПРАТ	3.СПРАТ	4.СПРАТ
СТАН Бр.03	--	--	--	--

Инвеститор :
СПВ - НИШАВА
Генерала Милојка Лешјанина 8, Ниш

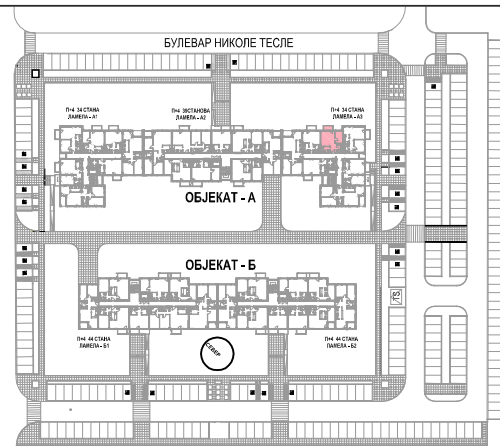
ПРОЈЕКТАНТ:
САОБРАЋАЈНИ ИНСТИТУТ ЦИП
Немањина 6/IV
БЕОГРАД

РАЗМЕРА : Цртеж бр. :

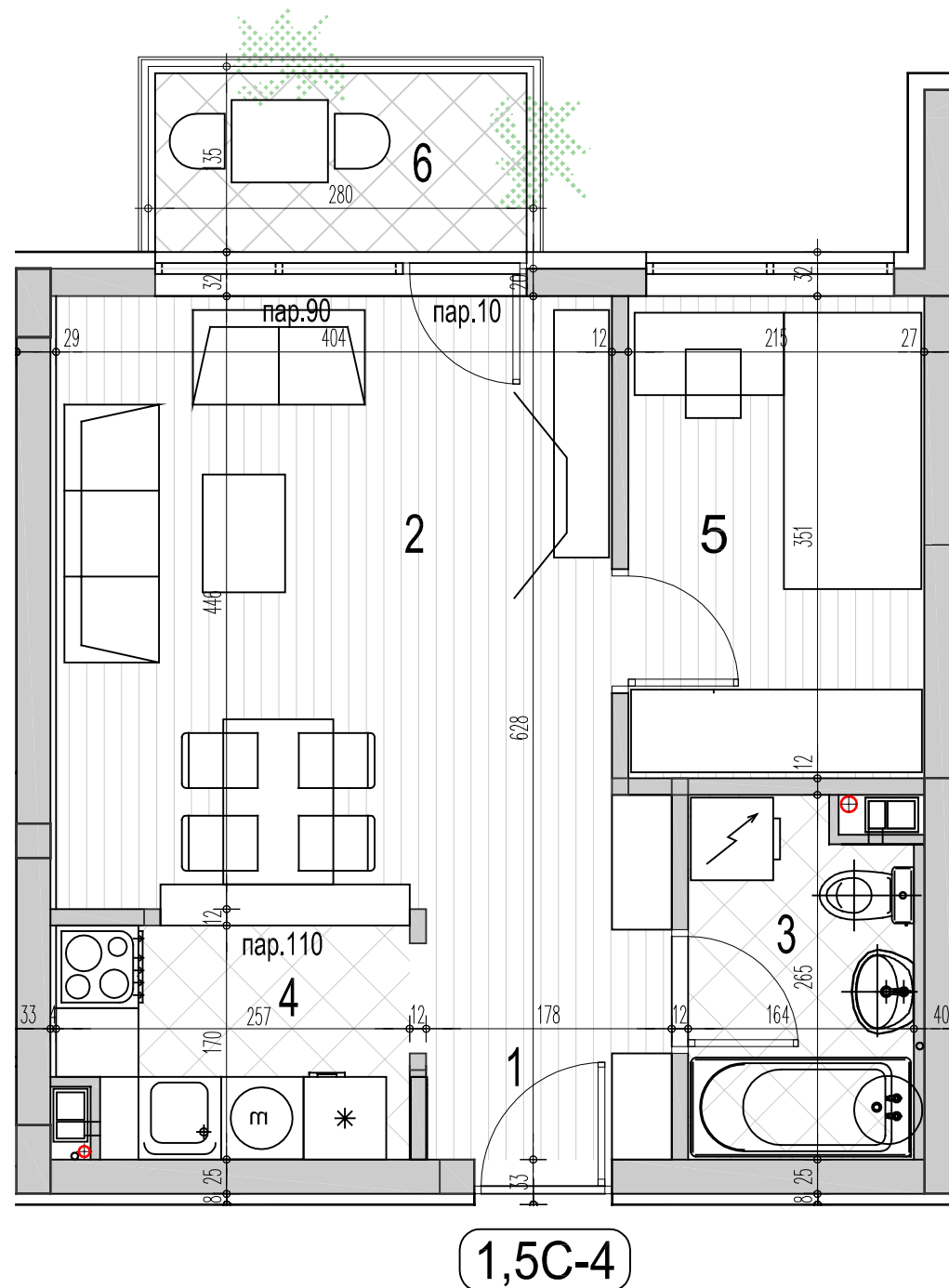
R 1:50

05

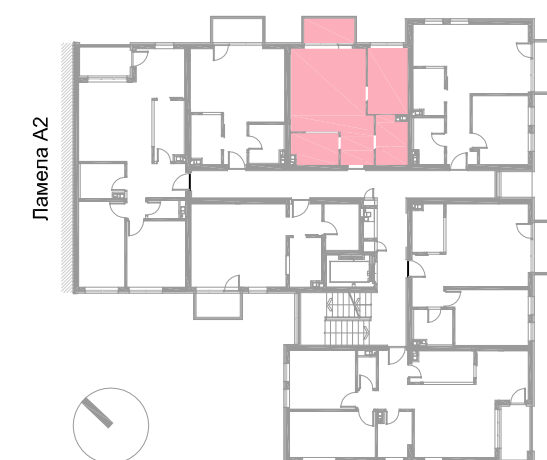




Два слободностојећа вишепородична стамбена
 објекта: Објекат А на грађевинској парцели којој
 одговара кат.парцела бр. 1398/23
 КО Ниш-Црвени крст



ЈЕДНОИПОСОБАН СТАН 1,5С-4			
бр.пр.	Намена просторије	Површина П (m ²)	Површина П (m ²)-3%
1	Улаз	1.37	
2	Дневни боравак са трпезаријом	20.23	
3	Купатило	4.30	
4	Кухиња	4.18	
5	1/2 Соба	7.54	
Укупна затворена површина стана		37.62	
6	Тераса	3.51	
Укупна нето површина стана		41.13	39.89



ОБЈЕКАТ: А
 ЛАМЕЛА : А3
 ЈЕДНОИПОСОБАН СТАН
 ТИП : 1,5С-4

ПРИЗЕМЉЕ	1.СПРАТ	2.СПРАТ	3.СПРАТ	4.СПРАТ
--	СТАН Бр.10	СТАН Бр.17	СТАН Бр.24	СТАН Бр.31

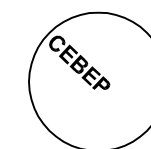
Инвеститор :
СПВ - НИШАВА
 Генерала Милојка Лешјанина 8, Ниш

ПРОЈЕКТАНТ:
 САОБРАЋАЈНИ ИНСТИТУТ ЦИП
 Немањина 6/IV
 БЕОГРАД

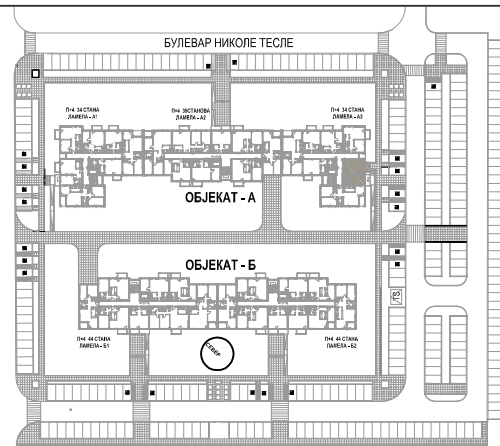
РАЗМЕРА : Цртеж бр. :

R 1:50

06



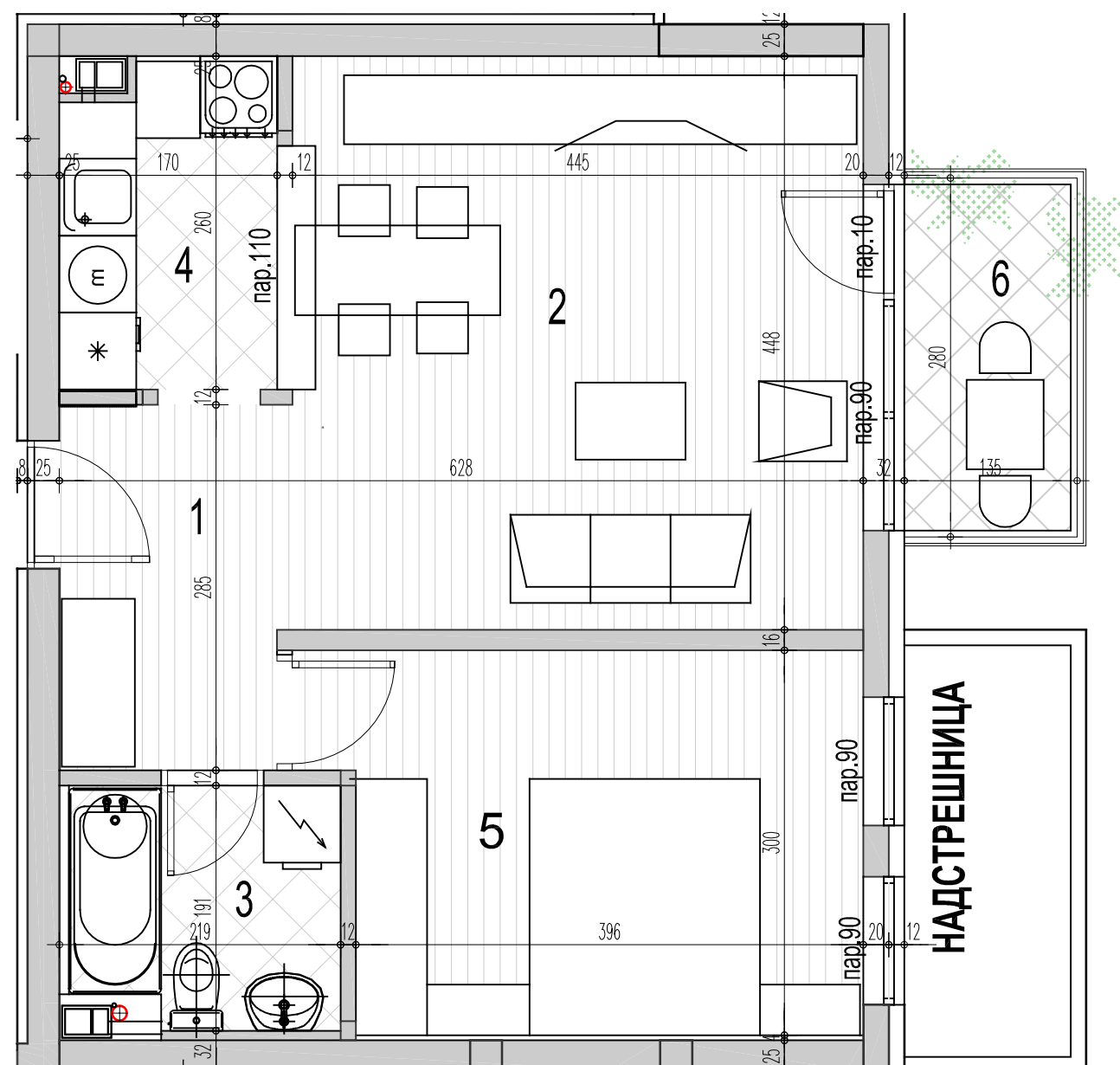
ДВОСОБНИ СТАНОВИ



Два слободностојећа вишепородична стамбена објекта: Објекат А на грађевинској парцели којој одговара кат.парцела бр. 1398/23 КО Ниш-Црвени крст



2C-1



ДВОСОБАН СТАН 2C-1

бр.пр.	Намена просторије	Површина П (m ²)	Површина П (m ²)-3%
1	Улаз	4,53	
2	Дневни боравак са трпезаријом	20,46	
3	Купатило	3,94	
4	Кухиња	4,20	
5	Соба	12,25	
Укупна затворена површина стана		45,38	
6	Тераса	3,51	
Укупна нето површина стана		48,89	47,43



ОБЈЕКАТ: А
ЛАМЕЛА: А3
ДВОСОБАН СТАН
ТИП: 2C-1

ПРИЗЕМЉЕ	1.СПРАТ	2.СПРАТ	3.СПРАТ	4.СПРАТ
--	СТАН Бр.08	СТАН Бр.15	СТАН Бр.22	СТАН Бр.29

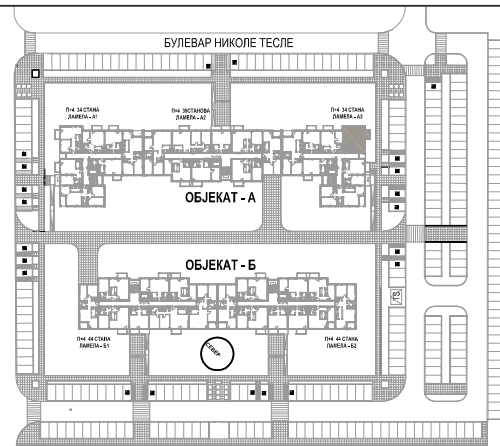
Инвеститор :
СПВ - НИШАВА
Генерала Милојка Лешјанина 8, Ниш

ПРОЈЕКТАНТ:
САОБРАЋАЈНИ ИНСТИТУТ ЦИП
Немањина 6/IV
БЕОГРАД

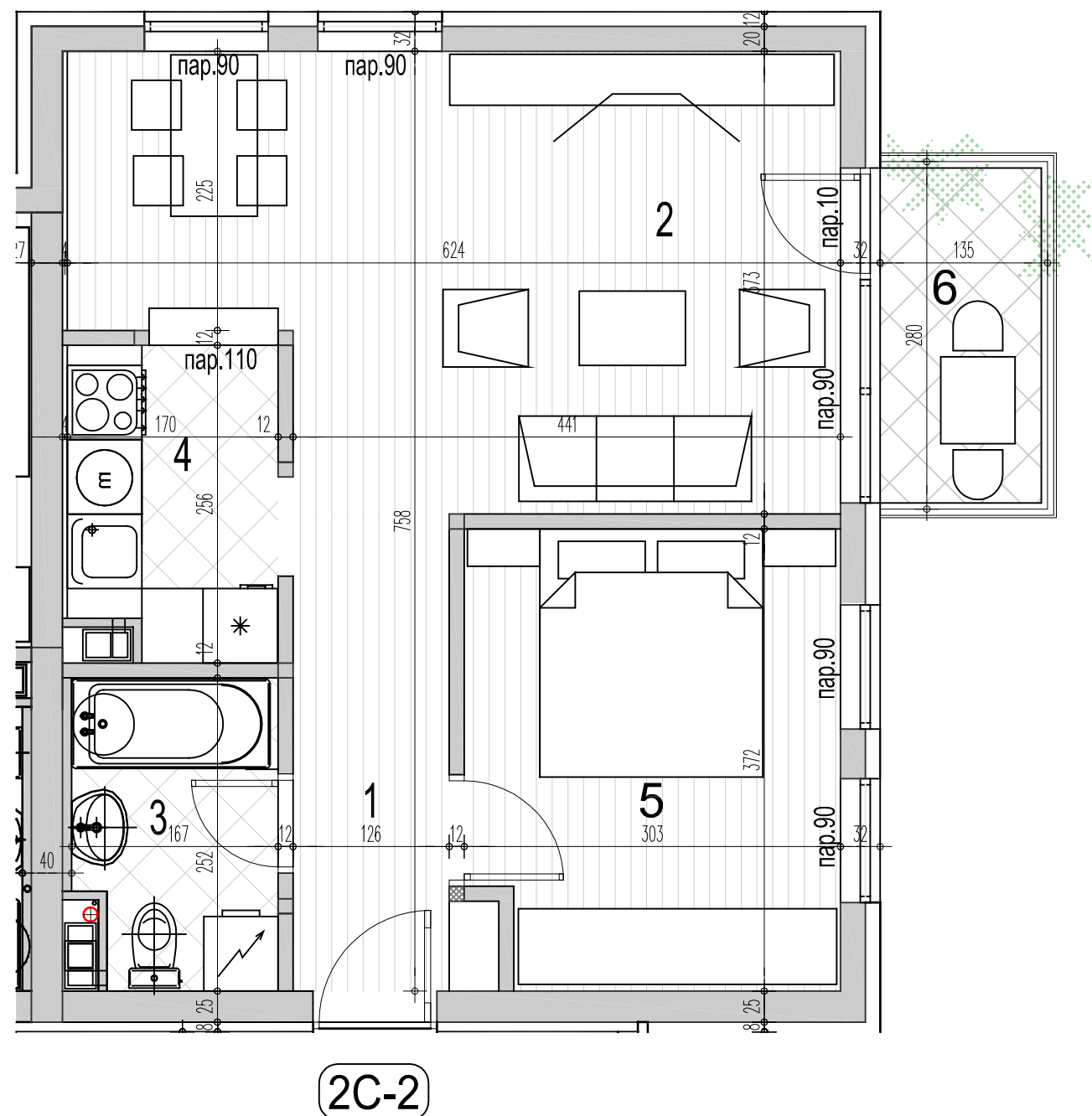
РАЗМЕРА : Цртеж бр. :

R 1:50

07



Два слободностојећа вишепородична стамбена објекта: Објекат А на грађевинској парцели којој одговара кат.парцела бр. 1398/23 КО Ниш-Црвени крст



ДВОСОБАН СТАН 2С-2			
бр.пр.	Намена просторије	Површина П (m ²)	Површина П (m ²)-3%
1	Улаз	5.13	
2	Дневни боравак са трпезаријом	20.56	
3	Купатило	3.97	
4	Кухиња	4.14	
5	Соба	10.97	
Укупна затворена површина стана		44.78	
6	Тераса	3.51	
Укупна нето површина стана		48.29	46.84



ОБЈЕКАТ: А
ЛАМЕЛА : А3
ДВОСОБАН СТАН
ТИП : 2С-2

ПРИЗЕМЉЕ	1.СПРАТ	2.СПРАТ	3.СПРАТ	4.СПРАТ
--	СТАН Бр.09	СТАН Бр.16	СТАН Бр.23	СТАН Бр.30

Инвеститор :
СПВ - НИШАВА
Генерала Милојка Лешјанина 8, Ниш

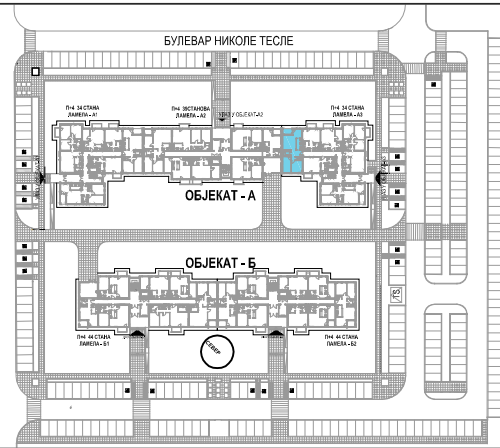
ПРОЈЕКАНТ:
САОБРАЋАЈНИ ИНСТИТУТ ЦИП
Немањина 6/IV
БЕОГРАД

РАЗМЕРА : Цртеж бр. :

R 1:50

08

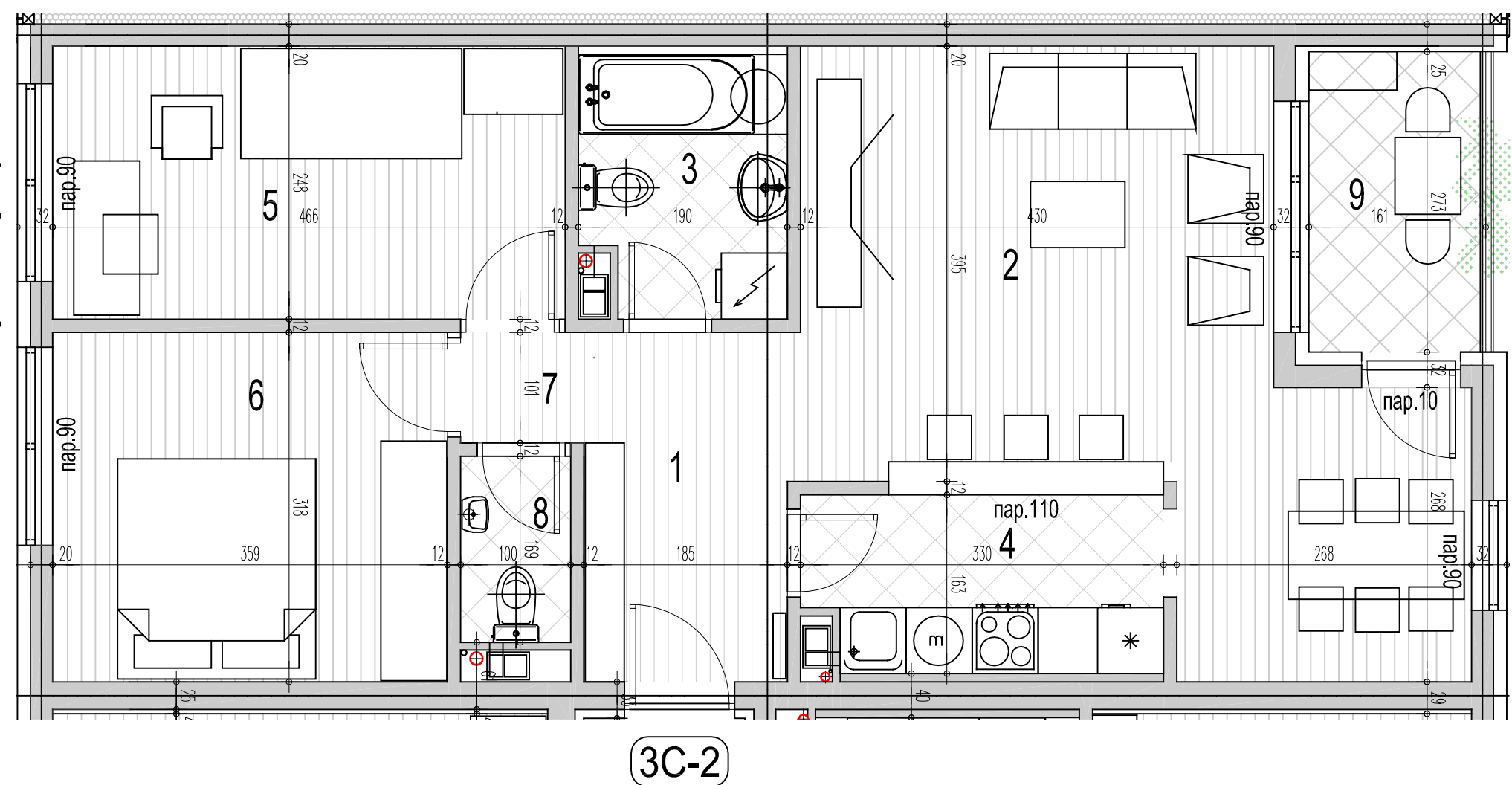
ТРОСОБНИ СТАНОВИ



Два слободностојећа вишепородична стамбена објекта: Објекат А на грађевинској парцели којој одговара кат.парцела бр. 1398/23
КО Ниш-Црвени крст



ТРОТОАР -0.90 од пода у стану приземља



ТРОТОАР -0.90 од пода у стану приземља

ТРОСОБАН СТАН 3С-2			
бр.пр.	Намена просторије	Површина П (m²)	Површина П (m²)-3%
1	Улаз	5.87	
2	Дневни боравак са трпезаријом	23.59	
3	Купатило	4.33	
4	Кухиња	5.15	
5	Соба	11.56	
6	Соба	11.40	
7	Дегажман	1.13	
8	Тоалет	1.69	
Укупна затворена површина стана		64.70	
9	Лођа	4.26	
Укупна нето површина стана		68.96	66.89



ОБЈЕКАТ: А
ЛАМЕЛА : А3
ТРОСОБАН СТАН
ТИП : 3С-2

ПРИЗЕМЉЕ	1.СПРАТ	2.СПРАТ	3.СПРАТ	4.СПРАТ
СТАН Бр.05	--	--	--	--

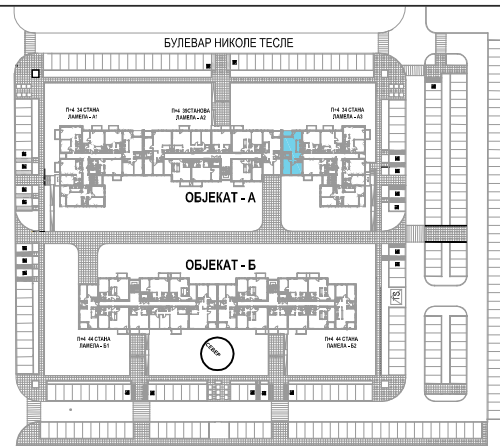
Инвеститор :
СПВ - НИШАВА
Генерала Милојка Лешјанина 8, Ниш

ПРОЈЕКТАНТ:
САОБРАЋАЈНИ ИНСТИТУТ ЦИП
Немањина 6/IV
БЕОГРАД

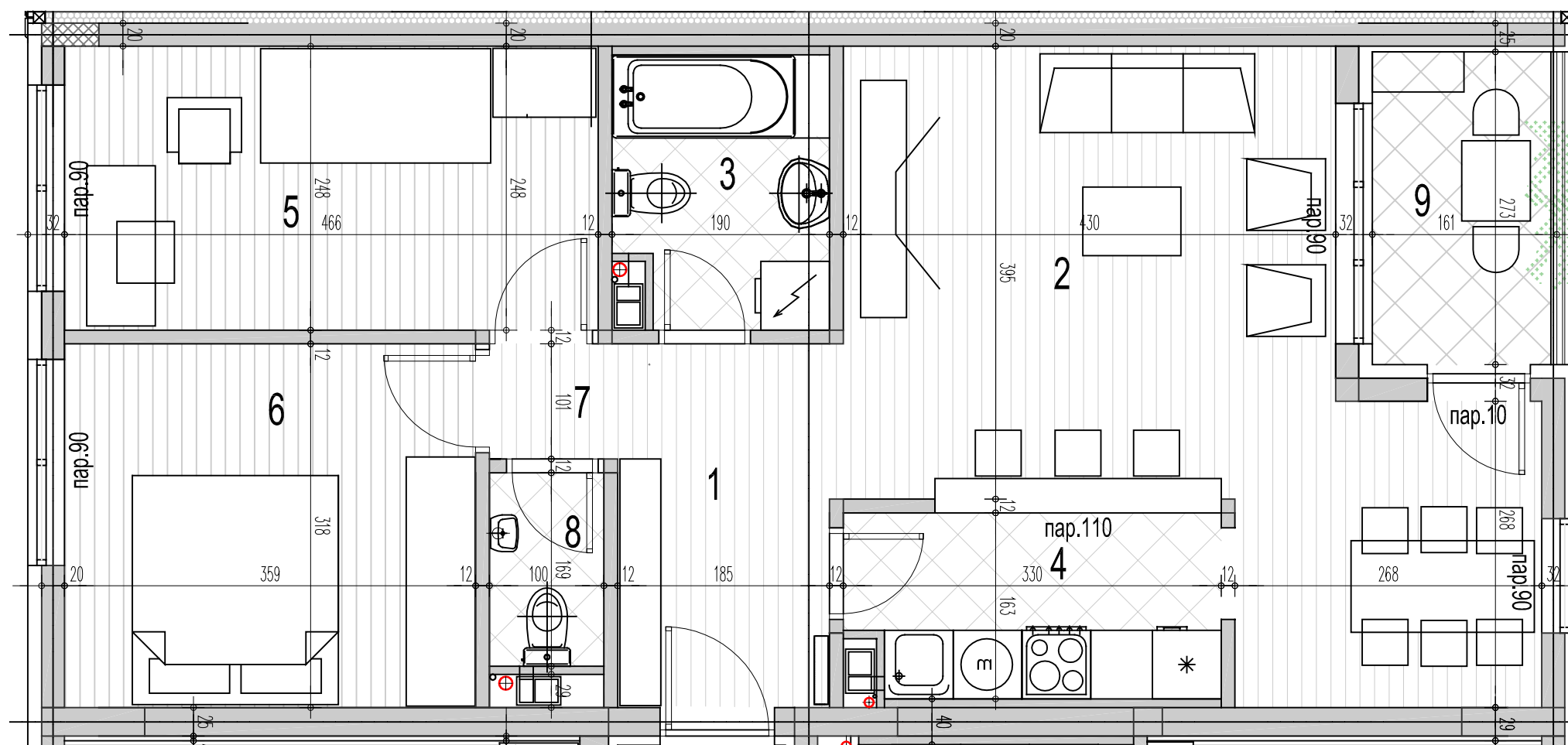


РАЗМЕРА :
R 1:50

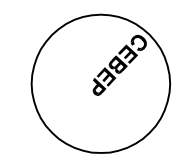
Цртеж бр. :
09



Два слободностојећа вишепородична стамбена
 објекта: Објекат А на грађевинској парцели којој
 одговара кат.парцела бр. 1398/23
 КО Ниш-Црвени крст



3C-2



ТРОСОБАН СТАН 3C-2			
бр.пр.	Намена просторије	Површина П (m²)	Површина П (m²)-3%
1	Улаз	5.87	
2	Дневни боравак са трпезаријом	23.59	
3	Купатило	4.33	
4	Кухиња	5.15	
5	Соба	11.56	
6	Соба	11.40	
7	Дегажман	1.13	
8	Тоалет	1.69	
Укупна затворена површина стана		64.70	
9	Лођа	4.26	
Укупна нето површина стана		68.96	66.89



ОБЈЕКАТ: А
 ЛАМЕЛА : А3
 ТРОСОБАН СТАН
 ТИП : 3C-2

ПРИЗЕМЉЕ	1.СПРАТ	2.СПРАТ	3.СПРАТ	4.СПРАТ
--	СТАН Бр.12	СТАН Бр.19	СТАН Бр.26	СТАН Бр.33

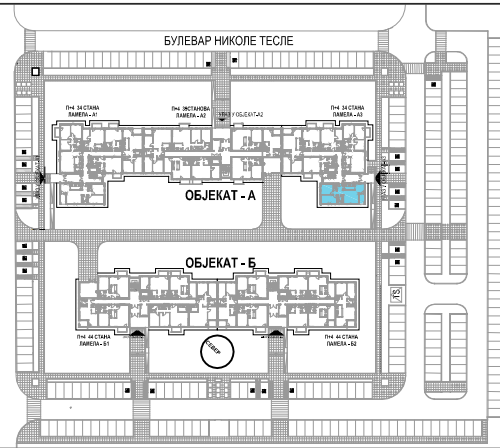
Инвеститор :
СПВ - НИШАВА
 Генерала Милојка Лешјанина 8, Ниш

ПРОЈЕКТАНТ:
 САОБРАЋАЈНИ ИНСТИТУТ ЦИП
 Немањина 6/IV
 БЕОГРАД



РАЗМЕРА :
R 1:50

Цртеж бр. :
10



Два слободностојећа вишепородична стамбена објекта: Објекат А на грађевинској парцели којој одговара кат.парцела бр. 1398/23
КО Ниш-Црвени крст



ТРОТОАР -0.90 од пода у стану приземља

ТРОТОАР -0.90 од пода у стану приземља



ТРОСОБАН СТАН 3С-3

бр.пр.	Намена просторије	Површина П (м²)	Површина П (м²)-3%
1	Улаз	4.98	
2	Дневни боравак са трпезаријом	24.39	
3	Купатило	4.27	
4	Кухиња	5.58	
5	Соба	11.61	
6	Соба	11.32	
7	Дегажман	1.12	
8	Тоалет	1.69	
Укупна затворена површина стана		64.96	
9	Лођа	4.41	
Укупна нето површина стана		69.37	67.29



ОБЈЕКАТ: А
ЛАМЕЛА: А3
ТРОСОБАН СТАН
ТИП: 3С-3

ПРИЗЕМЉЕ	1.СПРАТ	2.СПРАТ	3.СПРАТ	4.СПРАТ
СТАН Бр.01	--	--	--	--

Инвеститор :
СПВ - НИШАВА
Генерала Милојка Лешјанина 8, Ниш

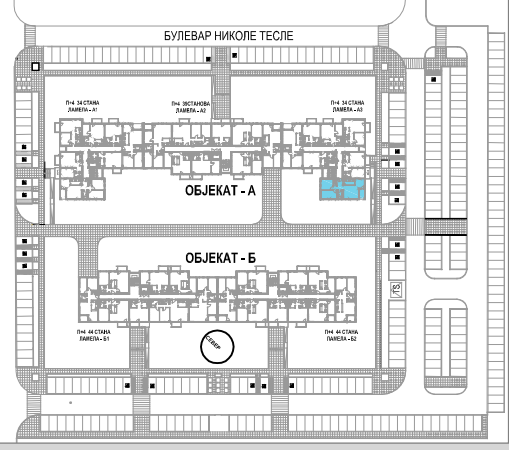
ПРОЈЕКТАНТ:
САОБРАЋАЈНИ ИНСТИТУТ ЦИП
Немањина 6/IV
БЕОГРАД

РАЗМЕРА :
R 1:50

Цртеж бр. :
11

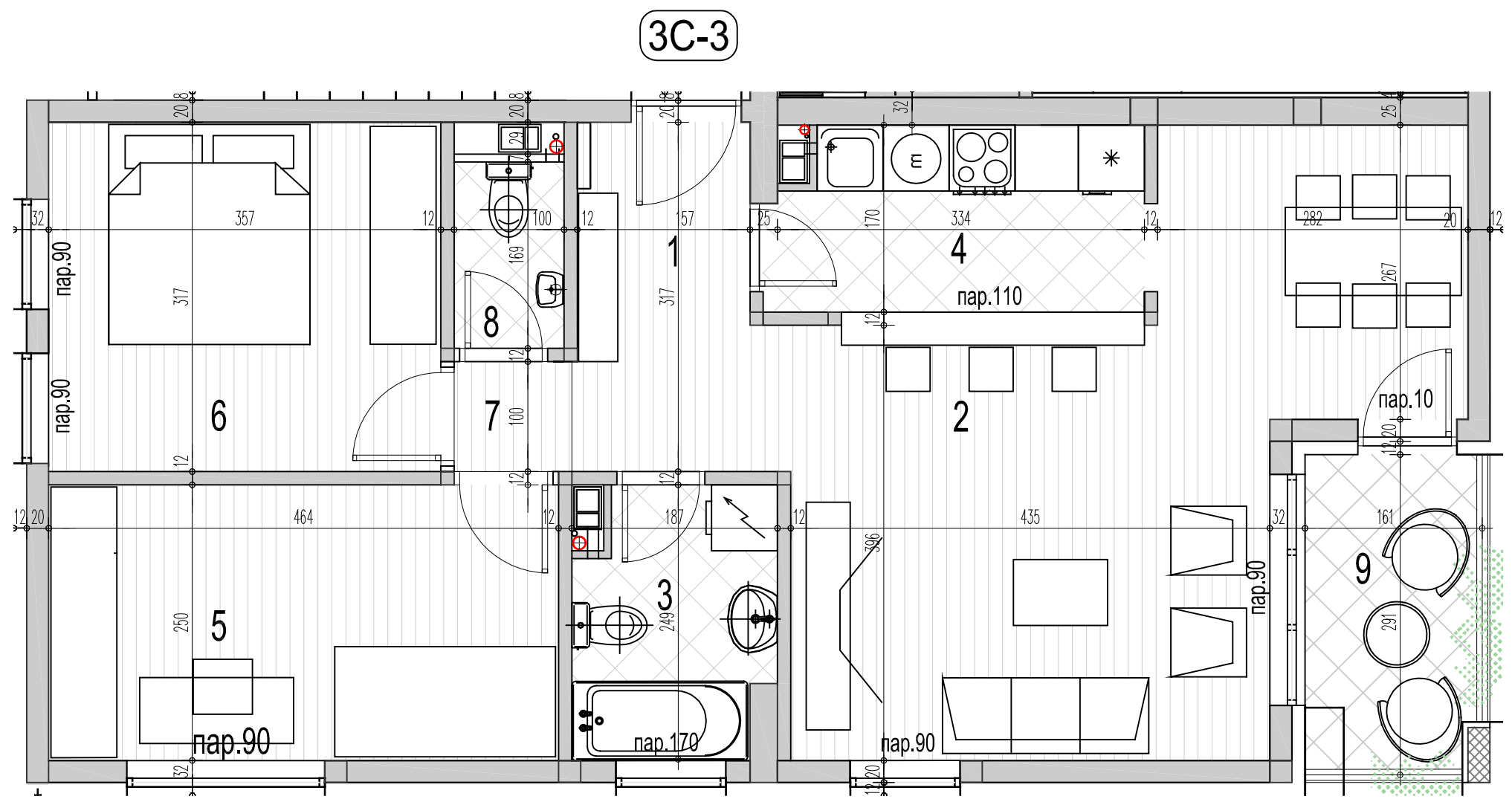


Два слободностојећа вишепородична стамбена објекта: Објект А на грађевинској парцели којој одговара кат.парцела бр. 1398/23 КО Ниш-Црвени крст



ТРОСОБАН СТАН 3С-3

бр.пр.	Намена просторије	Површина П (m ²)	Површина П (m ²)-3%
1	Улаз	4.98	
2	Дневни боравак са трпезаријом	24.39	
3	Купатило	4.27	
4	Кухиња	5.58	
5	Соба	11.61	
6	Соба	11.32	
7	Дегажман	1.12	
8	Тоалет	1.69	
Укупна затворена површина стана		64.96	
9	Лођа	4.41	
Укупна нето површина стана		69.37	67.29



ОБЈЕКАТ: А
ЛАМЕЛА: А3
ТРОСОБАН СТАН
ТИП: 3С-3

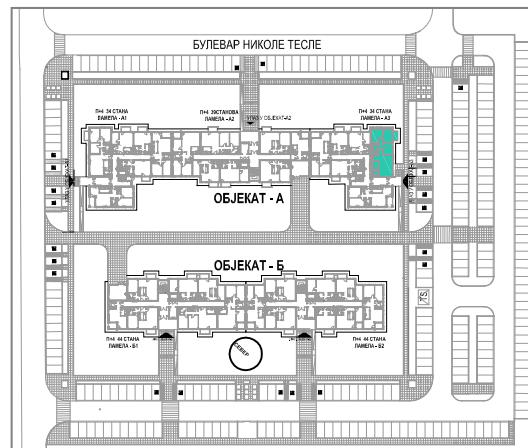
ПРИЗЕМЉЕ	1.СПРАТ	2.СПРАТ	3.СПРАТ	4.СПРАТ
--	СТАН Бр.07	СТАН Бр.14	СТАН Бр.21	СТАН Бр.28

Инвеститор :
СПВ - НИШАВА
 Генерала Милојка Лешјанина 8, Ниш

ПРОЈЕКТАНТ:
 САОБРАЋАЈНИ ИНСТИТУТ ЦИП
 Немањина 6/IV
 БЕОГРАД

РАЗМЕРА : **R 1:50**
 Цртеж бр. : **12**

ТРОИПОСОБНИ СТАНОВИ



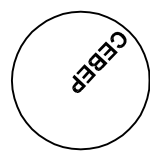
Два слободностојећа вишепородична стамбена
објекта: Објект А на грађевинској парцели којој
одговара кат.парцела бр. 1398/23
КО Ниш-Црвени крст



3,5C-1



ТРОТОАР -0.90 од пода у стану приземља



ТРОИПОСОБАН СТАН 3,5C-1			
бр.пр.	Намена просторије	Површина П (m²)	Површина П (m²)-3%
1	Улаз	6.46	
2	Дневни боравак са трпезаријом	24.15	
3	Купатило	4.61	
4	Кухиња	5.55	
5	Соба	9.17	
6	Соба	12.79	
7	Соба	12.20	
8	Дегажман	3.22	
9	Тоалет	1.73	
Укупна затворена површина стана		79.88	
10	Лођа	3.51	
Укупна нето површина стана		83.39	80.89



ОБЈЕКАТ: А
ЛАМЕЛА : А3
ТРОИПОСОБАН СТАН
ТИП : 3,5C-1

ПРИЗЕМЉЕ	1.СПРАТ	2.СПРАТ	3.СПРАТ	4.СПРАТ
СТАН Бр.02	--	--	--	--

Инвеститор :
СПВ - НИШАВА
Генерала Милојка Лешјанина 8, Ниш

ПРОЈЕКТАНТ:
САОБРАЋАЈНИ ИНСТИТУТ ЦИП
Немањина 6/IV
БЕОГРАД



РАЗМЕРА : Цртеж бр. :

R 1:50

13