

ИНВЕСТИТОР:

S P V I B A R D . O . O . K R A L J E V O
3 6 0 0 0 Краљево, Цара Лазара 44

КАТАЛОГ СТАНОВА

СТАМБЕНИ ОБЈЕКТИ КО КОВАЧИ ГРАД КРАЉЕВО
ОБЈЕКАТ 1 - КП 246/473 ОБЈЕКАТ 2 - КП 246/474

СТАМБЕНИ ОБЈЕКАТ 1



ПРОЈЕКТАНТ:

САОБРАЋАЈНИ ИНСТИТУТ ЦИП, д.о.о.
Немањина 6; 11000 Београд; Србија

ИНВЕСТИТОР:

SPV IBAR D.O.O. KRALJEVO
36000 Краљево, Цара Лазара 44

ОБЈЕКАТ 1

САДРЖАЈ:

- | | |
|--|-------------------|
| 1. Ситуација | лист бр. 03 |
| 2. 3D прикази | лист бр. 04-06 |
| 3. Табеларни преглед станова ламеле Л1 | лист бр. 07 |
| 4. Приказ станова по типовима | |
| - Једноособни станови | лист бр. 08 - 09 |
| - Једноипособни станови | лист бр. 10 - 11 |
| - Двособни станови | лист бр. 12 - 12а |
| - Двоипособни станови | лист бр. 13 |
| - Трособни станови | лист бр. 14 |
| - Троипособни станови | лист бр. 15 |
| 5. Табеларни преглед станова ламеле Л2 | лист бр. 16 |
| 6. Приказ станова по типовима | |
| - Једноособни станови | лист бр. 17 - 19 |
| - Једноипособни станови | лист бр. 20 - 22 |
| - Двособни станови | лист бр. 23 - 23а |
| - Двоипособни станови | лист бр. 24 |
| - Трособни станови | лист бр. 25 |

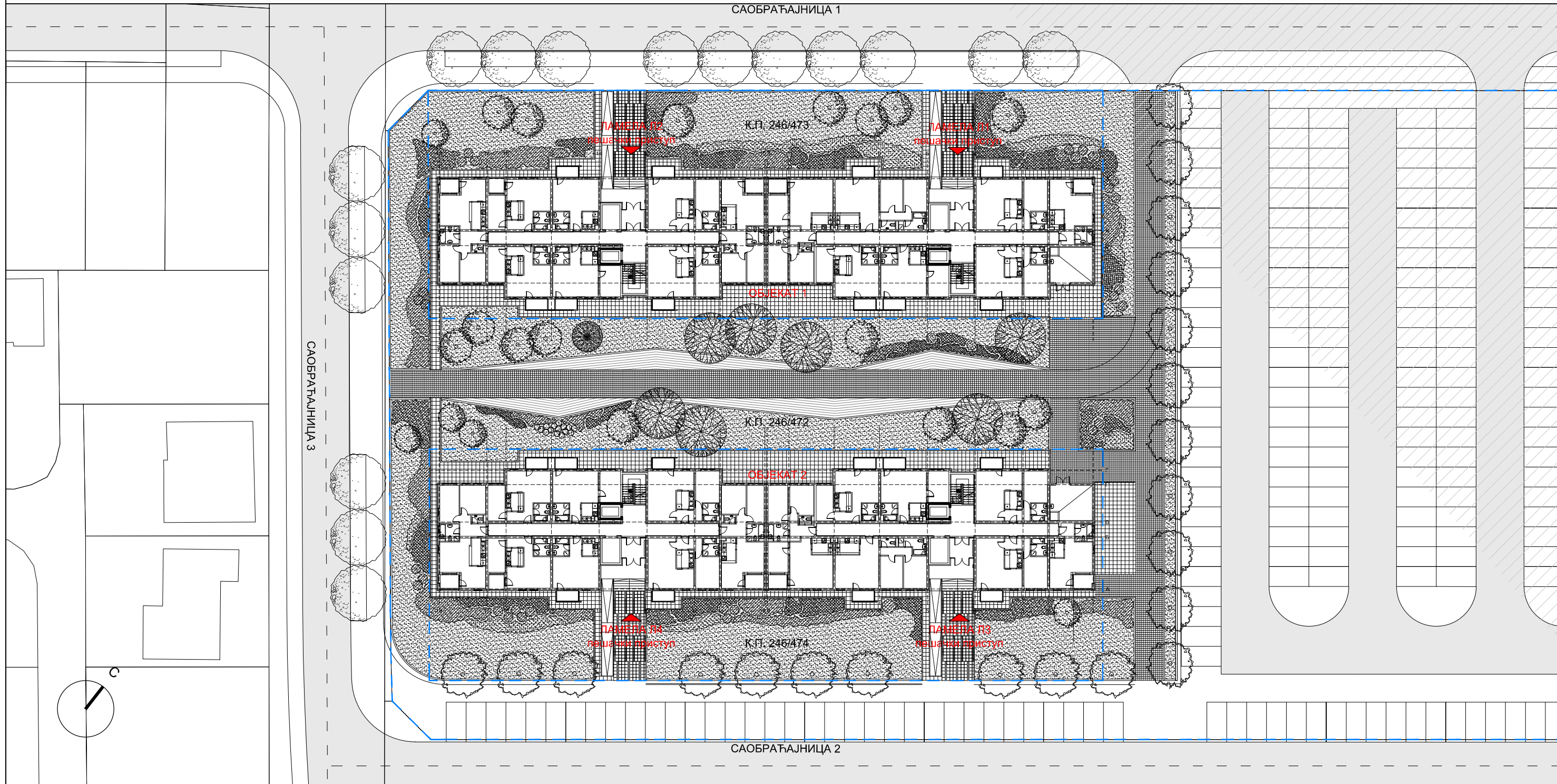


ПРОЈЕКТАНТ:

САОБРАЋАЈНИ ИНСТИТУТ ЦИП, д.о.о.
Немањина 6; 11000 Београд; Србија

СТАМБЕНИ ОБЈЕКТИ КО КОВАЧИ ГРАД КРАЉЕВО
ОБЈЕКАТ 1 - КП 246/473 ОБЈЕКАТ 2 - КП 246/474

СТАМБЕНИ ОБЈЕКАТ 1



ИНВЕСТИТОР:

SPV IBAR D.O.O. KRALJEVO
36000 Краљево, Цара Лазара 44

ПРОЈЕКТАНТ:

САОБРАЋАЈНИ ИНСТИТУТ ЦИП, д.о.о.
Немањина 6; 11000 Београд; Србија



Размера:

P 1:500

Лист бр.:

03



ИНВЕСТИТОР:

SPV IBAR D.O.O. KRALJEVO
36000 Краљево, Цара Лазара 44

ПРОЈЕКТАНТ:

САОБРАЋАЈНИ ИНСТИТУТ ЦИП, д.о.о.
Немањина 6; 11000 Београд; Србија



Лист бр.:

04



ИНВЕСТИТОР:

SPV IBAR D.O.O. KRALJEVO
36000 Краљево, Цара Лазара 44

ПРОЈЕКТАНТ:

САОБРАЋАЈНИ ИНСТИТУТ ЦИП, д.о.о.
Немањина 6; 11000 Београд; Србија



Лист бр.:

05



ИНВЕСТИТОР:

SPV IBAR D.O.O. KRALJEVO
36000 Краљево, Цара Лазара 44

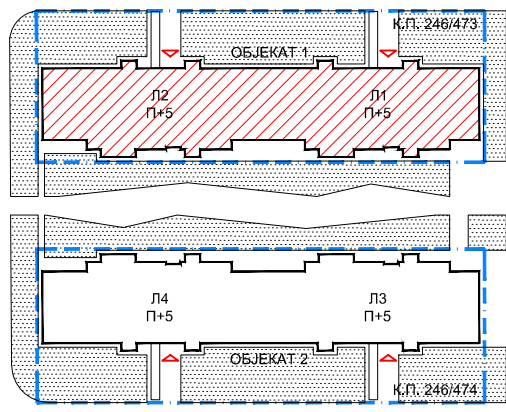
ПРОЈЕКТАНТ:

САОБРАЋАЈНИ ИНСТИТУТ ЦИП, д.о.о.
Немањина 6; 11000 Београд; Србија



Лист бр.:

06



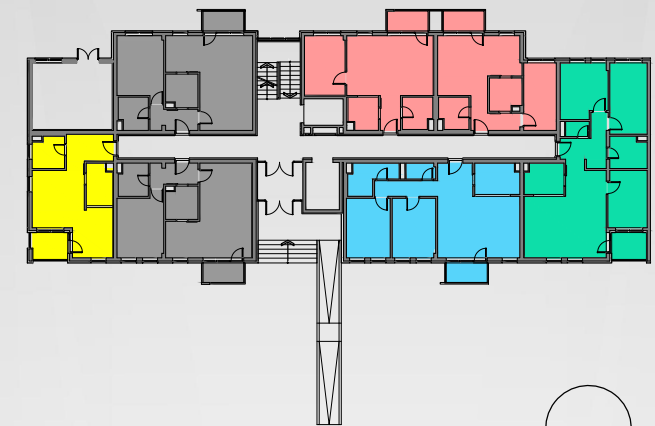
СТАМБЕНИ ОБЈЕКТИ КО КОВАЧИ ГРАД КРАЉЕВО
 ОБЈЕКАТ 1 - КП 246/473 ОБЈЕКАТ 2 - КП 246/474

ОБЈЕКАТ 1 - ЛАМЕЛА Л1

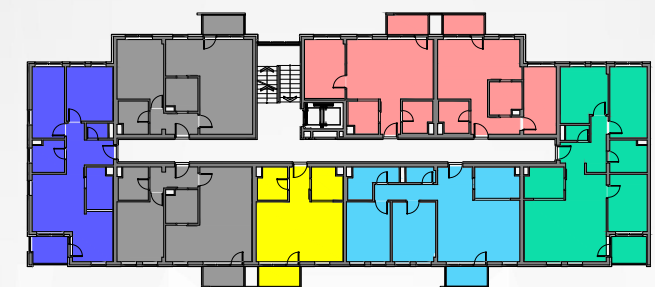


ЛАМЕЛА Л1		ПРИЗЕМЉЕ	СПРАТОВИ	УКУПНО
ознака	тип стана	број станова	број станова	број станова
1C	ЈЕДНОСОБАН (36.63m ²)	1		1
1C1	ЈЕДНОСОБАН (36.47m ²)		5	5
1.5C	ЈЕДНОИПОСОБАН (46.43m ²)	1	5	6
1.5C1	ЈЕДНОИПОСОБАН (44.21m ²)	1	5	6
2C	ДВОСОБАН (55.15m ²)	2	10	12
2.5C	ДВОИПОСОБАН (62.03m ²)		5	5
3C	ТРОСОБАН (69.11m ²)	1	5	6
3.5C	ТРОИПОСОБАН (80.32m ²)	1	5	6
УКУПНО		7	40	47

ПРИЗЕМЉЕ



ТИПСКИ СПРАТ



ИНВЕСТИТОР:

SPV IBAR D.O.O. KRALJEVO
 36000 Краљево, Цара Лазара 44

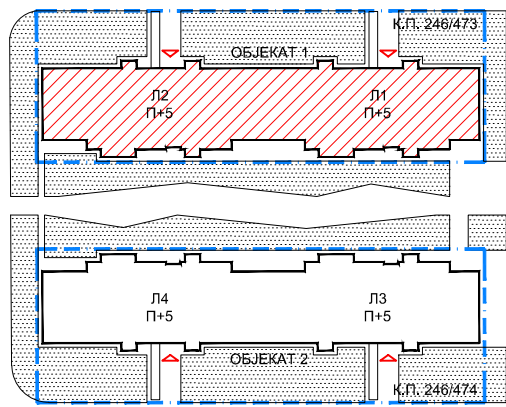
ПРОЈЕКТАНТ:

САОБРАЋАЈНИ ИНСТИТУТ ЦИП, д.о.о.
 Немањина 6; 11000 Београд; Србија



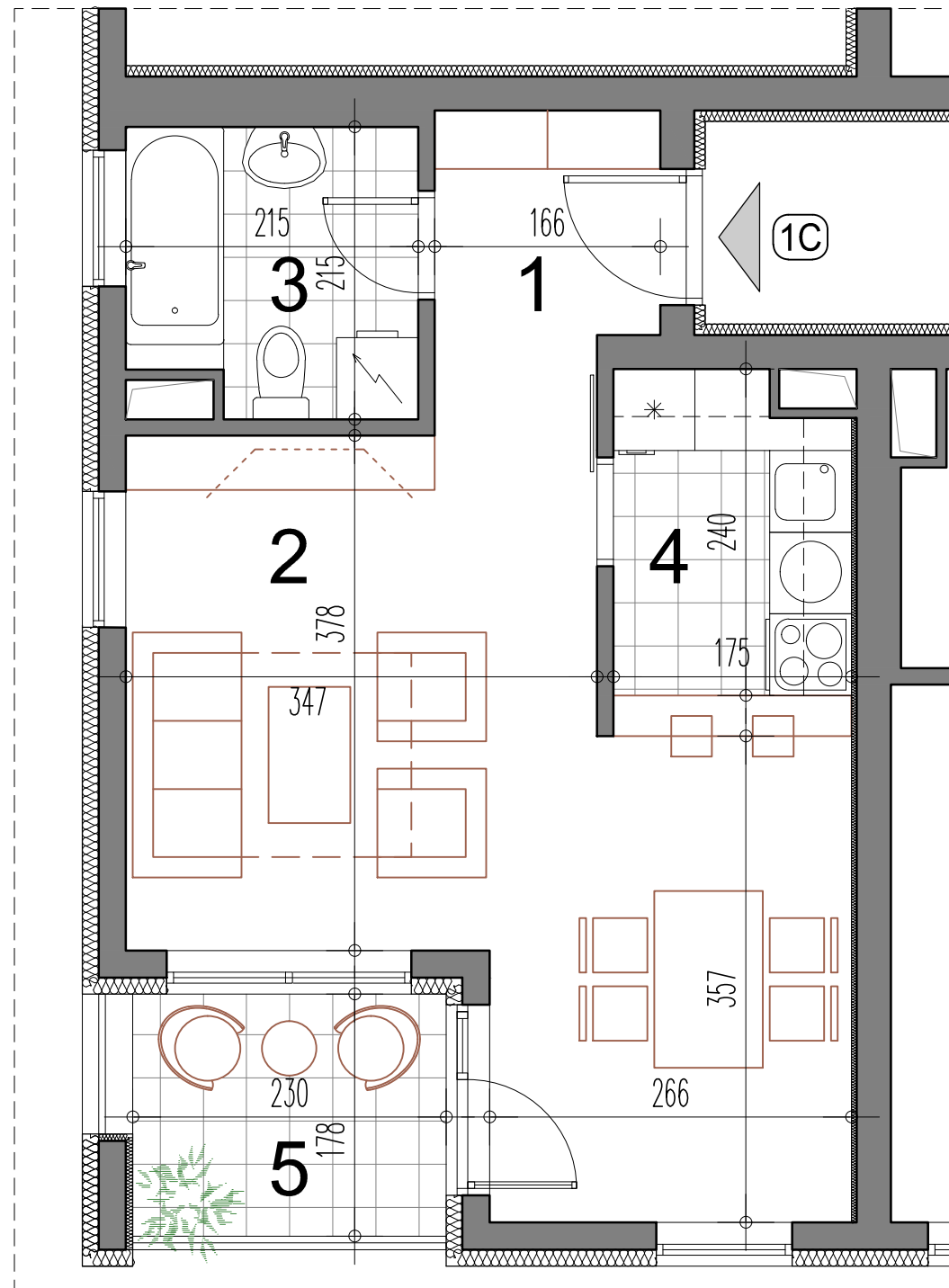
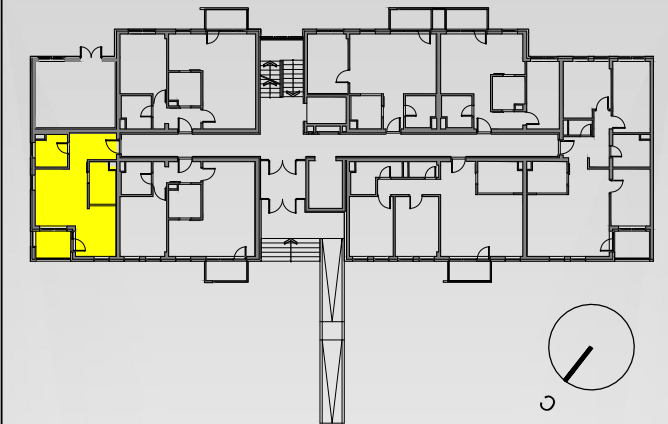
Лист бр.:

07



СТАМБЕНИ ОБЈЕКТИ КО КОВАЧИ ГРАД КРАЉЕВО
 ОБЈЕКАТ 1 - КП 246/473 ОБЈЕКАТ 2 - КП 246/474

ОБЈЕКАТ 1 - ЛАМЕЛА Л1



1C - једнособан стан

бр.пр.	Намена просторије	Површина П (m²)	Површина П (m²) - 3%
1	Улаз	2.74	
2	Дневни боравак са трпезаријом	22.58	
3	Купатило	3.98	
4	Кухиња	4.36	
Укупна затворена површина стана		33.66	
5	Тераса / Лођа	4.10	
Укупна нето површина стана		37.77	36.63

ОБЈЕКАТ 1

ЛАМЕЛА Л1

ЈЕДНОСОБАН СТАН

1C

ПРИЗЕМЉЕ	1.СПРАТ	2.СПРАТ
стан бр.06	-	-
3.СПРАТ	4.СПРАТ	5.СПРАТ
-	-	-

ИНВЕСТИТОР:

SPV IBAR D.O.O. KRALJEVO
 36000 Краљево, Цара Лазара 44

ПРОЈЕКТАНТ:

САОБРАЋАЈНИ ИНСТИТУТ ЦИП, д.о.о.
 Немањина 6; 11000 Београд; Србија

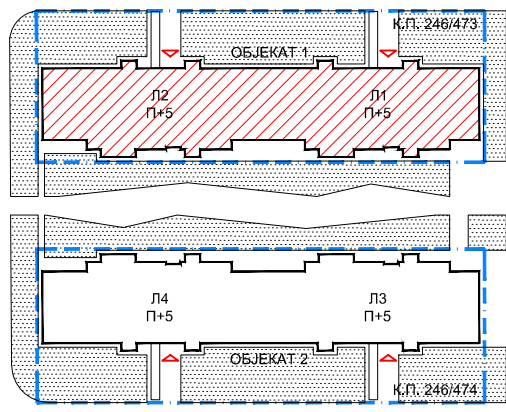


Размера:

P 1:50

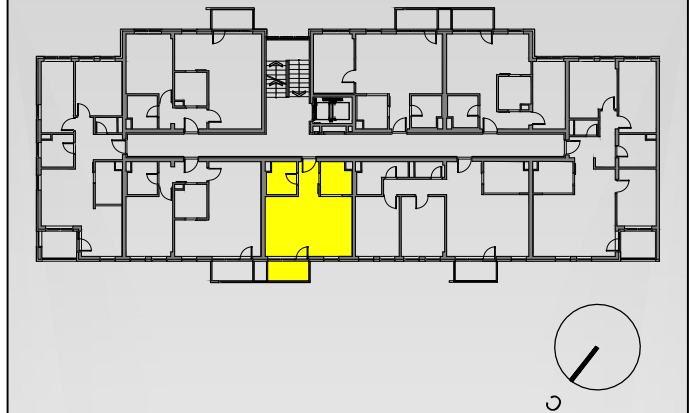
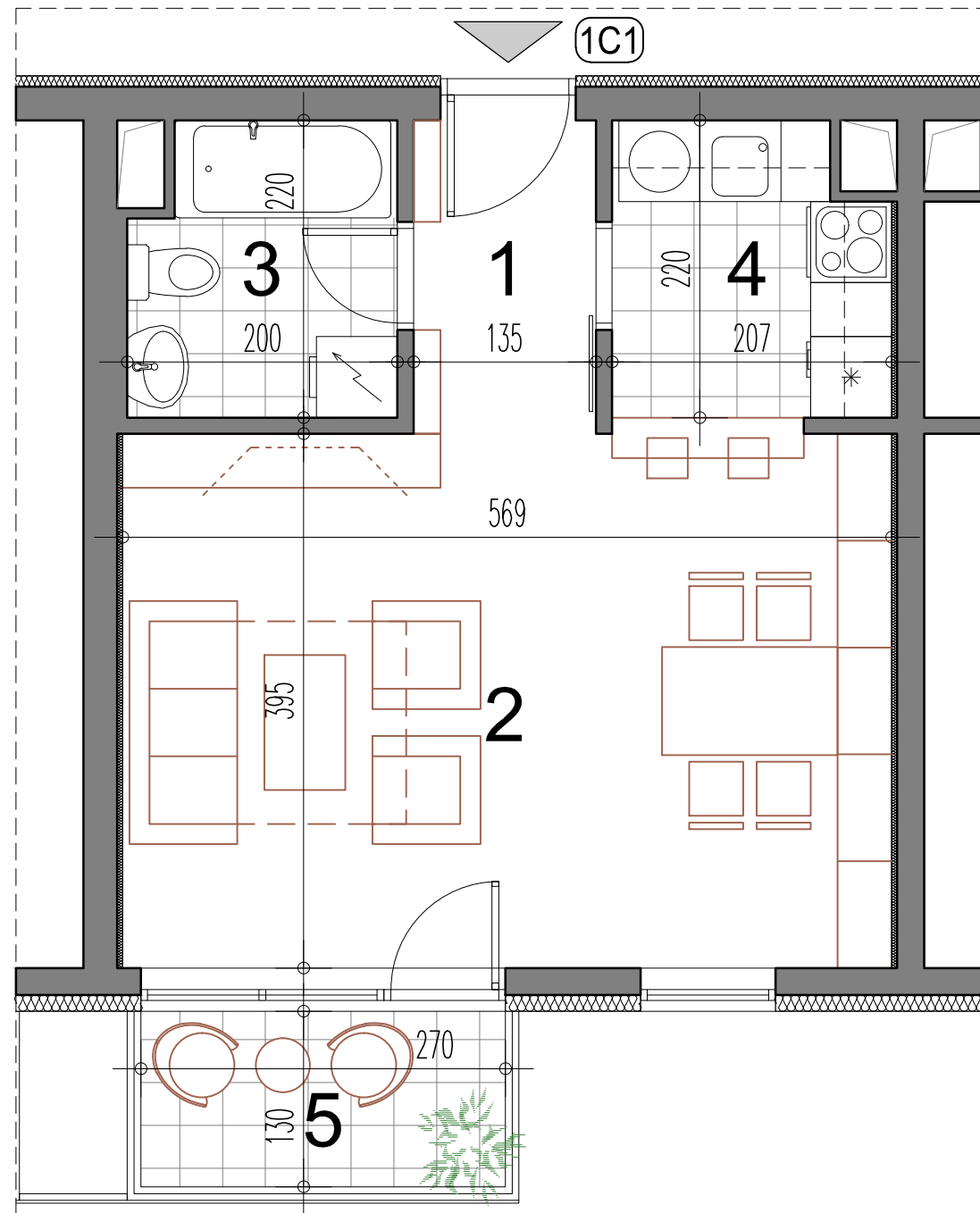
Лист бр.:

08



СТАМБЕНИ ОБЈЕКТИ КО КОВАЧИ ГРАД КРАЉЕВО
 ОБЈЕКАТ 1 - КП 246/473 ОБЈЕКАТ 2 - КП 246/474

ОБЈЕКАТ 1 - ЛАМЕЛА Л1



1C1 - једнособан стан

бр.пр.	Намена просторије	Површина П (m²)	Површина П (m²) - 3%
1	Улаз	3.13	
2	Дневни боравак са трпезаријом	22.52	
3	Купатило	4.15	
4	Кухиња	4.28	
Укупна затворена површина стана		34.08	
5	Тераса / Лођа	3.51	
Укупна нето површина стана		37.59	36.47

ОБЈЕКАТ 1

ЛАМЕЛА Л1

ЈЕДНОСОБАН СТАН

1C1

ПРИЗЕМЉЕ	1.СПРАТ	2.СПРАТ
-	стан бр.11	стан бр.19
3.СПРАТ	4.СПРАТ	5.СПРАТ
стан бр.27	стан бр.35	стан бр.43

ИНВЕСТИТОР:

SPV IBAR D.O.O. KRALJEVO
 36000 Краљево, Цара Лазара 44

ПРОЈЕКТАНТ:

САОБРАЋАЈНИ ИНСТИТУТ ЦИП, д.о.о.
 Немањина 6; 11000 Београд; Србија

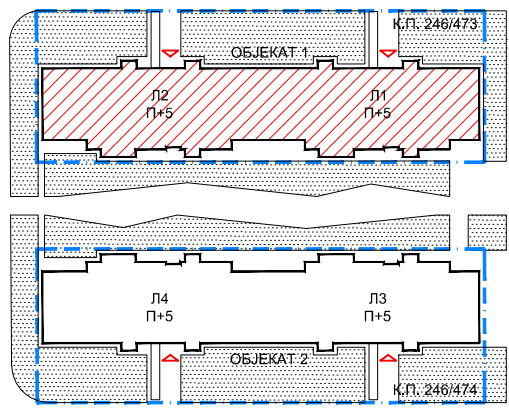


Размера:

P 1:50

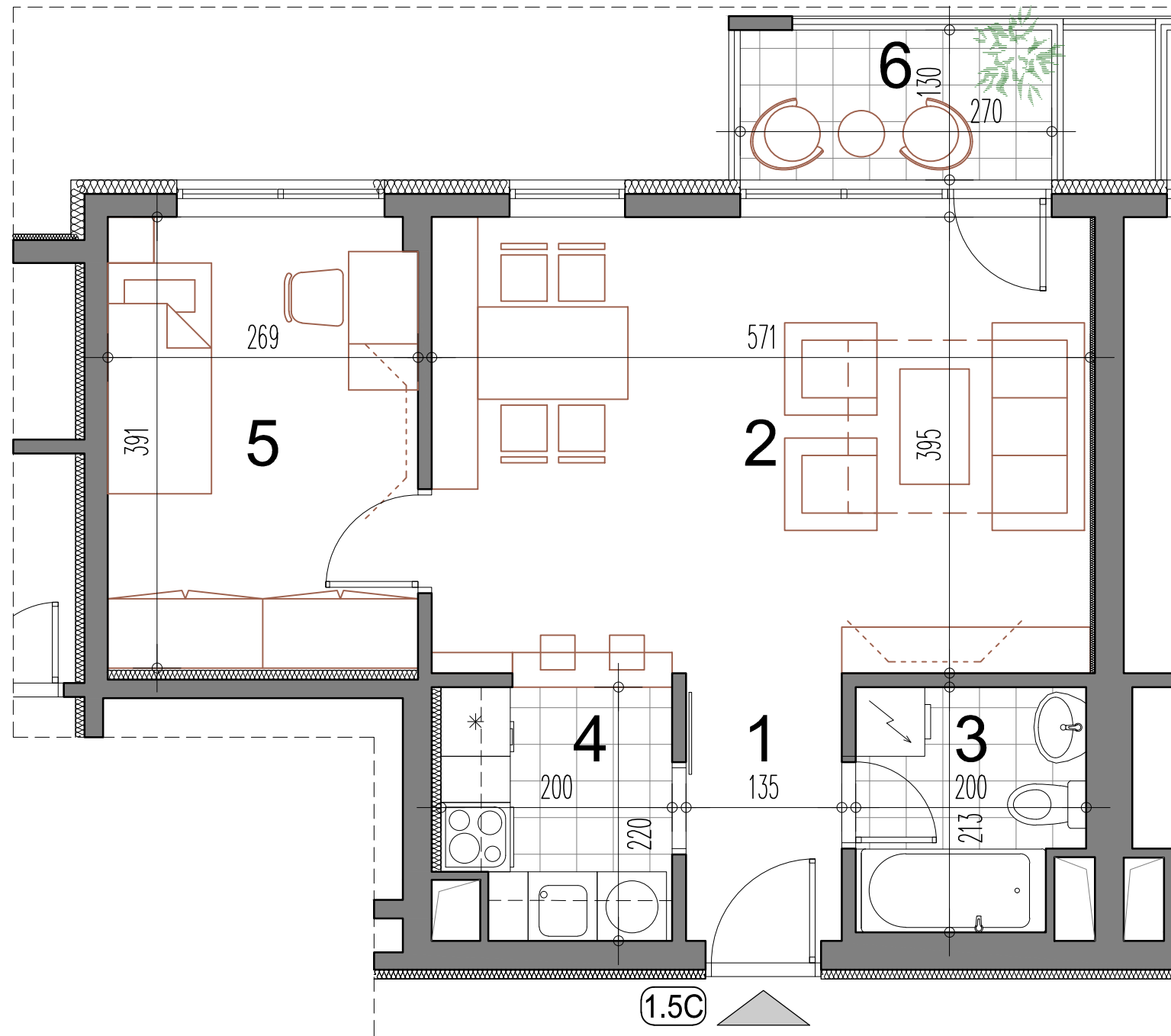
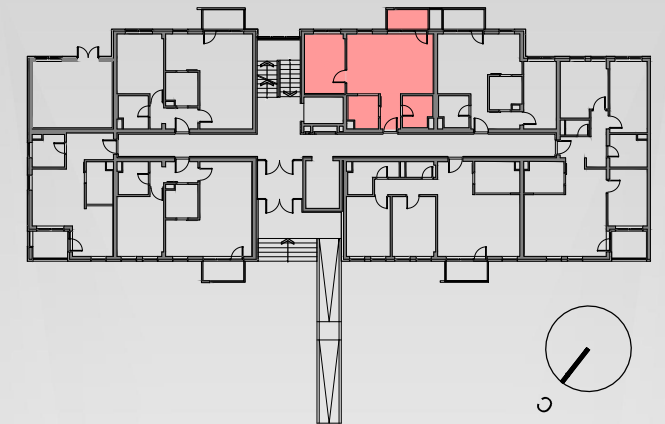
Лист бр.:

09



СТАМБЕНИ ОБЈЕКТИ КО КОВАЧИ ГРАД КРАЉЕВО
 ОБЈЕКАТ 1 - КП 246/473 ОБЈЕКАТ 2 - КП 246/474

ОБЈЕКАТ 1 - ЛАМЕЛА Л1



1.5C - једноипособан стан

бр.п.	Намена просторије	Површина П (m ²)	Површина П (m ²) - 3%
1	Улаз	3.13	
2	Дневни боравак са трпезаријом	22.58	
3	Купатило	4.00	
4	Кухиња	4.16	
5	1/2 Соба	10.48	
Укупна затворена површина стана		44.36	
6	Тераса / Лођа	3.51	
Укупна нето површина стана		47.87	46.43

ОБЈЕКАТ 1

ЛАМЕЛА Л1

ЈЕДНОИПОСОБАН СТАН

1.5C

ПРИЗЕМЉЕ	1.СПРАТ	2.СПРАТ
стан бр.04	стан бр.15	стан бр.23
3.СПРАТ	4.СПРАТ	5.СПРАТ
стан бр.31	стан бр.39	стан бр.47

ИНВЕСТИТОР:

SPV IBAR D.O.O. KRALJEVO
 36000 Краљево, Цара Лазара 44

ПРОЈЕКТАНТ:

САОБРАЋАЈНИ ИНСТИТУТ ЦИП, д.о.о.
 Немањина 6; 11000 Београд; Србија

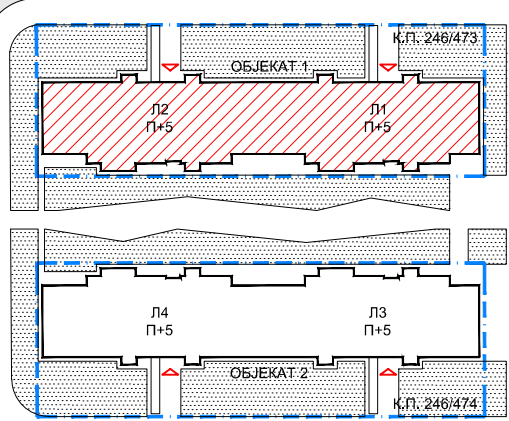


Размера:

P 1:50

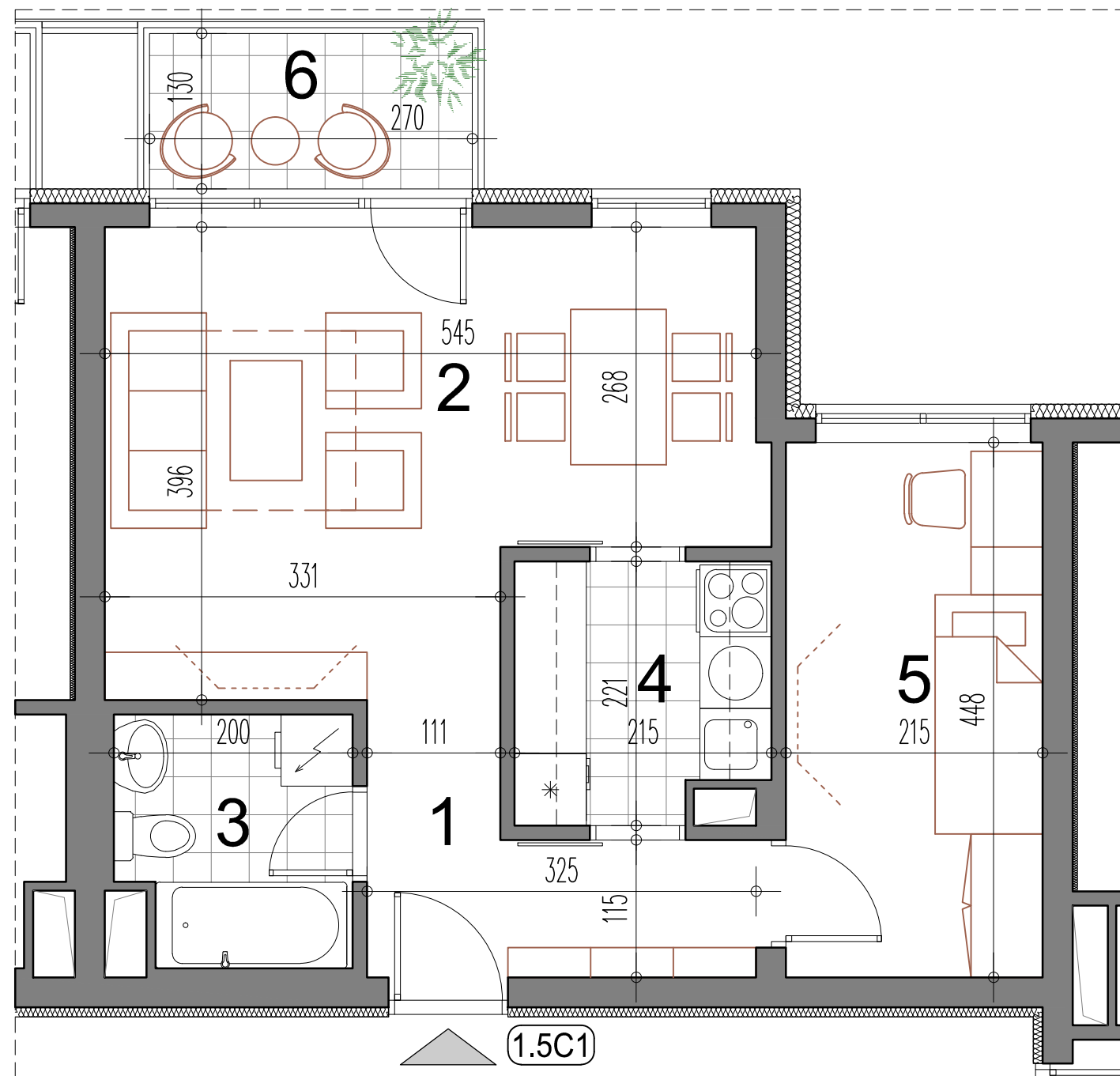
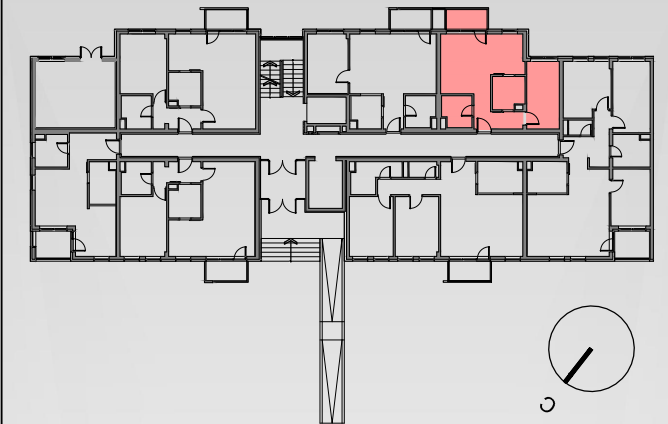
Лист бр.:

10



СТАМБЕНИ ОБЈЕКТИ КО КОВАЧИ ГРАД КРАЉЕВО
 ОБЈЕКАТ 1 - КП 246/473 ОБЈЕКАТ 2 - КП 246/474

ОБЈЕКАТ 1 - ЛАМЕЛА Л1



1.5C1 - једноипособан стан

бр.пр.	Намена просторије	Површина П (m ²)	Површина П (m ²) - 3%
1	Улаз	3.74	
2	Дневни боравак са трпезаријом	20.23	
3	Купатило	4.00	
4	Кухиња	4.48	
5	1/2 Соба	9.62	
Укупна затворена површина стана		42.07	
6	Тераса / Лођа	3.51	
Укупна нето површина стана		45.58	44.21

ОБЈЕКАТ 1

ЛАМЕЛА Л1

ЈЕДНОИПОСОБАН СТАН

1.5C1

ПРИЗЕМЉЕ	1.СПРАТ	2.СПРАТ
стан бр.03	стан бр.14	стан бр.22
3.СПРАТ	4.СПРАТ	5.СПРАТ
стан бр.30	стан бр.38	стан бр.46

ИНВЕСТИТОР:

SPV IBAR D.O.O. KRALJEVO
 36000 Краљево, Цара Лазара 44

ПРОЈЕКТАНТ:

САОБРАЋАЈНИ ИНСТИТУТ ЦИП, д.о.о.
 Немањина 6; 11000 Београд; Србија

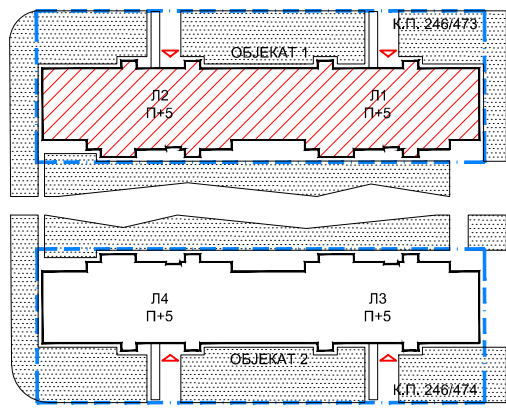


Размера:

P 1:50

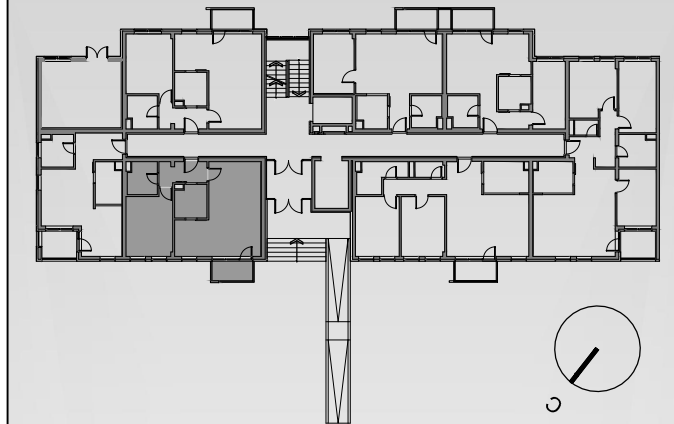
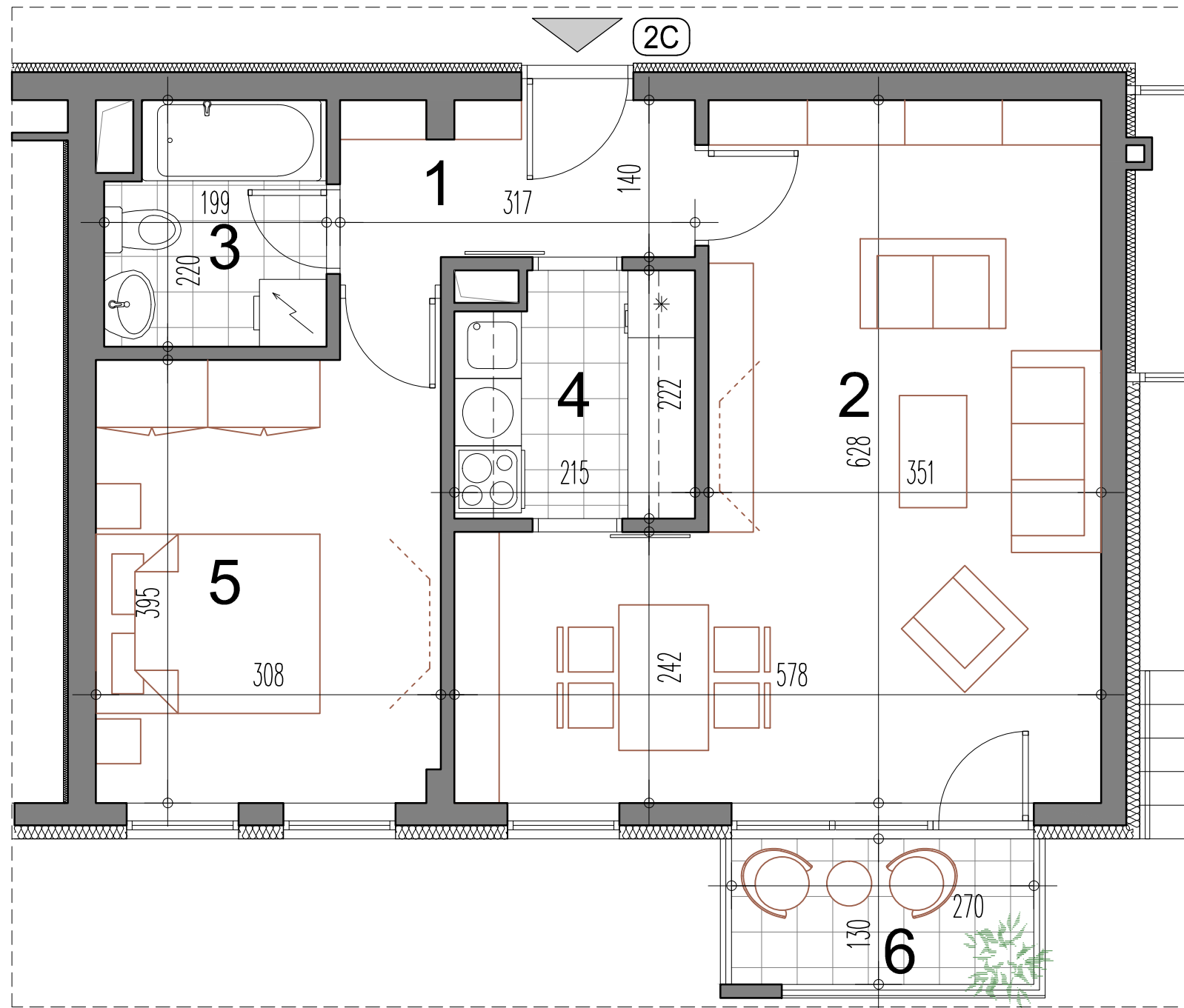
Лист бр.:

11



СТАМБЕНИ ОБЈЕКТИ КО КОВАЧИ ГРАД КРАЉЕВО
 ОБЈЕКАТ 1 - КП 246/473 ОБЈЕКАТ 2 - КП 246/474

ОБЈЕКАТ 1 - ЛАМЕЛА Л1



2C - двособан стан

бр.п.	Намена просторије	Површина П (m ²)	Површина П (m ²) - 3%
1	Улаз	4.58	
2	Дневни боравак са трпезаријом	27.49	
3	Купатило	4.12	
4	Кухиња	4.53	
5	Соба	12.64	
Укупна затворена површина стана		53.35	
6	Тераса / Лођа	3.51	
Укупна нето површина стана		56.86	55.15

ОБЈЕКАТ 1

ЛАМЕЛА Л1

ДВОСОБАН СТАН

2C

ПРИЗЕМЉЕ	1.СПРАТ	2.СПРАТ
стан бр.07	стан бр.10	стан бр.18
3.СПРАТ	4.СПРАТ	5.СПРАТ
стан бр.26	стан бр.34	стан бр.42

ИНВЕСТИТОР:

SPV IBAR D.O.O. KRALJEVO
 36000 Краљево, Цара Лазара 44

ПРОЈЕКТАНТ:

САОБРАЋАЈНИ ИНСТИТУТ ЦИП, д.о.о.
 Немањина 6; 11000 Београд; Србија

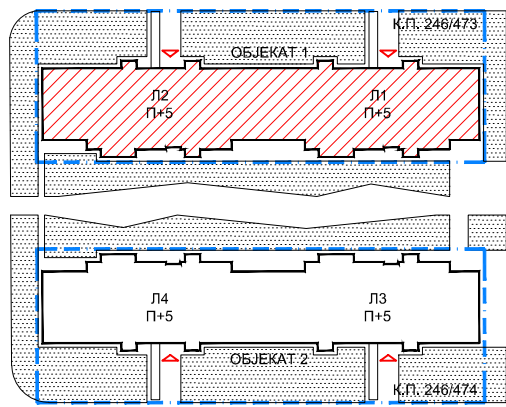


Размера:

P 1:50

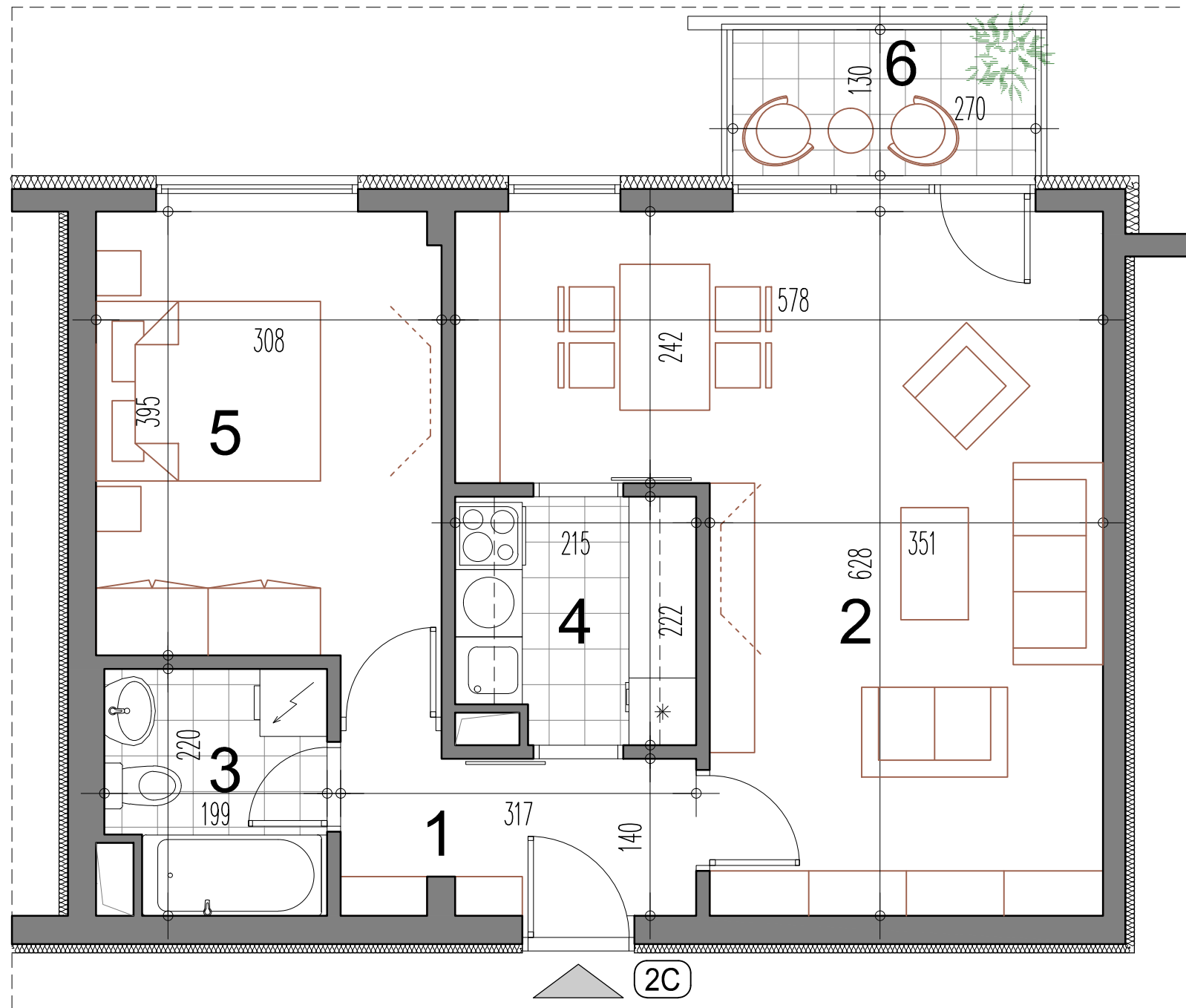
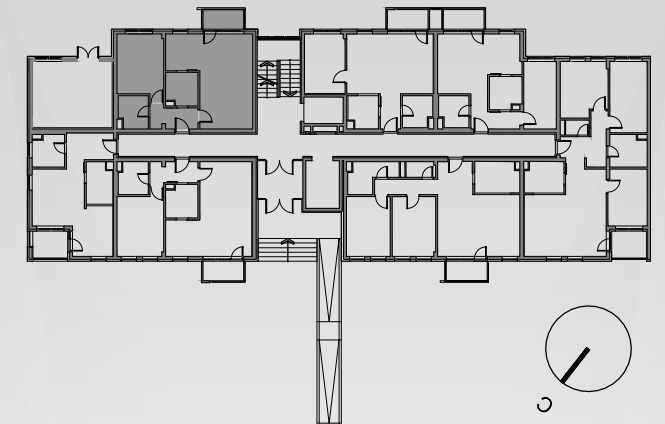
Лист бр.:

12



СТАМБЕНИ ОБЈЕКТИ КО КОВАЧИ ГРАД КРАЉЕВО
 ОБЈЕКАТ 1 - КП 246/473 ОБЈЕКАТ 2 - КП 246/474

ОБЈЕКАТ 1 - ЛАМЕЛА Л1



2C - двособан стан

бр.пр.	Намена просторије	Површина П (m ²)	Површина П (m ²) - 3%
1	Улаз	4.58	
2	Дневни боравак са трпезаријом	27.49	
3	Купатило	4.12	
4	Кухиња	4.53	
5	Соба	12.64	
Укупна затворена површина стана		53.35	
6	Тераса / Лођа	3.51	
Укупна нето површина стана		56.86	55.15

ОБЈЕКАТ 1

ЛАМЕЛА Л1

ДВОСОБАН СТАН

2C

ПРИЗЕМЉЕ	1.СПРАТ	2.СПРАТ
стан бр.05	стан бр.08	стан бр.16
3.СПРАТ	4.СПРАТ	5.СПРАТ
стан бр.24	стан бр.32	стан бр.40

ИНВЕСТИТОР:

SPV IBAR D.O.O. KRALJEVO
 36000 Краљево, Цара Лазара 44

ПРОЈЕКТАНТ:

САОБРАЋАЈНИ ИНСТИТУТ ЦИП, д.о.о.
 Немањина 6; 11000 Београд; Србија

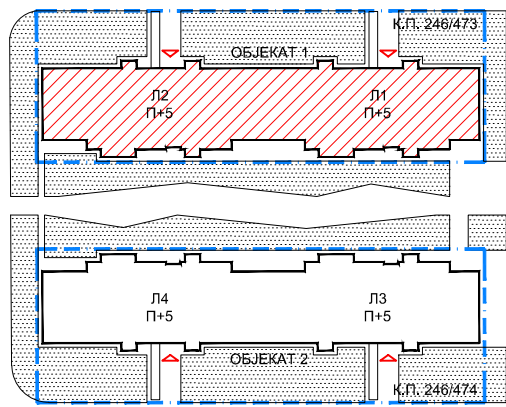


Размера:

P 1:50

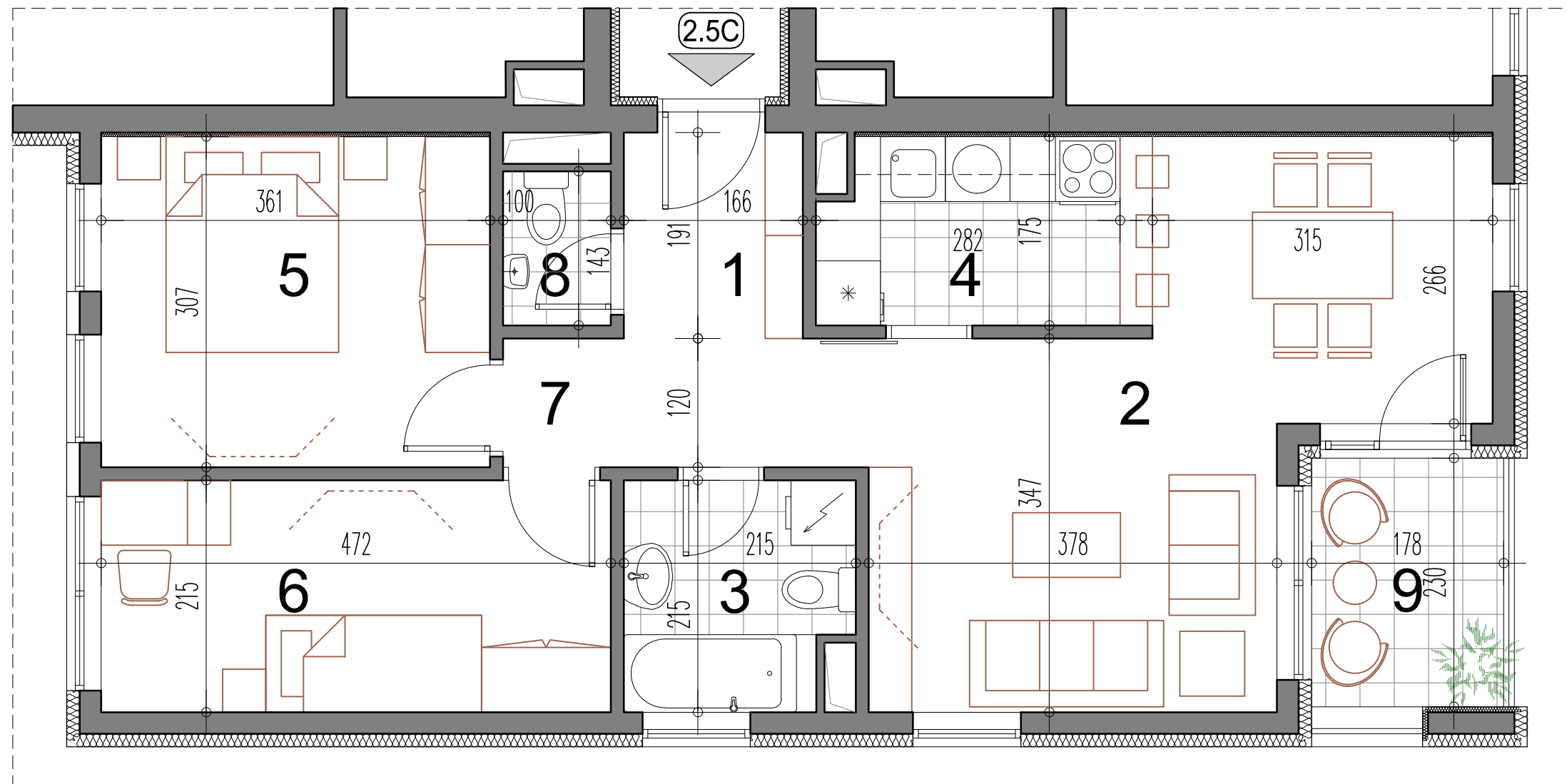
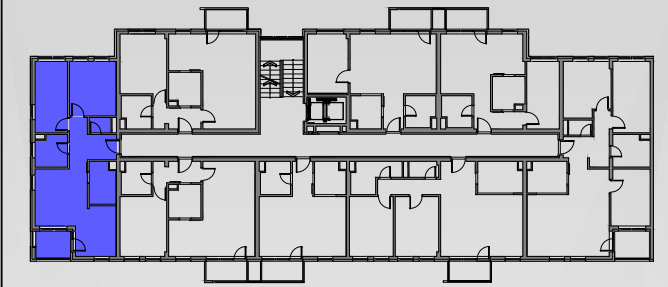
Лист бр.:

12a



СТАМБЕНИ ОБЈЕКТИ КО КОВАЧИ ГРАД КРАЉЕВО
 ОБЈЕКАТ 1 - КП 246/473 ОБЈЕКАТ 2 - КП 246/474

ОБЈЕКАТ 1 - ЛАМЕЛА Л1



2.5C - двоипособан стан

бр.пр.	Намена просторије	Површина П (m²)	Површина П (m²) - 3%
1	Улаз	5.15	
2	Дневни боравак са трпезаријом	21.64	
3	Купатило	4.36	
4	Кухиња	4.72	
5	Соба	11.05	
6	1/2 Соба	10.16	
7	Дегажман	1.34	
8	Тоалет	1.43	
Укупна затворена површина стана		59.85	
9	Тераса / Лођа	4.10	
Укупна нето површина стана		63.95	62.03

ОБЈЕКАТ 1

ЛАМЕЛА Л1

ДВОИПОСОБАН СТАН

2.5C

ПРИЗЕМЉЕ	1.СПРАТ	2.СПРАТ
-	стан бр.09	стан бр.17
3.СПРАТ	4.СПРАТ	5.СПРАТ
стан бр.25	стан бр.33	стан бр.41

ИНВЕСТИТОР:

SPV IBAR D.O.O. KRALJEVO
 36000 Краљево, Цара Лазара 44

ПРОЈЕКТАНТ:

САОБРАЋАЈНИ ИНСТИТУТ ЦИП, д.о.о.
 Немањина 6; 11000 Београд; Србија

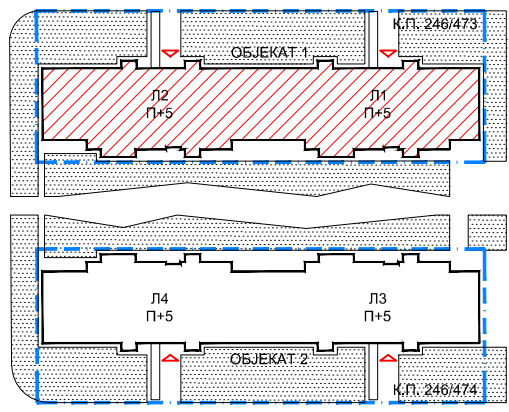


Размера:

P 1:50

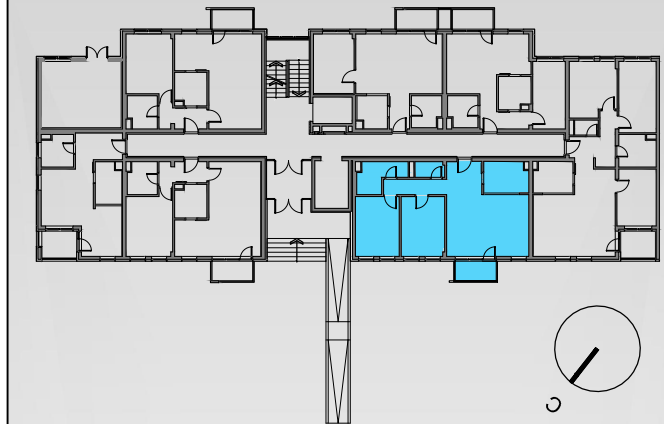
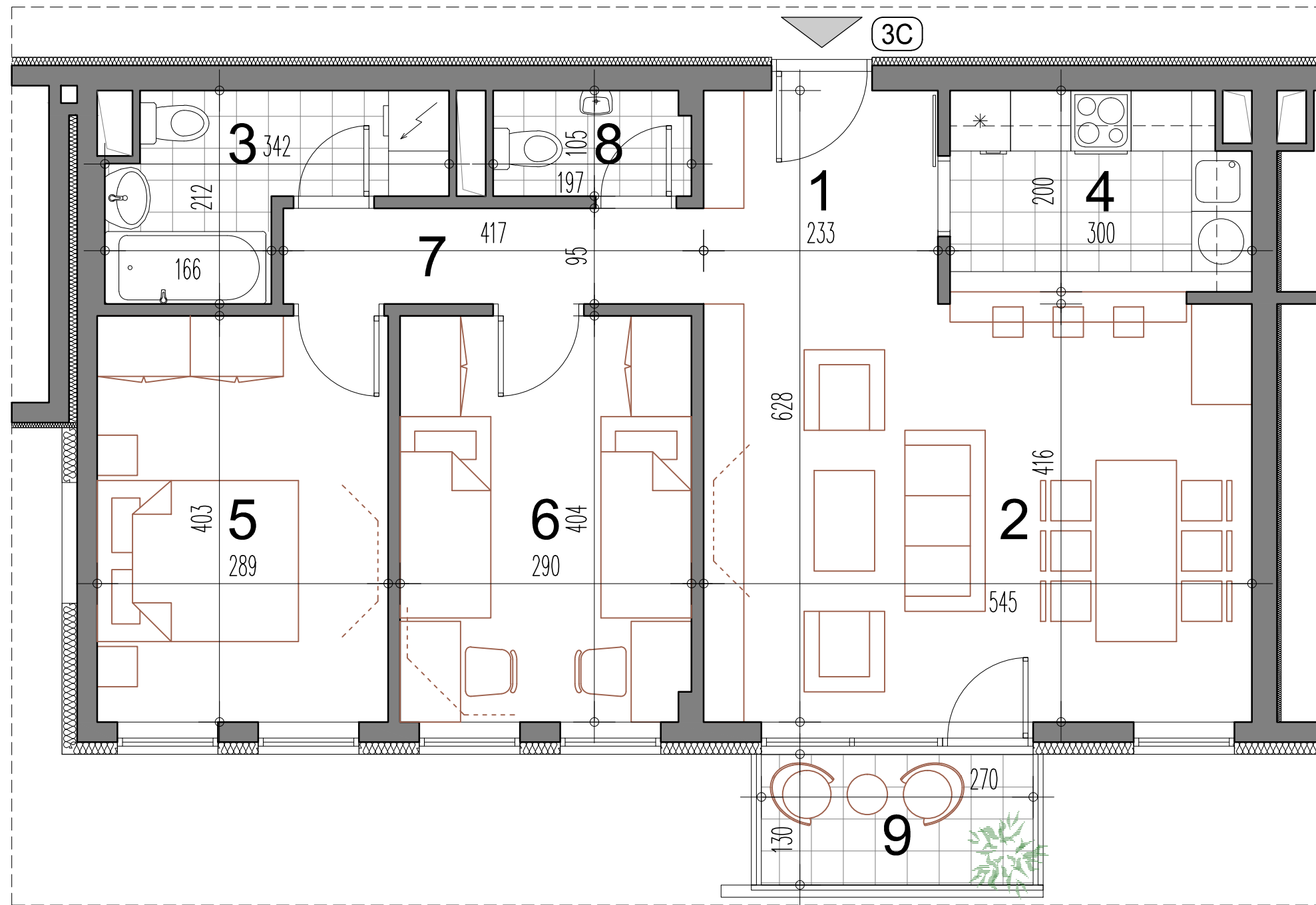
Лист бр.:

13



СТАМБЕНИ ОБЈЕКТИ КО КОВАЧИ ГРАД КРАЉЕВО
 ОБЈЕКАТ 1 - КП 246/473 ОБЈЕКАТ 2 - КП 246/474

ОБЈЕКАТ 1 - ЛАМЕЛА Л1



3C - трособан стан

бр.пр.	Намена просторије	Површина П (м²)	Површина П (м²) - 3%
1	Улаз	4.94	
2	Дневни боравак са трпезаријом	22.64	
3	Купатило	5.11	
4	Кухиња	5.78	
5	Соба	11.66	
6	Соба	11.60	
7	Дегажман	3.97	
8	Тоалет	2.04	
Укупна затворена површина стана		67.74	
9	Тераса / Лођа	3.51	
Укупна нето површина стана		71.25	69.11

ОБЈЕКАТ 1

ЛАМЕЛА Л1

ТРОСОБАН СТАН

3C

ПРИЗЕМЉЕ	1.СПРАТ	2.СПРАТ
стан бр.01	стан бр.12	стан бр.20
3.СПРАТ	4.СПРАТ	5.СПРАТ
стан бр.28	стан бр.36	стан бр.44

ИНВЕСТИТОР:

SPV IBAR D.O.O. KRALJEVO
 36000 Краљево, Цара Лазара 44

ПРОЈЕКТАНТ:

САОБРАЋАЈНИ ИНСТИТУТ ЦИП, д.о.о.
 Немањина 6; 11000 Београд; Србија

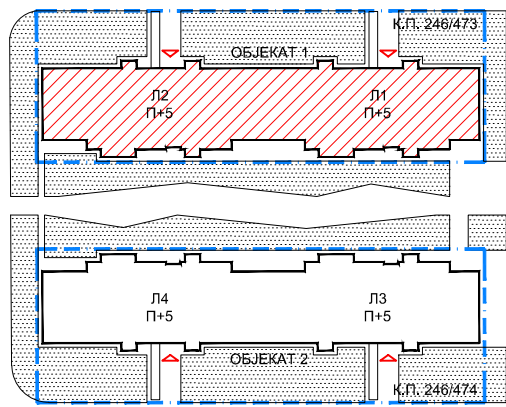


Размера:

P 1:50

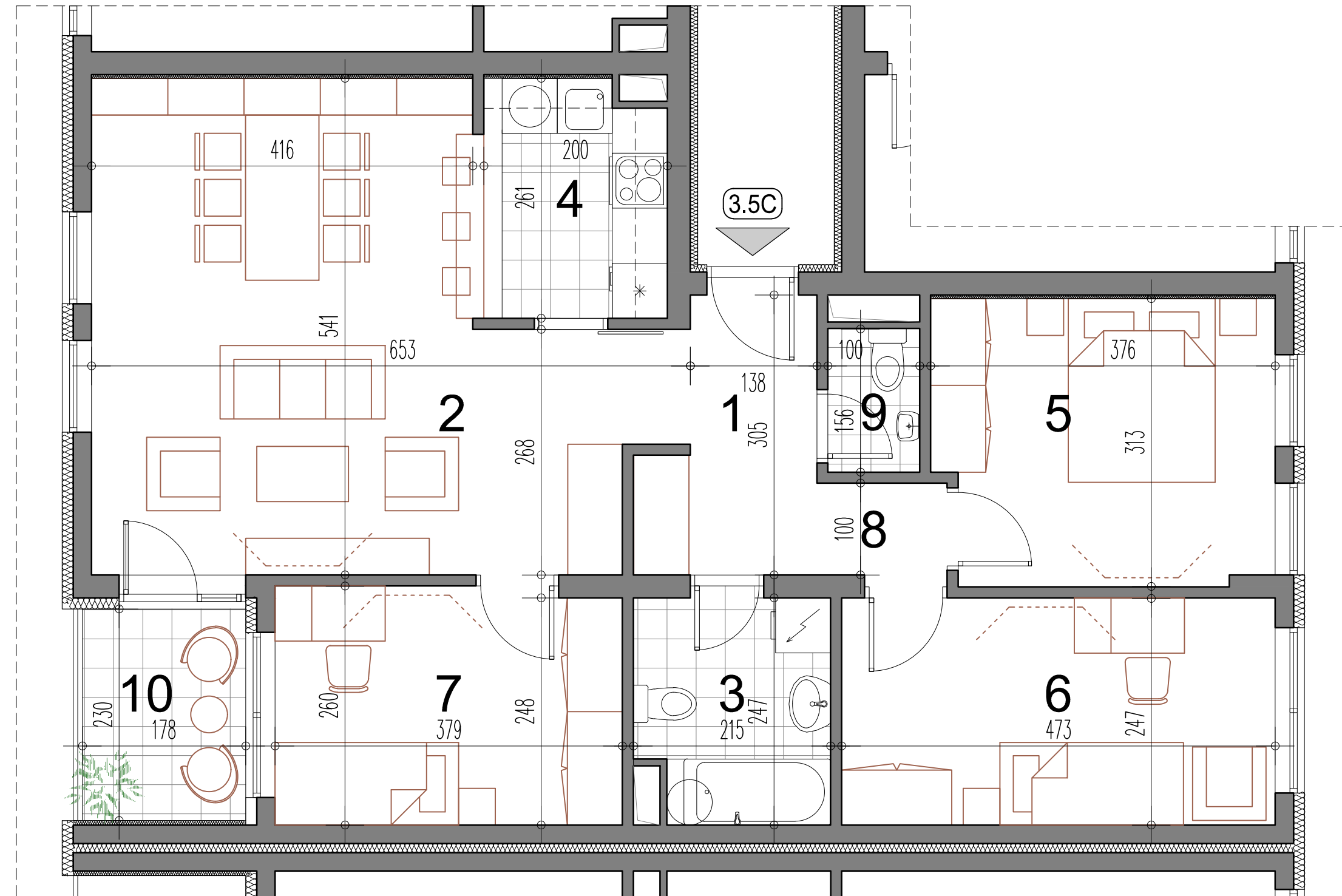
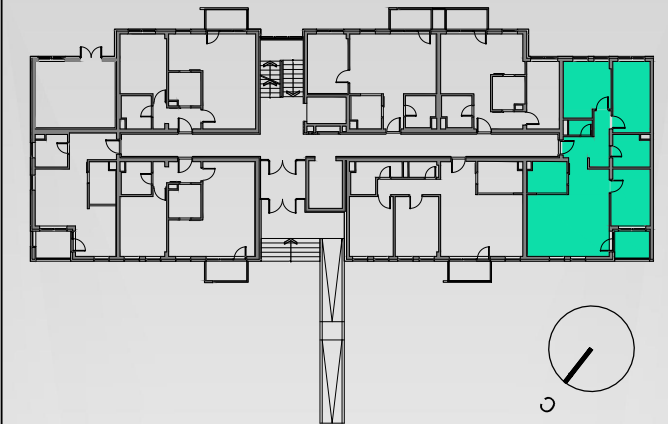
Лист бр.:

14



СТАМБЕНИ ОБЈЕКТИ КО КОВАЧИ ГРАД КРАЉЕВО
 ОБЈЕКАТ 1 - КП 246/473 ОБЈЕКАТ 2 - КП 246/474

ОБЈЕКАТ 1 - ЛАМЕЛА Л1



3.5C - троипособан стан

бр.р.	Намена просторије	Површина П (м²)	Површина П (м²) - 3%
1	Улаз	5.94	
2	Дневни боравак са трпезаријом	26.84	
3	Купатило	5.06	
4	Кухиња	5.03	
5	Соба	11.38	
6	Соба	11.69	
7	Соба	9.77	
8	Дегажман	1.42	
9	Тоалет	1.56	
Укупна затворена површина стана		78.70	
10	Тераса / Лођа	4.10	
Укупна нето површина стана		82.80	80.32

ОБЈЕКАТ 1
 ЛАМЕЛА Л1
 ТРОИПОСОБАН СТАН
 3.5C

ПРИЗЕМЉЕ	1.СПРАТ	2.СПРАТ
стан бр.02	стан бр.13	стан бр.21
3.СПРАТ	4.СПРАТ	5.СПРАТ
стан бр.29	стан бр.37	стан бр.45

ИНВЕСТИТОР:

SPV IBAR D.O.O. KRALJEVO
 36000 Краљево, Цара Лазара 44

ПРОЈЕКТАНТ:

САОБРАЋАЈНИ ИНСТИТУТ ЦИП, д.о.о.
 Немањина 6; 11000 Београд; Србија

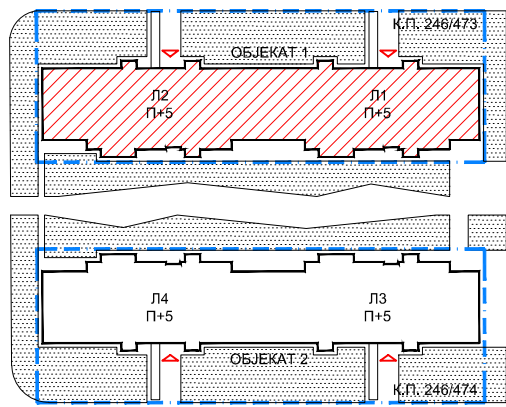


Размера:

P 1:50

Лист бр.:

15



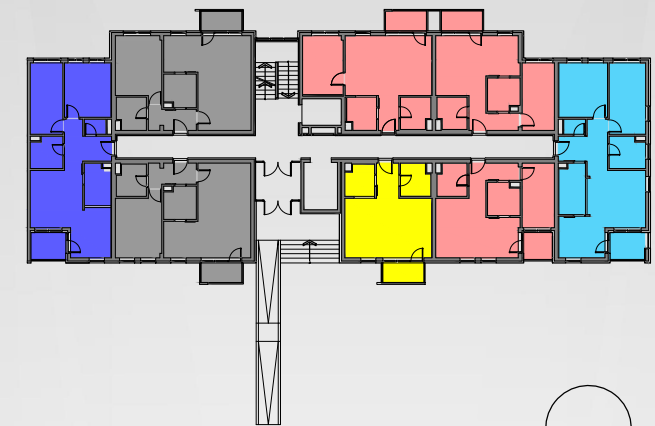
СТАМБЕНИ ОБЈЕКТИ КО КОВАЧИ ГРАД КРАЉЕВО
 ОБЈЕКАТ 1 - КП 246/473 ОБЈЕКАТ 2 - КП 246/474

ОБЈЕКАТ 1 - ЛАМЕЛА Л2

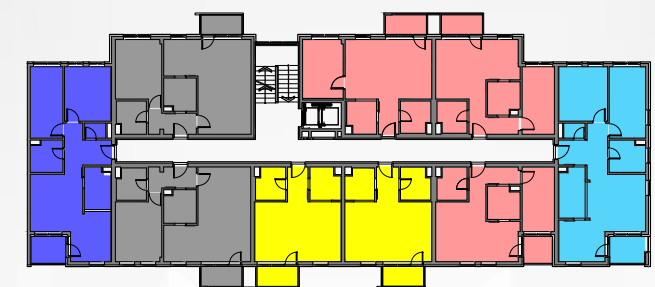


ЛАМЕЛА Л2		ПРИЗЕМЉЕ	СПРАТОВИ	УКУПНО
ознака	тип стана	број станова	број станова	број станова
1C1	ЈЕДНОСОБАН (36.47m ²)		5	5
1C2	ЈЕДНОСОБАН (36.59m ²)		5	5
1C3	ЈЕДНОСОБАН (36.47m ²)	1		1
1.5C	ЈЕДНОИПОСОБАН (46.43m ²)	1	5	6
1.5C1	ЈЕДНОИПОСОБАН (44.21m ²)	1	5	6
1.5C2	ЈЕДНОИПОСОБАН (43.81m ²)	1	5	6
2C	ДВОСОБАН (55.15m ²)	2	10	12
2.5C	ДВОИПОСОБАН (62.03m ²)	1	5	6
3C1	ТРОСОБАН (66.86m ²)	1	5	6
УКУПНО		8	45	53

ПРИЗЕМЉЕ



ТИПСКИ СПРАТ



ИНВЕСТИТОР:

SPV IBAR D.O.O. KRALJEVO
 36000 Краљево, Цара Лазара 44

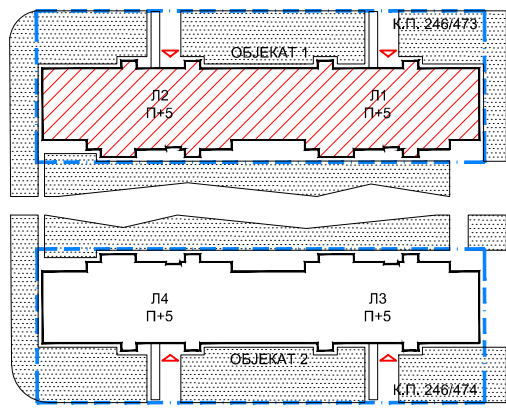
ПРОЈЕКТАНТ:

САОБРАЋАЈНИ ИНСТИТУТ ЦИП, д.о.о.
 Немањина 6; 11000 Београд; Србија



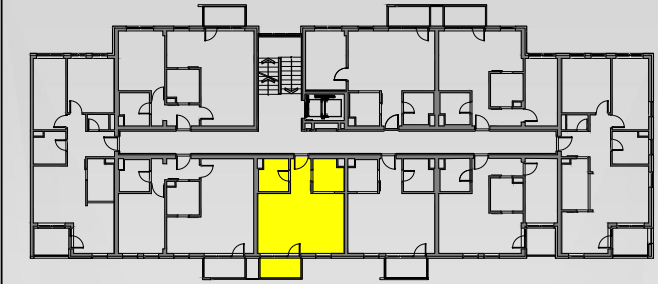
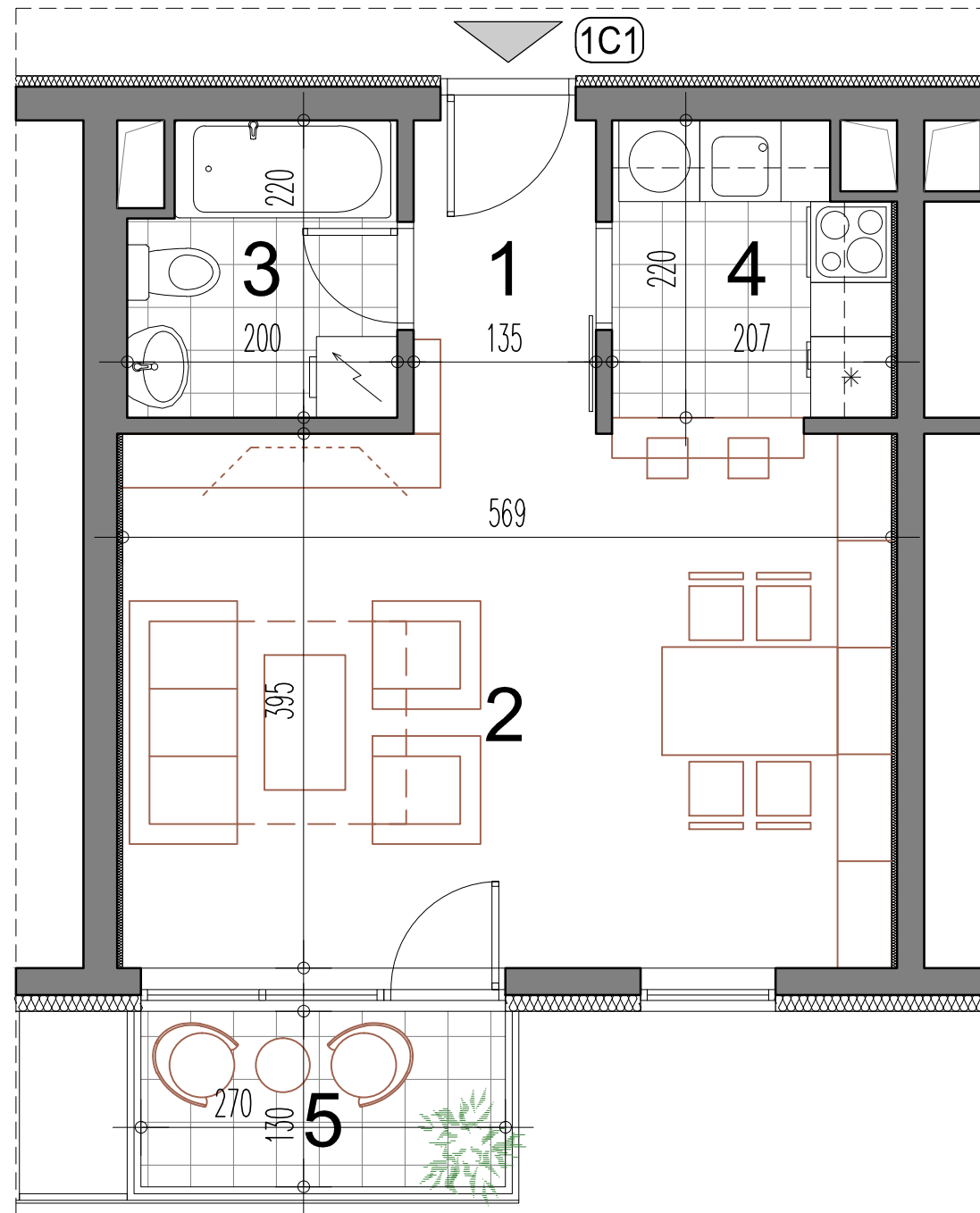
Лист бр.:

16



СТАМБЕНИ ОБЈЕКТИ КО КОВАЧИ ГРАД КРАЉЕВО
 ОБЈЕКАТ 1 - КП 246/473 ОБЈЕКАТ 2 - КП 246/474

ОБЈЕКАТ 1 - ЛАМЕЛА Л2



1C1 - једнособан стан

бр.пр.	Намена просторије	Површина П (m²)	Површина П (m²) - 3%
1	Улаз	3.13	
2	Дневни боравак са трпезаријом	22.52	
3	Купатило	4.15	
4	Кухиња	4.28	
Укупна затворена површина стана		34.08	
5	Тераса / Лођа	3.51	
Укупна нето површина стана		37.59	36.47

ОБЈЕКАТ 1 ЛАМЕЛА Л2 ЈЕДНОСОБАН СТАН

1C1	ПРИЗЕМЉЕ	1.СПРАТ	2.СПРАТ
	-	стан бр.12	стан бр.21
	3.СПРАТ	4.СПРАТ	5.СПРАТ
	стан бр.30	стан бр.39	стан бр.48

ИНВЕСТИТОР:

SPV IBAR D.O.O. KRALJEVO
 36000 Краљево, Цара Лазара 44

ПРОЈЕКТАНТ:

САОБРАЋАЈНИ ИНСТИТУТ ЦИП, д.о.о.
 Немањина 6; 11000 Београд; Србија

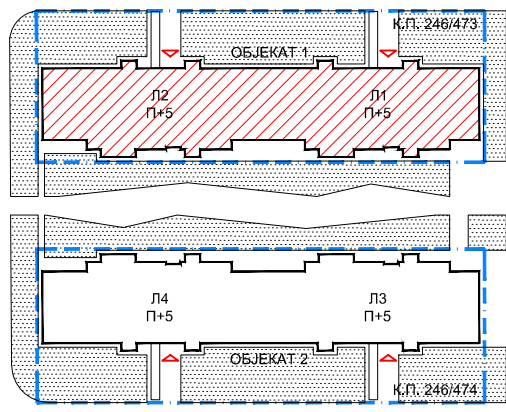


Размера:

P 1:50

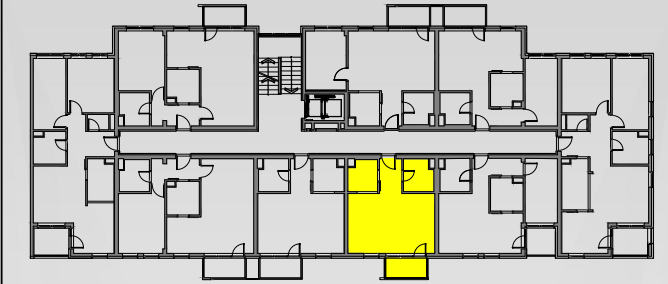
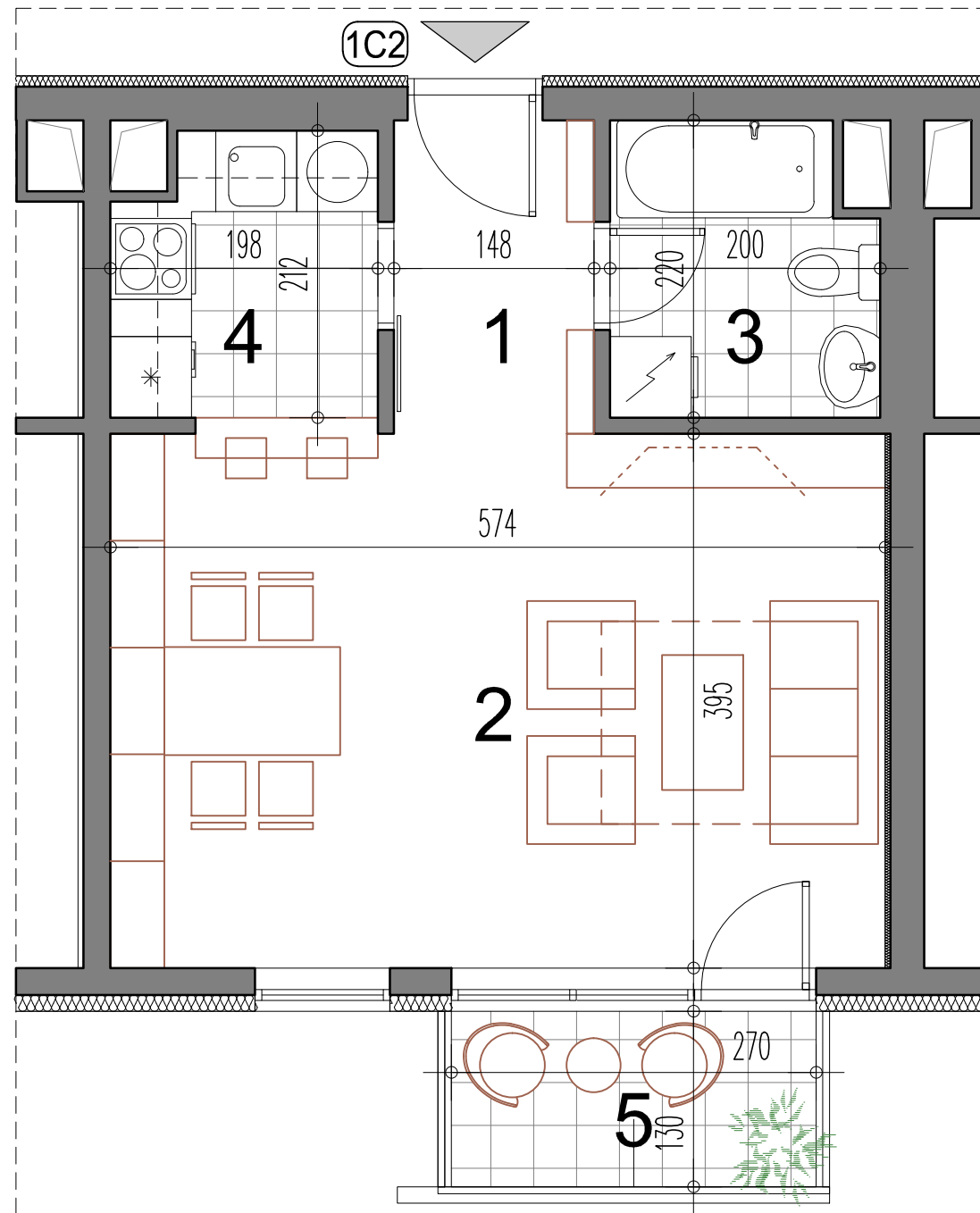
Лист бр.:

17



СТАМБЕНИ ОБЈЕКТИ КО КОВАЧИ ГРАД КРАЉЕВО
 ОБЈЕКАТ 1 - КП 246/473 ОБЈЕКАТ 2 - КП 246/474

ОБЈЕКАТ 1 - ЛАМЕЛА Л2



1C2 - једнособан стан

бр.пр.	Намена просторије	Површина П (m ²)	Површина П (m ²) - 3%
1	Улаз	3.43	
2	Дневни боравак са трпезаријом	22.68	
3	Купатило	4.15	
4	Кухиња	3.95	
Укупна затворена површина стана		34.21	
5	Тераса / Лођа	3.51	
Укупна нето површина стана		37.72	36.59

ОБЈЕКАТ 1

ЛАМЕЛА Л2

ЈЕДНОСОБАН СТАН

1C2

ПРИЗЕМЉЕ	1.СПРАТ	2.СПРАТ
-	стан бр.13	стан бр.22
3.СПРАТ	4.СПРАТ	5.СПРАТ
стан бр.31	стан бр.40	стан бр.49

ИНВЕСТИТОР:

SPV IBAR D.O.O. KRALJEVO
 36000 Краљево, Цара Лазара 44

ПРОЈЕКТАНТ:

САОБРАЋАЈНИ ИНСТИТУТ ЦИП, д.о.о.
 Немањина 6; 11000 Београд; Србија

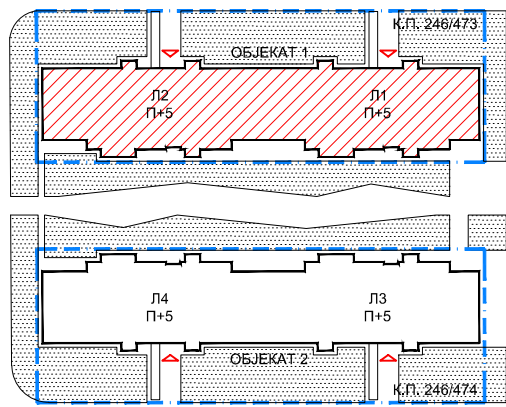


Размера:

P 1:50

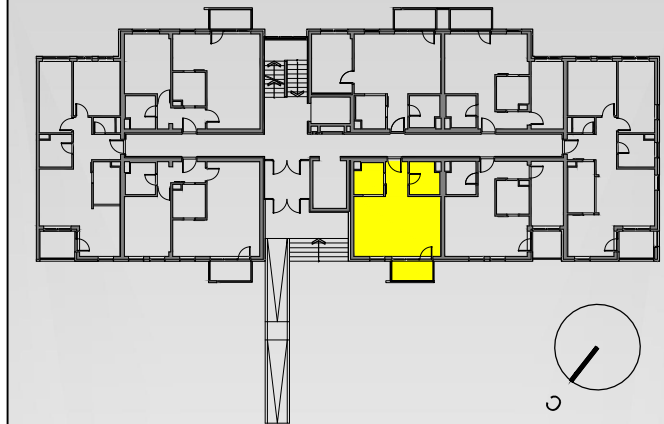
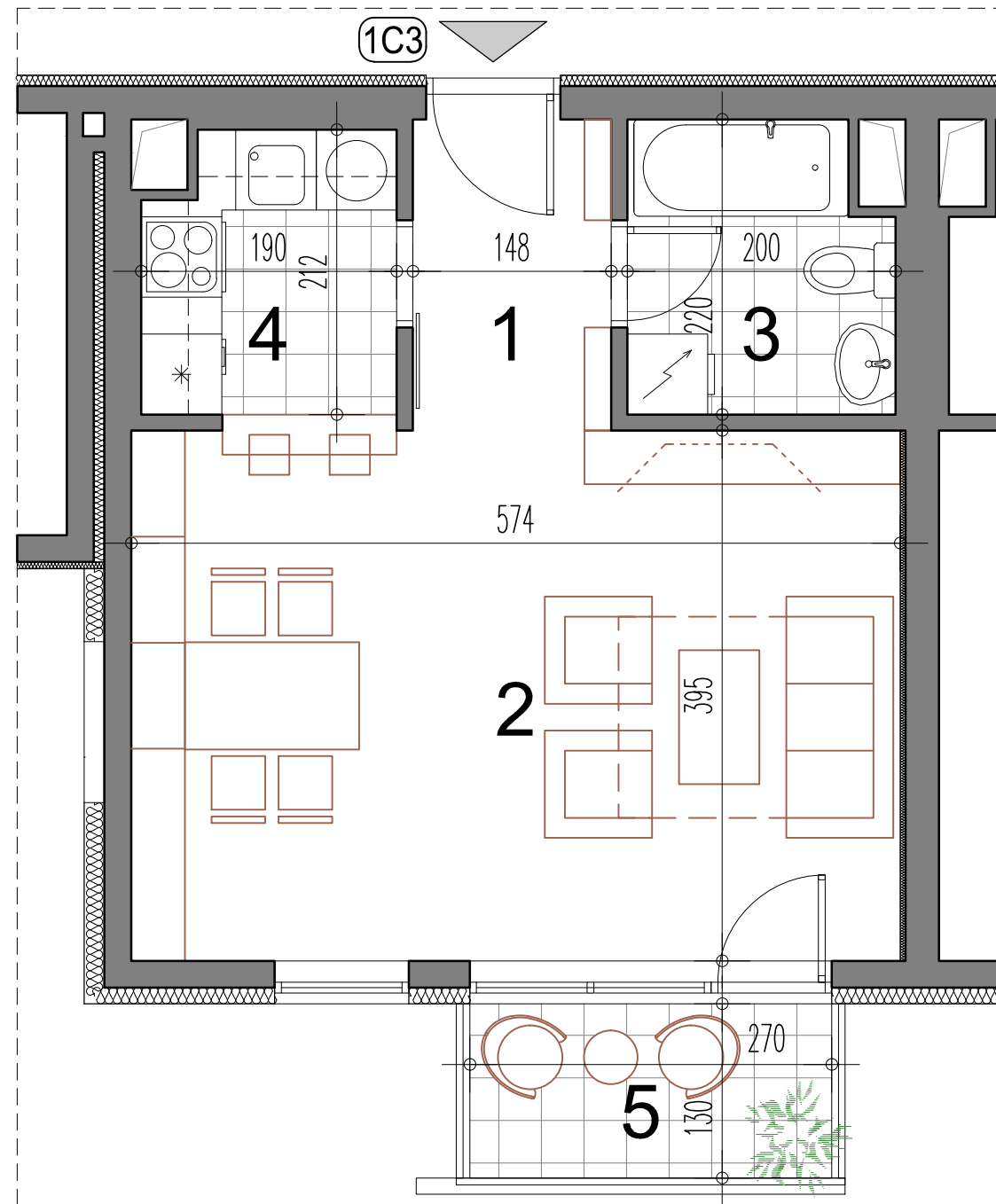
Лист бр.:

18



СТАМБЕНИ ОБЈЕКТИ КО КОВАЧИ ГРАД КРАЉЕВО
 ОБЈЕКАТ 1 - КП 246/473 ОБЈЕКАТ 2 - КП 246/474

ОБЈЕКАТ 1 - ЛАМЕЛА Л2



1C3 - једнособан стан

бр.пр.	Намена просторије	Површина П (m²)	Површина П (m²) - 3%
1	Улаз	3.43	
2	Дневни боравак са трпезаријом	22.68	
3	Купатило	4.15	
4	Кухиња	3.83	
Укупна затворена површина стана		34.09	
5	Тераса / Лођа	3.51	
Укупна нето површина стана		37.60	36.47

ОБЈЕКАТ 1 ЛАМЕЛА Л2 ЈЕДНОСОБАН СТАН

1C3	ПРИЗЕМЉЕ	1.СПРАТ	2.СПРАТ
стан бр.01	-	-	-
	3.СПРАТ	4.СПРАТ	5.СПРАТ
	-	-	-

ИНВЕСТИТОР:

SPV IBAR D.O.O. KRALJEVO
 36000 Краљево, Цара Лазара 44

ПРОЈЕКТАНТ:

САОБРАЋАЈНИ ИНСТИТУТ ЦИП, д.о.о.
 Немањина 6; 11000 Београд; Србија

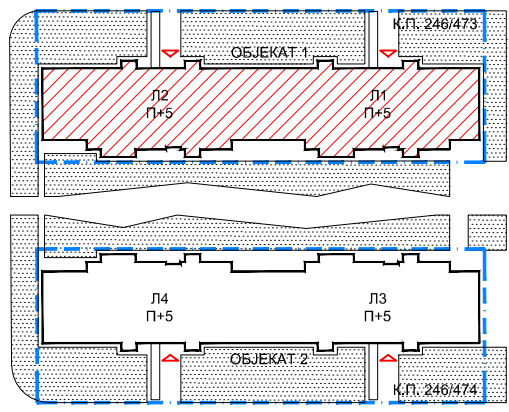


Размера:

P 1:50

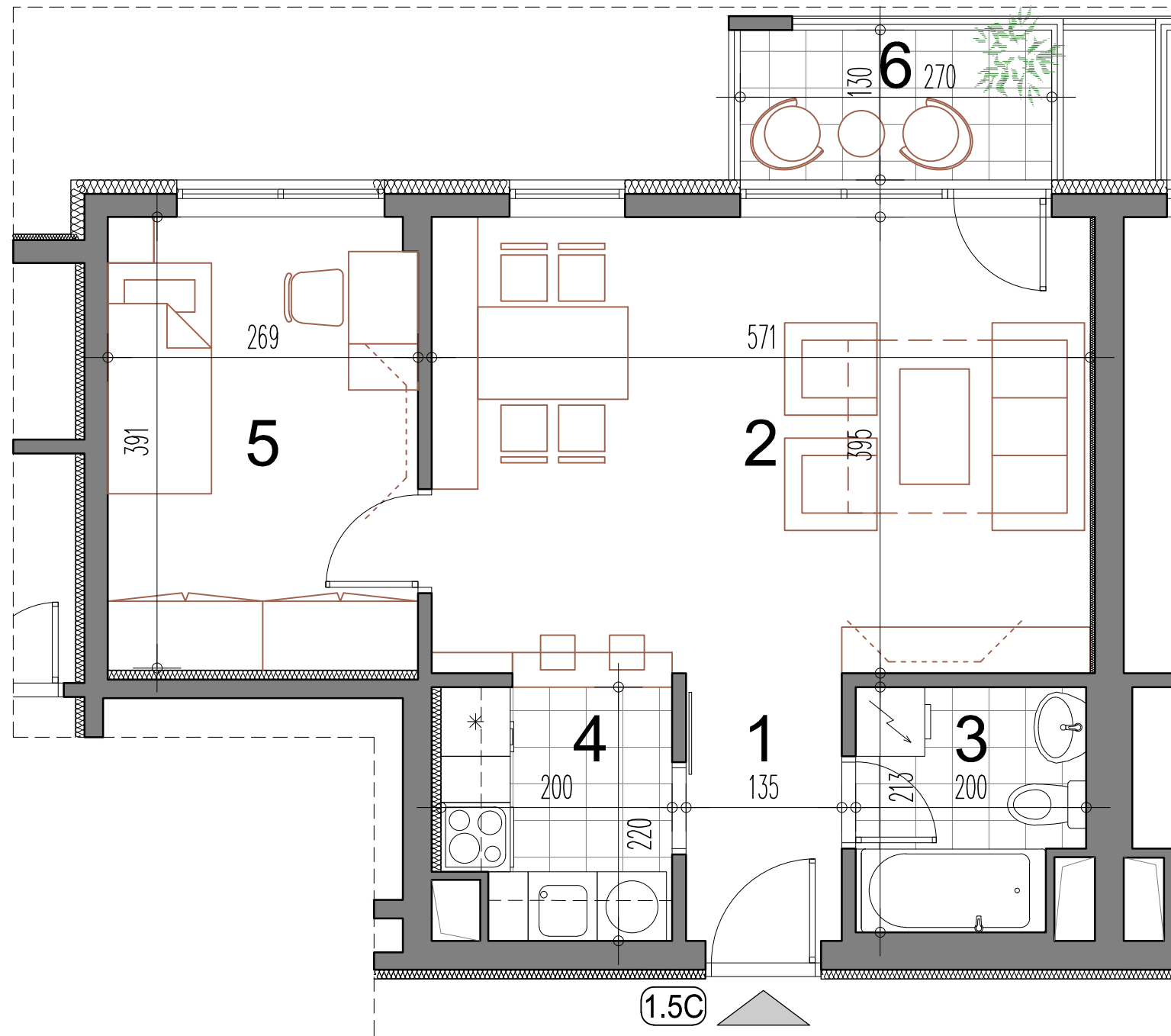
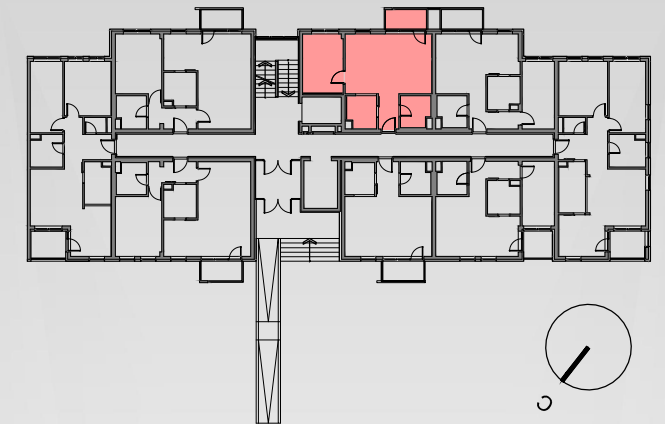
Лист бр.:

19



СТАМБЕНИ ОБЈЕКТИ КО КОВАЧИ ГРАД КРАЉЕВО
 ОБЈЕКАТ 1 - КП 246/473 ОБЈЕКАТ 2 - КП 246/474

ОБЈЕКАТ 1 - ЛАМЕЛА Л2



1.5C - једноипособан стан

бр.пр.	Намена просторије	Површина П (m²)	Површина П (m²) - 3%
1	Улаз	3.13	
2	Дневни боравак са трпезаријом	22.58	
3	Купатило	4.00	
4	Кухиња	4.16	
5	1/2 Соба	10.48	
Укупна затворена површина стана		44.36	
6	Тераса / Лођа	3.51	
Укупна нето површина стана		47.87	46.43

ОБЈЕКАТ 1

ЛАМЕЛА Л2

ЈЕДНОИПОСОБАН СТАН

1.5C

ПРИЗЕМЉЕ	1.СПРАТ	2.СПРАТ
стан бр.05	стан бр.17	стан бр.26
3.СПРАТ	4.СПРАТ	5.СПРАТ
стан бр.35	стан бр.44	стан бр.53

ИНВЕСТИТОР:

SPV IBAR D.O.O. KRALJEVO
 36000 Краљево, Цара Лазара 44

ПРОЈЕКТАНТ:

САОБРАЋАЈНИ ИНСТИТУТ ЦИП, д.о.о.
 Немањина 6; 11000 Београд; Србија

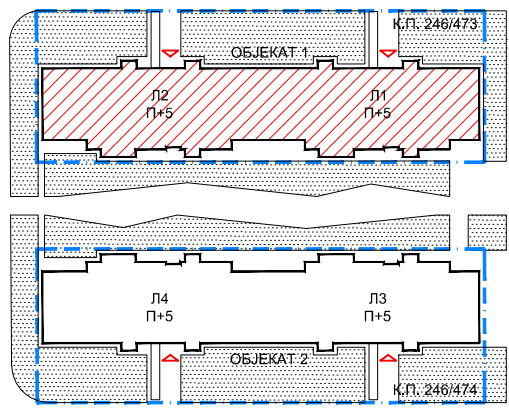


Размера:

P 1:50

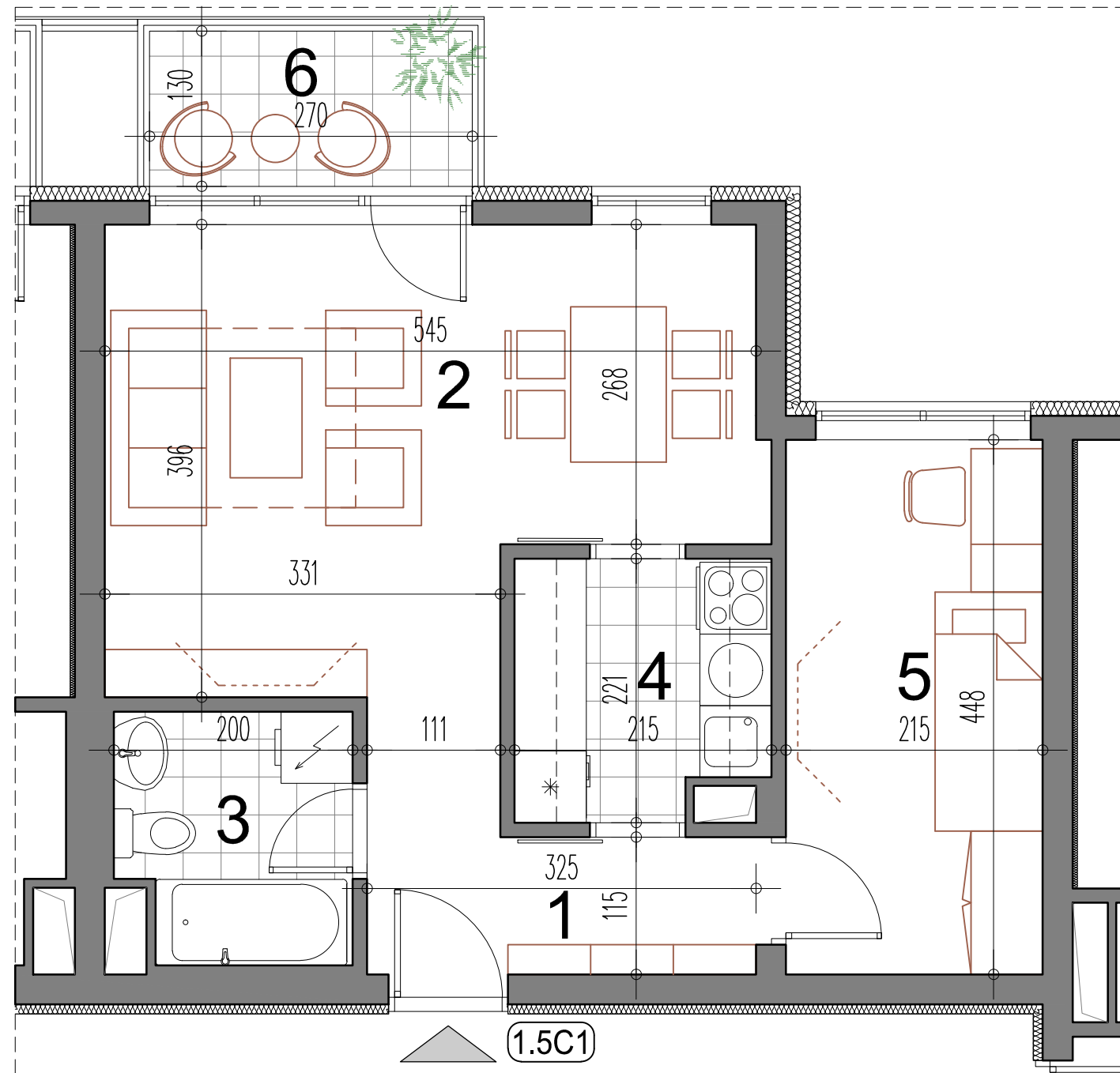
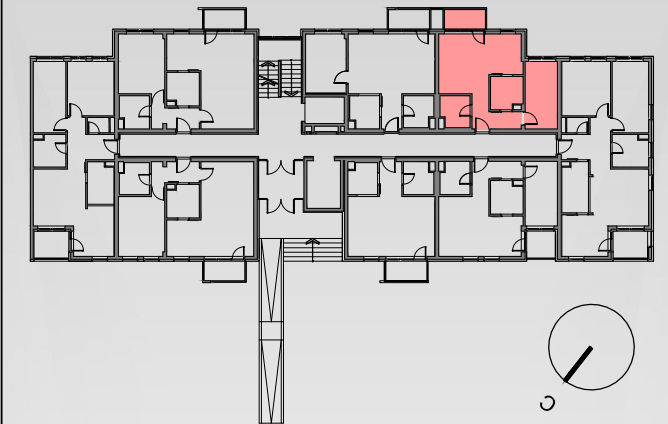
Лист бр.:

20



СТАМБЕНИ ОБЈЕКТИ КО КОВАЧИ ГРАД КРАЉЕВО
 ОБЈЕКАТ 1 - КП 246/473 ОБЈЕКАТ 2 - КП 246/474

ОБЈЕКАТ 1 - ЛАМЕЛА Л2



1.5C1 - једноипособан стан

бр.пр.	Намена просторије	Површина П (m ²)	Површина П (m ²) - 3%
1	Улаз	3.74	
2	Дневни боравак са трпезаријом	20.23	
3	Купатило	4.00	
4	Кухиња	4.48	
5	1/2 Соба	9.62	
Укупна затворена површина стана		42.07	
6	Тераса / Лођа	3.51	
Укупна нето површина стана		45.58	44.21

ОБЈЕКАТ 1

ЛАМЕЛА Л2

ЈЕДНОИПОСОБАН СТАН

1.5C1

ПРИЗЕМЉЕ	1.СПРАТ	2.СПРАТ
стан бр.04	стан бр.16	стан бр.25
3.СПРАТ	4.СПРАТ	5.СПРАТ
стан бр.34	стан бр.43	стан бр.52

ИНВЕСТИТОР:

SPV IBAR D.O.O. KRALJEVO
 36000 Краљево, Цара Лазара 44

ПРОЈЕКТАНТ:

САОБРАЋАЈНИ ИНСТИТУТ ЦИП, д.о.о.
 Немањина 6; 11000 Београд; Србија

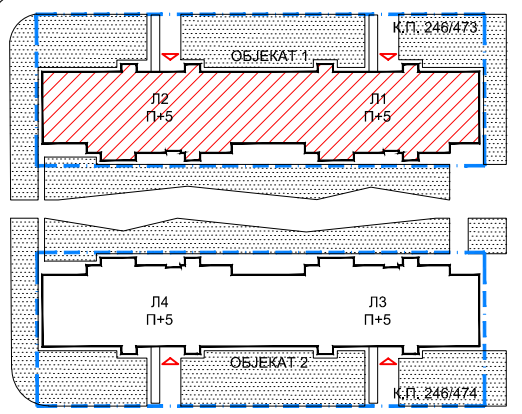


Размера:

P 1:50

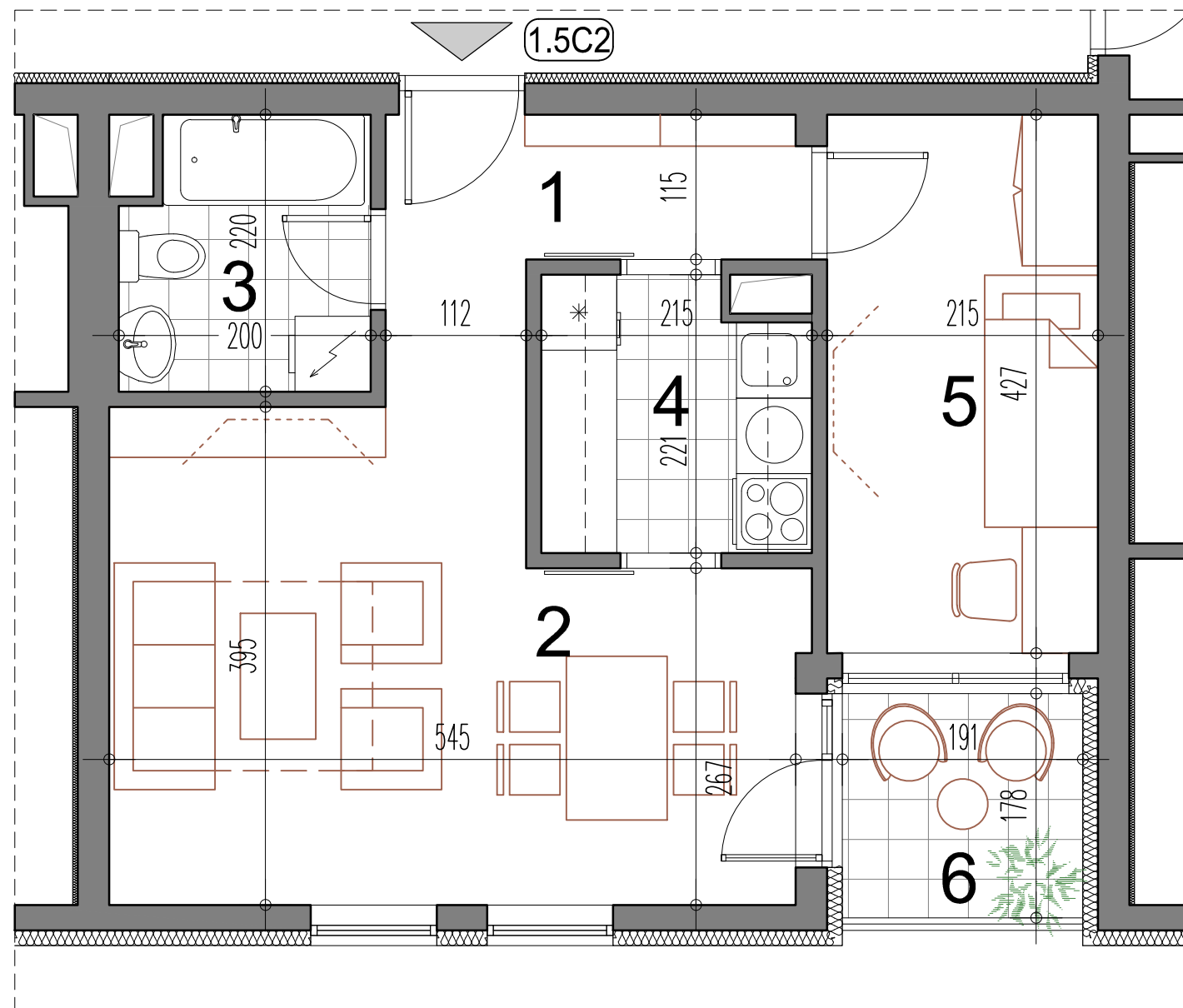
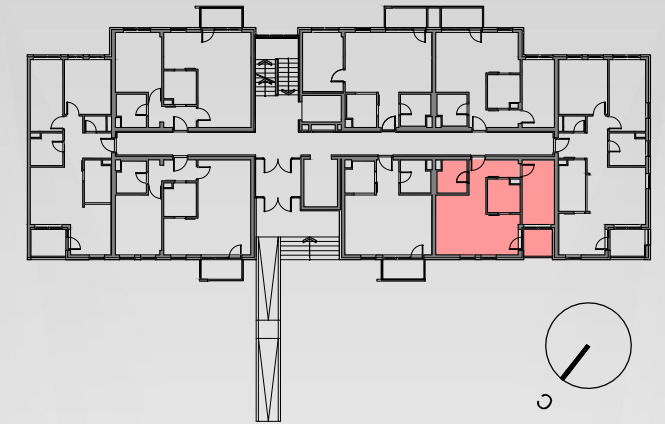
Лист бр.:

21



СТАМБЕНИ ОБЈЕКТИ КО КОВАЧИ ГРАД КРАЉЕВО
 ОБЈЕКАТ 1 - КП 246/473 ОБЈЕКАТ 2 - КП 246/474

ОБЈЕКАТ 1 - ЛАМЕЛА Л2



1.5C2 - једноипособан стан

бр.п.	Намена просторије	Површина П (м²)	Површина П (м²) - 3%
1	Улаз	3.74	
2	Дневни боравак са трпезаријом	20.21	
3	Купатило	4.15	
4	Кухиња	4.47	
5	Соба	9.19	
Укупна затворена површина стана		41.76	
6	Тераса / Лођа	3.40	
Укупна нето површина стана		45.17	43.81

ОБЈЕКАТ 1 ЛАМЕЛА Л2 ЈЕДНОИПОСОБАН СТАН

1.5C2	ПРИЗЕМЉЕ	1.СПРАТ	2.СПРАТ
	стан бр.02	стан бр.14	стан бр.23
	3.СПРАТ	4.СПРАТ	5.СПРАТ
	стан бр.32	стан бр.41	стан бр.50

ИНВЕСТИТОР:

SPV IBAR D.O.O. KRALJEVO
 36000 Краљево, Цара Лазара 44

ПРОЈЕКТАНТ:

САОБРАЋАЈНИ ИНСТИТУТ ЦИП, д.о.о.
 Немањина 6; 11000 Београд; Србија

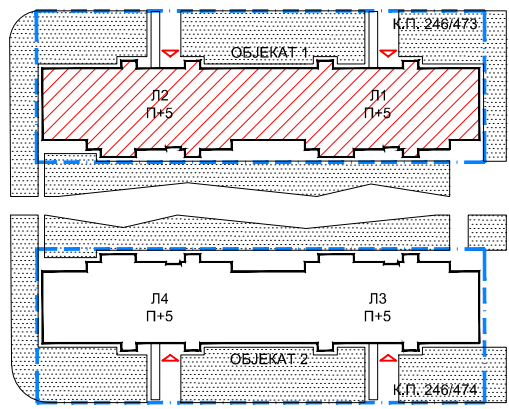


Размера:

P 1:50

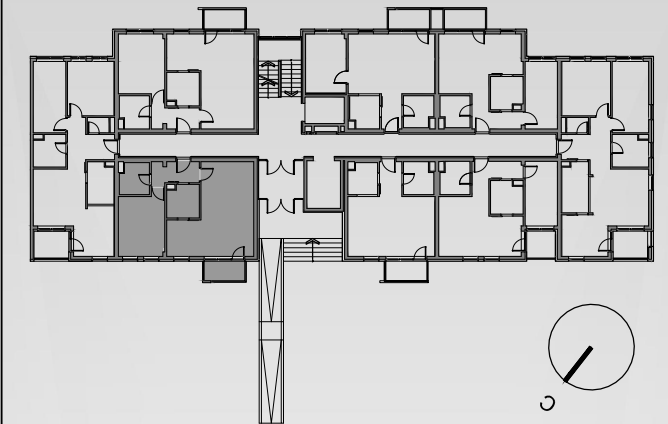
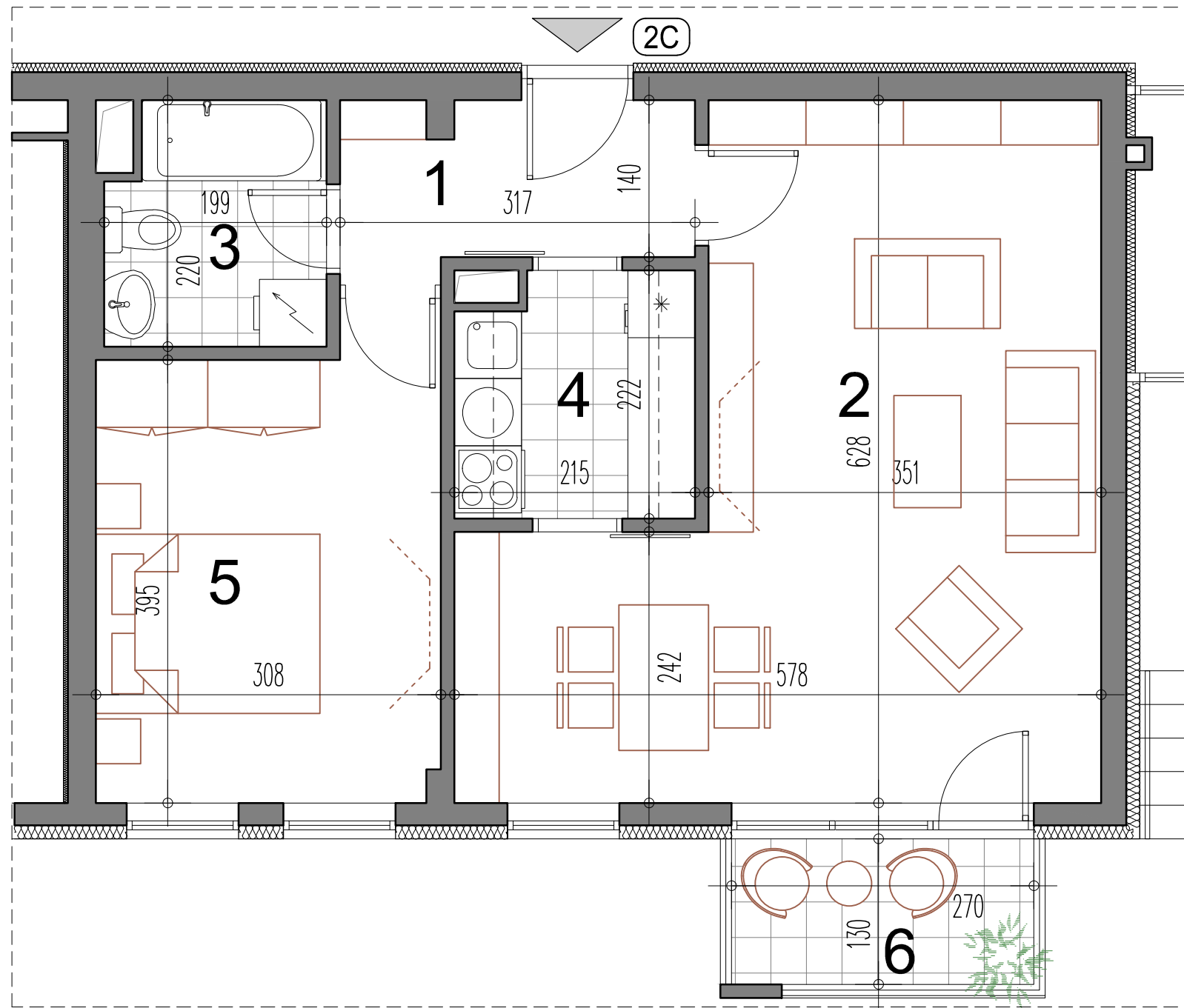
Лист бр.:

22



СТАМБЕНИ ОБЈЕКТИ КО КОВАЧИ ГРАД КРАЉЕВО
 ОБЈЕКАТ 1 - КП 246/473 ОБЈЕКАТ 2 - КП 246/474

ОБЈЕКАТ 1 - ЛАМЕЛА Л2



2C - двособан стан

бр.п.	Намена просторије	Површина П (m ²)	Површина П (m ²) - 3%
1	Улаз	4.58	
2	Дневни боравак са трпезаријом	27.49	
3	Купатило	4.12	
4	Кухиња	4.53	
5	Соба	12.64	
Укупна затворена површина стана		53.35	
6	Тераса / Лођа	3.51	
Укупна нето површина стана		56.86	55.15

ОБЈЕКАТ 1 ЛАМЕЛА Л2 ДВОСОБАН СТАН

ПРИЗЕМЉЕ	1.СПРАТ	2.СПРАТ
стан бр.08	стан бр.11	стан бр.20
3.СПРАТ	4.СПРАТ	5.СПРАТ
стан бр.29	стан бр.38	стан бр.47

ИНВЕСТИТОР:

SPV IBAR D.O.O. KRALJEVO
 36000 Краљево, Цара Лазара 44

ПРОЈЕКТАНТ:

САОБРАЋАЈНИ ИНСТИТУТ ЦИП, д.о.о.
 Немањина 6; 11000 Београд; Србија

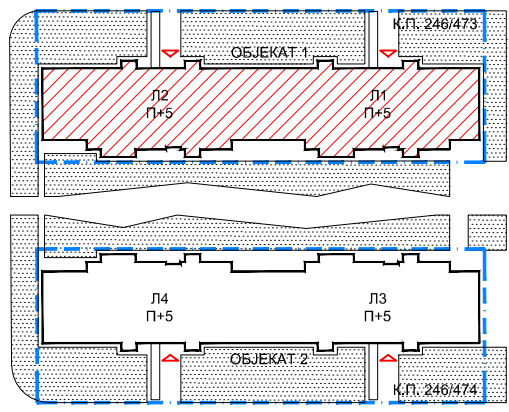


Размера:

P 1:50

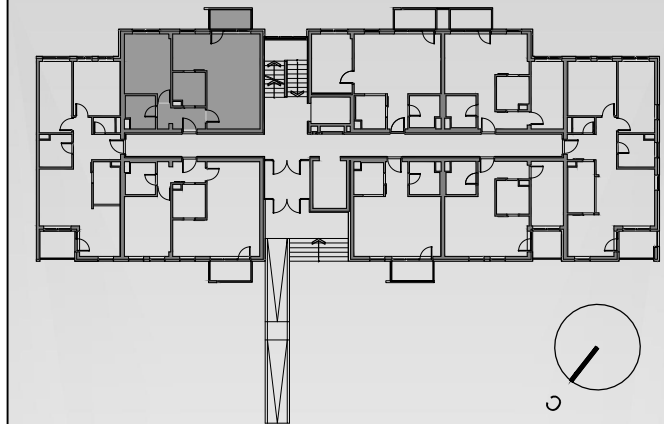
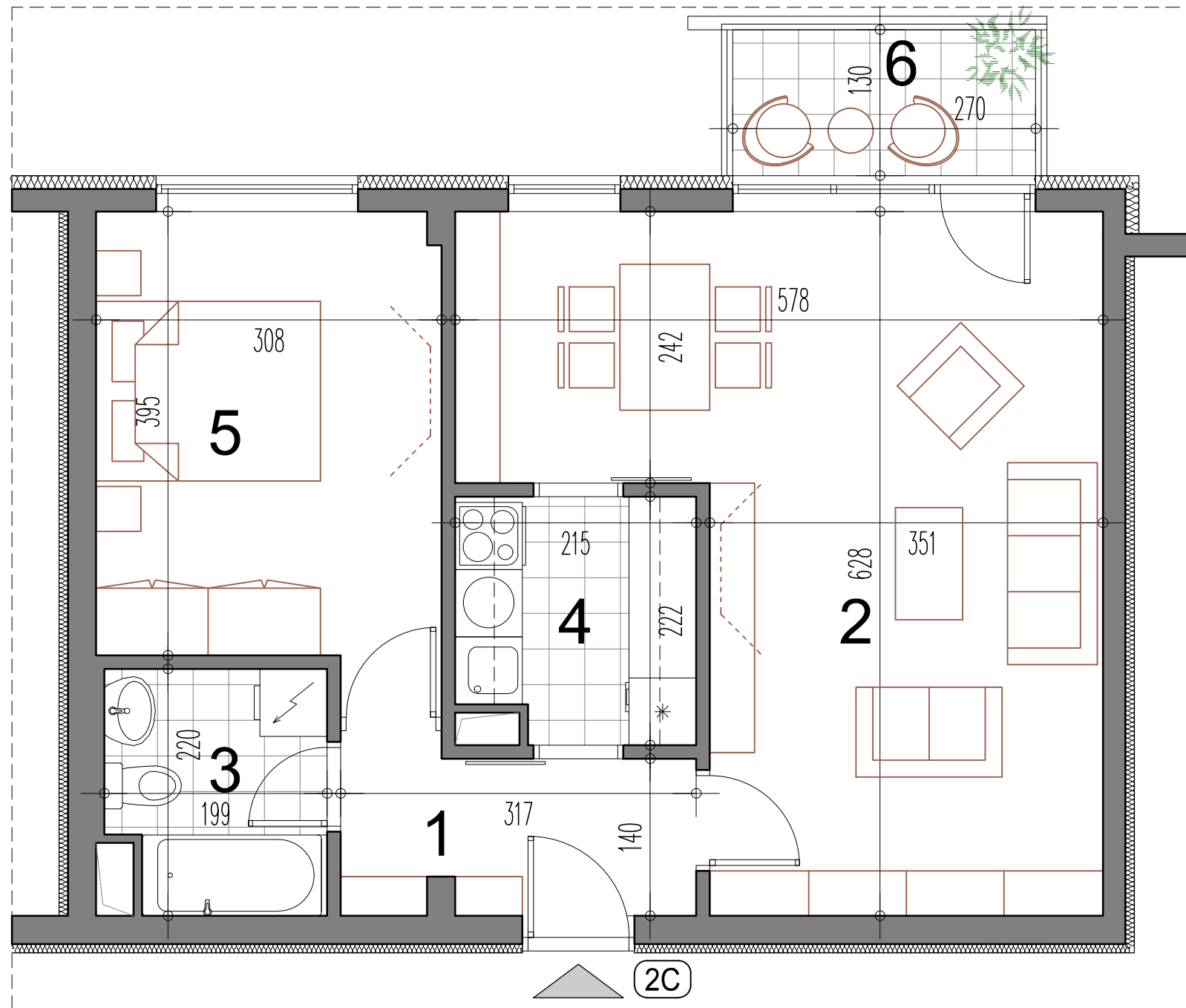
Лист бр.:

23



СТАМБЕНИ ОБЈЕКТИ КО КОВАЧИ ГРАД КРАЉЕВО
 ОБЈЕКАТ 1 - КП 246/473 ОБЈЕКАТ 2 - КП 246/474

ОБЈЕКАТ 1 - ЛАМЕЛА Л2



2C - двособан стан

бр.п.	Намена просторије	Површина П (m ²)	Површина П (m ²) - 3%
1	Улаз	4.58	
2	Дневни боравак са трпезаријом	27.49	
3	Купатило	4.12	
4	Кухиња	4.53	
5	Соба	12.64	
Укупна затворена површина стана		53.35	
6	Тераса / Лођа	3.51	
Укупна нето површина стана		56.86	55.15

ОБЈЕКАТ 1

ЛАМЕЛА Л2

ДВОСОБАН СТАН

2C

ПРИЗЕМЉЕ	1.СПРАТ	2.СПРАТ
стан бр.06	стан бр.09	стан бр.18
3.СПРАТ	4.СПРАТ	5.СПРАТ
стан бр.27	стан бр.36	стан бр.45

ИНВЕСТИТОР:

SPV IBAR D.O.O. KRALJEVO
 36000 Краљево, Цара Лазара 44

ПРОЈЕКТАНТ:

САОБРАЋАЈНИ ИНСТИТУТ ЦИП, д.о.о.
 Немањина 6; 11000 Београд; Србија

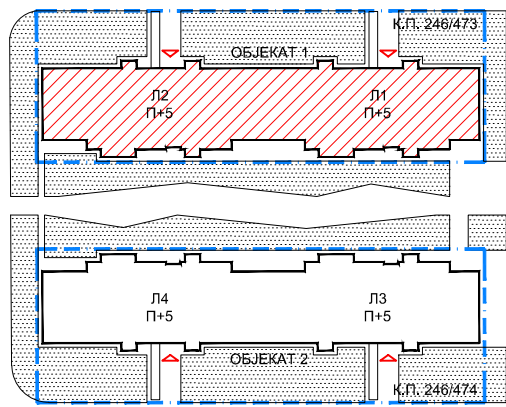


Размера:

P 1:50

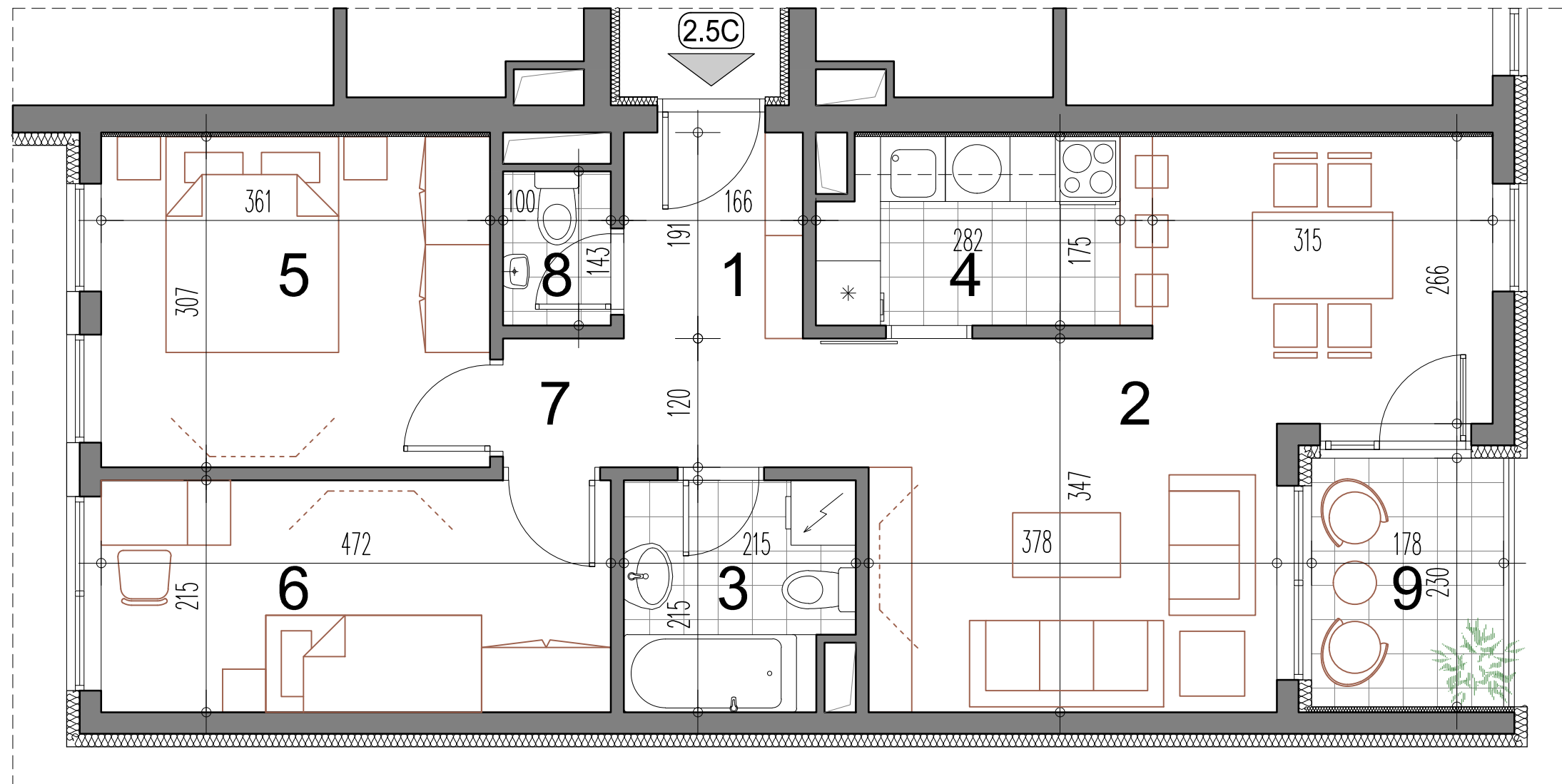
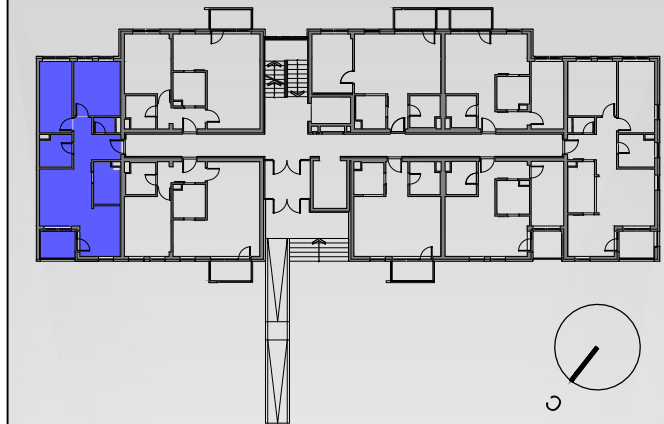
Лист бр.:

23a



СТАМБЕНИ ОБЈЕКТИ КО КОВАЧИ ГРАД КРАЉЕВО
 ОБЈЕКАТ 1 - КП 246/473 ОБЈЕКАТ 2 - КП 246/474

ОБЈЕКАТ 1 - ЛАМЕЛА Л2



2.5C - двоипособан стан

бр.пр.	Намена просторије	Површина П (m²)	Површина П (m²) - 3%
1	Улаз	5.15	
2	Дневни боравак са трпезаријом	21.64	
3	Купатило	4.36	
4	Кухиња	4.72	
5	Соба	11.05	
6	1/2 Соба	10.16	
7	Дегажман	1.34	
8	Тоалет	1.43	
Укупна затворена површина стана		59.85	
9	Тераса / Лођа	4.10	
Укупна нето површина стана		63.95	62.03

ОБЈЕКАТ 1

ЛАМЕЛА Л2

ДВОИПОСОБАН СТАН

2.5C

ПРИЗЕМЉЕ	1.СПРАТ	2.СПРАТ
стан бр.07	стан бр.10	стан бр.19
3.СПРАТ	4.СПРАТ	5.СПРАТ
стан бр.28	стан бр.37	стан бр.46

ИНВЕСТИТОР:

SPV IBAR D.O.O. KRALJEVO
 36000 Краљево, Цара Лазара 44

ПРОЈЕКТАНТ:

САОБРАЋАЈНИ ИНСТИТУТ ЦИП, д.о.о.
 Немањина 6; 11000 Београд; Србија

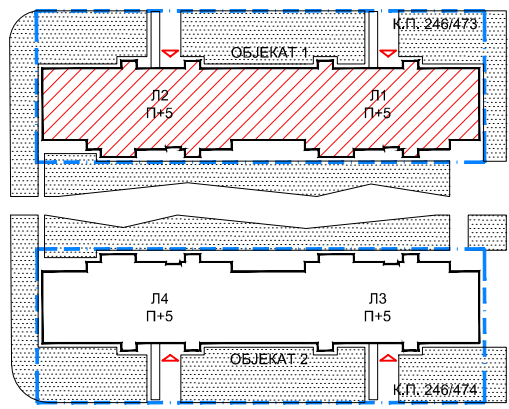


Размера:

P 1:50

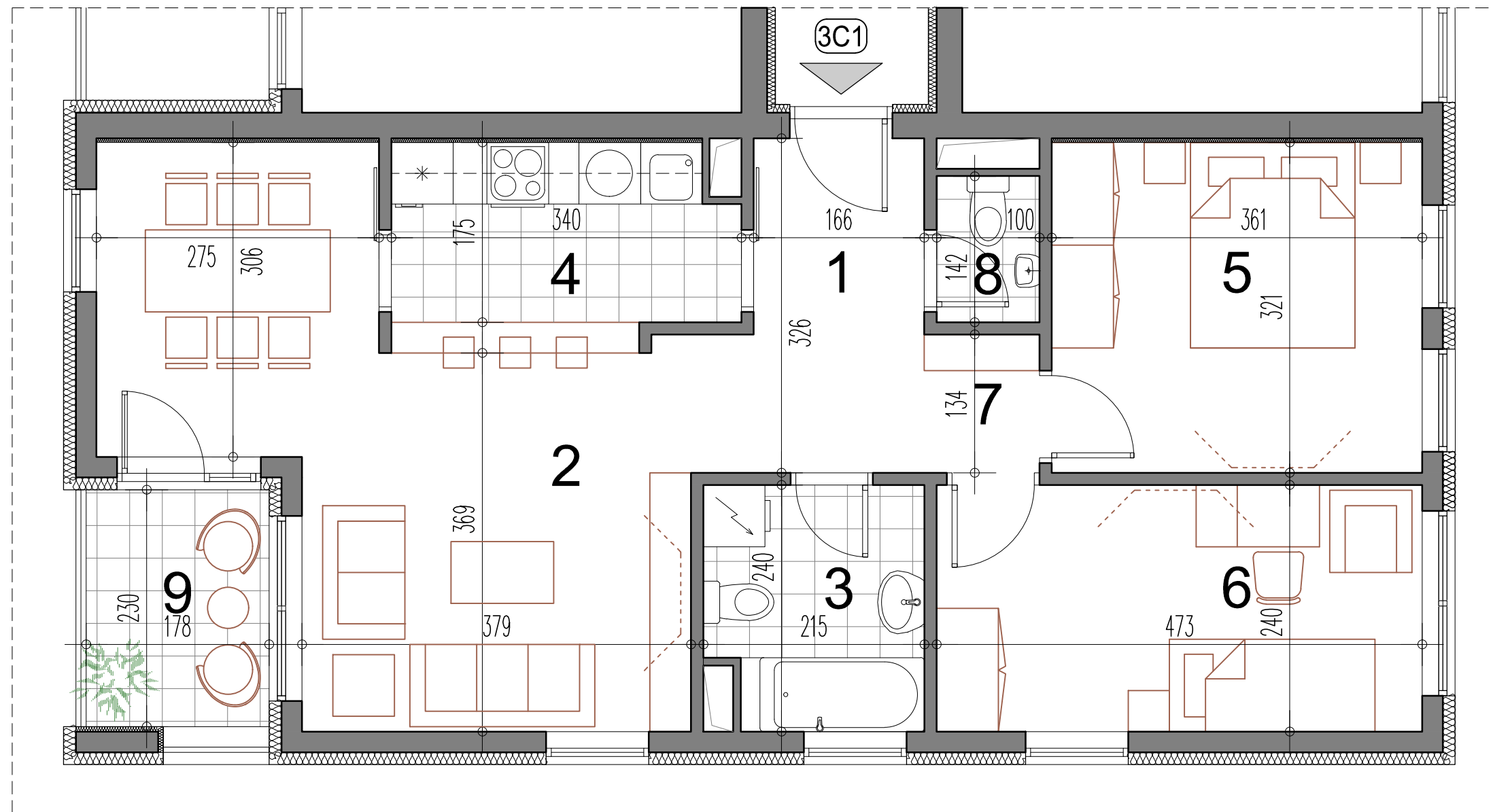
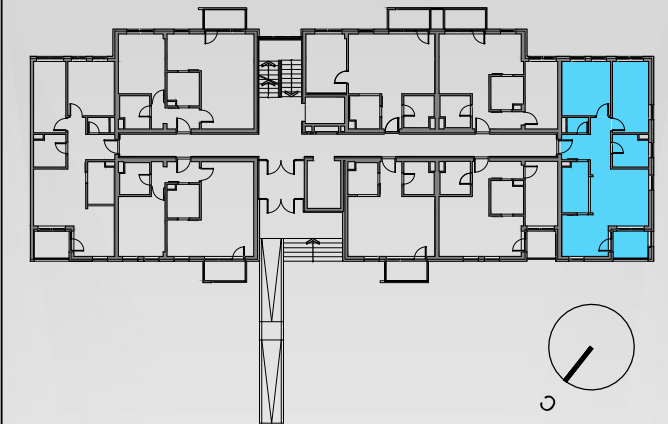
Лист бр.:

24



СТАМБЕНИ ОБЈЕКТИ КО КОВАЧИ ГРАД КРАЉЕВО
 ОБЈЕКАТ 1 - КП 246/473 ОБЈЕКАТ 2 - КП 246/474

ОБЈЕКАТ 1 - ЛАМЕЛА Л2



3C1 - трособан стан

бр.пр.	Намена просторије	Површина П (m ²)	Површина П (m ²) - 3%
1	Улаз	5.40	
2	Дневни боравак са трпезаријом	22.93	
3	Купатило	4.90	
4	Кухиња	5.73	
5	Соба	11.59	
6	Соба	11.34	
7	Дегажман	1.51	
8	Тоалет	1.42	
Укупна затворена површина стана		64.82	
9	Тераса / Лођа	4.10	
Укупна нето површина стана		68.92	66.86

ОБЈЕКАТ 1

ЛАМЕЛА Л2

ТРОСОБАН СТАН

3C1

ПРИЗЕМЉЕ	1.СПРАТ	2.СПРАТ
стан бр.03	стан бр.15	стан бр.24
3.СПРАТ	4.СПРАТ	5.СПРАТ
стан бр.33	стан бр.42	стан бр.51

ИНВЕСТИТОР:

SPV IBAR D.O.O. KRALJEVO
 36000 Краљево, Цара Лазара 44

ПРОЈЕКТАНТ:

САОБРАЋАЈНИ ИНСТИТУТ ЦИП, д.о.о.
 Немањина 6; 11000 Београд; Србија



Размера:

P 1:50

Лист бр.:

25